

建物種別 マンション	
ザ・パークハウス市谷加賀町レジデンス	
612号室	3LDK

★都営大江戸線「牛込柳町」駅徒歩6分  
 ★分譲マンションの賃貸物件 ★3LDKのファミリー物件  
 ★LDK約16.6帖 ★インターネット使用料無料  
 ★三菱地所レジデンス(株)分譲のザ・パークハウスシリーズ

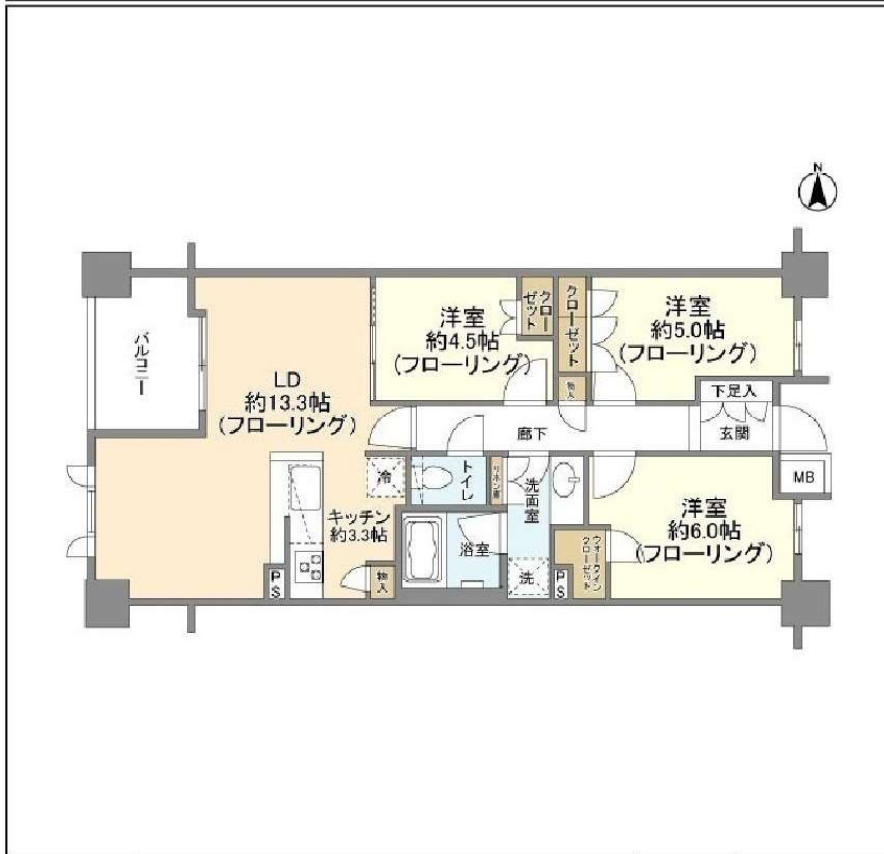
賃料	340,000円	管理費	10,000円
貸賃条件	敷金 1ヶ月	礼金 1ヶ月	
契約者・入居者専用会員制サービス「リーブル」にご加入いただけます ※法人契約者対象外(入居者は対象となります) ※登録無料			



物件外観図



室内写真



入居可能日	2022年05月下旬 (工事の進捗等により変更有)	内覧	可
-------	---------------------------	----	---

室内禁煙  
 ペット不可  
 楽器不可  
 ルームシェア不可  
 事務所利用不可  
 携帯電話の電波状況は現地でご確認下さい  
 浄水器カートリッジ交換費用は借主負担  
 24時間換気につき常時ブレーカーオフ不可

契約期間	定期借家 3年
所在地	東京都新宿区市谷加賀町1丁目2-1
交通	都営大江戸線 牛込柳町 徒歩6分 JR中央線 市ヶ谷 徒歩13分
建物	構造・規模 鉄筋コンクリート造 地上7階 地下1階建 専有面積 71.75㎡ (21.70坪)
築年月	2021年09月
戸数	総戸数 228戸 賃貸戸数 1戸 (住居)
保証会社	保証会社利用 必須 保証会社名 レジデンシャルパートナーズ 保証料: 賃料等の40%(最低2万)、月額手数料: 賃料等の1%(更新料無) 保証会社利用 必須 保証会社名 エルズサポート 保証料: 賃料等の40%(最低2万)、月次保証料: 賃料等の1%(更新料無)
設備	<共有設備> 宅配BOX、メールボックス、フロントサービスエレベーター、オートロック、ラクルーム(有料)、防犯カメラ、24時間ゴミ出し可、管理人有(日勤) <専有設備> カラーモニター付インターホン、ダブルロック、ディンプルキー、玄関人感照明センサー、ミストサウナ機能付、浴室暖房乾燥機、追焚機能、システムキッチン(3口コンロ)、ディスプレイ、ケトル、浄水器、食器洗浄機、カップボード、24時間換気システム、シューズボックス、ウォークインクローゼット、エアコン3基、複層ガラス、都市ガス、温水洗浄便座、独立洗面化粧台、床暖房(一部)、ガス給湯、照明器具4台、ブライトカーテン3箇所
コメント	借主主義変更時: 新賃料の100%(税別)
回線	CATV対応可、ネット使用料不要、地上デジタル放送対応可、電話回線(工事費用発生時は入居者負担)
初期費用	損害保険料 13,680円 セーフティ補償料 570円
ランニング費用	口座振替事務手数料 110円
他一時金	清掃費 78,925円 エアコン清掃費 55,000円
■洋室4.5帖は室外機置場・スリーブ無の為エアコン設置不可 ■WAXフリー床につきWAX掛け不可 ■一括受電の為電力会社変更不可(NITTAファシリティーズ) ■排水管洗浄費別途10,000円(税別)	



東京都知事(1)第107725号

株式会社 S - e m i

〒120-0003 東京都足立区東和3-10-10

TEL:03-6761-8784

FAX:03-6740-1058

取引態様

媒介

手数料負担の割合	貸主	0%	借主	100%
手数料配分の割合	元付	0%	客付	100%

-nom-rent.com-  
野村の賃貸

月額賃料  
共益費

192,000 円  
10,000円

交通

都営新宿線 曙橋駅 徒歩3分

東京メトロ丸の内線 四谷三丁目駅 徒歩10分/都営大江戸線 牛込柳町駅 徒歩10分

所在 東京都新宿区市谷仲之町2-40  
建物 建物構造:鉄筋コンクリート(RC)  
地上階数:5階建/地下階数:-  
総戸数(住戸):52戸  
築年月:2007年4月

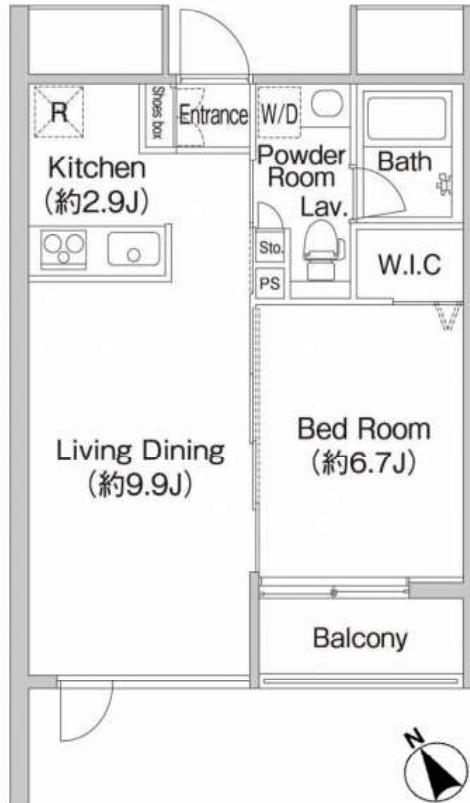
あしたを、つなぐ  
野村不動産グループ

プライムアーバン市谷仲之町 309

ちゃんたい賃貸ほっとサポート

- 24時間365日駆けつけサービス
- クラブオフ優待サービス
- ロ産器具無料サービス
- ご入居者様への訪問サービス

オール電化  
ペット飼育可能物件♪



※参考写真

賃貸条件

敷金:賃料の1ヶ月分  
礼金:賃料の1ヶ月 ※法人契約は賃料の1ヵ月分  
賃貸借種類:普通賃貸借  
賃貸借期間:2年間(更新可)  
更新料:新賃料の1ヶ月分  
火災保険:貸主指定保険加入必須  
鍵交換代:27,500円(消費税込)  
保証会社:利用必須  
※保証会社・火災保険の詳細は左下に記載してあります。  
必ずご確認をお願い致します。  
解約予告:1ヶ月前

間取	1LDK Gタイプ	面積	44.10㎡	方位	南西
入居日	4月下旬予定	内見	可(クリーニング前)		

特徴項目

- オートロック
- 宅配ボックス
- モニター付きインターホン
- CSアンテナ
- エレベーター
- エアコン
- 追い焚き
- シャワートイレ
- IH
- ビュッセル
- システムキッチン
- 浴室乾燥機
- オール電化

駐輪場/空き無(当面空き見込み無)  
駐車場  
空き無  
バイク置場/無

ペット:可 ペットは小型犬、猫1匹まで(1LDK以上は2匹まで)ペット飼育時はプラス敷金1ヶ月  
※備付け洗濯機がある場合、撤去して引渡しとなります。  
あらかじめご了承下さい。

その他  
楽器:不可 SOHO:不可



■保証会社情報 ●エボスカード/初期費用:個人申込に限り賃料総額の20%・月額保証料:賃料総額×1% ●オリコフォレントインシュア/初期費用:個人法人共に賃料総額の30%・月額保証料:賃料総額×1% ●クレディセゾン/初期費用:個人法人共に賃料総額の20%・次年度以降年間保証料10,000円 ●SBIギャンティ/初期費用:個人法人共に賃料総額の40%・次年度以降年間保証料10,000円  
■貸主指定保険:保証会社エボスカードを利用時、エボス少額短期保険17,000円(2年契約)/クレディセゾンを利用時、e-NET少額短期保険17,000円(2年契約)/オリコフォレントインシュア、SBIギャンティを利用時、ミレア少額短期保険17,000円(2年契約)を推奨※推奨プラン以外をご希望の場合は弊社までお問合せ下さい。

■図面と現況が異なる場合は現況を優先いたします。■携帯電話の受信状況は、実際に使用する携帯電話で室内から通話確認をお願いいたします。■過去時、室内ハウスクリーニング、エアコン洗浄(貸主指定業者)費用は、借主様の負担となります。■お支払、CS、RC、インターネットの設備にかゝる追加費用は、必ずお支払下さい。■新築物件は借主様の負担となります。■鍵の交換は、鍵の交換料を必ずお支払下さい。

広告有効期限/2022年4月末日



東京都知事(1)第107725号

株式会社 S e m i

〒120-0003 東京都足立区東和3-10-10

TEL:03-6761-8784

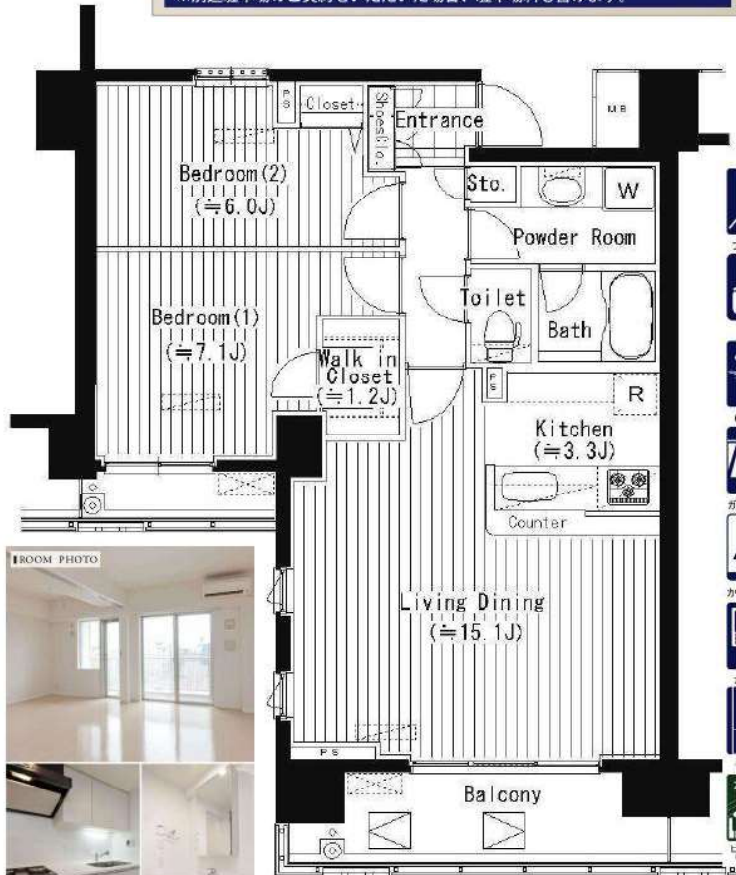
FAX:03-6740-1058

取引態様  
媒介

手数料 負担の割合	貸主	0%	借主	100%
手数料 配分の割合	元付	0%	客付	100%

保証会社  
**必須** Resident Assistance or Casa  
物件です。

- 初回保証料：管理費込賃料の50%<sup>\*</sup>(最低保証料 20,000円)
  - 継続保証料：2年目以降 9,600円/年 (Casa:10,000円/年)
- ※審査結果により、ご希望に添えない場合がございます。予めご了承下さい。  
※別途駐車場のご契約をいただいた場合、駐車場料も含まれます。



※図面と現況に相違がある場合は現況優先と致します。

賃貸マンション

■建物外観■



■現地案内図■



物件名称	ACOLT新宿落合 318号室			
間取り	2LD・K+Wic			
賃貸条件	賃料	238,000 円/月		
	管理費/共益費	17,000円/月		
敷金	1ヶ月	礼金	1ヶ月	
	所在地 東京都新宿区北新宿4丁目9番12			
交通	JR総武中央線『東中野』	駅より徒歩	8分	
	バス乗車	分	停り徒歩	分
	東京メトロ東西線『落合』	駅より徒歩	8分	
	バス乗車	分	停り徒歩	分
建物	構造・規模	鉄筋コンクリート造 地上10階 地下1階建	賃貸戸数	
	専有面積	68.83 m <sup>2</sup> (20.82 坪)	バルコニー面積	m <sup>2</sup> ( 坪)
竣工年月	2009年4月			
入居予定日	2022年5月23日以降			
案内可能日	案内可			
契約期間	2年			
更新料	新賃料の1ヶ月分相当額			
駐車場	有	駐車場備考	相談	
駐車場料金	区分 必須 レジデントアシスタンス(株) 他1社			
賃貸保証委託契約	条件	初回保証委託料(最低20,000円)：月額賃料等の50%、 2年目以降：9,600円/年		
保険	借家人賠償責任保険を付帯した火災保険にご加入いただけます			
管理会社	三井不動産レジデンシャルサービス株式会社 東京支店			
その他費用	入居時における玄関錠交換代：22,000円(税込) 口座振替事務手数料：110円(税込)/月 退去時における通常清掃費用：75,713円(税込)			
設備	エアコン 浴室乾燥機 給湯追い焚き BS CS CATV コンロ グリル オートロック 宅配ロッカー			
備考	ピアノ相談可 管理：常駐 保証会社必須(RA・Casa)駐輪場1台無料(51番)移動・追加不可			

\*お申し込み後、審査の結果お断りする場合がございます。



東京都知事(1)第107725号

株式会社 S - e m i

〒120-0003 東京都足立区東和3-10-10

TEL:03-6761-8784

FAX:03-6740-1058

取引態様  
媒介

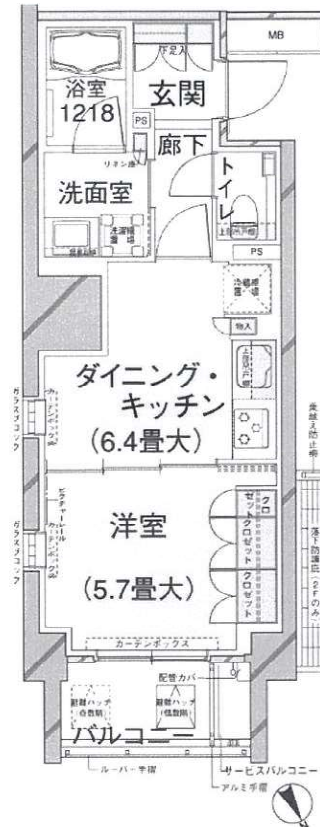
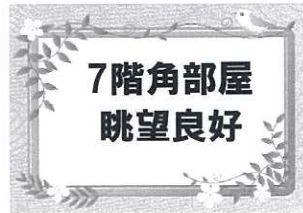
手数料負担の割合	貸主	0%	借主	100%
手数料配分の割合	元付	0%	客付	100%

# ブルズ西新宿 704号室

東急不動産の分譲マンション！ 買物・外食等至便

- ☆2重オートロック
- ☆日勤管理 平日8:00~14:00
- ☆エレベーター1基
- ☆防犯カメラ・宅配ボックス
- ☆セコムホームセキュリティ
- ☆エアコン1台
- ☆洗浄器付トイレ
- ☆追い焚き式バス
- ☆乾燥・暖房機能付きバス
- ☆DK床暖房・3口ガスコンロ

【現地案内図】



## 分譲賃貸マンション

西新宿

1DK

賃料 160,000 円

敷金1ヶ月 礼金1ヶ月

更新料 新賃料の1ヶ月分

東京都新宿区西新宿 7丁目19番10号

交通  
 東京メトロ丸の内線『西新宿』駅 徒歩5分  
 都営大江戸線『新宿西口』駅 徒歩5分  
 JR『新宿』駅へも徒歩9分

建物名	ブルズ西新宿 704号室
構造・規模	鉄筋コンクリート造地上12階建 7階部分
使用部分面積	35.87 m <sup>2</sup>
間取内訳	洋室5.7・DK6.4・バス・トイレ・洗面所

築年月	2012年2月	契約期間	2年
管理費等	無	保険	加入の事
駐車場	空無	駐輪場	空き有:300円/月
現況	空室	引渡日	清掃後お引渡し

設備  
 CATV・CS・BS(オプティキャスト)  
 NTTフレッツ光・つなぐネット

備考  
 ★必要書類 入居者/住民票・身分証明書  
 ☆保証会社加入必須 JID日本賃貸保証株式会社  
 保証料:賃料・管理費×30%(2年分)



東京都知事(1)第107725号

株式会社 S - e m i

〒120-0003 東京都足立区東和3-10-10

TEL:03-6761-8784

FAX:03-6740-1058

取引態様  
 媒介

手数料 負担の割合	貸主	0%	借主	100%
手数料 配分の割合	元付	0%	客付	100%

賃貸マンション

■建物外観■



■現地案内図■



※図面と現況に相違がある場合は現況優先と致します。



賃貸  
マンション

ヴェルデコート西新宿

Verde Court Nishishinjuku

駐輪場1台無料  
FREE  
BIKE  
PARKING LOT x1

宅配BOX有  
不在時も安心



J.R.山手線 他

「新宿」駅より徒歩13分

東京メトロ丸ノ内線

「西新宿」駅より徒歩4分

私鉄、地下鉄 5 駅 12 路線が利用可能。

暮らしやすさと楽しさにあふれた環境です。

新宿駅周辺には、デパート、家電量販店などさまざまな商業施設や生活施設が集積。再開発で魅力的に整備された西新宿 8 丁目周辺。



【1】もとまちコニオン(新宿店)  
…徒歩約5分【約320m】 【2】新宿中央公園…徒歩約9分【約680m】  
【3】東京都庁周辺…徒歩約10分【約800m】



物件名称	ヴェルデコート西新宿 1004号室		
間取り	1LDK		
賃料	賃料 200,000 円/月		
賃貸条件	管理費/共益費	7,000円/月	
	敷金	1ヶ月	礼金 1ヶ月
所在地	東京都新宿区西新宿八丁目14番1号		
交通	東京メトロ丸ノ内線『西新宿』	駅より徒歩	4分
	バス乗車	分	停り徒歩 分
	J.R.山手線『新宿』	駅より徒歩	13分
	バス乗車	分	停り徒歩 分
建物	構造・規模	鉄筋コンクリート造 地上12階建	賃貸戸数
	専有面積	45.15 m <sup>2</sup> (13.65 坪)	バルコニー面積 ( m <sup>2</sup> 坪)
竣工年月	2013年10月		
入居予定日	5月末頃		
案内可能日	2022年5月6日以降		
契約期間	2年		
更新料	新賃料の1ヶ月分相当額		
駐車場	無	駐車場備考	
駐車場料金	区分 必須 レジデンス(株) 他1社		
賃貸保証委託契約	条件	初回保証委託料(最低20,000円)：月額賃料等の50%、2年目以降：9,600円/年	
保険	借家人賠償責任保険を付帯した火災保険にご加入いただけます		
管理会社	三井不動産レジデンシャルサービス株式会社 東京支店		
その他費用	入居時における玄関錠交換代：22,000円(税込) 口座振替事務手数料：110円(税込)/月 退去時における通常清掃費用：49,665円(税込)		
設備	エアコン 浴室乾燥機 給湯追い焚き コンロ グリル オートロック 宅配ロッカー		
備考	管理：巡回 保証会社利用必須(RA/Casa) ◆1年未満解約 違約金有(大手法人相談可) 駐輪場1住戸1区画無料		

\*お申し込み後、審査の結果お断りする場合がございます。



東京都知事(1)第107725号

株式会社 S-em-i

〒120-0003 東京都足立区東和3-10-10

TEL:03-6761-8784

FAX:03-6740-1058

取引態様  
媒介

手数料負担の割合	貸主	0%	借主	100%
手数料配分の割合	元付	0%	客付	100%

賃貸マンション

■建物外観■



■現地案内図■



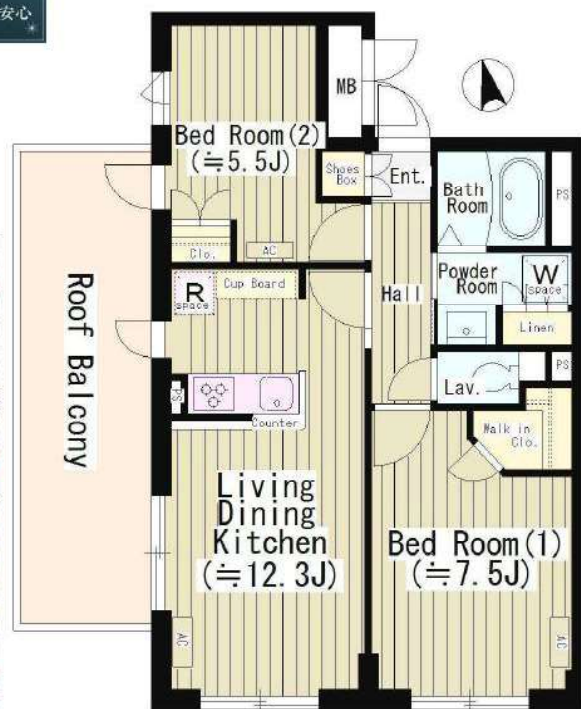
※図面と現況に相違がある場合は現況優先と致します。

センテナリオイチガヤニジッキマチ  
**Centenario 市ヶ谷二十騎町**  
 都営大江戸線 『牛込柳町』 駅徒歩 5分  
 都営大江戸線 『牛込神楽坂』 駅徒歩 9分  
 東京メトロ東西線 『神楽坂』 駅徒歩 12分

宅配BOX有  
 Delivery Locker  
 不在時も安心

スマート内覧  
 SMART NAIRAN  
 本物件の内覧方法は、携帯電話より左記QRコードにアクセスのうえ、内覧予約をしていただきます。  
 or スマート内覧 ログイン 検索

502号室の  
 360°画像が見られます



- エアコン
- 浴室乾燥機
- インターネット対応
- BSアンテナ
- インターネット対応
- ガスコンロ(3口)
- オートロック
- 宅配ロッカー
- エレベーター
- C-desk
- 24h
- 角部屋
- 角部屋
- 引越祝い有
- FREE x2
- 駐輪場2台無料

物件名称	Centenario市谷二十騎町 502号室		
間取り	2LDK+RB		
賃料	264,000 円/月		
賃料条件	管理費/共益費	15,000円/月	
	敷金	1ヶ月	礼金 無

所在地	東京都新宿区二十騎町1番17号		
交通	東京都交通局大江戸線『牛込柳町』	駅より徒歩	5分
	バス乗車	分	停り徒歩 分
	東京メトロ東西線『神楽坂』	駅より徒歩	12分
	バス乗車	分	停り徒歩 分

建物	構造・規模	鉄筋コンクリート造 地上5階建	賃貸戸数	
	専有面積	56.63 m <sup>2</sup> (17.13 坪)	バルコニー面積	m <sup>2</sup> (坪)

竣工年月	2019年3月
入居予定日	5月末
案内可能日	即可
契約期間	2年
更新料	新賃料の1ヶ月分相当額
駐車場	無 駐輪場備考

駐車場料金	区分	必須 レジデンス(株)他1社
賃貸保証委託契約	条件	初回保証委託料(最低20,000円)：月額賃料等の50%、2年目以降：9,600円/年

保険 借家人賠償責任保険を付帯した火災保険にご加入いただけます

管理会社	東葉ビル管理株式会社 東京営業所
その他費用	入居時における玄関錠交換代：22,000円(税込) 口座振替事務手数料：110円(税込) / 月 退去時における通常清掃費用：62,293円(税込)

設備	エアコン 浴室乾燥機 給湯追い焚き BS CS コンロ グリル オートロック 宅配ロッカー
----	---

備考 管理：巡回  
 保証会社利用必須 (RA・CASA)、駐輪場2台込 (区画指定あり・ラック上下・移動追加不可)、1年未満解約違約金あり (大手法人相談可)

\*お申し込み後、審査の結果お断りする場合がございます。



東京都知事(1)第107725号

株式会社 S-em i

〒120-0003 東京都足立区東和3-10-10

TEL:03-6761-8784

FAX:03-6740-1058

取引態様	媒介
------	----

手数料負担の割合	貸主	0%	借主	100%
手数料配分の割合	元付	0%	客付	100%

## 1R / 1LDK

Recx Kagurazaka

東西線「神楽坂」駅徒歩5分  
有楽町線「江戸川橋」駅徒歩9分

賃料 **105,000～150,000** 円

管理費 全室5,000 円

### 【新築物件(即入居可能です！)】 複数路線利用可・神楽坂商店街まで3分



**[物件概要]**

- ・所在地：新宿区東五軒町2-11
- ・築年月：2022年3月
- ・構造：鉄骨造地上3階建
- ・間取：1R or 1LDK
- ・専有面積：資料参照
- ・現況：空室
- ・入居日：即入居可
- ・駐輪場・駐車場；なし

**[賃貸条件]**

- 普通賃貸借契
- 契約期間：2年間
- 敷金：1ヶ月
- 礼金：1ヶ月
- 更新料：新賃料の1ヶ月分 ※更新事務手数料：新賃料の27.5% (税込)

**[専有設備]**

- エアコン1台 (3階は2台)
- キッチンコンロ2口
- 浴室追焚機能付(3階部分)
- 浴室暖房乾燥機
- シャワートイレ
- モニター付インターホン
- CATV

**[共用設備]**

- 宅配ロッカー

■退去時にハウスクリーニング費用及びエアコンクリーニング費用をご負担いただきます。

■保証会社必須(エポスカード)

・契約時：月額支払額の50%・月額手数料：月額支払額1%

■契約時にAIGリビングパートナー保険(2年15,000円)にご加入いただけます。

■図面と現況が異なる場合は、現況を優先とします。

■成約時に、仲介手数料として賃料の1.1ヶ月分(税込)がかかります。

部屋番号	専有面積	賃料	管理費	間取り
101号室	約27.74㎡	105,000円	5,000円	1R
102号室	約28.56㎡	105,000円	5,000円	1R
103号室	約26.06㎡	105,000円	5,000円	1R
201号室	約28.56㎡	105,000円	5,000円	1R
202号室	約28.56㎡	105,000円	5,000円	1R
203号室	約29.39㎡	105,000円	5,000円	1R
301号室	約39.33㎡	150,000円	5,000円	1LDK
302号室	約38.5㎡	150,000円	5,000円	1LDK
303号室	約40.99㎡	150,000円	5,000円	1LDK



東京都知事(1)第107725号

株式会社 S - e m i

〒120-0003 東京都足立区東和3-10-10

TEL:03-6761-8784

FAX:03-6740-1058

取引態様  
媒介

手数料負担の割合	貸主	0%	借主	100%
手数料配分の割合	元付	0%	客付	100%



101号室 約27.74㎡

102号室 約28.56㎡

103号室 約26.06㎡

301号室 約39.33㎡



302号室 約38.5㎡



201号室 約28.56㎡



202号室 約28.56㎡



203号室 約29.39㎡



303号室 約40.99㎡



東京都知事(1)第107725号

株式会社 S - e m i

〒120-0003 東京都足立区東和3-10-10

TEL:03-6761-8784

FAX:03-6740-1058

取引態様  
媒介

手数料 負担の割合	貸主	0%	借主	100%
手数料 配分の割合	元付	0%	客付	100%



2LDK

ALSOK標準搭載の防犯配慮型賃貸住宅です☆☆地下鉄「神楽坂」駅徒歩8分・「早稲田」駅徒歩6分で利用可能！インターネット無料です！（D.U-NET）

建物外観



Room Plan

専有面積：54.55㎡



ALSOKホームセキュリティ搭載  
※鍵を一本、警備会社へお渡しいたします。



インターネット無料  
D.U-NET 電気配給サービス

D-room早稲田 809

【賃貸条件】			
賃料	225,000円		
共益費	3,000円		
駐車場	-		
敷金	0.5ヶ月	礼金	1ヶ月
【物件概要】 ※貸主区分：大和リビング			
所在地	東京都新宿区弁天町177		
間取り	2LDK	専有面積	54.55㎡
間取り詳細	LDK12.9 洋6.1 洋4.9		
物件種別	マンション	建物構造	鉄筋コンクリート造
階数	8/13階建	築年月	2018年3月
入居可能日	2022年6月11日	商品名	その他
交通	東京地下鉄東西線 神楽坂駅 徒歩8分 東京地下鉄東西線 早稲田駅 徒歩6分		
【設備情報】			
ALSOKホームセキュリティ	エアコン	温水洗浄暖房便座	
TVインターホン	対面キッチン	浴室換気乾燥機	
オートロック	カードキー	ペアガラス	
防犯カメラ	追い焚き給湯	洗髪洗面化粧台	
室内物干し	BSアンテナ	エレベーター	
宅配ボックス	駐輪場	クローゼット	
24時間電話受付	フローリング	住宅用火災警報器	
ガス種別：都市ガス		排水：公共下水	
【備考】			
更新料1ヶ月、ルーフクリーニング 料金59,950円、D-roomCard付 料金16,500円、電気配給解約手数料 3,300円			
仲介手数料	1.10ヶ月	保険	有り 家財保険加入の必要があります。
注意事項	機関保証加入必須。機関保証料は月額賃料等総額の3.4%+800円/月(その他商品あり) ●保証会社への加入が必須となります。電気は貸主指定で配給。電気配給の中途解約は3,300円の手数料有り。		



東京都知事(1)第107725号

株式会社 S-em i

〒120-0003 東京都足立区東和3-10-10

TEL:03-6761-8784

FAX:03-6740-1058

取引態様  
媒介

手数料負担の割合	貸主	0%	借主	100%
手数料配分の割合	元付	0%	客付	100%

賃貸マンション

■建物外観■



**スマート内覧**  
SMART NAIRAN

本物件の内覧方法は、携帯電話より左記QRコードにアクセスのうえ、内覧予約をしていただきます。

or スマート内覧 ログイン 検索

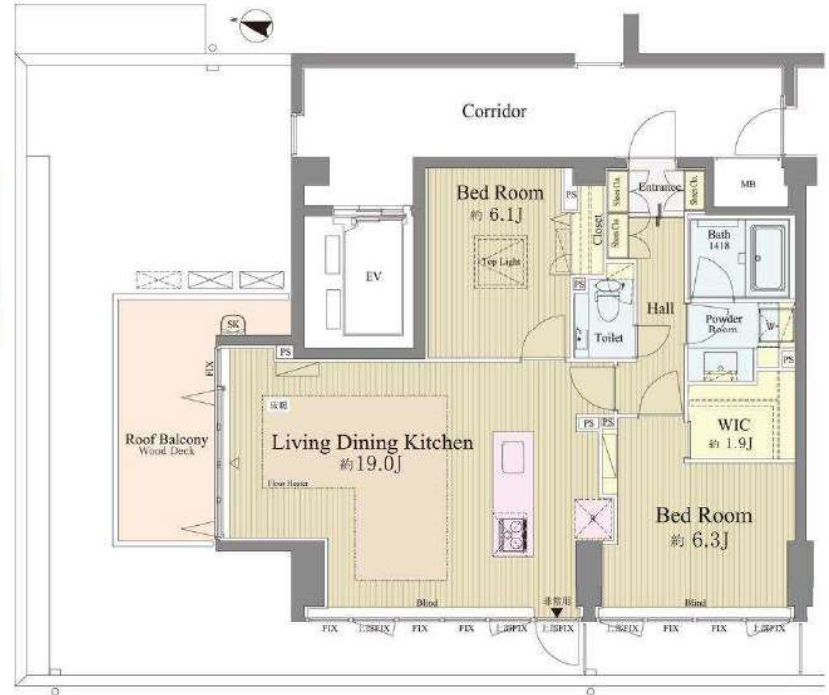
※QRコードの他、上記検索ワードでもウェブブラウザにアクセス可能です。  
※詳細はアプリダウンロードの案内をご覧ください。  
※内覧予約は申込台数に限りがあります。

**宅配ロッカー完備**

防犯性 利便性

Delivery locker

■現地案内図■



※図面と現況に相違がある場合は現況優先と致します。

物名称	神楽坂南町ハウス 601号室		
間取り	2LDK+WIC+RB		
賃貸条件	賃料	297,000 円/月	
	管理費/共益費	12,000円/月	
	敷金	1ヶ月	礼金 1.5ヶ月

所在地	東京都新宿区南町2番地		
交通	東京都交通局大江戸線『牛込神楽坂』	駅より徒歩	4分
	バス乗車	分	停り徒歩 分
	JR 総武中央線『飯田橋』	駅より徒歩	10分
	バス乗車	分	停り徒歩 分
建物	構造・規模	鉄筋コンクリート造 地上6階 地下1階建	賃貸戸数
	専有面積	72.72 m <sup>2</sup> (21.99 坪)	バルコニー面積 ( m <sup>2</sup> 坪)
竣工年月	2010年12月		
入居予定日	7月下旬		
案内可能日	7月上旬		
契約期間	2年		
更新料	新賃料の1ヶ月分相当額		
駐車場	無	駐車場備考	
駐車場料金	区分 必須 レジデンスプラス(株) 他1社		
賃貸保証委託契約	条件	初回保証委託料(最低20,000円): 月額賃料等の50%、2年目以降: 9,600円/年	
保険	借家人賠償責任保険を付帯した火災保険にご加入いただきます		
管理会社	東葉ビル管理株式会社		
その他費用	入居時における玄関錠交換代: 22,000円(税込) 口座振替事務手数料: 110円(税込)/月 退去時における通常清掃費用: 79,992円(税込)		
設備	床暖房 エアコン 食洗機 浴室乾燥機 給湯追い焚き BS CS コンロ グリル オートロック 宅配ロッカー		
備考	管理: 巡回 保証会社利用必須 (RA・CASA)、駐輪場1住戸1台利用可 (追加不可)、1年未満解約違約金あり (大手法人相談可)		

\*お申し込み後、審査の結果お断りする場合がございます。



東京都知事(1)第107725号

株式会社 S - e m i

〒120-0003 東京都足立区東和3-10-10

TEL:03-6761-8784

FAX:03-6740-1058

取引態様	
媒介	

手数料負担の割合	貸主	0%	借主	100%
手数料配分の割合	元付	0%	客付	100%

賃貸マンション

■建物外観■



■ Around Info 日常を支える住みやすい周辺環境



■現地案内図■



※図面と現況に相違がある場合は現況優先と致します。

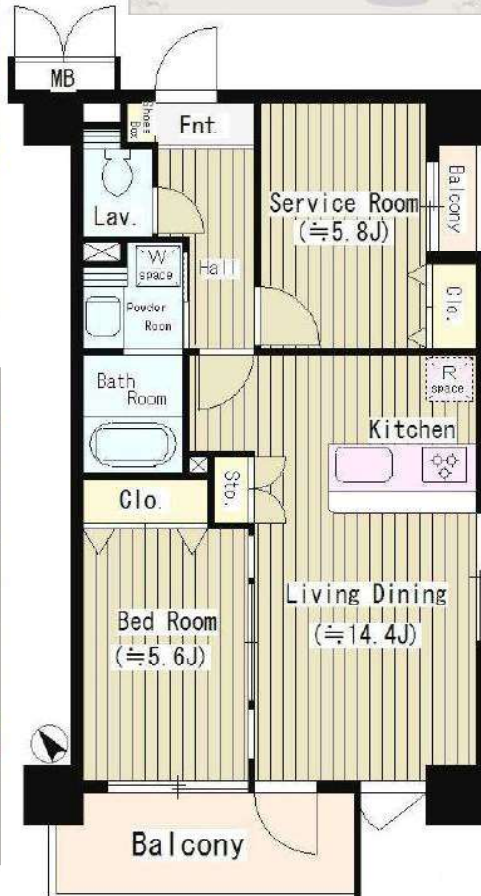
駐輪場1台無料  
FREE  
BIKE PARKING LOT x1  
区画指定有り

賃貸マンション

ワイズパティオ

都営大江戸線「若松河田」駅徒歩7分  
東京メトロ丸の内線「新宿三丁目」駅徒歩13分

宅配ロッカー有り  
不在時でも安心  
Home delivery lockers available



物名称	ワイズパティオ 201号室		
間取り	1LDK+S		
賃貸条件	賃料	212,000 円/月	
	管理費/共益費	13,000円/月	
	敷金	1ヶ月	礼金 無

所在地	東京都新宿区余丁町6番4号		
交通	東京都交通局大江戸線『若松河田』	駅より徒歩	8分
	バス乗車	分	停り徒歩 分
	東京メトロ丸の内線『新宿三丁目』	駅より徒歩	13分
	バス乗車	分	停り徒歩 分
建物	構造・規模	鉄筋コンクリート造 地上5階建	賃貸戸数
	専有面積	56.42 m <sup>2</sup> (17.06 坪)	バルコニー面積 ( m <sup>2</sup> 坪)
竣工年月	2017年8月		
入居予定日	5月下旬		
案内可能日	即可		
契約期間	2年		
更新料	新賃料の1ヶ月分相当額		
駐車場	無	駐車場備考	
駐車場料金	区分 必須 レジデンスアシスタンス(株)他1社 条件 初回保証委託料(最低20,000円):月額賃料等の50%、 2年目以降:9,600円/年		
保証	借家人賠償責任保険を付帯した火災保険にご加入いただけます		
管理会社	東葉ビル管理株式会社		
その他費用	入居時における玄関錠交換代:22,000円(税込) 口座振替事務手数料:110円(税込)/月 退去時における通常清掃費用:62,062円(税込)		
設備	エアコン 浴室乾燥機 給湯追い焚き BS CS コンロ グリル オートロック 宅配ロッカー		
備考	管理:巡回 ◆保証会社必須(RA・CASA)◆駐輪場1区画込/ 下段30番指定(区画変更・追加不可)◆1年未 満解約違約金あり(大手法人相談可)		

\*お申し込み後、審査の結果お断りする場合がございます。



東京都知事(1)第107725号

株式会社 S-em-i

〒120-0003 東京都足立区東和3-10-10

TEL:03-6761-8784

FAX:03-6740-1058

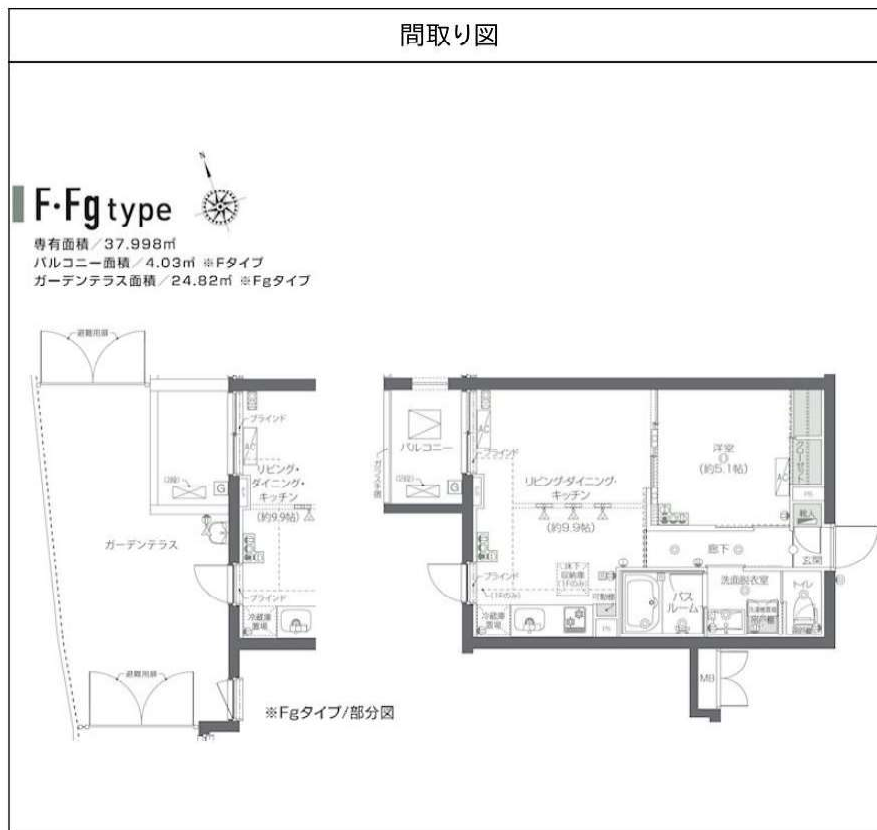
取引態様  
媒介

手数料負担の割合	貸主	0%	借主	100%
手数料配分の割合	元付	0%	客付	100%

# ZOOM新宿夏目坂 102

物件種別	間取り	賃料	管理費等
マンション	1LDK	192,000円	7,000円

敷金/保証金	192,000円	礼金/権利金	192,000円
敷引/償却金		更新料	1ヶ月(新賃料)
更新事務手数料			
その他費用	<small>[-一時金] 鍵交換費用(税込): 22,000円                  [月次費用] 家財保険+付帯サービス(税込): 1,575円                  (備考) ■契約時: 当月分+翌月分の賃料・管理費をお支払い頂きます ■ペット飼育時: 敷金1ヶ月追加(別途飼育細則参照・要申請書) ■解約時: ルームクリーニング費用及び借主負担分の原状回復費用をお支払い頂きます</small>		
物件所在地	東京都新宿区若松町35-14		
交通	都営大江戸線 若松河田駅 徒歩4分 都営大江戸線 牛込柳町駅 徒歩6分 東京メトロ東西線 早稲田駅 徒歩7分		
間取り詳細	1階: LDK 9.90畳, 洋室 5.10畳		
構造	鉄筋コンクリート 1階 / 10階建		
面積	37.99㎡	向き	西
築年月	2019年7月11日	契約期間	普通借家契約 2年
退去日	2022年5月10日	入居時期	2022年5月下旬
駐車場	要問合せ 駐輪場		
設備	2口ガス(グリル付)独立洗面台 脱衣室 浴室換気乾燥機 追焚 温水洗浄便座		
入居諸条件	ペット可, 二人入居可		
損害保険			
保証会社	必須 初回保証料=合計賃料×50%(法人50%)、月額保証料=合計賃料×1%		
備考	■民泊利用不可 ■自転車: 月額500円 (契約時2年間一括払い※台数要確認) ■部屋タイプ: Fg ※内装は入居までに変更となる場合がございます		



※図面と異なる場合は現況を優先となります。



東京都知事(1)第107725号

株式会社 S - e m i

〒120-0003 東京都足立区東和3-10-10

TEL:03-6761-8784

FAX:03-6740-1058

取引態様  
媒介

手数料負担の割合	貸主	0%	借主	100%
手数料配分の割合	元付	0%	客付	100%

**Gardenier Kinuta WEST**  
ガーデニール砧ウエスト



2駅利用可能 『祖師ヶ谷大蔵』駅 徒歩9分  
小田急小田原線 『千歳船橋』駅 徒歩10分



↑上記2次元バーコードを読み取るか、『ガーデニール砧 WEST』もしくは下記 URL で検索すると物件ホームページがご覧頂けます！

[http://mfhl.mitsui-chintai.co.jp/catalog/kinuta\\_west/](http://mfhl.mitsui-chintai.co.jp/catalog/kinuta_west/)



**ペット相談可**  
敷金1ヶ月増徴



■建物外観■



■現地案内図■



※図面と現況に相違がある場合は現況優先と致します。



充実の敷地内設備

- ・都市型保育園『ポポラー』世田谷砧園
- ・小児科クリニック ・サミットストア
- ・入居者様専用フィットネスルーム
- ・スタディールーム

**バイク置場**  
有ります！  
月額8,800円(税込)  
※別途要契約

**※共用部のリモート内覧または撮影は禁止です。  
(リモート内覧の際は住戸内のみ可)**

保証会社 **必須** Resident Assistance  
物件です。

物件確認・入居申込は「リアルタイム」Web受付

ITANDI BB

- 初回保証料：管理費込賃料の50% (原価保証料 20,000円)
- 継続保証料：2年目以降 9,600円 / 年 (Case 10,000円/年)

- ITANDI BBにアクセス
- この物件を検索
- 入居申込ボタンを押すだけ

約回は宅建業者電話認証 2回目以降はログインで  
物件確認から入居申込まで、すべてこの画面から完了！  
※「Webから」または「申込書」でお手続きいただけます。



物件名称	ガーデニール砧 WEST 915号室		
間取り	2LDK		
賃料	203,000 円/月		
管理費/共益費	10,000円/月		
敷金	1ヶ月	礼金	2ヶ月

所在地	東京都世田谷区砧二丁目16番1号		
交通	小田急電鉄小田急線『祖師ヶ谷大蔵』	駅より徒歩	9分
	バス乗車	分	停より徒歩
	小田急電鉄小田急線『千歳船橋』	駅より徒歩	10分
	バス乗車	分	停より徒歩
建物	構造・規模	鉄筋コンクリート造 地上10階 地下1階建	賃貸戸数
	専有面積	57.39 ㎡ (17.36 坪)	バルコニー面積
	竣工年月	2013年2月	
入居予定日	5月中旬		
案内可能日	即可		
契約期間	2年		
更新料	新賃料の1ヶ月分相当額		
駐車場	有	駐車場備考	
駐車場料金	27,500円 (税込) / 月		
賃貸保証委託契約	区分	必須 レジデントアシスタンス(株) 他1社	
	条件	初回保証委託料(最低20,000円)：月額賃料等の50%、2年目以降：9,600円/年	
保険	借家人賠償責任保険を付帯した火災保険にご加入いただけます		
管理会社	清水総合開発株式会社		
その他費用	入居時における玄関錠交換代：22,000円 (税込) 口座振替事務手数料：110円 (税込) / 月 退去時における通常清掃費用：63,129円 (税込)		
設備	床暖房 エアコン 浴室乾燥機 給湯追い焚き BS CS CATV コンロ グリル オートロック 宅配ロッカー		
備考	ピアノ相談可 ペット相談可 フロント管理：通勤 保証会社利用必須 (R A・Casa), 退去時エアコンクリーニング費用あり (1台9,000円+税×台数), 駐輪場区画指定あり (無料)		

\*お申し込み後、審査の結果お断りする場合がございます。



東京都知事(1)第107725号

株式会社 S - e m i

〒120-0003 東京都足立区東和3-10-10

TEL:03-6761-8784

FAX:03-6740-1058

取引態様  
媒介

手数料負担の割合	貸主	0%	借主	100%
手数料配分の割合	元付	0%	客付	100%

**Gardenier Kinuta WEST**  
ガーデニール砧ウエスト

FOR RENT



2駅利用可能 『祖師ヶ谷大蔵』 駅徒歩9分  
小田急小田原線 『千歳船橋』 駅徒歩10分

↑上記2次元バーコードを読み取るか、『ガーデニール砧 WEST』もしくは下記 URL で検索すると物件ホームページがご覧頂けます♪

[http://mfhl.mitsui-chintai.co.jp/catalog/kinuta\\_west/](http://mfhl.mitsui-chintai.co.jp/catalog/kinuta_west/)



設備アイコン一覧:

- フローリング
- HOT
- エアコン
- 浴室乾燥機
- 温い湯水
- シャワートイレ
- ガスコンロ(ガス)
- グリル
- BS
- CS
- DIGITAL NO. CS
- BSアンテナ
- CSアンテナ
- CS10'
- 光ファイバー配線
- カーペット(カーペット)
- 防犯カメラ
- オートロック
- 管理人通勤
- 宅配ロッカー
- 第二浴室
- フロントサービス
- バイク置場
- 駐輪場
- 利用可
- ペット相談可
- ピアノ相談可

**ペット相談可**  
敷金1ヶ月換増

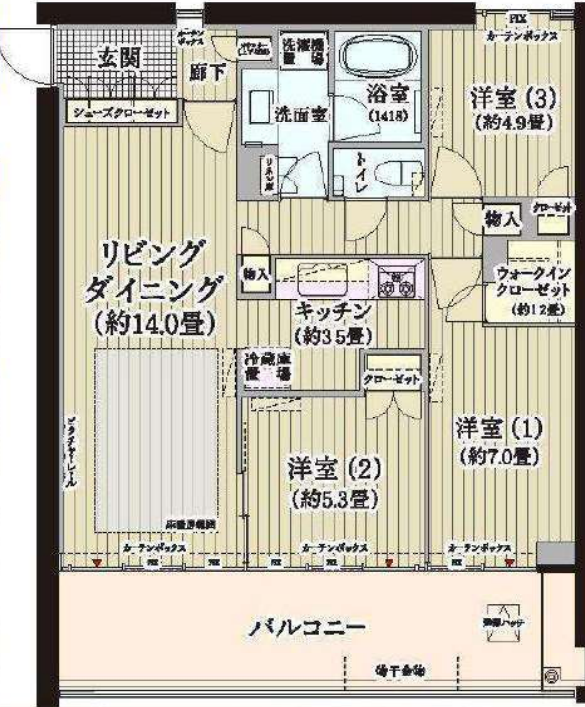
■建物外観■



■現地案内図■



※図面と現況に相違がある場合は現況優先と致します。



**充実の敷地内設備**

- ・都市型保育園『ボボラー』世田谷保育園
- ・小児科クリニック ・サミットストア
- ・入居者様専用 フィットネスルーム
- ・スタディールーム



**※共用部のリモート内覧または撮影は禁止です。**  
(リモート内覧の際は住戸内のみ可)

保証会社 必須 Resident Assistance  
or Casa  
■初回保証料：管理費込賃料の50% (最低保証料 20,000円)  
■継続保証料：2年目以降 9,600円 / 年 (Case 10,000円/年)  
※審査結果により、ご希望に添えない場合がございます。予めご了承下さい。

物件確認・入居申込は「リアルタイム」Web受付  
**ITANDI BB**

1 ITANDI BBにアクセス  
2 この物件を検索  
3 入居申込ボタンを押すだけ

約10分電話営業  
2回目以降はログインで

物件確認から入居申込まで、すべてこの画面から完結！  
※「Webから」または「申込書」でお手紙送いただけます。

物名称	ガーデニール砧 WEST 109号室		
間取り	3LDK+WIC		
賃料	賃料 243,000 円/月		
管理費/共益費	20,000円/月		
敷金	1ヶ月	礼金	1ヶ月
所在地	東京都世田谷区砧二丁目16番1号		
交通	小田急電鉄小田急線『祖師ヶ谷大蔵』	駅より徒歩	9分
	バス乗車	分	停り徒歩
	小田急電鉄小田急線『千歳船橋』	駅より徒歩	10分
	バス乗車	分	停り徒歩
建物	構造・規模	鉄筋コンクリート造 地上10階 地下1階建	賃貸戸数
専有面積	79.62 m <sup>2</sup> (24.08 坪)	バルコニー面積	m <sup>2</sup> (坪)
竣工年月	2013年2月		
入居予定日	即可		
案内可能日	即可		
契約期間	2年		
更新料	新賃料の1ヶ月分相当額		
駐車場	有	駐車場備考	
駐車場料金	27,500円(税込) / 月		
区分	必須 レジデントアシスタンス(株) 他1社		
賃貸保証委託契約	条件	初回保証委託料(最低20,000円)：月額賃料等の50%、2年目以降：9,600円/年	
保険	借家人賠償責任保険を付帯した火災保険にご加入いただけます		
管理会社	清水総合開発株式会社		
その他費用	入居時における玄関錠交換代：22,000円(税込) 口座振替事務手数料：110円(税込) / 月 退去時における通常清掃費用：87,582円(税込)		
設備	床暖房 エアコン 浴室乾燥機 給湯追い焚き BS CS CATV コンロ グリル オートロック 宅配ロッカー		
備考	ピアノ相談可 ペット相談可 フロント管理：通勤 【3月末日迄の契約開始で礼1・4月は礼2】保証会社利用必須(R.A・Casa), 退去時エアコンクリーニング費用あり(1台9,000円+税×台数), 駐輪場区画指定あり(無料)		

\*お申し込み後、審査の結果お断りする場合がございます。



東京都知事(1)第107725号  
**株式会社 S-em i**

〒120-0003 東京都足立区東和3-10-10  
**TEL:03-6761-8784**  
FAX:03-6740-1058

取引態様  
媒介

手数料負担の割合	貸主	0%	借主	100%
手数料配分の割合	元付	0%	客付	100%

# 貸マンション

二子玉川駅

プラウドタワー二子玉川 302

間取り  
1LK

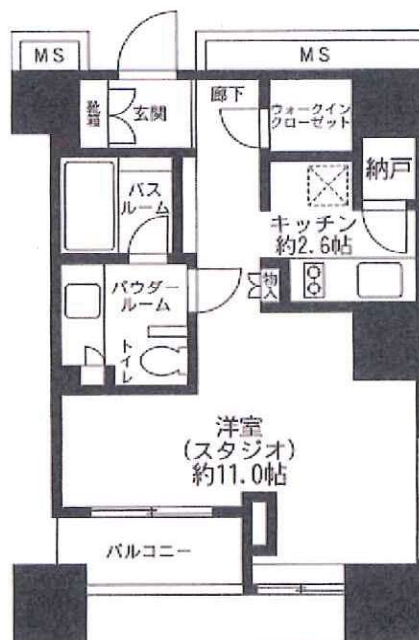
専有面積  
40.70㎡

築年月  
2006年02月



## チェックポイント!

主要採光面：西向き,事務所使用不可,分譲タイプ,角部屋,追焚機能,浴室乾燥機,温水洗浄便座,洗面所独立,IHクッキングヒーター,システムキッチン,収納スペース,ウォークインクローゼット,室内洗濯機置場,給湯,都市ガス,フローリング,床暖房,エアコン,CATV,光ファイバー,オートロック,モニタ付インターホン,ディンプルキー,バルコニー,エレベーター,宅配BOX



物件種目	貸マンション
最寄駅	二子玉川
間取タイプ	1LK
賃料	賃料 150,000円
貸付条件	礼金1ヶ月 敷金1ヶ月 敷引1ヶ月 保証金なし

物件所在地	東京都世田谷区玉川3丁目1-18		
交通	東急田園都市線 二子玉川 徒歩2分		
建物	建物名	プラウドタワー二子玉川 302	
	構造・規模	RC 27階建/3階部分	
	使用部分積	40.70㎡	
	間取内訳	洋11 LK 2.6	
築年月	2006年02月	契約期間	2年
管理費等	10,000円/月		
駐車場			
現況	空家	入居日	2022年5月中旬予定
設備	追焚機能,浴室乾燥機,温水洗浄便座,洗面所独立,IHクッキングヒーター,システムキッチン,収納スペース,ウォークインクローゼット,室内洗濯機置場,給湯,都市ガス,フローリング,床暖房,エアコン,CATV,光ファイバー,オートロック,モニタ付インターホン,ディンプルキー,バルコニー,エレ...		
保険等	要1年8,000円		
備考	設備充実・駅近徒歩2分の好立地! 二面採光、洗濯乾燥機付き、食洗器、ディスプレイ、インターネット接続料管理費に込み 更新料:新賃料1ヶ月 賃貸保証:利用可 初期費用:賃料等の50% 以降一年毎¥10,000		



東京都知事(1)第107725号

株式会社 S-emi

〒120-0003 東京都足立区東和3-10-10

TEL:03-6761-8784

FAX:03-6740-1058

取引態様  
媒介

手数料 負担の割合	貸主	0%	借主	100%
手数料 配分の割合	元付	0%	客付	100%



**ペット相談可**

※頭数及びサイズに制限がございます。詳細は担当までご確認ください。



- フローリング
- 床暖房
- エアコン
- 遠い焚き
- シャワートイレ
- CATV
- 宅配ロッカー
- インターネット対応
- BSアンテナ
- CS110
- オートロック
- ダブルロック
- 防犯カメラ
- ガスコンロ3口
- グリル
- システムキッチン
- 管理用通動
- ゴミ置き場
- 駐輪場
- 引越指定有
- ペット相談可
- ピアノ相談可
- 24h利用可

引っ越しは  
**平日9:00~15:00**  
この時間帯以外は管理人不在のため、引越は出来ません。  
※引越会社指定有り→アート引越センター or 日本通運



保証会社のご利用が必須の物件です。

三井不動産グループ or Casa

**Resident Assistance**

レジデントアシスタンス株式会社

■初回保証料：管理費込賃料の50% (最低保証料 20,000円)

■継続保証料：2日目以降 9,600円/年 (契約開始 13か月目より) (Casa:10,000円/年)

※審査結果により、ご希望に添えない場合がございます。  
※別途駐車場のご契約をいただいた場合、駐車場料も含まれます。  
※表示の料金はすべて非課税です。

内見時には、必ず賃主への**事前連絡**が必要です。  
(無断の場合、内見をお断りします。)

※図面と現況に相違がある場合は現況優先と致します。

物件名称	OASE用賀EAST E1003号室		
間取り	2LD・K+WIC+SIC		
賃貸条件	賃料	245,000 円/月	
	管理費/共益費	10,000円/月	
	敷金	2ヶ月	礼金 2ヶ月
所在地	東京都世田谷区用賀1-9-22		
交通	東京急行電鉄田園都市線『用賀』	駅より徒歩	8分
	バス乗車	分	停り徒歩 分
	バス乗車	分	駅より徒歩 分
	バス乗車	分	停り徒歩 分
建物	構造・規模	鉄筋コンクリート造 地上13階 地下1階建	賃貸戸数
	専有面積	61.63 m <sup>2</sup> (18.64 坪)	バルコニー面積 ( m <sup>2</sup> 坪)
	竣工年月	2006年12月	
	入居予定日	8月中旬	
	案内可能日	7月上旬	
	契約期間	2年	
	更新料	新賃料の1ヶ月分相当額	
	駐車場	有	駐車場備考 相談
	駐車場料金	区分 必須 レジデントアシスタンス(株) 他1社	
	賃貸保証委託契約	条件 初回保証委託料(最低20,000円)：月額賃料等の50%、2日目以降：9,600円/年	
	保険	借家人賠償責任保険を付帯した火災保険にご加入いただきます	
	管理会社	三井不動産レジデンシャルサービス株式会社 東京西支店	
	その他費用	入居時における玄関鍵交換代：22,000円(税込) 口座振替事務手数料：110円(税込)/月 退去時における通常清掃費用：67,793円(税込)	
	設備	床暖房 エアコン 浴室乾燥機 給湯追い焚き BS CS CATV コンロ グリル オートロック 宅配ロッカー	
	備考	ピアノ相談可 ペット相談可(小型犬2匹迄) 管理：通動 ※外国籍・65歳以上 入居不可※ 専任物件】保証会社利用必須(RA・Casa)、駐輪場1住戸1台のみ(無料)、ペット飼育可(審査あり、敷金1ヶ月積み増し、ペット管理費あり：月額3,300円・税込)	

\*お申し込み後、審査の結果お断りする場合がございます。



東京都知事(1)第107725号

株式会社 S - e m i

〒120-0003 東京都足立区東和3-10-10

TEL:03-6761-8784

FAX:03-6740-1058

取引態様  
媒介

手数料負担の割合	貸主	0%	借主	100%
手数料配分の割合	元付	0%	客付	100%





**ペット相談可**  
※頭数及びサイズに制限がございます。詳細は担当までご確認ください。

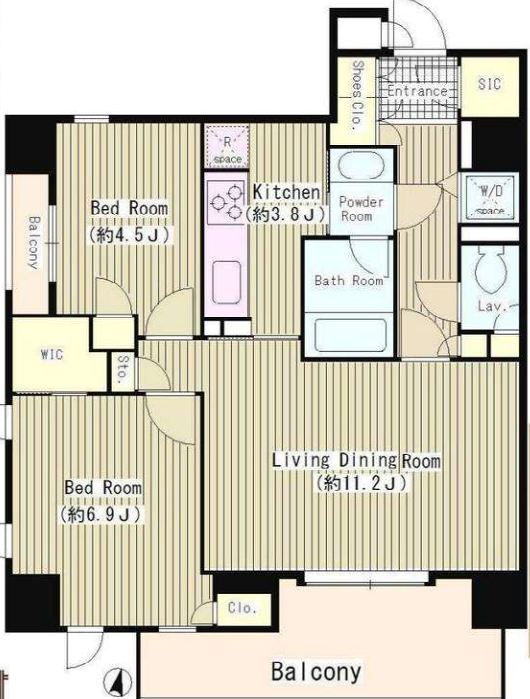


保証会社のご利用が必須の物件です。  
三井不動産グループ or Casa  
**Resident Assistance**  
レジデントアシスタンス株式会社

- 初回保証料：管理費込賃料の50% (最低保証料 20,000円)
- 継続保証料：2年目以降 9,600円/年 (契約開始 13か月目より) (Casa:10,000円/年)

※審査結果により、ご希望に添えない場合がございます。  
※別途駐車場のご契約をいただいた場合、駐車場料も含まれます。  
※表示の料金はすべて非課税です。

- フローリング
- 床暖房
- エアコン
- 追い焚き
- シャワートイレ
- CATV
- 宅配ロッカー
- インターネット対応
- BS7ch対応
- BS7chテナ
- CS110
- オートロック
- ダブルロック
- 防犯カメラ
- ガスコンロ(3口)
- グリル
- システムキッチン
- 管理用通動
- ゴミ置き場
- 駐輪場
- 引越指定有
- ペット相談可
- ピアノ相談可
- 24h利用可
- ペット相談可
- ピアノ相談可
- 24h利用可
- ペット相談可
- ピアノ相談可
- 24h利用可



引っ越しは  
**平日9:00～15:00**  
この時間帯以外は管理人不在の為、引越は出来ません。  
※引越会社指定有り→アート引越センター or 日本通運

内見時には、必ず賃主への**事前連絡**が必要です。  
(無断の場合、内見をお断りします。)

※図面と現況に相違がある場合は現況優先と致します。

物件名称	OASE用賀EAST E1003号室		
間取り	2LD・K+WIC+SIC		
賃貸条件	賃料	245,000 円/月	
	管理費/共益費	10,000円/月	
敷金	敷金	2ヶ月	礼金 2ヶ月
	礼金	2ヶ月	
所在地	東京都世田谷区用賀1-9-22		
交通	東京急行電鉄田園都市線『用賀』	駅より徒歩	8分
	バス乗車	分	停り徒歩 分
	バス乗車	分	駅より徒歩 分
	バス乗車	分	停り徒歩 分
建物	構造・規模	鉄筋コンクリート造 地上13階 地下1階建	賃貸戸数
	専有面積	61.63 m <sup>2</sup> (18.64 坪)	バルコニー面積 ( m <sup>2</sup> 坪)
竣工年月	2006年12月		
入居予定日	8月中旬		
案内可能日	7月上旬		
契約期間	2年		
更新料	新賃料の1ヶ月分相当額		
駐車場	有	駐車場備考	相談
駐車場料金	区分	必須 レジデントアシスタンス(株) 他1社	
賃貸保証委託契約	条件	初回保証委託料(最低20,000円)：月額賃料等の50%、2年目以降：9,600円/年	
	保険	借家人賠償責任保険を付帯した火災保険にご加入いただけます	
管理会社	三井不動産レジデンシャルサービス株式会社 東京西支店		
その他費用	入居時における玄関錠交換代：22,000円(税込) 口座振替事務手数料：110円(税込)/月 退去時における通常清掃費用：67,793円(税込)		
設備	床暖房 エアコン 浴室乾燥機 給湯追い焚き BS CS CATV コンロ グリル オートロック 宅配ロッカー		
備考	ピアノ相談可 ペット相談可 管理：通動 専任物件】保証会社利用必須 (RA・Casa)、駐輪場1住戸1台のみ(無料)、ペット飼育可(審査あり、敷金1ヶ月積み増し、ペット管理費あり：月額3,300円・税込)		

\*お申し込み後、審査の結果お断りする場合がございます。



東京都知事(1)第107725号  
**株式会社 S-em i**

〒120-0003 東京都足立区東和3-10-10  
TEL:03-6761-8784  
FAX:03-6740-1058

取引態様  
媒介

手数料負担の割合	賃主	0%	借主	100%
手数料配分の割合	元付	0%	客付	100%

# PARK COURT SHIBUYA THE TOWER

パークコート渋谷ザタワー  
No.711

1DK 40.01㎡ (12.10坪)

【月額賃料】  
**290,000円**

【管理費・共益費】  
**20,000円**



## 世界に誇る渋谷の街を一望するタワーレジデンス

### 【充実の共用施設】

B2F: ゴルフラウンジ 2F: コワーキングラウンジ、メディアラウンジ、パーティーラウンジ、スタディールーム、スクリーニングルーム、ミーティングルーム、ゲストルーム(2部屋) 20F: ザ・パークビューラウンジ 21F: フィットネスルーム



- 物件名称/パークコート渋谷ザタワー ■ 部屋番号/711号室 ■ 所在地/東京都渋谷区宇田川町1-12
- 交通/東京急行電鉄東横線・京王電鉄井の頭線・東京メトロ半蔵門線 他「渋谷」駅 徒歩8分、JR山手線 他「渋谷」駅 徒歩9分
- 構造/鉄筋コンクリート造 地上39階地下4階建 ■ 築年数/2020年8月 ■ 専有面積/40.01㎡(12.10坪)
- 敷金/2ヶ月 ■ 礼金/1ヶ月 ■ 現況/空室 ■ 入居時期/相談 ■ 契約期間/定期借家3年 ■ 再契約/相談
- 設備/エアコン・オートロック・エレベーター・バスタイレ別・追い焚き機能・独立洗面台・温水洗浄便座・床暖房・浄水器・ディスポーザー・食器洗浄乾燥機・CATV・BSアンテナ・インターネット回線基本料無料・フロント・宅配ロッカー・24時間有人管理  
駐車場・バイク置場・自転車置場(要確認)
- 備考/※契約期間中は当社指定の保険に加入して頂きます。(23,000円/非課税)  
※保証会社加入必須(全保連・アーク他)  
※鍵交換代無料  
※24時間365日安心サポート加入必須(2年間で16,500円/内消費税1,500円)  
※駐輪場初回登録料(3,300円/内消費税300円)  
※禁煙住戸。  
※家賃は口座引落となり、毎月引落手数料がかかります。



東京都知事(1)第107725号

株式会社 S - e m i

〒120-0003 東京都足立区東和3-10-10

TEL:03-6761-8784

FAX:03-6740-1058

取引態様  
媒介

手数料 負担の割合	貸主	0%	借主	100%
手数料 配分の割合	元付	0%	客付	100%

# For Rent

★未入居物件★2020年8月築、最大級規模の超高級タワーマンション★共用部等の設備充実★

●ビュラウンジ（20F、21F）●フィットネスルーム●ゲストルーム●コンシェルジュ●システムキッチン（3口ガス）●床暖房●ウォークインクローゼット●

## 分譲マンション【パークコート渋谷ザ・タワー 9F】

賃貸条件 賃料 310,000 円  
管理費 10,000 円



敷金	1ヶ月	礼金	1ヶ月
物件所在	東京都渋谷区宇田川町1-12		
交通	東横線・半蔵門線・副都心線『渋谷』駅より徒歩8分 山手線・銀座線・京王井の頭線『渋谷』駅より徒歩9分 山手線『原宿』駅より徒歩12分		
構造・規模	鉄筋コンクリート造	地上	39階建 地下 4階
竣工年月	2020年8月	方位	南
間取	1LDK+WIC	㎡数	42.58㎡
入居時期	即	案内可能	即（近隣業者鍵取り）
契約期間	2年	更新料	新賃料の1ヶ月※
火災保険	22,000円/2年分	鍵交換	未入居の為、なし
入居対応	19,800円(税込)/2年分 ※24時間365日緊急サポート		
保証会社	加入必須	初回保証料：総賃料50%、年間保証料：10,000円	
附属施設	駐車場	空無	0円(税込) 最新状況の確認はこちら
	バイク置場	空有	2,000円(税込) 三井不動産レジデンシャルサービス株式会社
	駐輪場	空有	200-500円(税込) TEL03-5784-3072
諸条件	ペット不可   楽器不可   SOHO不可   喫煙不可		
設備その他	オートロック/防犯カメラ/宅配ボックス/エレベーター（6基）/モニター付きインターホン/エアコン（2基）/床暖房（LD）/ウォークインクローゼット/シューズボックス/システムキッチン（ガス3口）/ディスプレイ/浄水器/室内洗濯機置場/独立洗面台/バストイレ別/追い焚き/温水洗浄便座/浴室乾燥暖房機/バルコニー/敷地内ゴミ置き場（24時間利用）/バイク置き場/駐輪場/無料インターネット/二人入居可/ラウンジ/フィットネスルーム/ゲストルーム/スクリーニングルーム		
備考	◎図面と現況が相違する場合は、現況を優先します。 ※民泊不可。違約金特約あり。 ※1年未満の解約の場合、総賃料1ヶ月分の短期解約金あり。 ※更新時は更新事務手数料10,000円（税別）がかかります。 ※喫煙による修繕費用は全額借主負担特約あり。		



東京都知事(1)第107725号

株式会社 S - e m i

〒120-0003 東京都足立区東和3-10-10

TEL:03-6761-8784

FAX:03-6740-1058

取引態様  
媒介

手数料 負担の割合	貸主	0%	借主	100%
手数料 配分の割合	元付	0%	客付	100%

賃貸マンション  
■建物外観■



カーペット	エアコン	クッキングヒーター	グリル
BSアンテナ	CSアンテナ	オートロック	宅配ロッカー
南向き	相談可	フロントサービス	通勤
C-desk	駐車場相談	フロントサービス	通勤
24h	ピアノ相談可	フロントサービス	通勤



Yebisu Garden Terrace  
恵比寿ガーデンテラス式番館

インターネット無料

2022 SPRING

恵比寿ガーデンプレイスリニューアル!!

地下2階の食品・生活雑貨の売り場が  
2022年春季にリニューアルオープンします  
出店するテナントはスーパーマーケットライフ  
1885年創業の老舗 明治屋恵比寿ストアアー  
ドラッグストアアトモズ  
日々のお買い物がさらに便利になります



■現地案内図■



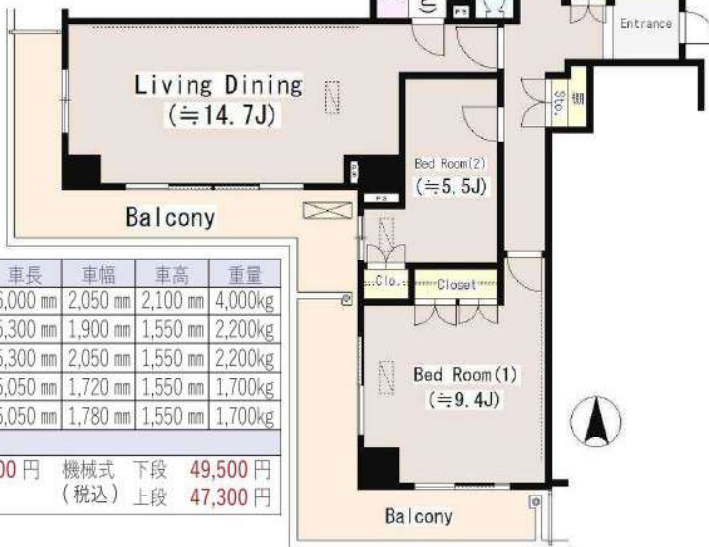
宅配BOX有

Delivery Locker

不在時も安心

駐車方式・TYPE	車長	車幅	車高	重量
平面式・A	6,000 mm	2,050 mm	2,100 mm	4,000kg
機械式・B	5,300 mm	1,900 mm	1,550 mm	2,200kg
機械式・C	5,300 mm	2,050 mm	1,550 mm	2,200kg
機械式・D	5,050 mm	1,720 mm	1,550 mm	1,700kg
機械式・E	5,050 mm	1,780 mm	1,550 mm	1,700kg

月額使用料	平面式 (税込)	機械式 (税込)	下段 (税込)	上段 (税込)
	55,000 円	49,500 円	49,500 円	47,300 円



物名称	恵比寿ガーデンテラス式番館 1014号室		
間取り	2LD・K		
賃料	賃料 445,000 円/月		
管理費/共益費	無		
敷金	2ヶ月	礼金	2ヶ月
所在地	東京都渋谷区恵比寿四丁目20番2号		
交通	JR山手線『恵比寿』	駅より徒歩	8分
	バス乗車	分	停り徒歩 分
交通	JR山手線『目黒』	駅より徒歩	14分
	バス乗車	分	停り徒歩 分
建物	構造・規模	S.R.C(一部RC)造 地上13階 地下2階建	賃貸戸数
	専有面積	79.25 m <sup>2</sup> (23.97 坪)	バルコニー面積 ( m <sup>2</sup> 坪)
竣工年月	1994年8月		
入居予定日	相談		
案内可能日	即可		
契約期間	2年		
更新料	新賃料の1ヶ月分相当額		
駐車場	有	駐車場備考	相談
駐車場料金	区分 必須 レジデントプラス(株) 他1社		
賃貸保証委託契約	条件	初回保証委託料(最低20,000円)：月額賃料等の50%、 2年目以降：9,600円/年	
保険	借家人賠償責任保険を付帯した火災保険にご加入いただけます		
管理会社	サッポロ不動産開発株式会社		
その他費用	入居時における玄関錠交換代：22,000円(税込) 口座振替事務手数料：110円(税込)/月 退去時における通常清掃費用：87,175円(税込)		
設備	エアコン 有線放送 浴室乾燥機 BS CS コンロ グリル オープン オートロック 宅配ロッカー		
備考	ピアノ相談可 フロント 管理：通勤 保証会社利用必須 (RA/CASA) ◆1年未満ペナルティ有 ◆駐車場敷金3ヶ月 ◆駐輪場別途契約要(月額330円<税込>)		

\*お申し込み後、審査の結果お断りする場合がございます。



東京都知事(1)第107725号

株式会社 S - e m i

〒120-0003 東京都足立区東和3-10-10

TEL:03-6761-8784

FAX:03-6740-1058

取引態様  
媒介

手数料負担の割合	貸主	0%	借主	100%
手数料配分の割合	元付	0%	客付	100%

■建物外観■



# MERKMAL KEIO SASAZUKA RESIDENCE

高層賃貸マンション 京王線「笹塚」駅より徒歩1分

物件確認・入居申込は「リアルタイム」Web受付

**ITANDI BB**

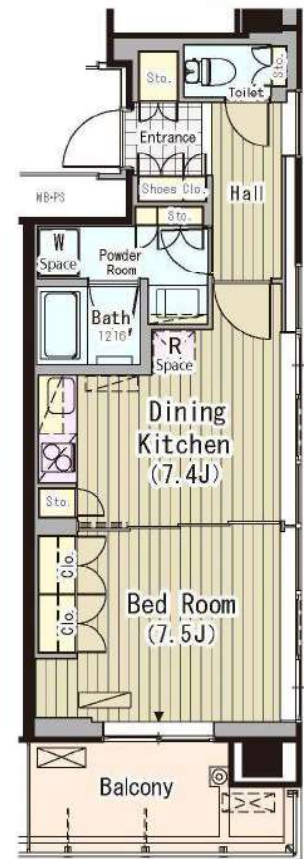
- 1 ITANDI BBにアクセス
- 2 この物件を検索
- 3 入居申込ボタンを押すだけ

初回は宅建業者電話確認 2回目以降はログインで  
物件確認から入居申込まで、すべてこの画面から完結！※「Webから」または「申込書」でお手続きいただけます。  
<https://bukakaku.com/>

■現地案内図■



※図面と現況に相違がある場合は現況優先と致します。



多彩な店舗が快適な日常を実現

frente SASAZUKA

ファッションやライフスタイルグッズ、レストラン・カフェ・スーパーなどバラエティ豊かな専門店が入っています。

「威城石井」

宅配BOX有

Delivery Locker

不在時も安心



エアコン 浴室乾燥機 追い焚き クレンジング機 (2D)

ガール オートロック 宅配ロッカー 管理人常駐

物名称	メルクマール京王笹塚レジデンス 1804号室		
間取り	1DK		
賃料	賃料 209,000 円/月		
	管理費/共益費	15,000円/月	
	敷金	1ヶ月	礼金 1ヶ月
所在地	東京都渋谷区笹塚一丁目47番1号		
交通	京王電鉄京王線『笹塚』	駅より徒歩	1分
	バス乗車	分	停り徒歩 分
建物	構造・規模	S.R.C(一部RC)造 地上21階 地下2階建	賃貸戸数
	専有面積	40.98 m <sup>2</sup> (12.39坪)	バルコニー面積 ( m <sup>2</sup> 坪)
竣工年月	2015年3月		
入居予定日	5月下旬		
案内可能日	即可		
契約期間	2年		
更新料	新賃料の1ヶ月分相当額		
駐車場	無	駐車場備考	
駐車場料金	区分 必須 レジデントプラス(株) 他1社		
賃貸保証委託契約	条件	初回保証委託料(最低20,000円)：月額賃料等の50%、2年目以降：9,600円/年	
保険	借家人賠償責任保険を付帯した火災保険にご加入いただけます		
管理会社	株式会社京王設備サービス		
その他費用	入居時における玄関錠交換代：22,000円(税込) 口座振替事務手数料：110円(税込)/月 退去時における通常清掃費用：45,078円(税込)		
設備	エアコン 浴室乾燥機 給湯追い焚き コンロ オートロック 宅配ロッカー		
備考	管理：常駐 駐車場/バイク：京王不動産笹塚営業センター：0120-85-1311(水曜日休・10-19時) ■駐輪場：京王地下駐車場管理事務所：03-3466-4165(8-22時)		

\*お申し込み後、審査の結果お断りする場合がございます。



東京都知事(1)第107725号

株式会社 S-em i

〒120-0003 東京都足立区東和3-10-10

TEL:03-6761-8784

FAX:03-6740-1058

取引態様  
媒介

手数料負担の割合	貸主	0%	借主	100%
手数料配分の割合	元付	0%	客付	100%

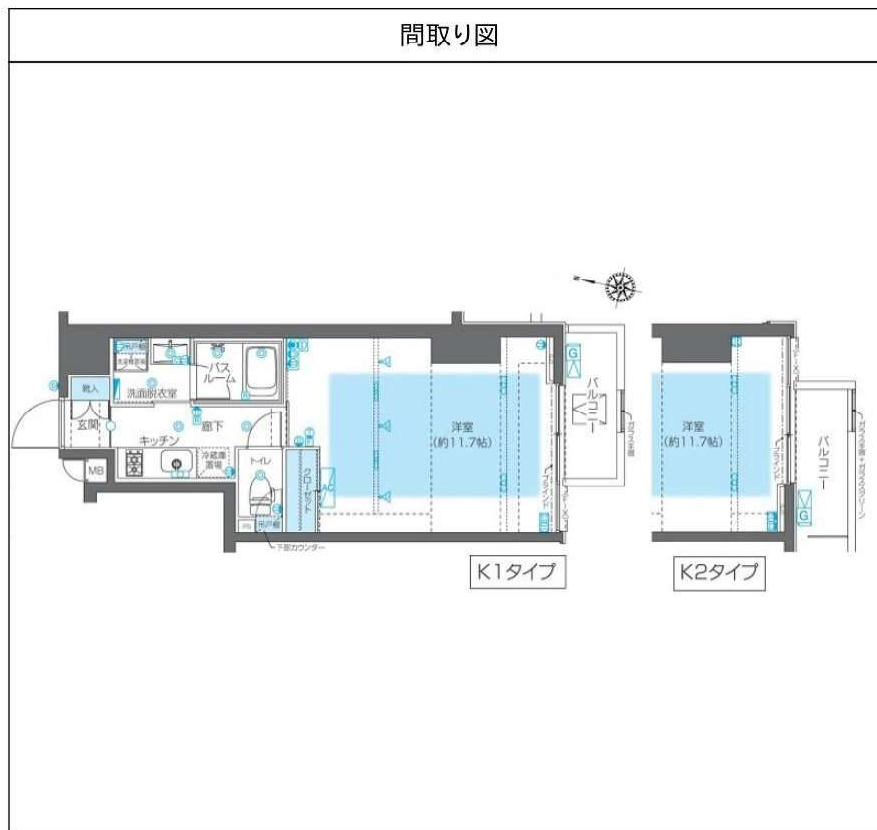
# ZOOM神宮前 402

物件種別	間取り	賃料	管理費等
マンション	1K	178,000円	5,000円

敷金/保証金	178,000円	礼金/権利金	178,000円
敷引/償却金		更新料	1ヶ月(新賃料)
更新事務手数料			
その他費用	<small>[-一時金] 鍵交換費用(税込): 22,000円          [月次費用] 家財保険+付帯サービス(税込): 1,575円          (備考) ■契約時: 当月分+翌月分の賃料・管理費をお支払い頂きます ■ペット飼育時: 敷金1ヶ月追加(別途飼育細則参照・要申請書) ■解約時: ルームクリーニング費用及び借主負担分の原状回復費用をお支払い頂きます</small>		
物件所在地	東京都渋谷区千駄ヶ谷2丁目28-3		
交通	東京メトロ副都心線 北参道駅 徒歩7分 中央・総武線各停 千駄ヶ谷駅 徒歩9分 都営大江戸線 国立競技場駅 徒歩9分		
間取り詳細	4階: 洋室 11.70畳		
構造	鉄筋コンクリート 4階 / 13階建		
面積	34.20㎡	向き	南
築年月	2017年10月6日	契約期間	普通借家契約 2年
退去日		入居時期	相談
駐車場	要問合せ 駐輪場 バイク置き場		
設備	2口ガス 独立洗面台 脱衣室 浴室換気乾燥機 追焚 温水洗浄便座 室内洗濯機置場 フローリング 床暖		
入居諸条件	ペット可, 二人入居可		
損害保険			
保証会社	必須 初回保証料=合計賃料×50%(法人50%)、月額保証料=合計賃料×1%		
備考	■民泊利用不可 ■自転車: 月額500円 バイク: 月額2,000円 ※要空き確認・2年分一括払い ■部屋タイプ: K1		

外観

その他



東京都知事(1)第107725号

〒120-0003 東京都足立区東和3-10-10

株式会社 S - e m i

TEL:03-6761-8784

FAX:03-6740-1058

取引態様  
媒介

手数料負担の割合	貸主	0%	借主	100%
手数料配分の割合	元付	0%	客付	100%



# セレニティー原宿

東京メトロ副都心線「北参道」駅徒歩5分 JR山手線「原宿」駅徒歩6分



外観



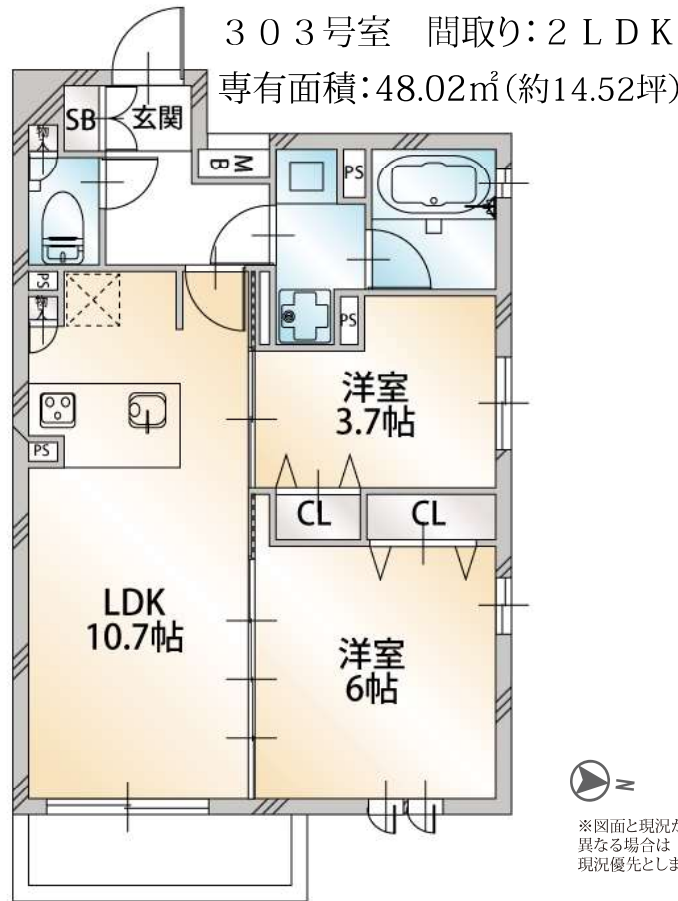
リビング・ダイニング

浴室

## ◆賃貸条件

号室	賃料	共益費
303	314,000円	18,000円

- 原宿・表参道エリアへ徒歩圏内
- 近隣にスーパーマーケットあり
- インターネット利用無料!!
- 事務所相談可能(別途敷金1ヶ月増)※業種条件有



※図面と現況が異なる場合は現況優先とします。

## 物件概要 OUTLINE

- 物件名/セレニティー原宿
- 所在地/東京都渋谷区千駄ヶ谷3丁目4番24号
- 交通/東京メトロ副都心線「北参道」駅徒歩5分 JR山手線「原宿」駅徒歩6分
- 構造/鉄筋コンクリート造4階建 3階部分
- 築年月/2018年12月築
- 専有面積/48.02㎡(約14.52坪)
- 間取り/2LDK
- 月額賃料/314,000円
- 月額共益費/18,000円
- 契約形態/普通賃貸借契約(契約期間:2年)
- 敷金/1ヶ月
- 礼金/1ヶ月
- 現況/5月9日退去予定
- 入居日/6月9日入居予定
- 更新料/新賃料の1ヶ月分
- 火災保険/要加入
- 保証会社/必須
- 駐車場/無
- 駐輪場/空きあり 300円(税込)/月
- その他①/ペット飼育可(敷金2ヶ月増・1ヶ月償却)
  - ※小型犬もしくは猫2匹まで
- その他②/事務所相談可(敷金1ヶ月増)
  - ※業種条件がありますのでお問合せください。
  - ※事務所利用の場合、別途消費税が掛かります。



## 【充実の設備・仕様】

- オートロック  エレベーター  モニター付インターホン
- 宅配ボックス  温水洗浄便座  浴室乾燥機
- 室内洗濯機置場  3口ガスコンロ  エアコン完備
- インターネット利用無料  BS/110°アンテナCS別途契約
- 駐輪場  バイク置場(750ccまで月額22,000円)



東京都知事(1)第107725号

株式会社 S-em-i

〒120-0003 東京都足立区東和3-10-10

TEL:03-6761-8784

FAX:03-6740-1058

取引態様  
媒介

手数料 負担の割合	貸主	0%	借主	100%
手数料 配分の割合	元付	0%	客付	100%

# セレニティー原宿

東京メトロ副都心線「北参道」駅徒歩5分 JR山手線「原宿」駅徒歩6分



外観



リビング

キッチン



※図面と現況が異なる場合は現況優先とします。

## 物件概要 OUTLINE

- 所在地/東京都渋谷区千駄ヶ谷3丁目4番24号
- 構造/鉄筋コンクリート造4階建 4階部分
- 築年月/2018年12月築
- 専有面積/48.02㎡(約14.52坪)
- 間取り/2LDK
- 契約形態/普通賃貸借契約(契約期間:2年)
- 現況/空室
- 入居日/即入居
- 更新料/新賃料の1ヶ月分
- 火災保険/要加入
- 保証会社/要加入
- 駐車場/無
- 駐輪場/空きあり 月/300円(税込)
- その他①/ペット飼育可(敷金2ヶ月増し・1ヶ月償却)
- その他②/SOHO相談可・事務所相談可(敷金1ヶ月増)  
※業種条件がありますのでお問合せ下さい。  
※事務所使用の場合、別途消費税が掛かります。

## 【充実の設備・仕様】

- 3口ガスコンロ
- 魚焼きグリル
- カウンターキッチン
- 独立洗面台
- 浴室窓付き
- 温水シャワートイレ
- 浴室換気乾燥機
- モニター付インターフォン
- インターネット利用無料
- BS/110°アンテナCS別途契約
- オートロック
- エレベーター
- 宅配ボックス
- 駐輪場
- バイク置場(750ccまで月額22,000円)

## ■築浅デザイナーズ物件

## ■最上階角部屋

## ■ペット飼育可能

## ■インターネット利用無料

## ■24時間ゴミ出し可能



バス

エントランス

号室	賃料		共益費
403	317,000円		18,000円
敷金	1ヶ月	礼金	1ヶ月



東京都知事(1)第107725号

株式会社 S-em i

〒120-0003 東京都足立区東和3-10-10

TEL:03-6761-8784

FAX:03-6740-1058

取引態様  
媒介

手数料 負担の割合	貸主	0%	借主	100%
手数料 配分の割合	元付	0%	客付	100%



# 貸マンション

## 北参道駅

蒼映パーク原宿 301

間取り  
1LDK

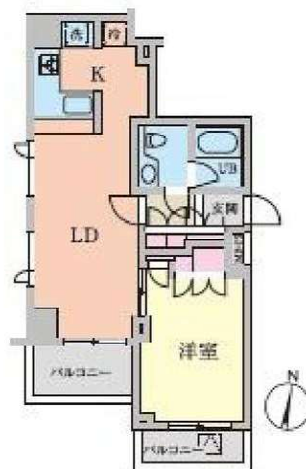
専有面積  
48.34㎡

築年月  
2004年01月



### チェックポイント！

駐輪場有(無料),主要採光面:南向き,2面採光,常時ゴミ出し可能,角部屋,B・T別,T.V付浴室,浴室乾燥機,トイレ,温水洗浄便座,洗面所,洗面台,シャワー付洗面化粧台,洗面所独立,1Hクッキングヒーター,システムキッチン,食器洗浄乾燥機,収納スペース,クローゼット,シューズボックス,洗濯乾燥機,都市ガス,全居室フローリング,エアコン,C.S,B.S端子,ダブルロックドア,オートロック,モニタ付インターホン,ディンプルキー,エレベーター,宅配BOX



物件種目	貸マンション
最寄駅	北参道
間取タイプ	1LDK
賃貸条件	賃料 228,000円
	礼金1ヶ月 敷金1ヶ月 保証金なし

物件所在地	東京都渋谷区千駄ヶ谷3丁目4-18		
交通	東京メトロ副都心線 北参道 徒歩5分		
建物	建物名	蒼映パーク原宿 301	
	構造・規模	RC 7階建/3階部分	
	使用部分積	48.34㎡	
間取内訳			
築年月	2004年01月	契約期間	2年
管理費等	なし 共益費20,000円/月 雑費なし		
駐車場			
現況	空家	入居日	即時
設備	B・T別,T.V付浴室,浴室乾燥機,トイレ,温水洗浄便座,洗面所,洗面台,シャワー付洗面化粧台,洗面所独立,1Hクッキングヒーター,システムキッチン,食器洗浄乾燥機,収納スペース,クローゼット,シューズボックス,洗濯乾燥機,都市ガス,全居室フローリング,エアコン,C.S,B.S端子,ダブルロ...		
保険等	要 2年21,000円		
備考	・1年未満の解約時賃料の1ヶ月分・保証会社利用料 C.A.S.A(ダイレクト)総賃料の50%・退去時基本クリーニング1,200円/㎡・駐車場は要問合せ全長5,300全幅1,950全高2,100 40,000円+税/敷金1(保管場所使用承諾書発行3,000円+税) 契約事務手数料:22,000円 更新事務手数料:11,000円 更新料:新賃料1ヶ月 賃貸保証:利用可 査定による 鍵交換代等:有 22,000円~ 利用駅1:J R山手線 原宿 徒歩8分		



東京都知事(1)第107725号

株式会社 S-em i

〒120-0003 東京都足立区東和3-10-10

TEL:03-6761-8784

FAX:03-6740-1058

取引態様  
媒介

手数料 負担の割合	貸主	0%	借主	100%
手数料 配分の割合	元付	0%	客付	100%

# 代官山マンション 7階

1SLDK

渋谷区代官山町

## 賃料 240,000円

代官山町に佇むヴィンテージマンション

東横線「代官山」駅徒歩8分

「恵比寿」駅徒歩8分

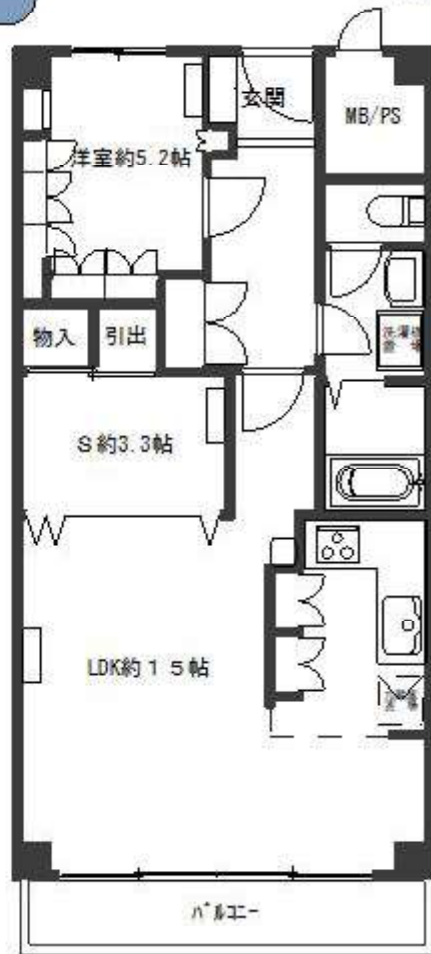
「渋谷」駅徒歩7分

### 物件概要

- ◇所在地：東京都渋谷区代官山町4-1
- ◇構造：鉄骨鉄筋コンクリート造
- ◇築年月：1971年1月
- ◇間取り：1SLDK
- ◇専有面積：壁芯 64.98㎡ (約19.65坪)  
バルコニー 88.55㎡ (約2.59坪)

### 賃貸条件

- ◇礼金：1ヶ月 ◇敷金：2ヶ月
- ◇管理費：-----円/月
- ◇空調基本料：10,500円/月
- ◇契約期間：2年間 (更新可)
- ◇更新料：新賃料1ヶ月分
- ◇現況：6月上旬 空き予定
- ◇駐車場：要確認
- ◇その他：給湯 (全館集中) ・エレベーター  
夜間オートロック



704号室 専有面積 64.98㎡



●敷地内平置き駐車場  
月額27,000円

(空き状況要確認)

- 各階にゴミ置場あり
- 24時間有人管理



### 【2018年11月に内装リフォーム実施】

- ・全室壁紙張替
- ・フローリング張替・CF張替
- ・クロス張替
- ・ユニットバス交換
- ・洗面台交換・防水パン交換

- ◎7階部分東南向きにつき日当たり良好
- ◎ワイドに配置したリビングダイニング
- ◎キッチン・居室にも収納たくさん

### 事務所使用不可

#### 【その他費用】

- ※その他使用量に応じて水道使用料、
- 給湯使用料、冷暖房使用料をご請求いたします。
- ※鍵交換代金
- ※退去時の室内清掃費は借主負担
- ※火災保険にご加入いただけます

※図面と現況が異なる場合は、現況優先とします。



東京都知事(1)第107725号

株式会社 S - e m i

〒120-0003 東京都足立区東和3-10-10

TEL:03-6761-8784

FAX:03-6740-1058

取引態様  
媒介

手数料 負担の割合	貸主	0%	借主	100%
手数料 配分の割合	元付	0%	客付	100%

FOR RENT



月額賃料  
共益費

175,000 円  
15,000円

交通

小田急小田原線 代々木八幡駅南口 徒歩12分  
東京メトロ千代田線 代々木公園駅 1番出口 徒歩12分

所在

東京都渋谷区富ヶ谷2-20-8

建物

建物構造:鉄筋コンクリート(RC)  
地上階数:10階建/地下階数:-  
総戸数(住戸):109戸  
築年月:2019年2月

賃貸条件

敷金:賃料の1ヶ月分  
礼金:賃料の1ヶ月分  
賃貸借種類:普通賃貸借  
賃貸借期間:2年間(更新可)  
更新料:新賃料の1ヶ月分  
火災保険料:貸主指定保険加入必須  
新品鍵交換代:27,500円(消費税込)  
保証会社(利用必須)SBIギランティ

※保証会社・鍵交換代の詳細は左下に記載してあります。必ずご確認をお願い致します。

解約予告:1ヶ月前

間取	1R C4タイプ	面積	36.91㎡	方位	南西
入居日	5月下旬	内見	不可	(5/11解約)	

特徴項目

- オートロック
- 宅配ボックス
- ペット飼育可
- CATV
- エアコン
- 浴室乾燥機
- シャワートイレ
- 2フロア共用
- フローリング
- エレベーター
- モニター付きインターフォン
- 独立洗面台

駐輪場/区画指定あり(初回登録料3,300円税込)申請必須

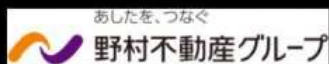
駐車場  
駐車場空無  
バイク置場/空有 3,300円(税込)/月額 ※原付のみ

ペット:可 ペットは小型犬、猫1匹まで(1LDK以上は2匹まで)ペット飼育時はプラス敷金1ヶ月  
楽器:不可 SOHO:不可

その他  
①インターネット無料(無線Wi-Fi UCOM光)  
②NURO光導入可能物件(有料・各自手配)  
※①②併用可

広告有効期限/2022年5月末日

# プラウドフラット渋谷富ヶ谷 611



★人気エリア築浅物件★



野村の新品家具・家電付きレンタルパック  
資料に金額をプラスするだけで、生活に必要な家具・家電を始めから用意できます。

【選べるプラン】  
月額6,000(税込)～利用可能!  
※詳細はお問い合わせください。

※参考写真



■保証会社情報 ●SBIギランティ/初期費用 個人法人共に資料総額の40%・次年度以降年間保証料10,000円  
■貸主指定保険:SBIギランティを利用時、ミレア少額短期保険17,000円(2年契約)を推奨※推奨プラン以外をご希望の場合は弊社までお問合せ下さい。

■図面と現況が異なる場合は現況を優先いたします。■携帯電話の受信状況は、実際にご使用する携帯電話で室内から通話確認をお願いいたします。■退去時、室内ハウスクリーニング、エアコン洗浄(貸主指定業者)費用は、借主様負担となります。■CATV、CS、BS、インターネット設備にかかる加入費用、室内工事費及び月租使用料は借主様の負担となります。■両ICエナジータイレートの意思確認を必ずご提出ください。



東京都知事(1)第107725号

株式会社 S - e m i

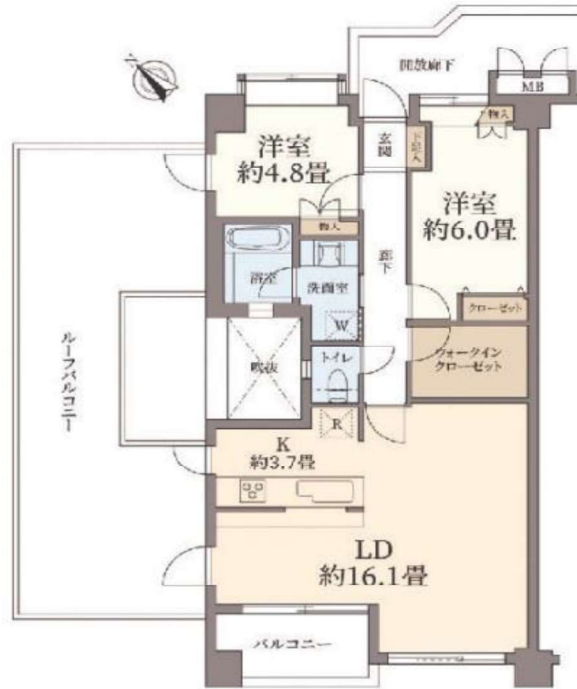
〒120-0003 東京都足立区東和3-10-10

TEL:03-6761-8784

FAX:03-6740-1058

取引態様  
媒介

手数料 負担の割合	貸主	0%	借主	100%
手数料 配分の割合	元付	0%	客付	100%



名称 : エス・バイ・エル代々木西原 501  
 所在地 : 東京都渋谷区西原1丁目49-6  
 交通 : 京王新線 「幡ヶ谷」駅 徒歩 8分  
 小田急小田原線 「代々木八幡」 徒歩12分  
 東京外口千代田線 「代々木公園」駅 徒歩13分  
 構造 : RC造 地上7階建  
 築年数 : 1997年 5月  
 契約期間 : 普通借家2年間(更新料:新賃料の1.5ヶ月分)  
 賃料 : 400,000円  
 管理費 : ー  
 礼金 : 1ヶ月  
 敷金 : 1ヶ月(償却:クリーニング費用を含む)

入居日 : 即入居可  
 面積 : 71.49㎡  
 備考 : ・フレックス少額短期保険  
 (2年/¥23,000~¥30,000のプランからお選び下さい。)  
 ・Bリリーブ(24時間安心サービス)/2年 20,000円+税  
 ・鍵交換費用 20,000円+税  
 ・保証会社加入必須(Casaから審査をかけさせていただきます)  
 Casa:総賃料の50%(500円+税/月)(10,000円/年)  
 ※審査結果により、保証会社の変更をお願いする場合があります。  
 ・解約予告2ヶ月前(短期解約違約金有り)  
 ・ペット飼育 2匹まで飼育可◎  
 小型犬(敷金+1ヶ月)/猫(敷金+1.5ヶ月)  
 (ペット敷金は預かりになります。)  
 ※図面と現況が異なった場合は現況優先します。  
 ・契約書発行後のキャンセルは33,000円(税込)の手数料を頂戴します。

共有設備 : TVモニター付オートロック 24時間セキュリティ  
 宅配ボックス 敷地内ゴミ置場 インターネット対応  
 専有設備 : 3口ガスカウンターシステムキッチン 室内洗濯機置場  
 追い炊き機能 24時間浴室換気乾燥暖房機  
 バストイレ別 独立洗面台 角部屋 二面採光

ライフインフォメーション

- オーケストア初台店 約330m
- J Pローソン代々木局店 約150m
- セブンイレブン初台店 約180m
- 代々木郵便局 約150m
- 西原小学校 約720m
- 代々木中学校 約220m
- 渋谷区スポーツセンター 約430m



{建物管理}  
 大成有楽不動産 03-6746-3011  
 駐車場 有(空要確認) / 駐輪場・バイク置場 無



東京都知事(1)第107725号

株式会社 S-em-i

〒120-0003 東京都足立区東和3-10-10

TEL:03-6761-8784

FAX:03-6740-1058

取引態様  
媒介

手数料負担の割合	貸主	0%	借主	100%
手数料配分の割合	元付	0%	客付	100%

For Rent

恵比寿レジデンス壱番館

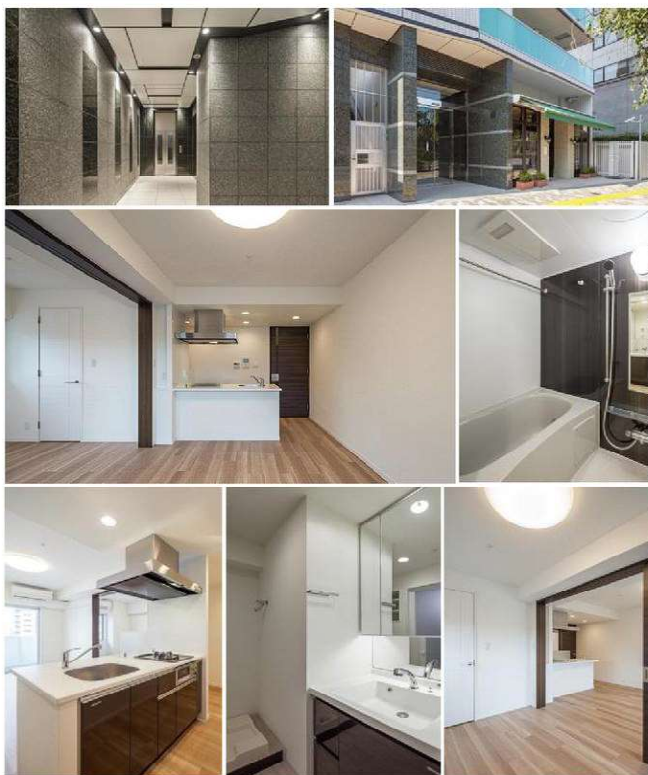
物件概要

所在地	東京都渋谷区東3-16-6
交通	東京メトロ日比谷線「恵比寿」駅 徒歩4分 JR山手線・埼京線「恵比寿」駅 徒歩4分 東急東横線「代官山」駅 徒歩11分
竣工	平成27年8月
構造	鉄筋コンクリート造 地上10階
施工	京王建設株式会社
敷金	月額賃料+管理費の2ヶ月分相当額
礼金	月額賃料+管理費の1ヶ月分相当額
保証会社	原則、要加入(エポスカードROOM iD 他)
更新料	新賃料+管理費の1ヶ月分相当額
管理費	15,000円
契約期間	2年間 短期解約違約金条項有(1年未満)
入居	内装中(内見可)
引越業者	アート引越センター
火災保険	三井住友海上保険[個人] 8,000円(1年間) [法人] 15,000円(2年間)
その他費用	鍵交換代16,500円(税込)

※大手法人契約の場合の諸条件については別途お問い合わせください。

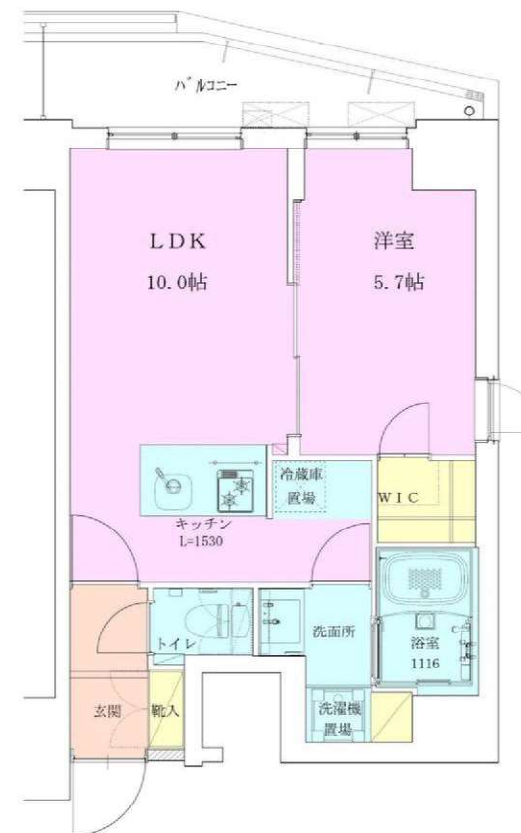
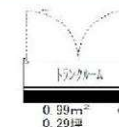
設備

- ・オートロック
- ・宅配ロッカー
- ・エアコン
- ・2口ガスコンロ
- ・温水洗浄便座
- ・浴室乾燥機付ユニットバス(追い炊き機能有)
- ・インターネット対応可
- ・トランクルーム
- ・ディンプルキー
- ・居室照明
- ・システムキッチン
- ・カラーモニター付きインターホン
- ・独立洗面化粧台
- ・インターネット使用料無料(G.fast)
- ・駐輪場:月額330円(税込)



1002 198,000円

北東角 37.06㎡ 11.21坪  
1LDK+TR



インターネット使用料無料

※図面、写真と現況が異なる場合は現況を優先します。



東京都知事(1)第107725号

株式会社 S - e m i

〒120-0003 東京都足立区東和3-10-10

TEL:03-6761-8784

FAX:03-6740-1058

取引態様  
媒介

手数料負担の割合	貸主	0%	借主	100%
手数料配分の割合	元付	0%	客付	100%

# 貸マンション

渋谷区広尾4丁目

広尾ガーデンヒルズ E棟(ヒロオガーデンヒルズ) 406

間取り  
3LDK

専有面積  
165.79㎡

築年月  
1986年11月



## ヴィンテージ マンション

### 駐車場1台分・トランクルーム付き

#### チェックポイント!

駐輪場有(500円/月),法人契約希望,社宅可,事務所使用不可,SOHO使用不可,喫煙不可,楽器不可,ペット不可,分譲タイプ,角部屋,閑静な住宅街,B・T別,トイレ2ヶ所,温水洗浄便座,洗面所独立,ガスコンロ付,クローゼット,ウォークインクローゼット,シューズボックス,冷蔵庫,洗濯乾燥機,給湯,エアコン2台以上,ダブルロックドア,オートロック,モニタ付インターホン,バルコニー,エレベーター,車寄せスペース



物件種目	貸マンション
最寄駅	広尾
間取り	3LDK
賃料	1,000,000円
貸賃条件	礼金なし 敷金4ヶ月 保証金なし

物件所在地	東京都渋谷区広尾4丁目 1-17		
交通	東京メトロ日比谷線 広尾 徒歩5分		
建物	建物名	広尾ガーデンヒルズ E棟(ヒロオガーデンヒルズ) 406	
	構造・規模	SRC 8階建 地下3階/4階部分	
	使用部分積	165.79㎡	
	間取内訳	洋 13.7・7.2・7.2	
築年月	1986年11月	契約期間	2年
管理費等	なし 共益費なし 雑費なし		
駐車場	有 無料		
現況	空家	入居日	2022年6月上旬予定
設備	B・T別,トイレ2ヶ所,温水洗浄便座,洗面所独立,ガスコンロ付,クローゼット,ウォークインクローゼット,シューズボックス,冷蔵庫,洗濯乾燥機,給湯,エアコン2台以上,ダブルロックドア,オートロック,モニタ付インターホン,バルコニー,エレベーター,車寄せスペース		
保険等	要 2年20,000円		
備考	毎月給湯料がかかります。2022年4月現在、基本料2140円(月額)+使用料 更新料:なし 賃貸保証:利用可宅建プレインズ 初回賃料総額50% 2年目以降年間1万円 鍵交換代等:有 20,000円~ 利用駅1:都営大江戸線 麻布十番 徒歩22分 利用駅2:東京メトロ日比谷線 六本木 徒歩22分		



東京都知事(1)第107725号

株式会社 S - e m i

〒120-0003 東京都足立区東和3-10-10

TEL:03-6761-8784

FAX:03-6740-1058

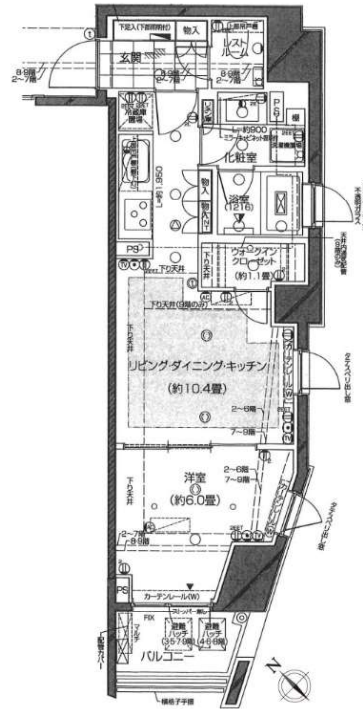
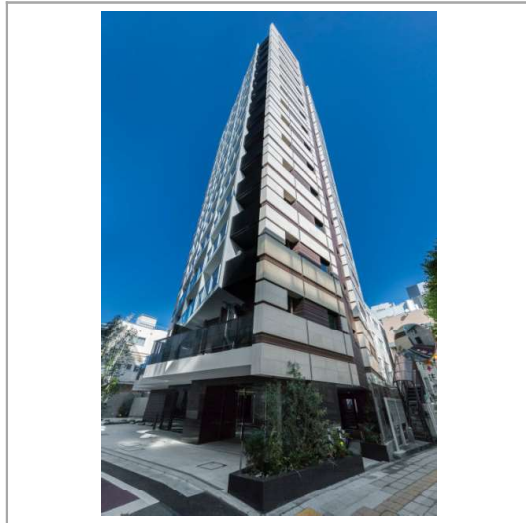
取引態様  
媒介

手数料 負担の割合	貸主	0%	借主	100%
手数料 配分の割合	元付	0%	客付	100%

建物種別	マンション
ピアース初台センティア	
304号室	

礼金1ヶ月!敷金1ヶ月!(保証会社利用必須)

賃貸条件	賃料	166,000円	共益費	11,000円
	敷金	1ヶ月	礼金	1ヶ月
	契約形態	普通借家	契約期間	2年
	更新料	新賃料1ヶ月		



所在地	東京都渋谷区本町1丁目12-4			
交通	京王線「初台」徒歩5分 京王線「幡ヶ谷」徒歩8分			
建物	構造・規模	RC造 15階建		
	築年数	2016年10月	総戸数	55戸
	間取	1LDK	専有面積	41.1㎡
共用設備	二重床構造、二重天井構造、外観タイル張り、オートロック、防犯カメラ、24時間緊急対応、機械警備、宅配ボックス、集合ポスト、エレベーターあり、専用ゴミ置き場あり、駐輪場あり、バイク置場あり、分譲タイプ			
保証会社利用必須	第1優先保証料	((株)クレディセゾン) 保証料(初回契約時)30%、年間保証料10,000円(1年毎)		
	第2優先保証料	日本セーフティー(株) 初回賃料総額の50%、月額330円(税込)、年間保証料10,000円(1年毎)		
	第3優先保証料	フォーシーズ(株) 初回賃料総額の50%、月額330円(税込)、年間保証料賃料総額の1ヶ月分(1年毎)ただし家賃延滞回数が0回及び1回の場合は10,000円、2回の場合は30,000円に割引		
その他費用	損害保険	要 貸主指定 22,000円 2年		
	鍵交換費			
退去時費用	室内清掃費	居室専有面積30㎡未満は一律33,000円(税込)、30㎡以上は1㎡あたり1,100円(税込)		
	エアコン清掃費	壁掛け・床置き式1台あたり11,000円(税込)、天井カセット型エアコン1台あたり27,500円(税込)		
備考	<p>■デザイナーズ ■2017年度グッドデザイン賞受賞 ■鍵交換 任意 55,000円(税込) ■304号室Eタイプ ■エアコン1基(リビング・ダイニング) ■床暖房(リビング・ダイニング) ■スカパー!光※要別途契約・スカパーJSAT(株)(0120-818-666) ■インターネット※無料・(株)つなぐネットコミュニケーションズe-mansion(0120-279-066) ■室内・バルコニー禁煙 ■ペット飼育禁止</p>			



入居可能日	2022年6月上旬	開口向き	南西
<p>〈専有設備〉 インターフォン(TVモニター付き)、2面採光、角部屋、フローリング、ウォークインクローゼット、下駄箱、収納スペース、エアコン(1台)、床暖房、システムキッチン、コンロ口数(3口)、コンロ種類(ガス)、食器洗乾燥機、バス・トイレ(別室)、追い焚き、浴室乾燥機、浴室に窓、温水洗浄便座、洗面台、洗面所独立、脱衣所、給湯、洗濯置き場(室内)、ベランダ・バルコニー、光ファイバー、インターネット使用料無料</p> <p>※入居可能日は、空き予定の場合室内状況等により延びる可能性もございます。 ※図面と現況が異なる場合は、現況優先とさせていただきます。 ※ご入居後、フローリング部分に家具等を置く場合、フェルト等のあて布をして、床に傷が付かないようご注意ください。</p>			



東京都知事(1)第107725号

株式会社 S - e m i

〒120-0003 東京都足立区東和3-10-10

TEL:03-6761-8784

FAX:03-6740-1058

取引態様

媒介

手数料負担の割合	貸主	0%	借主	100%
手数料配分の割合	元付	0%	客付	100%

# 貸マンション

## 西新宿五丁目駅

アクセス西新宿アジュールコート 505

間取り  
1LDK

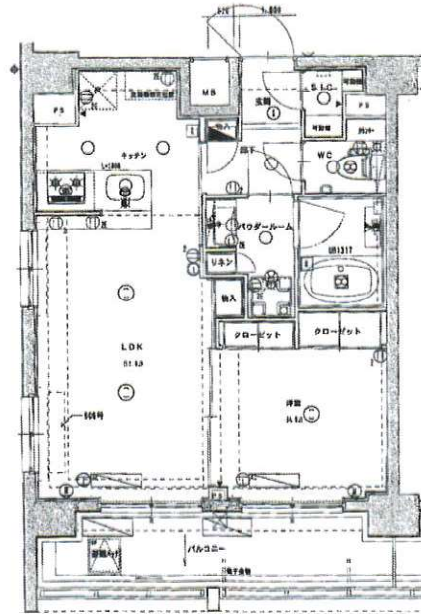
専有面積  
41.18㎡

築年月  
2014年04月



駅徒歩2分の好立地／室内設備充実  
南向き区画／2人入居相談可／振分1LDK  
コンビニ薬局スーパー近隣充実／閑静な住宅街  
チェックポイント！

バイク置場有、駐輪場有、角部屋、閑静な住宅街、B・T同室、シャワー、浴室暖房、浴室乾燥機、ガスコンロ付、2口コンロ、システムキッチン、全居室収納、室内洗濯機置場、エアコン、バルコニー、エレベーター



物件種目	貸マンション
最寄駅	西新宿五丁目
間取タイプ	1LDK
賃料	175,000円
賃貸条件	礼金1ヶ月 敷金1ヶ月 保証金なし

物件所在地	東京都渋谷区本町3丁目 13-3		
交通	都営大江戸線 西新宿五丁目 徒歩2分		
建物	建物名	アクセス西新宿アジュールコート 505	
	構造・規模	RC 7階建/5階部分	
	使用部分積	41.18㎡	
	間取内訳	洋 4.5	
築年月	2014年04月	契約期間	2年
管理費等	10,000円/月		
駐車場			
現況	空家	入居日	即時
設備	B・T同室、シャワー、浴室暖房、浴室乾燥機、ガスコンロ付、2口コンロ、システムキッチン、全居室収納、室内洗濯機置場、エアコン、バルコニー、エレベーター		
保険等	要 2年15,000円		
備考	1年未満短期解約違約金1ヶ月分 当室ベット不可／更新時更新事務手数料0.25ヶ月 賃貸保証：加入要 全保連50～100% 利用駅1：東京メトロ丸ノ内線 中野坂上 徒歩9分 利用駅2：東京メトロ丸ノ内線 西新宿 徒歩12分		



東京都知事(1)第107725号

株式会社 S-em i

〒120-0003 東京都足立区東和3-10-10

TEL:03-6761-8784

FAX:03-6740-1058

取引態様  
媒介

手数料 負担の割合	貸主	0%	借主	100%
手数料 配分の割合	元付	0%	客付	100%



# フェニックス西参道タワー 1802

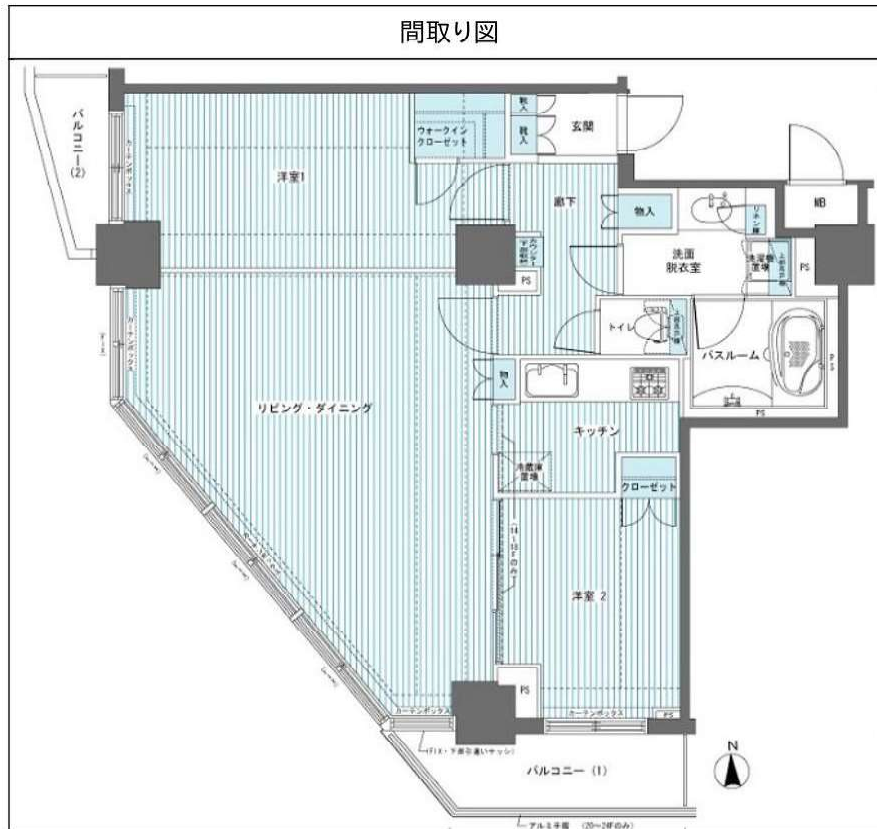
物件種別	間取り	賃料	管理費等
マンション	2LDK	340,000円	30,000円

敷金/保証金	340,000円	礼金/権利金	340,000円
敷引/償却金	0円	更新料	1ヶ月(新賃料)
更新事務手数料			
その他費用	[一時金] 鍵交換費用(税込): 22,000円 [月次費用] 家財保険+付帯サービス(税込): 1,575円 (備考) ■契約時: 当月分+翌月分の賃料・管理費をお支払い頂きます ■ペット飼育時: 敷金1ヶ月追加(別途飼育細則参照・要申請書) ■解約時: ルームクリーニング費用及び借主負担分の原状回復費用をお支払い頂きます		
物件所在地	東京都渋谷区代々木4丁目30-5		
交通	京王新線 初台駅 徒歩5分 小田急線 参宮橋駅 徒歩9分 中央線 新宿駅 徒歩14分		
間取り詳細	18階: LDK 20.00畳, 洋室 8.60畳, 洋室 5.80畳		
構造	鉄筋コンクリート 18階 / 24階建		
面積	82.05㎡	向き	南
築年月	2008年8月8日	契約期間	普通借家契約 2年
退去日	2022年5月31日	入居時期	2022年8月上旬
駐車場	要問合せ 駐輪場 バイク置き場		
設備	3口ガス(グリル付) 独立洗面台 浴室乾燥機 温水洗浄便座 ウォークインクローゼット 角部屋二面採光		
入居諸条件	ペット可, 二人入居可		
損害保険			
保証会社	必須 初回保証料=合計賃料×50%(法人50%)、月額保証料=合計賃料×1%		
備考	■民泊利用不可 ■自転車: 月額500円 バイク: 月額1,000円 ~2,000円 ※要空き確認・2年分一括払い ■部屋タイプ: V シアタールーム・フィットネスジム・ゴルフシュミレーター有(有料) 24時間有人管理 ※内装は入居までに変更となる場合がございます		

**外観**



**その他**



※図面と異なる場合は現況を優先となります。



東京都知事(1)第107725号

株式会社 S - e m i

〒120-0003 東京都足立区東和3-10-10

TEL:03-6761-8784

FAX:03-6740-1058

取引態様
媒介

手数料負担の割合	貸主	0%	借主	100%
手数料配分の割合	元付	0%	客付	100%

# プラネスーペリア代々木参宮橋 305

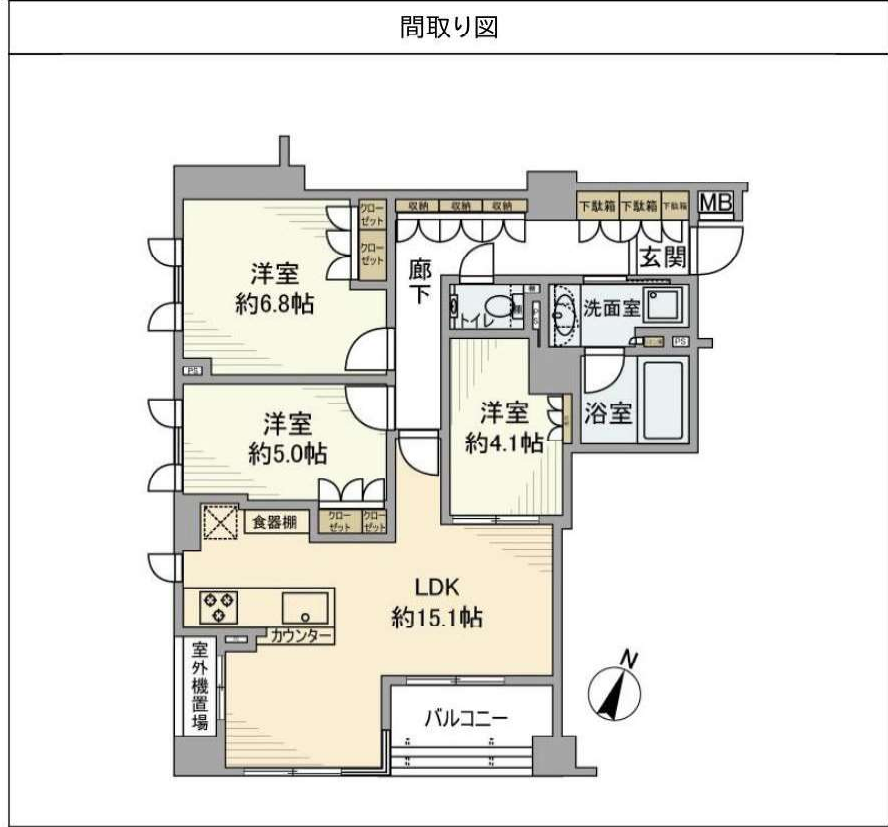
物件種別	間取り	賃料	管理費等
マンション	3LDK	250,000円	10,000円

## 暮らす人をやさしく包み込むくつろぎの家

南向き/明るいリビングダイニング/収納スペース豊富/

外観

その他



※図面と異なる場合は現況を優先となります。

敷金/保証金	500,000円	礼金/権利金	250,000円
敷引/償却金		更新料	
更新事務手数料			
その他費用	[一時金] ReloRent24加入必須 24ヵ月: 19,800円, 駐車場登録料 1台(利用時のみ): 11,000円		
物件所在地	東京都渋谷区代々木4丁目51-7		
交通	小田急線 参宮橋駅 徒歩4分 京王新線 初台駅 徒歩9分 東京メトロ千代田線 代々木公園駅 徒歩14分		
間取り詳細	LDK 15.10畳, 洋室 6.80畳, 洋室 5.00畳, 洋室 4.10畳		
構造	鉄筋コンクリート 3階 / 4階建		
面積	71.85㎡	向き	南
築年月	2010年3月	契約期間	定期借家契約 3年
退去日		入居時期	即入居
駐車場	無		
設備	洗面台, ガスコンロ設置済, 浴室乾燥, 3口以上コンロ, 洗濯機置場, フローリング, 洗面所独立, 室内洗濯機置場, 追い焚き風呂, シャワー, 角住戸, オートロック, 給湯, ガスコンロ, システムキッチン, バストイレ別, エアコン, 浴室暖房, シャワー付洗面台, TVインターホン, 分譲タイプ, エレベーター, 宅配BOX		
入居諸条件	ペット不可, ルームシェア不可, 飲食店不可, 外国人相談, 学生専用不可, 楽器使用相談, 高齢者相談, 子供可, 事務所不可, 性別不問, 単身相談, 二人入居相談, 法人可		
損害保険	要 20,000円 (2年)		
保証会社	必須 リロ家賃サービス[初回保証委託料]賃料等100%[月額]¥1,000		
備考	2021070129/一時使用賃貸借契約/退去時は、借主負担にてハウスクリーニング実施(当社手配)/6ヶ月未満で解約した場合、賃料の0.5ヶ月分を申受けます。全ての特約が記載されていない為、必ず最新の物件案内図をお取り寄せてください。TEL:050-3187-7667 ※内見予約についてはイタンジBBより受付しております。		



東京都知事(1)第107725号

株式会社 S - e m i

〒120-0003 東京都足立区東和3-10-10

TEL:03-6761-8784

FAX:03-6740-1058

取引態様  
媒介

手数料 負担の割合	貸主	0%	借主	100%
手数料 配分の割合	元付	0%	客付	100%



敷金 2ヶ月 礼金 0ヶ月 共益費 無し

B  
TYPE

50.89 m<sup>2</sup>

- ・ペット可
- ・バイク置場有り (台数相談可)
- ・インターネット料金無料
- ・各戸SECOMホームセキュリティ導入

102号室 5月下旬入居可 245,000円



外観/共用部パノラマ画像 同タイプ部屋パノラマ画像



■ 物件名/代々木の杜 緑邸 (りょくてい) ■ 総戸数/ 22 戸 ■ 物件所在地/東京都渋谷区代々木 5-9-7 ■ 築年月/ 2020 年 4 月竣工  
 ■ 沿線/小田急線小田原線「代々木八幡駅」徒歩 2 分・東京メトロ千代田線「代々木公園駅」徒歩 4 分 ■ 構造・規模/鉄筋コンクリート造 4 階建  
 地下 1 階付 ■ 間取り/ 1LDK ■ 専有面積/ 50.89m<sup>2</sup> ■ 家財保険 要加入 21,000円/2年 ■ 更新料/新賃料1ヶ月分  
 ■ 賃貸保証/加入要査定による ■ 契約形態/普通借家契約 ■ 契約期間/ 2 年 ■ 現況/ 居住中(4月下旬退去予定) ■ 入居時期/ 5月 下旬  
 ■ 契約事務手数料/ 21,000 円 ■ ペット飼育/可(小型犬2匹迄・ペット飼育の場合、敷金1ヶ月積み増し(退去時償却))  
 ■ 駐輪場/有(賃料に含む)、バイク置場/有(月額5,000円(税別))、駐車場/有(月額45,000円(税別))※先着1台  
 ※敷金1.5ヶ月退去時償却有 鍵交換代25,000円(税別)

物件設備



東京都知事(1)第107725号

株式会社 S - e m i

〒120-0003 東京都足立区東和3-10-10

TEL:03-6761-8784

FAX:03-6740-1058

取引態様  
媒介

手数料負担の割合	貸主	0%	借主	100%
手数料配分の割合	元付	0%	客付	100%



敷金 2ヶ月 礼金 0ヶ月 共益費 無し

C  
TYPE

45.73 m<sup>2</sup>

- ・ペット可
- ・バイク置場有り (台数相談可)
- ・インターネット料金無料
- ・各戸SECOMホームセキュリティ導入

103号室 6月下旬入居可 225,000円



外観/共用部パノラマ画像 同タイプ部屋パノラマ画像



■ 物件名/代々木の杜 緑邸 (りょくてい) ■ 総戸数/ 22 戸 ■ 物件所在地/東京都渋谷区代々木 5-9-7 ■ 築年月/ 2020 年 4 月竣工  
 ■ 沿線/小田急線小田原線「代々木八幡駅」徒歩 2 分・東京メトロ千代田線「代々木公園駅」徒歩 4 分 ■ 構造・規模/鉄筋コンクリート造 4 階建  
 地下 1 階付 ■ 間取り/ 1LDK ■ 専有面積/45.73m<sup>2</sup> ■ 家財保険 要加入 21,000円/2年 ■ 更新料/新賃料1ヶ月分  
 ■ 賃貸保証/加入要査定による ■ 契約形態/普通借家契約 ■ 契約期間/ 2 年 ■ 現況/ 居住中(5月下旬退去予定) ■ 入居時期/ 6月下旬  
 ■ 契約事務手数料/ 21,000 円 ■ ペット飼育/ 可(小型犬2匹迄・ペット飼育の場合、敷金1ヶ月積み増し(償却))  
 ■ 駐輪場/有(賃料を含む), バイク置場/有(月額5,000円(税別)), 駐車場/有(月額45,000円(税別))※先着1台  
 ※敷金1.5ヶ月退去時償却有 鍵交換代25,000円(税別)

物件設備



※先行契約可



東京都知事(1)第107725号

株式会社 S - e m i

〒120-0003 東京都足立区東和3-10-10

TEL:03-6761-8784

FAX:03-6740-1058

取引態様  
媒介

手数料 負担の割合	貸主	0%	借主	100%
手数料 配分の割合	元付	0%	客付	100%

## プライムメゾン江古田の杜キャンペーン情報

### ①フリーレント2ヵ月（賃料のみ）

イースト棟 B1・Dタイプはフリーレント4ヶ月（賃料のみ）

イースト棟 B2タイプはフリーレント3ヶ月（賃料のみ）

ウエスト棟 H・I・J・Kタイプはフリーレント3ヶ月（賃料のみ）

ウエスト棟 D1・D2・F1・F2タイプはフリーレント4ヶ月（賃料のみ）

### ②1年定期借家契約限定賃料減額プラン（再契約後は通常賃料）

1LDKタイプ：10,000円減額

1SLDK・2LDK・3LDK：20,000円減額

イースト棟B1・Dタイプ限定：30,000円減額

### ③2年定期借家契約限定賃料減額プラン（再契約後は通常賃料）

イースト棟B1・Dタイプ限定：15,000円減額

### ④家電提供キャンペーン

家電：ダイソン（Hot & Cool）※台数に限りがございます。

入居中の修理・処分はお客様のご負担となります。

### ⑤契約開始日は最長2ヵ月後までご相談可能です。（契約は申込月）

Prime Maison  
プライムメゾン

Residence  
For Rent

深緑の  
パークフロントで  
人と人が繋がる暮らし。

都営大江戸線

「新江古田」駅徒歩10分

西武池袋・豊島線

「江古田」駅徒歩17分

JR中央線・東京メトロ東西線

「中野」駅バス22分

関東バス 合同住宅前 バス停留所徒歩2分

子育て世代向け賃貸マンション《プライムメゾン江古田の杜 EAST・WEST》

募集  
住戸 1LDK / 42.16㎡ 140,000円～ 3LDK / 69.50㎡ 263,000円



東京都知事(1)第107725号

株式会社 S - e m i

〒120-0003 東京都足立区東和3-10-10

TEL:03-6761-8784

FAX:03-6740-1058

取引態様  
媒介

手数料 負担の割合	貸主	0%	借主	100%
手数料 配分の割合	元付	0%	客付	100%

# Prime Maison

プライムメゾン中野坂上

## Architectural data 建築概要

- 名称 プライムメゾン中野坂上
- 所在地 東京都中野区中央2丁目8-22
- 構造 鉄筋コンクリート造 地上14階建
- 竣工 2022年1月(新築)
- 総戸数 115戸(店舗1戸:セブンイレブン)

## Rent 賃貸条件

- 敷金 1ヶ月 ■礼金 無し ■共益費 10,000円~15,000円
- フリーレント3ヶ月(共益費込み) ■入居日 即入居可
- 契約形態 普通借家契約2年間 ■更新料 新賃料の1ヶ月分
- 駐輪場 利用登録料6,600円(税込) ※2年分一括
- ペット 飼育相談(敷金1ヶ月積増し) ※小型犬または猫1匹
- その他 事務所利用不可/楽器禁止/民泊禁止  
家財保険(借家人賠償責任担保特約付き)加入必須
- 解約予告 退去日の1ヶ月前
- 短期解約違約金 6ヶ月以内:賃料の1ヶ月分/1年以内:賃料の0.5ヶ月分
- 退室時クリーニング費用 あり ※別紙参照
- 指定保証会社 ※利用必須/下記以外の保証会社取り扱いあり

### 【個人契約】<らくらくパートナー>

- ・初回事務手数料 22,000円(税込)
- ・月額保証料 賃料合計の1%
- ・安心サポート24プラス 月額888円

### 【法人契約】<Casa>


- ・初回保証料 賃料合計の50%
- ・更新料 10,000円(1年毎)
- ・安心サポート24プラス 月額880円

## 東京メトロ丸ノ内線・都営大江戸線【中野坂上駅】徒歩1分

### Equipment 設備概要

オートロック/管理人(日勤)/防犯カメラ/宅配ボックス/エレベーター/専用ごみ置き場  
 モニタ付インターフォン/フローリング/エアコン/ペアガラス/温水洗浄便座/浴室暖房乾燥機  
 ガスコンロ(1R・1K:2口/1LDK:3口・グリル付)/24H換気システム/追焚き給湯(1LDKのみ)  
 ガス給湯器/光インターネット(UCOM光・利用無料)/BS・CS(一部有料)/駐輪場(有料)  
 機械式駐車場(全9台)※敷金1ヶ月・仲介手数料1ヶ月(税込)  
 ・普通車(N) 全長5300/全幅1950/全高1550/重量2300  
 ・ハイルーフ(H) 全長5300/全幅1950/全高2100/重量2300  
 月額賃料 (N)40,700円(税込)/(H)50,600円(税込)

※契約開始日は審査承認日より最長4週間以内でご設定ください ※退室時の室内クリーニング費用は借主の負担となります  
 ※現況と図面が異なる場合は現況を優先いたします ※前家賃は当月分日割りと翌月分までお支払いいただきます

初期費用・物件詳細  
 などは 



東京都知事(1)第107725号

株式会社 S - e m i

〒120-0003 東京都足立区東和3-10-10

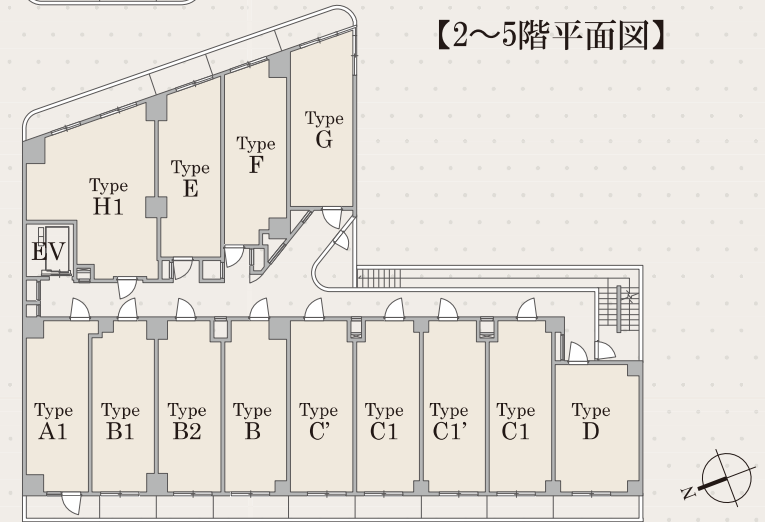
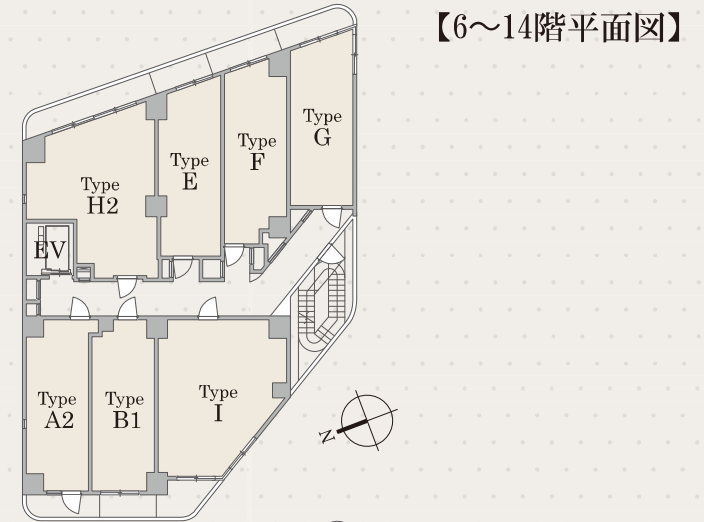
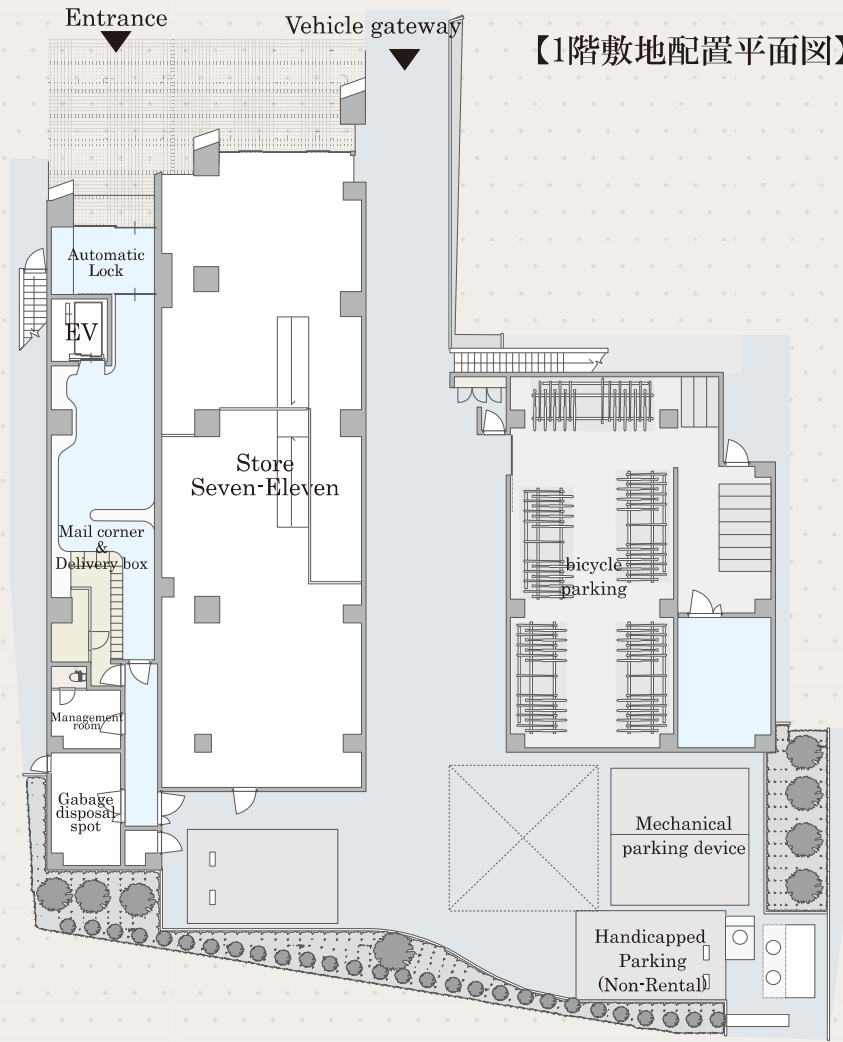
TEL:03-6761-8784

FAX:03-6740-1058

取引態様  
 媒介

手数料 負担の割合	貸主	0%	借主	100%
手数料 配分の割合	元付	0%	客付	100%

# 外構図・平面図



【駐車場区画・サイズ表】 ハイーフ(5台)・普通車(4台)

	全長 (mm以下)	全幅 (mm以下)	全高 (mm以下)	重量 (kg以下)
地上4段	5,300	1,950	2,100	2,300
地上2・3段	5,300	1,950	2,100	2,300
地上1段	5,300	1,950	2,100	2,300
地下1段	5,300	1,950	1,550	2,300
地下2段	5,300	1,950	1,550	2,300

※現況と図面が異なる場合は現況を優先いたします





# パークホームズ東中野

JR 総武・中央緩行線『

東中野』駅 徒歩 6 分



■QRコードを読込むと  
360°パノラマで  
室内写真をご覧いただけます。

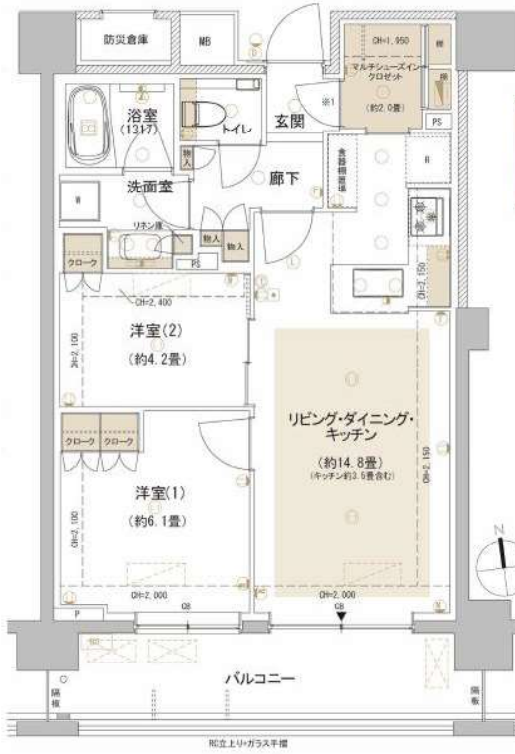
## ■建物外観■



## ■現地案内図■



※図面と現況に相違がある場合は現況優先と致します。



駐輪場 1 住戸  
1 台込 (無料)

保証会社のご利用が 必須の物件です。

三井不動産グループ or Casa  
**Resident Assistance**  
レジデントアシスタンス株式会社

- 初回保証料：管理費込賃料の 50% (最低保証料 20,000 円)
- 継続保証料：2 年目以降 9,600 円/年 (Casa 10,000 円/年)

※審査結果により、ご乗借にあえない場合がございます。予めご了承下さい。  
※表示の料金はすべて非課税です。

物件確認・入居申込は「リアルタイム」Web受付

**ITANDI BB**

- 1 ITANDI BBにアクセス
- 2 この物件を検索
- 3 入居申込ボタンを押しだけ

初回は電話番号登録  
2回目以降はログインで

物件確認から入居申込まで、すべてこの画面から完結！  
※「Webから」または「申込書」でお手続きいただけます。

<https://bukakaku.com/>

物名称	パークホームズ東中野 205号室		
間取り	2LDK+MSIC		
賃貸条件	賃料	234,000 円/月	
	管理費/共益費	10,000円/月	
	敷金	1ヶ月	礼金 2ヶ月
所在地	東京都中野区東中野一丁目17番7号		
交通	JR 総武中央線『東中野』	駅より徒歩	6分
	バス乗車	分	停り徒歩 分
	東京メトロ丸ノ内線『中野坂上』	駅より徒歩	9分
	バス乗車	分	停り徒歩 分
建物	構造・規模	鉄筋コンクリート造 地上6階建	賃貸戸数 18戸
	専有面積	58.25 m <sup>2</sup> (17.62 坪)	バルコニー面積 ( m <sup>2</sup> 坪)
竣工年月	2022年4月		
入居予定日	2022年5月9日以降		
案内可能日	即可		
契約期間	2年		
更新料	新賃料の1ヶ月分相当額		
駐車場	無	駐車場備考	
駐車場料金			
賃貸保証委託契約	区分	必須 レジデントアシスタンス(株) 他1社	
	条件	初回保証委託料(最低20,000円)：月額賃料等の50%、 2年目以降：9,600円/年	
保険	借家人賠償責任保険を付帯した火災保険にご加入いただけます		
管理会社	三井不動産レジデンシャルサービス株式会社 東京支店		
その他費用	口座振替事務手数料：110円 (税込) /月		
設備	床暖房 エアコン 食洗機 浴室乾燥機 給湯追い焚き BS CS CATV コンロ グリル オートロック 宅配ロッカー		
備考	管理：通勤 ・保証会社必須 (RA・Casa) 駐輪場1住戸1台 (区画指定)		

\*お申し込み後、審査の結果お断りする場合がございます。



東京都知事(1)第107725号

株式会社 S - e m i

〒120-0003 東京都足立区東和3-10-10

TEL:03-6761-8784

FAX:03-6740-1058

取引態様  
媒介

手数料 負担の割合	貸主	0%	借主	100%
手数料 配分の割合	元付	0%	客付	100%

# パークホームズ東中野

JR 総武・中央緩行線『

東中野』駅 徒歩 6 分



駐輪場 1 住戸  
1 台込 (無料)

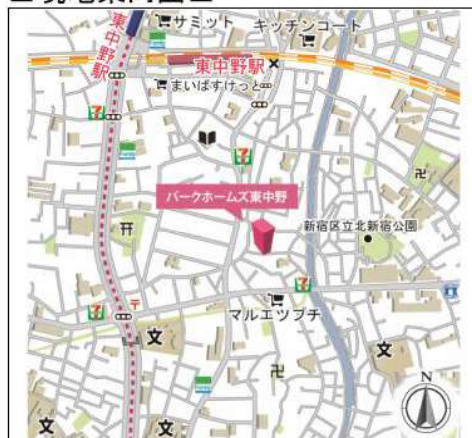


■QRコードを読み込むと  
360°パノラマで  
室内写真をご覧いただけます。

## ■建物外観■



## ■現地案内図■



※図面と現況に相違がある場合は現況優先と致します。



保証会社のご利用が必須の物件です。

三井不動産グループ or Casa  
**Resident Assistance**  
レジデントアシスタンス株式会社

- 初回保証料：管理費込賃料の50% (最低保証料 20,000円)
- 継続保証料：2年目以降 9,600円/年 (Casa:10,000円/年)

※審査結果により、ご乗借に当たらない場合がございます。予めご了承下さい。  
※表示の料金はすべて非課税です。

物件確認・入居申込は「リアルタイム」Web受付

**ITANDI BB**

- 1 ITANDI BBにアクセス
- 2 この物件を検索
- 3 入居申込ボタンを押しだけ

初回は宅建業者電話認証 2回目以降はログインで  
物件確認から入居申込まで、すべてこの画面から完結！  
※「Webから」または「申込書」でお手続きいただけます。

<https://s.juukkaku.com/>

物名称	パークホームズ東中野 204号室			
間取り	2LDK+MS			
賃貸条件	賃料	233,000 円/月		
	管理費/共益費	10,000円/月		
	敷金	1ヶ月	礼金	2ヶ月
所在地	東京都中野区東中野一丁目17番7号			
交通	JR 総武中央線『東中野』	駅より徒歩	6分	
	バス乗車	分	停より徒歩	分
	東京メトロ丸ノ内線『中野坂上』	駅より徒歩	9分	
	バス乗車	分	停より徒歩	分
建物	構造・規模	鉄筋コンクリート造 地上6階建	賃貸戸数	18戸
	専有面積	56.19 m <sup>2</sup> (16.99 坪)	バルコニー面積	m <sup>2</sup> (坪)
竣工年月	2022年4月			
入居予定日	2022年5月9日以降			
案内可能日	即可			
契約期間	2年			
更新料	新賃料の1ヶ月分相当額			
駐車場	無	駐車場備考		
駐車場料金				
賃貸保証委託契約	区分	必須 レジデントアシスタンス(株) 他1社		
	条件	初回保証委託料(最低20,000円)：月額賃料等の50%、2年目以降：9,600円/年		
保険	借家人賠償責任保険を付帯した火災保険にご加入いただけます			
管理会社	三井不動産レジデンシャルサービス株式会社 東京支店			
その他費用	口座振替事務手数料：110円 (税込) /月			
設備	床暖房 エアコン 食洗機 浴室乾燥機 給湯追い焚き BS CS CATV コンロ グリル オートロック 宅配ロッカー			
備考	管理：通勤 ・保証会社必須 (RA・Casa) 駐輪場1住戸1台 (区画指定)			

\*お申し込み後、審査の結果お断りする場合がございます。



東京都知事(1)第107725号

株式会社 S - e m i

〒120-0003 東京都足立区東和3-10-10

TEL:03-6761-8784

FAX:03-6740-1058

取引態様  
媒介

手数料負担の割合	貸主	0%	借主	100%
手数料配分の割合	元付	0%	客付	100%

unison tower  
ユニゾンタワー



建物の下に位置する「ユニゾンモール」には、スーパーやショッピング、フィットネスジム、など様々な商業施設があります  
JR中央線「東中野」駅徒歩1分  
都営大江戸線「東中野」駅徒歩4分  
東京メトロ東西線「落合」駅徒歩8分

フローリング	エアコン	浴室乾燥機	追い焚き	バス・トイレ別	シャワー・トイレ	BSアンテナ	CSアンテナ
クローゼット	グリル	システムキッチン	給湯	給湯	オートロック	デインブルー	ダブルロック
ピアノ相談可	フロントデスク	宅配ロッカー	ゴミ置き場	駐輪場	バイク置き場	電気自動車	
相談可	ピアノ相談可	大規模修繕費	上層・中層・下層	引越業者提携			

※ハイールフは2,000mmです。41,800円(税込)/月～

車高Height 1,550mm	車長Length 5,300mm
車幅Width 2,050mm	重量Weight 2,300kg

機械式  
駐車場  
38,500円(税込)/月～

■建物外観■



■現地案内図■



保証会社 三井不動産グループ or Casa Resident Assistance  
■初回保証料:管理費込賃料の50%(最低保証料20,000円)  
■継続保証料:2年目以降9,600円/年(Casa10,000円/年)  
※審査結果により、ご希望に添えない場合がございます。予めご了承下さい。

物件確認・入居申込は「リアルタイム」Web受付 ITANDI BB  
1 ITANDI BBにアクセス  
2 この物件を検索  
3 入居申込ボタンを押すだけ  
約4回は検索業者を電話認証2回目以降はログインで  
物件確認から入居申込まで、すべてこの画面から完結!  
※「Webから」または「申込書」でお手紙させていただきます。  
http://bbskakan.com/

物件名称	ユニゾンタワー 1209号室		
間取り	1LDK+WIC+SIC		
賃料	206,000 円/月		
管理費/共益費	12,000円/月		
敷金	1ヶ月	礼金	1.5ヶ月

所在地	東京都中野区東中野5-1-1		
交通	JR総武中央線『東中野』	駅より徒歩	1分
	バス乗車	分	停り徒歩 分
	東京メトロ東西線『落合』	駅より徒歩	8分
	バス乗車	分	停り徒歩 分
建物	構造・規模	鉄骨鉄筋コンクリート造 地上31階 地下2階建	賃貸戸数
	専有面積	52.75 m <sup>2</sup> (15.95 坪)	バルコニー面積 ( m <sup>2</sup> 坪)
竣工年月	2007年11月		
入居予定日	5月下旬		
案内可能日	即可		
契約期間	2年		
更新料	新賃料の1ヶ月分相当額		
駐車場	有	駐車場備考	
駐車場料金	38,500円(税込)/月		
賃貸保証委託契約	区分	必須 レジデントアシスタンス(株) 他1社	
	条件	初回保証委託料(最低20,000円): 月額賃料等の50%、2年目以降: 9,600円/年	
保険	借家人賠償責任保険を付帯した火災保険にご加入いただけます		
管理会社	三井不動産レジデンシャルサービス株式会社 東京支店		
その他費用	入居時における玄関錠交換代: 22,000円(税込) 口座振替事務手数料: 110円(税込)/月 退去時における通常清掃費用: 58,025円(税込)		
設備	エアコン 浴室乾燥機 給湯追い焚き BS CS コンロ グリル オートロック 宅配ロッカー		
備考	ピアノ相談可 フロント 管理: 常駐 保証会社必須 (RA・Casa) 駐輪場2台 無料		

\*お申し込み後、審査の結果お断りする場合がございます。



東京都知事(1)第107725号  
株式会社 S-em i

〒120-0003 東京都足立区東和3-10-10  
TEL:03-6761-8784  
FAX:03-6740-1058

取引態様  
媒介

手数料負担の割合	貸主	0%	借主	100%
手数料配分の割合	元付	0%	客付	100%

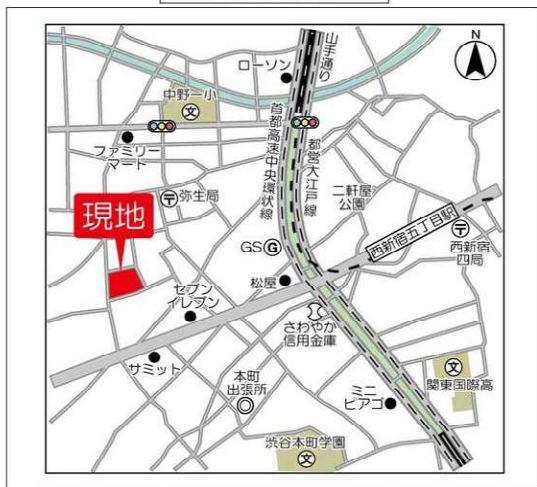
建物種別	マンション
BLESS中野弥生町	
414号室	2LDK

★指定保証会社利用必須※一部法人契約除く・敷金積み増し(賃料1ヶ月分)  
 ★ペット飼育可能！(小型犬1匹まで)※飼育時敷金積み増し(賃料1か月分)  
 ★礼金0ヶ月(1年以内解約時賃料の1ヶ月分違約金有)

賃料	232,000 円	共益費	12,000 円
賃貸条件	敷金 1ヶ月	礼金 0ヶ月	償却金 0円
更新料 新賃料の1ヶ月分相当額 <small>契約者・入居者専用会員制サービス「リーブル」にご加入いただけます      ※法人契約者対象外(入居者は対象となります) ※登録無料</small>			



物件外観図



物件周辺図

※図面と現状に相違がある場合は現状優先とします。



入居可能日	2022年05月中旬 (工事の進捗等により変更有)	内覧	可
ペット飼育可：(小型犬1匹まで・敷金1ヶ月積増) 全室フローリング ファミリー向け 壁掛けエアコン3台 保証会社利用必須 楽器不可 エレベーター オートロック システムキッチン(3ロコンロ) バストイレ別			
※消費税法の改定により税率が改定された場合には、変動後の税率により計算する事とします。			

契約期間	普通借家 2年		
所在地	東京都中野区弥生町1丁目33-5		
交通	都営大江戸線 西新宿五丁目駅 徒歩8分 東京メトロ丸の内線 中野新橋駅 徒歩9分		
建物	構造・規模 鉄筋コンクリート造 5階建 専有面積 60.27㎡ (18.23坪)		
築年月	2013年12月		
戸数	総戸数 131戸 賃貸戸数 131戸 (住居)		
保証会社	保証会社利用 必須 保証会社名 レジデンシャルパートナーズ <small>保証料:賃料等の40%(最低2万)、月額手数料:賃料等の1%(更新料無)</small> 保証会社利用 必須 保証会社名 オリコフォレントインシュア <small>保証料:賃料等の40%(最低2万)、月次保証料:賃料等の1%(更新料無)</small> 保証会社利用 必須 保証会社名 エルズサポート <small>保証料:賃料等の40%(最低2万)、月次保証料:賃料等の1%(更新料無)</small>		
設備	<共有設備> 宅配BOX,メールボックス,エレベーター,TVモニター付インターホン,オートロック,自転車置場(無料),バイク置場(有料),防犯カメラ,ゴミ置場,管理人有(巡回),敷地内駐車場 <専有設備> ダブルロック,浴室暖房乾燥機,追焚機能,システムキッチン(3ロコンロ),バストイレ別,洋室フローリング,シューズボックス,壁掛けエアコン3台,温水洗浄便座,独立洗面化粧台		
コメント	■保証会社利用必須 ■不可(楽器・事務所・SOHO・登記) ■清掃費借主負担 ■付随設備費用・状況要確認 ■共用廊下私物放置禁止 ■館内細則、しおり、館内規約遵守 ■現況有容 ■新築マンションではない為、ご入居後に修繕を要するケースが御座いますので予めご了承下さい ■解約予告2か月		
回線	CATV対応可,インターネット対応可,電話回線(工事費用発生時は入居者負担)		
初期費用	損害保険料	13,680 円	鍵交換代 33,000 円
ランニング費用	口座振替事務手数料	110 円	
	セーフティ補償料	570 円	
他一時金	清掃費	63,800 円	エアコン清掃費 実費



東京都知事(1)第107725号

株式会社 S - e m i

〒120-0003 東京都足立区東和3-10-10

TEL:03-6761-8784

FAX:03-6740-1058

取引態様  
媒介

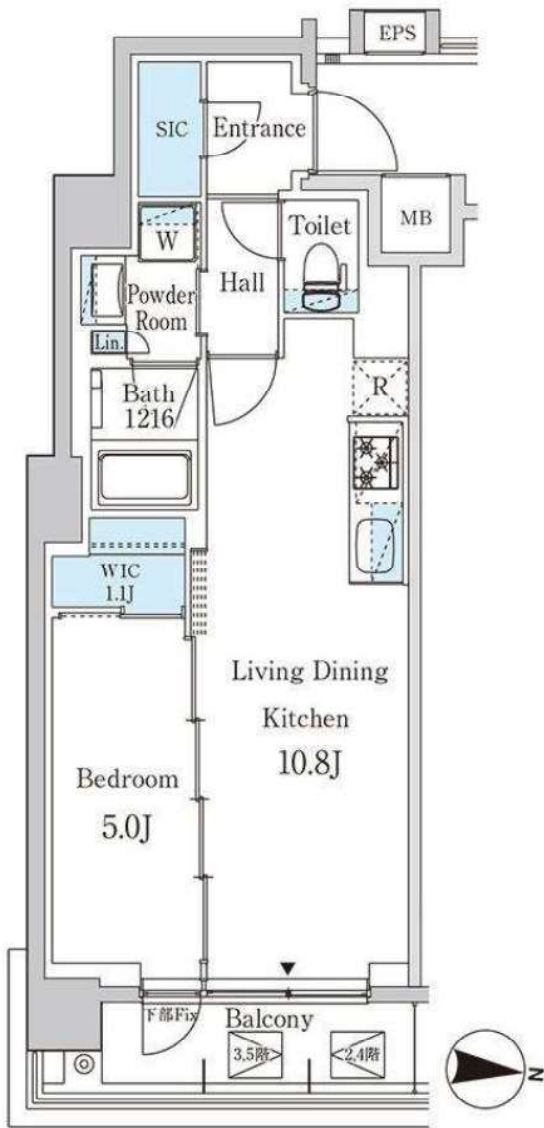
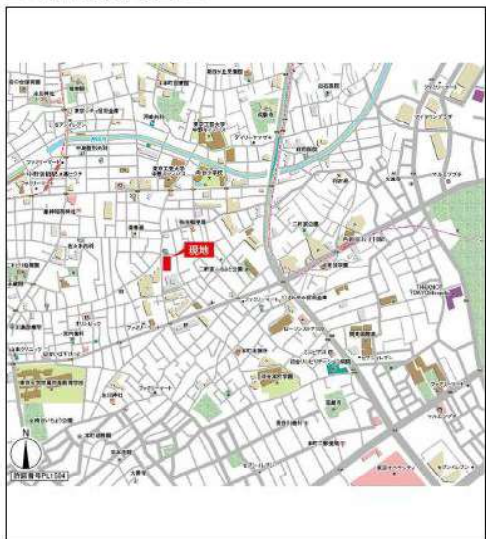
手数料 負担の割合	貸主	0%	借主	100%
手数料 配分の割合	元付	0%	客付	100%

賃貸マンション

■建物外観■



■現地案内図■



※図面と現況に相違がある場合は現況優先と致します。

物名称	ジオエント中野弥生町 4 2 7 号室			
間取り	1LDK+WIC+SIC			
賃貸条件	賃料	171,000 円/月		
	管理費/共益費	15,000円/月		
敷金	1ヶ月	礼金	無	
所在地	東京都中野区弥生町一丁目33番13号			
交通	東京都交通局大江戸線『西新宿五丁目』	駅より徒歩	9分	
	バス乗車	分	停り徒歩	分
	東京メトロ丸ノ内線『中野新橋』	駅より徒歩	8分	
	バス乗車	分	停り徒歩	分
建物	構造・規模	鉄筋コンクリート造 地上5階建	賃貸戸数	
	専有面積	40.56 m <sup>2</sup> (12.26 坪)	バルコニー面積	m <sup>2</sup> ( 坪)
竣工年月	2021年2月			
入居予定日	2021/10/14			
案内可能日	2021/10/14			
契約期間	2年			
更新料	新賃料の1ヶ月分相当額			
駐車場	無	駐車場備考		
駐車場料金				
賃貸保証委託契約	区分	必須 (株)Casa 他1社		
	条件	初回保証委託料(最低20,000円): 月額賃料等の50%、2年目以降: 10,000円/年		
保険	借家人賠償責任保険を付帯した火災保険にご加入いただきます			
管理会社	グローバルコミュニティ株式会社 東京支社			
その他費用	入居時における玄関錠交換代: 22,000円 (税込) 口座振替事務手数料: 110円 (税込) /月 退去時における通常清掃費用: 44,616円 (税込)			
設備	エアコン 浴室乾燥機 給湯追い焚き BS CS CATV コンロ グリル オートロック 宅配ロッカー			
備考	管理: 通勤 ■WEB申込対象物件■【保証会社利用必須 (CASA・OFI)】礼金0ヶ月 (1年未満解約ペナルティ有)			

\*お申し込み後、審査の結果お断りする場合がございます。



東京都知事(1)第107725号

株式会社 S-em i

〒120-0003 東京都足立区東和3-10-10

TEL:03-6761-8784

FAX:03-6740-1058

取引態様  
媒介

手数料 負担の割合	貸主	0%	借主	100%
手数料 配分の割合	元付	0%	客付	100%



# Raffine Asagaya

ラフィーネ阿佐谷

都心部へ好アクセス | JR中央線「阿佐ヶ谷」駅 徒歩4分

フローリング	エアコン	バストイレ別	独立洗面台	BSアンテナ	CATV
ガスコンロ(3口)	システムキッチン	グリル	オートロック	管理入道目	宅配ロッカー
エレベーター	駐輪場	ピアノ相談可	入居時家具家電 (全額償還可)	24h	三井の住まい LCCOP 利用可

## ■建物外観■



## ■現地案内図■



**駐輪場**  
1住戸1台込み (無料)

## Room Photo



※写真は504号室。募集住戸と異なる場合がございます。

物件確認・入居申込は  
「リアルタイム」Web受付 **ITANDI BB**

- ITANDI BBにアクセス
- この物件を検索
- 入居申込ボタンを押すだけ

保証会社 必須 物件です。 **Resident Assistance** レジデントアシスタンス株式会社

or Casa

- 初回保証料：管理費込賃料の50% (最低保証料 20,000円)
- 継続保証料：2年目以降 9,600円/年 (Casa, 10,000円/年)

※審査結果により、ご希望に添えない場合がございます。予めご了承下さい。

物名称	ラフィーネ阿佐谷 704号室		
間取り	1LDK		
賃料	賃料 <b>152,000</b> 円/月		
賃料条件	管理費/共益費	12,000円/月	
	敷金	1ヶ月	礼金 1.2ヶ月

所在地	東京都杉並区阿佐谷北1丁目32番10号		
交通	JR中央線『阿佐ヶ谷』	駅より徒歩	4分
	バス乗車	分	停り徒歩 分
建物	構造・規模	鉄骨鉄筋コンクリート造 地上10階建	賃貸戸数
	専有面積	48.40 m <sup>2</sup> (14.64 坪)	バルコニー面積 ( m <sup>2</sup> 坪)
竣工年月	1997年3月		
入居予定日	6月上旬		
案内可能日	2022年5月6日以降		
契約期間	2年		
更新料	新賃料の1ヶ月分相当額		
駐車場	有	駐車場備考	
駐車場料金	区分	必須	レジデントアシスタンス(株) 他1社
賃貸保証委託契約	条件	初回保証委託料(最低20,000円)：月額賃料等の50%、2年目以降：9,600円/年	
保険	借家人賠償責任保険を付帯した火災保険にご加入いただけます		
管理会社	三井不動産レジデンシャルサービス株式会社 東京支店		
その他費用	入居時における玄関錠交換代：22,000円(税込) 口座振替事務手数料：110円(税込)/月 退去時における通常清掃費用：53,240円(税込)		
設備	エアコン BS CATV コンロ グリル オートロック 宅配ロッカー		
備考	ピアノ相談可 管理：巡回 ■保証会社必須(RA・CASA) ■駐輪場1住戸1台(上段：61番)利用可※ 移動・追加は不可		

\*お申し込み後、審査の結果お断りする場合がございます。



東京都知事(1)第107725号

株式会社 S - e m i

〒120-0003 東京都足立区東和3-10-10

TEL:03-6761-8784

FAX:03-6740-1058

取引態様  
媒介

手数料負担の割合	貸主	0%	借主	100%
手数料配分の割合	元付	0%	客付	100%



# Raffine Asagaya

ラフィーネ阿佐谷

都心部へ好アクセス | JR中央線「阿佐ヶ谷」駅徒歩4分

フローリング	エアコン	バストイレ別	独立洗面台	BSアンテナ	CATV
ガスコンロ3口	システムキッチン	グリル	オートロック	管理人巡回	宅配ロッカー
エレベーター	駐輪場	相談可 ピアノ相談可	人間環境共生 ペット可(有)	24h お問い合わせ窓口	三井のすまい LOOP 利用可



物件確認・入居申込は「リアルタイム」Web受付

**ITANDI BB**

- 1 ITANDI BBにアクセス
- 2 この物件を検索
- 3 入居申込ボタンを押すだけ

## ■建物外観■



## ■現地案内■



物件名称	ラフィーネ阿佐谷 502号室		
間取り	2LDK		
賃貸条件	賃料	173,000 円/月	
	管理費/共益費	12,000円/月	
敷金	1ヶ月	礼金	1.2ヶ月
	物件所在地		
所在地	東京都杉並区阿佐谷北1丁目32番10号		
交通	JR中央線『阿佐ヶ谷』	駅より徒歩	4分
	バス乗車	分	停り徒歩 分
建物	構造・規模	鉄骨鉄筋コンクリート造 地上10階建	賃貸戸数
	専有面積	51.20 m <sup>2</sup> (15.48 坪)	バルコニー面積 ( m <sup>2</sup> 坪)
竣工年月	1997年3月		
入居予定日	6月下旬		
案内可能日	6月上旬		
契約期間	2年		
更新料	新賃料の1ヶ月分相当額		
駐車場	有	駐車場備考	
駐車場料金	区分 必須 レジデンススタンス(株)他1社		
賃貸保証委託契約	条件	初回保証委託料(最低20,000円): 月額賃料等の50%、2年目以降: 9,600円/年	
保険	借家人賠償責任保険を付帯した火災保険にご加入いただけます		
管理会社	三井不動産レジデンシャルサービス株式会社 東京支店		
その他費用	入居時における玄関錠交換代: 22,000円(税込) 口座振替事務手数料: 110円(税込)/月 退去時における通常清掃費用: 56,320円(税込)		
設備	エアコン 給湯追い焚き BS CATV コンロ グリル オートロック 宅配ロッカー		
備考	ピアノ相談可 管理: 巡回 ■保証会社必須(RA・CASA) ■駐輪場1住戸1台(上段: 39番)利用可※ 移動・追加は不可		

※図面と現況に相違がある場合は現況優先と致します。

保証会社 必須 物件です

三井不動産グループ or Casa Resident Assistance レジデンススタンス株式会社

- 初回保証料: 管理費込賃料の50% (最低保証料 20,000円)
- 継続保証料: 2年目以降 9,600円/年 (Casa: 10,000円/年)

※審査結果により、ご希望に添えない場合がございます。予めご了承下さい。

\*お申し込み後、審査の結果お断りする場合がございます。



東京都知事(1)第107725号

株式会社 S - e m i

〒120-0003 東京都足立区東和3-10-10

TEL:03-6761-8784

FAX:03-6740-1058

取引態様  
媒介

手数料 負担の割合	貸主	0%	借主	100%
手数料 配分の割合	元付	0%	客付	100%