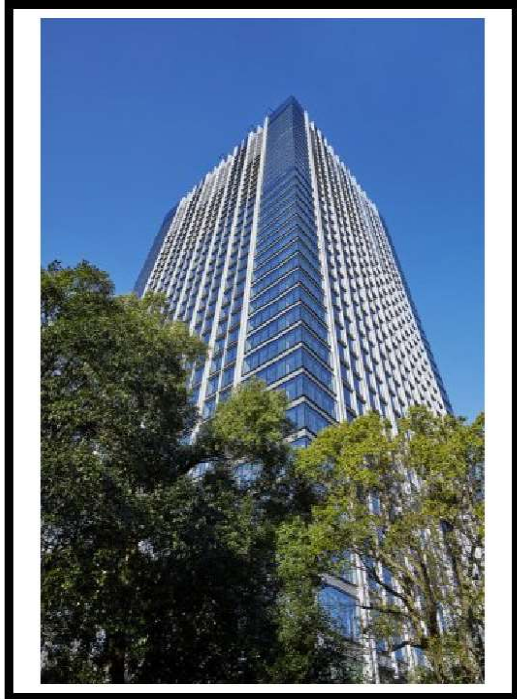
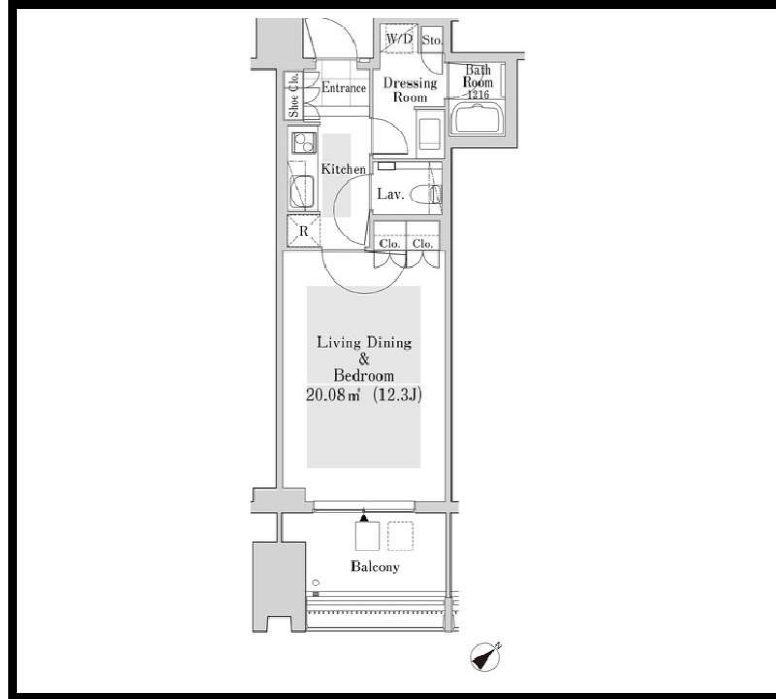


ラ・トゥール新宿ガーデンのセールスポイント

住友不動産が管理する賃貸マンションです。
 図面、写真等、詳しくはホームページにて最新情報を掲載しておりますのでご覧ください。
 住友不動産 高級賃貸 | 検索 | sumitomo-latour.jp



※図面と現況が異なる場合は現況を優先いたします。



ラ・トゥール新宿ガーデンのオススメポイント

| | | | | | | | | |
|-------|--------|--------|-------|-----------|---------|--------|--------|--------|
| ペット相談 | オートロック | 温水洗浄便器 | 浴室乾燥機 | クッキングヒーター | ケーブルテレビ | BSアンテナ | CSアンテナ | バストイレ別 |
|-------|--------|--------|-------|-----------|---------|--------|--------|--------|

| | | | | |
|-----------|---|-------------------|-------|-------|
| 種別 | 賃貸 マンション | | | |
| 交通 | 山手線高田馬場駅 徒歩5分 | | | |
| その他交通 | 東西線高田馬場駅 徒歩6分 西武新宿線高田馬場駅 徒歩6分 | | | |
| 賃料 | 26万円 | | | |
| | 敷金/保証金 | 3ヵ月/- | | |
| | 礼金 | - | | |
| | 敷金積増し | - | | |
| | 敷引 | - | 保証金償却 | 解約1ヵ月 |
| 更新料 | - | 雑費 | - | |
| 所在 | 〒169-0072 東京都新宿区大久保3丁目 8-3 | | | |
| 建物 | 建物名 | ラ・トゥール新宿ガーデン 3707 | | |
| | 所在階 | 37階 | 間取 1K | |
| | 間取内訳 | - | | |
| | 使用部分面積 | 38.3㎡ | 管理費 | 0円 |
| | 構造 | 鉄骨造・37階建 | | |
| | 築年月 | 2016年3月 | 契約期間 | 3年 |
| 入居日 | 相談 | 現況 | 居住中 | |
| 駐車場 | - | 賃貸借契約 | 定期借家権 | |
| 駐輪場 | - | バイク置場 | - | |
| 保険(または共済) | 有 - - - | | | |
| 施設費用1 | - | | | |
| その他費用 | - | | | |
| 設備 | 敷地内ごみ置き場 / BS / CS / CATV / 浄水器 / ディスポーザー / バストイレ別 / オートバス / 浴室乾燥機 / 温水洗浄便座 / 洗面所独立 / 24時間換気システム / 床暖房 / トランクルーム / オートロック / 3駅以上利用可 / 3浴槽以上利用可 / 駅徒歩5分以内 / 礼金不要 | | | |
| 備考 | 駐車場、バイク置場、駐輪場の空き状況、利用料は問合せ下さい。償却金1ヶ月(退去時)。記載の情報から変更になっている場合がございます。最新情報や空室状況は問合せください。保証人代行: 必加入 保証人代行業社 / その他 保証人代行詳細: 当社指定保証会社 (保証料: 1年目 賃料の30% ~ 2年目以降 8,000円/年 ~、※保証会社により異なるため詳細は問合せください) | | | |



東京都知事(1)第107725号

株式会社 S - e m i

〒120-0003 東京都足立区東和3-10-10

TEL:03-6761-8784

FAX:03-6740-1058

取引態様
媒介

| | | | | |
|--------------|----|----|----|------|
| 手数料 負担の割合 | 貸主 | 0% | 借主 | 100% |
| 手数料 配分の割合 | 元付 | 0% | 客付 | 100% |

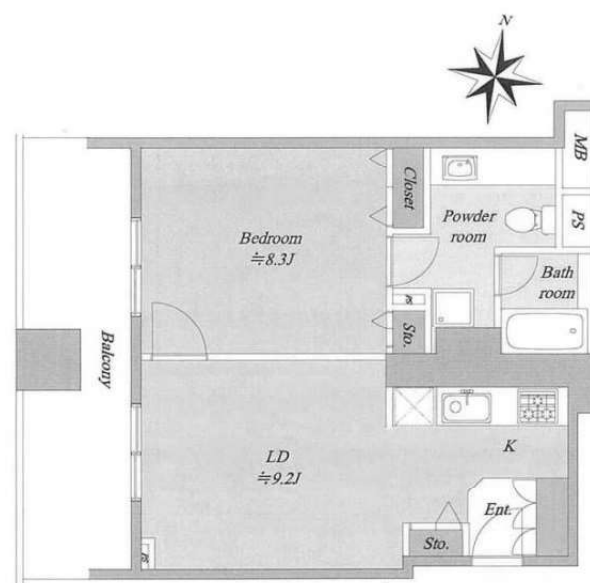


JR中央線 大久保駅

徒歩4分

1LDK

| | |
|-------|--|
| 所在地 | 東京都新宿区北新宿 3-2-1 |
| 物件名 | レグノ・セレーノ |
| 賃貸条件 | |
| 管理費 | |
| 費用その他 | 礼金1ヶ月 敷金1ヶ月 ほか初期費用1.98万円 (鍵交換費用 ※任意) |
| 損保 | 損保1.8万円2年 |
| 入居 | '22年6月中旬 (11~20日) |
| 建物 | |
| 部屋番号 | |
| 構造 | 鉄骨鉄筋 10階/24階建て |
| 専有面積 | 48.96㎡ |
| 開口向き | 西 |
| 間取詳細 | |
| 築年月 | '08/4 |
| 駐車場 | |



| |
|--|
| 備考 |
| 3路線、3駅利用可能で便利！ マンション1階部分にトレーニングジムあり(無償) |

| | | |
|------|---------------------------|----------|
| 設備など | エレベーター ○ | オートロック ○ |
| | コンロ ○ | エアコン ○ |
| | 冷蔵庫 × | バストイレ別 ○ |
| | 洗濯機置場 ○ | 法人 × |
| | 外国人 △ | 生活保護者 × |
| 入居 | 火災・家財保険料(2年) 18000円 | |
| | 24Hサポート(月、税込) 880円 ※初月日割無 | |
| | 保証料 総家賃の50%(初年度) | |
| | 2年目以降10000円 ※最低保証料あり | |
| | ※学割適用 初年度1万円、2年目以降1万円 | |
| | ※留学生・生保は別途 | |
| | 鍵交換 19800円(税込) ※任意 | |
| | 1人入居限定、現況貸出 | |
| 更新 | 更新料 1ヶ月 | |
| | 更新事務手数料 0.55ヶ月(税込) | |
| | 火災・家財保険、24Hサポート、保証継続必須 | |
| 退去 | 短期解約違約金 あり | |
| | 1年未満2ヶ月、2年未満1ヶ月 | |
| | クリーニング代 1ヶ月(税込) | |
| | 消臭代 16500円(税込) | |
| 用途 | 居住のみ | |

賃料

200,000円

管理費 なし

敷金 1ヶ月

礼金 1ヶ月



東京都知事(1)第107725号

株式会社 S - e m i

〒120-0003 東京都足立区東和3-10-10

TEL:03-6761-8784

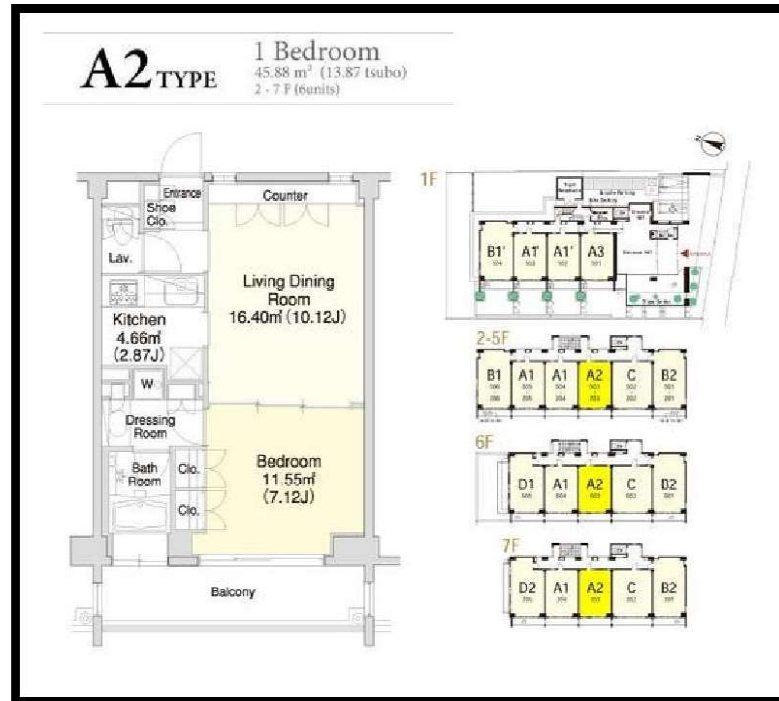
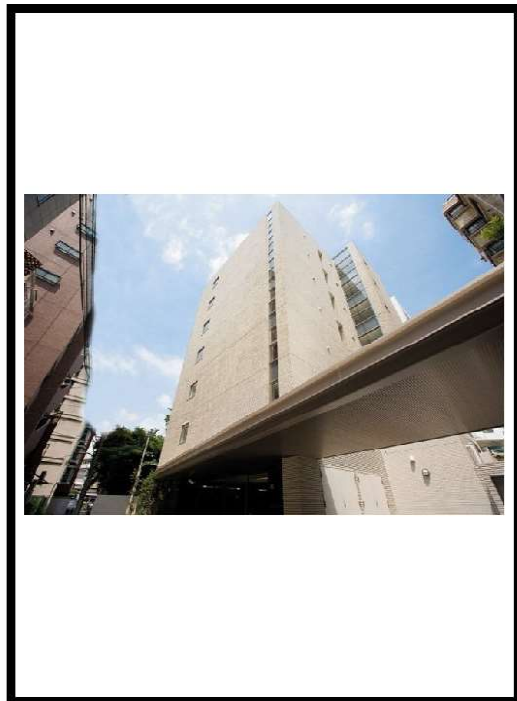
FAX:03-6740-1058

取引態様
媒介

| | | | | |
|--------------|----|----|----|------|
| 手数料 負担の割合 | 貸主 | 0% | 借主 | 100% |
| 手数料 配分の割合 | 元付 | 0% | 客付 | 100% |

アクシルコート市谷台町坂のセールスポイント

住友不動産が管理する賃貸マンションです。
 図面、写真等、詳しくはホームページにて最新情報を掲載しておりますのでご覧ください。
 住友不動産 高級賃貸 | 検索 | sumitomo-latour.jp



アクシルコート市谷台町坂のオススメポイント



| | | | | |
|-----------|---|---------------------|---------|-------|
| 種別 | 賃貸 マンション | | | |
| 交通 | 都営新宿線曙橋駅 徒歩4分 | | | |
| その他交通 | 丸ノ内線四谷三丁目駅 徒歩7分 | | | |
| | 都営大江戸線若松河田駅 徒歩10分 | | | |
| 賃料 | 20万円 | | | |
| | 敷金/保証金 | 2ヵ月/- | | |
| | 礼金 | - | | |
| | 敷金積増し | ペット飼育1.00ヶ月 | | |
| | 敷引 | - | 保証金償却 | 解約1ヵ月 |
| | 更新料 | - | 雑費 | - |
| 所在 | 〒162-0065 東京都新宿区住吉町 4-14 | | | |
| 建物 | 建物名 | アクシルコート市谷台町坂 603 | | |
| | 所在階 | 6階 | 間取 1LDK | |
| | 間取内訳 | LDK 12.9帖, 洋室 7.1帖, | | |
| | 使用部分面積 | 45.8m ² | 管理費 1万円 | |
| | 構造 | RC・7階建 | | |
| | 築年月 | 2007年3月 | 契約期間 3年 | |
| 入居日 | 即時 | 現況 | 空家 | |
| 駐車場 | - | 賃貸借契約 | 定期借家権 | |
| 駐輪場 | - | バイク置場 | - | |
| 保険(または共済) | 有 - - - | | | |
| 施設費用1 | - | | | |
| その他費用 | | | | |
| 設備 | エレベーター / 宅配ボックス / 敷地内ごみ置き場 / バルコニー / フローリング / エアコン / BS / CS / CATV / LDK12帖以上 / 駐輪場 / バイク置場 / システムキッチン / パストイレ別 / 浴室乾燥機 / 追い焚き / 温水洗浄便座 / 洗面所独立 / 暖房便座 / シューズボックス / オートロック / 防犯カメラ / 3駅以上利用可 / 3浴以上利用可 | | | |
| 備考 | 駐車場、バイク置場、駐輪場の空き状況、利用料は問合せ下さい。償却金1ヶ月(退去時)。記載の情報から変更になっている場合がございます。最新情報や空室状況はお問合せください。保証人代行: 必加入 保証人代行会社: その他 保証人代行詳細: 当社指定保証会社 (保証料: 1年目 賃料の30%~2年目以降 8,000円/年~、※保証会社により異なるため詳細はお問合せください) | | | |



東京都知事(1)第107725号

株式会社 S - e m i

〒120-0003 東京都足立区東和3-10-10

TEL:03-6761-8784

FAX:03-6740-1058

取引態様
媒介

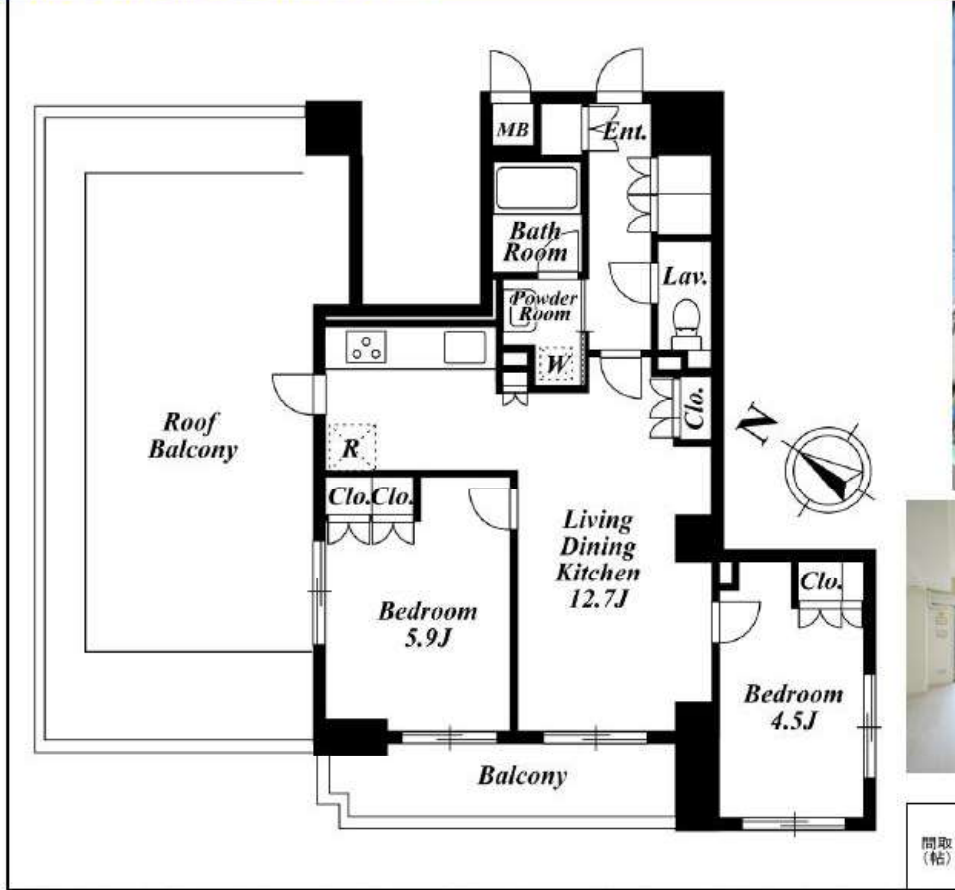
| | | | | |
|--------------|----|----|----|------|
| 手数料 負担の割合 | 貸主 | 0% | 借主 | 100% |
| 手数料 配分の割合 | 元付 | 0% | 客付 | 100% |

プレミアステージ市ヶ谷河田町 801号室

東京都新宿区住吉町9-4

都営新宿線 曙橋駅 徒歩3分
 都営大江戸線 若松河田駅 徒歩8分
 丸ノ内線 四谷三丁目駅 徒歩9分

3駅以上利用可
 3沿線以上利用可



洋:5.9 洋:4.5 LDK:12.7

| | | |
|-----------------|---|--------------------------------|
| 2LDK | | 月額賃料 251,000円 |
| 管理費 敷金 礼金 | 別 9,000円 賃料の2ヶ月 無 | |
| 契約期間 更新料 | 引渡し日より2年間 新賃料の1ヶ月相当額 | |
| 物件概要 | 専有面積 バルコニー ルーフバルコニー | 55.07㎡(16.65坪) 有 有 |
| | 竣工年月 | 2005年07月 |
| | 構造規模 (総戸数) 所在階 | 鉄筋コンクリート造 8階建 8階部分 (36戸) |
| 駐車場 | 無 | 敷金: 礼金: |
| 条件 | 事務所不可/ペット相談 | |
| トランクルーム | 無 | |
| テレビ 共視聴 | CATV:有 / BS:有 / CS:有 | |
| 入居可能日 | 予定:2022年07月31日 | |
| 耐震構造 | 新耐震基準適合 | |
| 保証会社 | 利用必須(オリコ/アフラ/クレディセゾン)※別途保証委託料及び保証更新料がかかります。 | |

曙橋商店街に面して立地し1階にドラッグストアがあります。新宿線「曙橋」駅(約250m)・大江戸線「若松河田」駅(約700m)・丸ノ内線「四谷三丁目」駅(約720m)の3駅利用可能。

| | |
|-----|---|
| 共用部 | エレベーター・オートロック・防犯カメラ・宅配BOX・敷地内ゴミ置場 駐車場【無】 |
| 専有部 | システムキッチン・ガスコンロ・グリル付き・コンロ3口・給湯・一部フローリング・クローゼット・エアコン・24時間換気システム・オートバス・追焚・浴室乾燥機・バス・トイレ別・洗浄機能付便座・洗面所独立・室内洗濯機置場・モニタ付インタホン・ダブルロックキー・インターネット・ネット使用料不要・最上階・角部屋・1フロア1住戸・2面バルコニー・2面採光・眺望良好・楽器相談 インターネット:テンフィートライト。基本使用料無料。 |

キャンペーン情報
 備考等 ■ペット飼育時敷金1ヶ月積み増し。■1年未満短期解約時違約金1ヶ月

※借家人賠償保険へのご加入が必須です。 ※図面と現況に差異がある場合は現況を優先すること致します。 ※短期解約時、違約金が発生する場合がございます。 ※家具付き物件を除き家具・小物等は含まれません。 ※携帯電話の電波状況は室内にてご使用される携帯電話でご確認下さい。 ※駐車場の利用可否は実際に計車される車種でご確認下さい。 ※駐車場空き状況はお問合せ下さい。



東京都知事(1)第107725号

株式会社 S - e m i

5-emi.inc

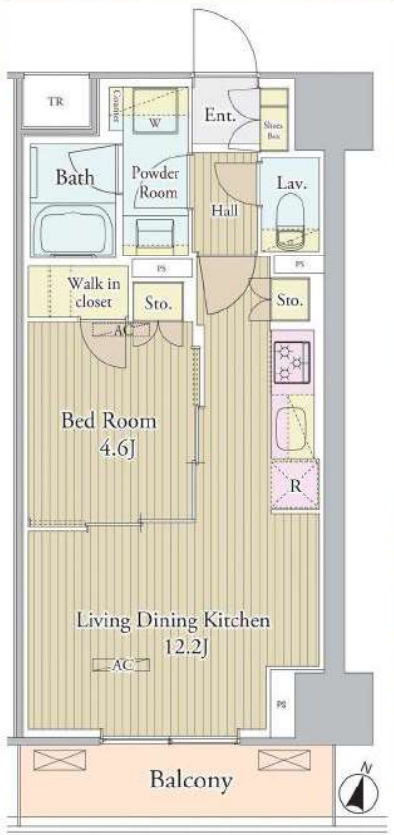
〒120-0003 東京都足立区東和3-10-10

TEL:03-6761-8784

FAX:03-6740-1058

| | | | | | |
|------|----------|----|----|----|------|
| 取引態様 | 手数料負担の割合 | 貸主 | 0% | 借主 | 100% |
| 媒介 | 手数料配分の割合 | 元付 | 0% | 客付 | 100% |

賃貸マンション
■建物外観■



■現地案内図■



※図面と現況に相違がある場合は現況優先と致します。

| | | | | |
|----------|---|---|---------|------------------------|
| 物件名称 | ヴェルデュール高田馬場 504号室 | | | |
| 間取り | 1LDK+WIC | | | |
| 賃貸条件 | 賃料 | 169,000 円/月 | | |
| | 管理費/共益費 | 無 | | |
| 敷金 | 1ヶ月 | 礼金 | 1ヶ月 | |
| | 建物所在地: 東京都新宿区高田馬場四丁目29番22号 | | | |
| 交通 | JR山手線『高田馬場』 | 駅より徒歩 | 8分 | |
| | バス乗車 | 分 | 停より徒歩 | 分 |
| | 東京メトロ東西線『高田馬場』 | 駅より徒歩 | 8分 | |
| | バス乗車 | 分 | 停より徒歩 | 分 |
| 建物 | 構造・規模 | 鉄筋コンクリート造 地上13階建 | 賃貸戸数 | |
| | 専有面積 | 40.98 m ² (12.39 坪) | バルコニー面積 | m ² (坪) |
| 竣工年月 | 2017年1月 | | | |
| 入居予定日 | 6月末頃 | | | |
| 案内可能日 | 6月初旬 | | | |
| 契約期間 | 2年 | | | |
| 更新料 | 新賃料の1ヶ月分相当額 | | | |
| 駐車場 | 有 | 駐車場備考 | 相談 | |
| 駐車場料金 | | | | |
| 賃貸保証委託契約 | 区分 | 必須 レジデンスプラス(株) 他1社 | | |
| | 条件 | 初回保証委託料(最低20,000円)：月額賃料等の50%、2年目以降：9,600円/年 | | |
| 保険 | 借家人賠償責任保険を付帯した火災保険にご加入いただきます | | | |
| 管理会社 | 東葉ビル管理株式会社 東京営業所 | | | |
| その他費用 | 入居時における玄関錠交換代：22,000円(税込) 口座振替事務手数料：110円(税込)/月 退去時における通常清掃費用：45,078円(税込) | | | |
| 設備 | エアコン 浴室乾燥機 給湯追い焚き BS コンロ グリル オートロック 宅配ロッカー | | | |
| 備考 | 管理：通勤 保証会社利用必須(RA/Casa)◆1年未満解約違約金有(大手法人相談可) 駐輪場1住戸1台込(区画指定有・移動追加不可) TRあり住戸・込0円契約/玄関ドア右側にTRあり | | | |

*お申し込み後、審査の結果お断りする場合がございます。



東京都知事(1)第107725号
株式会社 S-em-i

〒120-0003 東京都足立区東和3-10-10
TEL:03-6761-8784
FAX:03-6740-1058

取引態様
媒介

| | | | | |
|----------|----|----|----|------|
| 手数料負担の割合 | 貸主 | 0% | 借主 | 100% |
| 手数料配分の割合 | 元付 | 0% | 客付 | 100% |

Brillia ist 千駄ヶ谷

420 号室

☆大江戸線2分・JR総武線5分
☆新宿御苑の緑が広がる立地



☆ジムや屋上テラスを併設
☆1階店舗にはカフェを誘致



QRコードより
360度VR画像が
ご覧になれます

JR中央・総武線「千駄ヶ谷」徒歩4分
都営大江戸線「国立競技場」徒歩3分

| | |
|-------|-------------|
| 間取り | 1LDK |
| 賃料 | 220,000円 |
| 管理費 | 15,000円 |
| 敷金 礼金 | 礼金 0 敷金 1ヶ月 |

| | | | |
|-------|---|-------|--------------|
| 所在 | 東京都新宿区大京町31-4 | | |
| 間取詳細 | LDK10.4畳×洋室5.5畳 | | |
| 構造・階建 | RC造 4階 / 10階建 | | |
| 専有面積 | 41.36㎡ | 物件種別 | マンション |
| 築年月 | 2019年5月 | 開口向き | 北西 |
| 入居時期 | 2022年6月下旬 | 更新料 | 1ヶ月(新賃料) |
| 損保 | 要 | 連帯保証人 | 保証人不要+保証会社必要 |
| 契約期間 | 普通借家2年 | | |
| 保証会社 | (日本レンタル保証㈱(JRGスタンダード))・当社指定の保証会社利用必須。(初回保証料:賃料等の50%、月額支払手数料:賃料等の1%) | | |
| 駐車場 | | | |
| 入居諸条件 | 子供可、二人入居可、ペット相談、高齢者相談、ルームシェア不可 | | |
| その他費用 | 鍵交換費用(入居時)27,500円 | | |
| 周辺施設 | | | |
| 設備 | 追焚バス、浴室乾燥機、室内洗濯機置き場、バストイレ別、エアコン付き、24H換気システム、システムキッチン、洗面所独立、エアコン、オートロック、エレベーター、インターネット可、BS、CS、都市ガス | | |
| 備考 | 民泊不可・一括受電サービス導入マンション | | |



東京都知事(1)第107725号

株式会社 S - e m i

〒120-0003 東京都足立区東和3-10-10

TEL:03-6761-8784

FAX:03-6740-1058

取引態様
媒介

| | | | | |
|--------------|----|----|----|------|
| 手数料 負担の割合 | 貸主 | 0% | 借主 | 100% |
| 手数料 配分の割合 | 元付 | 0% | 客付 | 100% |

賃貸マンション

■建物外観■



■現地案内図■



※図面と現況に相違がある場合は現況優先と致します。

グランクリュ新宿御苑

丸ノ内線 新宿御苑前駅 徒歩 7分
都営大江戸線 四谷三丁目駅 徒歩 7分
丸ノ内線 四谷三丁目駅 徒歩 7分
都営大江戸線 国立競技場駅 徒歩 10分
丸ノ内線 千駄ヶ谷駅 徒歩 11分

Access 4駅3路線 利用可能

インターネット 無料
エアコン 全居室
全住戸 駐輪場1台付

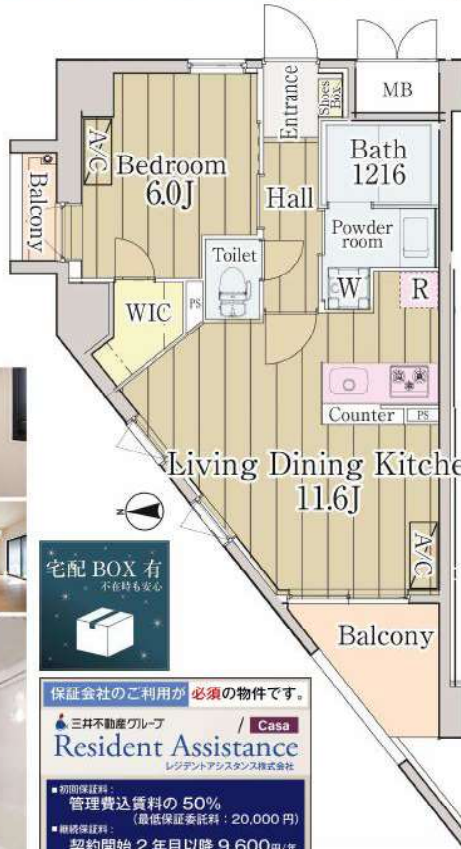
エアコン 浴室乾燥機 追い焚き BSアンテナ CATV

ガスコンロ(3口) グリル オートロック 宅配ロッカー 管理人巡回



Room Photos

撮影：2018年7月
※同タイプ居室写真です



宅配BOX有 不在時も安心

保証会社のご利用が 必須の物件です。

三井不動産グループ / Casa
Resident Assistance
レジデントアシスタンス株式会社

- 初期保証料：管理費込賃料の50% (最低保証委託料：20,000円)
- 継続保証料：契約開始 2年目以降 9,600円/年 (Casaは10,000円/年)

※保証料は必ずしも必要ない場合があります。予めご了承ください。保証料は保証会社の規定による場合があります。保証料は必ずしも必要ありません。保証料は必ずしも必要ありません。

| | | | |
|------|------------------|-------------|--------|
| 物件名称 | グランクリュ新宿御苑 301号室 | | |
| 間取り | 1LDK+WIC | | |
| 賃貸条件 | 賃料 | 184,000 円/月 | |
| | 管理費/共益費 | 10,000円/月 | |
| | 敷金 | 1ヶ月 | 礼金 1ヶ月 |

| | | | |
|----------|--|---|-----------------------------|
| 所在地 | 東京都新宿区大京町22番5号 | | |
| 交通 | 東京メトロ丸ノ内線『四谷三丁目』 | 駅より徒歩 | 7分 |
| | バス乗車 | 分 | 停り徒歩 分 |
| | JR総武中央線『千駄ヶ谷』 | 駅より徒歩 | 11分 |
| | バス乗車 | 分 | 停り徒歩 分 |
| 建物 | 構造・規模 | 鉄筋コンクリート造 地上9階 地下2階建 | 賃貸戸数 |
| | 専有面積 | 41.56 m ² (12.57坪) | バルコニー面積 (m ² 坪) |
| 竣工年月 | 2018年7月 | | |
| 入居予定日 | 7月中旬 | | |
| 案内可能日 | 即可 | | |
| 契約期間 | 2年 | | |
| 更新料 | 新賃料の1ヶ月分相当額 | | |
| 駐車場 | 無 | 駐車場備考 | |
| 駐車場料金 | 区分 | 必須 レジデントアシスタンス(株) 他1社 | |
| 賃貸保証委託契約 | 条件 | 初回保証委託料(最低20,000円)：月額賃料等の50%、2年目以降：9,600円/年 | |
| 保険 | 借家人賠償責任保険を付帯した火災保険にご加入いただけます | | |
| 管理会社 | 東葉ビル管理株式会社 | | |
| その他費用 | 入居時における玄関錠交換代：22,000円(税込) 口座振替事務手数料：110円(税込)/月 退去時における通常清掃費用：45,716円(税込) | | |
| 設備 | エアコン 浴室乾燥機 給湯追い焚き BS CATV コンロ グリル オートロック 宅配ロッカー | | |
| 備考 | 管理：巡回 ◆保証会社必須(RA・CASA)◆トランクルーム・駐輪場1区画込(区画変更・追加不可) | | |

*お申し込み後、審査の結果お断りする場合がございます。



東京都知事(1)第107725号
株式会社 S-em i

〒120-0003 東京都足立区東和3-10-10
TEL:03-6761-8784
FAX:03-6740-1058

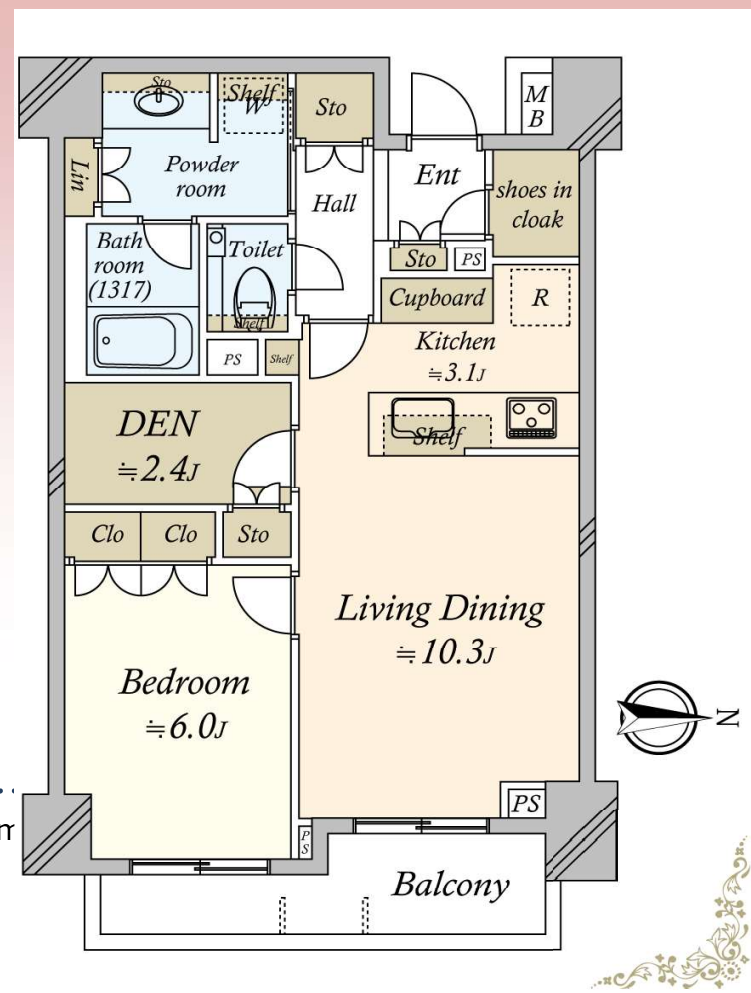
| | |
|------|--|
| 取引態様 | |
| 媒介 | |

| | | | | |
|----------|----|----|----|------|
| 手数料負担の割合 | 貸主 | 0% | 借主 | 100% |
| 手数料配分の割合 | 元付 | 0% | 客付 | 100% |

| | | | | | | | | |
|---------|----|---|------|---------|-------------------------|------|----------|---------------|
| 分譲マンション | 交通 | 東京メトロ東西線 神楽坂駅 徒歩6分 東京メトロ有楽町線 飯田橋駅 徒歩6分 都営大江戸線 牛込神楽坂駅 徒歩7分 | 物件名称 | ブルンズ神楽坂 | 6階 1SLDK (Sは納戸です) | 月額賃料 | 290,000円 | 月額管理費 15,000円 |
| | | 礼金 賃料の1ヶ月分 | | | | | | |
| | | 敷金 賃料の1ヶ月分 | | | | | | |

BRANZ KAGURAZAKA

東急不動産株式会社 他 旧分譲



- POINT
- ◆外出先からスマートフォンアプリ利用でお部屋設備の遠隔操作が可能
 - ◆ネットスーパーと連携した食配サービス
 - ◆鍵を出さずにボタンだけで施錠が可能なハンズフリーキーシステム
 - ◆最上階、ルーフバルコニー付き、シューズインクローク付き
 - ◆LDに天井カセット型エアコン設置・全室LEDダウンライト設置
- LIFE INFORMATION
- いなげや飯田橋店 約450m ●セブンイレブン新宿筑土八幡町店 約180m
 - ココカラファイン神楽坂上店 約450m ●飯田橋駅東口郵便局 約500m
 - JCHO東京新宿メディカルセンター 約350m ●白銀公園 約310m
 - 赤城神社 約450m ●神楽坂上交差点（神楽坂商店街） 約450m
 - 筑土八幡神社 約120m

■国土交通省の「原状回復をめぐるトラブルとガイドライン」では、退室時の室内清掃費用は貸主負担を原則としていますが、本物件は清掃費用金59,268円（税込）を借主に負担していただきます。また、喫煙・ペット飼育等借主の通常使用以外による汚れ・臭い等の除去費用等は別途借主負担となります。 ※清掃は貸主指定業者により行います。 ■携帯電話の受信状況は、ご使用になる端末で現地にてご確認ください。 ■このハウジングマップは概要紹介図です。間取図は参考図面としてご確認ください。間取図の量数、形状等が現況と異なる場合は現況優先となることをご了承願います。 ■ご成約の際には当社規定の仲介手数料（税込）を申し受けます。

| | | | | |
|---------|--|---|-------|----------------|
| 所在 | (住居表示) 東京都新宿区筑土八幡町4-16 | | | |
| 賃貸条件 | 賃貸借種類 | 普通賃貸借 | 賃貸借期間 | 2年間 |
| | 損害保険料等 | なし | 入居日 | 即時 |
| | 更新料 | 新賃料の1ヶ月分 | | |
| 建物 | 【駐車場】 | なし | | |
| | 【バイク置場】 | なし | | |
| その他賃貸条件 | 【駐輪場】 | 空き有り(400円/日額) 2022年5月19日現在 | | |
| | 専有面積 | 53.88㎡(約16.29坪)壁芯 | 建築年月 | 令和4年1月 |
| | 間取り | 1SLDK(Sは納戸です) | 専用使用部 | ルーフバルコニー 6.90㎡ |
| | 構造・規模 | 鉄筋コンクリート造 地下1階付 6階建 | 方位 | 東 |
| 建物設備 | 総戸数 | 81戸 | | |
| | 家賃保証 | 家賃保証会社利用必須(例) 株式会社エボスカード利用の場合の保証料は、初回契約時 賃料等の40%、2年目以降14,000円/年 | | |
| | 会社利用 | 料は、初回契約時 賃料等の40%、2年目以降14,000円/年 | | |
| その他設備 | ペット | 不可 | ピアノ | 相談 |
| | 事務所使用 | 不可 | 喫煙 | 不可 |
| | その他 | ○喫煙不可○保証会社利用必須 | | |
| 電気 | 一括受電方式でない/ガス：都市ガス/飲用水：公営/排水：本下水 | | | |
| オートロック | TVモニタ付インターホン エレベーター メールボックス 宅配ボックス インターネット対応 エアコン(1台) 床暖房 台所 システムキッチン ガス給湯器 ガスコンロ(3口) 食器洗浄乾燥機 ディスポーザー 浄水器 浴室 追焚き可 シャワー 浴室乾燥機 洗面化粧台 洗面所独立 室内洗濯機置場 トイレ 温水洗浄便座 浴室トイレ別 シューズボックス ルーフバルコニー 駐輪場 | | | |
| その他設備 | インターネット一括導入有り(基本使用料貸主負担) | | | |
| 性能保証除外 | | | | |
| 管理 | 株式会社東急コミュニティー | 管理体制 | 日勤 | |
| 他費用負担 | 浄水器カートリッジ代・TV有料放送視聴料利用の場合、個人契約、費用は借主負担。賃料等が口座引落の場合、口座振替料の負担があります。駐車場賃借の場合は契約形態により仲介手数料、車庫証明手数料等の負担があります。 | | | |
| 備考 | | | | |



東京都知事(1)第107725号

株式会社 S - e m i

〒120-0003 東京都足立区東和3-10-10

TEL:03-6761-8784

FAX:03-6740-1058

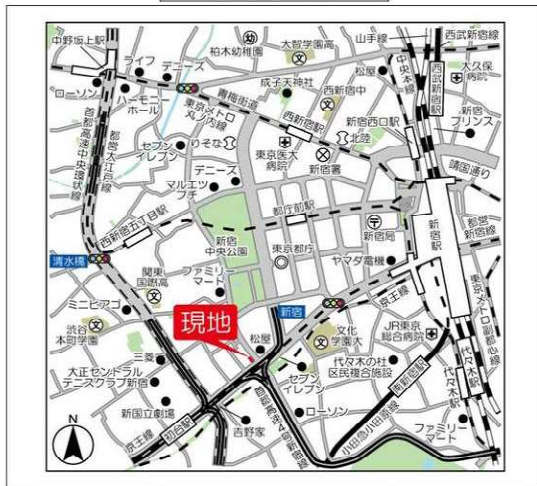
取引態様
媒介

| | | | | |
|----------|----|----|----|------|
| 手数料負担の割合 | 貸主 | 0% | 借主 | 100% |
| 手数料配分の割合 | 元付 | 0% | 客付 | 100% |

| | |
|-------------|-------|
| 建物種別 | マンション |
| フロンティア新宿タワー | |
| 1109号室 | ILDK |

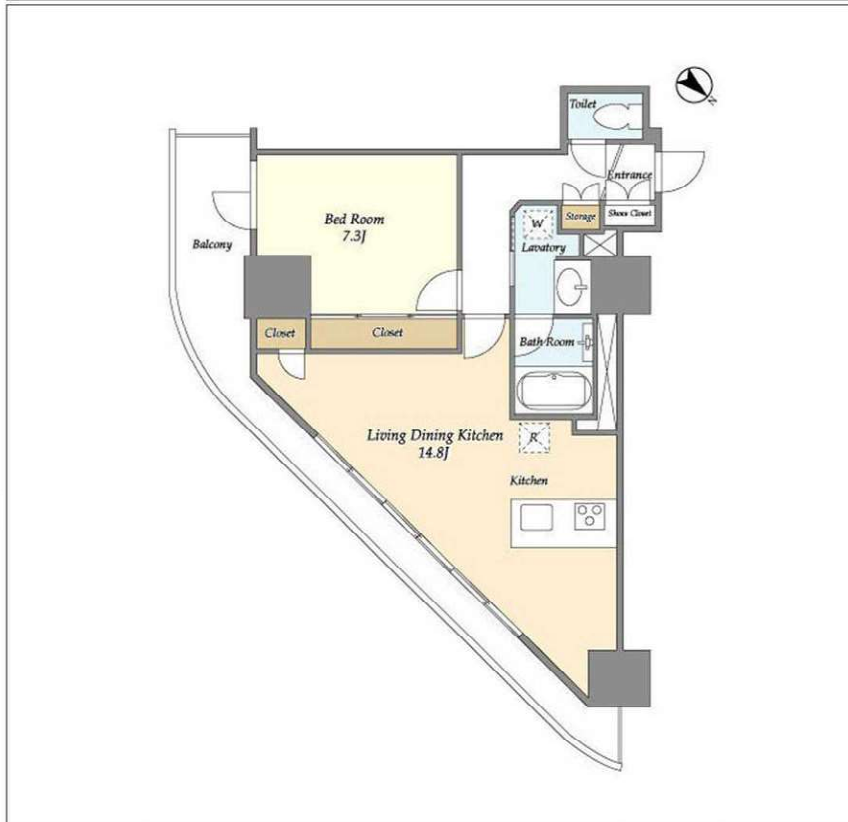


物件外観図



物件周辺図

敷金・礼金0ヶ月！フリーレント1ヶ月！※短期解約違約金有
 エントランス・ラウンジリノベーション工事済
 コンシェルジュ※月曜日～日曜日※9:00～22:00対応可



| | | | |
|---|------|----|---|
| 入居可能日 | 即入居可 | 内覧 | 可 |
| ※消費税法の改定により税率が改定された場合には、変動後の税率により計算する事とします。 | | | |

| | | | |
|---------|---|----------|------------------|
| 賃料 | 258,000 円 | 共益費 | 15,000 円 |
| フリーレント | 1ヶ月、※2年未満短期解約違約金あり | | |
| 貸賃条件 | 敷金 0ヶ月 | 礼金 0ヶ月 | 償却金 0円 |
| 更新料 | 新賃料の1ヶ月分相当額 | | |
| | 契約者・入居者専用会員制サービス「リーブル」にご加入いただきます ※法人契約者対象外(入居者は対象となります) ※登録無料 | | |
| 契約期間 | 普通借家 2年 | | |
| 所在地 | 東京都新宿区西新宿3丁目9-7 | | |
| 交通 | 京王線 初台駅 徒歩5分 JR山手線 新宿駅 徒歩14分 | | |
| 建物 | 構造・規模 鉄筋コンクリート造 地上24階 地下1階建 専有面積 54.29㎡ (16.42坪) | | |
| 築年月 | 2018年01月 | | |
| 戸数 | 総戸数 297戸 賃貸戸数 297戸 (住居) | | |
| 保証会社 | 保証会社利用 必須 保証会社名 新日本信用保証株式会社 保証料: 賃料等の40%※年間保証料: 2年目以降毎年10,000円※口座振替手数料350円 保証会社利用 任意 保証会社名 | | |
| 設備 | <共有設備> 宅配BOX、メールボックス、アシリッチシステム(無料)、フロントサービス、タワー型マンション、エレベーター、オートロック、自転車置場(有料)、防犯カメラ、ゴミ置場、24時間ゴミ出し可、管理人有(日勤)、敷地内駐車場、機械式駐車場(有料) <専有設備> 壁掛けエアコン2台 | | |
| コメント | 礼金0ヶ月:1年以内解約時違約金1ヶ月分 フリーレント1ヶ月:2年未満解約時違約金1ヶ月分 諸条件ご相談ください。 | | |
| 回線 | BS対応可、CATV対応可、CS対応可、インターネット光ファイバー対応可 | | |
| 初期費用 | 損害保険料 | 14,110 円 | 鍵交換代 22,000 円 |
| ランニング費用 | | | |
| 他一時金 | 清掃費 | 57,860 円 | エアコン清掃費 16,500 円 |

※図面と現状に相違がある場合は現状優先とします。



東京都知事(1)第107725号

株式会社 S - e m i

〒120-0003 東京都足立区東和3-10-10

TEL:03-6761-8784

FAX:03-6740-1058

取引態様
媒介

| | | | | |
|--------------|----|----|----|------|
| 手数料 負担の割合 | 貸主 | 0% | 借主 | 100% |
| 手数料 配分の割合 | 元付 | 0% | 客付 | 100% |

FOR RENT

コンシェルシア西新宿TOWERS WEST

2013号室

～ ペット相談可、室内プール、フィットネス等、入居者が利用できる施設が充実 ～



設備・条件

| | | | | | | | |
|-------|------------|--------|--------|--------|----------|-------|---------|
| | | | | | | | |
| 追い焚き | シャワー・ドレッサー | セパレート | オートロック | ヒートポンプ | 宅配BOX | 浴室乾燥機 | シャワートイレ |
| | | | | | | | |
| ペット相談 | 2階以上 | エレベーター | 分譲タイプ | 室内洗濯機 | システムキッチン | エアコン | 24時間ジム |
| | | | | | | | 給湯器 |

| | | | | |
|------|-----------------------|----------|----|-----|
| 物件名称 | コンシェルシア西新宿TOWERS WEST | | | |
| 号室 | 2013 | 間取 | 1K | |
| 条件 | 賃料 | ¥176,000 | | |
| | 共益費 | ¥10,000 | | |
| | 敷金 | 1ヶ月 | 礼金 | 1ヶ月 |

| | | | |
|------|--|------|-------|
| 所在地 | 東京都新宿区西新宿6-20-7 | | |
| 交通 | 都営大江戸線 / 「西新宿五丁目」駅 徒歩5分 | | |
| | 丸の内線 / 「西新宿」駅 徒歩9分 | | |
| | JR線 / 「新宿」駅 徒歩15分 | | |
| 構造 | 鉄筋コンクリート造44階建(地下4階) / 20階部分 | | |
| 専有面積 | 37.02 | 物件種別 | マンション |
| 築年月 | 2008年2月 | 向き | 東 |
| 入居時期 | 7月中旬入居可能(6月末退去予定) | | |
| 更新料 | 新賃料の1ヶ月分 | | |
| 保証会社 | えるく | | |
| | 日本セーフティー 他 | | |
| | 初回保証委託料: 総賃料50% 1年更新: ¥10,000 | | |
| 火災保険 | 20,000円(2年毎) | | |
| 他費用 | 暮らし安心サポート24: 16,500円 | | |
| | 鍵交換費用: 33,000円 | | |
| | 居住者カードEDY発行料: 3,000円(1人) スポーツ会員登録(44,000円※フィットネス・プール) | | |
| 設備 | 3ロシステムキッチン ウォークインクローゼット | | |
| その他 | ★退去時、現状回復 ★ペット相談(規約規定及び、敷金1ヶ月増) ★解約2か月前予告 ★民泊不可 | | |

■図面と現況が異なる場合は現況を優先いたします。

■契約成立時、仲介手数料として賃料1ヶ月分(別途消費税)



東京都知事(1)第107725号

株式会社 S-em i

〒120-0003 東京都足立区東和3-10-10

TEL:03-6761-8784

FAX:03-6740-1058

取引態様
媒介

| | | | | |
|--------------|----|----|----|------|
| 手数料 負担の割合 | 貸主 | 0% | 借主 | 100% |
| 手数料 配分の割合 | 元付 | 0% | 客付 | 100% |

FOR RENT

コンシェルシア西新宿TOWERS WEST

2009号室

～ ペット相談可、室内プール、フィットネス等、入居者が利用できる施設が充実 ～



設備・条件

| | | | | | | | | |
|---|---|---|--|--|--|---|---|---|
|  追い焚き |  シェッドロック |  セパレート |  オートロック |  エキストラ付 |  宅配BOX |  浴室乾燥機 |  シャワートイレ |  ガス |
|  ペット相談 |  2階以上 |  エキストラ付 |  分譲タイプ |  室内洗濯機 |  システムキッチン |  エアコン |  24時間対応 |  給湯器 |

| | | | | |
|------|-----------------------|----------|------|-----|
| 物件名称 | コンシェルシア西新宿TOWERS WEST | | | |
| 号室 | 2009 | 間取 | 1LDK | |
| 条件 | 賃料 | ¥250,000 | | |
| | 共益費 | ¥10,000 | | |
| | 敷金 | 1ヶ月 | 礼金 | 1ヶ月 |

| | | | | |
|------|--|------|-------|--|
| 所在地 | 東京都新宿区西新宿6-20-7 | | | |
| 交通 | 都営大江戸線 / 「西新宿五丁目」駅 徒歩5分 | | | |
| | 丸の内線 / 「西新宿」駅 徒歩9分 | | | |
| | JR線 / 「新宿」駅 徒歩15分 | | | |
| 構造 | 鉄筋コンクリート造44階建(地下4階) / 20階部分 | | | |
| 専有面積 | 55.16 | 物件種別 | マンション | |
| 築年月 | 2008年2月 | 向き | 北 | |
| 入居時期 | 7月中旬入居可能(6月末退去予定) | | | |
| 更新料 | 新賃料の1ヶ月分 | | | |
| 保証会社 | えるく | | | |
| | 日本セーフティー 他 | | | |
| | 初回保証委託料: 総賃料50% 1年更新: ¥10,000 | | | |
| 火災保険 | 20,000円(2年毎) | | | |
| 他費用 | 暮らし安心サポート24: 16,500円 | | | |
| | 鍵交換費用: 33,000円 | | | |
| | 居住者カードEDY発行料: 3,000円(1人) | | | |
| | スポーツ会員登録(44,000円※フィットネス・プール) | | | |
| 設備 | 3口システムキッチン(L字) シューズインクローゼット ウォークインクローゼット | | | |
| その他 | ★退去時、現状回復 ★ペット相談(規約規定及び、敷金1ヶ月増) ★解約2か月前予告 ★民泊不可 | | | |

- 図面と現況が異なる場合は現況を優先いたします。
- 契約成立時、仲介手数料として賃料1ヶ月分(別途消費税)



東京都知事(1)第107725号

株式会社 S - e m i

〒120-0003 東京都足立区東和3-10-10

TEL:03-6761-8784

FAX:03-6740-1058

| | | | | |
|------|--|--|--|--|
| 取引態様 | | | | |
| 媒介 | | | | |

| | | | | |
|----------|----|----|----|------|
| 手数料負担の割合 | 貸主 | 0% | 借主 | 100% |
| 手数料配分の割合 | 元付 | 0% | 客付 | 100% |

賃貸タワーマンション ファーストリアルタワー新宿

都営大江戸線【新宿西口】駅 徒歩4分
JR山手線 【新宿】駅 徒歩8分

物件概要

- 物件名 | ファーストリアルタワー新宿
- 所在地 | 東京都新宿区西新宿7-8-9
- 建物構造 | 鉄筋コンクリート造地上32階建
- 所在階 | 23階・2305号
- 間取り | 1LDK
- 専有面積 | 48.45㎡
- 竣工 | 平成18年3月 | 総戸数 | 370戸

賃貸条件

- 賃料 | 238,000円 | 共益費 | 18,000円
- 敷金 | 1ヶ月 | 礼金 | 1ヶ月
- 契約期間 | 普通賃貸借契約 (2年)
- 解約予告 | 1ヶ月前
- 再契約手数料 | 新賃料の1ヶ月
- 保険 | 当社指定の火災保険に加入 (2年間20,000円)
- 保証会社加入 | 加入必須 (エポスカード)
- ジャパンライフサポート24 | 月額1,100円

- ※ペット飼育・楽器・喫煙・SOHO不可
- ※駐車場・駐輪場有 (空き状況・値段は要確認)
- ※借主の故意・過失による汚損・破損等はお客様のご負担となります。
- ※入居から1年未満で解約の場合、短期解約違約金が発生します。(賃料1ヶ月分)
- ※事務所利用 (登記含む) 不可
- 必要書類 (審査時)
 - ・本人確認書類 (顔写真付き)
 - ・収入証明書 (契約時)・住民票



各戸設備

エアコン2基、システムキッチン、ウォシュレット、独立洗面所
床暖房・モニター付インターホン、オートバス、浴室乾燥機
室内洗濯機置場、3口ガスコンロ、ウォークインクローゼット

建物設備

24時間有人管理、オートロック、宅配ボックス、トランクルーム
ロッカールーム、フィットネスジム、最上階スカイラウンジ、
コインランドリー、会議室



東京都知事(1)第107725号

株式会社 S - e m i

〒120-0003 東京都足立区東和3-10-10

TEL:03-6761-8784

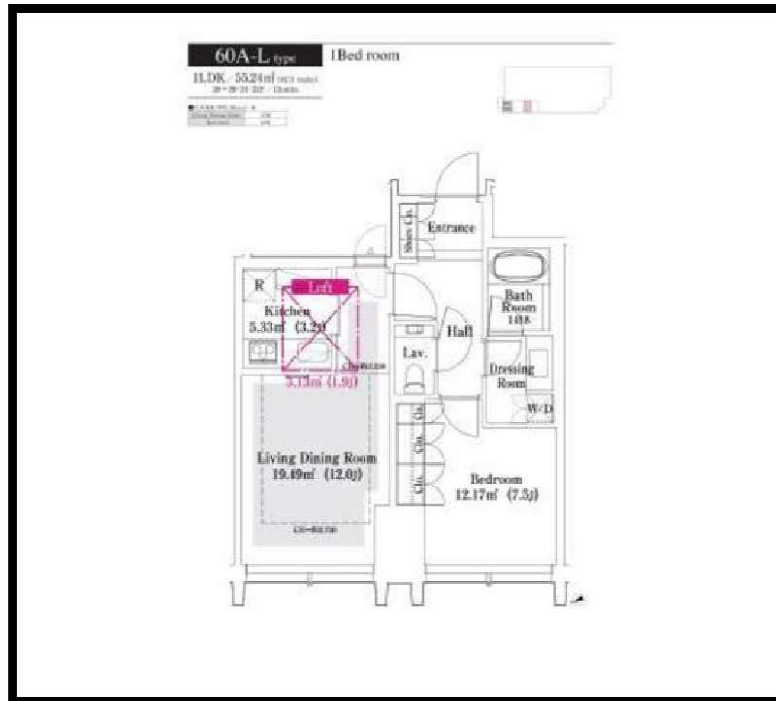
FAX:03-6740-1058

取引態様
媒介

| | | | | |
|--------------|----|----|----|------|
| 手数料 負担の割合 | 貸主 | 0% | 借主 | 100% |
| 手数料 配分の割合 | 元付 | 0% | 客付 | 100% |

ラ・トゥール新宿グランドのセールスポイント

住友不動産が管理する賃貸マンションです。
 図面、写真等、詳しくはホームページにて最新情報を掲載しておりますのでご覧ください。
 住友不動産 高級賃貸 | 検索 | sumitomo-latour.jp



※図面と現況が異なる場合は現況を優先いたします。

ラ・トゥール新宿グランドのオススメポイント



| | | | | |
|-----------|---|--------------------------|-------|-------|
| 種別 | 賃貸 マンション | | | |
| 交通 | 都営大江戸線都庁前駅 徒歩5分 | | | |
| その他交通 | 丸ノ内線西新宿駅 徒歩6分 山手線新宿駅 徒歩14分 | | | |
| 賃料 | 41万8,000円 | | | |
| | 敷金/保証金 | 3ヵ月/- | | |
| | 礼金 | - | | |
| | 敷金積増し | - | | |
| | 敷引 | - | 保証金償却 | 解約1ヵ月 |
| 更新料 | - | 雑費 | - | |
| 所在 | 〒160-0023 東京都新宿区西新宿8丁目 17-2 | | | |
| 建物 | 建物名 | ラ・トゥール新宿グランド 2002 | | |
| | 所在階 | 20階 | 間取 | 1LDK |
| | 間取内訳 | LD 12帖, K 3.2帖, 洋室 7.5帖, | | |
| | 使用部分面積 | 55.2㎡ | 管理費 | 0円 |
| | 構造 | RC・40階建 | | |
| 築年月 | 2011年12月 | 契約期間 | 3年 | |
| 入居日 | 相談 | 現況 | 居住中 | |
| 駐車場 | - | 賃貸借契約 | 定期借家権 | |
| 駐輪場 | - | バイク置場 | - | |
| 保険(または共済) | 有 - - - | | | |
| 施設費用1 | - | | | |
| その他費用 | - | | | |
| 設備 | エレベーター / 敷地内ごみ置き場 / オール電化 / BS / CS / CATV / タワー型マンション / バリアフリー / 浄水器 / ディスポーザー / パストイレ別 / オートバス / 浴室乾燥機 / 温水洗浄便座 / 洗面所独立 / 24時間換気システム / 床暖房 / オートロック / ティンブルキー / 防犯カメラ / 3駅以上利用可 / 3路線以上利用可 / 駅徒歩5分以内... | | | |
| 備考 | 駐車場、バイク置場、駐輪場の空き状況、利用料は問合せ下さい。償却金1ヶ月(退去時)。記載の情報から変更になっている場合がございます。最新情報や空室状況はお問合せください。保証人代行:必加入 保証人代行業社:その他 保証人代行詳細:当社指定保証会社(保証料:1年目 賃料の30%~2年目以降 8,000円/年~、※保証会社により異なるため詳細はお問合せください) | | | |



東京都知事(1)第107725号

株式会社 S - e m i

〒120-0003 東京都足立区東和3-10-10

TEL:03-6761-8784

FAX:03-6740-1058

取引態様
媒介

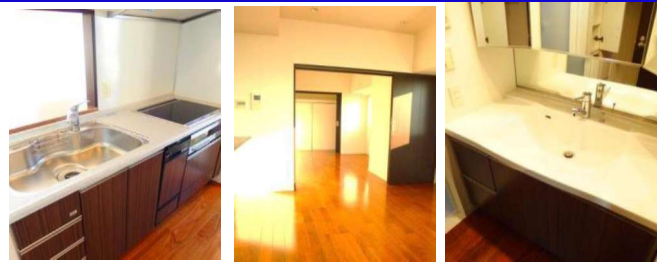
| | | | | |
|--------------|----|----|----|------|
| 手数料 負担の割合 | 貸主 | 0% | 借主 | 100% |
| 手数料 配分の割合 | 元付 | 0% | 客付 | 100% |

物件概要

| | | | |
|------|---------------------|----|---|
| 所在地 | 東京都新宿区山吹町 3 6 6 - 1 | | |
| 構造 | RC(鉄筋コンクリート造) | | |
| 完成年月 | 2008/02 | | |
| 専有面積 | 55.02㎡ | | |
| 間取り | 2LDK | 方位 | 西 |
| 総戸数 | 契約期間 | 2年 | |

設備

宅配ボックス,メールBOX,エレベータ,駐輪場,ゴミ集積場,オートロック,インターネット対応,防犯カメラ,シャワー,バス・トイレ別,コンロ2口以上,シューズボックス,食器洗い乾燥機,冷暖房(サービス品),浴室換気乾燥機,室内洗濯機置場,独立洗面台,オール電化,TVインターホン,個別・トイレ,温水洗浄暖房便座,フローリング,クローゼット,システムキッチン,カウンターキッチン,IHクッキングヒータ,ディスプレイ,バルコニー,角部屋,電気温水器



※設備はご契約前に必ず確認下さい。
内見時に設備としてあった物でもリフォーム完了時に撤去されている場合がございます。
※内見せずにご契約頂くことは出来ません。
※契約書類に不備がある場合、鍵をお渡しできません。

募集条件

| | | | |
|----------------|--|-----------|------------|
| 賃料 | 228,800円 | | |
| 共益費 | 12,000円 | | |
| 敷金 | 1ヶ月 | 礼金 | 1ヶ月 |
| 24時間安心サポート(月額) | 2,750円(税込) | 駐車場 | - |
| 鍵交換代 | 任意 | 町会費 | - |
| 固定水道代 | - | CATV代 | - |
| | | 消火剤代 | 7,480円(税込) |
| 解約予告 | 2ヶ月 | 更新料 | 新賃料の1ヶ月 |
| 入居日 | 5/30解約予定 | 退去時費用(税込) | 110,000円 |
| 違約金 | 1年未満のご解約で賃料・共益費2ヶ月分, 2年未満のご解約で賃料・共益費1ヶ月分を頂きます。 | | |

※月々のお家賃等は当社指定の保証会社をご利用いただきお支払頂きます。下記保証料が発生致します。
月額保証委託料：月々864円
初回保証料：月額賃料等の50% (最低保証委託料2万円)
年間保証料：年額10,000円 (税込)
(審査の状況により別会社の保証会社をお願いすることがあります)

24時間安心サポート

- 住まいの保険 家財の損害や賠償責任を保証
- 24時間緊急対応 トラブルサポート 電話無料相談
- 生活サービス 通信販売サービス 優待サービス



東京都知事(1)第107725号

株式会社 S - e m i

〒120-0003 東京都足立区東和3-10-10

TEL:03-6761-8784

FAX:03-6740-1058

取引態様
媒介

| | | | | |
|----------|----|----|----|------|
| 手数料負担の割合 | 貸主 | 0% | 借主 | 100% |
| 手数料配分の割合 | 元付 | 0% | 客付 | 100% |

賃貸マンション

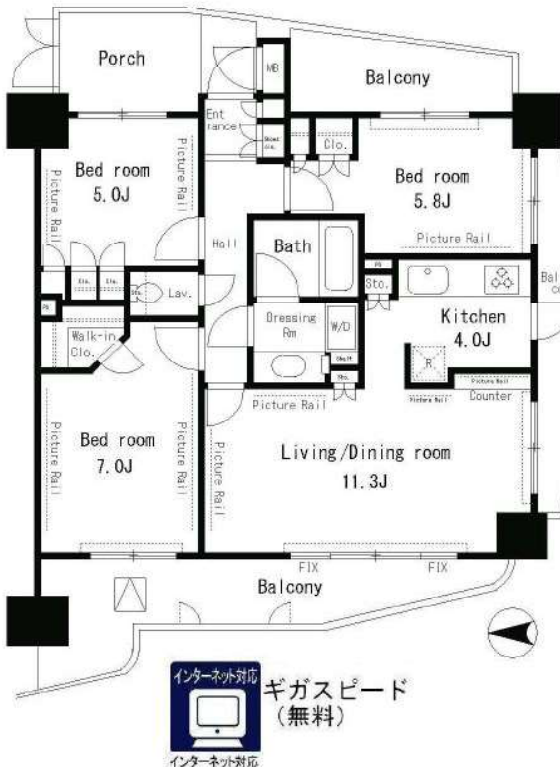
Park Axis 四谷ステージ

■建物外観■



東京メトロ丸ノ内線 『四谷三丁目』駅 徒歩6分 『新宿御苑前』駅 徒歩6分

■現地案内図■



＜保証会社利用必須＞
●レジテントアシスタンス
●オリコフォレントインシュア

- エアコン(20)
- オートロック
- ガスコンロ(3口)
- フローリング
- 洗濯機
- 浴室乾燥機
- C-desk (24h)
- 宅配ロッカー

駐輪場: 有料(台数制限あり)

インターネット対応
ギガスピード (無料)
インターネット対応

※図面と現況に相違がある場合は現況優先と致します。

| | | | |
|------|-------------------------|-----------|--------|
| 物件名称 | パークアクシス四谷ステージ 1107号室 | | |
| 間取り | 3LD・K | | |
| 賃貸条件 | 賃料 | 305,000 | 円/月 |
| | 管理費/共益費 | 15,000円/月 | |
| | 敷金 | 2ヶ月 | 礼金 1ヶ月 |

| | | | |
|----------|--|---|-----------------------------|
| 所在地 | 東京都新宿区四谷四丁目15 | | |
| 交通 | 東京メトロ丸ノ内線『四谷三丁目』 | 駅より徒歩 | 6分 |
| | バス乗車 | 分 | 停より徒歩 分 |
| | 東京メトロ丸ノ内線『新宿御苑前』 | 駅より徒歩 | 6分 |
| | バス乗車 | 分 | 停より徒歩 分 |
| 建物 | 構造・規模 | 鉄骨鉄筋コンクリート造 地上16階 地下1階建 | 賃貸戸数 |
| | 専有面積 | 72.45 m ² (21.91坪) | バルコニー面積 (m ² 坪) |
| 竣工年月 | 2001年11月 | | |
| 入居予定日 | 2021/12/18 | | |
| 案内可能日 | 即可 | | |
| 契約期間 | 2年 | | |
| 更新料 | 新賃料の1ヶ月分相当額 | | |
| 駐車場 | 有 | 駐車場備考 | 相談 |
| 駐車場料金 | 49,500円(税込) / 月 | | |
| 賃貸保証委託契約 | 区分 | 必須 レジテントアシスタンス(株) 他1社 | |
| | 条件 | 初回保証委託料(最低20,000円): 月額賃料等の50%、 2年目以降: 9,600円/年 | |
| 保険 | 借家人賠償責任保険を付帯した火災保険にご加入いただきます | | |
| 管理会社 | 三井不動産レジデンシャルサービス株式会社 東京支店 | | |
| その他費用 | 口座振替事務手数料: 110円(税込) / 月 退去時における通常清掃費用: 79,695円(税込) | | |
| 設備 | エアコン 浴室乾燥機 給湯追い焚き BS CATV コンロ グリル オートロック 宅配ロッカー | | |
| 備考 | ピアノ相談可 フロント 管理: 巡回 保証会社必須 (RA/OFI) 保証会社利用の場合、敷金1/駐輪場550円/月(税込) | | |

*お申し込み後、審査の結果お断りする場合がございます。



東京都知事(1)第107725号

株式会社 S - e m i

〒120-0003 東京都足立区東和3-10-10

TEL:03-6761-8784

FAX:03-6740-1058

取引態様
媒介

| | | | | |
|----------|----|----|----|------|
| 手数料負担の割合 | 貸主 | 0% | 借主 | 100% |
| 手数料配分の割合 | 元付 | 0% | 客付 | 100% |

マンション
2LDK

ザ・パークハウス早稲田
東京都新宿区戸山3丁目1番1号

5階 505号室

《交通》
東京メトロ東西線 早稲田駅 徒歩6分
東京メトロ副都心線 西早稲田駅 徒歩9分

2沿線2駅利用可

LDエアコン・床暖房設置済



※掲載情報と現状が異なる場合は、現状が優先となります。

| | | | |
|-------------|--|-------|--|
| 駐車場 | 敷地内無し | 共用部設備 | モニター付オートロック/エレベータ/宅配ロッカー/敷地内 ごみ置き場/セキュリティシステム/防犯カメラ |
| 駐輪場 | 敷地内有り/2段ラック式・スライド式・平置/月額300~ 1,500円 | 回線設備 | 地上デジタル (J:COMにて対応※①有料放送別途契約要) /BSアンテナ (※①) /CSアンテナ (※①) /インター ネット接続可 (e-mansion基本料のみ無料※) |
| バイク置場 | 敷地内空き無し | 公共設備 | 電気: つかぎネットコミュニケーションズ (一括受電方式) 水道: 公営 ガス: 都市ガス 排水: 公共下水 |
| トランク ルーム | 玄関横 (専有面積に含む) /月額無料 | | |

| | | | |
|-------|----------|-----|----|
| 賃料 | 270,000円 | 管理費 | -円 |
| その他月額 | - | | |

| | | | | | |
|-------|--|------|-----------|-----|---------|
| 敷金 | 1か月 | 礼金 | 1か月 | 更新料 | 新賃料の1か月 |
| 鍵交換費用 | 鍵交換希望時、借主実費負担 | | | | |
| 構造 | 鉄筋コンクリート造 | | | | |
| 規模 | 地上10階 地下1階 | 築年月 | 2020年05月 | | |
| 専有面積 | 60.78㎡ (18.38坪) | 方位 | 東 | | |
| 契約種類 | 普通賃貸借: 2年 | 損害保険 | 火災保険 加入必須 | | |
| 入居時期 | 応相談 | | | | |
| 保証会社 | 必須: エルズサポート【初年度委託料: 賃料等合計額の50% (最低保証料2万円) 2年目以降: 1年毎8千円】 | | | | |
| 利用の制限 | ペット不可 楽器相談可 (管理規約等遵守/10~20時/1日2時間以上不可/消音機能付に限る) 喫煙不可/民泊不可 | | | | |
| 専有部設備 | インターフォン (モニター付) / 下駄箱/バルコニー/洗浄便座/24時間換気システム/ガス給湯器/追焚機能/室内洗濯機置場/BT別/洗面所独立/浴室乾燥機/ミストサウナ/収納付三面鏡付洗面化粧台/システムキッチン/ガスコンロ/3口/グリル/食洗機/浄水器/ディスプレイ/備付食器棚/エアコン1基/床暖房/クロゼット2カ所/収納/リネン庫/火災警報器等/全室フローリング/マルチメディアコンセント | | | | |
| 解約予告 | 1か月前 | | | | |
| 退去時費用 | 室内クリーニング費用・エアコン洗浄費用・浄水器カートリッジ交換費用 借主負担 | | | | |
| 備考 | ※インターネット設備問合先【運営会社:リベロ】0120-793-700問合No.Y0015-350をお伝え下さい / 本建物南側敷地一部は東京都都市計画公園区域内 (時期詳細未定) / 設置済の照明器具2基・ドレープカーテン3枚はサービス品 (修理・交換・撤去費用: 貸主は負担しないものとする) / 各洋室へのエアコン新規設置の際は隠蔽配管の為、機種制限有。専門業者へ事前確認要・設置工事等費用は借主負担/入居審査後、契約手続きまで約2週間要 | | | | |



東京都知事(1)第107725号

株式会社 S - e m i

〒120-0003 東京都足立区東和3-10-10

TEL:03-6761-8784

FAX:03-6740-1058

取引態様
媒介

| | | | | |
|--------------|----|----|----|------|
| 手数料 負担の割合 | 貸主 | 0% | 借主 | 100% |
| 手数料 配分の割合 | 元付 | 0% | 客付 | 100% |

Gardenier Kinuta WEST
ガーデニール砧ウエスト



2駅利用可能 『祖師ヶ谷大蔵』駅 徒歩9分
小田急小田原線 『千歳船橋』駅 徒歩10分



FOR RENT

↑上記2次元バーコードを読み取るか、『ガーデニール砧WEST』もしくは下記URLで検索すると物件ホームページがご覧頂けます！

http://mfhl.mitsui-chintai.co.jp/catalog/kinuta_west/

ペット相談可
敷金1ヶ月増徴



■建物外観■



■現地案内図■



※図面と現況に相違がある場合は現況優先と致します。



充実の敷地内設備

- ・都市型保育園『ポポラー』世田谷砧園
- ・小児科クリニック ・サミットストア
- ・入居者様専用フィットネスルーム



バイク置場
有ります！
月額8,800円(税込)
※別途要契約

※共用部のリモート内覧または撮影は禁止です。
(リモート内覧の際は住戸内のみ可)

保証会社 必須 Resident Assistance
or Casa
■初回保証料：管理費込賃料の50% (最低保証料 20,000円)
■継続保証料：2年目以降 9,600円/年 (Casa 10,000円/年)
※審査結果により、ご希望に添えない場合がございます。予めご了承下さい。

物件確認・入居申込は「リアルタイム」Web受付

ITANDI BB

1 ITANDI BBにアクセス
2 この物件を検索
3 入居申込ボタンを押すだけ

約回は宅建業者電話認証2回目以降はログインで
物件確認から入居申込まで、すべてこの画面から完了！
※「Webから」または「申込書」でお手続きいただけます。

<https://o.kakaku.com/>

| | | | |
|----------|--|---|-----------------------------|
| 物名称 | ガーデニール砧 WEST 915号室 | | |
| 間取り | 2LDK | | |
| 賃料 | 賃料 203,000 円/月 | | |
| 賃料条件 | 管理費/共益費 | 10,000円/月 | |
| | 敷金 | 1ヶ月 | 礼金 2ヶ月 |
| 所在地 | 東京都世田谷区砧二丁目16番1号 | | |
| 交通 | 小田急電鉄小田急線『祖師ヶ谷大蔵』 | 駅より徒歩 | 9分 |
| | バス乗車 | 分 | 停り徒歩 分 |
| | 小田急電鉄小田急線『千歳船橋』 | 駅より徒歩 | 10分 |
| | バス乗車 | 分 | 停り徒歩 分 |
| 建物 | 構造・規模 | 鉄筋コンクリート造 地上10階 地下1階建 | 賃貸戸数 |
| | 専有面積 | 57.39 m ² (17.36 坪) | バルコニー面積 (m ² 坪) |
| 竣工年月 | 2013年2月 | | |
| 入居予定日 | 5月中旬 | | |
| 案内可能日 | 即可 | | |
| 契約期間 | 2年 | | |
| 更新料 | 新賃料の1ヶ月分相当額 | | |
| 駐車場 | 有 | 駐車場備考 | |
| 駐車場料金 | 27,500円(税込) / 月 | | |
| 賃貸保証委託契約 | 区分 | 必須 レジデントアシスタンス(株) 他1社 | |
| | 条件 | 初回保証委託料(最低20,000円)：月額賃料等の50%、2年目以降：9,600円/年 | |
| 保険 | 借家人賠償責任保険を付帯した火災保険にご加入いただけます | | |
| 管理会社 | 清水総合開発株式会社 | | |
| その他費用 | 入居時における玄関錠交換代：22,000円(税込) 口座振替事務手数料：110円(税込) / 月 退去時における通常清掃費用：63,129円(税込) | | |
| 設備 | 床暖房 エアコン 浴室乾燥機 給湯追い焚き BS CS CATV コンロ グリル オートロック 宅配ロッカー | | |
| 備考 | ピアノ相談可 ペット相談可 フロント管理：通勤 保証会社利用必須 (R A・Casa), 退去時エアコンクリーニング費用あり (1台9,000円+税×台数), 駐輪場区画指定あり (無料) | | |

*お申し込み後、審査の結果お断りする場合がございます。



東京都知事(1)第107725号

株式会社 S - e m i

〒120-0003 東京都足立区東和3-10-10

TEL:03-6761-8784

FAX:03-6740-1058

取引態様
媒介

| | | | | |
|----------|----|----|----|------|
| 手数料負担の割合 | 貸主 | 0% | 借主 | 100% |
| 手数料配分の割合 | 元付 | 0% | 客付 | 100% |

| | |
|-----------|-------|
| 建物種別 | マンション |
| セラフイータ世田谷 | |
| 101号室 | 3LDK |



物件外観図



物件周辺図

◇東急田園都市線「桜新町駅」徒歩7分◇
 ■オートロック・角部屋・宅配BOX・防犯カメラ
 ■シャワー機能付トイレ・追焚機能・システムキッチン(3口コンロ)・バストイレ別
 ■自転車置場(無料)※各世帯1台まで。



| | | | |
|---|---------------------------|---|---|
| 入居可能日 | 2022年05月下旬 (工事の進捗等により変更有) | 内覧 | 可 |
| 楽器相談：平日 10時～18時のみ可 システムキッチン(3口コンロ) シャワー機能付トイレ 浴室暖房乾燥機 追焚機能 洗濯防水パン ウォークインクローゼット 壁掛けエアコン1台 | | 自転車置場(無料)：1世帯1台まで インターネット対応可：フレッツ光ネクスト | |

※消費税法の改定により税率が改定された場合には、変動後の税率により計算する事とします。

| | | | |
|---------|---|-----------------|----------|
| 賃料 | 260,000 円 | 共益費 | 20,000 円 |
| 貸賃条件 | 敷金 1ヶ月 | 礼金 1ヶ月 | 償却金 0 円 |
| | 更新料 新賃料の1ヶ月分相当額 契約者・入居者専用会員制サービス「リーブル」にご加入いただきます ※法人契約者対象外(入居者は対象となります) ※登録無料 | | |
| 契約期間 | 普通借家 2年 | | |
| 所在地 | 東京都世田谷区弦巻3丁目9-18 | | |
| 交通 | 東急田園都市線 桜新町駅 徒歩7分 東急世田谷線 上町駅 徒歩14分 | | |
| 建物 | 構造・規模 鉄筋コンクリート造 地上6階 地下1階建 専有面積 89.80㎡ (27.16坪) | | |
| 築年月 | 2007年03月 | | |
| 戸数 | 総戸数 23戸 | 賃貸戸数 23戸 | (住居) |
| 保証会社 | 保証会社利用 必須 保証会社名 レジデンシャルパートナーズ 保証料:賃料等の40%(最低2万)、月額手数料:賃料等の1%(更新料無) 保証会社利用 必須 保証会社名 オリコフォレントインシュア 保証料:賃料等の40%(最低2万)、月次保証料:賃料等の1%(更新料無) 保証会社利用 必須 保証会社名 エルズサポート 保証料:賃料等の40%(最低2万)、月次保証料:賃料等の1%(更新料無) | | |
| 設備 | <共有設備> 給湯設備, 宅配BOX, メールボックス, 外観タイル貼, エレベーター, TVモニター付 インターホン, オートロック, 自転車置場(無料), 防犯カメラ, 24時間ゴミ出し可 <専有設備> ホームセキュリティ, シャワー機能付トイレ, 追焚機能, システムキッチン(3口コンロ), バストイレ別, グリル, 洗面所独立, 壁掛けエアコン1台, 室内洗濯機置場 | | |
| コメント | ■解約予告2ヶ月前 ■駐輪場:1世帯1台 ■指定保証会社利用必須※一部法人契約除く・敷金2カ月 ■付属施設に関する費用・空き状況等は要確認 ■ペット飼育・SOHO利用・民泊募集不可 | | |
| 回線 | インターネット対応可, CATV対応, CA回線よりBS・CS対応可 | | |
| 初期費用 | 損害保険料 13,680 円 | 鍵交換代 33,000 円 | |
| | セーフティ補償料 570 円 | | |
| ランニング費用 | 口座振替事務手数料 110 円 | | |
| 他一時金 | 清掃費 92,510 円 | エアコン清掃費 8,250 円 | |

※図面と現状に相違がある場合は現状優先とします。



東京都知事(1)第107725号

株式会社 S - e m i

〒120-0003 東京都足立区東和3-10-10

TEL:03-6761-8784

FAX:03-6740-1058

取引態様
媒介

| | | | | |
|--------------|----|----|----|------|
| 手数料 負担の割合 | 貸主 | 0% | 借主 | 100% |
| 手数料 配分の割合 | 元付 | 0% | 客付 | 100% |

| | |
|-----------|-------|
| 建物種別 | マンション |
| セラフイータ世田谷 | |
| 205号室 | 3LDK |



物件外観図



物件周辺図

- オートロック・防犯カメラ・TVモニター付インターホン
- システムキッチン(3口コンロ)・独立洗面台・シャワー機能付トイレ
- 東急田園都市線「桜新町駅」徒歩7分



| | | | |
|-------|---------------------------|----|---|
| 入居可能日 | 2022年06月上旬 (工事の進捗等により変更有) | 内覧 | 可 |
|-------|---------------------------|----|---|

楽器可：アップライトピアノのみ。平日 午前10時～午後6時
 システムキッチン(3口コンロ)
 シャワー機能付トイレ
 パストイレ別
 カーペットクローゼット
 壁掛けエアコン1台
 インターネット対応可：フレッツ光マンションタイプ
 セキュリティ会社加入済：セコム

※消費税法の改定により税率が改定された場合には、変動後の税率により計算する事とします。

| | | | |
|---------|---|-----------------|----------|
| 賃料 | 258,000 円 | 共益費 | 20,000 円 |
| 貸賃条件 | 敷金 1ヶ月 | 礼金 1ヶ月 | 償却金 0 円 |
| | 更新料 新賃料の1ヶ月分相当額 契約者・入居者専用会員制サービス「リーブル」にご加入いただけます ※法人契約者対象外(入居者は対象となります) ※登録無料 | | |
| 契約期間 | 普通借家 2年 | | |
| 所在地 | 東京都世田谷区弦巻3丁目9-18 | | |
| 交通 | 東急田園都市線 桜新町駅 徒歩7分 東急世田谷線 上町駅 徒歩14分 | | |
| 建物 | 構造・規模 鉄筋コンクリート造 地上6階 地下1階建 専有面積 82.38㎡ (24.91坪) | | |
| 築年月 | 2007年03月 | | |
| 戸数 | 総戸数 23戸 | 賃貸戸数 23戸 | (住居) |
| 保証会社 | 保証会社利用 必須 保証会社名 レジデンシャルパートナーズ 保証料:賃料等の40%(最低2万)、月額手数料:賃料等の1%(更新料無) 保証会社利用 必須 保証会社名 オリコフォレントインシュア 保証料:賃料等の40%(最低2万)、月次保証料:賃料等の1%(更新料無) 保証会社利用 必須 保証会社名 エルズサポート 保証料:賃料等の40%(最低2万)、月次保証料:賃料等の1%(更新料無) | | |
| 設備 | <共有設備> 給湯設備,宅配BOX,メールボックス,外観タイル貼,エレベーター,TVモニター付インターホン,オートロック,自転車置場(無料),防犯カメラ,24時間ゴミ出し可 <専有設備> ホームセキュリティ,シャワー機能付トイレ,システムキッチン(3口コンロ),パストイレ別,ガリル,ウォークインクローゼット,壁掛けエアコン1台 | | |
| コメント | ■解約予告2ヶ月前 ■駐輪場1世帯1台まで ■楽器:アップライトピアノのみ(平日午前10時～午後6時) ■指定保証会社利用必須※一部法人契約除く・敷金2カ月 ■ペット飼育・SOHO利用・民泊募集不可 | | |
| 回線 | インターネット対応可,CATV対応CA回線よりBS・CS対応可 | | |
| 初期費用 | 損害保険料 13,680 円 | 鍵交換代 33,000 円 | |
| ランニング費用 | 口座振替事務手数料 | 110 円 | |
| | セキュリティ補償料 | 570 円 | |
| 他一時金 | 清掃費 85,580 円 | エアコン清掃費 8,250 円 | |

※図面と現状に相違がある場合は現状優先とします。



東京都知事(1)第107725号

株式会社 S - e m i

〒120-0003 東京都足立区東和3-10-10

TEL:03-6761-8784

FAX:03-6740-1058

取引態様
 媒介

| | | | | |
|--------------|----|----|----|------|
| 手数料 負担の割合 | 貸主 | 0% | 借主 | 100% |
| 手数料 配分の割合 | 元付 | 0% | 客付 | 100% |

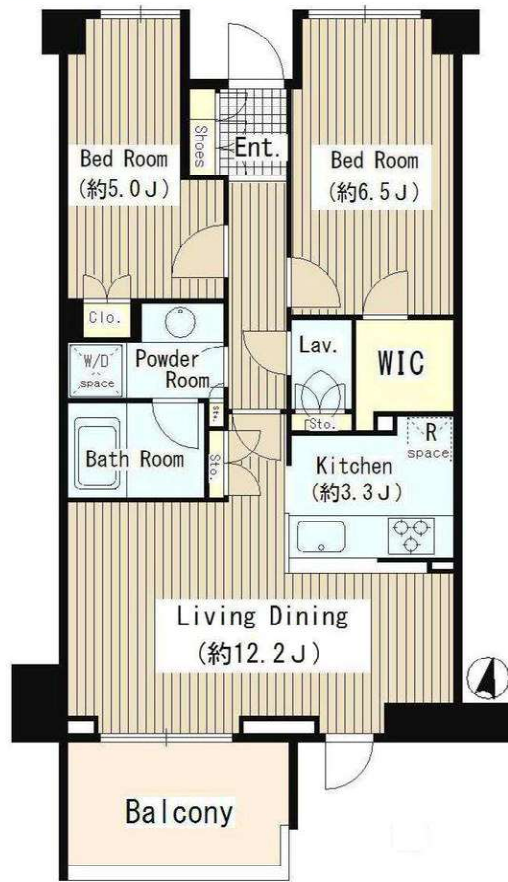


ペット相談可

※頭数及びサイズに制限がございます。詳細は担当までご確認ください。

■建物外観■

| | | | |
|------|-------------------|-------------|--------|
| 物件名称 | OASE用賀WEST W303号室 | | |
| 間取り | 2LD・K+WIC | | |
| 賃料条件 | 賃料 | 237,000 円/月 | |
| | 管理費/共益費 | 10,000円/月 | |
| | 敷金 | 2ヶ月 | 礼金 2ヶ月 |



『桜町小学校』学区内

内見時には、必ず貸主への**事前連絡**が必要です。
(無断の場合、内見をお断りします。)

| | | | | | | |
|-----------|---------------|---------------|-----------------|----------------|---------|-------|
| フロアリング | HOT 床暖房 | エアコン | 浴室乾燥機 | 追い焚き | シャワートイレ | CATV |
| インターネット対応 | BELETS | BSアンテナ | DIGITAL | オートロック | ダブルロック | 防火カメラ |
| インターネット対応 | 8フレック対応 | BSアンテナ | CS110 | 管理人通動 | 宅配ロッカー | ゴミ置き場 |
| ガスコンロ(3口) | グリル | システムキッチン | 液晶テレビ | 管理人通動 | 宅配ロッカー | 駐輪場 |
| 引越指定有 | 相談可 ペット相談可 | 相談可 ピアノ相談可 | 24h お問い合わせ窓口 | 三井のすまい LCOP | 利用可 | |



引っ越しは
平日9:00~15:00
この時間帯以外には管理不在のため、ご設定ください。
引越は出来ません

※引越会社指定有り→アート引越センター or 日本通運

保証会社 必須 三井不動産グループ Resident Assistance or Casa

■初回保証料、管理費込賃料の50% (最低保証料 20,000円)
■継続保証料 2年目以降 9,600円/年 (Casa:10,000円/年)
※審査結果により、ご希望に添えない場合がございます。予めご了承下さい。

| | | | |
|----------|--|---|-----------------------------|
| 所在地 | 東京都世田谷区用賀1-9-11 | | |
| 交通 | 東京急行電鉄田園都市線『用賀』 | 駅より徒歩 | 8分 |
| | バス乗車 | 分 | 停り徒歩 分 |
| | バス乗車 | 分 | 駅より徒歩 分 |
| 建物 | 構造・規模 | 鉄筋コンクリート造 地上3階 地下1階建 | 賃貸戸数 |
| | 専有面積 | 64.51 m ² (19.51 坪) | バルコニー面積 (m ² 坪) |
| 竣工年月 | 2006年12月 | | |
| 入居予定日 | 9月上旬 | | |
| 案内可能日 | 7月下旬 | | |
| 契約期間 | 2年 | | |
| 更新料 | 新賃料の1ヶ月分相当額 | | |
| 駐車場 | 有 | 駐車場備考 | 相談 |
| 駐車場料金 | 区分 | 必須 レジデントアシスタンス(株) 他1社 | |
| 賃貸保証委託契約 | 条件 | 初回保証委託料(最低20,000円)：月額賃料等の50%、 2年目以降：9,600円/年 | |
| | 保険 | 借家人賠償責任保険を付帯した火災保険にご加入いただけます | |
| 管理会社 | 三井不動産レジデンシャルサービス株式会社 東京西支店 | | |
| その他費用 | 入居時における玄関鍵交換代：22,000円(税込) 口座振替事務手数料：110円(税込)/月 退去時における通常清掃費用：70,961円(税込) | | |
| 設備 | 床暖房 エアコン 浴室乾燥機 給湯追い焚き BS CS CATV コンロ グリル オートロック 宅配ロッカー | | |
| 備考 | ピアノ相談可 ペット相談可(小型犬2匹のみ) 管理：通動 【専任物件】保証会社利用必須 (RA・Casa)、駐輪場1住戸1台のみ(無料)、ペット飼育可(審査あり、敷金1ヶ月積み増し) ※外国国籍・65歳以上入居不可 | | |

※図面と現況に相違がある場合は現況優先と致します。 *お申し込み後、審査の結果お断りする場合がございます。



東京都知事(1)第107725号

株式会社 S - e m i

〒120-0003 東京都足立区東和3-10-10

TEL:03-6761-8784

FAX:03-6740-1058

取引態様
媒介

| | | | | |
|----------|----|----|----|------|
| 手数料負担の割合 | 貸主 | 0% | 借主 | 100% |
| 手数料配分の割合 | 元付 | 0% | 客付 | 100% |

CUADRO

SANGEN-JAYA

東急田園都市線・世田谷線「三軒茶屋駅」徒歩7分
世田谷線「西太子堂駅」徒歩3分



104号室
間取り：[43.02㎡ / 1LDK](#)
賃料：[185,000円](#)
共益費：[13,000円](#)



- 物件概要 -

- 物件名/クアードロ三軒茶屋 所在地/東京都世田谷区若林1-9-23 交通/東急田園都市線・世田谷線「三軒茶屋駅」徒歩7分 世田谷線「西太子堂駅」徒歩3分 構造/鉄骨造 地上3階建 完成/2022年1月 入居/即入居可 敷金/1ヶ月 礼金/1ヶ月
- 保証会社加入必須(エポスカード)初回:月額賃料等の50% 毎月:月額賃料等の1% 普通借家2年契約 更新料/新賃料1ヶ月分 火災保険/20,000円(2年間) 24時間安心サポート/16,500円(2年間/税込み) SOHO応相談(敷金+1ヶ月)
- ペット不可、民泊不可、楽器不可

- 設備仕様 -



東京都知事(1)第107725号

株式会社 S - e m i

〒120-0003 東京都足立区東和3-10-10

TEL:03-6761-8784

FAX:03-6740-1058

取引態様
媒介

| | | | | |
|--------------|----|----|----|------|
| 手数料 負担の割合 | 貸主 | 0% | 借主 | 100% |
| 手数料 配分の割合 | 元付 | 0% | 客付 | 100% |

マンション

槇の杜

1LDK

東京都渋谷区上原3丁目16番16号

2階 202号室

《交通》

小田急小田原線 代々木上原駅 徒歩6分

東京メトロ千代田線 代々木上原駅 徒歩6分

NURO光導入済※基本料無料

超高速インターネットサービス



TVモニター付オートロック

※掲載情報と現状が異なる場合は、現状が優先となります。

| | | | |
|---------|---------------------------------|-------|--|
| 駐車場 | 敷地内無し | 共用部設備 | モニター付オートロック/宅配ロッカー/敷地内ごみ置き場 |
| 駐輪場 | 敷地内有り/2段ラック式/月額330円/No.3確保済(上段) | 回線設備 | 地上デジタル (ITSCOMにて対応※①有料放送別途契約要) /BSアンテナ (※①) /CSアンテナ (※①) /インターネット接続可 (NURO光基本料のみ無料※) |
| バイク置場 | 無 | 公共設備 | 電気:東京電力 水道:公営 ガス:都市ガス 排水:公共下水 |
| トランクルーム | 無 | | |

※上記付属施設は空き状況が変わることがあります。空き状況およびサイズは別途ご確認ください。

※課税対象費用は消費税等を含んだ額を表示しています。

| | | | |
|-------|----------|-----|---------|
| 賃料 | 160,000円 | 管理費 | 12,000円 |
| その他月額 | - | | |

| | | | |
|-------|--|------|-----------|
| 敷金 | 1か月 | | |
| 礼金 | 1か月 | 更新料 | 新賃料の1か月 |
| 鍵交換費用 | 鍵交換希望時、借主実費負担 | | |
| 構造 | 鉄筋コンクリート造 | | |
| 規模 | 地上3階 | 築年月 | 2020年09月 |
| 専有面積 | 33.81㎡ (10.22坪) | 方位 | 南西 |
| 契約種類 | 普通賃貸借:2年 | 損害保険 | 火災保険 加入必須 |
| 入居時期 | 2022年07月上旬 ※解約日:2022年05月02日 | | |
| 保証会社 | 必須:エルズサポート【初年度委託料:賃料等合計額の50%(最低保証料2万円)2年目以降:1年毎8千円】 | | |
| 利用の制限 | ペット不可 楽器不可 喫煙不可/民泊不可 | | |
| 専有部設備 | インターフォン(モニター付)/下駄箱/バルコニー/洗浄便座/ガス給湯器/追焚機能/室内洗濯機置場/BT別/洗面所独立/浴室乾燥機/シャンプードレッサー/システムキッチン/IHコンロ/2口/エアコン1基/クロゼット/火災警報器等/全室フローリング/ピクチャーレール/室内物干金物 | | |
| 解約予告 | 1か月前 | | |
| 退去時費用 | 室内クリーニング費用・エアコン洗浄費用 借主負担 | | |
| 備考 | ※インターネット設備問合先【運営会社:リベロ】0120-793-700問合No. Y0015-350をお伝え下さい/駐車禁止エリア有/引越日事前相要/物件内一部または全体において携帯電話を使用できない場合有※現地確認必須 | | |



東京都知事(1)第107725号

株式会社 S-em i

〒120-0003 東京都足立区東和3-10-10

TEL:03-6761-8784

FAX:03-6740-1058

取引態様
媒介

| | | | | |
|----------|----|----|----|------|
| 手数料負担の割合 | 貸主 | 0% | 借主 | 100% |
| 手数料配分の割合 | 元付 | 0% | 客付 | 100% |

PARK COURT SHIBUYA THE TOWER

パークコート渋谷ザタワー
No.711

1DK 40.01㎡ (12.10坪)

【月額賃料】
290,000円

【管理費・共益費】
20,000円



世界に誇る渋谷の街を一望するタワーレジデンス

【充実の共用施設】

B2F: ゴルフラウンジ 2F: コワーキングラウンジ、メディアラウンジ、パーティーラウンジ、スタディールーム、スクリーニングルーム、ミーティングルーム、ゲストルーム(2部屋) 20F: ザ・パークビューラウンジ 21F: フィットネスルーム



- 物件名称/パークコート渋谷ザタワー ■ 部屋番号/711号室 ■ 所在地/東京都渋谷区宇田川町1-12
- 交通/東京急行電鉄東横線・京王電鉄井の頭線・東京メトロ半蔵門線 他「渋谷」駅 徒歩8分、JR山手線 他「渋谷」駅 徒歩9分
- 構造/鉄筋コンクリート造 地上39階地下4階建 ■ 築年数/2020年8月 ■ 専有面積/40.01㎡(12.10坪)
- 敷金/2ヶ月 ■ 礼金/1ヶ月 ■ 現況/空室 ■ 入居時期/相談 ■ 契約期間/定期借家3年 ■ 再契約/相談
- 設備/エアコン・オートロック・エレベーター・バスタイレ別・追い焚き機能・独立洗面台・温水洗浄便座・床暖房・浄水器・ディスポーザー・食器洗浄乾燥機・CATV・BSアンテナ・インターネット回線基本料無料・フロント・宅配ロッカー・24時間有人管理
駐車場・バイク置場・自転車置場(要確認)
- 備考/※契約期間中は当社指定の保険に加入して頂きます。(23,000円/非課税)
※保証会社加入必須(全保連・アーク他)
※鍵交換代無料
※24時間365日安心サポート加入必須(2年間で16,500円/内消費税1,500円)
※駐輪場初回登録料(3,300円/内消費税300円)
※近隣月極駐車場あり「渋谷区役所公共駐車場」(空き確認は直接お問合せください。)
※禁煙住戸。 ※家賃は口座引落となり、毎月引落手数料がかかります。



東京都知事(1)第107725号

株式会社 S - e m i

〒120-0003 東京都足立区東和3-10-10

TEL:03-6761-8784

FAX:03-6740-1058

取引態様
媒介

| | | | | |
|----------|----|----|----|------|
| 手数料負担の割合 | 貸主 | 0% | 借主 | 100% |
| 手数料配分の割合 | 元付 | 0% | 客付 | 100% |

賃貸マンション

交通

JR/山手線・埼京線・湘南新宿ライン
東横線・井の頭線
東京メトロ有楽町線・銀座線・半蔵門線・副都心線
「渋谷」駅 徒歩約8分

賃料

¥ 210,000円

渋谷ホームズ 10F

代々木公園×渋谷区役所×パルコ×東武ホテル 付近 利便性に優れた好立地マンション(住居・SOHO・事務所)

- 公園通り沿い好立地で、管理体制良好な大規模マンション○ 10F・全室南向きで大変明るい
- 2LDK (キッチンバス/トイレ別) ○2020年リフォーム済みにつき室内は大変綺麗です

■リフォーム新設箇所

クロス/タイルカーペット/洗面ボウル等

■共有施設

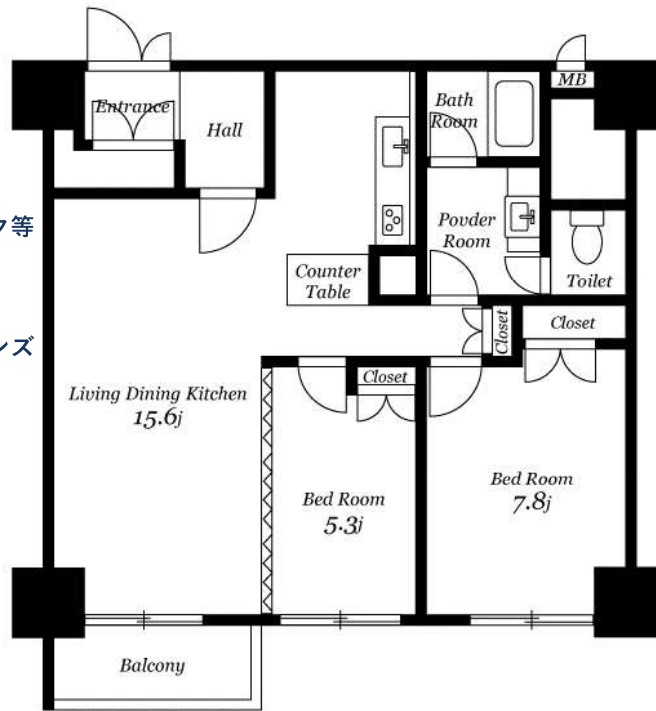
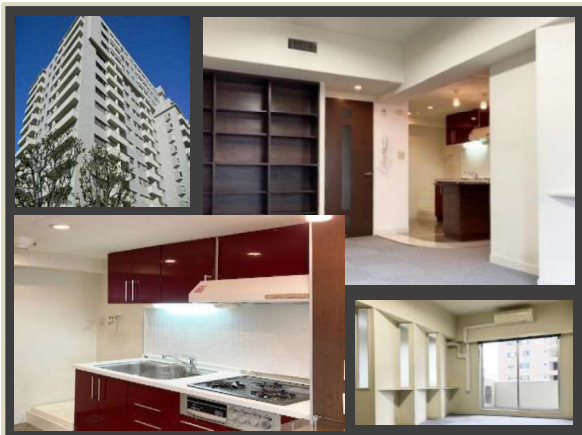
24時間管理/フロントサービス/非接触認証オートロック
光ファイバー/貸会議室/来客駐車場(4台 優良)

■マンション内 店舗

セブンイレブン/モスバーガー/はなまるうどん/サンマルク等

■近隣店舗

スターバックスコーヒー/ブルーボトルコーヒー/プロント
デニーズ/ファミリーマート/ビームス/シブス/東急ハンズ



※図面と異なる場合は現状優先となります

| | | | |
|----|--------------------------------|---------------------------------------|-------------|
| 所在 | 東京都渋谷区宇田川町2-1(住居表示) | | |
| 建物 | 物件名 | 渋谷ホームズ | |
| | 所在階 | 10階 1005号室 | |
| | 専有面積 | [壁芯] 67.20 m ² (約 20.32 坪) | |
| | バルコニー | 3.60 m ² | 間取り : 2LDK |
| 物件 | 構造・階数 | 鉄骨鉄筋コンクリート造陸屋根地下1階付14階建・10階部分 | |
| | 築年月 | 1975年9月 (昭和50年) | |
| 条件 | 賃料 | 210,000 円 | 坪@ 10,335 円 |
| | 共益費 | 20,000 円 | |
| | 月額合計 | 230,000 円 | |
| | 敷金 | 賃料1ヵ月分 | |
| 設備 | 礼金 | 賃料1ヵ月分 | |
| | 解約予告 | 2ヵ月前 | |
| | 契約期間 | 2025年4月迄の定期借家契約(2年) | |
| | | ※建物建替え替え予定の為、建替えの状況により再契約 相談可 | |
| | 入居日 | 即日 | |
| 設備 | 保険 | 弊社指定の火災保険に加入して頂きます。 | |
| | その他 | 保証会社に加入して頂きます(日本セーフティー株) | |
| | エレベータ | 有 | 給湯 : ガス湯沸器 |
| 状況 | ガス | 都市ガス | バス・トイレ : 別 |
| | 敷地内駐車場 | 空無(2022年5月現在) | トランクルーム : 無 |
| 備考 | 現況 | 空室 | |
| | 引渡 | 即可 | |
| 備考 | 審査 | にて保証会社にご加入いただきます。(連帯保証人不要) | |
| | | 初回保証料:住居使用時、月額賃料の50%(更新時10,000円/年) | |
| | | ※SOHO及び事務所使用の場合は別途消費税が必要となります。 | |
| | | 初回保証料:事務所利用時、月額賃料の100%(更新時10,000円/年) | |
| | 退去時鍵交換/クリーニング(弊社指定)の費用負担があります。 | | |
| | 定借の為退去時の原状回復については、別途相談可 | | |
| | 賃料を振り込む際、振込手数料はお客様負担となります。 | | |



東京都知事(1)第107725号

株式会社 S-em i

〒120-0003 東京都足立区東和3-10-10

TEL:03-6761-8784

FAX:03-6740-1058

取引態様
媒介

| | | | | |
|--------------|----|----|----|------|
| 手数料 負担の割合 | 貸主 | 0% | 借主 | 100% |
| 手数料 配分の割合 | 元付 | 0% | 客付 | 100% |

For Rent

★未入居物件★2020年8月築、最大級規模の超高級タワーマンション★共用部等の設備充実★

●ビュラウンジ（20F、21F）●フィットネスルーム●ゲストルーム●コンシェルジュ●システムキッチン（3口ガス）●床暖房●ウォークインクローゼット●

分譲マンション【パークコート渋谷ザ・タワー 9F】

賃貸条件 賃料 310,000 円
管理費 10,000 円



| | | | |
|-------|--|-------|---------------------------------|
| 敷金 | 1ヶ月 | 礼金 | 1ヶ月 |
| 物件所在 | 東京都渋谷区宇田川町1-12 | | |
| 交通 | 東横線・半蔵門線・副都心線『渋谷』駅より徒歩8分 山手線・銀座線・京王井の頭線『渋谷』駅より徒歩9分 山手線『原宿』駅より徒歩12分 | | |
| 構造・規模 | 鉄筋コンクリート造 | 地上 | 39階建 地下 4階 |
| 竣工年月 | 2020年8月 | 方位 | 南 |
| 間取 | 1LDK+WIC | ㎡数 | 42.58㎡ |
| 入居時期 | 即 | 案内可能 | 即（近隣業者鍵取り） |
| 契約期間 | 2年 | 更新料 | 新賃料の1ヶ月※ |
| 火災保険 | 22,000円/2年分 | 鍵交換 | 未入居の為、なし |
| 入居対応 | 19,800円(税込)/2年分 ※24時間365日緊急サポート | | |
| 保証会社 | 加入必須 | 初回保証料 | ：総賃料50%、年間保証料：10,000円 |
| 附属施設 | 駐車場 | 空無 | — 円(税込) 最新状況の確認はこちら |
| | バイク置場 | 空有 | 2,000円(税込) 三井不動産レジデンシャルサービス株式会社 |
| | 駐輪場 | 空有 | 200-500円(税込) TEL03-5784-3072 |
| 諸条件 | ペット不可 楽器不可 SOHO不可 喫煙不可 | | |
| 設備その他 | オートロック/防犯カメラ/宅配ボックス/エレベーター（6基）/モニター付きインターホン/エアコン（2基）/床暖房（LD）/ウォークインクローゼット/シューズボックス/システムキッチン（ガス3口）/ディスプレイ/浄水器/室内洗濯機置場/独立洗面台/バストイレ別/追い焚き/温水洗浄便座/浴室乾燥暖房機/バルコニー/敷地内ゴミ置き場（24時間利用）/バイク置き場/駐輪場/無料インターネット/二人入居可/ラウンジ/フィットネスルーム/ゲストルーム/スクリーニングルーム | | |
| 備考 | ◎図面と現況が相違する場合は、現況を優先します。 ※民泊不可。違約金特約あり。 ※1年未満の解約の場合、総賃料1ヶ月分の短期解約金あり。 ※更新時は更新事務手数料10,000円（税別）がかかります。 ※喫煙による修繕費用は全額借主負担特約あり。 | | |



東京都知事(1)第107725号

株式会社 S - e m i

〒120-0003 東京都足立区東和3-10-10

TEL:03-6761-8784

FAX:03-6740-1058

取引態様
媒介

| | | | | |
|--------------|----|----|----|------|
| 手数料 負担の割合 | 貸主 | 0% | 借主 | 100% |
| 手数料 配分の割合 | 元付 | 0% | 客付 | 100% |

■建物外観■



Yebisu Garden Terrace
恵比寿ガーデンテラス式番館

「恵比寿ガーデンプレイス」内に立地。緑豊かな洗練の街を優雅に暮らす。

JR 山手線「恵比寿」駅徒歩 8 分

INFORMATION



恵比寿ガーデンプレイスリニューアル!!

地下2階の食品・生活雑貨の売り場が
フードーズガーデンとして
この春リニューアルオープンしました
スーパーマーケットやデリカデッセン
輸入食品・フラワーショップ等
日常生活にかかせないものが揃います
ぜひご利用ください



インターネット無料



宅配ロッカー有り
不在時でも安心
Home delivery lockers available



導入会社 D.U-NET株式会社
※導入会社以外のものでご利用できません

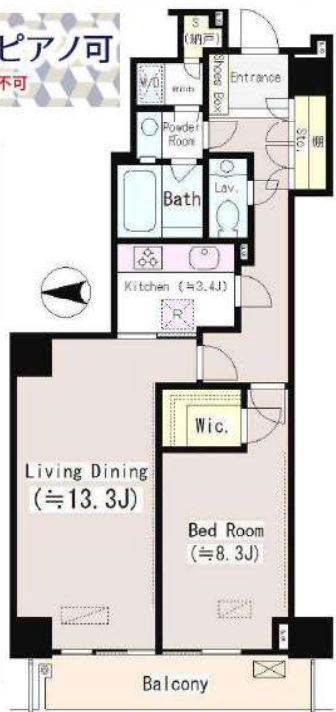
アップライトピアノ可

※その他楽器不可

| 駐車方式・TYPE | 車長 | 車幅 | 車高 | 重量 |
|-----------|----------|----------|----------|---------|
| 平面式・A | 6,000 mm | 2,050 mm | 2,100 mm | 4,000kg |
| 機械式・B | 5,300 mm | 1,900 mm | 1,550 mm | 2,200kg |
| 機械式・C | 5,300 mm | 2,050 mm | 1,550 mm | 2,200kg |
| 機械式・D | 5,050 mm | 1,720 mm | 1,550 mm | 1,700kg |
| 機械式・E | 5,050 mm | 1,780 mm | 1,550 mm | 1,700kg |

| 月額使用料 | 平面式 (税込) | 機械式 下段 (税込) | 機械式 上段 (税込) |
|-------|----------|-------------|-------------|
| | 55,000 円 | 49,500 円 | 47,300 円 |

■現地案内図■



| | | | |
|---------|------------------------|-----|--------|
| 物名称 | 恵比寿ガーデンテラス式番館 719号室 | | |
| 間取り | 1LD・K | | |
| 賃料 | 362,000 円/月 | | |
| 管理費/共益費 | 無 | | |
| 入金条件 | 敷金 | 2ヶ月 | 礼金 1ヶ月 |

| | | | |
|-----|-------------------|-------|---------|
| 所在地 | 東京都渋谷区恵比寿四丁目20番2号 | | |
| 交通 | JR山手線『恵比寿』 | 駅より徒歩 | 8分 |
| | バス乗車 | 分 | 停より徒歩 分 |
| | JR山手線『目黒』 | 駅より徒歩 | 14分 |
| | バス乗車 | 分 | 停より徒歩 分 |

| | | | | |
|----|-------|-----------------------------------|---------|------------------------|
| 建物 | 構造・規模 | S.R.C(一部RC)造 地上13階 地下2階建 | 賃貸戸数 | |
| | 専有面積 | 66.59 m ² (20.14 坪) | バルコニー面積 | m ² (坪) |

| | |
|-------|-------------|
| 竣工年月 | 1994年8月 |
| 入居予定日 | 即可 |
| 案内可能日 | 即可 |
| 契約期間 | 2年 |
| 更新料 | 新賃料の1ヶ月分相当額 |
| 駐車場 | 有 駐車場備考 相談 |

| | | |
|----------|----|---|
| 駐車場料金 | 区分 | 必須 レジデントプラス(株) 他1社 |
| 賃貸保証委託契約 | 条件 | 初回保証委託料(最低20,000円)：月額賃料等の50%、2年目以降：9,600円/年 |

| | |
|----|------------------------------|
| 保険 | 借家人賠償責任保険を付帯した火災保険にご加入いただけます |
|----|------------------------------|

| | |
|-------|--|
| 管理会社 | サッポロ不動産開発株式会社 |
| その他費用 | 入居時における玄関錠交換代：22,000円(税込) 口座振替事務手数料：110円(税込)/月 退去時における通常清掃費用：73,249円(税込) |

| | |
|----|---|
| 設備 | エアコン 有線放送 浴室乾燥機 給湯追い焚き BS CS コンロ グリル オープン オートロック 宅配ロッカー |
|----|---|

| | |
|----|--|
| 備考 | ピアノ相談可 フロント 管理：通勤 保証会社利用必須(RA・CASA)★1年未満解約ペナルティ有★駐車場敷金3ヶ月★駐輪場別途契約要(月額330円<税込>) |
|----|--|

*お申し込み後、審査の結果お断りする場合がございます。



東京都知事(1)第107725号

株式会社 S - e m i

〒120-0003 東京都足立区東和3-10-10

TEL:03-6761-8784

FAX:03-6740-1058

取引態様
媒介

| | | | | |
|--------------|----|----|----|------|
| 手数料 負担の割合 | 貸主 | 0% | 借主 | 100% |
| 手数料 配分の割合 | 元付 | 0% | 客付 | 100% |

賃貸マンション
■建物外観■

インターネット無料サービス

テレワーク等にご利用ください



Keyaki Terrace 恵比寿南

JR 山手線・湘南新宿ライン
りんかい線・埼京線

東京メトロ日比谷線

「恵比寿」駅 徒歩 5分

「恵比寿」駅 徒歩 6分



【アトレ恵比寿西館】
地下1階から地上まで全23店舗集結。『アトレ恵比寿 本館』の3階『アトレ恵比寿西館』とは、4階の連絡通路でつながっているのも便利です。店舗のスイーツや靴類は立ち寄れるスタディンぐバーなど、シェアーションに役立ちたい分けることができます。

【恵比寿ガーデンプレイス】
有名な恵比寿中心にビオホール・美術館・映画館・カフェ・ジム・レストラン等が揃っておりにしています。季節ごとのイベントもあり、上質で近頃の便利な生活を提案してまいります。



物件確認・入居申込は「リアルタイム」Web受付 ITANDI BB

- ITANDI BBにアクセス
- この物件を検索
- 入居申込ボタンを押すだけ

※物件詳細ページにて
2回目以降はログインで

※物件詳細から入居申込は、すべてこの画面からです！
※2024年6月1日または「申込済み」で予約いただいた方です！
https://itandi.com

■現地案内図■



※図面と現況に相違がある場合は現況優先と致します。

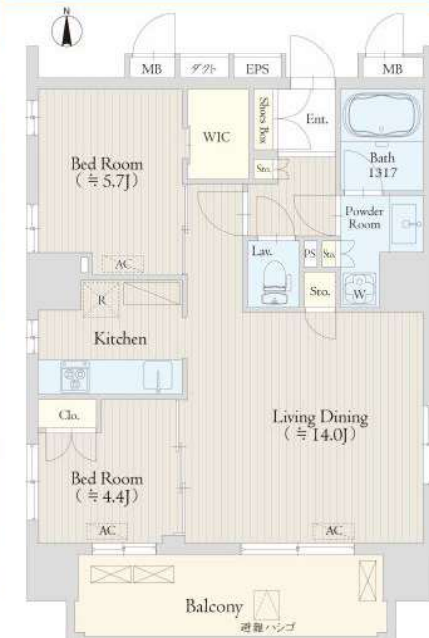
Room Photos

撮影：2021年4月
※同タイプ居室写真です



宅配BOX有
Delivery Locker
不在時も安心

- フローリング
- 床暖房
- エアコン
- 洗濯乾燥機
- 遠い徒歩
- バス24時間
- 多機能洗濯機
- グリル
- インターネット
- オートロック
- 宅配ロッカー
- エレベーター
- 防音
- トランクルーム
- ゴミ置場
- 駐輪場
- バイク置場
- 二次水浄化装置
- 防犯カメラ
- 敷居内給排水



| | | | |
|----------|--|---|------------------------------|
| 物件名称 | Keyaki Terrace 恵比寿南 303号室 | | |
| 間取り | 2LDK | | |
| 賃貸条件 | 賃料 | 340,000 円/月 | |
| | 管理費/共益費 | 10,000円/月 | |
| | 敷金 | 1ヶ月 | 礼金 1ヶ月 |
| 所在地 | 東京都渋谷区恵比寿南一丁目19番11号 | | |
| 交通 | JR山手線『恵比寿』 | 駅より徒歩 | 5分 |
| | バス乗車 | 分 | 停より徒歩 分 |
| | 東京メトロ日比谷線『恵比寿』 | 駅より徒歩 | 6分 |
| | バス乗車 | 分 | 停より徒歩 分 |
| 建物 | 構造・規模 | 鉄筋コンクリート造 地上7階 地下1階建 | 賃貸戸数 |
| | 専有面積 | 62.78 m ² (18.99 坪) | バルコニー面積 (m ² 坪) |
| 竣工年月 | 2021年3月 | | |
| 入居予定日 | 7月下旬 | | |
| 案内可能日 | 6月下旬 | | |
| 契約期間 | 2年 | | |
| 更新料 | 新賃料の1ヶ月分相当額 | | |
| 駐車場 | 無 | 駐車場備考 | |
| 駐車場料金 | | | |
| 賃貸保証委託契約 | 区分 | 必須 レジデンスプラス(株) 他1社 | |
| | 条件 | 初回保証委託料(最低20,000円)：月額賃料等の50%、2年目以降：9,600円/年 | |
| 保険 | 借家人賠償責任保険を付帯した火災保険にご加入いただけます | | |
| 管理会社 | 毎日興業株式会社 | | |
| その他費用 | 入居時における玄関錠交換代：22,000円(税込) 口座振替事務手数料：110円(税込)/月 退去時における通常清掃費用：69,058円(税込) | | |
| 設備 | 床暖房 エアコン 食洗機 浴室乾燥機 給湯追い焚き BS CS CATV コンロ グリル オートロック 宅配ロッカー | | |
| 備考 | 管理：通勤 保証会社必須(RA/CASA)◆短期解約違約金あり(大手法人相談可)◆駐輪場2台込(追加/区画移動不可) | | |

*お申し込み後、審査の結果お断りする場合がございます。



東京都知事(1)第107725号

株式会社 S - e m i

〒120-0003 東京都足立区東和3-10-10

TEL:03-6761-8784

FAX:03-6740-1058

取引態様
媒介

| | | | | |
|----------|----|----|----|------|
| 手数料負担の割合 | 貸主 | 0% | 借主 | 100% |
| 手数料配分の割合 | 元付 | 0% | 客付 | 100% |

希少! ペット可!!
代々木上原ヒルズ 103 号室

三井ホーム施工築浅物件
小田急線・千代田線 : 代々木上原駅 : 徒歩6分

賃料: 190,000円
管理費: 10,000円

【物件概要】

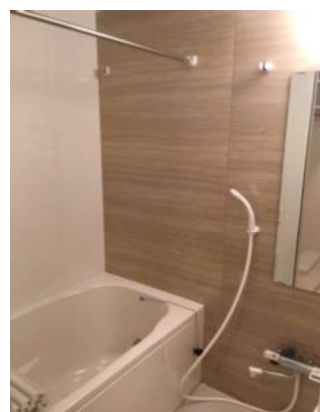
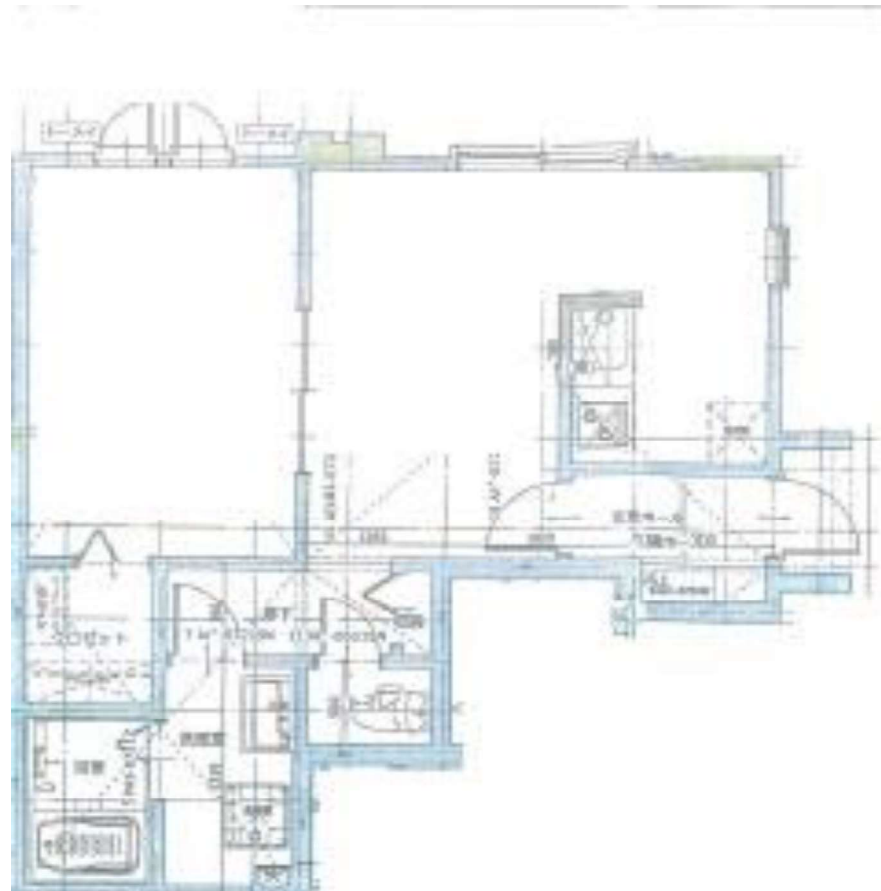
所在地: 東京都渋谷区大山町6-12
構造: 木造 3階建/1階部分
竣工: 2018年10月
間取り: 1LDK (LDK10.7帖、洋室 6.5帖)
面積: 41.26㎡
敷金: 1ヶ月 (ペット飼育の場合 プラス1ヶ月)
礼金: 1ヶ月
償却: ペット飼育の場合は1ヶ月(解約時)
契約期間: 普通借家契約2年
保証会社: 利用可
再契約料: 新賃料1ヶ月
入居: 即入居可能
方位: 南

【備考】

- ・火災保険加入必須 ¥18,000~
- ・駐車場 空き無し
- ・駐輪場 有 一台無料
- ・保証会社利用必須
(エポスカード 初回利用料 50%)
- ・ダストボックス 有
- ・宅配ボックス 有
- ・インターネット CATV イッツコム 導入済
- ・浴室乾燥有

【設備】

- ◆エアコン ◆追い焚き機能付お風呂
- ◆浴室乾燥 ◆ウォシュレット



※図面と現況に相違がある場合は、現況を優先致します。



東京都知事(1)第107725号

株式会社 S-em i

〒120-0003 東京都足立区東和3-10-10

TEL:03-6761-8784

FAX:03-6740-1058

取引態様
媒介

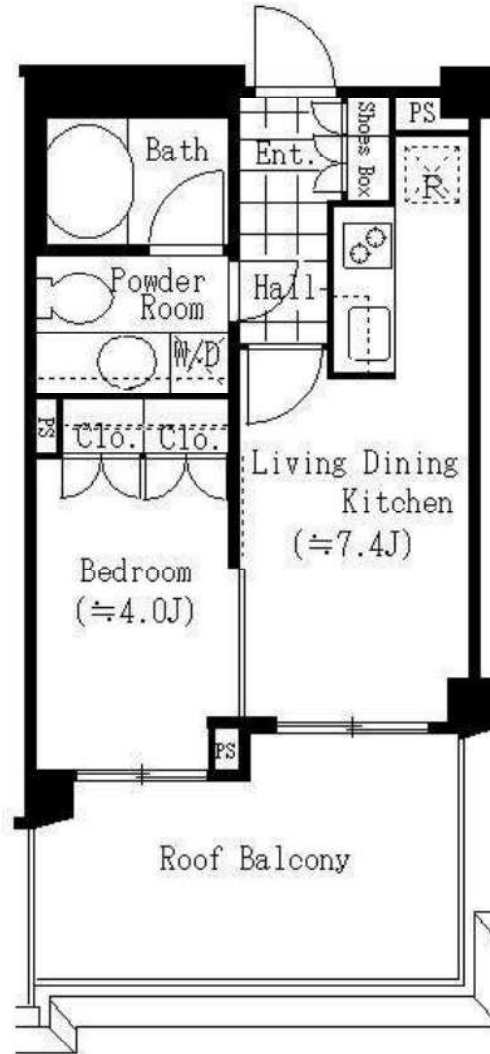
| | | | | |
|--------------|----|----|----|------|
| 手数料 負担の割合 | 貸主 | 0% | 借主 | 100% |
| 手数料 配分の割合 | 元付 | 0% | 客付 | 100% |

賃貸マンション

■建物外観■



■現地案内図■



↓申込書はこちら↓



- ダブルオートロック
- エレベーター
- 液晶テレビ
- インターネット対応
- 宅配ロッカー
- トランクルーム
- CATV
- CSアンテナ
- ルーフバルコニー
- 24時間換気
- エアコン
- フローリング
- 床暖房
- システムキッチン
- 浴室乾燥機
- 洗濯乾燥機
- シャワートイレ

| | | | |
|----------|---|----------------------------------|-----------------------------|
| 物名称 | レジデンスヒルズ神山町 502号室 | | |
| 間取り | 1DK | | |
| 賃料 | 150,000 円/月 | | |
| 管理費/共益費 | 10,000円/月 | | |
| 賃金 | 2ヶ月 | 礼金 | 1ヶ月 |
| 所在地 | 東京都渋谷区神山町38-14 | | |
| 交通 | 東京メトロ千代田線『代々木公園』 | 駅より徒歩 | 9分 |
| | バス乗車 | 分 | 停り徒歩 |
| | 小田急電鉄小田急線『代々木八幡』 | 駅より徒歩 | 10分 |
| | バス乗車 | 分 | 停り徒歩 |
| 建物 | 構造・規模 | 鉄筋コンクリート造 地上3階 地下2階建 | 賃貸戸数 |
| | 専有面積 | 30.39 m ² (9.19 坪) | バルコニー面積 (m ² 坪) |
| 竣工年月 | 2005年10月 | | |
| 入居予定日 | 6月中旬 | | |
| 案内可能日 | 即可 | | |
| 契約期間 | 2年 | | |
| 更新料 | 新賃料の1ヶ月分相当額 | | |
| 駐車場 | 無 | 駐車場備考 | |
| 駐車場料金 | | | |
| 賃貸保証委託契約 | 区分 | | |
| 条件 | | | |
| 保険 | 借家人賠償責任保険を付帯した火災保険にご加入いただけます。 | | |
| 管理会社 | 株式会社エム・エル・ビー | | |
| その他 | | | |
| 設備 | 床暖房 エアコン 洗濯機 乾燥機 浴室乾燥機 BS CS CATV コンロ グリル オートロック 宅配ロッカー | | |
| 備考 | ピアノ相談可 管理：巡回 ペット・喫煙不可/ トランクルーム有 (賃料込み) / 保証会社利用必須 (Casa) ※大手法人以外 | | |

※図面と現況に相違がある場合は現況優先と致します。

*お申し込み後、審査の結果お断りする場合がございます。



東京都知事(1)第107725号

株式会社 S - e m i

〒120-0003 東京都足立区東和3-10-10

TEL:03-6761-8784

FAX:03-6740-1058

取引態様
媒介

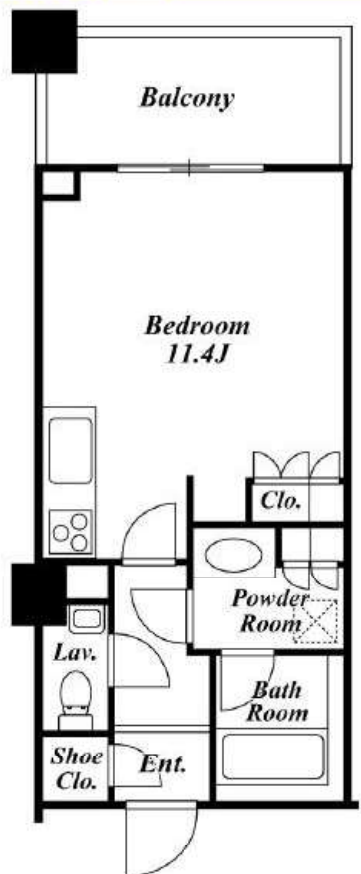
| | | | | |
|--------------|----|----|----|------|
| 手数料 負担の割合 | 貸主 | 0% | 借主 | 100% |
| 手数料 配分の割合 | 元付 | 0% | 客付 | 100% |

KDX代官山レジデンス 102号室

東京都渋谷区猿楽町7-1

最寄駅 **東横線 代官山駅 徒歩7分**
 山手線 渋谷駅 徒歩11分
 日比谷線 中目黒駅 徒歩16分

2駅利用可
 2沿線利用可



※2階の同じ間取タイプを撮影。仕様が異なることがあります。

間取(帖) 洋:11.4

| | | |
|--------------|--|-----------------|
| 1ROOM | 月額賃料 | 164,000円 |
| 管理費 | 別 10,000円 | |
| 敷金 | 賃料の1ヶ月 | |
| 礼金 | 無 | |
| 契約期間 | 引渡し日より2年間 | |
| 更新料 | 新賃料の1ヶ月相当額 | |
| 物件概要 | 専有面積 | 33.79㎡(10.22坪) |
| | バルコニー | 7.8㎡ |
| 竣工年月 | 2003年02月 | |
| 構造規模 | 鉄筋コンクリート造 | |
| (総戸数) | 6階建 地下2階 (83戸) | |
| 所在階 | 1階部分 | |
| 駐車場 | 有 1台 55,000円(税込) | |
| | 敷金: 無 | 礼金: 無 |
| 条件 | 事務所不可 / 住居兼事務所不可 / ペット不可 | |
| トランクルーム | 無 | |
| テレビ 共視聴 | CATV:有 | |
| 入居可能日 | 予定:2022年07月25日 | |
| 耐震構造 | 新耐震基準適合 | |
| 保証会社 | 利用必須(オリコクレジット/日本セーフティ)※別途保証委託料及び保証更新料がかかります。 | |


東横線「代官山」駅徒歩7分。山手線「渋谷」駅徒歩9分の好立地。エントランスはリノベーション済み(2012年12月)で、高級感が溢れます。地下駐車場から直接エレベーターで住戸へアクセスが可能です。

エレベーター・オートロック・防犯カメラ・宅配BOX・日勤管理・敷地内ゴミ置場・閑静な住宅街。管理員日勤管理。宅配BOX。駐輪場有り。共用部 駐車場【有 全29台 平置/機械式/屋根有/地下/シャッター 大型 L5050 W1850 H1550 2000KG。中型 L4850 W1800 H1550 1700KG 空き状況要確認】

キャンペーン情報
 ■敷金1ヶ月(保証会社利用の場合)
 ■礼金0ヶ月(#113/104) ■FR1ヶ月(#113)
 <2022年5月末までの契約開始に限る>
 備考等 ■短期解約違約金が発生する場合は■入居時鍵交換費用16,500円(税込) ●保証会社を利用しない場合、敷金2ヶ月

専用部 システムキッチン・ガスコンロ・グリル付き・コンロ3口・給湯・全面フローリング・クローゼット・シューズクローゼット・エアコン・オートバス・追焚・浴室乾燥機・バストイレ別・洗面所独立・室内洗濯機置場・セキュリティ・モニター付インタホン・ディンプルキー・インターネット

※借家人賠償保険へのご加入が必須です。 ※図面と現況に差異がある場合は現況を優先すること致します。 ※短期解約時、違約金が発生する場合がございます。 ※家具付き物件を除き家具・小物等は含まれません。 ※携帯電話の電波状況は室内にてご使用される携帯電話でご確認下さい。 ※駐車場の利用可否は実際に駐車される車両でご確認下さい。 ※駐車場空き状況はお問合せ下さい。



東京都知事(1)第107725号

株式会社 S - e m i

〒120-0003 東京都足立区東和3-10-10

TEL:03-6761-8784

FAX:03-6740-1058

| | | | | | |
|------|----------|----|----|----|------|
| 取引態様 | 手数料負担の割合 | 貸主 | 0% | 借主 | 100% |
| 媒介 | 手数料配分の割合 | 元付 | 0% | 客付 | 100% |

| | | | |
|-------|-------------------|----------|---|
| マンション | パークハビオ渋谷 | 7階 712号室 | «交通» JR山手線 渋谷駅 徒歩3分 東京メトロ半蔵門線 渋谷駅 徒歩4分 東京メトロ銀座線 渋谷駅 徒歩5分 |
| 1LDK | 東京都渋谷区渋谷3丁目10番18号 | | |

ペット飼育・楽器演奏応相談

エアコン・照明器具設置済



※掲載情報と現状が異なる場合は、現状が優先となります。

| | | | |
|---------|--------------------------------------|-------|--|
| 駐車場 | 敷地内有り/機械式・平置/月額28,600~55,000円/サイズ制限有 | 共用部設備 | モニター付オートロック/エレベータ/宅配ロッカー/敷地内ごみ置き場/防犯カメラ |
| 駐輪場 | 敷地内有り/2段ラック式/月額330~440円/シール有 | 回線設備 | 地上デジタル (ITSCOMにて対応※①有料放送別途契約要)/BSアンテナ (※①)/CSアンテナ (※①)/インターネット接続可 (有※) |
| バイク置場 | 敷地内有り/月額3,300~5,500円/サイズ制限有 | 公共設備 | 電気:東京電力 水道:公営 ガス:都市ガス 排水:公共下水 |
| トランクルーム | 無 | | |

※上記付属施設は空き状況が変わることがあります。空き状況およびサイズは別途ご確認ください。

| | | | |
|-------|----------|-----|---------|
| 賃料 | 228,000円 | 管理費 | 12,000円 |
| その他月額 | - | | |

| | | | |
|-------|--|------|-----------|
| 敷金 | 1か月 | | |
| 礼金 | 1か月 | 更新料 | 新賃料の1か月 |
| 鍵交換費用 | 契約時必須/16,500円 | | |
| 構造 | 鉄筋コンクリート造 | | |
| 規模 | 地上14階 地下1階 | 築年月 | 2012年02月 |
| 専有面積 | 41.02㎡ (12.4坪) | 方位 | 南東 |
| 契約種類 | 普通賃貸借:2年 | 損害保険 | 火災保険 加入必須 |
| 入居時期 | 2022年06月上旬 ※解約日:2022年05月14日 | | |
| 保証会社 | 必須:日本セーフティー【初年度委託料:賃料等合計額の30%(最低保証料1.2万円)2年目以降:1年毎1万円】 | | |
| 利用の制限 | ペット相談可(小型犬・猫計2匹迄/敷金1か月積増) 楽器相談可(10~20時/連続演奏1時間以内/消音機能付きに限る) SOHO相談可(登記・不特定多数来訪業種・営業看板設置何れも不可/敷金1か月積増/保証料・保険料要確認)/LGBTフレンドリー/民泊不可 | | |
| 専有部設備 | インターフォン(モニター付)/シューズインクロー/バルコニー/洗浄便座/24時間換気システム/ガス給湯器/追焚機能/室内洗濯機置場/BT別/洗面所独立/浴室乾燥機/収納付三面鏡付洗面化粧台/システムキッチン/ガスコンロ/2口/備付食器棚/エアコン2基/クロゼット/リネン庫/火災警報器等/各居室照明/全室フローリング/ピクチャーレール/マルチメディアコンセント | | |
| 解約予告 | 2か月前 | | |
| 退去時費用 | 室内クリーニング費用 借主負担 | | |
| 備考 | ※インターネット設備問合先【運営会社:リベロ】0120-793-700問合No. Y0015-350をお伝え下さい/保証会社未使用時敷金2か月/SOHO利用の場合(初年度委託料:賃料等合計額の100%(最低保証料4万円)2年目以降:1年毎4万円、火災保険:住宅用および事業用保険加入要※詳細要確認) | | |

※課税対象費用は消費税等を含んだ額を表示しています。



東京都知事(1)第107725号

株式会社 S-em i

〒120-0003 東京都足立区東和3-10-10

TEL:03-6761-8784

FAX:03-6740-1058

取引態様
媒介

| | | | | |
|----------|----|----|----|------|
| 手数料負担の割合 | 貸主 | 0% | 借主 | 100% |
| 手数料配分の割合 | 元付 | 0% | 客付 | 100% |

ル・コート松濤

| 号室 | 賃料 |
|-----|----------|
| 203 | 380,000円 |



図面が現状と異なる場合は現状優先とします。
更新料:新賃料の1ヶ月分

| | | | |
|------|--|-------|------|
| 管理費 | 50,000円 | | |
| 敷金 | 0ヶ月 | 礼金 | 1ヶ月 |
| 所在地 | 東京都渋谷区 松濤1丁目22-13 | | |
| 交通 | JR山手線 渋谷 徒歩10分 京王井の頭線 神泉 徒歩5分 東急東横線 渋谷 徒歩10分 | | |
| 構造 | 鉄筋コンクリート(RC造) 3階建 | | |
| 専有面積 | 121.57㎡ | 開口部方位 | 南東 |
| 総戸数 | 7戸 | 間取り | 2LDK |
| 築年月 | 1978/05 | 契約期間 | 2年 |
| 入居日 | 即 | | |
| 設備等 | 都市ガス, 公共下水, 追い焚き機能, ガスコンロ, システムキッチン, エレベーター, エアコン, 外国人相談, 角部屋, 独立洗面台, 防犯カメラ, 温水洗浄便座, ルームシェア相談, 光ファイバー, 各居室照明, TV付バス, オートバス, 食洗機, 24時間ゴミ出し可 | | |
| 備考 | インターネット使用(工事を含む)、BS・CS・CATVの視聴には別途料金が発生する場合があります。 駐輪場、バイク置場、駐車場等の料金、共用部の設備については建物管理会社へお問合せ下さい。 鍵交換料: 27,500円(税込) 解約予告: 1ヶ月前 | | |

★保証会社利用必須★

保証会社: 日本トラストコーポレーション保証
初回保証料: 総賃料の80%+月額保証料: 総賃料の1%
※その他の保証会社をご利用いただく場合がございます。

- ◇貸主指定火災保険17,000円～
- ◆退去時にクリーニング費用146,410円(税込)別途支払

《契約時の必要書類》

申込人: 身分証のカラーコピー・住民票
入居者: 顔写真付き身分証のカラーコピー(もしくは住民票+顔写真)



東京都知事(1)第107725号

株式会社 S-em i

〒120-0003 東京都足立区東和3-10-10

TEL:03-6761-8784

FAX:03-6740-1058

取引態様
媒介

| | | | | |
|----------|----|----|----|------|
| 手数料負担の割合 | 貸主 | 0% | 借主 | 100% |
| 手数料配分の割合 | 元付 | 0% | 客付 | 100% |

東京メトロ銀座線「外苑前」駅 徒歩8分「表参道」駅 徒歩約13分
都営大江戸線「国立競技場」駅 徒歩約11分

月額
賃料 **390,000**円
(管理費別)

THE COURT神宮外苑 727号室

外苑前エリアで新国立競技場が目の前にある、2020年1月に完成の総戸数458戸の大規模分譲賃貸タワーマンションです
共用施設も充実しており、ゲストルームやキッズルーム、ガーデンラウンジ、クラブラウンジ、フィットネスルームなどがあります。



| | | | |
|----------------------|---|------------|-------------|
| 所在地 | 東京都渋谷区神宮前2丁目2-39 | | |
| 築年 | 2020年1月 | | |
| 建物構造 | 鉄筋コンクリート(RC)地上23階地下1階建 | | |
| 専有面積 | 56.77㎡(概忠) | | |
| 種類 | 居室 | 所在階 | 7階 |
| 間取り | 2LDK | バルコニー | 有 |
| 敷金 | 1ヶ月 | 礼金 | 1ヶ月 |
| 賃料 | 390,000円 | | |
| 管理費 | 別20,000円 | | |
| 契約期間 | 普通借家契約2年 | | |
| 保険 | 要加入：当社指定の火災保険要加入 ROOM GUARD Be (2年間¥18,000～ 税込) | | |
| 保証会社 | 要加入(エポスカード ROOM iD) ※初回月額賃料の40% 次年度以降¥14,000 | | |
| 24時間 駆け付け サービス | くらしーど24 (2年間 税込16,500円) | | |
| 入居可能 時期 | 2022年7月1日～ | 内見可能 時期 | 2022年6月13日～ |
| 設備 | 都市ガス・公営水道・公共下水 | | |
| その他 | 社宅代行契約/外国籍契約 可 ※保証会社の外国人プラン適用の場合、 保証料60%・月次保証料賃料の2% | | |



※図面と現況が異なる場合は現況を優先させていただきます。



<設備内容>

- 【共有部】
オートロック エレベーター 宅配ロッカー 自転車置き場要確認(申込制)1台220円(税込) フィットネスルーム(利用料別途 500,000円/年)
- 【専有部】
TVモニターホン フローリング システムキッチン(ガス) バストイレ別 ウォシュレット 独立洗面台 浴室乾燥機 追い焚き 室内洗濯機置場
クローゼット ウォークインクローゼット シューズインクローゼット エアコン ディスホーザー 床暖房 浄水器 食器洗浄機
BS CS CATV インターネット 光ファイバー 地デジ
- 【ペットNG、喫煙NG、楽器NG】 【特典：カーテン・照明器具付き】



東京都知事(1)第107725号

株式会社 S - e m i

〒120-0003 東京都足立区東和3-10-10

TEL:03-6761-8784

FAX:03-6740-1058

取引態様
媒介

| | | | | |
|--------------|----|----|----|------|
| 手数料 負担の割合 | 貸主 | 0% | 借主 | 100% |
| 手数料 配分の割合 | 元付 | 0% | 客付 | 100% |

賃貸マンション

■建物外観■



ペット可物件

宅配BOX 有
不在時も安心



■現地案内図■



※図面と現況に相違がある場合は現況優先と致します。

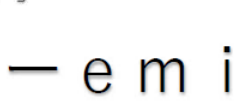
パークアクシスプレミア表参道

フィットネスルーム有
ペット飼育可



Park Axis
PREMIER
OMOTESANDO

東京メトロ銀座線/千代田線/半蔵門線「表参道」駅徒歩4分



| | | | |
|----------|--|---|-----------------------------|
| 物件名称 | パークアクシスプレミア表参道 503号室 | | |
| 間取り | 1LDK+WIC | | |
| 賃貸条件 | 賃料 | 630,000 円/月 | |
| | 管理費/共益費 | 無 | |
| | 敷金 | 1ヶ月 | 礼金 1ヶ月 |
| 所在地 | 東京都渋谷区神宮前四丁目9番17号 | | |
| 交通 | 東京メトロ銀座線『表参道』 | 駅より徒歩 | 4分 |
| | バス乗車 | 分 | 停り徒歩 分 |
| | 東京メトロ千代田線『表参道』 | 駅より徒歩 | 4分 |
| | バス乗車 | 分 | 停り徒歩 分 |
| 建物 | 構造・規模 | 鉄筋コンクリート造 地上4階 地下2階建 | 賃貸戸数 |
| | 専有面積 | 73.90 m ² (22.35 坪) | バルコニー面積 (m ² 坪) |
| 竣工年月 | 2017年7月 | | |
| 入居予定日 | 6月上旬 | | |
| 案内可能日 | 即可 | | |
| 契約期間 | 2年 | | |
| 更新料 | 新賃料の1ヶ月分相当額 | | |
| 駐車場 | 有 | 駐車場備考 | |
| 駐車場料金 | 66,000円(税込) / 月 | | |
| 賃貸保証委託契約 | 区分 | 必須 レジデントフィナンシャル(株) 他1社 | |
| | 条件 | 初回保証委託料(最低20,000円) : 月額賃料等の50%、 2年目以降 : 9,600円/年 | |
| 保険 | 借家人賠償責任保険を付帯した火災保険にご加入いただきます | | |
| 管理会社 | グローバルコミュニティ株式会社 東京支社 | | |
| その他費用 | 入居時における玄関錠交換代 : 22,000円(税込) 口座振替事務手数料 : 110円(税込) / 月 退去時における通常清掃費用 : 81,290円(税込) | | |
| 設備 | 床暖房 エアコン 洗濯機 食洗機 浴室乾燥機 給湯追い焚き CATV コンロ グリル オープン オートロック 宅配ロッカー | | |
| 備考 | ピアノ相談可 ペット相談可 フロント管理 : 通勤 保証会社利用必須 (RA・CASA)、ラック式駐輪場 1100円(税込)、ペット飼育可 (小型犬or猫1匹まで or中型犬1匹まで・敷金1ヶ月積増) | | |

*お申し込み後、審査の結果お断りする場合がございます。



東京都知事(1)第107725号

株式会社 S-em i

〒120-0003 東京都足立区東和3-10-10

TEL:03-6761-8784

FAX:03-6740-1058

取引態様
媒介

| | | | | |
|--------------|----|----|----|------|
| 手数料 負担の割合 | 貸主 | 0% | 借主 | 100% |
| 手数料 配分の割合 | 元付 | 0% | 客付 | 100% |

賃貸マンション

■建物外観■



アップライトピアノ可

※その他楽器不可

■現地案内図■



※図面と現況に相違がある場合は現況優先と致します。

PARK EAST YOYOGI **パーク・イースト代々木** For Rent

東京メトロ千代田線 小田急小田原線
『代々木公園』駅 徒歩7分 / 『代々木八幡』駅 徒歩7分

駐輪場1台無料
FREE
BIKE
PARKING LOT x1



- フローリング
- エアコン
- 追い焚き
- BSアンテナ
- ガスコンロ(3口)
- グリル
- システムキッチン
- 管理入退回
- 南向き
- 相談可
- メゾネット
- 相談可
- 自転車相談
- 駐輪場相談
- ピアノ/勉強可
- 引越挨拶有り
- 24h
- お買い得おまかせ窓口

| | | | |
|---------|-------------------|-----|----------|
| 物件名称 | パーク・イースト代々木 201号室 | | |
| 間取り | 2LDK | | |
| 賃料 | 220,000 円/月 | | |
| 管理費/共益費 | 10,000円/月 | | |
| 貸賃条件 | 敷金 | 2ヶ月 | 礼金 1.5ヶ月 |

| | | | |
|-----|--------------------|-------|--------|
| 所在地 | 東京都渋谷区富ヶ谷一丁目30番27号 | | |
| 交通 | 東京メトロ千代田線『代々木公園』 | 駅より徒歩 | 7分 |
| | バス乗車 | 分 | 停り徒歩 分 |
| | 小田急電鉄小田原線『代々木八幡』 | 駅より徒歩 | 7分 |
| | バス乗車 | 分 | 停り徒歩 分 |

| | | | | |
|-------|---------|-----------------------------------|---------|------------------------|
| 建物 | 構造・規模 | 鉄筋コンクリート造 地上3階 地下1階建 | 賃貸戸数 | |
| | 専有面積 | 69.53 m ² (21.03 坪) | バルコニー面積 | m ² (坪) |
| 竣工年月 | 1998年1月 | | | |
| 入居予定日 | 7月下旬 | | | |
| 案内可能日 | 6月下旬 | | | |
| 契約期間 | 2年 | | | |
| 更新料 | 無 | | | |
| 駐車場 | 無 | 駐車場備考 | | |

| | | |
|----------|----|---|
| 駐車料金 | 区分 | 必須 レジデントプラス(株) 他1社 |
| 賃貸保証委託契約 | 条件 | 初回保証委託料(最低20,000円)：月額賃料等の50%、2年目以降：9,600円/年 |

保険 借家人賠償責任保険を付帯した火災保険にご加入いただきます

管理会社 株式会社エム・エル・ビー 新百合ヶ丘店

その他費用 入居時における玄関錠交換代：22,000円(税込)
口座振替事務手数料：110円(税込)/月
退去時における通常清掃費用：76,483円(税込)

設備 エアコン 給湯追い焚き BS コンロ
グリル 宅配ロッカー

備考 ピアノ相談可 管理：巡回
保証会社利用必須(RA・Casa)◆1年未満解約
違約金有(1ヶ月/大手法人相談可)◆駐輪場
1住戸1台まで

※お申し込み後、審査の結果お断りする場合がございます。



東京都知事(1)第107725号

株式会社 S - e m i

〒120-0003 東京都足立区東和3-10-10

TEL:03-6761-8784

FAX:03-6740-1058

取引態様
媒介

| | | | | |
|--------------|----|----|----|------|
| 手数料 負担の割合 | 貸主 | 0% | 借主 | 100% |
| 手数料 配分の割合 | 元付 | 0% | 客付 | 100% |

賃貸マンション

■建物外観■



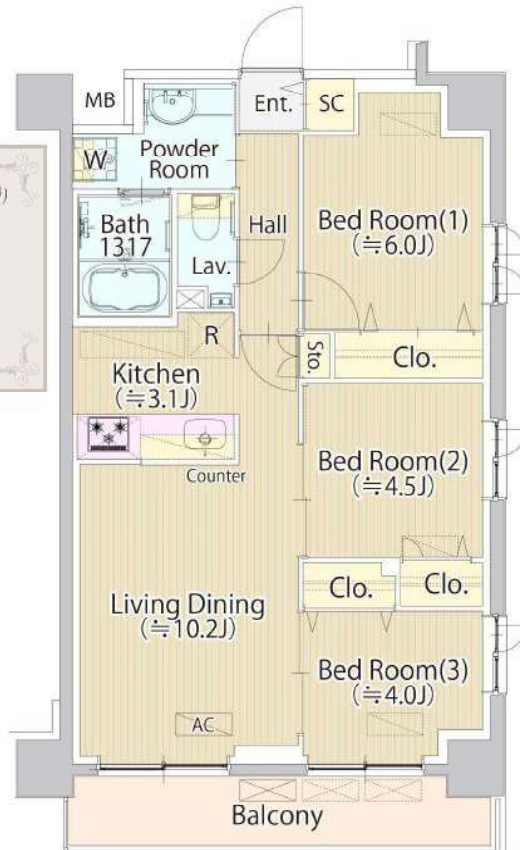
宅配ロッカー有り
不在時でも安心
Home delivery lockers available



■現地案内図■



※図面と現況に相違がある場合は現況優先と致します。



Room Photo



| | | | |
|---------|-------------------------|----|---|
| 物名称 | SASAZUKA TODAY 401号室 | | |
| 間取り | 3LDK | | |
| 賃料 | 賃料 238,000 円/月 | | |
| 管理費/共益費 | 10,000円/月 | | |
| 敷金 | 1ヶ月 | 礼金 | 無 |

| | | | |
|----------|---|---|---------|
| 所在地 | 東京都渋谷区幡ヶ谷三丁目73番18号 | | |
| 交通 | 京王電鉄京王線『幡ヶ谷』 | 駅より徒歩 | 10分 |
| | バス乗車 | 分 | 停り徒歩 分 |
| | 京王電鉄京王線『笹塚』 | 駅より徒歩 | 14分 |
| | バス乗車 | 分 | 停り徒歩 分 |
| 建物 | 構造・規模 | 鉄筋コンクリート造 地上5階建 | 賃貸戸数 |
| | 専有面積 | 61.30 m ² (18.54 坪) | バルコニー面積 |
| 竣工年月 | 2020年2月 | | |
| 入居予定日 | 2022年5月21日以降 | | |
| 案内可能日 | 即可 | | |
| 契約期間 | 2年 | | |
| 更新料 | 新賃料の1ヶ月分相当額 | | |
| 駐車場 | 無 | 駐車場備考 | |
| 駐車場料金 | 区分 必須 レジデントプラス(株) 他1社 | | |
| 賃貸保証委託契約 | 条件 | 初回保証委託料(最低20,000円): 月額賃料等の50%、 2年目以降: 9,600円/年 | |
| 保険 | 借家人賠償責任保険を付帯した火災保険にご加入いただけます | | |
| 管理会社 | グローバルコミュニティ株式会社 東京支社 | | |
| その他費用 | 入居時における玄関錠交換代: 22,000円(税込) 口座振替事務手数料: 110円(税込)/月 退去時における通常清掃費用: 67,430円(税込) | | |
| 設備 | エアコン 浴室乾燥機 給湯追い焚き BS CS コンロ グリル オートロック 宅配ロッカー | | |
| 備考 | 管理: 通勤 | | |

*お申し込み後、審査の結果お断りする場合がございます。



東京都知事(1)第107725号

株式会社 S-em i

〒120-0003 東京都足立区東和3-10-10

TEL:03-6761-8784

FAX:03-6740-1058

取引態様
媒介

| | | | | |
|--------------|----|----|----|------|
| 手数料 負担の割合 | 貸主 | 0% | 借主 | 100% |
| 手数料 配分の割合 | 元付 | 0% | 客付 | 100% |

| | |
|-------------|-------|
| 建物種別 | マンション |
| プライムスクエアシティ | |
| 402号室 | 3LDK |

■コナミスポーツクラブ恵比寿利用無料 ※16歳以上入居者限定
 ■コンシェルジュあり(9時～18時)
 ■水道/給湯/空調利用料別途徴収 ■指定保証会社利用必須
 ※一部法人契約除く・敷金積み増し

| | | | |
|--|-----------|--------|---------|
| 賃料 | 870,000 円 | 共益費 | 0 円 |
| 貸賃条件 | 敷金 1ヶ月 | 礼金 0ヶ月 | 償却金 0 円 |
| 契約者・入居者専用会員制サービス「リーブル」にご加入いただきます ※法人契約者対象外(入居者は対象となります) ※登録無料 | | | |



物件外観図

オートロック

コンシェルジュ
(フロントサービス)

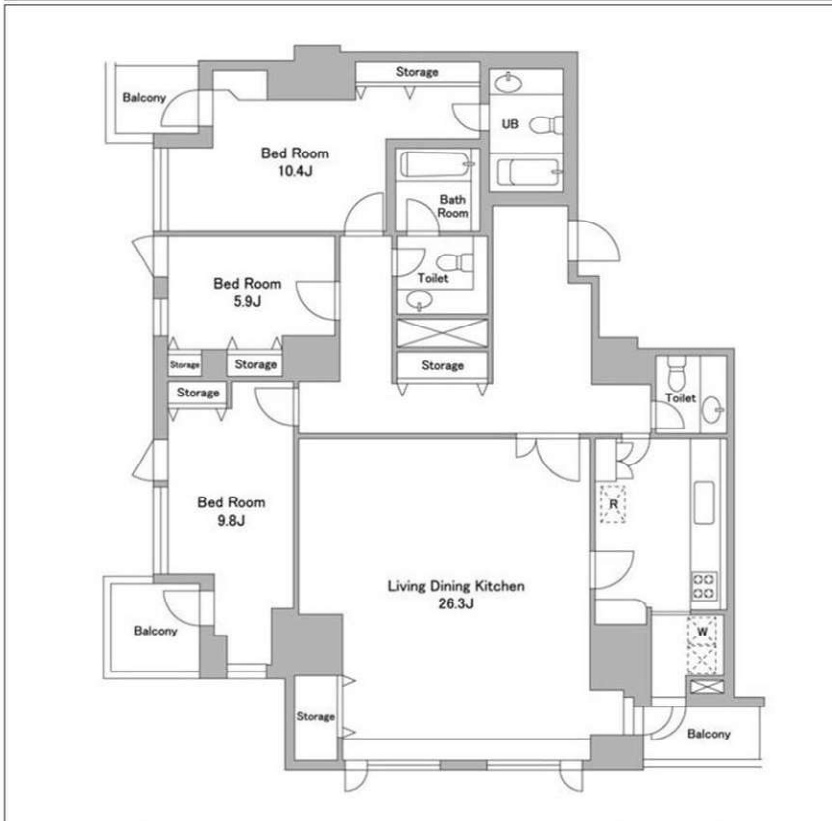
エレベータ

トランク
ルーム

屋内駐車場

物件周辺図

※図面と現状に相違がある場合は現状優先とします。



入居可能日 2022年06月下旬 (工事の進捗等により変更有) 内覧 可

※消費税法の改定により税率が改定された場合には、変動後の税率により計算する事とします。

| | |
|---------|---|
| 契約期間 | 定期借家 3年0ヶ月 |
| 所在地 | 東京都渋谷区広尾1丁目1-7 |
| 交通 | JR山手線 恵比寿駅 徒歩6分 東京メトロ日比谷線 恵比寿駅 徒歩6分 |
| 建物 | 構造・規模 鉄筋コンクリート造 地上13階 地下2階建 専有面積 161.90㎡ (48.97坪) |
| 築年月 | 1997年01月 |
| 戸数 | 総戸数 65戸 賃貸戸数 62戸 (住居) |
| 保証会社 | 保証会社利用 必須 保証会社名 SBIギランティ 保証料: 賃料等の40%(最低2万円)、2年目: 8,000円/年 保証会社利用 必須 保証会社名 オリコフォレントインシュア 保証料: 賃料等の40%(最低2万)、月次保証料: 賃料等の1%(更新料無) 保証会社利用 保証会社名 |
| 設備 | <共有設備> 給湯設備, 宅配BOX, メールボックス, フロントサービス, オートロック, トランクルーム(有料), 自転車置場(無料), 防犯カメラ, ごみ置場, 管理人有(日勤), エレベーター4基 <専有設備> セントラル冷暖房, カラーモニター付インターホン, システムキッチン(4口コンロ), デイスボード, アップライトピアノ相談 |
| コメント | |
| 回線 | CATV対応可, インターネット対応可 |
| 初期費用 | 損害保険料 14,110 円 鍵交換代 22,000 円 |
| ランニング費用 | |
| 他一時金 | 清掃費 165,000 円 エアコン清掃費 |

東京都知事(1)第107725号

株式会社 S - e m i

〒120-0003 東京都足立区東和3-10-10

TEL:03-6761-8784

FAX:03-6740-1058

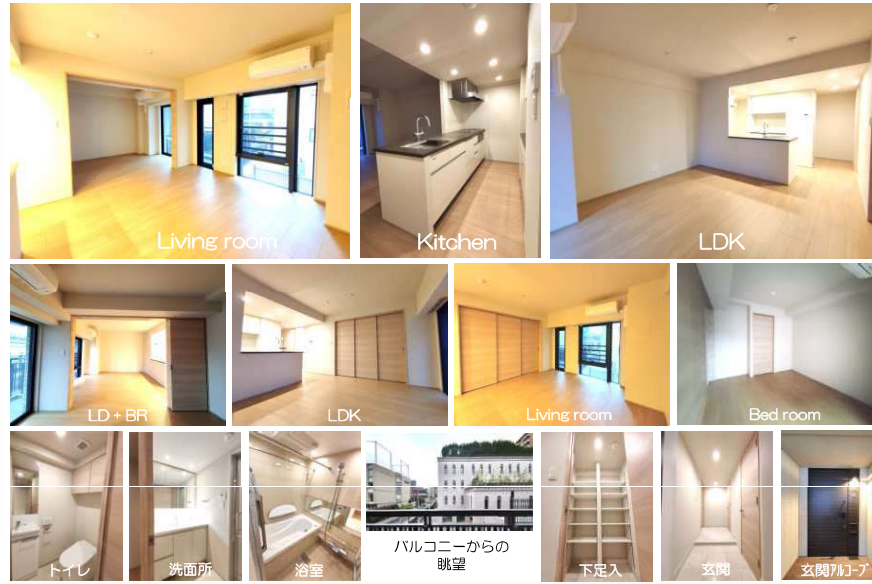
| | | | | | |
|------|----------|----|----|----|------|
| 取引態様 | 手数料負担の割合 | 貸主 | 0% | 借主 | 100% |
| 媒介 | 手数料配分の割合 | 元付 | 0% | 客付 | 100% |

Open Residencia HIROO The House North Court



《街並みを優美に変える格調高いデザインの外観》

★広尾駅へ徒歩3分の駅至近でありながら外苑西通りを一本入った閑静な立地 ★24時間セキュリティシステムを備えた強固な防犯体制・ホームセキュリティの「ALSOK」採用



| | |
|------|---|
| 名称 | オープンレジデンス 広尾ザ・ハウス North Court (4F) |
| 間取 | 1LDK |
| 賃貸条件 | 賃料 340,000 円 |
| | 共益費 20,000 円 |
| 敷金 | 敷金 1ヶ月 礼金 1ヶ月 |
| | ※書類作成費用: 11,000円/税込 |
| | ※保証会社: 加入希望 |
| 所在地 | 〒150-0012 東京都渋谷区広尾4-2-14 |
| 交通 | ■日比谷線 『広尾』駅 徒歩3分 |
| | ■大江戸線 『六本木』駅 徒歩16分(1e出入口) |
| 建物 | 構造・規模 RC造 地下2階・地上4階建(北)※登記簿上の表記 ※所在階の4階部分は、登記簿上2階に該当 |
| | 専有面積 50.04 m² (約 15.13坪) |
| 施工年月 | 平成31年(2019年)1月 |
| 契約形態 | 普通借家2年契約 |
| 更新料 | 新賃料1ヶ月分 |

★高級分譲 低層 マンション

～自然溢れる有栖川宮記念公園～
現地より約570m

《《アクセス》》
◎東京外日比谷線『広尾』駅 徒歩3分

◎東京外日比谷線『乃木坂』駅 徒歩18分
◎東京外日比谷線『六本木』駅 徒歩16分(1C出口)
◎南北線/大江戸線『麻布十番』駅 徒歩18分
◎銀座線/半蔵門線『表参道』駅 徒歩22分(5A出口)



築浅
2019年
1月築

大型複合施設や美術館、飲食店
公園・スパ等が身近に揃った街
～渋谷区広尾～

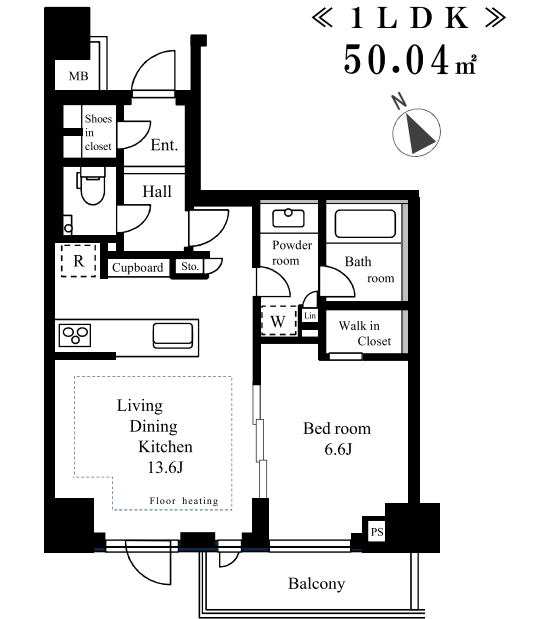
- 《近隣利便施設》
- 六本木ヒルズ (約1030m/徒歩13分)
 - 東京ミッドタウン (約1700m/徒歩21分)
 - 有栖川宮公園(約570m/徒歩7分)
 - ◎カサハシ麻布広尾カネビル (約108m/2分)
 - ◎まいばすけっと西麻布 (380m/徒歩5分)
 - ◎明治屋広尾店 (約470m/徒歩6分)
 - ◎成城石井 (約690m/徒歩9分)
 - ◎ファミリーマート (約210m/徒歩3分)
 - ◎日赤医療センター (約335m/徒歩5分)
 - ◎広尾病院 (約855m/徒歩11分)

4階

◆気持のいい南西向のリビング・オープンキッチン
◆充実機能と質感を備えた室内設備
◆リビングダイニングには、TES式床暖房付
◆浴室暖房機・ミストサウナ付
◆大容量の収納カーウォークインクローゼット
◆シューズインクローゼット

《物件の特徴・その他》

◆ペット飼育相談(敷金増・償却1ヶ月)



| | |
|---|--|
| 管理会社 | ㈱東急コミュニティー 0120-011-109 管理方式: 日勤(月火木土8am-12pm) 6419-3677 |
| 駐車場 | ・駐車場: 満車 (4万円~4.5万円) <駐車場現空&サイズ> 機械地上1段: 長5.3幅1.95高2.1重2.3 4.3万円 機械地下1段: 長5.3幅1.95高1.75重2.3 4.2万円 機械地下2段: 長5.3幅1.95高1.75重2.3 4.0万円 身障者平置: 長5.0幅3.5高2.1重2.3 4.5万円 【駐輪場】有(400円) 複数台空有 4/9付 【バイク】有(3千円) ※最新空状況優先 【トラックルーム】空無 (2千円~4千円) |
| 現況 | 空 |
| 引渡し | 即 |
| 設備・他 | <ul style="list-style-type: none"> *システムキッチン/食洗機 / 3口ガスコンロ *追焚機能付オートバス *浴室換気暖房乾燥機付 *ミストサウナ *床暖房(LD) *エアコン *TVモニター付インターホン *宅配ボックス *オートロック/防犯カメラ *エレベーター *敷地内ゴミ置場(24H) *ホームセキュリティ「ALSOK」採用 <p>【ペット飼育】相談 敷増・償却1ヶ月 犬猫: 体長60cm、体重15kg以内 2匹迄 【楽器】相談 (演奏不可時間: 9pm~翌9am) 【インターネット】つながりネットコミュニケーションズ 【TV】スカパーJSAT機 BS/CS視聴可・有料CH別途契約 ※所在階は4階ですが 建築基準法上では2階部分に該当します</p> |
| ※図面・物件概要・設備と現況が異なる場合は現況を優先 ※契約時には規定の仲介手数料を申し受けます | |

パークハビオ渋谷本町レジデンス - 519号室 265,000円

敷金:2ヶ月
礼金:なし

大江戸線 西新宿五丁目 徒歩 7分

京王線(新線含む) 初台 徒歩 13分

共益費等: 12,000円 丸ノ内線方南支線 中野新橋 徒歩 12分



| | | | |
|-------|---|-------|--------------|
| 所在地 | 東京都渋谷区本町4丁目22-10 | | |
| 間取詳細 | 2LDK/LDK(15.5畳) 洋(5.7畳) 洋(6.6畳) | | |
| 構造・階建 | RC5階/13階建(地下1階) | | |
| 入居時期 | 2022年5月下旬 | 更新料 | 1ヶ月 |
| 専有面積 | 60.6㎡ | 建物種別 | マンション |
| 開口向き | 南 | 築年月 | 2011年5月 |
| 損保 | 要3.1万円2年 | 連帯保証人 | 不要+保証会社利用が必要 |
| 保証会社 | 加入要(当社指定:初期費用は賃料等の40%、月次保証料は賃料等の1%。その他保証会社条件有) | | |
| 契約期間 | 普通賃貸借(2年) | | |
| 駐車場 | - | | |
| その他費用 | 入居時鍵交換費用22,000円(入居時)、M-REAL ⁺ レミィA会費2年16,500円(入居時) | | |
| 入居諸条件 | ペット相談 楽器相談 | | |
| 周辺施設 | サミットストア渋谷本町店まで28m スギ薬局中野南台店まで191m ファミリーマート渋谷本町二丁目店まで220m ベスト電器BFS中野川島店まで557m | | |
| 設備 | ガス:都市、バス、トイレ、室内洗濯機置場、IH3口、バストイレ別、追焚、浴室乾燥機、洗面所独立、洗浄便座、システムキッチン、グリル、バルコニー、バルコニー面積12.6㎡、フローリング、全室エアコン、床暖房、シューズボックス、TVモニタ付ドアホン、オートロック、エレベータ、宅配ボックス、駐輪場、バイク置場、インターネット接続可(光)、BS、CATV、防犯カメラ、フロントサービス、24時間ゴミ出し可 | | |
| 備考 | 退去時清掃実費、大手法人保証会社不要、ペットSOHO敷金1ヶ月増、駐車場は要問合せ、3駅利用可、3浴線利用可 | | |

◆おすすめポイント◆

- 礼金ゼロ
- 2階以上
- 南向き
- 連帯保証人不要+保証会社利用が必要
- ペット相談
- 楽器相談
- 3路線以上利用可



東京都知事(1)第107725号

株式会社 S-em i

〒120-0003 東京都足立区東和3-10-10

TEL:03-6761-8784

FAX:03-6740-1058

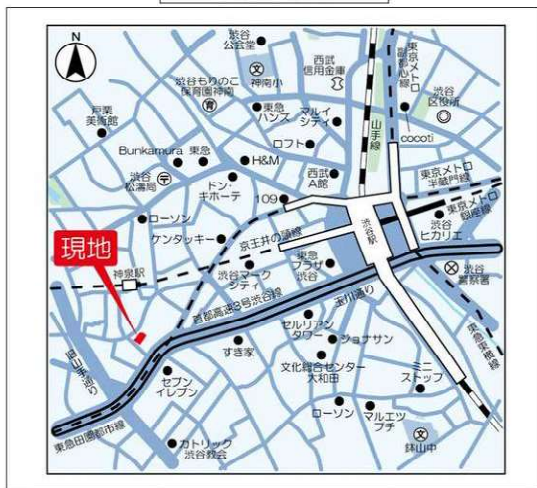
取引態様
媒介

| | | | | |
|--------------|----|----|----|------|
| 手数料 負担の割合 | 貸主 | 0% | 借主 | 100% |
| 手数料 配分の割合 | 元付 | 0% | 客付 | 100% |

| | |
|----------|-------|
| 建物種別 | マンション |
| TKフラッツ渋谷 | |
| 0206号室 | ILDK |



物件外観図



物件周辺図

京王井の頭線「神泉駅」徒歩3分
 1階スーパーマーケット(24時間営業)
 保証会社利用必須※一部法人契約除く・敷金積増(詳細要確認)
 インターネット無料 (つなぐネットコミュニケーションズ)



| | | | |
|--|---------------------------|---------------------------|----|
| 入居可能日 | 2022年06月下旬 (工事の進捗等により変更有) | 内覧 | 不可 |
| オートロック：指紋認証 常駐管理 エレベーター 宅配BOX TVモニター付インターホン 自転車置場(無料)：空き要確認 システムキッチン エアコン | | 2浴線以上利用可 ペット別 ペット不可 | |
| ※消費税法の改定により税率が改定された場合には、変動後の税率により計算する事とします。 | | | |

| | | | |
|---------|--|------------------|---|
| 賃料 | 168,000 円 | 共益費 | 10,000 円 |
| 貸賃条件 | 敷金 1ヶ月 礼金 1ヶ月 償却金 0 円 | 更新料 | 新賃料の1ヶ月分相当額 契約者・入居者専用会員制サービス「リーブル」にご加入いただきます ※法人契約者対象外(入居者は対象となります) ※登録無料 |
| 契約期間 | 普通借家 2年 | | |
| 所在地 | 東京都渋谷区円山町26-7 | | |
| 交通 | JR山手線 渋谷駅 徒歩11分 京王井の頭線 神泉駅 徒歩3分 | | |
| 建物 | 構造・規模 鉄骨鉄筋コンクリート造 地上14階 地下2階建 専有面積 50.15㎡ (15.17坪) | | |
| 築年月 | 2002年11月 | | |
| 戸数 | 総戸数 194戸 賃貸戸数 193戸 (住居) | | |
| 保証会社 | 保証会社利用 必須 保証会社名 クレディセゾン 保証料：賃料等の20%(最低1.5万円)、2年目～:1万円/年 保証会社利用 必須 保証会社名 エポスカード 保証料：賃料等の20%、2年目～:1万円/年 保証会社利用 保証会社名 | | |
| 設備 | <共有設備> 宅配BOX, 外観タイル貼, オートロック, 自転車置場(無料), エレベーター2基, 管理人有(常駐), 管理規約・使用細則等有, 敷地内駐車場 <専有設備> 浴室乾燥機能, 追焚機能, システムキッチン, バスト別, 洗面所独立, 壁掛けエアコン2台, 独立洗面化粧台 | | |
| コメント | ■楽器演奏禁止 ■ペット飼育不可 ■保証会社未利用時敷金1ヶ月追加 ■付随設備に関する費用・空き状況等は要確認 ■経年劣化は翌月末(日割り無) ■退去時室内清掃料・エアコン清掃費借主負担 ■入居時指紋の認証登録が必要です(管理人対応・時間制限有) | | |
| 回線 | BS対応可, CATV対応可, ネット使用料不要, インターネット光ファイバー対応可, 電話回線(工事費用発生時は入居者負担) | | |
| 初期費用 | 損害保険料 14,110 円 | 鍵交換代 22,000 円 | |
| ランニング費用 | | | |
| 他一時金 | 清掃費 55,000 円 | エアコン清掃費 33,000 円 | |

※図面と現状に相違がある場合は現状優先とします。



東京都知事(1)第107725号

株式会社 S - e m i

〒120-0003 東京都足立区東和3-10-10

TEL:03-6761-8784

FAX:03-6740-1058

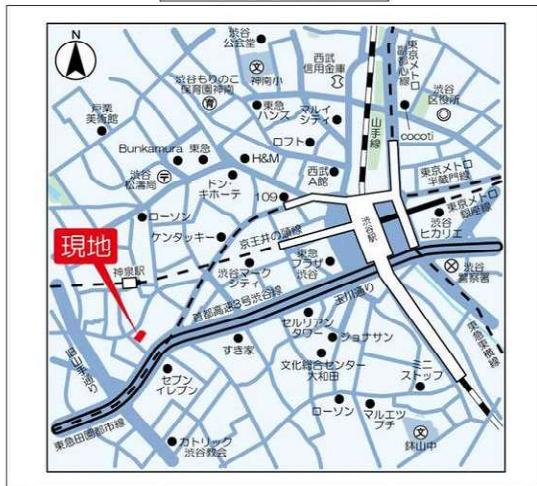
取引態様
媒介

| | | | | |
|--------------|----|----|----|------|
| 手数料 負担の割合 | 貸主 | 0% | 借主 | 100% |
| 手数料 配分の割合 | 元付 | 0% | 客付 | 100% |

| | |
|----------|-------|
| 建物種別 | マンション |
| TKフラッツ渋谷 | |
| 1308号室 | 1R |

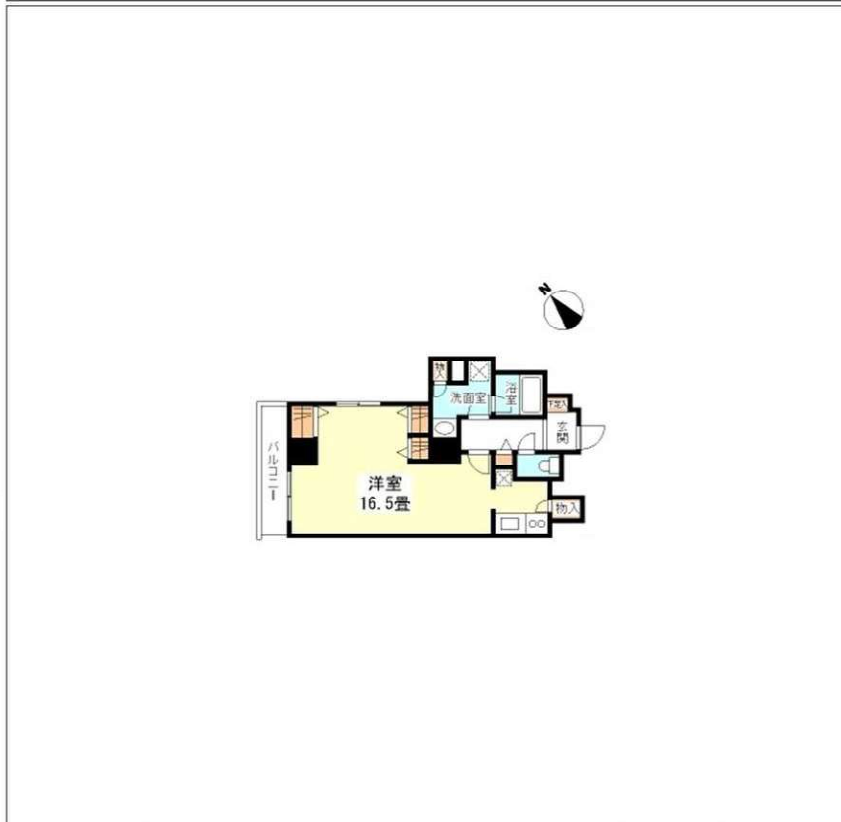


物件外観図



物件周辺図

京王井の頭線「神泉駅」徒歩3分
 1階スーパーマーケット(24時間営業)
 渋谷マークシティ4F 道元坂方面出口から徒歩4分(※通行可能時間6:40~24:00)裏渋谷通り沿い
 保証会社利用必須※一部法人契約除く・敷金積増



| | | | |
|-------|---------------------------|----|----|
| 入居可能日 | 2022年05月下旬 (工事の進捗等により変更有) | 内覧 | 不可 |
|-------|---------------------------|----|----|

ペット不可
 エアコン
 宅配BOX
 TVモニター付インターホン
 エレベーター
 オートロック: 指紋認証
 自転車置場(無料): マンション常駐管理人が管理。現地にて要確認
 洗面所独立

ネット使用料不要: つなぐネットコミュニケーションズ
 シャワー機能付トイレ
 バスト別別
 2階以上

※消費税法の改定により税率が改定された場合には、変動後の税率により計算する事とします。

| | | | |
|------|--|--------|----------|
| 賃料 | 173,000 円 | 共益費 | 10,000 円 |
| 貸賃条件 | 敷金 1ヶ月 | 礼金 1ヶ月 | 償却金 0 円 |
| | 更新料 新賃料の1ヶ月分相当額 | | |
| | 契約者・入居者専用会員制サービス「リーブル」にご加入いただきます ※法人契約者対象外(入居者は対象となります) ※登録無料 | | |

| | |
|------|---|
| 契約期間 | 普通借家 2年 |
| 所在地 | 東京都渋谷区円山町26-7 |
| 交通 | JR山手線 渋谷駅 徒歩11分 京王井の頭線 神泉駅 徒歩3分 |
| 建物 | 構造・規模 鉄骨鉄筋コンクリート造 地上14階 地下2階建 専有面積 44.72㎡ (13.52坪) |
| 築年月 | 2002年11月 |
| 戸数 | 総戸数 194戸 賃貸戸数 193戸 (住居) |

| | |
|------|--|
| 保証会社 | 保証会社利用 必須 保証会社名 クレディセゾン 保証料: 賃料等の20%(最低1.5万円)、2年目~:1万円/年 保証会社利用 必須 保証会社名 エポスカード 保証料: 賃料等の20%、2年目~:1万円/年 保証会社利用 保証会社名 |
|------|--|

| | |
|----|--|
| 設備 | <共有設備> 宅配BOX, 外観タイル貼, オートロック, 自転車置場(無料), エレベーター2基, 管理人有(常駐), 管理規約・使用細則等有, 敷地内駐車場 <専有設備> 浴室乾燥機能, 追焚機能, システムキッチン, バスト別別, 洗面所独立, エアコン1基, 独立洗面化粧台 |
|----|--|

コメント
 保証会社未利用時敷金1ヶ月追加。
 ペット飼育・楽器演奏禁止
 解約時室内清掃料・エアコン清掃費借主負担、解約申出日の翌月末日解約、付随設備に関する費用・空き状況等は要確認

| | |
|------|---|
| 回線 | BS対応可, CATV対応可, ネット使用料不要, インターネット光ファイバー対応可, 電話回線(工事費用発生時は入居者負担) |
| 初期費用 | 損害保険料 14,110 円 鍵交換代 22,000 円 |

| | |
|---------|--|
| ランニング費用 | |
|---------|--|

| | |
|------|-------------------------------|
| 他一時金 | 清掃費 48,400 円 エアコン清掃費 16,500 円 |
|------|-------------------------------|

※図面と現状に相違がある場合は現状優先とします。



東京都知事(1)第107725号

株式会社 S - e m i

〒120-0003 東京都足立区東和3-10-10

TEL:03-6761-8784

FAX:03-6740-1058

取引態様
 媒介

| | | | | |
|----------|----|----|----|------|
| 手数料負担の割合 | 貸主 | 0% | 借主 | 100% |
| 手数料配分の割合 | 元付 | 0% | 客付 | 100% |

3路線3駅利用可！
京王新線 初台駅 徒歩7分！

シエトワ代々木



★全室エアコン完備★
★広マリビング・床暖房★



東京電力・公営水道・東京ガス

※図面と現況に相違がある場合は現況優先とさせていただきます。

| | | |
|-------|--|--------|
| 物件種別 | 分譲賃貸マンション | |
| 物件名称 | シエトワ代々木_103号室 | |
| 最寄駅 | JR山手線 代々木駅 徒歩7分 | |
| 賃貸条件 | 賃料：285,000円 | |
| | 敷金1か月 礼金1か月 管理費15,000円 | |
| 間取り | 2LDK | |
| 専有面積 | 58.86㎡ | |
| 所在地 | 東京都渋谷区代々木4-22-14 | |
| 交通 | 京王新線「初台」駅徒歩7分 | |
| | 小田急線「参宮橋」駅徒歩6分 | |
| | JR山手線「新宿」駅徒歩13分 | |
| 構造規模 | 鉄筋コンクリート造 地上6階建 / 1階 | |
| 築年月日 | 1983年4月 | |
| 契約形態 | 普通賃貸借契約 | |
| 契約期間 | 2年間 | |
| 更新料 | 新賃料の1か月分 | |
| 入居可能日 | 2022年6月上旬 | |
| 保険 | 指定の借家人賠償保険【20,000円～/2年間】 | |
| 保証会社 | 必須 エボス(初回資料郵送料40%、月々手数料1%) | |
| 鍵交換 | 22,000円(税込) | |
| 設備仕様等 | TVモニターフォン | 浴室乾燥機能 |
| | エアコン付き | 収納 |
| 備考 | 30ガスコンロ | フローリング |
| | システムキッチン | 照明器具 |
| | 室内洗濯機置場 | 下駄箱 |
| | バストイレ別 | 床暖房 |
| | ※過去掃除ルームクリーニング(66,000円税込)・エアコンクリーニング(10,000円税込/台)は借主負担になります。 | |



東京都知事(1)第107725号

株式会社 S-em i

〒120-0003 東京都足立区東和3-10-10

TEL:03-6761-8784

FAX:03-6740-1058

| |
|------|
| 取引態様 |
| 媒介 |

| | | | | |
|--------------|----|----|----|------|
| 手数料 負担の割合 | 貸主 | 0% | 借主 | 100% |
| 手数料 配分の割合 | 元付 | 0% | 客付 | 100% |

三井の賃貸

PARK AXIS

パークアクシス落合東中野

都営大江戸線 JR東西線「東中野」駅より徒歩 5 分

◎東急メトロ東西線

落合駅1番出口より徒歩 1 分

QRコードを読み取ると
物件HPをご覧いただけます



ROOM COLOR

Deep Natural

-ナチュラル-
木目を感じられる温かみ
ある落ち着いたカラー

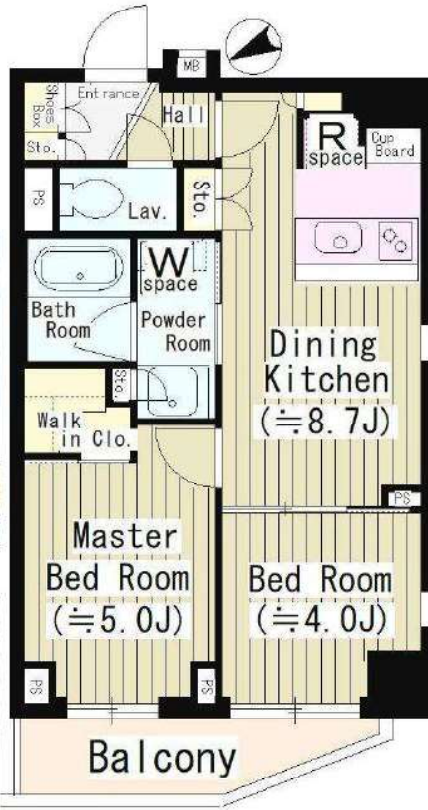
■建物外観■



■現地案内図■



※図面と現況に相違がある場合は現況優先と致します。



フロアリング エアコン 独立洗面台 浴室乾燥機 追い焚き シゃワートイレ

システムキッチン カウンターキッチン ガスコンロ2口 グリル 内廊下 オートロック

駐輪場 駐輪場 ミニバイク置き場 防犯カメラ設置

三井のすまいLOOP 利用可

駐輪場 1住戸1台無料

※区画指定あり、変更不可
※追加相談可 ※3台目不可

ミニバイク置き場 5,500 円/月 (税込)

※サイズ1,000mm×2,000mm
※大型バイク不可

保証会社 三井不動産グループ
必須 Resident Assistance or Casa

物件です。

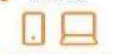
- 初回保証料: 管理費込賃料の50% (最低保証料 20,000円)
- 継続保証料: 2年目以降 9,600円/年 (Casa: 10,000円/年)

※審査結果により、ご希望に添えない場合がございます。予めご了承下さい。
※別途駐車場のご契約をいただいた場合、駐車場も含まれます。

物件確認・入居申込は
「リアルタイム」Web受付

ITANDI BB

1 ITANDI BBにアクセス 2 この物件を検索 3 入居申込ボタンを押しだけ



初回は宅建業者電話認証
2回目以降はログインで



物件確認から入居申込まで、すべてこの画面から完結!
※「Web」から または「申込書」でお手続きいただけます。



https://bukaku.com/

| | | | |
|----------|---|---|-----------------------------|
| 物件名称 | パークアクシス落合東中野 401号室 | | |
| 間取り | 2DK+WIC | | |
| 賃貸条件 | 賃料 | 176,000 円/月 | |
| | 管理費/共益費 | 10,000円/月 | |
| | 敷金 | 1ヶ月 | 礼金 1.2ヶ月 |
| 所在地 | 東京都中野区東中野三丁目14番11号 | | |
| 交通 | 東京メトロ東西線『落合』 | 駅より徒歩 | 1分 |
| | バス乗車 | 分 | 停り徒歩 分 |
| | JR総武中央線『東中野』 | 駅より徒歩 | 5分 |
| | バス乗車 | 分 | 停り徒歩 分 |
| 建物 | 構造・規模 | 鉄筋コンクリート造 地上6階建 | 賃貸戸数 |
| | 専有面積 | 40.89 m ² (12.36 坪) | バルコニー面積 (m ² 坪) |
| 竣工年月 | 2021年3月 | | |
| 入居予定日 | 9月中旬 | | |
| 案内可能日 | 8月中旬 | | |
| 契約期間 | 2年 | | |
| 更新料 | 新賃料の1ヶ月分相当額 | | |
| 駐車場 | 無 | 駐車場備考 | |
| 駐車場料金 | | | |
| 賃貸保証委託契約 | 区分 | 必須 レジデントアシスタンス(株) 他1社 | |
| | 条件 | 初回保証委託料(最低20,000円): 月額賃料等の50%、 2年目以降: 9,600円/年 | |
| 保険 | 借家人賠償責任保険を付帯した火災保険にご加入いただけます | | |
| 管理会社 | 東葉ビル管理株式会社 東京営業所 | | |
| その他費用 | 入居時における玄関錠交換代: 22,000円 (税込) 口座振替事務手数料: 110円 (税込) /月 退去時における通常清掃費用: 44,979円 (税込) | | |
| 設備 | エアコン 浴室乾燥機 給湯追い焚き BS CS CATV コンロ グリル オートロック 宅配ロッカー | | |
| 備考 | 管理: 巡回 ・保証会社必須 (RA・Casa) 駐輪場1住戸に1台 | | |

*お申し込み後、審査の結果お断りする場合がございます。



東京都知事(1)第107725号

株式会社 S-em-i

〒120-0003 東京都足立区東和3-10-10

TEL:03-6761-8784

FAX:03-6740-1058

取引態様
媒介

| | | | | |
|--------------|----|----|----|------|
| 手数料 負担の割合 | 貸主 | 0% | 借主 | 100% |
| 手数料 配分の割合 | 元付 | 0% | 客付 | 100% |

分譲 **賃貸マンション**



◆ 東京メトロ東西線「落合」駅徒歩1分!!
 ◆ 都営大江戸線「東中野」駅徒歩5分!!
 ◆ JR総武・中央線

AXLE COURT HIGASHINAKANO
アクシルコート東中野

賃料 **190,000円**
 (管理費14,000円)

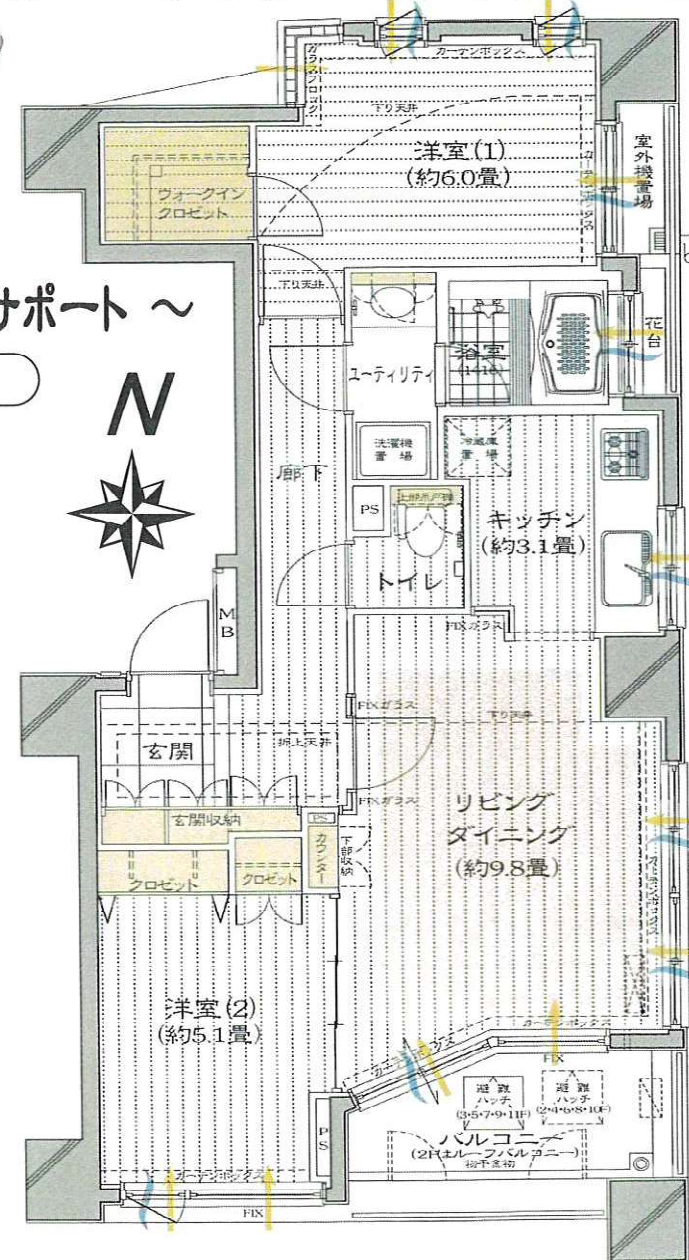
303号室

～ステーションフロント立地でショッピングからアミューズメントまで、都会生活をフルサポート～

- 所在地/東京都中野区東中野4丁目16番11号
- 構造/鉄骨鉄筋コンクリート造13階建て
- 面積/59.86㎡ ○築年/平成12年9月
- 住戸数/32戸 ○入居日/5月中旬



- ☆分譲タイプ!!
- ☆TVモニター付き
- ☆オートロックシステム!!
- ☆宅配BOX有り!!
- ☆オールフローリング!!
- ☆システムキッチン!!
- ☆床暖房有り(LD)!!
- ☆バス・トイレ別々!!
- ☆フルオートバス!!
- ☆エアコン1台付!!
- ☆ウォークインクロゼット・収納スペース充実!!
- ☆2面採光角部屋!!



- 敷金 1ヵ月分 ○礼金 1ヵ月分
- 定期借家契約2年間 (再契約可)
- 再契約料 賃料の1ヵ月分
- 保証会社加入 必須

※大手法人契約等は普通賃貸借契約相談可

★図面と現状が異なる場合は現状を優先させていただきます。



東京都知事(1)第107725号

株式会社 S - e m i

〒120-0003 東京都足立区東和3-10-10

TEL:03-6761-8784

FAX:03-6740-1058

取引態様
 媒介

| | | | | |
|----------|----|----|----|------|
| 手数料負担の割合 | 貸主 | 0% | 借主 | 100% |
| 手数料配分の割合 | 元付 | 0% | 客付 | 100% |

レジディア笹塚 0301

| 物件種別 | 間取り | 賃料 | 管理費等 |
|-------|------|----------|---------|
| マンション | 1LDK | 153,000円 | 15,000円 |

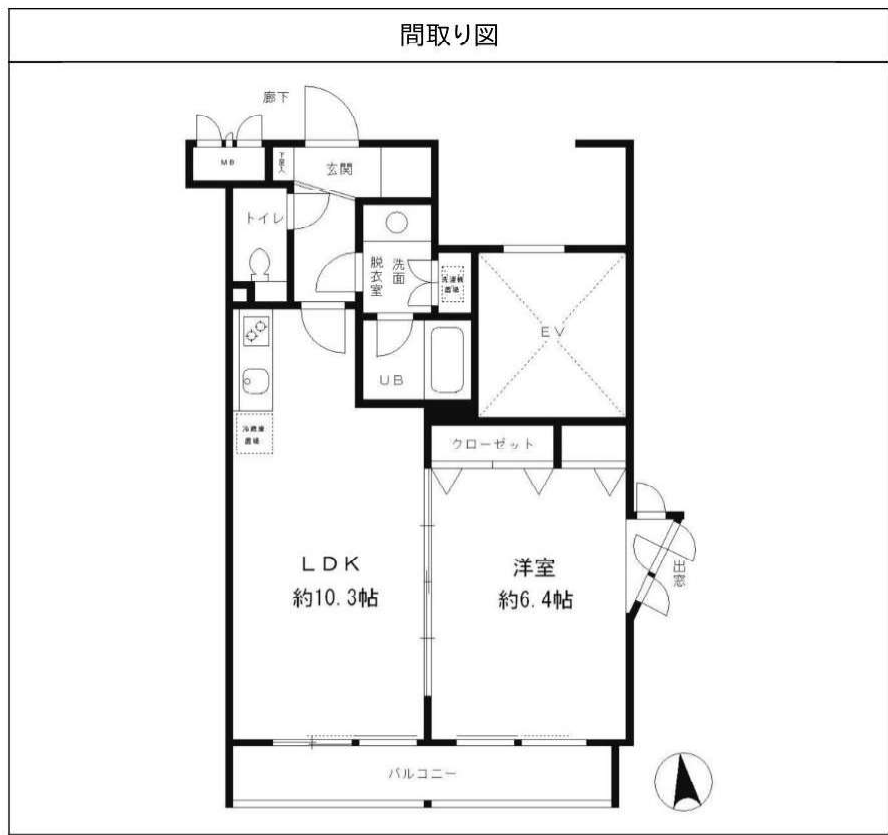
2019年10月室内リノベーション施工済!リノベーション住戸!

| | | | |
|---------|--|--------|-----------|
| 敷金/保証金 | 153,000円 | 礼金/権利金 | 153,000円 |
| 敷引/償却金 | 0円 | 更新料 | 1ヶ月(新賃料) |
| 更新事務手数料 | | | |
| その他費用 | [一時金] 初回鍵交換費(税込): 18,700円, 入居者限定会員サービス会費/2年(税込): 11,000円 | | |
| 物件所在地 | 東京都杉並区方南1丁目1-1 | | |
| 交通 | 京王線 代田橋駅 徒歩5分 京王線 笹塚駅 徒歩8分 京王線 明大前駅 徒歩13分 | | |
| 間取り詳細 | | | |
| 構造 | 鉄筋コンクリート 3階 / 6階建 | | |
| 面積 | 40.08㎡ | 向き | 南 |
| 築年月 | 2000年3月 | 契約期間 | 普通借家契約 2年 |
| 退去日 | | 入居時期 | 2022年6月下旬 |
| 駐車場 | | | |
| 設備 | リノベーション, エレベーター, 宅配BOX, 防犯カメラ | | |
| 入居諸条件 | ペット不可, 楽器使用不可, 事務所不可, 法人可 | | |
| 損害保険 | 要 東京海上ミレア少額短期保険(※貸主指定 19,000円(2年)) | | |
| 保証会社 | | | |
| 備考 | ※本広告の契約条件)2022年5月末迄の契約開始に限る※1年未満解約時、賃料1ヶ月分の違約金有り※敷金1ヶ月(大手法人契約の場合は2ヶ月)※保証会社必須 (IRSorOFI) IRS:初回40%/OFI初回50%(その他月額や年間費用有)※エポス相談可※駐車場:無料・登録制※主な施工内容【キッチン・洗面台・トイレ・建具・フローリング】 | | |

外観



その他



東京都知事(1)第107725号

株式会社 S - e m i

〒120-0003 東京都足立区東和3-10-10

TEL:03-6761-8784

FAX:03-6740-1058

取引態様

媒介

| | | | | |
|----------|----|----|----|------|
| 手数料負担の割合 | 貸主 | 0% | 借主 | 100% |
| 手数料配分の割合 | 元付 | 0% | 客付 | 100% |

FOR RENT

保証会社利用必須★敷金1ヶ月

HUNDRED STAY RESIDENCE

JR山手線・小田急線『新宿』駅徒歩15分

JR中央線・総武線『大久保』駅徒歩3分

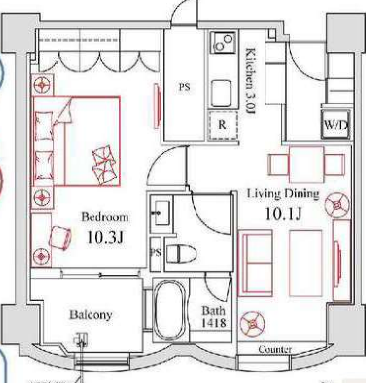
JR山手線『新大久保』駅徒歩6分

百人町

| | |
|-----------|---|
| 【賃貸条件】 | |
| 別記 | |
| 管理費/共益費 | ¥12,000円/月 |
| 敷金 | 1ヶ月 |
| 礼金 | 0ヶ月 |
| 契約期間 | 定期借家2年 更新料 再契約相談 |
| ペット | 不可 SOHO 相談 |
| 【物件概要】 | |
| 所在地 | 新宿区百人町2-27-7 |
| 竣工 | 1992年8月 構造 RC造 規模 地上22階地下4階建 |
| 間取り | 1LDK・2LDK |
| 【設備概要】 | |
| 設備 | オートロック・カードキー・宅配ボックス・ドアガード・ビルトインエアコン・ハンズフリーインターホン・全室照明・IHシステムキッチン・ドラム式洗濯乾燥機・シャワートイレ・独立洗面台・BS・CS110℃・インターネット基本使用料無料・24時間常駐敷地内防犯センター・防犯カメラ・敷地内ゴミ置き場 |
| 駐車場 | 機械式駐車場(隣接) 月額¥29,800 |
| バイク | 無 駐輪場 初回登録料¥3,300 |
| 【備考】 | |
| 保証会社 | エポス・オリコ 火災保険 ¥20,000~ |
| その他 | ■登記不可、メールボックス表記不可 ■鍵交換代11,000円(税込) ■RC造(一部SRC造・鉄骨造) ■引越し業者指定有 ■インターネット(goftbank光)基本使用料無料 ■駐車場別途管理⇒ダイヤパークTEL03-6261-3701 ■SOHO敷金増予定、水商売不可、airbnb禁止、第三者入居禁止 |

礼金0ヶ月
5月末迄の契約開始に限る

フリーレント1ヶ月
5月末迄の契約開始に限る
※2年間の重約金有り



607号室(G)
1LDK 48.1㎡

★SOHO利用相談可★
※住所登記不可
※郵便受けへの法人名記載不可
※不特定多数の人の出入れが不可

| 申込 | 号室 | 賃料 | 間取 | タイプ | ㎡ | 入居 |
|----|------|----------|------|-----|--------|-----|
| 申 | 303 | ¥183,000 | 1LDK | U | 52.15 | 即入居 |
| 申 | 404 | ¥358,000 | 2LDK | Q | 105.07 | 現空 |
| 申 | 607 | ¥192,000 | 1LDK | G | 48.10 | 現空 |
| 申 | 1008 | ¥213,000 | 1LDK | M2 | 79.91 | 現空 |
| 申 | 1102 | ¥169,000 | 1LDK | B | 50.05 | 即入居 |



一部部分サイゼリヤドミビザ
まいはすけっと至近

※設備仕様、間取りについては現地にてご確認ください。※本書面と現況が異なる場合は、現状優先とさせていただきます。



東京都知事(1)第107725号

株式会社 S - e m i

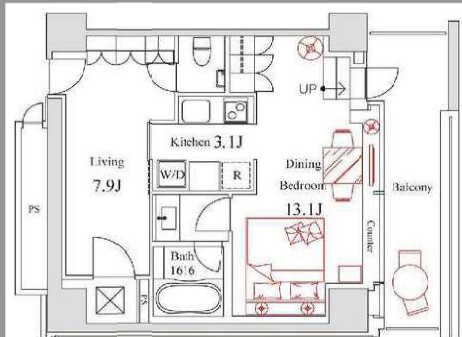
〒120-0003 東京都足立区東和3-10-10

TEL:03-6761-8784

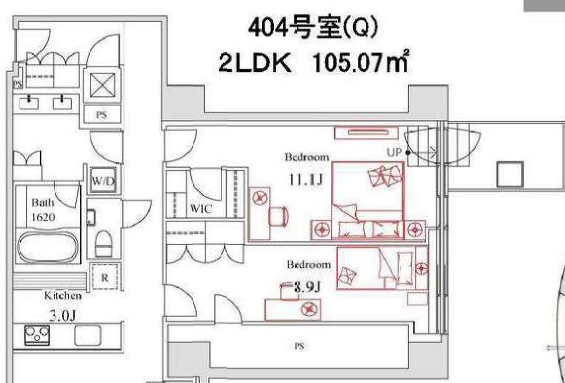
FAX:03-6740-1058

取引態様
媒介

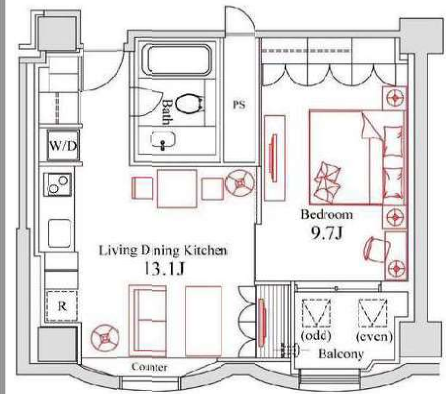
| | | | | |
|--------------|----|----|----|------|
| 手数料 負担の割合 | 貸主 | 0% | 借主 | 100% |
| 手数料 配分の割合 | 元付 | 0% | 客付 | 100% |



303号室
1LDK 52.15㎡

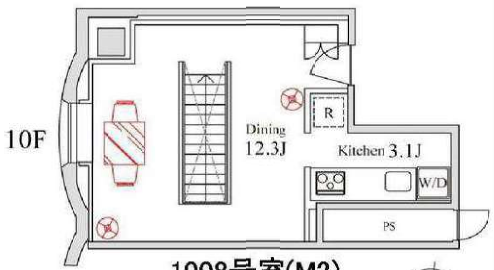
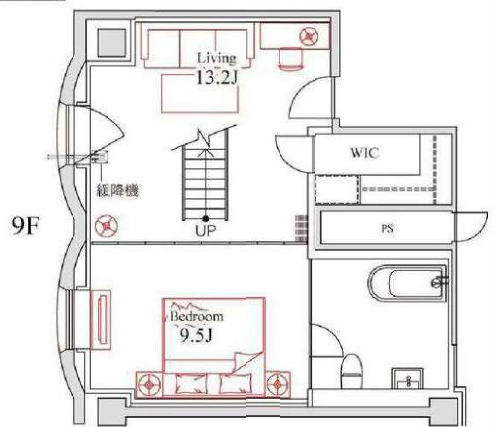


404号室(Q)
2LDK 105.07㎡



1102号室(B)
1LDK 50.05㎡

HUNDRED STAY RESIDENCE



1008号室(M2)
1LDK 79.91㎡



※設備仕様、間取りについては現地にてご確認ください。※本書面と現況が異なる場合は、現状優先とさせていただきます。