

PROUD FLAT

月額賃料
共益費
189,000 円
15,000円

交通
JR中央線 中野駅 北口 徒歩5分
東京メトロ東西線 中野駅 北口 徒歩5分

所在 東京都中野区中野5-38-3
建物 建物構造:鉄筋コンクリート(RC)
地上階数:5階建/地下階数:-
総戸数(住戸):165戸
築年月:2020年7月

賃貸条件
敷金:賃料の1ヶ月分
礼金:賃料の1ヶ月分
賃貸借種類:普通賃貸借
賃貸借期間:2年間(更新可)
更新料:新賃料の1ヶ月分
火災保険料:貸主指定保険加入必須
新品鍵交換代:27,500円(消費税込)
保証会社(利用必須)②SBIギランティ
※保証会社の詳細は左下に記載してあります。
必ずご確認をお願い致します。
解約予告:1ヶ月前

間取	1LDK E1bタイプ	面積	40.13㎡	方位	東
----	-------------	----	--------	----	---

入居日	5月上旬	内見	不可	(4/14解約)
-----	------	----	----	----------

- 特徴項目
- オートロック
 - 宅配ボックス
 - 防犯カメラ
 - CATV
 - CSアンテナ
 - エアコン
 - 浴室乾燥機
 - シャワートイレ
 - 1日ガスコンロ
 - フローリング
 - エレベーター
 - モニター付きインターフォン
 - 独立洗面台
 - ペット飼育可

駐輪場/空き有 区画登録料3,300円(消費税込)

駐車場
空き/なし

バイク置場/空有 3,300円(消費税込)/月額 ※中型以上は2区画契約

ペット:可 小型犬or猫1匹まで(1LDK以上は2匹まで)ペット飼育時は敷金1ヶ月積み増し。

楽器:不可 SOHO:不可

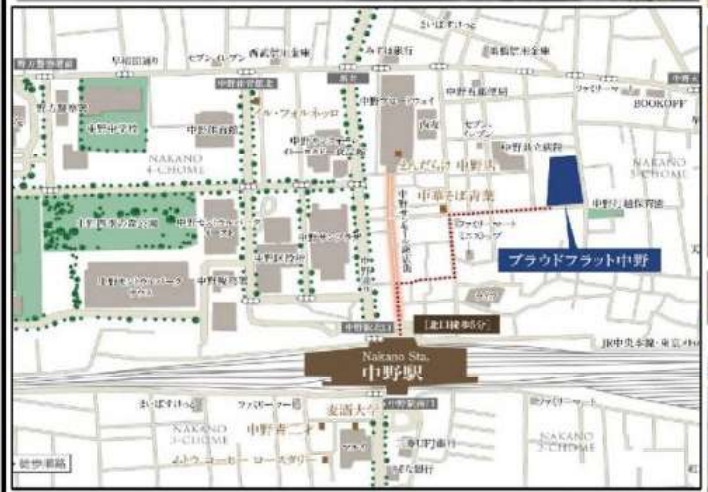
その他
**室内インターネット無料
回線速度 1 Gbps**

あしたを、つなぐ
野村不動産グループ

プライドフラット中野 209



写真は参考写真です。



■保証会社情報:●SBIギランティ/初期費用:個人法人共に賃料総額の40%・次年度以降年間保証料10,000円
■貸主指定保険:SBIギランティを利用時、ミレア少額短期保険17,000円(2年契約)を推奨※推奨プラン以外をご希望の場合は弊社までお問合せ下さい。

東京都知事(1)第107725号
株式会社 S - e m i
5-emi.inc

〒120-0003 東京都足立区東和3-10-10
TEL:03-6761-8784
FAX:03-6740-1058

取引態様
媒介

手数料負担の割合	貸主	0%	借主	100%
手数料配分の割合	元付	0%	客付	100%

賃貸マンション

ユニーブル東中野 305号室

賃料 150,000 円 管理費 10,000 円

敷金 1 ヶ月 礼金 1 ヶ月

所在地 中野区東中野4丁目10-20

交通 中央線 東中野 徒歩2分
大江戸線 東中野 徒歩4分

築年月 2000年10月

構造 鉄筋コンクリート造 7階建 3階部分

間取 1LDK LDK9 洋12.2

専有面積 48.85㎡

契約区分 定期借家契約

契約期間 2年

再契約料 1ヶ月

その他 当社指定損害保険加入義務有(2年間 20,000円)
鍵交換代借主負担
24時間サポート アクセスクラブ加入義務有(16,500円)

設備 礼金1ヶ月, 2F以上, エアコン, 収納, パストイレ別, 室内洗濯場, フローリング, オートロック, エレベーター, 宅配ボックス, システムキッチン, 独立洗面台, ウォシュレット, バルコニー, 駐車場, バイク置場, 角部屋, 2口以上

特記事項 早期解約違約金設定あり
(1年未満:賃料の1ヵ月分, 2年未満:賃料の0.5ヶ月分)
再契約:可
退去時の室内清掃代は借主の負担となります

部屋状況 現空

※図面と現況が異なる場合、現況を優先とします

◇◆希少なハイグレード分譲賃貸!! 宅配ボックス・AL完備!!◆◇

日当たり良好◎収納豊富な広々1LDK!!

人気の「東中野」駅 徒歩4分!! 2路線使用可能なのでラクラク通勤!!



東京都知事(1)第107725号

株式会社 S - e m i

〒120-0003 東京都足立区東和3-10-10

TEL:03-6761-8784

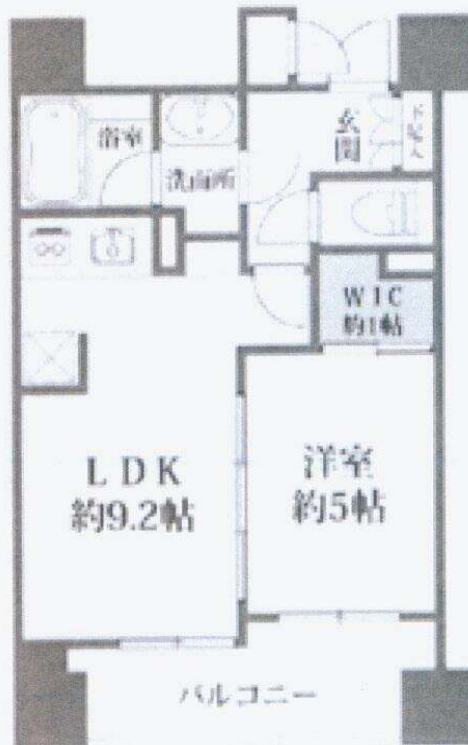
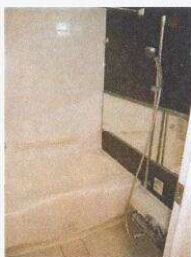
FAX:03-6740-1058

取引態様
媒介

手数料負担の割合	貸主	0%	借主	100%
手数料配分の割合	元付	0%	客付	100%

賃貸マンション

- 分譲タイプ
- バス・トイレ別
- IHコンロ
- 床暖房
- オートロック
- 洗面所独立
- フローリング
- エアコン



建物名	グランフラッツ荻窪 10階 1001号室
最寄駅	荻窪駅 徒歩2分
間取	1LDK
賃貸条件	賃料: 155,000円 (管理費: 0円)
	敷金: 1ヶ月 礼金: 1ヶ月
所在地	東京都杉並区荻窪5丁目16-11
交通	JR中央線・総武線 東京メトロ丸ノ内線 荻窪駅 徒歩2分
構造	鉄筋コンクリート造 地下1階付 11階建
専有面積	35.02㎡
築年月	2009年(平成21年)2月
契約期間	2年更新
更新料	新賃料の1ヶ月分
入居日	即時
備考	



東京都知事(1)第107725号

株式会社 S - e m i

〒120-0003 東京都足立区東和3-10-10

TEL:03-6761-8784

FAX:03-6740-1058

取引態様
媒介

手数料 負担の割合	貸主	0%	借主	100%
手数料 配分の割合	元付	0%	客付	100%

賃貸 マンション

アイネプルメリア

中央線「高円寺駅」徒歩6分
丸の内線「新高円寺駅」徒歩12分

物件概要

所在地	杉並区高円寺南3-52-3		
構造	鉄骨造3階建	間取り	3SLDK
築年月	1997年3月	面積	92㎡

賃貸条件

3階

300,000円

管理費：なし

礼金1ヶ月

敷金1ヶ月

契約期間	2年間（普通賃貸借）
更新	新賃料の1ヵ月分+更新事務手数料
家財保険	20,000円
保証会社	必須(初回保証料総賃料の50%)
鍵交換	22,000円
備考	24Hサポート：16,500円

設備概要

エアコン	独立洗面台
3口ガスシステムキッチン	室内洗濯機置場
シューズボックス	収納
バルコニー	エレベーター
CATV	

ペット（ネコ）相談可！！



ゆったり3SLDK

退去済み



- 自転車駐輪相談
- 日本人限定
- ペット（猫）相談可
飼育時敷金1ヶ月増（償却）
- 初期費用カード決済OK



東京都知事(1)第107725号

株式会社 S - e m i

〒120-0003 東京都足立区東和3-10-10

TEL:03-6761-8784

FAX:03-6740-1058

取引態様
媒介

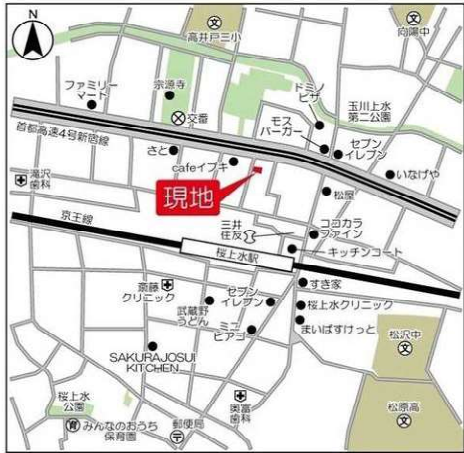
手数料負担の割合	貸主	0%	借主	100%
手数料配分の割合	元付	0%	客付	100%

建物種別	マンション
ウェルスクエアイズム桜上水	
202号室	2LDK

■新築 ■2022年6月中旬竣工 ■オートロック ■ゴミ置き場
 ■京王線『桜上水』駅徒歩3分 ■2駅2路線利用可(京王線/東急世田谷線) ■インターネット無料(つながりネットに限る) Wi-Fi有り
 ■エアコン2台(LDK/洋間1) ■追い焚き ■浴室暖房換気乾燥
 ■2口ガスコンロ ■モニター付きインターホン ■温水洗浄便座



物件外観図



物件周辺図

※図面と現状に相違がある場合は現状優先とします。



入居可能日 2022年06月下旬 (工事の進捗等により変更有) 内覧 不可

宅配BOX
 TVモニター付インターホン
 オートロック
 自転車置場(無料): 計4台 空き状況要確認 1住戸につき1台まで
 防犯カメラ: エントランス北側壁面、ゴミステッカー付近
 ゴミ置場
 ネット使用料不要: つながりネットに限る
 キッチンセット(2口ガスコンロ付)
 シャワー機能付トイレ
 浴室乾燥機能
 追い焚き機能
 バスト別列
 エアコン2基: LDK/洋間1設置

※消費税法の改定により税率が改定された場合には、変動後の税率により計算する事とします。

賃料	158,000 円	共益費	10,000 円
貸賃条件	敷金 1ヶ月	礼金 1ヶ月	償却金 0 円
	更新料 新賃料の1ヶ月分相当額 契約者・入居者専用会員制サービス「リーブル」にご加入いただけます ※法人契約者対象外(入居者は対象となります) ※登録無料		
契約期間	普通借家 2年		
所在地	東京都杉並区下高井戸1丁目26以下未定		
交通	京王線 桜上水駅 徒歩3分 東急世田谷線 下高井戸駅 徒歩14分		
建物	構造・規模 鉄筋コンクリート造 4階建 専有面積 40.17㎡ (12.15坪)		
築年月	2022年06月		
戸数	総戸数 18戸	賃貸戸数 18戸	(住居)
保証会社	保証会社利用 必須 保証会社名 オリコフォレントインシュア 保証料:賃料等の40%(最低2万)、月次保証料:賃料等の1%(更新料無) 保証会社利用 必須 保証会社名 エルズサポート 保証料:賃料等の40%(最低2万)、月次保証料:賃料等の1%(更新料無) 保証会社利用 保証会社名		
設備	<共有設備> 宅配BOX,メールボックス,TVモニター付インターホン,オートロック,自転車置場(無料),防犯カメラ,ゴミ置場,管理人有(巡回) <専有設備> ダブルロック,ディンプルキー,浴室暖房乾燥機,システムキッチン(2口コンロ),バスト別列,フローリング,シューズボックス,クロセット,壁掛けエアコン2台,温水洗浄便座,独立洗面化粧台,室内物干し,室内洗濯機置場,洋式水洗トイレ,浴室,ガス給湯		
コメント	指定保証会社利用必須※法人契約等保証会社利用不可の場合:敷金2ヶ月、解約時室内及びエアコンクリーニング費用借主負担、ペット飼育・楽器演奏不可、付随設備に関する費用・空き状況等は要確認■設置予定の家具家電は事前に要寸法確認■電波・通信の接続状況は事前に要確認		
回線	BS対応可,CS110° 対応,ネット使用料不要,地上デジタル放送対応可		
初期費用	損害保険料	14,110 円	
	口座振替事務手数料	110 円	
ランニング費用			
他一時金	清掃費	44,000 円	エアコン清掃費 16,500 円



東京都知事(1)第107725号

株式会社 S - e m i

〒120-0003 東京都足立区東和3-10-10

TEL:03-6761-8784

FAX:03-6740-1058

取引態様
 媒介

手数料負担の割合	貸主	0%	借主	100%
手数料配分の割合	元付	0%	客付	100%

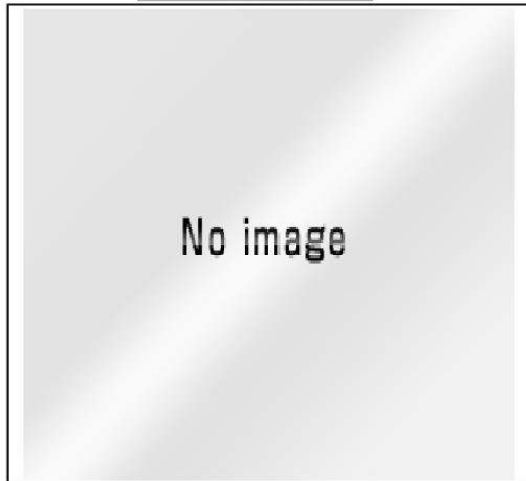
建物種別 マンション	
ジェントルエア神宮前	
504号室	1LDK

★JR山手線「原宿」駅徒歩9分
 ★分譲マンションの賃貸物件！
 ★LDK約16.8帖！

賃料	310,000円	管理費	20,000円
賃貸条件	敷金 1ヶ月	礼金 1ヶ月	
契約者・入居者専用会員制サービス「リーブル」にご加入いただきます ※法人契約者対象外(入居者は対象となります) ※登録無料			



物件外観図



物件周辺図

※図面と現状に相違がある場合は現状優先とします。



入居可能日	2022年05月中旬 (工事の進捗等により変更有)	内覧	可
-------	---------------------------	----	---

室内禁煙
 ペット不可
 楽器不可
 ルームシェア不可
 事務所利用不可
 携帯電話の電波状況は現地でご確認下さい

※消費税法の改定により税率が改定された場合には、変動後の税率により計算する事とします。

契約期間	定期借家 5年
所在地	東京都渋谷区神宮前2丁目29-1
交通	JR山手線 原宿 徒歩9分 JR総武線 千駄ヶ谷 徒歩11分
建物	構造・規模 鉄筋コンクリート造 地上22階 地下2階建 専有面積 73.98㎡ (22.37坪)
築年月	2007年02月
戸数	総戸数 111戸 賃貸戸数 1戸 (住居)
保証会社	保証会社利用 必須 保証会社名 レジデンシャルパートナーズ 保証料:賃料等の40%(最低2万)、月額手数料:賃料等の1%(更新料無) 保証会社利用 必須 保証会社名 エルズサポート 保証料:賃料等の40%(最低2万)、月次保証料:賃料等の1%(更新料無)
設備	<共有設備> 宅配BOX,メールボックス,エレベーター,オートロック,管理人有(日勤) <専有設備> インターホン,ダブルロック,システムキッチン(3口コンロ),洗面所独立,シューズボックス,ウォークインクローゼット,エアコン,都市ガス,独立洗面化粧台,室内洗濯機置場,ガス給湯
コメント	借主名義変更時:新賃料の100%(税別)
回線	CATV対応可,インターネット対応可,地上デジタル放送対応可,電話回線(工事費用発生時は入居者負担)
初期費用	損害保険料 13,680円 セーフティ補償料 570円
ランニング費用	口座振替事務手数料 110円
他一時金	清掃費 81,378円



東京都知事(1)第107725号

株式会社 S - e m i

〒120-0003 東京都足立区東和3-10-10

TEL:03-6761-8784

FAX:03-6740-1058

取引態様
 媒介

手数料 負担の割合	貸主	0%	借主	100%
手数料 配分の割合	元付	0%	客付	100%

MODERN & STYLISH APARTMENT — DUO OMOTESANDO

《デュオ表参道 102号室》

神宮前3丁目に建つデザイナーズ物件。このたび102号に空室が登場しました。
コンクリート打ち放しの外観、室内は天井の高いメゾネットタイプ。おしゃれで快適な仕様です。

待望の空室が
出ました!

デュオ表参道 102号室

月額賃料 **550,000円(2LDK+Den)**

管理費 賃料に込

専有面積 **90.51㎡ (27.38坪)**

建物名称：デュオ表参道 (Duo Omotesando) 102号

所在地：東京都渋谷区神宮前3-32-6 (3-32-6, Jingumae, Shibuya-ku, Tokyo)

交通：千代田線・副都心線「明治神宮前」駅より徒歩9分 (9 mins walk from Meiji-Jingumae by Chiyoda, Fukutoshin line)

山手線「原宿」駅より徒歩10分 (10 mins walk from Harajuku by Yamate line)

銀座線「外苑前」駅より徒歩10分 (10 mins walk from Gaien-mae by Ginza line)

半蔵門・銀座・千代田線「表参道」駅より徒歩10分 (10 mins walk from Omotesando by Hanzomon, Ginza, Chiyoda line)

構造：鉄筋コンクリート造地下1階付地上3階建 (RC 3 stories with 1 basement)

竣工：2007年12月 (December 2007)

総戸数：6戸 (Total 6 units)

入居日：即入居可 (Now)

設備：冷暖房設備、換気設備、SECOM (別途契約要)、食器洗い機、洗濯機、冷蔵庫、地下部分床暖房あり、オールフローリング、CATV(itscom)、B-Flets等各種導入可能

(Air conditioning system, hot water supply, Security system available (need contact), dishwasher, washer, refrigerator, floor heating system in the basement floor, wooden floor, CATV and internet system available (need contract))

駐車場：なし (No parking space available now) ※駐輪場等も現在空きありません。

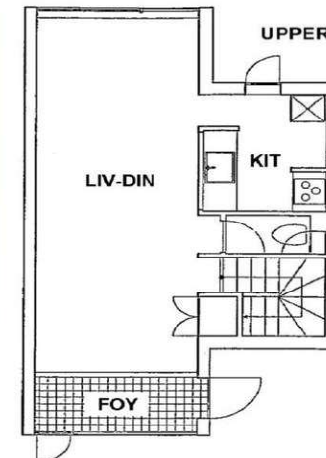
■賃貸条件 ※2年間の普通賃貸借契約 (2 years' term contract)

敷金 Deposit	礼金 Key money	更新料 Renewal fee
4ヶ月	1ヶ月	新賃料の1か月分

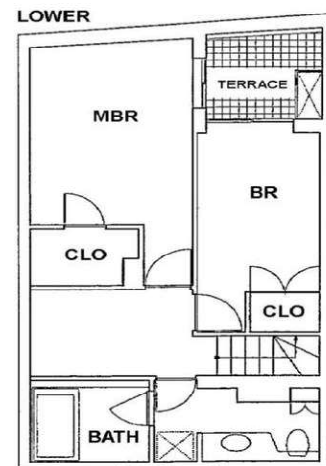
※SOHO使用、事務所使用も要相談です。事務所使用の場合は、敷金の積み増しをしていただく必要があります。また、消費税加算、保証会社使用等が必要です。



物件外観



明るく緑の見えるリビング



■図面と現況が異なる場合は現況を優先とさせていただきます。 ■契約時に指定の住宅総合保険に加入していただきます。 ■契約時には月額賃料の1.08か月分の仲介手数料を申し受けます。



東京都知事(1)第107725号

株式会社 S-em i

〒120-0003 東京都足立区東和3-10-10

TEL:03-6761-8784

FAX:03-6740-1058

取引態様
媒介

手数料負担の割合	貸主	0%	借主	100%
手数料配分の割合	元付	0%	客付	100%

賃貸マンション

銀座線・半蔵門線・千代田線「表参道」駅徒歩2分
千代田線・副都心線「明治神宮前」駅徒歩3分
JR山手線「原宿」駅徒歩7分

賃料: ¥590,000

共益費: 込
物件概要
所在地: 東京都渋谷区神宮前4-12-20
構造: SRC造(CFT柱・オイルダンパー採用の制振構造)
地上6階建て地下6階/4階部分南向き
竣工: 2006年1月
専有面積: 62.26㎡(18.8坪)

賃貸条件
敷金: 4ヶ月
礼金: 無
契約期間: 3年(定期建物賃貸借契約)
火災保険: 要

特記事項
保証会社: 利用不可・連帯保証人必須
ペット相談可(小型犬・猫等合計2匹まで)
退去時清掃費用面積1㎡あたり1,100円ご負担
ペット飼育の場合は上記に加え消臭・消毒
特別清掃費用1100円ご負担

建物設備
駐車場、トランクルーム、駐輪場、ヒルズスパ利用権
ルーフガーデン
部屋設備
フローリング ペット可能 1D床暖房 ガスクッキング

表参道ヒルズ ゼルコバテラス



W408号室1LDK



◆南向き◆表参道ヒルズの住まい◆



東京都知事(1)第107725号

株式会社 S-em i

〒120-0003 東京都足立区東和3-10-10

TEL:03-6761-8784

FAX:03-6740-1058

取引態様
媒介

手数料 負担の割合	貸主	0%	借主	100%
手数料 配分の割合	元付	0%	客付	100%

フレンチア外苑西

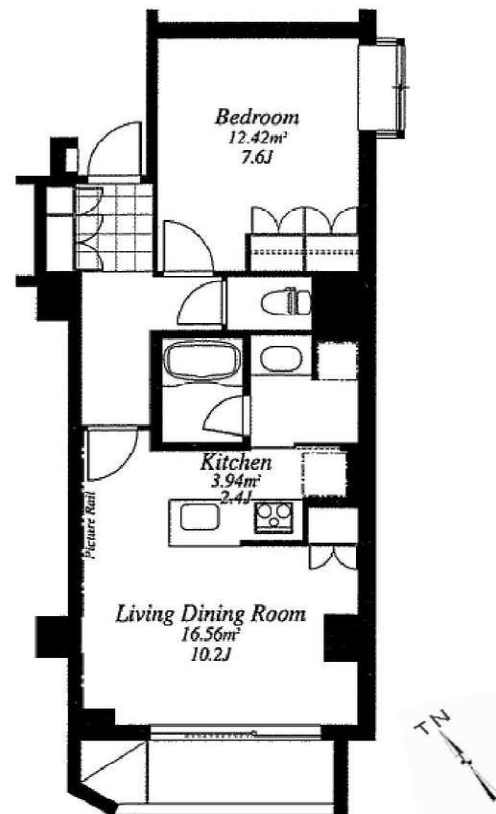
307 号室

JR線「千駄ヶ谷」駅 5 分
都営大江戸線「国立競技場」駅 4 分

間取り/面積	1LDK	51.56 m ²
賃料	月額	267,000 円
管理費	月額	無
敷金	賃料2か月	保証会社利用時1か月(緊急連絡先必須)
礼金	1ヶ月	
契約期間	2年間	1年未満での解約は賃料1か月相当違約金有
更新料	新賃料1か月	

構造・規模	鉄筋コンクリート造 地下1階、地上8階 建
所在地	東京都渋谷区千駄ヶ谷1-9-11
築年数	2006年1月
共有部	エレベーター、オートロック、防犯カメラ、宅配BOX、敷地内ゴミ置き場
専有部	エアコン(2基)、温水洗浄便座、ガスコンロ、インターネット(つなぐネット)

特記事項
 ≪機械式駐車場≫
 全長：5,300mm以下
 全幅：1,950mm以下
 全高：1,550mm以下
 総重量：2,300kg以下



入居時期	4月下旬入居可予定
内見	内見不可(4/9~可)
その他	<ul style="list-style-type: none"> ・ベッド可(2匹以内かつ2匹合計体重10kg以下) ・駐車場有(45,000円(税別)～要確認) ・倉庫(5,000円(税別)～空きなし) ・入居時鍵交換費用(25,000円(税別)) ・保証会社指定あり(原則オリコフォレントインシュア)
<small>・図面・写真と現況が異なる場合は現況を優先します ・広告掲載 REINS以外は可</small>	



東京都知事(1)第107725号

株式会社 S-em i

〒120-0003 東京都足立区東和3-10-10

TEL:03-6761-8784

FAX:03-6740-1058

取引態様
 媒介

手数料 負担の割合	貸主	0%	借主	100%
手数料 配分の割合	元付	0%	客付	100%

マンション	月額賃料 218,000円 共益費等 15,000円	交通 東京メトロ副都心線 北参道駅 徒歩2分 JR山手線 代々木駅 徒歩9分 JR山手線 原宿駅 徒歩11分	物件名 ソフトタウン原宿 201号室
-------	---	--	---------------------------------

駅徒歩 徒歩5分以内
 分譲タイプ
 モニター付き オートロック
 バストイレ別
 フローリング

2015年10月リフォーム完了

【内容】和室4.5帖⇒洋室4.5帖へ変更／キッチン・給湯器・洗面台交換

- ★オートロック★TVモニター付インターホン
- ★システムキッチン★室内洗濯機置場★エアコン2台(LD・和室)



外観



外観



最寄駅	北参道駅
間取り	2LDK
所在	東京都渋谷区千駄ヶ谷3丁目13-8
賃貸条件	礼金・敷金・敷引 礼金：1ヶ月 敷金：1ヶ月
	賃貸借区分 普通借家 契約期間 2年
	更新料 新賃料の一ヶ月 契約満了日
	損害保険要 23,000円 保険期間 2年毎
	現況 居住中 入居 2022年4月下旬
	ペット 不可
	楽器 不可
	事務所利用 不可 民泊不可
喫煙 不可	
駐車場 無	
保証会社	保証会社名 利用必須(エルズサポート株式会社)
	条件 初回保証委託料：月額賃料等の40% 月額保証委託料：1,000円 (口座振替事務手数料250円(税込)含む)
建物	構造・規模 RC造地上5階建 所在階 2階
	専有面積・建物面積 62.70㎡(18.96坪)
	間取内訳 LDK約15帖 洋約4.5帖 和約6帖
設備	築年月 1978年7月 採光方向 西
	給湯/バストイレ別/二人入居可/温水洗浄便座/2浴線以上利用可/B S端子/C S/システムキッチン/洗面台/室内洗濯機置場/フローリング/エレベータ/オートロック/モニター付きオートロック/分譲タイプ
備考	※成約時、仲介手数料(税込)を申し受けます。

特記事項等 ※退去時、借主負担にて貸主指定業者のハウスクリーニングを行って頂きます。〔目安：82,830円(税込)〕

S-emi.inc 東京都知事(1)第107725号 株式会社 S - e m i	〒120-0003 東京都足立区東和3-10-10	取引態様 媒介	手数料負担の割合	貸主	0%	借主	100%
	TEL:03-6761-8784 FAX:03-6740-1058		手数料配分の割合	元付	0%	客付	100%

賃貸マンション

プラージュ千駄ヶ谷

JR総武線「千駄ヶ谷」駅 徒歩5分
 東京メトロ副都心線「北参道」駅 徒歩8分
 都営大江戸線「国立競技場」駅 徒歩8分
 JR山手線・総武線「代々木」駅 徒歩9分

【物件概要】

所在地：渋谷区千駄ヶ谷5-3-6
 構造：RC造 地上4階建
 築年月：令和2年3月

【契約条件】

契約期間：2年(更新可)
 更新料：新賃料1ヶ月(2年毎)
 火災保険料：18,000円から/2年
 現況：空室
 入居時期：5月中旬(予定)

【設備】

- ・エアコン・給湯・追い焚き・独立洗面台
- ・浴室乾燥機・室内洗濯機置場・3口コンロ
- ・システムキッチン・シューズボックス
- ・バストイレ別・温水洗浄便座・カードキー
- ・モニター付インターホン・オートロック
- ・エレベーター・防犯カメラ・宅配ボックス
- ・敷地内ゴミ置き場

【入居条件】

- ・二人入居相談・ペット飼育相談(小型犬のみ)
- ・ペット飼育時 敷金+1ヶ月(要償却)

※保証会社利用必須(宅建ハトさん保証)

初回時月額賃料の50% 10,000円/年

※退去時、貸主指定業者によるハウスクリーニング費用は借主様のご負担となります。

※図面と現況が異なる場合は現況を優先します。

202号室 41.15㎡

家賃 170,000円

共益費 10,000円

敷金1ヶ月 礼金1ヶ月



- ・南西向きのお部屋です
- ・閑静な住宅街・インターネット無料



東京都知事(1)第107725号

株式会社 S-em i

〒120-0003 東京都足立区東和3-10-10

TEL:03-6761-8784

FAX:03-6740-1058

取引態様
 媒介

手数料 負担の割合	貸主	0%	借主	100%
手数料 配分の割合	元付	0%	客付	100%

高級分譲賃貸マンション

交通

JR山手線『代々木』徒歩1分
大江戸線『代々木』徒歩3分
副都心線『北参道』徒歩4分

管理費 12,000円

GRAND SUITE YOYOGI グランスイート代々木

賃料 17 万円

～代々木駅より徒歩1分！新宿へも徒歩圏！～

◇コンシェルジュサービス有♪24H有人管理♪

◇インターネット使用料無料♪

◇新宿駅へ徒歩7分♪

◇安心のセキュリティ♪

ホテルライクな高級分譲賃貸マンション♪



ネット使用料無料♪

物件概要

所在地	東京都渋谷区千駄ヶ谷5-23-6		
構造	RC造 地上12階 地下1階		
築年数	2006年2月		
所在階	4階		
間取り	1LDK	専有面積	37.86㎡
契約形態	普通賃貸借契約（2年）		
敷金	1ヶ月	礼金	1ヶ月
駐車場	要確認	バイク	要確認
駐輪場	要確認		
保証会社	日本セーフティー初回50%1年毎1万円		
保険	少額短期保険（2年）19,800円		
鍵交換	別途見積	消毒	16,500円税込
書類作成事務手数料	11,000円税込		
入居時期	即日		

設備

☆システムキッチン（2口）☆エアコン☆バストイレ別☆追炊給湯バス☆フローリング☆浄水器☆床暖房☆温水洗浄便座☆脱衣所☆独立洗面台☆室内洗濯機置場☆TVモニターホン☆クローゼット☆床下収納☆バルコニー☆角部屋☆玄関ダブルロック☆オートロック☆宅配BOX☆エレベーター2基☆ネット使用料無料☆キーレス（カードキー可）☆フロントコンシェルジュetc

※図面と現況が異なる際は現況を優先致します。



東京都知事(1)第107725号

株式会社 S - e m i

〒120-0003 東京都足立区東和3-10-10

TEL:03-6761-8784

FAX:03-6740-1058

取引態様
媒介

手数料 負担の割合	貸主	0%	借主	100%
手数料 配分の割合	元付	0%	客付	100%

高級分譲賃貸マンション

交通

JR山手線『代々木』徒歩1分
大江戸線『代々木』徒歩3分
副都心線『北参道』徒歩4分

管理費 12,000円

GRAND SUITE YOYOGI グランスイート代々木

賃料 17 万円

～代々木駅より徒歩1分！新宿へも徒歩圏！～

◇コンシェルジュサービス有♪24H有人管理♪

◇インターネット使用料無料♪

◇新宿駅へ徒歩7分♪

◇安心のセキュリティ♪

ホテルライクな高級分譲賃貸マンション♪



ネット使用料無料♪



※図面と現況が異なる際は現況を優先致します。

物件概要

所在地	東京都渋谷区千駄ヶ谷5-23-6		
構造	RC造 地上12階 地下1階		
築年数	2006年2月		
所在階	4階		
間取り	1LDK	専有面積	37.86㎡
契約形態	普通賃貸借契約（2年）		
敷金	1ヶ月	礼金	1ヶ月
駐車場	要確認	バイク	要確認
駐輪場	要確認		
保証会社	日本セーフティー初回50%1年毎1万円		
保険	少額短期保険（2年）19,800円		
鍵交換	別途見積	消毒	16,500円税込
書類作成事務手数料	11,000円税込		
入居時期	即日		

設備

☆システムキッチン（2口）☆エアコン☆バストイレ別☆追炊給湯バス☆フローリング☆浄水器☆床暖房☆温水洗浄便座☆脱衣所☆独立洗面台☆室内洗濯機置場☆TVモニターホン☆クローゼット☆床下収納☆バルコニー☆角部屋☆玄関ダブルロック☆オートロック☆宅配BOX☆エレベーター2基☆ネット使用料無料☆キーレス（カードキー可）☆フロントコンシェルジュetc



東京都知事(1)第107725号

株式会社 S - e m i

〒120-0003 東京都足立区東和3-10-10

TEL:03-6761-8784

FAX:03-6740-1058

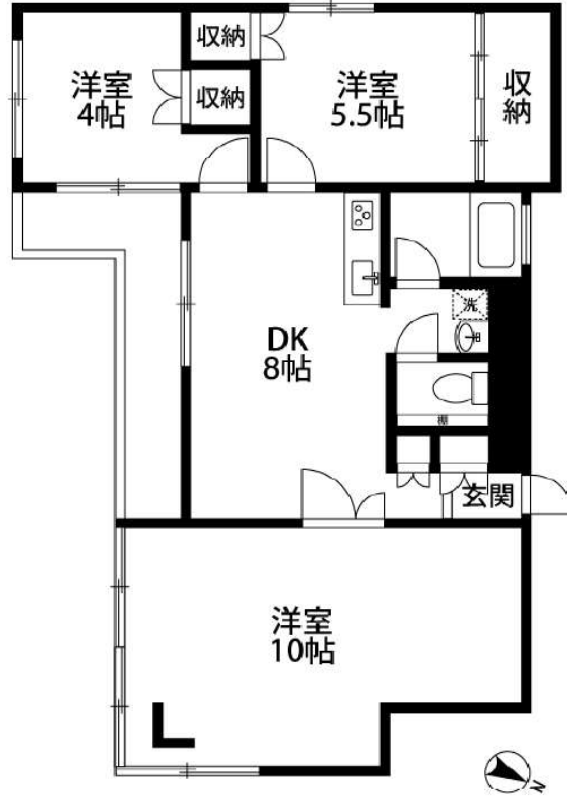
取引態様
媒介

手数料 負担の割合	貸主	0%	借主	100%
手数料 配分の割合	元付	0%	客付	100%

■賃貸マンション 小田急・千代田線 代々木上原駅 徒歩6分
レジデンス西原 301号室

南向きで、日当たり良好！最上階 1フロア 1部屋！
3面採光・通風もgood！室内キレイにリフォーム済み！
アクセントクロス！レールライトが素敵です！

■閑静な住宅街、おしゃれな外観、ルームシェア・事務所等も相談可能です！一部天井傾斜部分あります。
■独立洗面台、室内洗濯機置場、BT別、ガスコンロ設置可能、駐輪スペース、バルコニー！



301号室 3DK
賃料 198,000円
管理費 5,000円

保証人不要システム利用可能
保証人おまかせプラン
ROOM ID
※初回・・・月額総額の50%

物件概要

物件名：レジデンス西原 301号室
所在地：東京都渋谷区西原2-2-2
構造：RC造 3階建て
築年月：1975年1月
賃料：198,000円
管理費：5,000円
間取：3DK
面積：60.00㎡
敷金：1ヶ月
礼金：1ヶ月
契約期間：普通賃貸借契約 2年
更新料：新賃料の1ヵ月分
入居：2022.3.19 解約予定

設備・備考

- フローリング ■バス・トイレ別 ■ウォシュレット
- エアコン 4基 ■ガスコンロ設置可能 ■キッチン
- 収納 ■シューズボックス ■室内洗濯機置場
- 駐輪スペース ■最上階 ■3面採光 ■バルコニー
- 独立洗面台 ■レールライト ■振り分けタイプ
- 各部屋に窓 あり ■アクセントクロス
- モニター付きインターフォン ■ウッドブラインド

※ペット・楽器 NG

※ルームシェア、事務所利用 相談可能

内容・業種により諸条件変更の可能性あり

- ◆仲介手数料：賃料の1.1ヶ月分
 - ◆保証会社必須(マルチ ROOMID) 借主負担
 - ・初回保証料：賃料等の50%
 - ・次年度以降保証料：14,000円/年
 - ◆コンシェルジュ21加入：要 (16,500円/2年間)
 - ◆火災保険加入：要 (23,000円/2年間)
- ※図面と現況に相違がある場合は、現況を優先致します。



東京都知事(1)第107725号

株式会社 S-em i

〒120-0003 東京都足立区東和3-10-10

TEL:03-6761-8784

FAX:03-6740-1058

取引態様
媒介

手数料 負担の割合	貸主	0%	借主	100%
手数料 配分の割合	元付	0%	客付	100%

プレール・ドゥーク渋谷幡ヶ谷Ⅱ

住み替え応援システムRe・Room
家賃でポイントがたまる！
住み替えて使ってお得！

安心管理システム24時間管理
学生・女性にオススメ

築浅★2LDK・2人入居可能です♪

インターネット月額基本使用料無料(BBM-NET)定額ルームクリーニング代80,300円(税込)～

ペット相談可(小型犬または猫1匹、敷金2ヶ月追加)



木下の賃貸友の会
詳細はこちら▶



※図面と現況が異なる場合には現況を優先とします。

ACCESS

京王線 幡ヶ谷駅 徒歩6分

京王線 笹塚 徒歩8分

小田急小田原線 代々木上原 徒歩14分

101号室

賃料 189,000円

管理費 8,000円

敷金 0ヶ月 礼金 1ヶ月

OUTLINE

間取り	2LDK	タイプ		専有面積	50.26㎡
入居日	2022年06月中旬		内見	2022/5/27～	
「木下の賃貸」友の会費		2,400 円(税込)/月額			
所在地	東京都渋谷区幡ヶ谷1丁目23-16				
構造	RC造	規模	4階建1階		
竣工日	2016年11月	総戸数	21戸		
駐車場施設	無	空き	無		
駐輪場施設	有	空き	要確認		
駐車場敷金	なし	駐車場賃料	0 円/月額		
ペット飼育	相談	ペット飼育の場合の敷金	敷金2ヶ月		
方位	北西	ガス	梯CDエナジーダイレクト推奨		
建物管理会社	株式会社キノシタコミュニティ		電気	梯CDエナジーダイレクト推奨	

LEASE CONDITION

契約期間	2年	更新料	新賃料	1 ヶ月
解約予告	1ヶ月前に文書で当社宛に通知			
鍵交換費	27,500 円(税込)	消毒代	26,400 円(税込)	
定額ルームクリーニング代	80,300 円(税込) 契約時			

EQUIPMENT

オートロック	○	洗濯機置場	○	バルコニー	○
エレベーター	○	浴室乾燥機	○	CATV	○
TVモニター付きインターフォン	○	洗浄機能付暖房便座	○	BSアンテナ	○
宅配ボックス	○	追い焚き	○	CSアンテナ	○
ガスコンロ	○	居室床材フローリング	○	カーシェアリング	
IHクッキングヒーター	○	エアコン	○		
独立洗面台	○	浄化槽			

- 備考
- ①保証会社加入必須。木下グループ保証：初回保証料80%、利用手数料月額550円(税込)、継続保証委託料20,000円(2年毎)
 - ②木下の賃貸友の会加入必須。入居者補償制度、住まいのトラブル緊急サポート等のサービスを提供。月額1,800(税込)円～
 - ③定額ルームクリーニング代58,300円(税込)～
 - ④CATV、BS・CS110°、インターネット等(導入されているか否かは要確認)には別途契約、費用がかかります。
 - ⑤BBM-NET完備。月額基本使用料は無料ですがオプションサービス(物件により利用できない場合があります)には別途費用がかかります。
 - ⑥契約時、消毒代26,400円(税込)がかかります。



東京都知事(1)第107725号

株式会社 S - e m i

〒120-0003 東京都足立区東和3-10-10

TEL:03-6761-8784

FAX:03-6740-1058

取引態様
媒介

手数料 負担の割合	貸主	0%	借主	100%
手数料 配分の割合	元付	0%	客付	100%

マイヨール代官山 205

渋谷区鉢山町10-14

RC造 地下1階付き地上4階建て (2004年12月築)

賃料：160,000円 / 管理費：なし

敷金：1ヶ月

礼金：1ヶ月

火災保険：20,000円

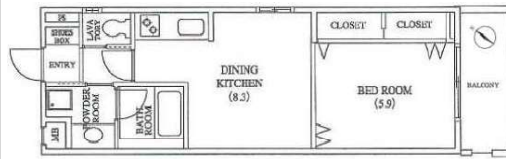
保証会社：初回/月額賃料等の50%～



Mayor
Daikanyama

間取り

1DK 34.68㎡ (DK 8.3帖/洋室 5.9帖)



最寄り駅

東急東横線 代官山駅 徒歩9分

JR山手線/埼京線/湘南新宿ライン・京王井の頭線

東急東横線/田園都市線・東京メトロ銀座線/半蔵門線

渋谷駅 徒歩10分

契約期間/更新

契約期間：2年(普通賃貸借契約) / 更新：新賃料1ヵ月分

現況

空室 / 即入居可能 / 内見：現地対応

エントランス



仕様 / 制限

インターネット無料(UCOM光)

モニター付きオートロック・ドアツロック・ディンプルキー

システムキッチン・グリル付き3口ガスコンロ・レンジフード

バス/トイレ別・浴室乾燥機・追い炊き・ウォシュレット・独立洗面台

室内洗濯機置場・エアコン・クローゼット・火災報知機・バルコニー

宅配BOX・エレベーター・BS・CS・24時間ゴミ可・防犯カメラ

共用部

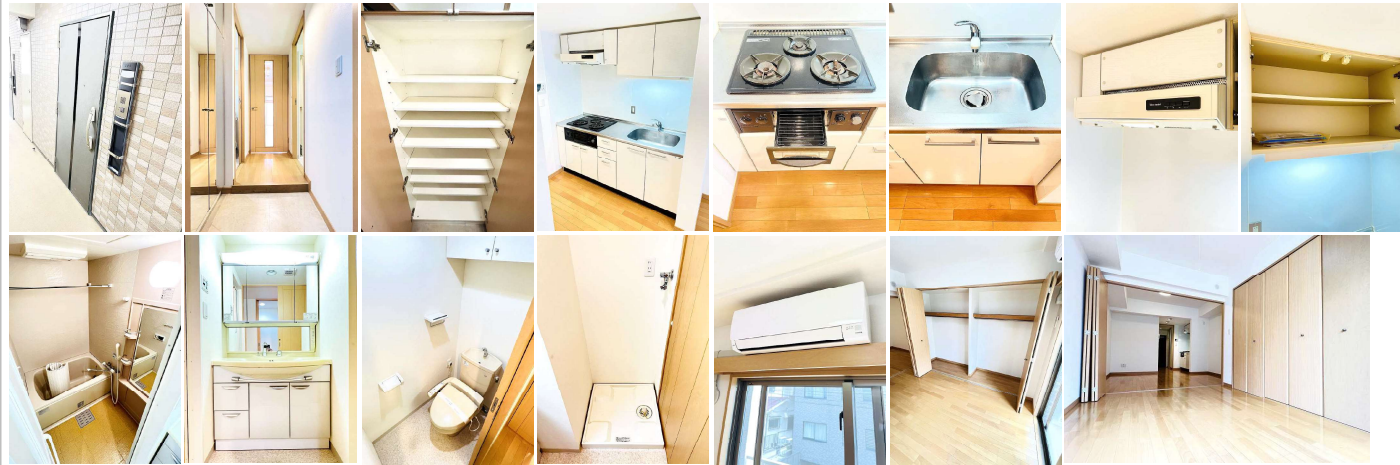
駐車場・駐輪場あり

空き状況、使用方法、使用料については下記
共用部管理会社にお問い合わせください。

共用部管理会社： さくら地所(株)
03-5456-4094

室内

※広告有効期限 2022年6月末まで※ご入居の際は使用細則を十分に理解しご使用いただけます。※ご契約の際は所定の仲介手数料をお支払いいただきます。※現況と図面に差異がある場合現況を優先します。



東京都知事(1)第107725号

株式会社 S - e m i

〒120-0003 東京都足立区東和3-10-10

TEL:03-6761-8784

FAX:03-6740-1058

取引態様
媒介

手数料 負担の割合	貸主	0%	借主	100%
手数料 配分の割合	元付	0%	客付	100%

物件概要書

広尾ガーデンヒルズM棟	
ROOM No	304号室
間取り・面積	2LDK 91.55㎡ バルコニー-10.02㎡
所在地	渋谷区広尾4-1-8
最寄駅	地下鉄「広尾」駅徒歩6分
構造・規模	RC造地下1階地上7階建
賃料	550,000円
敷金	3ヶ月分
礼金	1ヶ月分
更新料	1ヶ月分
駐車場	50,000円・（別途消費税） ※要確認
倉庫	6,000円～（別途消費税） ※要確認
付帯設備	洗濯乾燥機、食洗機、オープン、浴室乾燥
固定料金	給湯料金 基本使用料2,140円 + 使用に応じ1,400円/㎡
現況	内見可/整備中 4月下旬入居可予定



東京都知事(1)第107725号

株式会社 S - e m i

〒120-0003 東京都足立区東和3-10-10

TEL:03-6761-8784

FAX:03-6740-1058

取引態様
媒介

手数料 負担の割合	貸主	0%	借主	100%
手数料 配分の割合	元付	0%	客付	100%

広尾・恵比寿の2駅利用可
2階住戸 SOHO利用可
入居者無料で利用可能なコモンキッチン
オートロック・防犯カメラあり
無料自転車置場あり
敷地内にバイク置場・駐車場あり



コモンキッチン(7階)



外観

物件概要

構造	鉄筋コンクリート造 地上10階建
総戸数	住居45戸・店舗1区画(1階)
SOHO利用	2階のみ可 ※空室不可 ※水回り等の劣化がある建物は不可 ※ホスト・社名は個人名と違えば表示可 ※HCP等ネットへの利用可能不可
住居専有面積	23.52㎡~53.16㎡
バルコニー面積	2.6㎡~13.3㎡
保証会社	加入必須(ROOM ID)※大手法人契約を除く 個人:82 初回40%、月額1% 法人:82 初回40%、月額1% 学生:キケンパス 初回5,000円 月額1%
保険	借家人賠償保険要加入(指定無し)
鍵交換費用	27,500円(2本渡し)
契約形態	定期建物賃貸借契約
契約期間	2年間(再契約可)
再契約事務手数料	月額賃料の1ヵ月相当額(税別)
退去時	30㎡以上:平米数により異なる。
原状回復費用	30㎡未満:一律3,000円
築年月	19/3年4月 ※耐震補強済
リノベーション年	2016年3月
貸主	株式会社リビタ
その他	楽器・ペット不可、ルームシェア・事務所利用不可

付帯設備

自転車置場	1住戸1台:無料(ヘルム配布あり、仮置用なし)
バイク置場	7台(平置・屋根なし) 空室あり 月額11,000円 敷金なし 礼金なし
駐車場	2台(平置・屋根なし) 空室なし P1...月額38,500円 空室あり P2...月額44,000円 敷金1ヵ月 礼金1ヵ月(税別)

申込時必要書類

※審査には日本の住所と電話番号が必要です。
※緊急連絡先は原則 20歳以内の方でお願いしております。

個人	身分証明書(写し)原則、顔写真 ※顔写真付き身分証明書無し、契約時に顔写真 収入証明 ※収入の始まる明細(月分、源泉徴収票、確定申告書等) 転勤予定の方、内定通知書等 学生の方、学生証等
法人 ※大手法人除く	会社代表者・入居者の身分証明書 登記簿謄本(3ヵ月以内のもの) 緊急連絡先1:会社代表者、 緊急連絡先2:入居者親族 ※代表と入居者が同じ時

契約時必要書類

個人・法人共通	身分証明書写し(入居者全員分) 借家人賠償保険証書写し(証券番号記載) ※審査により追加書類が発生する場合がございます。
---------	--



PIPE (パイプ)

最寄り駅	東京メトロ日比谷線 広尾 駅 徒歩 5 分	JR各線 恵比寿 駅 徒歩 13 分
住所	東京都渋谷区広尾5丁目19-2	
間取り	1R / 1DK / 1LDK	
敷金	1ヵ月	礼金 1ヵ月

号室	賃料	共益費	間取り	平米数	状況
202	192,000円	8,000円	1R	52.78㎡	清掃済
204	143,000円	6,000円	1R	35.00㎡	清掃済
205	148,000円	6,000円	1R	37.50㎡	清掃済
301	124,000円	5,000円	1R	28.65㎡	清掃済
302	192,000円	8,000円	1LDK	52.83㎡	清掃済 契約準備中
803	150,000円	6,000円	1R	35.11㎡	5/1退去予定
905	135,000円	5,000円	1R	28.74㎡	清掃済 契約準備中

建物設備

エレベーター、オートロック、防犯カメラ、メールボックス、宅配ロッカー、コモンキッチン、ルーフテラス、無料自転車置場、バイク置場、駐車場
 ◆コモンキッチン、入居者共用施設。予約制。利用無料。利用可能時間:00~24:00(清掃時間帯あり)、1日3時間まで、1ヵ月あたり16時間を目安。
 (7階) ※利用時見学不可(話声等で確認)
 ◆ルーフテラス...お部屋の壁で出入り可、9階より階段、入口右手裏、火気厳禁。利用可能時間:00~24:00
 専有部設備
 シューズボックス、エアコン 1基(1LDK 2基)、TVモニターホン、照明、温水洗浄機能付き暖房便座、ローラーカーテン(一部の部屋)
 ガスコンロ2口(※302,402,502のみIHコンロ)、室内洗濯機置場、独立洗面台、風呂追い炊き、バス(※ 2階はシャワーのみ)

電気:東京電力 ※専有部 契約容量の増強不可
 ガス:都市ガス
 水道:公営
 T V:スカパーJASAT(地デジ)※有料放送除く
 ネット:フレッツ光 お客様にてNTT東日本の回線開通工事依頼。(別途費用)

各階簡易平面図 竣工時写真集 事前ご了承事項



お申込前にご了承いただきたい事項(※Rコード:事前ご了承事項一部抜粋)
 本物件はリノベーション物件です。住戸によりシャワーやトイレ等の水圧が弱い部屋があり(特に高層階)、サッシ、扉等一部既済のものを
 利用している箇所もあります。水圧やサッシ・扉等の開閉については是正対応は致しかねます。商店街の音等が気になる方は現況を確認ください。
 ※開業に際しては必要な場合は付帯費用が発生する場合がございます。



東京都知事(1)第107725号

株式会社 S - e m i

〒120-0003 東京都足立区東和3-10-10

TEL:03-6761-8784

FAX:03-6740-1058

取引態様
媒介

手数料 負担の割合	貸主	0%	借主	100%
手数料 配分の割合	元付	0%	客付	100%

「幡ヶ谷」駅10分、「サンバレー渋谷」。



高級感溢れる 内廊下

- エレベーター9人乗1基
- オートロックを設置
- オートバイ置場(有料)
- インナーサッシ、
パラボナアンテナ付



1階店舗 NO.3

専有面積
39.35㎡

賃料
150,000円

共益費
5,000円

店舗
(26.10㎡)



■物件概要

所在地	東京都渋谷区本町五丁目42番12号		
交通	京王線「幡ヶ谷」駅 徒歩10分		
構造規模	鉄筋コンクリート造陸屋根 6階建		
専有面積	左記参照		
完成日	平成2年3月竣工		
入居日	要相談		

■契約条件

契約条件	普通賃貸借契約2年		
敷金	2ヶ月	礼金	1ヶ月
更新料	新賃料の1ヶ月	火災保険 (2年契約)	20,000円
解約時	クリーニング代50,000円～(税別) ※破損場所がある場合別途見積り		
保証会社 加入必須	初回保証委託料:月額支払合計等の100% 継続保証委託料:有(1年毎)		
鍵交換費 (任意)	33,000円(税別)		

■必要書類

契約者	・住民票 ・身分証明書コピー ・預金通帳及び銀行印(家賃の口座振替手続用)
入居者	・住民票(3ヶ月以内)・身分証明書コピー

※身分証明書が保証証の場合は顔写真も必要となります。
※お申込内容によって、入居審査時に源泉徴収票等が必要になる場合がございます。

■設備・仕様

エアコン	有	床材	カーペット	収納・下足入	有
ガス	都市	ペット・楽器	不可	防犯カメラ	有
駐輪場(バイク・自転車)	有/バイク置場3,000円(税別)				
駐車場	屋根付28,000円～(税別)				

広告有効期限:2022年6月末
※掲載の間取図は計画段階の図面を基に描きおこしたもので、実際とは多少異なる場合がございます。
※表示の徒歩分は、1分=80m(踏数切り上げ)で算出しています。



東京都知事(1)第107725号

株式会社 S - e m i

S-emi.inc

〒120-0003 東京都足立区東和3-10-10

TEL:03-6761-8784

FAX:03-6740-1058

取引態様
媒介

手数料 負担の割合	貸主
手数料 配分の割合	元付

貸主	0
元付	0

賃貸マンション

京王井の頭線 **神泉** 駅徒歩 3 分

京王井の頭線 **渋谷** 駅徒歩 8 分

JR山手線 **渋谷** 駅徒歩 10 分

9路線利用可 好立地!

<物件概要>

物件名/第18宮庭マンション
 所在/渋谷区円山町28-8
 構造/SRC造12階建3階部分
 面積/48.85㎡ (約14.7坪)
 入居/5月中旬

<賃貸条件>

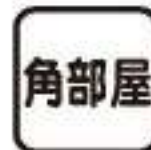
礼金/1ヵ月
 敷金/2ヵ月
 契約/定期借家契約2年 (再契約可)
 保証会社/原則加入 (全保連)
 初回保証委託料賃料の60%
 ※24時間サポートサービス加入必須
 2年間16,500円(TOKAIマイナ+24)

賃料 **155,000円**



※図面と現況が異なる場合は現況を優先します。

設備・仕様



事務所使用の場合
 賃料: 170,500円(税込)
 礼金: 1ヵ月
 敷金: 3ヵ月

- ★南西角部屋
- ★エレベーター
- ★フレッツ光 (別途契約)



東京都知事(1)第107725号

株式会社 S - e m i

〒120-0003 東京都足立区東和3-10-10

TEL:03-6761-8784

FAX:03-6740-1058

取引態様
 媒介

手数料負担の割合	貸主	0%	借主	100%
手数料配分の割合	元付	0%	客付	100%



PATH

バス

- 所在地/東京都渋谷区元代々木町48-10
 交通/ 東京メトロ千代田線<代々木上原駅>徒歩9分
 東京メトロ千代田線<代々木公園駅>徒歩11分
 小田急線<代々木八幡駅>徒歩10分
 京王新線<初台駅>徒歩11分
 ■京王バス (61/63・64系統) 渋谷⇄ 初台駅/中野駅
 <初台坂下> 下車徒歩3分
 ■ハチ公バス <代々木中学入口>下車徒歩1分

構造規模/RC造 地上3階・地下1階建

総戸数/28戸

事業主/第一生命保険株式会社

設計/ D & D COMPANY 齋藤 修一

施工/ 日本建設株式会社

賃貸・管理/相互住宅株式会社

完成/ 2010年3月

外装/ コンクリート打放

内装/ 床: フローリング(101~104以外)

タイルカーペット(101~104)一部長尺シート貼

壁: EP塗装

設備/ エレベーター・モニタ付オートロック・宅配ボックス

エアコン・オリジナルキッチン(IH)・オートバス

(追焚機能有・45㎡以上の住戸、但し101.103.104は無)

手動湯はり(101.103.104と45㎡以下の住戸のみ)

シャワールーム(102)・浴室暖房乾燥機(102除く)

窓付浴室(104)・温水洗浄便座・CATV(インターネット可

・別途契約要)・BS/CS(CATV経由・別途契約要)

光インターネット(NTT/au選択可・LAN配線方式・別途契約要)

その他/ 全室木製ブラインド実装・共用部防犯カメラ

敷地内ゴミ置場・301/302: 天井高 最高2.95m

敷地内レンタサイクル設置

備考/ ①SOHO可(賃料に課税)

②ペット相談(敷金+1ヶ月) 小型犬(体重6kg未満) 1匹まで

③1年未満の解約の場合1ヶ月分のペナルティが発生します。

④賃貸保証加入要(フォーシーズ)

収納代行手数料月額¥330-(税込)

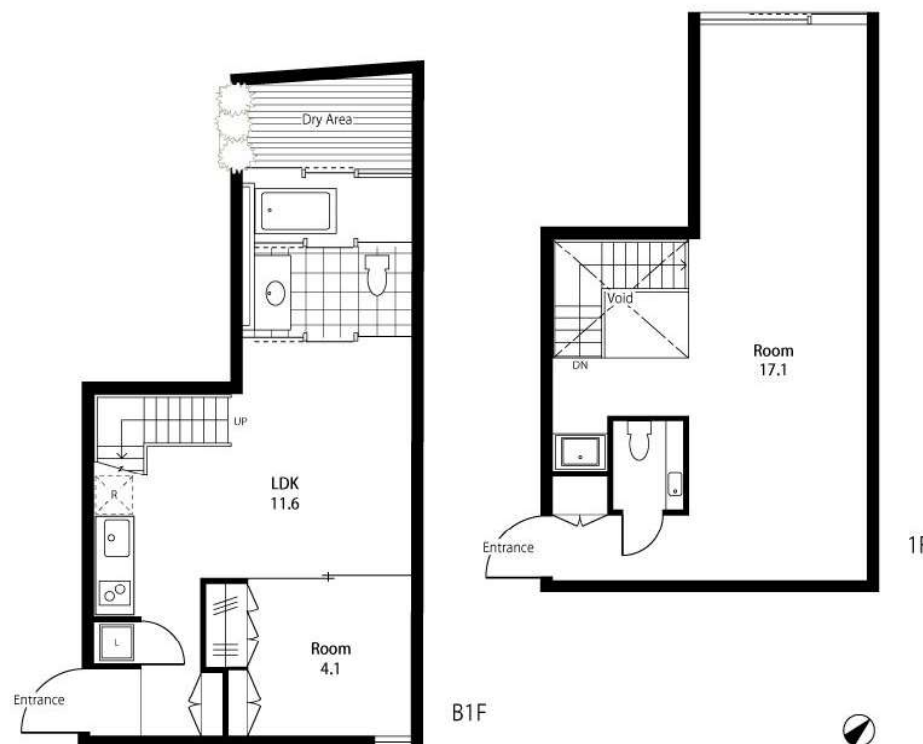
⑤緊急連絡先要

⑥鍵交換代 ¥27,500-(税込)

駐輪場/ 有(空き確認要) 初回登録料 ¥2,200-(税込)

バイク駐輪場/ 無

駐車場/ 空無



#104 (B1-1F)

専有面積/ 77.79 ㎡

プラン/ 2LDK

賃料/ ¥282,000-

管理費/ 無

敷金/ 1ヶ月

礼金/ 1ヶ月

解約通告/ 2ヶ月前

更新料/ 新賃料の1ヶ月分

仲介手数料/ 賃料の1.10ヶ月分



東京都知事(1)第107725号

株式会社 S - e m i

〒120-0003 東京都足立区東和3-10-10

TEL:03-6761-8784

FAX:03-6740-1058

取引態様
媒介

手数料 負担の割合	貸主	0%	借主	100%
手数料 配分の割合	元付	0%	客付	100%

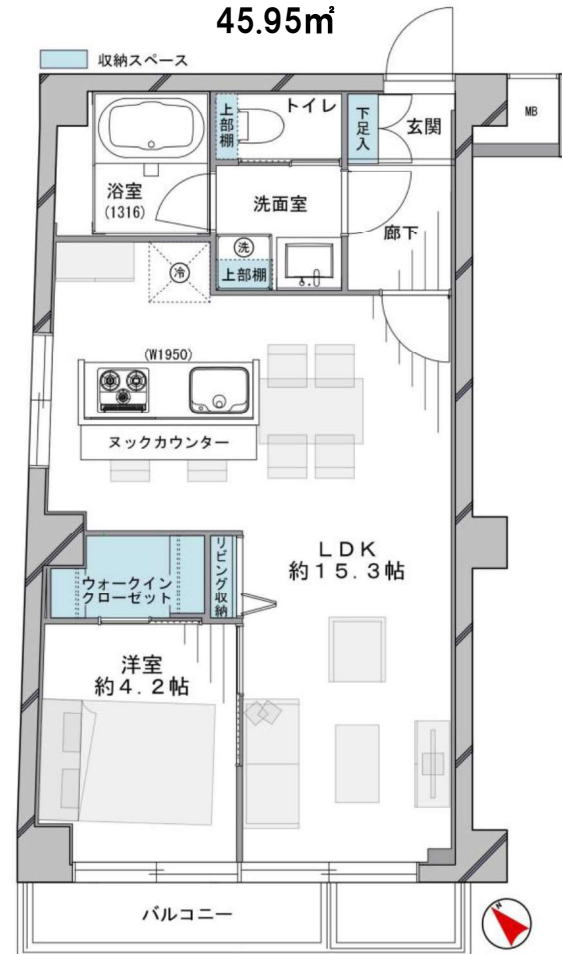
物件概要

- 所在地／渋谷区代々木4-34-1
- 交通／小田急線「参宮橋」駅 徒歩6分
京王新線「初台」駅 徒歩6分
山手線「代々木」駅徒歩15分
- 構造／RC造地上4階建2階部分
- 築年数／1979年8月完成（2021年7月リノベーション）
- 現況／即入居
- 契約期間／普通借家契約2年間
- 敷金・礼金／1ヶ月・1ヶ月
- 更新料／新賃料の1ヶ月
- 火災保険加入要（18,000円／2年間）
- 保証会社必須（50%～）※大手法人相談
- 24時間緊急サポート16,500円（2年間）
- 楽器・ペット不可



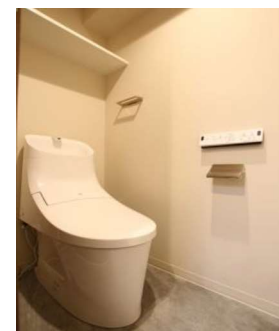
賃料 165,000円

共益費 5,000円
45.95㎡



設備・仕様

- エアコン（1基） ●追炊機能付浴室
- システムキッチン（ガス3口） ●ウォシュレット便座
- ウォークインクローゼット ●食洗器 ●角部屋
- モニター付きインターホン ●浄水器
- 浴室換気乾燥機



東京都知事(1)第107725号

株式会社 S - e m i

〒120-0003 東京都足立区東和3-10-10

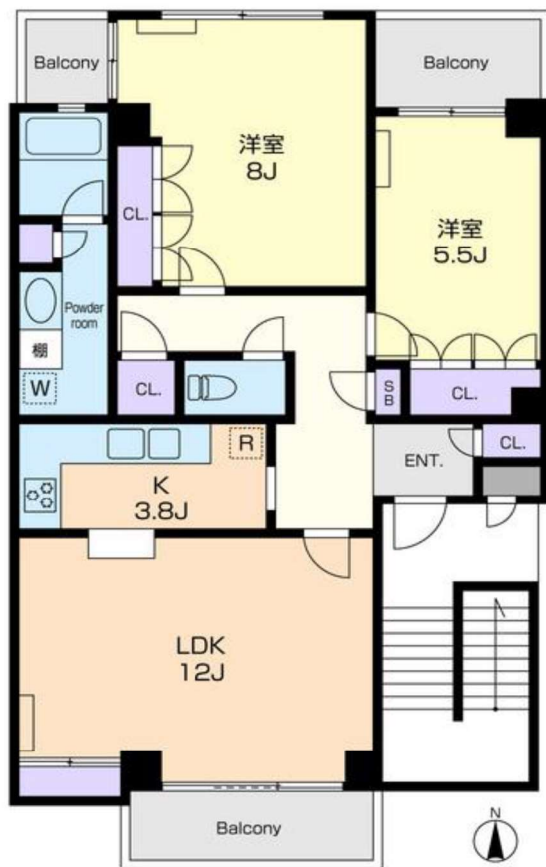
TEL:03-6761-8784

FAX:03-6740-1058

取引態様
媒介

手数料 負担の割合	貸主	0%	借主	100%
手数料 配分の割合	元付	0%	客付	100%

下北沢KYマンション



301号室

賃料 **250,000** 円

管理費 **10,000** 円

2LDK(82.5㎡)

物確・内見・入居申込は
「リアルタイム」Web受付

ITANDI BB



コンシェルジュ
Concierge21

24時間管理サポートシステム加入



小田急線 **下北沢駅** 徒歩2分
井の頭線 **新代田駅** 徒歩5分



※図面と現況に相違がある場合は、現況を優先致します。

Floor Information

下北沢駅から徒歩2分の閑静な住宅街。
南側のベランダからは遮る物がなく、遠くまで見渡せます。
もちろん日当たりも良好♪
北側は線路ですが、2重窓になっており、電車の音は気になりません。
2016年3月、室内は壁紙やフローリング・キッチン・洗面台・お風呂等を新規に入替えた為、とても綺麗です。

物件概要

物件名: 下北沢KYマンション 301号室
所在地: 東京都世田谷区代田5-31-12
構造: RC造3階建て
竣工: 1986年10月(2016年3月リフォーム済)
賃料: 250,000円
管理費: 10,000円
間取り: 2LDK
面積: 82.5㎡
敷金: 1ヶ月
礼金: 1ヶ月
契約期間: 定期借家契約2年
更新料: 新賃料の1ヵ月分
入居: 4/28退去予定

設備

- フローリング ●給湯 ●独立洗面台
- バストイレ別 ●追い炊き機能付きバス
- システムキッチンガス3口 ●エアコン3基
- ウォシュレット ●浴室乾燥機 ●室内洗濯機置場
- クローゼット ●シューズBOX

備考

- ◆火災保険加入: 要 22,000円/2年間～
- ◆仲介手数料: 賃料の1.1ヶ月分
- ◆更新料: 新賃料の1ヶ月
- ◆コンシェルジュ21要加入 16,500円/2年
- ◆ペット不可
- ◆エレベーター無
- ◆禁煙物件(洋室5.5JのバルコニーのみOK)
- ◆駐車場有 33,000円(税込)・幅2,700・長5,300
- ◆SOHO可(人の出入がある業種不可・登記不可)



東京都知事(1)第107725号

株式会社 S - e m i

〒120-0003 東京都足立区東和3-10-10

TEL:03-6761-8784

FAX:03-6740-1058

取引態様
媒介

手数料 負担の割合	貸主	0%	借主	100%
手数料 配分の割合	元付	0%	客付	100%

建物種別	マンション
KWレジデンス桜新町	
205号室	3LDK



物件外観図



物件周辺図

- ペット相談可(小型犬または猫2匹迄・敷金1ヵ月追加)
- 楽器相談可(種類・演奏時間等制限あり)要確認
- 指定保証会社利用必須※一部法人契約除く・敷金積み増し



入居可能日 2022年06月下旬 (工事の進捗等により変更有) 内覧 不可

※消費税法の改定により税率が改定された場合には、変動後の税率により計算する事とします。

賃料	301,000 円	共益費	20,000 円
貸賃条件	敷金 1ヶ月	礼金 1ヶ月	償却金 0 円
	更新料 新賃料の1ヶ月分相当額 契約者・入居者専用会員制サービス「リーブル」にご加入いただきます ※法人契約者対象外(入居者は対象となります) ※登録無料		
契約期間	普通借家 2年		
所在地	東京都世田谷区弦巻1丁目52-5		
交通	東急田園都市線 桜新町駅 徒歩9分		
建物	構造・規模 鉄筋コンクリート造 5階建 専有面積 86.27㎡ (26.09坪)		
築年月	2005年09月		
戸数	総戸数 38戸	賃貸戸数 38戸	(住居)
保証会社	保証会社利用 必須 保証会社名 オリコフォレントインシュア 保証料:賃料等の40%(最低2万)、月次保証料:賃料等の1%(更新料無) 保証会社利用 必須 保証会社名 エルズサポート 保証料:賃料等の40%(最低2万)、月次保証料:賃料等の1%(更新料無) 保証会社利用 保証会社名		
設備	<p><共有設備> 宅配BOX,メールボックス,オートロック,自転車置場(無料),防犯カメラ,日勤管理,ごみ置場,エレベーター2基,敷地内駐車場,機械式駐車場(有料)</p> <p><専有設備> ダブルロック,追焚機能,システムキッチン,床暖房,ビルトインエアコン,温水洗浄便座,TVモニター付インターホン</p>		
コメント	退去時クリーニング費用特約有		
回線	BS対応可,CS110* 対応,CATV対応可,CATV対応CA回線よりインターネット対応,インターネット光ファイバー対応可		
初期費用	損害保険料	14,110 円	鍵交換代 22,000 円
ランニング費用			
他一時金	清掃費	89,540 円	エアコン清掃費 8,250 円

※図面と現状に相違がある場合は現状優先とします。



東京都知事(1)第107725号

株式会社 S-em i

〒120-0003 東京都足立区東和3-10-10

TEL:03-6761-8784

FAX:03-6740-1058

取引態様
媒介

手数料 負担の割合	貸主	0%	借主	100%
手数料 配分の割合	元付	0%	客付	100%



~Life Information~

松ヶ丘小学校.....約100m ユニクロ.....約560m
 オオゼキ.....約700m DIVAホテルツツワ.....約400m
 世田谷中央図書館.....約230m 馬事公苑.....約1km
 TSUTAYA.....約1km



世田谷線 『上町』 駅徒歩 9分
 田園都市線 『桜新町』 駅徒歩 12分

アールヴェール桜新町 403

3LDK 確認番号/4M15-02

賃料 250,000 円

礼金 1ヶ月 敷金 2ヶ月

共益費 0円

所在地 世田谷区弦巻4-34

構造・規模 RC造
 地上 5階建 所在階 4階

建物 使用部分積 44.69 m²

築年月 平成12年 (2000年)

現況 4月7日退去予定

設備
 【付帯設備】
オートロック エレベーター
全室エアコン付 (4基) ウォシュレット
防音遮音機能付き 洗面台 床暖房 (LD部分)
システムキッチン (3口ガスコンロ・グリル付)
TVモニター付インターホン ロイックコム導入済

備考 分譲賃貸・バルコニー広め

法人契約希望
 ※入居人員 4名まで

※図面と相違する場合は現況を優先致します。 ※契約に際し①親族の連帯保証人+②賃貸保証会社へ加入《初回保証料は月額合計の40~50%・月額配当手数料330円・更新料10,000円/年》必須。 ※借家賠償保険に加入して頂きます。
 ※退去時クリーニング費用及び入居中の小修繕は借主負担とする。 ※契約更新・鍵交換代が掛かります。(41,800円〜) ■更新料:新賃料の1ヶ月分(税別) ■更新事務手数料:新賃料22,000円 ■解約予告:1ヶ月前



東京都知事(1)第107725号

株式会社 S-em i

〒120-0003 東京都足立区東和3-10-10

TEL:03-6761-8784

FAX:03-6740-1058

取引態様
 媒介

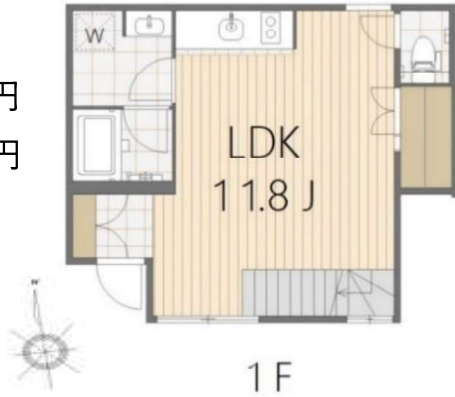
手数料 負担の割合	貸主	0%	借主	100%
手数料 配分の割合	元付	0%	客付	100%



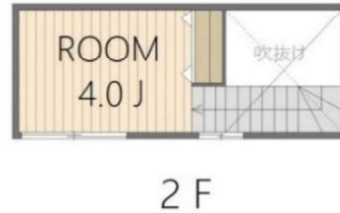
東急田園都市線・世田谷線「三軒茶屋駅」徒歩7分
世田谷線「西太子堂駅」徒歩3分

新築デザイナーズマンション / 礼金0キャンペーン中!

105号室 41.31㎡
賃料 : 172,000円
共益費 : 13,000円



メゾネットタイプの1LDK
大きな窓と吹き抜けがあるため
開放的な空間



LDK



洋室



外観



オートロック有り

- 物件概要 -

- 物件名/クアードロ三軒茶屋 所在地/東京都世田谷区若林1-9-23 交通/東急田園都市線・世田谷線「三軒茶屋駅」徒歩7分 世田谷線「西太子堂駅」徒歩3分 構造/鉄骨造 地上3階建 完成/2022年1月 入居/即入居可 敷金/1ヶ月 礼金/0ヶ月
- 保証会社加入必須(エポスカード)初回:月額賃料等の50% 毎月:月額賃料等の1% 普通借家2年契約 更新料/新賃料1ヶ月分 火災保険/20,000円(2年間) 24時間安心サポート/16,500円(2年間/税込) SOHO応相談(敷金+1ヶ月)
- ペット不可、民泊不可、楽器不可

- 設備仕様 -

- オートロック カラーモニター付インターホン 浴室暖房換気乾燥機 追い焚き機能付きバス シャワートイレ IHクッキングヒーター2口 フローリング エアコン 地上デジタル BS110° CSアンテナ 自動火災報知設備 宅配ボックス



東京都知事(1)第107725号

株式会社 S-em i

〒120-0003 東京都足立区東和3-10-10

TEL:03-6761-8784

FAX:03-6740-1058

取引態様
媒介

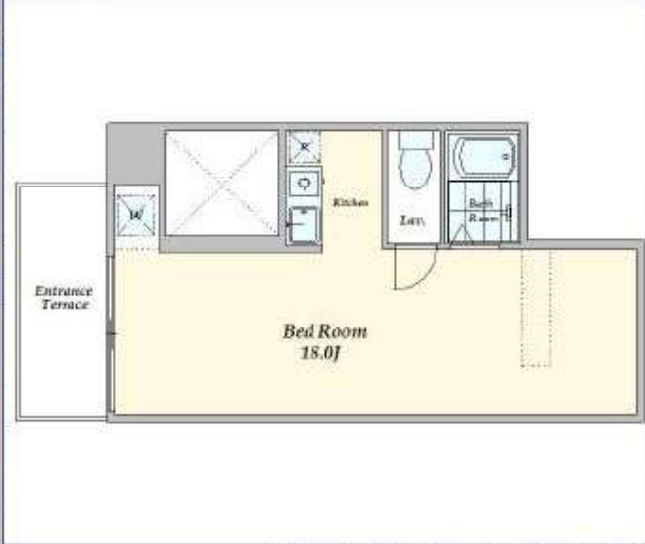
手数料 負担の割合	貸主	0%	借主	100%
手数料 配分の割合	元付	0%	客付	100%

クリエイター向けのスタジオ・アトリエを意識したミニマルな空間
 エントランスバルコニーは植物を配置して楽しむことも

物件外観



物件間取



※図面と相違する場合は、現況を優先します

物件内装



設備項目

TVインターホン	宅配ボックス	郵便受け	角部屋
エレベータ	駐輪場	IHクッキングヒーター	システムキッチン
シャワー	室内洗濯機置場	バス・トイレ別	温水洗浄暖房便座
冷暖房	冷房	暖房	クローゼット
BSアンテナ	CSアンテナ	CATV	インターネット対応
光ファイバー	地デジ対応	バルコニー	デザイナーズ
オートロック			

種別:マンション	間取り:1R
賃料:154,000円	管理費:0円
敷金:2ヶ月	礼金:1ヶ月
物件名:Y-2 Yamagataya Bldg 202	
住所:〒151-0064 東京都渋谷区上原2丁目32-2	
小田急電鉄小田原線 東北沢駅出入口 徒歩6分	
小田急電鉄小田原線 代々木上原駅西口 徒歩8分	
京王電鉄井の頭線 池ノ上駅 徒歩7分	
構造:RC(鉄筋コンクリート造)	階建て:8階建て(2階部分)
築年月:2006年6月	専有面積:37.3㎡
間取内訳:洋:1R	契約形態:普通借家
空室状況:即入居可	部屋向き:南
諸費用等	
【初期費用】 住宅保険等:有:要確認 安心入居サポート:16,500円(税込) 契約事務手数料:11,000円 鍵交換代:27,500円 ----- 【更新時費用】 更新料:1ヶ月	
入居条件	●連帯保証人:要 ●事務所可
保証会社	保証会社加入(必須),保証料詳細:初回保証料50%~ 月額1.5%~
特約	●SOHO使用可
備考	●駐車場:無し ●Y-2 yamagatayaビル(上原2丁目)



東京都知事(1)第107725号

株式会社 S - e m i

〒120-0003 東京都足立区東和3-10-10

TEL:03-6761-8784

FAX:03-6740-1058

取引態様
 媒介

手数料 負担の割合	貸主	0%	借主	100%
手数料 配分の割合	元付	0%	客付	100%

Brillia ist 代々木上原

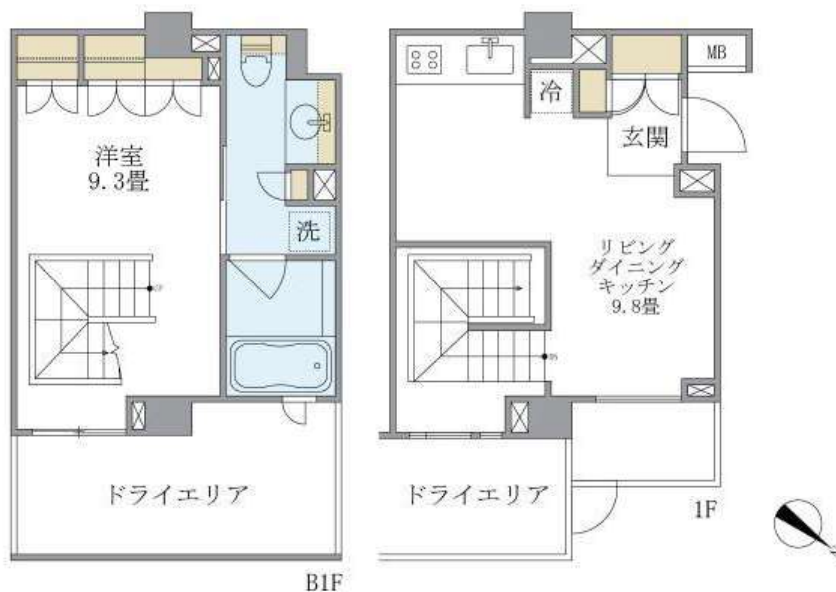
102 号室

☆代々木上原駅徒歩6分

☆LDに床暖房設置

☆閑静な住宅街に立地

☆ネット基本使用料無料



小田原線「代々木上原」徒歩6分

小田原線「東北沢」徒歩4分

間取り	1LDK
賃料	182,000円
管理費	10,000円
敷金 礼金	礼金 0 敷金 1 ヶ月

所在	東京都渋谷区上原3丁目35-1		
間取詳細	LDK9.8畳×洋室9.3畳		
構造・階建	RC造 1階 / 地上3階建、地下1階		
専有面積	52.81㎡	物件種別	マンション
築年月	2005年1月	開口向き	北東
入居時期	2022年6月中旬	更新料	1ヶ月(新賃料)
損保	要	連帯保証人	保証人不要+保証会社必要
契約期間	普通借家2年		
保証会社	(日本レンタル保証㈱(JRGスタンダード))・当社指定の保証会社利用必須。(初回保証料:賃料等の50%、月額支払手数料:賃料等の1%)		
駐車場			
入居諸条件	子供可、二人入居可、ペット不可、ルームシェア不可		
その他費用	鍵交換費用(入居時)27,500円		
周辺施設			
設備	バストイレ別、エアコン付き、フローリング、床暖房、エアコン、オートロック、エレベーター、敷地内ゴミ置き場、宅配ボックス、インターネット可、BS、CS、管理形態:日勤		
備考	1年未満で解約の場合、賃料・管理費1ヶ月分の違約金有 民泊不可、事務所不可、ペット不可 ネット:回線指定有		



東京都知事(1)第107725号

株式会社 S - e m i

〒120-0003 東京都足立区東和3-10-10

TEL:03-6761-8784

FAX:03-6740-1058

取引態様
媒介

手数料負担の割合	貸主	0%	借主	100%
手数料配分の割合	元付	0%	客付	100%

Brillia ist 代々木上原

101 号室

☆代々木上原駅徒歩6分

☆LDに床暖房設置

☆閑静な住宅街に立地

☆ネット基本使用料無料



小田原線「代々木上原」徒歩6分

小田原線「東北沢」徒歩4分

間取り	1LDK
賃料	199,000円
管理費	10,000円
敷金 礼金	礼金 0 敷金 1 ヶ月

所在	東京都渋谷区上原3丁目35-1		
間取詳細	LDK11.9畳×洋室12.6畳		
構造・階建	RC造 1階 / 地上3階建、地下1階		
専有面積	60.89㎡	物件種別	マンション
築年月	2005年1月	開口向き	北東
入居時期	2022年6月中旬	更新料	1ヶ月(新賃料)
損保	要	連帯保証人	保証人不要+保証会社必要
契約期間	普通借家2年		
保証会社	(日本レンタル保証㈱(JRGスタンダード))・当社指定の保証会社利用必須。(初回保証料:賃料等の50%、月額支払手数料:賃料等の1%)		
駐車場			
入居諸条件	子供可、二人入居可、ペット不可、ルームシェア不可		
その他費用	鍵交換費用(入居時)27,500円		
周辺施設			
設備	バストイレ別、エアコン付き、フローリング、床暖房、エアコン、オートロック、エレベーター、敷地内ゴミ置き場、宅配ボックス、BS、CS、管理形態:日勤		
備考	1年未満で解約の場合、賃料・管理費1ヶ月分の違約金有 民泊不可、事務所不可、ペット不可 ネット:回線指定有		



東京都知事(1)第107725号

株式会社 S - e m i

〒120-0003 東京都足立区東和3-10-10

TEL:03-6761-8784

FAX:03-6740-1058

取引態様
媒介

手数料 負担の割合	貸主	0%	借主	100%
手数料 配分の割合	元付	0%	客付	100%

タスウエハラレジデンス
TAS上原レジデンス

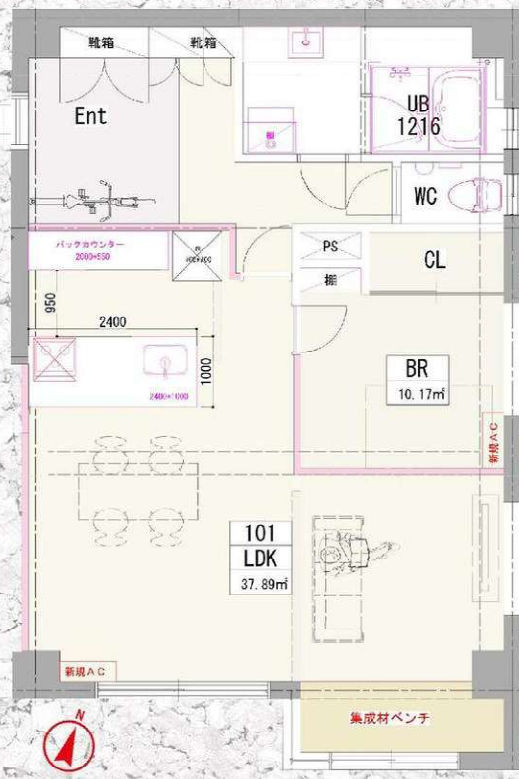


小田急小田原線「東北沢」駅 徒歩2分
 東京メトロ千代田線「代々木上原」駅 徒歩10分
賃料 319,000円
管理費 5,000円

**6/15退去予定
 入居日相談**

【物件名】TAS上原レジデンス
 【所在地】東京都渋谷区上原3-31-22
 【構造】RC造陸屋根地上3階建て
 【募集区画】101号室/1階
 【敷金/礼金】1ヶ月/1ヶ月
 【間取り/専有面積】1SLDK/68.90㎡
 【築年数】1989年1月
 【契約期間】普通借家契約2年

- 【設備】
- エアコン
 - 浴室乾燥機
 - 追い吹き機能
 - 温水洗浄便座
 - バス・トイレ別
 - 駐車場 44,000円/月
 - 室内洗濯機置場
 - シューズボックス
 - 室内洗濯機置場
 - モニター付インターホン
 - ホームセキュリティ



- 【備考】
- 更新料: 新賃料1ヶ月分
 - 保証会社必須: エルスサポート 初回総賃料50%~更新料10,000円/年 集送金手数料330円
 - 保険: 火災保険加入必須 20,000円/2年
 - 鍵交換費用: 33,000円
 - 楽器・事務所利用不可
 - 外国籍の方・ペット相談可 (敷金1ヶ月積み増し)
 - ※1年未満の短期解約の場合賃料1ヶ月分の違約金をお支払いいただきます。

■駐車場サイズ
 幅 : 2,950mm
 奥行き : 4,700mm
 高さ : 2,470mm

契約期間: 1年(自動更新)
 敷金/更新料: 1ヶ月/なし
 車庫証明発行手数料 2,200円
 保証会社加入必須
 ※試し入れも可能です、担当者までご連絡ください。駐車場所は半屋内となります。

**空室確認はITANDIよりお願いします
 広告掲載レイズ以外可**



東京都知事(1)第107725号
 〒120-0003 東京都足立区東和3-10-10
株式会社 S - e m i
 TEL:03-6761-8784
 FAX:03-6740-1058

取引態様
 媒介

手数料 負担の割合	貸主	0%	借主	100%
手数料 配分の割合	元付	0%	客付	100%

For Rent

★未入居物件★2020年8月築、最大級規模の超高級タワーマンション★共用部等の設備充実★

●ビュラウンジ（20F、21F）●フィットネスルーム●ゲストルーム●コンシェルジュ●システムキッチン（3口ガス）●床暖房●ウォークインクローゼット●

分譲マンション【パークコート渋谷ザ・タワー 9F】

賃貸条件 賃料 310,000 円
管理費 10,000 円



敷金	1ヶ月	礼金	1ヶ月
物件所在	東京都渋谷区宇田川町1-12		
交通	東横線・半蔵門線・副都心線『渋谷』駅より徒歩8分 山手線・銀座線・京王井の頭線『渋谷』駅より徒歩9分 山手線『原宿』駅より徒歩12分		
構造・規模	鉄筋コンクリート造	地上 39階建	地下 4階
竣工年月	2020年8月	方位	南
間取	1LDK+WIC	㎡数	42.58㎡
入居時期	即	案内可能	即（近隣業者鍵取り）
契約期間	2年	更新料	新賃料の1ヶ月※
火災保険	22,000円/2年分	鍵交換	未入居の為、なし
入居対応	19,800円(税込)/2年分 ※24時間365日緊急サポート		
保証会社	加入必須	初回保証料：総賃料50%、年間保証料：10,000円	
附属施設	駐車場	空無	0円(税込) 最新状況の確認はこちら
	バイク置場	空有	2,000円(税込) 三井不動産レジデンシャルサービス株式会社
	駐輪場	空有	200-500円(税込) TEL03-5784-3072
諸条件	ペット不可 楽器不可 SOHO不可 喫煙不可		
設備その他	オートロック/防犯カメラ/宅配ボックス/エレベーター（6基）/モニター付きインターホン/エアコン（2基）/床暖房（LD）/ウォークインクローゼット/シューズボックス/システムキッチン（ガス3口）/ディスプレイ/浄水器/室内洗濯機置場/独立洗面台/バストイレ別/追い焚き/温水洗浄便座/浴室乾燥暖房機/バルコニー/敷地内ゴミ置き場（24時間利用）/バイク置き場/駐輪場/無料インターネット/二人入居可/ラウンジ/フィットネスルーム/ゲストルーム/スクリーニングルーム		
備考	◎図面と現況が相違する場合は、現況を優先します。 ※民泊不可。違約金特約あり。 ※1年未満の解約の場合、総賃料1ヶ月分の短期解約金あり。 ※更新時は更新事務手数料10,000円（税別）がかかります。 ※喫煙による修繕費用は全額借主負担特約あり。		



東京都知事(1)第107725号

株式会社 S - e m i

〒120-0003 東京都足立区東和3-10-10

TEL:03-6761-8784

FAX:03-6740-1058

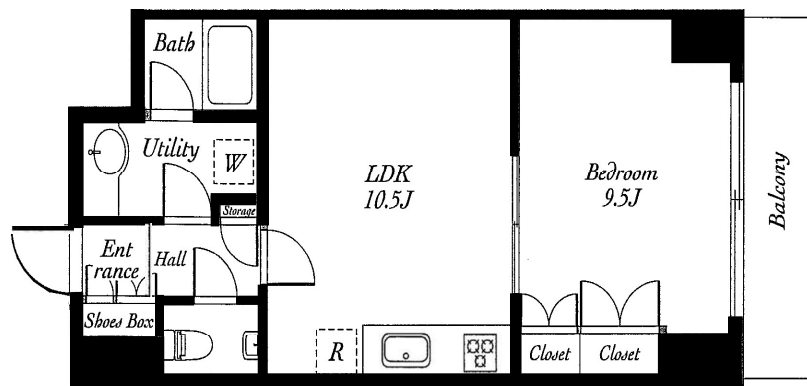
取引態様
媒介

手数料 負担の割合	貸主	0%	借主	100%
手数料 配分の割合	元付	0%	客付	100%

賃貸 マンション	物件名称 シティプラザ恵比寿 505号室	月額賃料 180,000円	敷金	180,000円	交通 JR線 恵比寿駅 徒歩8分
			礼金	90,000円	
			管理費	10,000円	



- オートロック
- 宅配ボックス
- 冷暖房完備
- 南向きバルコニー
- 3口ガスコンロ付き
- システムキッチン



所在	東京都渋谷区恵比寿1-29-15			
賃貸条件	契約形態	普通賃貸借	契約期間	2年
	更新	可(新賃料1ヶ月分)	入居日	即時
	賃貸人	株式会社レイナホールディングス		
	家賃保証	保証会社による家賃保証サービスをご利用ください。		
	火災保険	ご加入願います。		
建物	構造	SRC 13階建	所在階	5階部分
	専有面積	45.42㎡	間取り	1LDK
	建築年月	1995年10月	駐車場	空有
電気	東京電力	水道	公営	
	都市ガス	下水	公共下水	
建物設備	駐車場: 有(タワー式27,000円/月)※空要確認 自転車置場: 有(500円/月)※空要確認 ペット不可 オートロック 宅配ボックス 冷暖房完備 3口ガスコンロ付システムキッチン			
備考	入居時鍵交換借主負担(41,800円税込)			



東京都知事(1)第107725号

株式会社 S-em i

〒120-0003 東京都足立区東和3-10-10

TEL:03-6761-8784

FAX:03-6740-1058

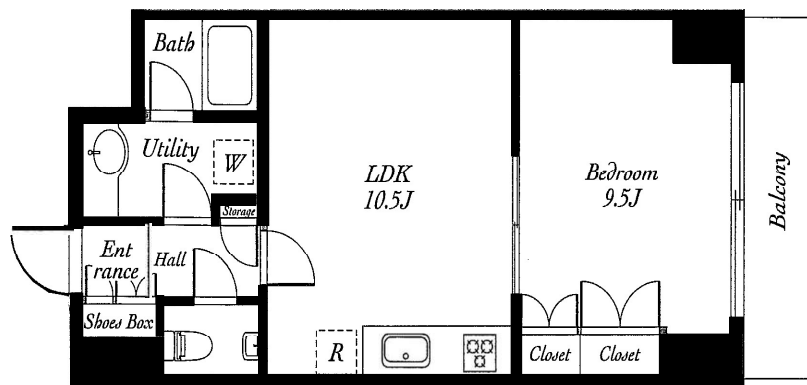
取引態様
媒介

手数料 負担の割合	貸主	0%	借主	100%
手数料 配分の割合	元付	0%	客付	100%

賃貸 マンション	物件名称 シティプラザ恵比寿 1003号室	月額賃料 195,000円	敷金	195,000円	交通 JR線 恵比寿駅 徒歩8分
			礼金	97,500円	
			管理費	10,000円	



- オートロック
- 宅配ボックス
- 冷暖房完備
- 南向きバルコニー
- 3口ガスコンロ付き
- システムキッチン



所在	東京都渋谷区恵比寿1-29-15			
賃貸条件	契約形態	普通賃貸借	契約期間	2年
	更新	可(新賃料1ヶ月分)	入居日	即時
	賃貸人	株式会社レイナホールディングス		
	家賃保証	保証会社による家賃保証サービスをご利用ください。		
	火災保険	ご加入願います。		
建物	構造	SRC 13階建	所在階	10階部分
	専有面積	46.26㎡	間取り	1LDK
	建築年月	1995年10月	駐車場	空有
電気	東京電力	水道	公営	
	都市ガス	下水	公共下水	
建物設備	駐車場: 有(タワー式27,000円/月)※空要確認 自転車置場: 有(500円/月)※空要確認 ベット不可 オートロック 宅配ボックス 冷暖房完備 3口ガスコンロ付システムキッチン			
備考	入居時鍵交換借主負担(41,800円税込)			



東京都知事(1)第107725号

株式会社 S - e m i

〒120-0003 東京都足立区東和3-10-10

TEL:03-6761-8784

FAX:03-6740-1058

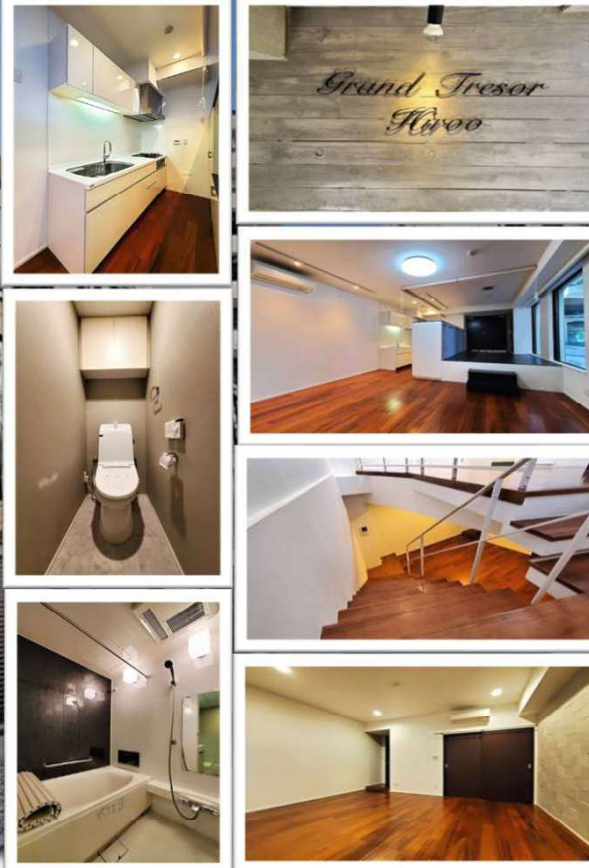
取引態様
媒介

手数料 負担の割合	貸主	0%	借主	100%
手数料 配分の割合	元付	0%	客付	100%

グラントレゾール広尾
101階

東京メトロ日比谷線	広尾駅	徒歩8分
JR山手線	恵比寿駅	徒歩15分

- 広尾の裏路地に静かに構える隠れ家を彷彿させるメゾネットタイプ
- ページュを基調とした温かみの感じる高級レジデンス
- 事務所、SOHO利用可能（敷金1ヶ月積増）店舗利用不可



名称	グラントレゾール広尾		
間取	1SLDK		
賃貸条件	賃料	290,000円 (事務所利用 別途消費税)	
	管理費	10,000円	
	敷金	1ヶ月	礼金 1ヶ月 (課税対象)
所在	東京都渋谷区恵比寿2-38-3		
建物	RC造 地下1階付地上5階建		
	2011年3月		
専有面積	69.28㎡		
入居予定日	リフォーム中(4月23日完工予定)		
契約期間	2年		
更新料	新賃料の1ヶ月		
設備	バストイレ別	エアコン2基	
	独立洗面台	TVモニター付インターホン	
	浴室乾燥機	収納スペース	
	追炊機能	シューズボックス	
	温水洗浄便座	メゾネット	
	システムキッチン	エレベーター	
	ガス3口コンロ(グリル付)	オートロック	
	室内洗濯機置場	防犯カメラ	
	駐車場	無	
駐輪場	有(空要確認)		
バイク	無		
■保証会社必須(総賃料の100%)			
■家財保険:25,000円～			
■契約事務手数料:10,000円(税別)			
■くらしど24:15,000円(税別)※居住用のみ			
■更新事務手数料:新賃料の0.25ヶ月(税別)			

募集賃料及び全ての広告媒体上の間取については写真と相違ある場合にご留意ください。*



東京都知事(1)第107725号

株式会社 S - e m i

〒120-0003 東京都足立区東和3-10-10

TEL:03-6761-8784

FAX:03-6740-1058

取引態様
媒介

手数料 負担の割合	貸主	0%	借主	100%
手数料 配分の割合	元付	0%	客付	100%

渋谷原町アビタシオン 304

山手線・埼京線・日比谷線	恵比寿駅	徒歩4分
東横線	代官山駅	徒歩7分
東横線・日比谷線	中目黒駅	徒歩10分

— 恵比寿・代官山・中目黒が徒歩10分圏内 —
 一 圧巻のアクセスでありながら閑静な住宅街に立地
 ★SOHOや事務所使用も相談可能★



■事業用の場合
 敷金2ヶ月、別途消費税



POINT
 ◎南西角部屋につき日当たり・通風良好
 ◎平成25年にフルリノベーション済み

海外居住者のため法人の場合は源泉徴収義務あり



名称	渋谷原町アビタシオン			
間取	2LDK			
賃貸条件	賃料	250,000円		
	管理費	10,000円		
	敷金	1ヵ月	礼金	1ヵ月
所在	東京都渋谷区恵比寿南3-10-12			
建物	鉄筋コンクリート造 地上7階建 1969年10月			
専有面積	59.05㎡			
入居予定日	4月13日解約			
契約期間	2年			
更新料	新賃料の1ヶ月分			
入居予定日	4月13日解約			
契約期間	2年			
更新料	新賃料の1ヶ月分			
設備	システムキッチン	3口ガスコンロ(グリル)		
	食洗機	バスタイレ別		
	独立洗面台	浴室暖房・乾燥		
	追い炊き	室内洗濯機置場		
	温水洗浄便座	クローゼット		
	シューズボックス	4面採光		
	全部屋収納	冷蔵庫		
	電子レンジ	ドラム式洗濯機		
バルコニー	エレベーター			
駐輪場	無			
駐車場	空き無			
■保証会社必須(総賃料100%)				
■家財保険料20,000円〜				
■くらしど24: 15,000円(税別)				
■事務手数料: 10,000円(税別)				
■更新事務手数料: 新賃料の0.25ヶ月分(税別)				
■光触媒: 80,000円(税別)				
※光触媒については「クオクリア」にて検索ください				

募集要項及び全ての広告媒体上の間取について現況と相違ある場合には現況優先とします



東京都知事(1)第107725号

株式会社 S-em i

〒120-0003 東京都足立区東和3-10-10

TEL:03-6761-8784

FAX:03-6740-1058

取引態様
 媒介

手数料 負担の割合	貸主	0%	借主	100%
手数料 配分の割合	元付	0%	客付	100%

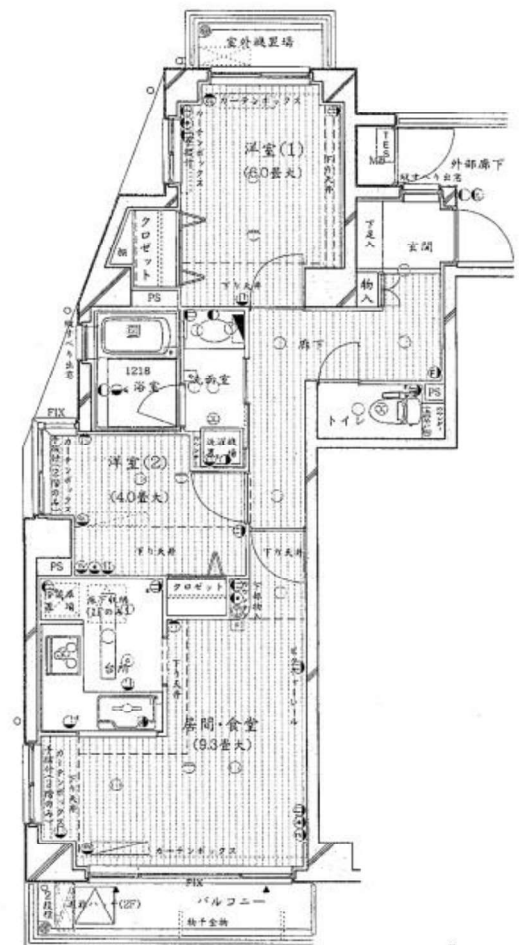
希少！ ペット可！
東急ドエルアルス代々木大山町101号室

分譲賃貸マンション！！
 小田急線・千代田線：代々木上原駅：徒歩7分

賃料：240,000円
 管理費：10,000円

【物件概要】

所在地：東京都渋谷区大山町26-1
 構造：鉄筋コンクリート造 地上4階/地下1階建
 竣工：1999年8月
 間取り：2LDK
 面積：55.41㎡
 敷金：1ヶ月（ペット飼育の場合 プラス1ヶ月）
 礼金：1ヶ月
 償却：ペット飼育の場合は1ヶ月（解約時）
 契約期間：普通借家契約2年
 保証会社：必須
 更新料：新賃料1ヶ月
 入居：即入居可能
 方位：南向き



【備考】

- ・火災保険加入必須 ￥22,000～
- ・駐輪場 有り 無料
- ・保証会社必須
 (エポスカード 初回保証料 総賃料等の50%)
- ・コンシェルジュ21加入 必須 ￥16,500～
- ・仲介手数料：1.1ヵ月

【設備】

- ◆エアコン
- ◆浴室乾燥
- ◆ウォシュレット
- ◆宅配ボックス
- ◆フローリング
- ◆ダストボックス
- ◆バルコニー

ペット規約
 小型犬のみ飼育可能

駐車場：空きあり(機械式)
 サイズ：L4700,W1750,T1550,重量1.6トン
 料金：¥33,000/月
 (2022/4/7時点)



物確・内見・入居申込は
 「リアルタイム」Web受付

ITANDI BB

コンシェルジュ
Concierge 21
 24時間管理サポートシステム加入

Concierge24
全日警

※図面と現況に相違がある場合は、現況を優先致します。

 東京都知事(1)第107725号 株式会社 S-em i	〒120-0003 東京都足立区東和3-10-10	取引態様 媒介	手数料 負担の割合	貸主	0%	借主	100%
	TEL:03-6761-8784 FAX:03-6740-1058		手数料 配分の割合	元付	0%	客付	100%

《名称:代官山プラザ》

☆館内に診療所併設

・24時間有人監視体制

〇3 F:クリニック

◎代官山駅徒歩1分!

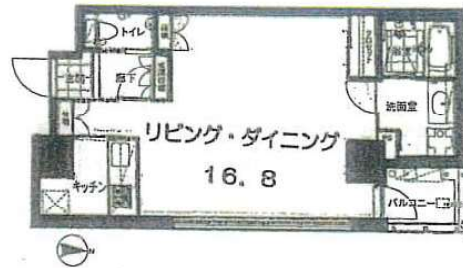
日比谷線「恵比寿」駅 徒歩8分

☆賃料等条件ご相談!



1R

※専有面積 46.50㎡ (14.06坪)



507号
267,000円

【物件概要】

所在地:東京都渋谷区猿樂町24-7
構造:鉄骨鉄筋コンクリート造
地上16階地下2階建
竣工:平成17年11月
貸室:507号
設備:下記表

【賃貸条件】

賃料:間取図下記載
礼金:2ヶ月
敷金:2ヶ月 ・ペット・ピアノ・事務所不可
管理費:込み
賃貸期間:2年間
更新料:新賃料の1ヶ月分
その他:当社指定火災保険加入のこと



「DAIKANYAMA-STYLE」が限りなく快適に——上質と安全性を追求した設備・仕様。

- エアコン標準装備**
各居室にエアコンを標準装備。冷暖房いつでも快適。
- オートロック(カーTVEモニター付)**
オートロックシステムとモニター付で、いつでも手回しで入居できるセキュリティーで安心の生活をサポート。
- ディンプルキー・ダブルロック**
防犯性に優れたディンプルキー。ダブルロック機能。盗難には絶対安心。ランサムが安心の防犯。
- 24時間セキュリティマンシヨンを常駐する安心な住まい**
- 防犯カメラ**
エントランスと共用部には防犯カメラを設置。盗難や火災発生を瞬時にサポートしています。
- エレベーター**
停止時の異常な低層階利用と強制乗用。
- 専用ボックス・クリーニングボックス**
洗濯物でも取り、荷入れでき、お出かけの荷物も楽々です。ボックス(1ボックス)
- トランクルーム**
車中泊の便利に便利なトランクルームを24時間、大容量でいつでもご利用いただけます。(一部利用可能)
- オートロック(カーTVEモニター付)**
- ディンプルキー・ダブルロック**
- 24時間セキュリティマンシヨンを常駐する安心な住まい**
- 防犯カメラ**
- エレベーター**
- 専用ボックス・クリーニングボックス**
- トランクルーム**
- フルオートバス**
高級なフルオートバス。バリアフリーの配慮もバリアフリー。
- 浴室乾燥機**
優れた浴室乾燥機での臭いを予防。電気式(一部ガス式)。
- システムキッチン**
人気メーカーの最新キッチン。システムキッチン、ガスコンロ、レンジフード、シンク、収納スペースもたっぷり。
- 24号ガス給湯機**
いつでもたっぷりのお湯を供給するガス式給湯機を標準。(一部ガス式専用タイプ)
- 24時間換気システム**
24時間換気システムで換気効率を高め、健康な空気環境を実現。
- 複層ガラス**
2層ガラスで断熱効果が高く、サングラス効果も期待できます。防犯効果も期待できます。(一部2層ガラス専用タイプ)
- CATV BS・CS放送対応**
CATV BS・CS放送に対応。CATV BS・CS放送。CATV BS・CS放送。CATV BS・CS放送。
- 電話の回線引き込**
電話の回線引き込。CATV BS・CS放送。CATV BS・CS放送。CATV BS・CS放送。
- インターネット対応**
インターネット対応。CATV BS・CS放送。CATV BS・CS放送。CATV BS・CS放送。
- 高層建築のCFT構造**
高層建築のCFT構造。CATV BS・CS放送。CATV BS・CS放送。CATV BS・CS放送。
- 潤滑なシャワー・トイレ**
潤滑なシャワー・トイレ。CATV BS・CS放送。CATV BS・CS放送。CATV BS・CS放送。
- フローリング**
フローリング。CATV BS・CS放送。CATV BS・CS放送。CATV BS・CS放送。
- フラットフロア**
フラットフロア。CATV BS・CS放送。CATV BS・CS放送。CATV BS・CS放送。

駐輪場空き有1カ月使用料 1,100円 ハイルーフ(月額 66,000円・敷金66,000円)
地下駐車場 相談 ノーマル(月額 60,500円・敷金60,500円)
バイク置場空きなし(月額 8,800円)

※図面と現況が異なる場合は現況を優先させていただきます。



東京都知事(1)第107725号

株式会社 S - e m i

〒120-0003 東京都足立区東和3-10-10

TEL:03-6761-8784

FAX:03-6740-1058

取引態様
媒介

手数料 負担の割合	貸主	0%	借主	100%
手数料 配分の割合	元付	0%	客付	100%

※上記は一般的な例です。一部追加料金を要する場合があります。

《名称:代官山プラザ》

☆館内に診療所併設

・24時間有人監視体制

〇3 F:クリニック

◎代官山駅徒歩1分!

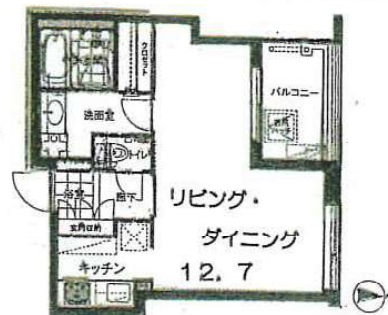
日比谷線「恵比寿」駅 徒歩8分

1LDK

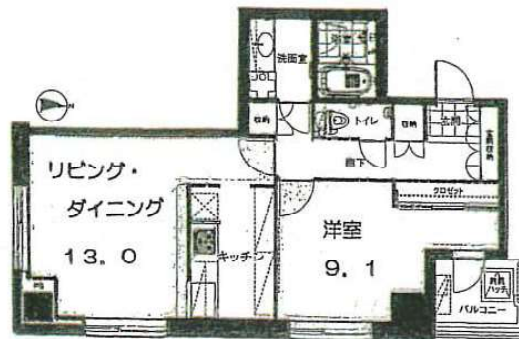
専有面積 62.35㎡ (18.86坪)



1R
専有面積 38.60㎡ (11.67坪)



705号
233,000円



1004号
384,000円

1104号
387,000円

【物件概要】

所在地:東京都渋谷区猿樂町24-7
構造:鉄骨鉄筋コンクリート造
地上16階地下2階建
竣工:平成17年11月
貸室:1004号・1104号
設備:下記表

【賃貸条件】

賃料:間取図下記載
礼金:2ヶ月
敷金:2ヶ月 ・ペット・ピアノ・事務所不可
管理費:込み
賃貸期間:2年間
更新料:新賃料の1ヶ月分
その他:当社指定火災保険加入のこと
駐輪場空き有1カ月使用料 1,100円 ハイルーフ(月額 66,000円・敷金1ヶ月)
地下駐車場 相談 ノーマル(月額 60,500円・敷金1ヶ月)
バイク置場空きなし(月額 8,800円)



「DAIKANYAMA-STYLE」が限りなく快適に——上質と安全性を追求した設備・仕様。

- エアコン標準装備**
全戸にエアコンを標準装備。冷暖房は2方向。
- オートロック(カラーTVモニター付)**
モニター付きオートロックを採用。防犯性にも優れた採光システム。
- ダブルキーダブルロック**
防犯性に優れたダブルロックシステム。ダブルロックを標準装備。防犯性にも優れた採光システム。
- 24時間セキュリティ**
セキュリティを徹底する24時間有人監視体制。
- 防犯カメラ**
モニターと内蔵カメラで防犯性を高め、盗難防止に貢献しています。
- エレベーター**
停止時間の短縮を図る最新型エレベーター。
- 電気ボックス・クリーニングボックス**
お掃除のしやすさを追求。電気ボックス・クリーニングボックスを標準装備。盗難防止に貢献しています。
- トランクルーム**
お荷物や自転車、お洗濯物の保管に便利なトランクルームを標準装備。盗難防止に貢献しています。
- オートロック(カラーTVモニター付)**
モニター付きオートロックを採用。防犯性にも優れた採光システム。
- フルオートバス**
遠征バスに採用されるフルオートバス。バスルームの設備も充実。
- 浴室乾燥機**
湿気や臭いを乾燥させる浴室乾燥機を標準装備。防犯性にも優れた採光システム。
- システムキッチン**
人気メーカーの最新型システムキッチン。収納力も充実。
- 24号ガス給湯機**
いつでもお湯が使える24時間給湯機を標準装備。防犯性にも優れた採光システム。
- 24時間換気システム**
24時間換気システムを採用。防犯性にも優れた採光システム。
- 視窗ガラス**
防犯・遮音性に優れたガラスを採用。防犯性にも優れた採光システム。
- CATV・BS・CS放送対応**
ケーブルテレビ・BS・CS放送に対応。防犯性にも優れた採光システム。
- 電話2回線引込**
電話・FAX回線が使える2回線引込。防犯性にも優れた採光システム。
- インターネット対応**
インターネット対応。防犯性にも優れた採光システム。
- 鷹島建設のCFT構造**
鷹島建設の最新・最先端を誇るCFT構造を採用。防犯性にも優れた採光システム。
- 清潔なシャワートイレ**
清潔なシャワートイレを採用。防犯性にも優れた採光システム。
- フローリング**
高品質のフローリングを採用。防犯性にも優れた採光システム。
- フラットフロア**
フラットフロアを採用。防犯性にも優れた採光システム。

※図面と現況が異なる場合は現況を優先させていただきます。



東京都知事(1)第107725号

株式会社 S - e m i

〒120-0003 東京都足立区東和3-10-10

TEL:03-6761-8784

FAX:03-6740-1058

取引態様
媒介

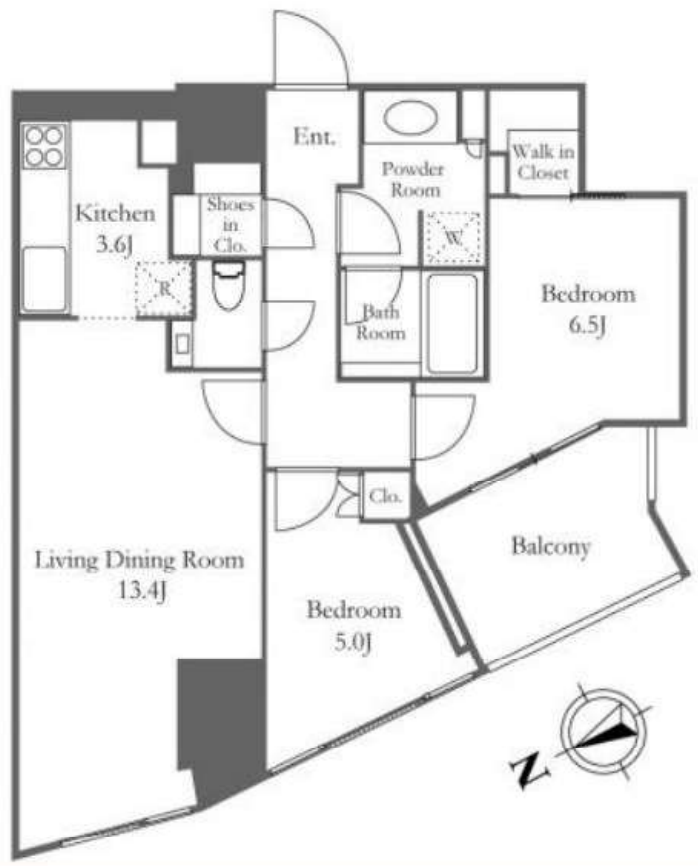
手数料 負担の割合	貸主	0%	借主	100%
手数料 配分の割合	元付	0%	客付	100%

プラウド代官山フロント
東京都渋谷区猿楽町11-3

最寄駅

東横線 代官山駅 徒歩4分
山手線 恵比寿駅 徒歩11分
東横線 中目黒駅 徒歩11分

3駅以上利用可
3沿線以上利用可



間取(帖) 洋:6.5 洋:5 LD:13.4 K:3.6

2LDK+S 月額賃料 **470,000円**

管理費	無	
敷金	賃料の2ヶ月	
礼金	賃料の1ヶ月	
定借期限	5年間	
物件概要	専有面積	67.61㎡(20.45坪)
	バルコニー	有
	竣工年月	2021年02月
	構造規模 (総戸数) 所在階	鉄筋コンクリート造 12階建 地下1階 (75戸) 3階部分
駐車場	有 1台 66,000円(税込) 敷金:無 礼金:無	
条件	ペット不可	
トランクルーム	無	
テレビ 共聴設備	CATV:有 / BS:有 / CS:有	
人居可能日	予定:2022年05月06日	
耐震構造	新耐震基準適合	
取引態様	媒介	

新築未入居(2021年2月築)。代官山テラス方面に抜け感があり、空が見えて明るいお部屋。5.0帖BRにはシングルベッド・デスクを置くことができ、在宅ワークに適しています。駐車場確保済。

★契約時には、仲介手数料として賃料の1.1ヶ月分相当額のお支払いのご承諾をお願い致します。
★当物件の入居者には借家人賠償保険に加入していただきます。
★携帯電話の受信状況は、実際にご使用される携帯電話で室内から通話確認をお願い致します。
★賃貸借契約が終了した場合、賃借人または居住者の使用状況や清掃状況にかかわらず、室内清掃(カーペット、壁、天井、建具及び設備機器を含む)費用を賃借人にご負担いただきます。

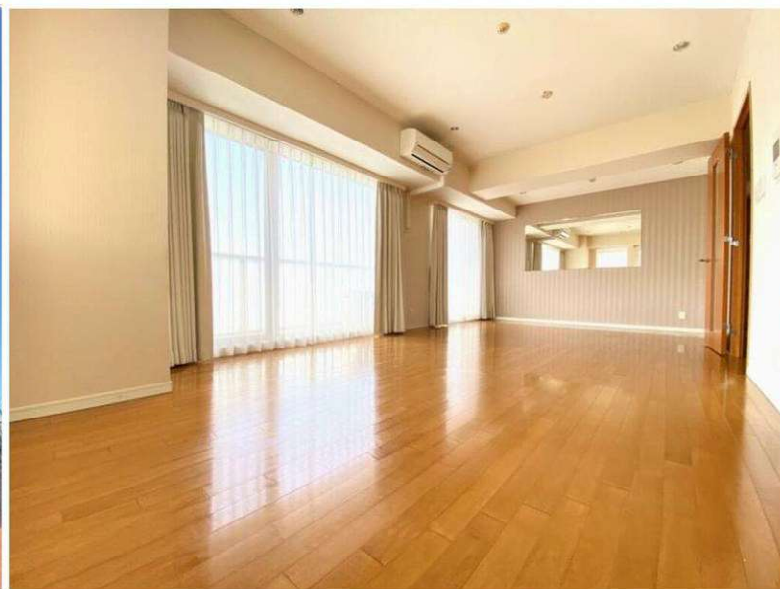
共用部	エレベーター・オートロック・防犯カメラ・宅配BOX・ペット設備・コンシェルジュ・フロア毎ゴミ置場・敷地内ゴミ置場
専有部	システムキッチン・IH・給湯・浄水器・ディスプレイ・食洗機・全面フローリング・クローゼット・ウォークインクローゼット・シューズインクローゼット・シューズクローゼット・エアコン・床暖房・24時間換気システム・オートバス・追焚・ミストサウナ・浴室乾燥機・バス・トイレ別・洗浄機能付便座・洗面所独立・室内洗濯機置場・セキュリティ・モニター付インタホン・インターネット
金員備考	・禁煙住戸・駐車場利用必須・保証会社必須(最大で契約時月額賃料総額の0.5ヶ月分の保証委託料。1万円/毎年の更新料がかかります)

※ホームページより最新の空室情報、図面等が確認できます。
※募集パンフレットをはじめとする全ての広告媒体上の住戸図面について、図面と現況に差異が生じている場合は、一切実物の現況を優先すること致します。
※物件に家具・小物等は含まれません。
※本書記載の金額のうち消費税課税となるものについては、支払時点で適用される税率により算出された金額でお支払い頂きますので、本書記載の金額と、実際にお支払い頂く金額とが異なる場合があることを予めご了承ください。

渋谷アインス 7F | 2LDK 75.58㎡ | 賃料: 410,000円 管理費なし 敷金2ヶ月・礼金1ヶ月

半蔵門線・副都心線『渋谷』駅 徒歩4分
山手線『渋谷』駅 徒歩7分
銀座線・半蔵門線・千代田線『表参道』駅 徒歩10分

渋谷駅より徒歩4分、閑静な住宅街の高台に立地する分譲マンション。都心にいながら落ち着いた暮らしが満喫できます。



ペット相談可
(+敷金1ヶ月償却)



所在	〒150-0002 東京都渋谷区渋谷1丁目20-11		
賃貸条件	賃料	410,000円	
	管理費	なし	
	敷金	賃料2ヶ月分	
	礼金	賃料1ヶ月分	
	契約期間	普通借家契約2年間	
建物	更新料	新賃料1ヶ月	
	建物構造	鉄筋コンクリート造 地下1階付地上18階建	
	建築年月	2001年12月	
	専有面積	75.58㎡ パルコニー: 17.23㎡	
間取り	2LDK		
設備	電気: 東京電力 ガス: 都市ガス 飲用水: 公営 排水: 本下水 エアコン・バストイレ別・ティスボーザー・グリル付システム キッチン・ビルトインレンジ・浄水器・食洗器・フローリング 室内洗濯機置場・追炊き機能・浴室乾燥機・床暖房・24時間換気システム・モニター付インターホン		
	費用等	■鍵交換費用: 44,000円(税込)	
■保証会社必須: <エルズサポート(株)> 初回保証料50% 月額保証料1,000円+引落手数料330円/月			
■当社指定火災保険要加入: 2年間20,000円or月額1,050円			
■24時間安心サポート: 2年間16,500円(税込)			
■契約事務手数料・更新事務手数料: 各11,000円(税込)			
■消毒料: 16,500円(税込)			
■退去時ハウスクリーニング費用借主負担 (退去時精算)			
その他	■外国籍: 相談可(+敷金1ヶ月)		
	※保証会社GTN加入必須: 初回保証料50% 月額保証料1,000円+引落手数料330円/月		
	■事務所・SOHO・店舗: 不可		
	■ペット飼育: 可(+敷金1ヶ月償却)※1匹まで、10kg以内		
	■楽器: 相談		
	■駐輪場: あり (ラック式上段のみ空きあり: 400円/月)		
■バイク置場: あり ※サイズ要確認 (空きあり: 原付800円/月、中型1,200円/月)			
■駐車場: あり (空きあり: 36,000円/月) ※サイズ要確認			
現況	6月中旬入居可能予定		

- 【共用設備】
- ・コンシェルジュサービス
 - ・ラウンジスペース スカイラウンジ
 - ・24時間有人管理
 - ・宅配ボックス
 - ・各階ゴミステーション
 - ・トランクルーム
 - ・内廊下

*図面と現況が異なる場合現況優先となります。
*1年以内でのご解約の場合は短期解約違約金を申し受けます。



東京都知事(1)第107725号

株式会社 S - e m i

〒120-0003 東京都足立区東和3-10-10

TEL:03-6761-8784

FAX:03-6740-1058

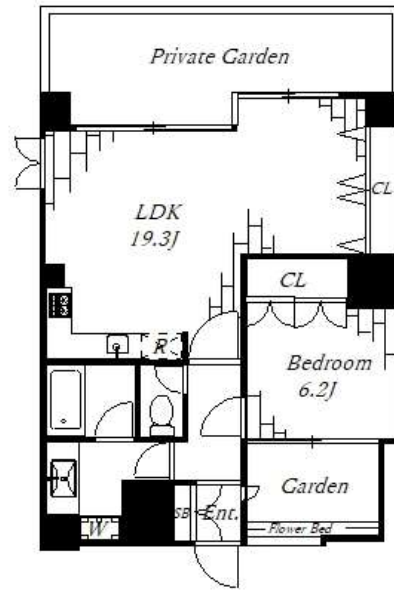
取引態様
媒介

手数料 負担の割合	貸主	0%	借主	100%
手数料 配分の割合	元付	0%	客付	100%

ベルテ参宮橋

小田急線参宮橋駅 徒歩5分 京王線初台駅 徒歩8分

低層型分譲賃貸のヴィンテージマンション
専用庭あります！！



設備概要

- オートロック エアコン フローリング
- L字型システムキッチン (グリル付4ロコンロ)
- 独立洗面台 バストイレ別 クローゼット
- 室内洗濯機置場 シューズボックス
- 専用庭・専用中庭 (年に2回お手入れが入ります。)

1LDK 59.89m²

賃料 205,000 円
(管理費 15,000 円)

建築概要

- 名称 ベルテ参宮橋 108号室
- 所在地 東京都渋谷区代々木 4-55-5
- 構造 RC造地上3階建
- 竣工 1983年3月

賃貸条件

- 敷金 賃料の1カ月
ペット飼育時敷金+1カ月、償却1カ月
- 礼金 賃料の1カ月
- 管理費 月額15,000円
- 契約 普通借家契約2年
- 更新料 新賃料の1カ月分
- その他 ペット可(小型犬)/SOHO使用可
- 引渡 空室
- 入居日 5月中旬予定
- 解約予告 1カ月前予告
- 保証会社 利用必須

※図面と現況が異なる場合は、現況優先とします。



東京都知事(1)第107725号

株式会社 S - e m i

〒120-0003 東京都足立区東和3-10-10

TEL:03-6761-8784

FAX:03-6740-1058

取引態様
媒介

手数料 負担の割合	貸主	0%	借主	100%
手数料 配分の割合	元付	0%	客付	100%

For Rent

★礼金0円★南向き日当たり良好の築浅マンション★総武線「飯田橋」駅まで徒歩2分★

●オートロック●インターネット無料●宅配ボックス●浴室乾燥機●独立洗面台●

築浅マンション 【 タウンコート飯田橋 101号室 】

賃貸条件 賃料 162,000 円
管理費 8,000 円



敷金	1 ヶ月	礼金	0 ヶ月
物件所在	東京都新宿区揚場町2-27		
交通	総武線『飯田橋』駅より徒歩2分 都営大江戸線『牛込神楽坂』駅より徒歩11分 東西線『神楽坂』駅より徒歩12分		
構造・規模	鉄筋コンクリート造 地上 4 階建 地下 0 階		
竣工年月	2019年8月	方位	南
間取	1LDK	㎡数	32.69 ㎡
入居時期	相談	案内可能	4月15日退去予定
契約期間	2 年	更新料	新賃料の 1 ヶ月※
火災保険	22,000 円/2年分	鍵交換	要確認
入居対応	19,800 円(税込)/2年分 ※24時間365日緊急サポート		
保証会社	加入必須 初回保証料：総賃料50%、年間保証料：10,000円		
附属施設	駐車場	無	
	バイク置場	無	
	駐輪場	無	
諸条件	ペット不可 楽器不可 SOHO不可 喫煙不可		
設備その他	オートロック/宅配ボックス/モニター付きインターホン/エアコン(1基)/クローゼット/システムキッチン(2口ガス)/室内洗濯機置場/独立洗面台/バスタイレ別/温水洗浄便座/追い焚き/浴室乾燥暖房機/バルコニー/インターネット無料/角部屋/日当たり良好/二人入居可/都市ガス		
備考	◎図面と現況が相違する場合は、現況を優先します。 ※民泊不可。違約金特約あり。 ※1年未満の解約の場合、総賃料1ヶ月分の短期解約金あり。 ※更新時は更新事務手数料10,000円(税別)がかかります。 ※喫煙による修繕費用は全額借主負担特約あり。		



東京都知事(1)第107725号

株式会社 S - e m i

〒120-0003 東京都足立区東和3-10-10

TEL:03-6761-8784

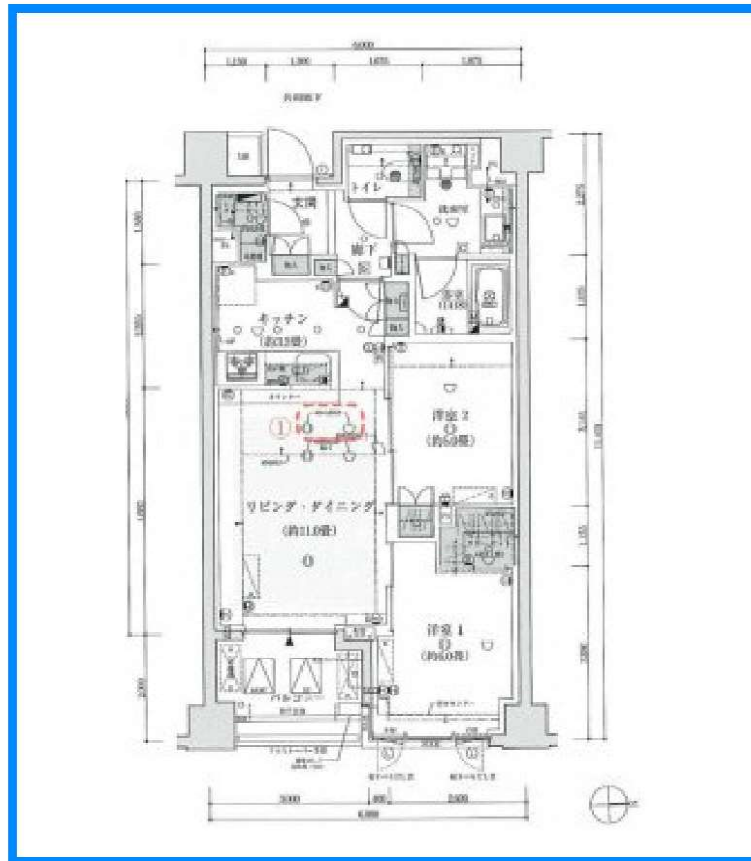
FAX:03-6740-1058

取引態様
媒介

手数料 負担の割合	貸主	0%	借主	100%
手数料 配分の割合	元付	0%	客付	100%

ザ・パークハウス市谷加賀町レジデンスのセールスポイント

03-6761-8784



※図面と現況が異なる場合は現況を優先いたします。

種別	賃貸 マンション			
交通	都営大江戸線牛込柳町駅 徒歩7分			
その他交通	都営大江戸線牛込神楽坂駅 徒歩9分			
	総武線市ヶ谷駅 徒歩10分			
賃料	34万5,000円			
	敷金/保証金	1ヵ月/-		
	礼金	1ヵ月		
	敷金積増し	ヶ月		
	敷引	-	保証金償却	-
	更新料	1ヵ月	雑費	-
所在	〒162-0062 東京都新宿区市谷加賀町1丁目 2-1			
建物	建物名	ザ・パークハウス市谷加賀町レジデンス 304		
	所在階	3階	間取	2LDK
	間取内訳	LD 11帖, 洋室 6帖, 洋室 5帖, K 3.3帖,		
	使用部分面積	壁芯60.37㎡	管理費	0円
	構造	RC・7階建		
築年月	2021年8月	契約期間	2年	
入居日	即時	現況	空家	
駐車場	無-	賃貸借契約	一般取引	
駐輪場	空有	バイク置場	無	
保険(または共済)	有 2年 住宅用賃貸総合補償保険 1万5,000円			
施設費用1	-			
その他費用	クリーニング費用 エアコン洗淨費 カートリッジ交換費			
設備	エレベーター / エレベーター2基 / 宅配ボックス / 敷地内ごみ置き場 / ベランダ / 全居室フローリング / エアコン / BS・CS / CATV / TVインターホン / 建設住宅性能評価付 / 設計住宅性能評価付 / 築2年以内 / 駐輪場 / システムキッチン / 食器洗乾燥機 / ディスポーザー / ハストイレ別 / 脱衣所 / 浴室乾燥機 / ミストサウナ / 追い焚...			
備考	- 保証人代行:必加入 保証人代行会社:その他 保証人代行詳細:総賃料の67.5% (別途審査事務手数料、振込手数料)			



東京都知事(1)第107725号

株式会社 S - e m i

〒120-0003 東京都足立区東和3-10-10

TEL:03-6761-8784

FAX:03-6740-1058

取引態様
媒介

手数料負担の割合	貸主	0%	借主	100%
手数料配分の割合	元付	0%	客付	100%

新築

ESCAPERIO
ICHIGAYA



礼金0+フリーレント1ヶ月+家電3点付きキャンペーン対象物件

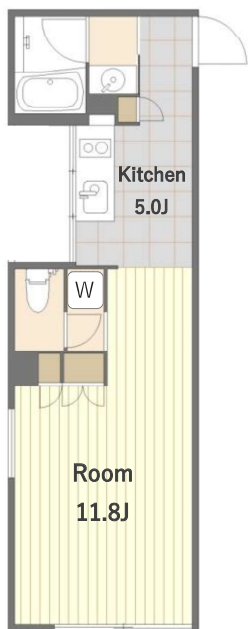
(5月15日迄の成約限定)

JR総武線 市ヶ谷駅 徒歩5分
有楽町線・南北線・都営新宿線 市ヶ谷駅 徒歩4分



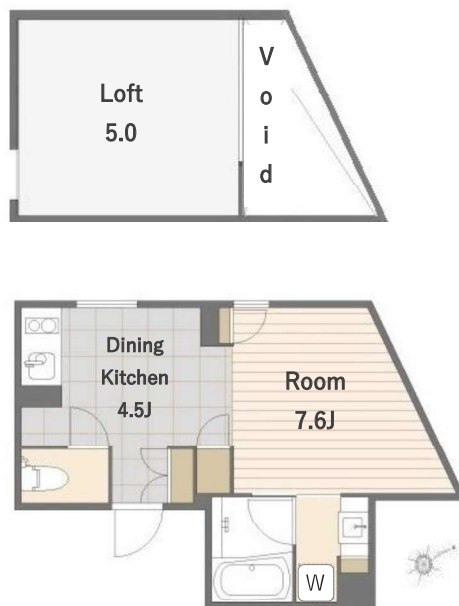
301号室 35.86㎡

賃料 ¥169,000- 共益費 ¥11,000-



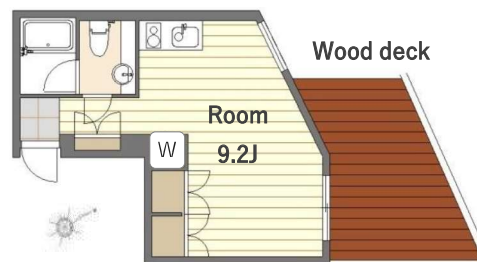
402号室 28.47㎡+Loft

賃料 ¥142,000- 共益費 ¥8,000-



105号室 25.36㎡

賃料 ¥121,000- 共益費 ¥8,000-



※105号室はご入居の実績が有り、新築ではございません。

— Outline —

- 物件名/エスセナーリオ市ヶ谷
- 所在地/東京都新宿区市谷左内町23
- 構造/鉄筋コンクリート造 地下1階地上5階建
- 完成/2021年11月 □入居/即入居可

— 設備 —

エレベーター / オートロック / カラーモニター付インターホン / 浴室換気乾燥機 / 追焚機能付きバス / クローゼット / ブラインド / 温水洗浄便座 / システムキッチン(2口IHコンロ) / 独立洗面台 / 室内洗濯機置場 / シューズボックス / エアコン / 地上デジタル・CS・BS110° / 光インターネット個別契約 / ディンプルキー / ダブルロック / 宅配ボックス / メールボックス / 火災報知設備

— 賃貸条件 —

- 敷金/1ヶ月 □礼金/なし (5月15日迄の成約に限る)
- フリーレント/1ヶ月 (5月15日迄の成約に限る)
- 契約期間/普通賃貸借2年間 (更新可)
- 更新料/新賃料1ヶ月分
- 保証会社加入/必須 (エポスカード「ROOMiD」)
初回保証料: 総賃料50% 毎月: 総賃料1%
- 火災保険/必須 20,000円~ (2年間)
- 24時間安心サポート/必須 16,500円 (2年毎)
- 用途/住居 SOHO応相談 (敷金+1カ月)
- 禁止事項/ペット飼育・楽器演奏・民泊募集

《デザイン家電3点セットプレゼント実施中》

希望者には冷蔵庫/電子レンジ/洗濯機をプレゼント致します。

(景品規約範囲内)



東京都知事(1)第107725号

株式会社 S - e m i

〒120-0003 東京都足立区東和3-10-10

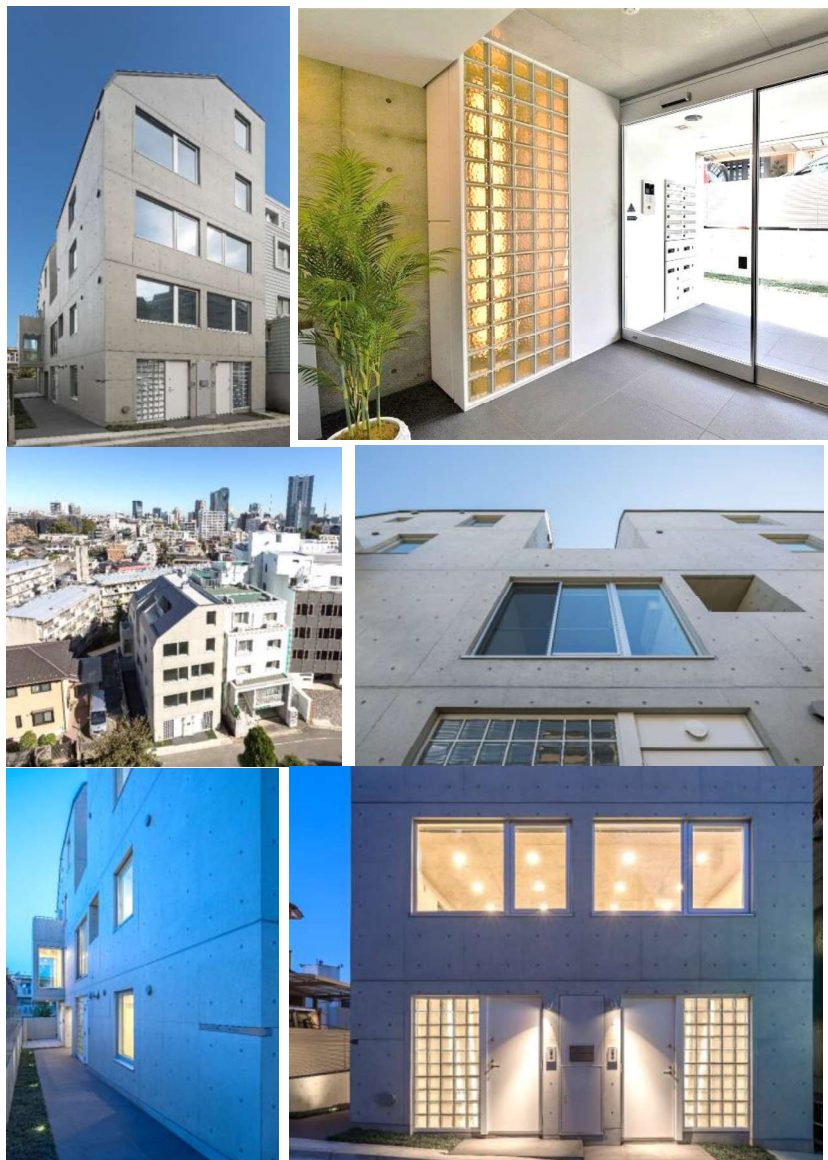
TEL:03-6761-8784

FAX:03-6740-1058

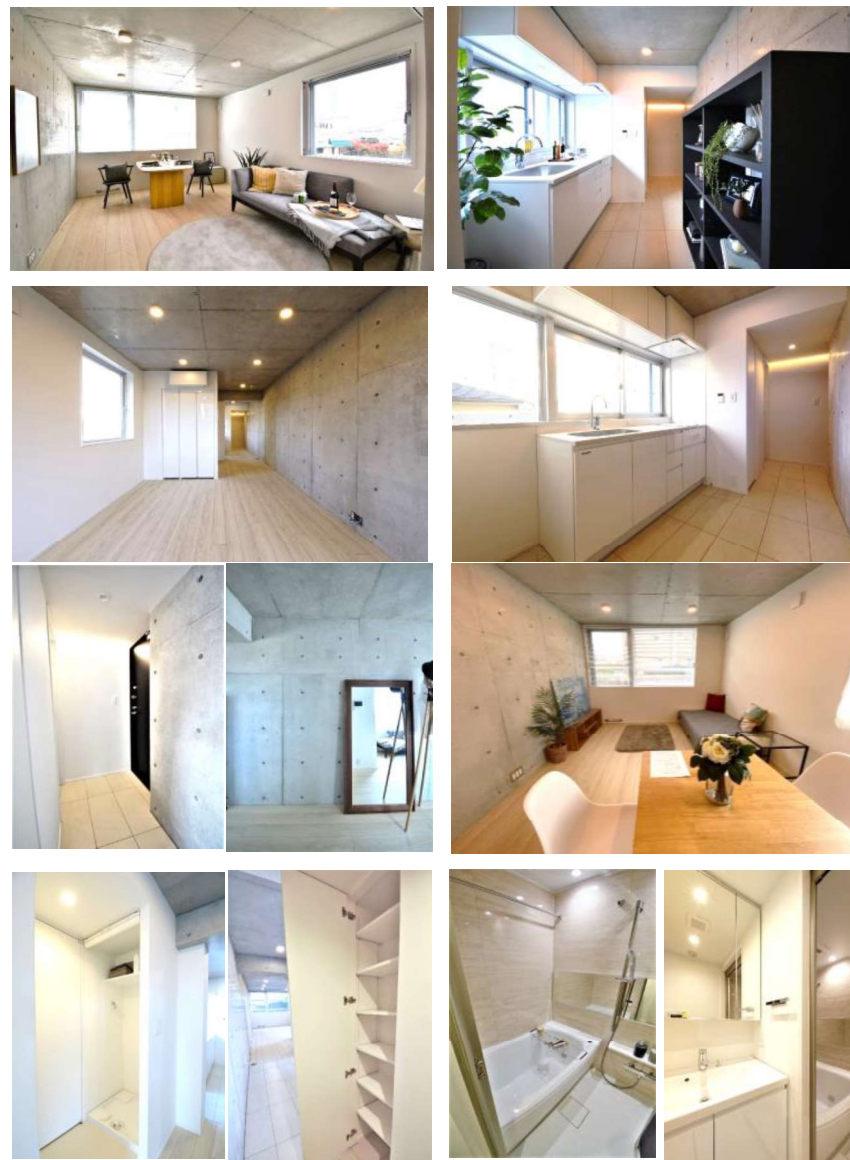
取引態様
媒介

手数料 負担の割合	貸主	0%	借主	100%
手数料 配分の割合	元付	0%	客付	100%

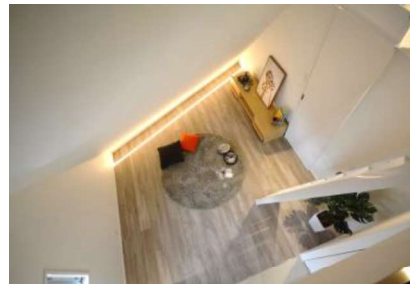
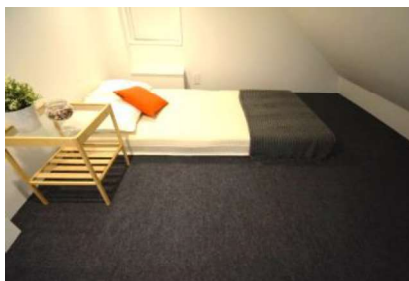
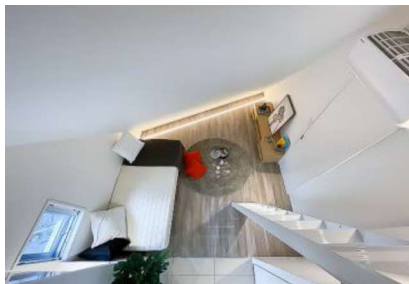
【Entrance Design】



【301号室】南向きにつき室内全体に陽が差し込みます。素材感のある床、打ちっ放しの壁、天井がお洒落な室内を演出します。また、居室は11.8帖の広さがあり、床に柱が無い為、お客様好みの家具を置きやすい間取りとなっております。



【402号室】ダイニング、居室、ロフト、寝室で使い分けが可能な室内。ベッドは床、ロフトどちらにも置く事が可能です。洗面スペースは鏡の大きな洗面台を採用しており、使い勝手の良い水回りです。



【105号室】1階奥の角部屋でウッドデッキ付き！テーブル椅子を置いて在宅ワーク等の気分替えスペースとしても利用可能。打ちっ放しの天井がアクセントで、素材感のある床がお洒落な印象です。



レジディア市ヶ谷 1204

物件種別	間取り	賃料	管理費等
マンション	2LDK	253,000円	15,000円

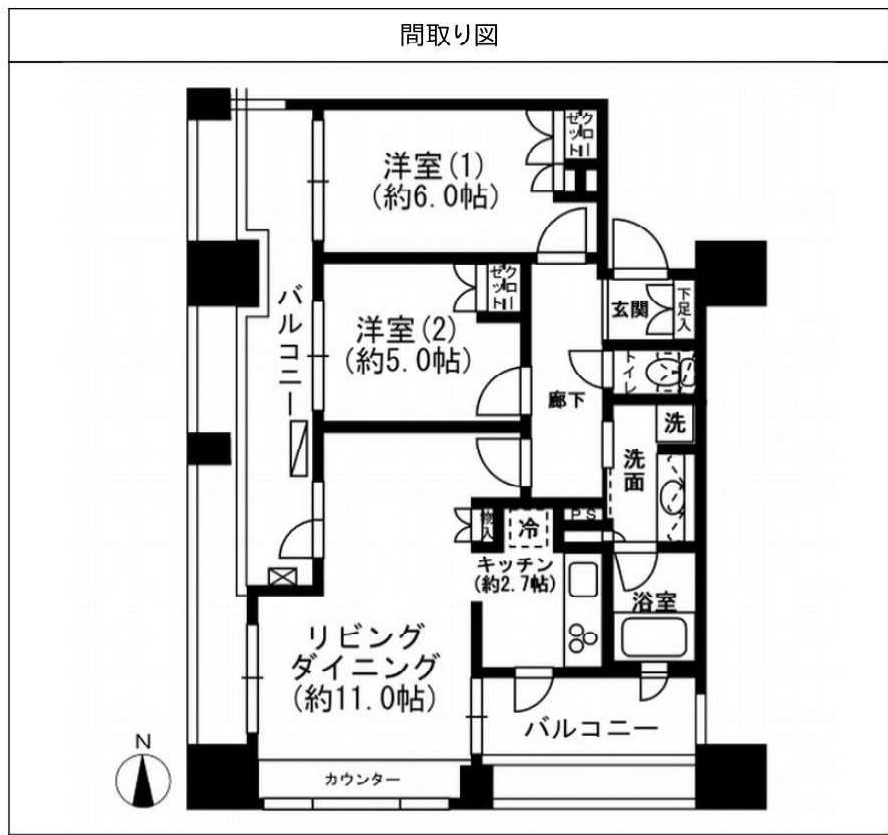
ペット相談可!6路線2駅利用可・スーパー近隣有

敷金/保証金	253,000円	礼金/権利金	253,000円
敷引/償却金	0円	更新料	1ヶ月(新賃料)
更新事務手数料			
その他費用	[一時金] 初回鍵交換費(税込): 19,800円, 入居者限定会員サービス会費/2年(税込): 11,000円		
物件所在地	東京都新宿区市谷本村町3-17		
交通	東京メトロ有楽町線 市ヶ谷駅 徒歩5分 東京メトロ南北線 市ヶ谷駅 徒歩5分 中央・総武線各停 四ツ谷駅 徒歩6分		
間取り詳細	12階: LD 11.00畳, 洋室 6.00畳, 洋室 5.00畳, K 2.70畳		
構造	鉄骨鉄筋コンクリート 12階 / 14階建		
面積	56.50㎡	向き	西
築年月	2004年9月	契約期間	普通借家契約 2年
退去日		入居時期	2022年5月中旬
駐車場			
設備	オートロック, ダブルロック, BS, CS, CATV, TVインターホン, エアコン, システムキッチン, 給湯, フローリング, 室内洗濯機置場, クローゼット, バス・トイレ別, 追い焚き風呂, 浴室乾燥, 温水洗浄便座, 洗面台, エレベーター, 宅配BOX		
入居諸条件	ペット可, 楽器使用不可, 事務所不可, 法人可		
損害保険	要 東京海上ミレア少額短期保険(※貸主指定 19,000円(2年))		
保証会社			
備考	※本広告の契約条件)2022年3月末迄の契約開始に限る※1年未満解約時、賃料1ヶ月分の違約金有り※敷金1ヶ月(大手法人契約の場合は2ヶ月)※保証会社必須(IRSorOFI) IRS:初回40%/OFI初回50%(その他月額や年間費用有)※エポス相談可※ペット相談(小型犬or猫のどちらか一匹に限る・敷金1ヶ月追加)		

外観



その他



東京都知事(1)第107725号

株式会社 S - e m i

〒120-0003 東京都足立区東和3-10-10

TEL:03-6761-8784

FAX:03-6740-1058

取引態様

媒介

手数料負担の割合	貸主	0%	借主	100%
手数料配分の割合	元付	0%	客付	100%

分譲賃貸マンション

《東新宿レジデンシャルタワー806号》

【物件概要】

- ◆所在地／東京都新宿区歌舞伎町2-4-14
- ◆構造規模／RC造15階建8階部分
- ◆専有面積／71.95㎡ ◆総戸数／158戸
- ◆バルコニー面積／4.80㎡
- ◆築年月／2001年02月
- ◆施工会社／清水建設
- ◆現況／空室 ◆入居日／相談

【賃貸条件】

- 敷金／2ヶ月 礼金／1ヶ月
- 契約期間／2年（更新可）
- 更新料／新賃料の1ヶ月分
- 保証会社／必須 ※大手法人相談可
- 損害保険／火災保険加入必須



大江戸線・副都心線「東新宿」駅 1分



3LDK

- ☆ 駅近物件
- ☆ 東南角部屋
- ☆ 駐車場有(別途契約要)
- ☆ 管理員常駐
- ☆ 複数路線利用可能
(丸ノ内線・新宿線・山手線)



賃料 **280,000円**
管理費:無



東京都知事(1)第107725号

株式会社 S - e m i

〒120-0003 東京都足立区東和3-10-10

TEL:03-6761-8784

FAX:03-6740-1058

取引態様
媒介

手数料 負担の割合	貸主	0%	借主	100%
手数料 配分の割合	元付	0%	客付	100%

JR山手線 新大久保駅 徒歩9分
 JR総武線 大久保駅 徒歩5分
 西武新宿線 西武新宿駅 徒歩13分
 都営大江戸線 新宿西口駅 徒歩15分

エスティメゾン北新宿 603号室 2LDK 賃料 223,000 円

- 所在地 / 東京都新宿区北新宿1-28-17
- 構造・規模 / 鉄筋コンクリート造地上10階建て全41室
- 専有面積 / 54.92㎡ ■完成 / 2004年8月
- 敷金 / 1ヶ月 ■礼金 / なし ■共益費 / 10,000円 / 月
- 退室予定日 / 4/1予定 ■入居予定日 / 6月上旬頃
- 契約期間 / 2年間 ■更新料 / 新賃料の1ヶ月分
- 駐車場 / 無 ■方角 / 西
- 保険 / 別途加入必須 ■鍵交換代 / 27,500円

<設備>

- 給湯(都市ガス) ●バス・トイレ別 ●宅配ボックス
- TVモニター付きオートロック
- エアコン ●3口ガスコンロ付キッチン ●浴室換気乾燥機
- 洗浄機能付き便座 ●独立洗面化粧台 ●室内洗濯機置
- クローゼット ●シューズボックス ●バルコニー ●駐輪場
- BS・CS・CATV (Jcomとの有料契約必須) ●エレベーター

<備考>

- 保証会社必須 (CASA)
- 【初回保証委託料: 総家賃の50% 継続保証料1万円/1年】
- 楽器演奏・石油使用・事務所利用不可。 ●水商売相談可。
- ペット飼育可※小型犬もしくは猫1匹のみ可。(ペット飼育の場合敷金1ヶ月追加)
- 退室時にハウスクリーニング代をご負担頂きます。
- 電話回線工事は借主負担。 ●解約2ヶ月前通知。
- 短期解約違約金有り。
- ※契約開始日より6カ月未満での解約で賃料の1ヶ月分。6カ月を超え1年未満での解約で賃料の0.5カ月分。
- 電気、ガス会社は貸主による指定がある際は、指定業者をお使い頂きます。
- 「安心サポート24プラス」への加入任意【880円/月】
- シャワーメゾンライフCLUBにご加入して頂きます。(入会費・年会費なし)

利便性と快適さと重視した ハイクオリティな暮らし



- ・本紙は参考資料であり、宅地建物取引法上の重要事項説明書ではありません。
- ・ネット光回線プロバイダ対応状況等詳細については別途ご確認ください。
- ・図面や設備等、本紙と現状が異なる場合は、現状を優先させていただきます。
- ・仲介手数料は原則貸主0.5ヶ月、借主0.5ヶ月ですが、こちらの物件は借主1ヶ月(税別)となります。



東京都知事(1)第107725号

株式会社 S - e m i

〒120-0003 東京都足立区東和3-10-10

TEL:03-6761-8784

FAX:03-6740-1058

取引態様
媒介

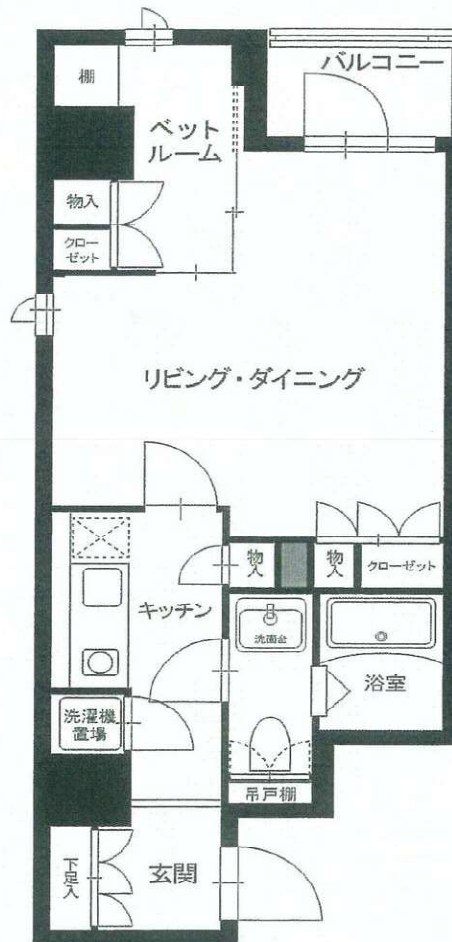
手数料 負担の割合	貸主	0%	借主	100%
手数料 配分の割合	元付	0%	客付	100%

<レックスガーデン神楽坂北町 701号室>

- ◆ 地下鉄大江戸線「牛込神楽坂」駅から徒歩3分
JR中央・総武線「飯田橋」駅へも徒歩9分
5線3駅利用で快適な利便性
- ◆ セコム警備システム、管理人勤務で安心頂けます
- ◆ クリーニング取次BOX、浴室清掃サービスあり



Aタイプ
専有面積：41.12㎡



※図面と現況が異なる場合は現況優先となります。現地にてご確認下さい。

【物件概要】	
名称	レックスガーデン神楽坂北町
所在地	東京都新宿区北町37
交通	地下鉄大江戸線「牛込神楽坂」駅 徒歩3分 JR中央・総武線「飯田橋」駅 徒歩9分
構造	鉄筋コンクリート造 地上8階・地下1階建て
総室数	56室
建築年月	2019年3月建築
貸主	丸紅リアルエステートマネジメント株式会社 光が丘興産株式会社
居室の主な設備・仕様	◆照明器具 ◆エアコン ◆シューズボックス ◆クローゼット ◆洗面化粧台 ◆温水洗浄便座 ◆デインブルキー ◆ダブルロック ◆システムキッチン ◆IHヒーター ◆TVモニター付きインターホン
入居時期	5月14日入居可能(予定)
共用設備	・オートロック ・メールBOX ・宅配BOX ・クリーニングBOX(取次) ・駐輪場 ・バイク置場 ・ゴルフバック用トランクルーム16区画 ・防犯カメラ ・多目的ルーム(共用キッチン有り)
契約条件	賃料 166,000円
	管理費 20,000円
	敷金 賃料の2ヵ月分
	礼金 賃料の1ヵ月分
	更新料 新賃料の1ヵ月分 保証会社加入必須(一部法人契約除く)
契約形態	一般賃貸借(契約期間2年間、自動更新)
解約予告	1ヵ月前予告
その他	鍵交換費用 33,000円税込
	バイク置場3台(月額3,300円~5,500円税別) 空無
	駐輪場53台(登録料1,100円税込)
	インターネット無料(Wi-Fi完備)
	ゴルフ用トランクルーム(月額)550円税込 空無 浴室クリーニングサービス(年4回無料) 水光熱は各供給会社と直接契約



東京都知事(1)第107725号

株式会社 S - e m i

〒120-0003 東京都足立区東和3-10-10

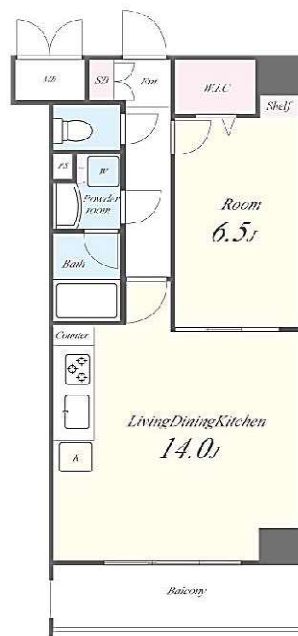
TEL:03-6761-8784

FAX:03-6740-1058

取引態様
媒介

手数料 負担の割合	貸主	0%	借主	100%
手数料 配分の割合	元付	0%	客付	100%

ブライトハウス下落合(Bright House 下落合) 西武新宿線「下落合」駅 徒歩 5分 山手線「高田馬場」駅 徒歩 10分



Ftype(46.92m²)
1LDK



■物件概要

賃料	166,000円	
面積	46.92m ²	号室 605
所在地	東京都新宿区下落合1丁目 10-9	
構造	鉄筋コンクリート造 地上階数 9階	
完成日	2019年7月	
現況	改装中	
更新料(旧賃料)	1ヶ月	
契約期間	普通借家契約 2年	
敷金	1ヶ月	礼金 1ヶ月
管理費等	共益費 6,000円	
火災保険	有り 24ヶ月 24,000円	
駐車場	月額33,000円 空有 ※事務手数料:駐車料金1ヶ月分(税別)	
バイク置場	月額3,300円 空有 ※事務手数料1ヶ月分(税別)	

■保証会社

セゾンの家賃保証 RentQuick加入(保証会社)	
連帯保証人	なし
初回保証料	月額賃料等の50%
月次保証料	月額賃料等の1%(毎月)
賃料収納方法	【口座振替】または【セゾンカード払い】より自動引落(毎月)

■必要書類

ご契約必要書類(入居審査有り)	
ご契約者様	本人確認書類(運転免許証両面・健康保険証両面)/収入証明書(源泉徴収票・確定申告書(写))/火災保険加入証明/顔写真(スナップ写真可)
連帯保証人様	印鑑証明書(発行日から3ヶ月以内)(コピー不可)
ご入居者様	住民票(コピー不可)/顔写真

※法人契約はお問合せください。
※マイナンバー(個人番号)記載のあるものはお預かりできません。
※審査状況によりその他書類が必要になる場合があります。

※図面と異なる場合は現況が優先となります。

建物設備	エレベーター, 宅配BOX, 敷地内ゴミ置き場, 防犯カメラ, メールボックス, オートロック
室内設備	システムキッチン, ガスコンロ設置済, 3口以上コンロ, グリル, ガスキッチン, バス・トイレ別, 脱衣所, 追い焚き風呂, 浴室乾燥, 温水洗浄便座, 洗面所独立, 洗面所にドア, 三面鏡付洗面化粧台, シャワー, 南面バルコニー, エアコン2基, BS, ネット使用料不要, TVインターホン, ダブルロック, デンプルキー, モニタ付オートロック, ガス給湯, フローリング, 室内洗濯機置場, シューズボックス
備考	[一時金] 駐輪ステッカー発行料:1000円 鍵交換費用:23100円 除菌・消臭工事:11000円 [月次費用] 町会費(毎月):100円 [備考] 退去時ルームクリーニング費用精算



東京都知事(1)第107725号

株式会社 S - e m i

〒120-0003 東京都足立区東和3-10-10

TEL:03-6761-8784

FAX:03-6740-1058

取引態様
媒介

手数料負担の割合	貸主	0%	借主	100%
手数料配分の割合	元付	0%	客付	100%

一棟リノベーション工事済 (2021年12月完了)

★緑豊かな住環境・全室採光

★区立戸塚第一小学校
西早稲田中学校区域

西早稲田クレセントマンション



エントランスがリニューアル済



賃貸条件

1. 契約期間：2年間 普通借家契約
2. 更新料：新賃料の1ヶ月分
3. 解約予告：2ヶ月前

入居条件

1. 入居中：小規模修繕100%
2. 禁止事項：民泊・ペットの飼育・石油ストーブ使用・楽器演奏
3. 退去時：[クリーニング]35㎡以上は1,100円(税込)/㎡、
[エアコン洗浄]11,000円/1基(リビングのみ設備)
4. その他：本物件をご契約される際には、㈱オリコフォレントインシュアとの間で支払委託契約・保証委託契約を締結していただきます。
なお、初回保証料として月額賃料等の50%相当額をお支払いいただき、支払手数料として月額賃料等の1%相当額(上限1,500円)を毎月お支払いいただきます。
5. お客様サポートサービス：24時間対応の緊急駆け付けサービス等
770円/月(税込)
6. 火災保険：総括保険(CHUBB損害保険) 1,050円/月
7. 鍵交換費用：19,800円(税込)

- エアコンはリビング1基のみ設備です。その他は残置物です(機能保証なし)
- 法人契約の場合敷金1ヶ月

■賃料表

2022年4月22日

部屋番号	間取り	専有面積	賃料・円	管理費・円	敷金	礼金	現況	入居日
101	3LDK	64.93㎡	203,000	15,000	1	1	現空	相談
401	2LDK	65.06㎡	209,000	15,000	1	1	空(クリーニング未)	相談
508	2LDK	64.93㎡	211,000	15,000	1	1	居住中(4月末退居予定)	相談



508



物件概要

- 所在地：東京都新宿区西早稲田3-18-9
- 構造：RC造 地上6階建
- 竣工：1987年7月
- 総戸数：69戸

設備&仕様

(お部屋ごとに設備異なる可能性ございますが、現況を優先とさせていただきます)

- 管理人:日勤
- エレベーター(不停止階有り)
- オートロック
- インターネット対応
- 追焚機能浴室(現況優先)
- 駐車場:有(満車)
- 温水洗浄便座
- バイク置場:月額5,500円(税込)
- 洗面台独立
- 駐輪場 ※1住戸駐輪2台まで
- システムキッチン
- 宅配ボックス
- 3口コンロ
- エアコン(リビングのみ設置)

交通

- JR山手線「高田馬場」駅徒歩 **8分**
- 東京メトロ副都心線「西早稲田」駅徒歩 **7分**

※図面と現況が異なる場合、現況優先とさせていただきます。



東京都知事(1)第107725号

株式会社 S-emi

〒120-0003 東京都足立区東和3-10-10

TEL:03-6761-8784

FAX:03-6740-1058

取引態様
媒介

手数料 負担の割合	貸主	0%	借主	100%
手数料 配分の割合	元付	0%	客付	100%

J P n o i e 早稲田 804

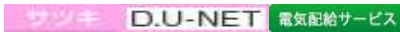
1LDK

東京メトロ東西線『早稲田』駅徒歩5分！！副都心線『西早稲田』駅徒歩9分！！1階にセブンイレブン♪インターネット無料です！（D.U-NET）鍵はICカードキー採用☆ALSOKホームセキュリティ搭載の防犯配慮型物件です
★☆☆

建物外観



ALSOKホームセキュリティ搭載
※鍵を一本、警備会社へお渡しいただけます。



Room Plan

専有面積： 39.24㎡



【賃貸条件】	
賃料	152,000円
共益費	3,000円
駐車場	-
敷金	0.5ヶ月
礼金	1ヶ月
【物件概要】	
※貸主区分：大和リビング	
所在地	東京都新宿区西早稲田 2-2-3
間取り	1LDK
間取り詳細	LDK 11.4帖・洋 4.0帖
物件種別	マンション
階数	8/10階建
入居可能日	2022年7月6日
交通	東京地下鉄東西線 早稲田駅 徒歩5分 東京地下鉄副都心線 西早稲田駅 徒歩9分

【設備情報】		
ALSOKホームセキュリティ	エアコン	温水洗浄暖房便座
TVインターホン	浴室換気乾燥機	オートロック
カードキー	洗面化粧台	BSアンテナ
CSアンテナ	エレベーター	宅配ボックス
駐輪場	クローゼット	24時間電話受付
フローリング	住宅用火災警報器	シューズボックス
システムキッチン	バス・トイレ別	インターネット接続
ガス種別：都市ガス		排水：公共下水

【備考】

更新料1ヶ月、ルームクリーニング料金49,500円、D-roomCard+料金16,500円、電気配給解約手数料3,300円、ICロック電池(初回)2,090円

仲介手数料 1.10ヶ月 保険 有り 家財保険加入の必要があります。
 機関保証加入必須。機関保証料は月額賃料等総額の3.4%+800円/月(その他商品あり) ●保証会社への加入が必須となります 電気は貸主指定で配給。電気配給の中途解約は3,300円の手数料有り。

注意事項

901 洋室



キッチン



浴室



洗面台



東京都知事(1)第107725号

株式会社 S - e m i

〒120-0003 東京都足立区東和3-10-10

TEL:03-6761-8784

FAX:03-6740-1058

取引態様
媒介

手数料 負担の割合	貸主	0%	借主	100%
手数料 配分の割合	元付	0%	客付	100%

J P no ie 早稲田 804

Map

縮小図



+ 現地

拡大図

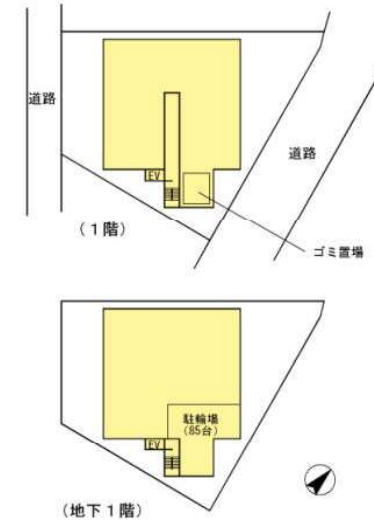


+ 現地

Copyright (c) 2022 ZENRIN CO.,LTD.

〒(C) ZENRIN Z 2 1 L E 第 1 6 9 1 号

配置図



周辺情報

1	独立行政法人国立国際医療研究センター病院	759m	2	セブンイレブン西早稲田2丁目店	85m
3	Santoku西早稲田店	533m	4	新宿馬場下郵便局	447m
5	ゆうちょ銀行本店馬場下三朝庵ビル内出張所	298m	6	サイゼリヤ西早稲田店	78m

※周辺環境の最新情報は、事前にご確認願います。

※各施設までの道路距離は、参考値のため実際の距離と異なる場合があります。

めやす賃料

161,333円



めやす賃料とは賃料、共益費・管理費、敷引金、礼金、更新料を含み、賃料等条件の改定がないものと仮定して4年間賃借した場合（定期借家の場合は、契約期間）の1ヶ月当たりの金額です。

※敷引金は、敷金の償却、保証金の償却など、預った金銭から必ず差し引くものをいいます。

※めやす賃料は、消費者に適切な情報を提供するための表示であり、事業者に一時金を推奨しているものではありません。

※めやす賃料は、実際の総支払額と異なる場合があります。詳しくは、不動産会社にご確認ください。

パークホームズ四谷三丁目 アーバンレジデンス

東京メトロ「丸ノ内線」**四谷三丁目** 駅徒歩 **2** 分



物件概要

- 所在地/東京都新宿区舟町 2-3
- 交通/東京メトロ丸ノ内線「四谷三丁目」駅徒歩2分
- 構造・規模/鉄筋コンクリート造地上10階建
- 竣工/2007年5月
- 契約期間/2年(更新可) ■更新料/新賃料の1ヶ月分
- 保険/貸主指定保険に加入要(19,500円/2年間)
- 礼金/1ヶ月 ■敷金/1ヶ月
- 駐車場/空無:41,000円/月 ■駐輪場/有(1台付)

1002号室:1LDK
 賃料/166,000円
 専有面積/32.81㎡
 入居可能日/6/上
 案内可能日/5/7PM

★最上階住戸★

共用&住戸設備

- オートロック ■エレベーター ■宅配ロッカー
- 非接触ディンプルキー ■ダブルロック
- 2口ガスシステムキッチン
- 浴室追焚 ■エアコン1基 ■フローリング
- 浴室暖房換気乾燥機 ■楽器:相談
- 床暖房 ■温水洗浄便座
- TVモニター付インターホン
- ペルポーイシステム ■クローゼット
- シューズクローゼット ■バルコニー
- NTT
- TV共視聴設備:株式会社オプティキャスト
- ※スカパー!光及びBS/110°CSIによるサービスを利用
- ※スカパー!光の有料チャンネル、BS/110°CSIは
 契約料・チューナーなど別途必要
- 保証会社必須
- ※保証会社利用しない場合は敷金2ヶ月



【現地案内図】



※図面と現況に相違のある場合には現況を優先いたします。 ※お申込み後、審査の結果お断りする場合がございます。



東京都知事(1)第107725号

株式会社 S - e m i

〒120-0003 東京都足立区東和3-10-10

TEL:03-6761-8784

FAX:03-6740-1058

取引態様
媒介

手数料 負担の割合	貸主	0%	借主	100%
手数料 配分の割合	元付	0%	客付	100%

D-room早稲田 809

2LDK

ALSOK標準搭載の防犯配慮型賃貸住宅です☆☆地下鉄「神楽坂」駅徒歩8分・「早稲田」駅徒歩6分で利用可能！インターネット無料です！（D.U-NET）

建物外観



ALSOKホームセキュリティ搭載
※鍵を一本、警備会社へお渡しいただきます。

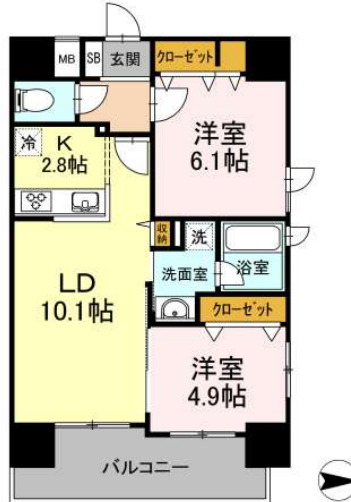


インターネット
無料

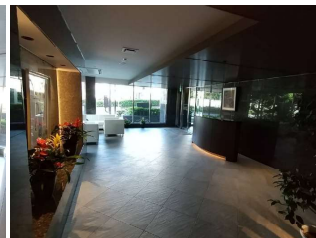
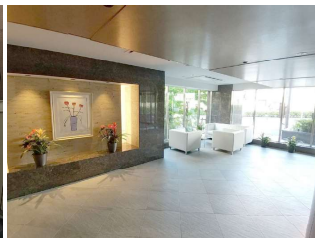
サツキ **D.U-NET** 電気配給サービス

Room Plan

専有面積： **54.55㎡**



【賃貸条件】	
賃料	225,000円
共益費	3,000円
駐車場	-
敷金	0.5ヶ月
礼金	1ヶ月
【物件概要】	
※貸主区分：大和リビング	
所在地	東京都新宿区弁天町177
間取り	2LDK
間取り詳細	LDK12.9 洋6.1 洋4.9
物件種別	マンション
階数	8/13階建
建物構造	鉄筋コンクリート造
築年月	2018年3月
入居可能日	2022年6月11日
商品名	その他
交通	東京地下鉄東西線 神楽坂駅 徒歩8分 東京地下鉄東西線 早稲田駅 徒歩6分
【設備情報】	
ALSOKホームセキュリティ	エアコン
TVインターホン	対面キッチン
オートロック	カードキー
防犯カメラ	追い焚き給湯
室内物干し	BSアンテナ
宅配ボックス	駐輪場
24時間電話受付	フローリング
ガス種別：都市ガス	温水洗浄暖房便座
	浴室換気乾燥機
	ベアガラス
	洗髪洗面化粧台
	エレベーター
	クローゼット
	住宅用火災警報器
	排水：公共下水
【備考】	
更新料1ヶ月、ルームクリーニング*料金59,950円、D-roomCard*料金16,500円、電気配給解約手数料3,300円	
仲介手数料	1.10ヶ月
保険	有り 家財保険加入の必要があります。
注意事項	機関保証加入必須。機関保証料は月額賃料等総額の3.4%+800円/月(その他商品あり) ●保証会社への加入が必須となります。電気は貸主指定で配給。電気配給の中途解約は3,300円の手数料有り。



東京都知事(1)第107725号

株式会社 S-em i

〒120-0003 東京都足立区東和3-10-10

TEL:03-6761-8784

FAX:03-6740-1058

取引態様
媒介

手数料 負担の割合	貸主	0%	借主	100%
手数料 配分の割合	元付	0%	客付	100%

分譲賃貸マンション

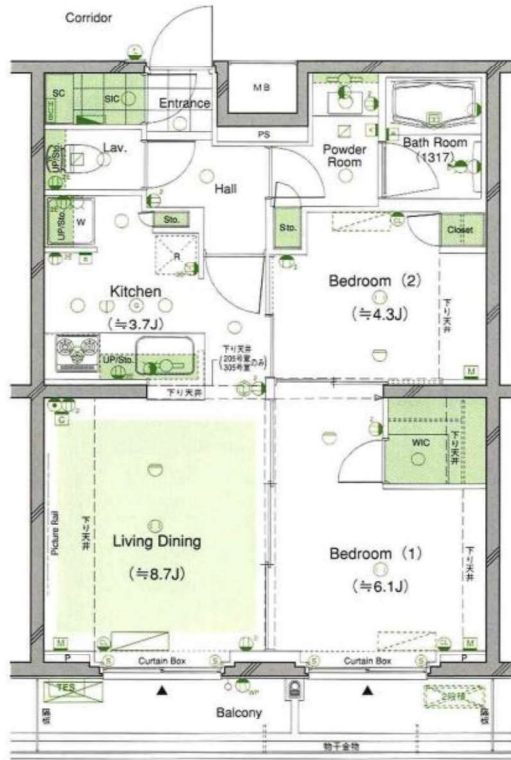
3駅3路線利用可能な好立地 東急不動産株旧分譲



南東向き・日当たり良好

【ライフインフォメーション】

- ◎スーパー「ライフ」
・・・徒歩7分(約500m)
- ◎コンビニ「ファミリーマート」
・・・徒歩3分(約200m)
- ◎スーパー「業務スーパー」
・・・徒歩6分(約450m)
- ◎牛込抜弁天郵便局
・・・徒歩5分(約400m)
- ◎東京女子医科大学病院
・・・徒歩5分(約400m)
- ◎国立国際医療研究センター
・・・徒歩8分(約600m)



- 【設備・仕様】
- ☆TVモニター付オートロック ☆ダブルオートロック ☆システムキッチン(ガス3口、グリル付)
 - ☆追炊き機能付きバス ☆浴室換気乾燥機 ☆温水洗浄機付便座 ☆独立洗面台(三面鏡)
 - ☆床暖房(リビング) ☆エアコン2基 ☆ウォークインクローゼット ☆シューズインクローゼット
 - ☆宅配BOX ☆CS・BS ☆CATV ☆防犯カメラ ☆敷地内ゴミ置場 ☆内廊下設計

※ 図面と現況に相違がある場合は現況優先といたします。

物件名	クオリア新宿余丁町			部屋番号	4階
最寄駅	若松河田駅				
間取り	2LDK				
賃貸条件	賃料	220,000 円			
	管理費 共益費	15,000 円			
	礼金	1 ヶ月	敷金	1 ヶ月	
	契約期間	2 年間			
所在地	東京都新宿区余丁町13-16				
交通	都営 大江戸 線	若松河田 駅	徒歩	4 分	
	都営 新宿 線	曙橋 駅	徒歩	9 分	
	都営 大江戸 東京メトロ 副都心 線	東新宿 駅	徒歩	12 分	
建物	構造・規模	鉄筋コンクリート造5階建			
	築年月	平成22年11月	専有面積	51.59 ㎡	
入居日	即				
備考	<ul style="list-style-type: none"> ・当社指定の保証会社をご利用いただきます。 ・当社指定の保険にご加入いただきます。 ・ホームマイスター24：16,500円(2年間) ・ペットの飼育、楽器等の演奏、石油類の使用不可。 ・更新料：新賃料の1ヶ月分 ・更新事務手数料：新賃料の1/4ヶ月分 ・入居時鍵交換費用別途(希望者)。 ・退去時ルームクリーニング代負担あり。 ・駐輪場有(上段：200円、下段：300円) ※要空確認 				



東京都知事(1)第107725号

株式会社 S - e m i

〒120-0003 東京都足立区東和3-10-10

TEL:03-6761-8784

FAX:03-6740-1058

取引態様
媒介

手数料 負担の割合	貸主	0%	借主	100%
手数料 配分の割合	元付	0%	客付	100%