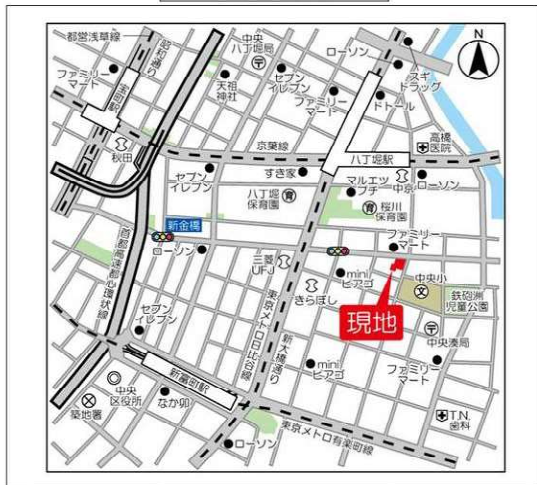


建物種別	マンション
KDXレジデンス八丁堀	
0403号室	3LDK



物件外観図



物件周辺図

※図面と現状に相違がある場合は現状優先とします。

◆1年以内解約時違約金有
 ◇IOT導入物件◇4路線利用可 JR京葉線/日比谷線「八丁堀」駅徒歩3分
 有楽町線「新富町」駅徒歩8分・浅草線「宝町」駅徒歩12分



入居可能日	2022年06月上旬 (工事の進捗等により変更有)	内覧	可
TVモニター付インターホン オートロック 宅配BOX システムキッチン(3口コンロ) シャワー機能付トイレ パストイレ別 浴室乾燥機能 エアコン：全室		ウォークインクローゼット ネット使用料不要：つなぐネット限定 ペット飼育可：小型犬1匹又は猫1匹迄 敷金1ヶ月積み増し	
※消費税法の改定により税率が改定された場合には、変動後の税率により計算する事とします。			

賃料	332,000 円	共益費	15,000 円
貸貸条件	敷金 1ヶ月 礼金 1ヶ月 償却金 0 円	更新料	新賃料の1ヶ月分相当額 契約者・入居者専用会員制サービス「リーブル」にご加入いただきます ※法人契約者対象外(入居者は対象となります) ※登録無料
契約期間	普通借家 2年		
所在地	東京都中央区入船1丁目8-5		
交通	東京メトロ日比谷線 八丁堀駅 徒歩3分 JR京葉線 八丁堀駅 徒歩3分		
建物	構造・規模 鉄筋コンクリート造 13階建 専有面積 71.74㎡ (21.70坪)		
築年月	2020年09月		
戸数	総戸数 46戸	賃貸戸数 46戸	(住居)
保証会社	保証会社利用 必須 保証会社名 オリコフォレントインシュア 保証料:賃料等の40%(最低2万)、月次保証料:賃料等の1%(更新料無) 保証会社利用 保証会社名 保証会社利用 保証会社名		
設備	<p><共有設備> 宅配BOX、メールボックス、エレベーター、オートロック、自転車置場(無料)、防犯カメラ、ごみ置場、24時間ゴミ出し可、管理人有(巡回)、敷地内駐車場、機械式駐車場(有料)</p> <p><専有設備> ハンズフリーカラーTVモニター付インターホン、ダブルロック、ディンプルキー、タンクレストイレ、シャンブードレッサー付洗面台、浴室暖房乾燥機、追焚機能、システムキッチン(3口コンロ)、クリルリビングダイニング照明付、フローリング、シューズWIC、クローゼット、壁掛けエアコン4台、温水洗浄便座、独立洗面化粧台 法人契約等保証会社利用不可の場合:敷金2ヶ月 付随設備に関する費用・空き状況等は要確認、退居時エアコン清掃費・室内清掃費がかかります。楽器演奏、SOHO利用不可</p>		
回線	CATV対応可、ネット使用料不要		
初期費用	損害保険料 14,110 円	鍵交換代 22,000 円	
ランニング費用			
他一時金	清掃費 74,690 円	エアコン清掃費 33,000 円	



東京都知事(1)第107725号

株式会社 S - e m i

〒120-0003 東京都足立区東和3-10-10

TEL:03-6761-8784

FAX:03-6740-1058

取引態様
媒介

手数料 負担の割合	貸主	0%	借主	100%
手数料 配分の割合	元付	0%	客付	100%

勝どき ザ・タワー 18F

交通

①都営大江戸線『勝どき駅』徒歩6分 ②有楽町線『月島駅』徒歩18分

～全室南向きの為、日当たり・眺望共に良好、抜群の湾岸ビュー、銀座まで1.8キロ圏内の好立地～



間取図準備中

賃料

440,000円 (SUV駐車場付)

管理費

23,000円

物件概要

□敷金・礼金	敷金1ヶ月・礼金1ヶ月
□所在地	東京都中央区勝どき5-3-1
□築年数	2017年1月
□間取り	2SLDK+WIC
□専有面積	84.62㎡(壁芯)
□構造・階建	RC造・地上53階地下2階建
□採光	南
□契約期間	普通借家契約2年
□短期違約金	無
□保証会社	フォーシーズ株式会社
□火災保険	アクア少額短期保険
□解約予告	1ヶ月前
□駐車場サイズ	長5,015mm・幅1,850mm・高1,800mm・重1,900kg
□入居時期	7月下旬頃
□その他	事務所・SOHO・ペット飼育不可、楽器相談可
□更新料	新賃料1ヶ月

共有施設

- ライブラリーラウンジ ゲストルーム
パーティールーム フォレストカフェ
フィットネススタジオ スタディールーム
スカイビューラウンジ キッズルーム
コンシェルジュ ゴルフSIMスタジオ

設備

- エアコン バス・トイレ別 フルオートバス(1620)
納戸 南向きバルコニー 床暖房 角部屋
独立洗面台 24時間ゴミ置場 WIC
システムキッチン 浴室乾燥機 室内洗濯機置場
シューズボックス 宅配ボックス ディスプレイ

周辺環境

- セブンイレブン勝どき5丁目店 徒歩1分 マルエツ勝どき六丁目店 徒歩2分 どらっくばす勝どき5丁目店 徒歩1分

※現況と資料が異なる場合、現況を優先致します。



東京都知事(1)第107725号

株式会社 S - e m i

〒120-0003 東京都足立区東和3-10-10

TEL:03-6761-8784

FAX:03-6740-1058

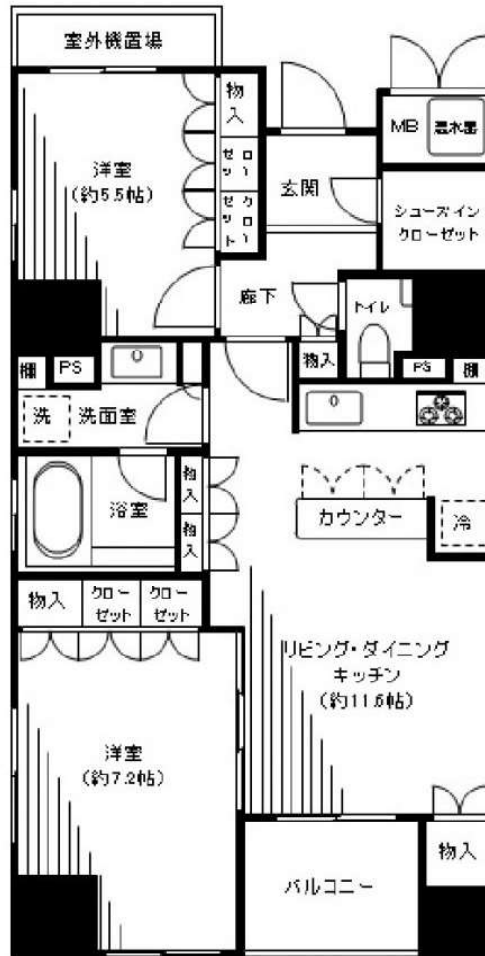
取引態様
媒介

手数料 負担の割合	貸主	0%	借主	100%
手数料 配分の割合	元付	0%	客付	100%

分譲賃貸マンション

物件番号	193729		
物件名称	レフィール築地レジデンス	12階	
間取	2LDK		
所在地	中央区築地2丁目15-10		
交通	日比谷線築地駅 徒歩1分 都営浅草線東銀座駅 徒歩4分 都営大江戸線築地市場駅 徒歩5分		
構造	鉄筋コンクリート・16階建	竣工	2007年2月
面積	壁芯63.17㎡	方位	南
駐車場	空無 / - / -	駐輪場	-
現況	空家	入居	即日
設備	エレベーター、宅配ボックス、敷地内ごみ置き場、オール電化、バルコニー、フローリング、TVインターホン、システムキッチン、浴室乾燥機、追い焚き、温水洗浄便座、洗面台、床暖房、クローゼット、シューズWIC、オートロック		
契約	定期借家契約	期間	3年
更新料	新賃料の1ヵ月	保険	23,000円
鍵交換	不要	ペット	不可
事務所SOHO	不可	楽器	不可
保証会社(必須)	ROOMiD (エボスカード): 初回総賃料の40% / 毎月総賃料の1% ジェイリース: 初回総賃料の50% / 毎年10000円		
備考	・コンフォートプラス24:22,000円(税込) ※2年毎に更新有り ・除菌消臭費用:16,500円(税込) ・照明器具/エアコン2基:性能保証対象外		

築地・東銀座が徒歩圏内
生活エリアとして「銀座」を存分に謳歌



賃料	260,000円	敷金	1ヵ月
管理費	15,000円	礼金	1ヵ月



東京都知事(1)第107725号

株式会社 S - e m i

〒120-0003 東京都足立区東和3-10-10

TEL:03-6761-8784

FAX:03-6740-1058

取引態様
媒介

手数料負担の割合	貸主	0%	借主	100%
手数料配分の割合	元付	0%	客付	100%

FOR RENT

半蔵門線「水天宮前」駅 徒歩 4分

 都営浅草線「人形町」駅 徒歩 6分

 日比谷線「茅場町」駅 徒歩 8分



life information

★飲食店 0m (バーミヤン) ★コンビニ 18m (セブンイレブン) ★
 ★コンビニ 50m (ミニストップ) ★ドラッグストア 57m (トモズ) ★
 ★日本橋特別出張所 128m ★スーパー 145m (まいばすけっと) ★
 ★中央区立日本橋図書館 187m ★日本橋小網町郵便局 205m ★



礼金	1ヶ月	敷金	1ヶ月
間取	1LDK	物件種別	マンション
建物名	リガーレ日本橋人形町1108		
物件所在地	東京都中央区日本橋人形町1丁目12-11		
構造・規模	鉄筋コンクリート造 39階建 / 11階		
専有面積	約 70.41㎡	入居日	相談
契約期間	2年 普通借家契約	築年月	2007年10月
更新料	1ヶ月	諸条件	鍵交換代別途
入居諸条件	子供相談, 二人入居可, 法人可, 保証会社必須(ジェイリース) 自転車2台まで駐輪可※1台につき200円/月		
損害保険	指定の家財保険に加入のこと		
設備等	近隣ショッピング施設あり, システムキッチン, グリル, 3口以上コンロ IHクッキングヒーター, カウンターキッチン, バス・トイレ別, 脱衣所 追い焚き風呂, 浴室乾燥, 浴室暖房, 温水洗浄便座, 洗面所独立, 給湯 洗面化粧台, 南面バルコニー, ワイドバルコニー, エアコン, TVインターホン 高層階, 2F以上, 防犯カメラ, 24時間有人管理, オートロック, ダブルロック 寝室8畳以上, 24時間ゴミ出し可, 敷地内ゴミ置き場, エレベーター3基 宅配BOX, 床暖房, タワー型マンション, 分譲タイプ, 全居室フローリング 室内洗濯機置場, ウォークインクローゼット, シューズボックス, 玄関収納 収納4ヶ所以上, ダウンライト, 南面リビング, 眺望良好, 火災報知機		

LDK(23.70畳), 洋室(9.70畳)

※現況優先

※成約時には仲介手数料として賃料の1.1か月分を借主より申し受けます。 ※当社指定物件のみ家賃の口座振替必須(銀行指定あり)

賃料	共益費
290,000 円	0 円



東京都知事(1)第107725号

株式会社 S - e m i

〒120-0003 東京都足立区東和3-10-10

TEL:03-6761-8784

FAX:03-6740-1058

取引態様
媒介

手数料 負担の割合	貸主	0%	借主	100%
手数料 配分の割合	元付	0%	客付	100%

レジディア日本橋馬喰町 0201

物件種別	間取り	賃料	管理費等
マンション	3LDK	237,000円	15,000円

1階コンビニ有り!ペット飼育相談可!

外観

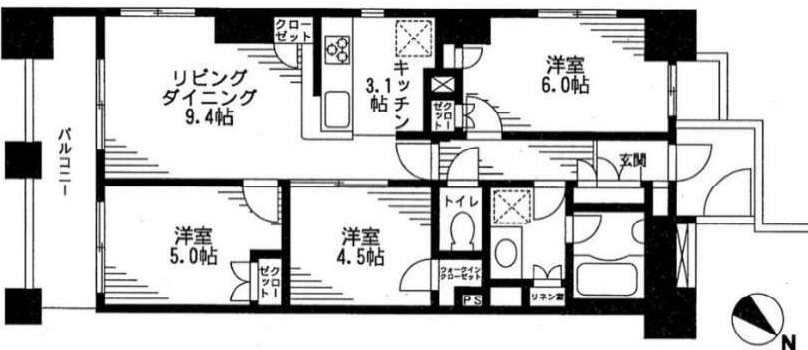


その他



【Z21BB第3286号】

間取り図



敷金/保証金	237,000円	礼金/権利金	237,000円
敷引/償却金	0円	更新料	1ヶ月(新賃料)
更新事務手数料			
その他費用	[一時金] 初回鍵交換費(税込): 19,800円, 入居者限定会員サービス会費/2年(税込): 11,000円 [月次費用] インターネット使用料(税込): 1,650円		
物件所在地	東京都中央区日本橋馬喰町1丁目4-14		
交通	総武線快速 馬喰町駅 徒歩1分 山手線 秋葉原駅 徒歩13分 東京メトロ日比谷線 小伝馬町駅 徒歩7分		
間取り詳細			
構造	鉄筋コンクリート 2階 / 17階建		
面積	63.80㎡	向き	南東
築年月	2007年2月	契約期間	普通借家契約 2年
退去日		入居時期	2022年6月下旬
駐車場			
設備	エレベーター, 宅配BOX, 防犯カメラ		
入居諸条件	ペット可, 楽器使用不可, 事務所不可, 法人可		
損害保険	要 東京海上ミレア少額短期保険(※貸主指定 19,000円(2年))		
保証会社			
備考	※本広告の契約条件)2022年5月末迄の契約開始に限る※1年未満解約時違約金有り※敷金1ヶ月(大手法人契約の場合は2ヶ月)※保証会社必須【IRSorOFI】他費用有※エボス相談可※ペット飼育相談(小型犬or猫のどちらか一匹・敷金1ヶ月追加※各部屋においてダクト管があってもエアコンの設置が出来ない部屋もございます※楽器:不可(2020年8月以前には楽器可で契約締結した契約者がいることを予め承諾するものとする)※本物件及び隣地で工事予定有		

※図面と異なる場合は現況を優先といたします。



東京都知事(1)第107725号

株式会社 S - e m i

〒120-0003 東京都足立区東和3-10-10

TEL:03-6761-8784

FAX:03-6740-1058

取引態様				
媒介				

手数料負担の割合	貸主	0%	借主	100%
手数料配分の割合	元付	0%	客付	100%

ザ・パークハウス晴海タ
ワーズクロノレジデンス **31階**

都営 大江戸線 『勝どき』 駅 徒歩 **11分**
 東京メトロ有楽町線 『月島』 駅 徒歩 **14分**
 東京メトロ有楽町線 『豊洲』 駅 徒歩 **18分**
東向き、日の出見えます！デズニー花火が見えます！



最寄駅	都営大江戸線 勝どき 駅 徒歩11分		
間取り	2LDK		
賃料	265,000	円	
所在地	東京都中央区晴海2丁目3-30		
総戸数	883戸		
駐車場	空なし (27000円/月)		
バイク	空あり (2500円/月)	駐輪場空あり (500円/月)	
賃件貸条	敷金	1ヶ月	
	礼金	2ヶ月	
	管理費	15000円	
ベットの相談	敷金2ヶ月 (1ヶ月償却)		
建物	構造	鉄骨鉄筋コンクリート造49階建31部分	
	専有面積	56.86㎡	
	築年月	2013年10月	
部屋状況	空室	入居可能日	即可
	オール電化	床暖房	
	室内洗濯機置場	オートロック	
設備	バルコニー	10.22㎡	インターネット対応
	エレベーター	ケーブルテレビ	
	備考	保証会社：日本セーフティー、初回：50%から 火災保険：15,400円（税込）/2年 鍵交換代：16,500円 更新料は新賃料の1ヶ月分 更新事務手数料は10,000円（税別） 専用倉庫：玄関横に0.65㎡	

♪ デズニーの花火をみえます！
 ♪ 毎日、日の出を見えます！
 ♪ 東向き、日当たりが良い
 ♪ 眺望がすごく良い
 ♪ 駅まで近い、ららぽーと店まで近い



東京都知事(1)第107725号

株式会社 S - e m i

〒120-0003 東京都足立区東和3-10-10

TEL:03-6761-8784

FAX:03-6740-1058

取引態様
 媒介

手数料負担の割合	貸主	0%	借主	100%
手数料配分の割合	元付	0%	客付	100%

～分譲賃貸マンション～

ザ・パークハウス 晴海タワーズ ティアロレジデンス

2518号室

【充実の共有施設（一部）】

- 1F：オーナーズリビング、キッズフィールド
- 2F：ゲストルーム、カフェコーナー
- 3F：オーシャンビューラウンジ
- 36F：スカイダイニング、スカイラウンジ



駐輪場・バイク置場

※要空き確認
※金額等詳細は建物管理会社へ問合せ下さい

- バス・トイレ別
- モニター付オートロック
- 宅配BOX
- エレベーター
- エアコン3基
(設備:リビング、洋室①、洋室②)
- 室内洗濯
- クローゼット・収納
- システムキッチン
- 2口H・1口ラジエント・グリル付
- 独立洗面台
- 浴室換気乾燥機
- 自動給排水
- 床暖房
- ディスプレイ
- トランクルーム

※法人契約不可※

通常損耗は貸主負担です。
通常の汚れ・損耗は借りている人には修繕義務はありません。

※図面と現況が異なる場合は現況を優先いたします。

有楽町線

月島駅徒歩12分

都営大江戸線勝どき駅 徒歩15分

賃料 **230,000円**

管理費 **20,000円**

敷金 **1ヶ月** 礼金 **0ヶ月**

現況 **即入居**

物件概要

所在地：東京都中央区晴海2丁目3-2
構造：RC地上49階建
総戸数：861戸
築年数：2016年3月
間取り：2LDK
広さ：56.62㎡

必要書類等

身分証明書（要申込時コピー）
収入証明
家賃口座引落（手数料は契約者負担となります）
入居者サポート料 2年間 18,700円
住宅総合保険 2年間 20,000円
解約時敷金償却 1ヶ月
鍵保証金 50000円
契約期間：2年
更新料：新賃料の1ヶ月分

当社指定の保証会社をご利用頂くことが契約条件となります。

※入居審査時に保険証を必ずご提出して頂きます※
提出時は記号番号・保険者番号は隠して撮影、スキャンを行ってください。



東京都知事(1)第107725号

株式会社 S-em i

〒120-0003 東京都足立区東和3-10-10

TEL:03-6761-8784

FAX:03-6740-1058

取引態様
媒介

手数料 負担の割合	貸主	0%	借主	100%
手数料 配分の割合	元付	0%	客付	100%

物件名称

WコンフォートタワーズEAST

350,000円 (共益費：15,000円)

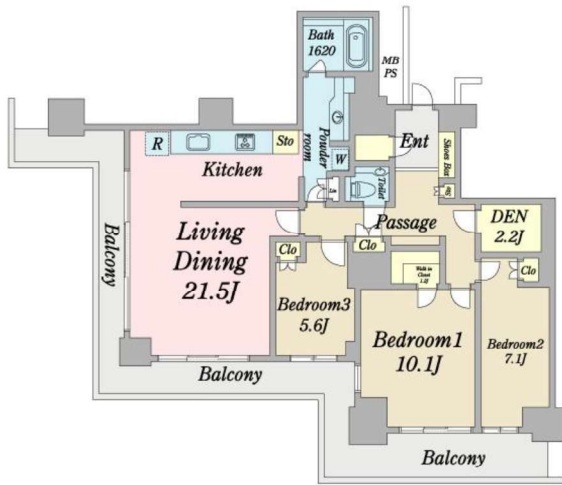
最奇駅

東京メトロ有楽町線
「豊洲駅」徒歩18分

間取り

3LDK / 110.72㎡

在住内見可能です。※内見依頼書に日時のご希望をご記載下さい。



物件概要

- 所在地：江東区東雲1丁目
- 交通：東京メトロ有楽町線/豊洲駅 徒歩18分
東京メトロ有楽町線/辰巳駅 徒歩9分
東京臨海高速鉄道りんかい線/東雲駅 徒歩11分
- 構造：RC 54階建
- 所在階：地上43階部分(北向き)
- 専有面積：110.72㎡ (3LDK)
- 完成年月：2004年10月

契約条件

賃料 350,000 円 (共益費：15,000円) 礼金：1ヶ月 敷金：1ヶ月

- 契約期間：5年(定期借家)
- 入居時期：2022年06月下旬予定
- 保険等：要加入(2年)
- 保証会社：必加入(詳細はお問い合わせ下さい。)

- 他月額費：
- 他一時金：
- 駐車場他：
- その他：仲介手数料(1.1ヶ月)/更新料(1ヶ月)

備考：ペット飼育不可、喫煙不可

間取図(平面図)

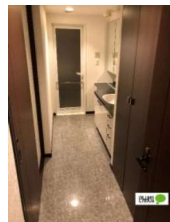


リビング

外観



キッチン



洗面

information

設備 / 特記

エレベーター/分譲タイプ/宅配BOX/フロントサービス/キッズルーム/常時ゴミ出し可能/バス・トイレ別/温水洗浄便座/浴室乾燥機/追焚機能/洗面所独立/洗濯機置場/室内洗濯機置場/システムキッチン/ガスコンロ付/3口以上コンロ/デイスポーター/クローゼット/ウォークインクローゼット/納戸/玄関収納/シューズボックス/角部屋/バルコニー/エアコン/エアコン2台以上/冷房/暖房/オートロック/モニタ付インターホン/24時間セキュリティ/24時間有人管理/防犯カメラ/CA-TV/BSアンテナ/CSアンテナ/オンライン内見可/オンライン相談可/IT重説対応物件/全居室洋室/寝室10畳以上/都市ガス/給湯/駐輪場

※図面と現況が異なる場合は現況を優先させていただきます。

※ビタットハウスの加盟店は独立自営であり、各店舗の責任のもと運営しております。



東京都知事(1)第107725号

株式会社 S-em i

〒120-0003 東京都足立区東和3-10-10

TEL:03-6761-8784

FAX:03-6740-1058

取引態様
媒介

手数料 負担の割合	貸主	0%	借主	100%
手数料 配分の割合	元付	0%	客付	100%

FOR RENT

フレンシア菊川 1005号室

都営新宿線『菊川』駅徒歩4分
 都営大江戸線『森下』駅徒歩9分
 半蔵門線『清澄白河』駅徒歩10分

菊川

【賃貸条件】

賃貸条件	月額賃料	¥232,000円/月		
	管理費/共益費	¥8,000円/月		
	敷金	2ヶ月	礼金	1ヶ月
	契約期間	2年間	更新料	新賃料1ヶ月
	ペット	相談	SOHO	不可

【物件概要】

所在地	江東区森下4-12-6				
竣工	2019年9月	構造	RC造	規模	地上11階
間取り	2LDK/56.13m ²				

【設備概要】

オートロック、宅配ロッカー、浴室暖房乾燥機、無料インターネット、ペット足洗場、敷地内ゴミ置場、温水洗浄便座、エアコン(全居室)、防犯カメラ、システムキッチン、CATV(東京ペイネットワーク)、ALSOC

駐車場	機械式 中段20000円(税別)/月額	空き有
	機械式 上25000円(税別) 下23000円(税別)	
バイク	5000円(税別)/月額	駐輪場 初回登録料2000円(税別)

【備考】

保証会社	オリコ(個人申込は必須)	火災保険	20000円~
その他	小型犬or猫、計2匹、6KG未満、体高50cm以下、敷1増、楽器不可、床はフローリング※駐車場・バイク契約の場合は仲1※鍵交換2.5万円税別、共用部は禁煙		

※一年未満解約の場合、違約金あり(大手法人は相談可)



6/4解約/入居日相談

L type	2LDK
907・1005	56.13m ²



※保証会社利用時⇒敷1

※設備仕様、間取りについては現地にてご確認ください。※本書面と現状が異なる場合は、現状優先とさせていただきます。



東京都知事(1)第107725号

株式会社 S - e m i

〒120-0003 東京都足立区東和3-10-10

TEL:03-6761-8784

FAX:03-6740-1058

取引態様
 媒介

手数料負担の割合	貸主	0%	借主	100%
手数料配分の割合	元付	0%	客付	100%