

貸マンション

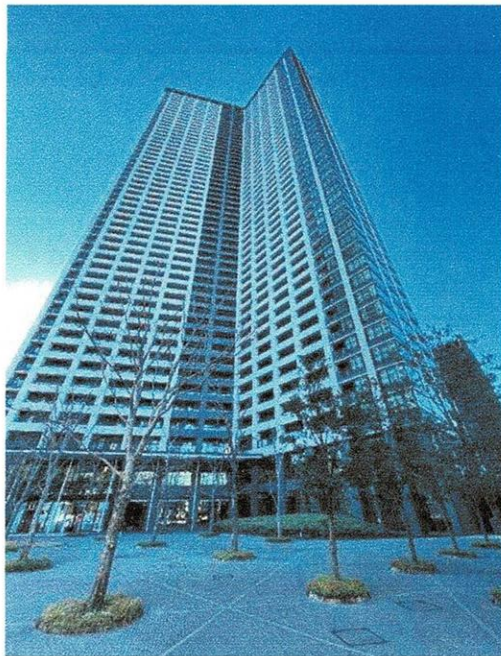
勝どき駅

勝どき ザ・タワー 52階

間取り
2LDK

専有面積
78.02㎡

築年月
2016年11月



チェックポイント!

主要採光面：南東向き法人契約限定住宅可、事務所使用不可、SOHO使用不可、喫煙不可、楽器不可、D.I.Y不可、ペット相談保証人要、ルームシェア不可、2面採光、デザイナーズ、外観タイル張り、常時ゴミ出し可能、分譲タイプ、バリアフリー、オール電化、2階床換気システム、B・T別、オートバスシャワー、遠赤機能浴室暖房乾燥機、トイレ洗面所洗面台洗面所独立、電気コンロ、3口以上コンロ、カウンターキッチン、システムキッチン、収納スペース、全居室収納クローゼット、ウォークインクローゼット、シューズボックス、シューズ1C、室内洗濯機置場、フローリング、全居室フローリング、エアコン、ダブルロックドア、オートロック、エニタ付オートロック、E-



物件種目	貸マンション
最寄駅	勝どき
間取タイプ	2LDK
賃料条件	賃料 360,000円
	礼金1ヶ月 敷金1ヶ月 保証金なし

物件所在地	東京都中央区勝どき5丁目		
交通	都営大江戸線 勝どき 徒歩6分		
建物	建物名	勝どき ザ・タワー 52階	
	構造・規模	RC 53階建 地下2階/52階部分	
	使用部分積	78.02㎡	
	間取内訳	洋 7.1・5.6 LDK 16.1	
築年月	2016年11月	契約期間	2年
管理費等	なし 共益費なし 雑費なし		
駐車場			
現況	空家	入居日	相談
設備	B・T別、オートバスシャワー、遠赤機能浴室暖房乾燥機、トイレ洗面所洗面台洗面所独立、電気コンロ、3口以上コンロ、カウンターキッチン、システムキッチン、収納スペース、全居室収納、クローゼット、ウォークインクローゼット、シューズボックス、シューズ1C、室内洗濯機置場、フロー...		
保険等	要2年		
備考	更新料：新賃料1ヶ月 利用駅1：東京メトロ日比谷線 築地 徒歩23分 利用駅2：都営大江戸線 築地市場 徒歩17分		



東京都知事(1)第107725号

株式会社 S-em i

〒120-0003 東京都足立区東和3-10-10

TEL:03-6761-8784

FAX:03-6740-1058

取引態様
媒介

手数料負担の割合	貸主	0%	借主	100%
手数料配分の割合	元付	0%	客付	100%

ハイグレード築浅分譲賃貸タワーマンション

東京メトロ有楽町線

「月島」駅徒歩1分

築浅制震タワーマンション 月島駅へ直結!北東向き 外が見えます!

- ◇コンシェルジュサービス◇フィットネス施設◇スカイラウンジ
- ◇ゲストルーム◇シアタールーム◇24時間有人管理
- ◇システムK (ガス3口、グリル付) ◇ディスプレイボード
- ◇ユーティリティシンク◇食器洗乾燥機
- ◇ブルームーション機能付スライド収納
- ◇浴室換気乾燥暖房機◇オートバス◇サーモバス
- ◇ウォシュレット付きタンクレストイレ
- ◇床暖房 (LD) ◇収納多
- ◇カーモニター付ダブルオートロック
- ◇玄関ドア防犯センサー付



物件名	CAPITAL GATE PLACE THE TOWER 1206号室		
最寄駅	都営大江戸線 「月島」駅徒歩1分		
間取	2LDK		
賃貸条件	賃料月額268,000円		
	礼金1ヶ月・敷金2ヶ月		
所在	東京都中央区月島1丁目-5-1		
構造	鉄筋コンクリート造 地上53階建地下2階12階部分		
使用部分面積	専有面積	50.01㎡	
入居日	2022年6月19日退去予定		
築年月	2015年7月		
管理費	20,000円		
契約期間	2年間		
特記事項	●保証会社にご加入いただきます。 契約時50%～ 以降1年毎に1万円～		
備考	●当社指定の火災保険に加入のこと ●退去時の清掃費は借主負担 ●更新料は新賃料の1ヶ月分 ●現況と図面が異なる場合現況優先 ●ペット不可、禁煙		



東京都知事(1)第107725号

株式会社 S - e m i

〒120-0003 東京都足立区東和3-10-10

TEL:03-6761-8784

FAX:03-6740-1058

取引態様
媒介

手数料 負担の割合	貸主	0%	借主	100%
手数料 配分の割合	元付	0%	客付	100%

シティフロントタワー



＝マンションの設備・仕様＝

- オール電化システム
- モニター付インターフォン
- 内廊下
- スカイラウンジ
- バーラウンジ
- ミーティングルーム
- コンシェルジュサービス
- スポーツジム etc...

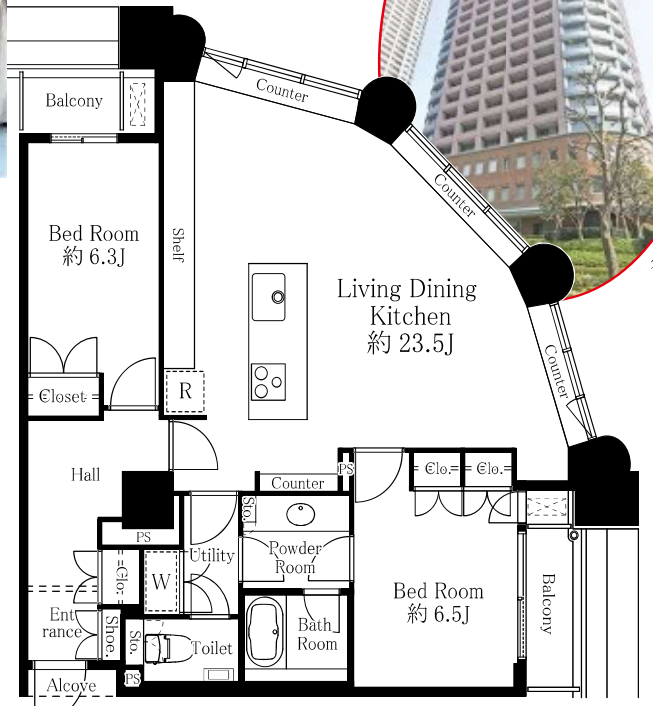
管理体制良好！
24時間有人管理

利便性・住環境
ともに優れた立地



マンション1階にはスーパーやレストラン、銀行ATM有り♪生活する上で必要なちょっとした外出はほぼマンション内で済ませられる便利な環境！指定日は玄関にゴミを出しておくスタッフ回収に来てくれます！！

◆保証会社要加入◆
初回保証料賃料総額の50%～
(詳細はお問合せ下さい)



賃貸マンション	
賃料	280,000円
管理費	—
敷金	1ヵ月
礼金	1ヵ月
所在地	中央区佃 1-11-9
交通	東京メトロ有楽町線・都営大江戸線 『月島』駅徒歩6分
専有面積	86.59㎡
規模・構造	RC造地下2階付31階建
築年月	平成3年8月
階数	11階部分
契約形態	定期借家契約(2年間限定)
現況	空室
入居時期	相談
<p>※図面と現況が異なる場合は現況優先とします。 ※当社既定の保険に加入して頂きます。(22,000円～/2年) ※保証人をお願いする場合がございます。 ※保証会社要加入【保証料：賃料総額の50%～】 ※契約時：アクト安心ライフ24加入16,500円(税込)/2年 ※退去時：室内クリーニング・エアコン内部洗浄費用負担有り ※室内・共用部：禁煙</p> <p><以下任意項目> ※契約時：光触媒消臭スプレー 33,000円(税込) ※契約時：鍵交換費用 確認中</p>	



東京都知事(1)第107725号

株式会社 S - e m i

〒120-0003 東京都足立区東和3-10-10

TEL:03-6761-8784

FAX:03-6740-1058

取引態様
媒介

手数料負担の割合	貸主	0%	借主	100%
手数料配分の割合	元付	0%	客付	100%

原則、保証会社利用※大手法人等保証会社未加入の場合敷金2ヶ月

賃貸マンション

■建物外観■



■現地案内図■



※図面と現況に相違がある場合は現況優先と致します。



駐輪場1住戸2台まで
(別途契約要・有料日割無)



連保不要システム ※大手法人契約等、保証会社未加入の場合は敷金2ヶ月

原則、保証会社利用必須
 ・レザデントアススタンス
 ・例) 月額給料の初回保証料50%・年会費9,600円
 ・Casa
 ・オリコフォレントインシュア

**インターネット
使用料金無料!!**

※「フォーカスネット光(最大速度1Gbps※理論値)」導入

物件名称	リバーポイントタワー 1810号室			
間取り	1LDK+Wic			
賃貸条件	賃料	248,000 円/月		
	管理費/共益費	無		
敷金	敷金	1ヶ月	礼金	1ヶ月
	所在地	東京都中央区佃1丁目11番6		
交通	東京メトロ有楽町線『月島』	駅より徒歩	6分	
	バス乗車	分	停より徒歩	分
	JR京葉線『越中島』	駅より徒歩	11分	
	バス乗車	分	停より徒歩	分
建物	構造・規模	鉄骨鉄筋コンクリート造	賃貸戸数	
	地上40階 地下2階建			
専有面積	55.65 m ²	バルコニー面積	(m ² 坪)	
	(16.83 坪)			
竣工年月	1989年4月			
入居予定日	6月下旬			
案内可能日	案内可			
契約期間	2年			
更新料	新賃料の1ヶ月分相当額			
駐車場	有	駐車場備考	相談	
駐車場料金				
賃貸保証委託契約	区分	必須 レザデントアススタンス(株) 他2社		
	条件	初回保証委託料(最低20,000円): 月額賃料等の50%、2年目以降: 9,600円/年		
保険	借家人賠償責任保険を付帯した火災保険にご加入いただけます			
管理会社	三井不動産レジデンシャルサービス株式会社 湾岸支店			
その他費用	入居時における玄関錠交換代: 16,500円(税込) 口座振替事務手数料: 110円(税込)/月 退去時における通常清掃費用: 61,215円(税込)			
設備	エアコン 浴室乾燥機 給湯追い焚き BS CS コンロ グリル オートロック 宅配ロッカー			
備考	ピアノ相談可 フロント 管理: 常駐 【P・BC・BK問合せ】ピアウエストハウス 03-3536-2700(日祝休) フローリング・1年未満 解約違約金有(大手法人相談可)			

*お申し込み後、審査の結果お断りする場合がございます。



東京都知事(1)第107725号

株式会社 S-em i

〒120-0003 東京都足立区東和3-10-10

TEL:03-6761-8784

FAX:03-6740-1058

取引態様
媒介

手数料負担の割合	貸主	0%	借主	100%
手数料配分の割合	元付	0%	客付	100%

■建物外観■



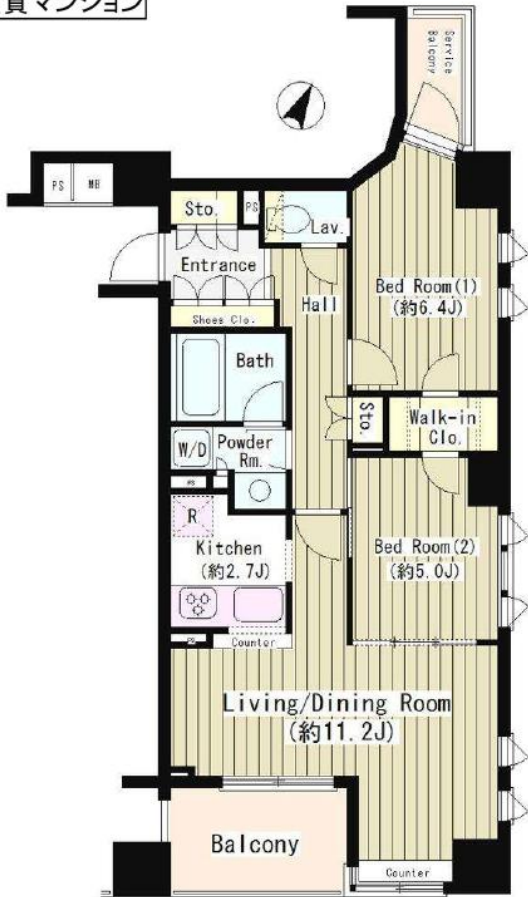
6駅4路線利用可能。都心へダイレクトアクセス!!

- 日比谷線「小伝馬町」駅より
 - 「銀座」駅へ 11分
 - 「東京」駅へ 5分
 - 「秋葉原」駅へ 2分
- 日比谷線「人形町」駅より
 - 「新橋」駅へ 7分
 - 「浅草」駅へ 6分
 - 「日本橋」駅へ 2分 (茅場町で東西線へ乗り換え)
- 新宿線「馬喰横山」駅より
 - 「神保町」駅へ (快速利用) 4分
 - 「新宿」駅へ (快速利用) 11分

※所要時間は日常平常時のもので乗り換え・待ち時間を含みません。また時間帯によって異なります。

東京メトロ日比谷線「人形町」駅 徒歩 5分 | 東京メトロ日比谷線「小伝馬町」駅 徒歩 3分

賃貸マンション



SECURITY & EQUIPMENT

- 防犯カメラ設置
- オートロックシステム
- 管理人通動
- 全戸光ファイバー設置
- 24時間ゴミ出し可能
- 全戸一台自転車置き場

ダブルオートロック Security システムを採用!!

エントランス 各フロア エレベーターホール 玄関前 各住戸

オートロック 解錠

- フローリング
- エアコン
- 追い焚き
- 浴室乾燥機
- ガスコンロ(2口)
- グリル
- カンクーキッチン
- BSアンテナ
- CSアンテナ
- CATV
- 24時間受付
- オートロック
- 宅配ロッカー
- 駐輪場
- 管理人通動
- C-desk
- 相談可
- 三井のすまい
- 24h
- 利用可
- 引越補助あり

管理人 平日 8:00~16:00
在勤 土曜 8:00~12:00

物件名称	コクヨーレ日本橋 1101号室		
間取り	2LDK+WIC		
賃貸条件	賃料	229,000 円/月	
	管理費/共益費	15,000円/月	
	敷金	1ヶ月	礼金 1ヶ月
所在地	東京都中央区日本橋堀留町二丁目5番12号		
交通	東京メトロ日比谷線『人形町』	駅より徒歩	5分
	バス乗車	分	停り徒歩 分
交通	東京メトロ日比谷線『小伝馬町』	駅より徒歩	3分
	バス乗車	分	停り徒歩 分
建物	構造・規模	鉄骨鉄筋コンクリート造	賃貸戸数
		地上12階 地下1階建	
建物	専有面積	61.83 m ² (18.7 坪)	バルコニー面積 (m ² 坪)
竣工年月	2005年2月		
入居予定日	5月末		
案内可能日	即可		
契約期間	2年		
更新料	新賃料の1ヶ月分相当額		
駐車場	無	駐車場備考	
駐車場料金			
賃貸保証委託契約	区分	必須 レジデンス(株) 他1社	
	条件	初回保証委託料(最低20,000円): 月額賃料等の50%、2年目以降: 9,600円/年	
保険	借家人賠償責任保険を付帯した火災保険にご加入いただきます		
管理会社	三井不動産レジデンシャルサービス株式会社 湾岸支店		
その他費用	入居時における玄関錠交換代: 22,000円 (税込) 口座振替事務手数料: 110円 (税込) /月 退去時における通常清掃費用: 68,013円 (税込)		
設備	エアコン 浴室乾燥機 給湯追い焚き BS CS CATV コンロ グリル オートロック 宅配ロッカー		
備考	ピアノ相談可 管理: 通勤 5月内成約に限り現募集条件とする。 保証会社必須 (RA・CASA) 1年未満解約違約金有 (大手法人相談可)		

*お申し込み後、審査の結果お断りする場合がございます。

■現地案内図■



※図面と現況に相違がある場合は現況優先と致します。



東京都知事(1)第107725号
株式会社 S - e m i

〒120-0003 東京都足立区東和3-10-10
TEL:03-6761-8784
FAX:03-6740-1058

取引態様
媒介

手数料負担の割合	貸主	0%	借主	100%
手数料配分の割合	元付	0%	客付	100%

マンション **ザ・パークハウス晴海タワーズクロレジデンス 3913号室**

人気の晴海エリア！ホテルライクな内廊下！

免震構造！タワーマンションの賃貸物件！晴海トリトン徒歩圏！



(2020年10月撮影)



◀こちらから地図、写真、詳細をご覧ください。



必要書類【マイナンバー記載の書類はお受けできません】

- 審査時／契約者：顔写真身分証明書、収入証明書 入居者：顔写真身分証明書 法人：会社謄本
- 契約時／契約者・入居者：住民票 ※保証会社審査状況により他の書類が必要な場合がございます。

■万一成約済の場合は、何卒ご容赦ください■図面・方位は現状優先■内装完了前の注意事項：設備の作業点検状況によりエアコン・照明器具等の付帯設備を取り外す場合あり（申込前に設備を確認の上検討ください）■入居時サービス：入居審査後、入居時サービス「インターネット環境お調べサービス」等についてサービス提供提携業者より連絡あり■表示金額は税込（情報更新日時時点の税率のため解約時費用等は変動する場合があります）■仲介手数料：賃料の1.1カ月分■解約時費用：ハウスクリーニング1,100円/㎡、エアコンクリーニング■浄水器(浄活水器)カートリッジ交換：入居中・退去時の費用は借主様負担■鍵交換：希望する場合は、費用は借主様負担■抗菌・消臭施工サービス：契約時に大京六吹不動産提携会社による施工可（費用25,300円は借主様負担/仲介会社様による施工不可）

賃料	29万円		
管理費	-		
敷金	290,000円	礼金	290,000円
間取り	2LDK	専有面積	66.3㎡
所在地	東京都中央区晴海2丁目3番30号		
交通	都営大江戸線「勝どき」 徒歩11分 東京メトロ有楽町線「月島」 徒歩14分		
構造	鉄筋コンクリート造	所在階	49階建(地下2階)の39階
総戸数	883戸	築年月	2013年10月
住宅保険	要（借家人賠償特約付）	現況・入居	空家 / 相談
契約種別・期間	定期建物賃貸借 5年0月	更新料	-
保証会社	【オリコフォレントインシュア】＜保証料＞契約時：賃料等の50%（最低2万円）/月額：賃料等の1.5%※保証料はご利用いただく保証会社によって異なります		
駐車場	-		
その他月額	賃貸入居サポート会費：770円		
その他一時金	-		
設備	エレベーター/オートロック/システムキッチン/床暖房/宅配ボックス/浴室乾燥機/TVインターホン/浄水器/ディスポーザー/追い焚き可/1Hクッキングヒーター/インターネット対応/グリル付き/3口以上コンセント		
備考	5月下旬入居予定 ■海外居住貸主※貸主が海外在住の為、法人契約の場合は所得税法第212条・213条による源泉徴収税の納付義務あり ■禁煙（電子タバコ含む）※バルコニーも不可 ■ペット飼育不可 ■民泊禁止 ■契約日から5年間の定期賃貸借契約 ■トランクルーム面積：0.65㎡ ■告知事項あり		

物件番号：00261400 | 情報更新日：2022/5/9 | 次回更新予定日：2022/5/10



東京都知事(1)第107725号

株式会社 S - e m i

〒120-0003 東京都足立区東和3-10-10

TEL:03-6761-8784

FAX:03-6740-1058

取引態様
媒介

手数料 負担の割合	貸主	0%	借主	100%
手数料 配分の割合	元付	0%	客付	100%

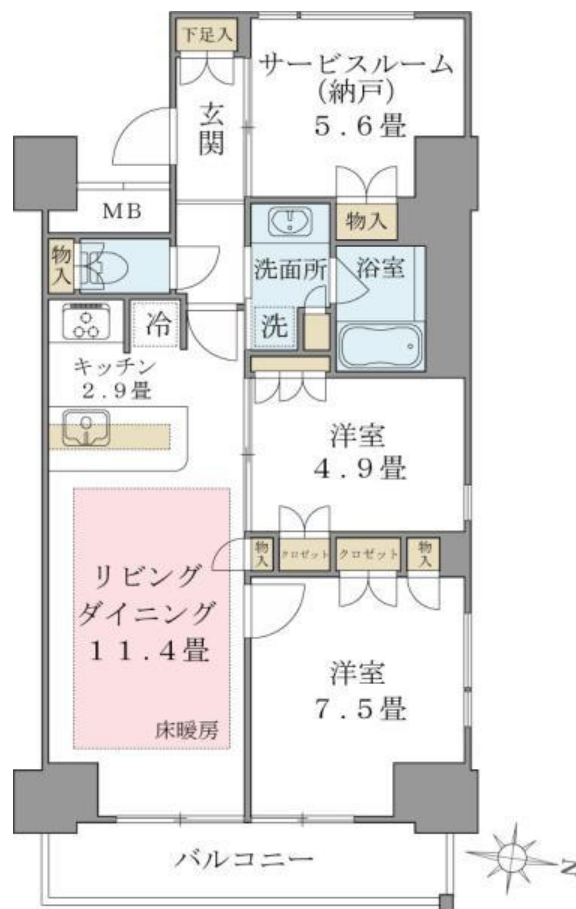
Brillia ist 東雲キャナルコート

919 号室

- ☆イオン東雲店至近
- ☆ネット使用料無料



- ☆駐車場空有※サイズ要確認
- ☆サービスルーム付き住戸



東京メトロ有楽町線「豊洲」徒歩12分
 東京メトロ有楽町線「辰巳」徒歩11分
 りんかい線「東雲」徒歩11分

間取り	2SLDK
賃料	206,000円
管理費	10,000円
敷金 礼金	礼金 1ヶ月・敷金 1ヶ月

所在	東京都江東区東雲1丁目9-22		
間取詳細	LDK14.3畳×洋室4.9畳×洋室7.5畳×S5.6畳		
構造・階建	RC造 9階 / 14階建		
専有面積	70.1㎡	物件種別	マンション
築年月	2005年3月	開口向き	東
入居時期	2022年8月下旬	更新料	
損保	要	連帯保証人	保証人不要+保証会社必要
契約期間	定期借家2年		
保証会社	(日本レンタル保証㈱(JRGスタンダード))・当社指定の保証会社利用必須。(初回保証料:賃料等の50%、月額支払手数料:賃料等の1%)		
駐車場			
入居諸条件	子供可、二人入居可、ペット不可、ルームシェア不可		
その他費用	鍵交換費用(入居時)27,500円		
周辺施設	イオン東雲ショッピングセンターまで30m、辰巳第二小学校まで800m、辰巳中学校まで1200m、東雲第二保育園まで900m、東雲保育園まで700m、しなの		
設備	バストイレ別、エアコン付き、フローリング、床暖房、洗面所独立、エアコン2基、防犯カメラ、エレベーター、敷地内ゴミ置き場、宅配ボックス、インターネット可、CATV(有料)、管理形態:日勤		
備考	床暖房利用不可の可能性あり 現地募集センター(03-3536-1851)		



東京都知事(1)第107725号

株式会社 S - e m i

〒120-0003 東京都足立区東和3-10-10

TEL:03-6761-8784

FAX:03-6740-1058

取引態様
 媒介

手数料 負担の割合	貸主	0%	借主	100%
手数料 配分の割合	元付	0%	客付	100%

Brillia ist 東雲キャナルコート

406号室

- ☆イオン東雲店至近
- ☆ネット使用料無料

- ☆駐車場空有※サイズ要確認
- ☆土間付住戸



東京メトロ有楽町線「豊洲」徒歩12分
東京メトロ有楽町線「辰巳」徒歩11分
りんかい線「東雲」徒歩11分

間取り	2LDK
賃料	216,000円
管理費	12,000円
敷金 礼金	礼金 1ヶ月・敷金 1ヶ月

所在	東京都江東区東雲1丁目9-22		
間取詳細	LDK23.5畳×S4.3畳×洋室4.7畳×洋室7.7畳×S2.7畳		
構造・階建	RC造 4階 / 14階建		
専有面積	80.63㎡	物件種別	マンション
築年月	2005年3月	開口向き	西
入居時期	2022年6月下旬	更新料	
損保	要	連帯保証人	保証人不要+保証会社必要
契約期間	定期借家2年		
保証会社	(日本レンタル保証㈱(JRGスタンダード))・当社指定の保証会社利用必須。(初回保証料:賃料等の50%、月額支払手数料:賃料等の1%)		
駐車場			
入居諸条件	子供可、二人入居可、ペット不可、ルームシェア不可		
その他費用	鍵交換費用(入居時)27,500円		
周辺施設	イオン東雲ショッピングセンターまで30m、辰巳第二小学校まで800m、辰巳中学校まで1200m、東雲第二保育園まで900m、東雲保育園まで700m、しなの		
設備	バストイレ別、エアコン付き、フローリング、床暖房、洗面所独立、エアコン2基、防犯カメラ、エレベーター、敷地内ゴミ置き場、宅配ボックス、インターネット可、CATV(有料)、管理形態:日勤		
備考	現地募集センター(03-3536-1851)		



東京都知事(1)第107725号

株式会社 S - e m i

〒120-0003 東京都足立区東和3-10-10

TEL:03-6761-8784

FAX:03-6740-1058

取引態様
媒介

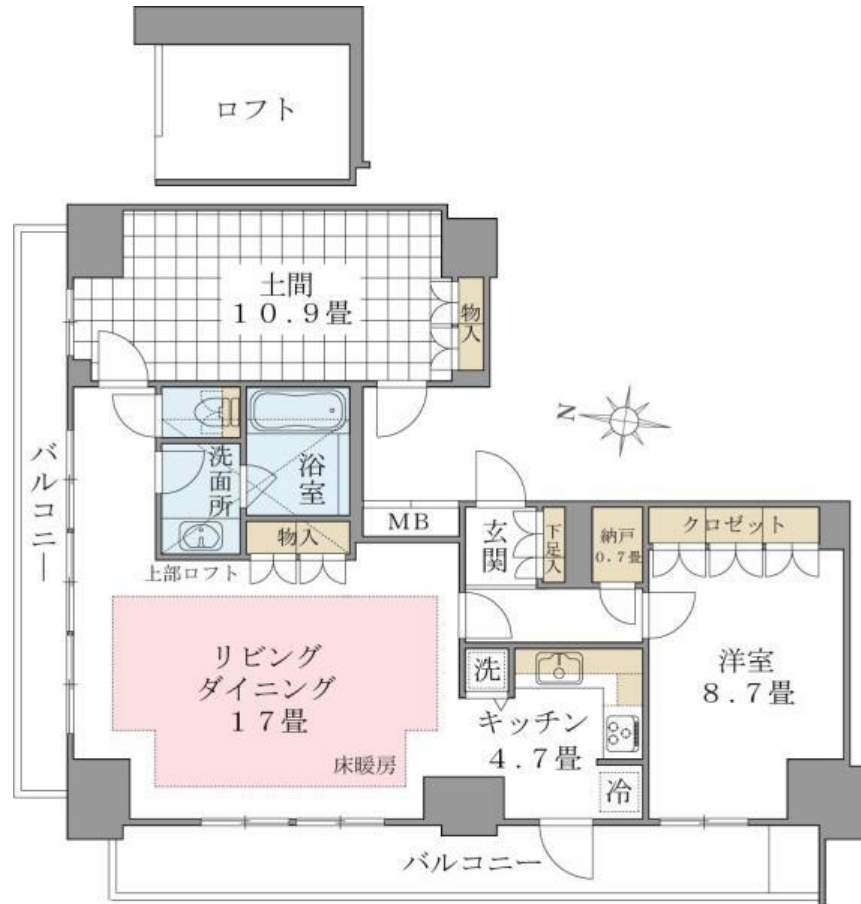
手数料負担の割合	貸主	0%	借主	100%
手数料配分の割合	元付	0%	客付	100%

Brillia ist 東雲チャンネルコート

1401 号室

- ☆イオン東雲店至近
- ☆ネット使用料無料

- ☆駐車場空有※サイズ要確認
- ☆ロフト付き住戸



東京メトロ有楽町線「豊洲」徒歩12分
東京メトロ有楽町線「辰巳」徒歩11分
りんかい線「東雲」徒歩11分

間取り	1LDK
賃料	248,000円
管理費	14,000円
敷金 礼金	礼金 1 ヶ月・敷金 1 ヶ月

所在	東京都江東区東雲1丁目9-22		
間取詳細	LDK21.7畳×洋室8.7畳×S10.9畳×S0.7畳		
構造・階建	RC造 14階 / 14階建		
専有面積	91.51㎡	物件種別	マンション
築年月	2005年3月	開口向き	北西
入居時期	2022年7月下旬	更新料	
損保	要	連帯保証人	保証人不要+保証会社必要
契約期間	定期借家2年		
保証会社	(日本レンタル保証㈱(JRGスタンダード))・当社指定の保証会社利用必須。(初回保証料:賃料等の50%、月額支払手数料:賃料等の1%)		
駐車場			
入居諸条件	子供可、二人入居可、ペット不可、ルームシェア不可		
その他費用	鍵交換費用(入居時)27,500円		
周辺施設	イオン東雲ショッピングセンターまで30m、辰巳第二小学校まで800m、辰巳中学校まで1200m、東雲第二保育園まで900m、東雲保育園まで700m、しなの		
設備	バストイレ別、エアコン付き、フローリング、床暖房、洗面所独立、エアコン1基、防犯カメラ、エレベーター、敷地内ゴミ置き場、宅配ボックス、インターネット可、CATV(有料)、管理形態:日勤		
備考	床暖房利用不可の可能性あり 現地募集センター(03-3536-1851)		



東京都知事(1)第107725号

株式会社 S - e m i

〒120-0003 東京都足立区東和3-10-10

TEL:03-6761-8784

FAX:03-6740-1058

取引態様
媒介

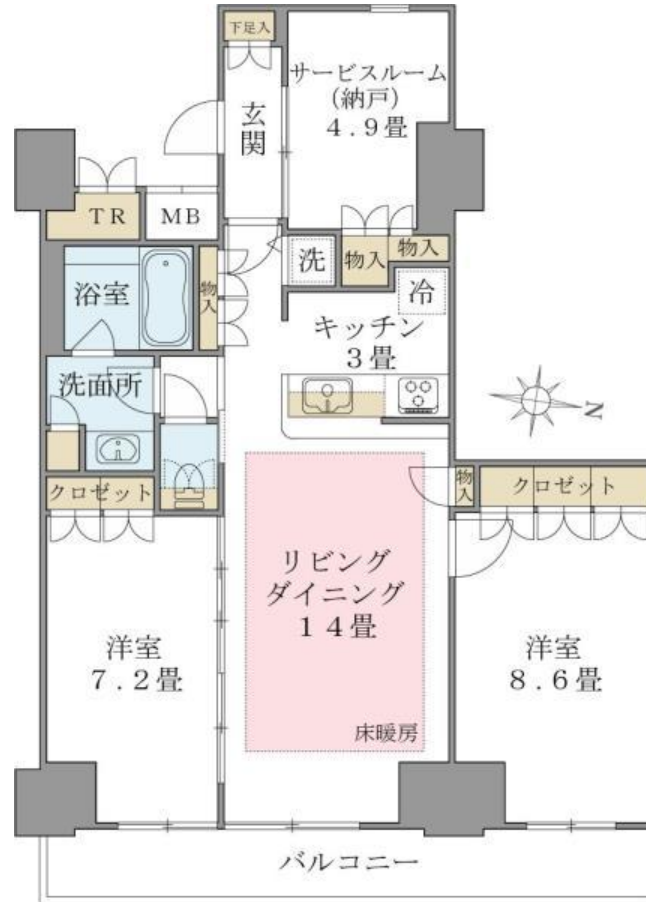
手数料 負担の割合	貸主	0%	借主	100%
手数料 配分の割合	元付	0%	客付	100%

Brillia ist 東雲キャナルコート

429 号室

- ☆イオン東雲店至近
- ☆ネット使用料無料

- ☆駐車場空有※サイズ要確認
- ☆サービスルーム付き住戸



東京メトロ有楽町線「豊洲」徒歩12分
東京メトロ有楽町線「辰巳」徒歩11分
りんかい線「東雲」徒歩11分

間取り	2SLDK
賃料	214,000円
管理費	12,000円
敷金 礼金	礼金 1ヶ月・敷金 1ヶ月

所在	東京都江東区東雲1丁目9-22		
間取詳細	LDK17畳×S4.9畳×洋室8.6畳×洋室7.2畳		
構造・階建	RC造 4階 / 14階建		
専有面積	80.29㎡	物件種別	マンション
築年月	2005年3月	開口向き	東
入居時期	2022年8月上旬	更新料	
損保	要	連帯保証人	保証人不要+保証会社必要
契約期間	定期借家2年		
保証会社	(日本レンタル保証(株)(JRGスタンダード))・当社指定の保証会社利用必須。(初回保証料:賃料等の50%、月額支払手数料:賃料等の1%)		
駐車場			
入居諸条件	子供可、二人入居可、ペット不可、ルームシェア不可		
その他費用	鍵交換費用(入居時)27,500円		
周辺施設	イオン東雲ショッピングセンターまで30m、辰巳第二小学校まで800m、辰巳中学校まで1200m、東雲第二保育園まで900m、東雲保育園まで700m、しなの		
設備	バストイレ別、エアコン付き、フローリング、床暖房、洗面所独立、エアコン2基、防犯カメラ、エレベーター、敷地内ゴミ置き場、宅配ボックス、インターネット可、CATV(有料)、管理形態:日勤		
備考	床暖房利用不可の可能性あり 現地募集センター(03-3536-1851)		



東京都知事(1)第107725号

株式会社 S - e m i

〒120-0003 東京都足立区東和3-10-10

TEL:03-6761-8784

FAX:03-6740-1058

取引態様
媒介

手数料負担の割合	貸主	0%	借主	100%
手数料配分の割合	元付	0%	客付	100%

2LDK

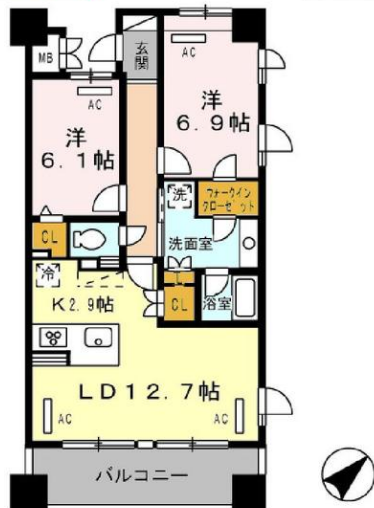
フロントにてクリーニング取継ぎや台車貸出しといったフロントサービスをご利用いただけます(8:00~20:00)。また、24時間常駐の警備員がいる他、オートロックや監視カメラも設置されており、充実したセキュリティ設備が整っています。

建物外観



Room Plan

専有面積: 65.92㎡



ペット

ロイヤルパークス豊洲



ロイヤルパークス豊洲 0316

【賃貸条件】			
賃料	242,000円		
共益費	15,000円		
駐車場	1台目	23,100円	
	上記金額は最低料金です。駐車場料金は区画によって異なります。		
敷金	1ヶ月	礼金	2ヶ月
【物件概要】			
所在地	東京都江東区豊洲3-5-21		
間取り	2LDK	専有面積	65.92㎡
間取り詳細	LD12.7 K2.9 洋6.9 洋6.1		
物件種別	マンション	建物構造	鉄筋コンクリート造
階数	3/14階建	築年月	2007年2月
入居可能日	2022年6月12日		
交通	商品名 その他		
	東京地下鉄有楽町線 豊洲駅 徒歩5分 ゆりかもめ 豊洲駅 徒歩7分		
【設備情報】			
エアコン	温水洗浄暖房便座	TVインターホン	
浴室換気乾燥機	床暖房	ペット飼養可	
オートロック	カードキー	ペアガラス	
防犯カメラ	追い焚き給湯	洗髪洗面化粧台	
BSアンテナ	エレベーター	宅配ボックス	
ピアノ対応	駐輪場	クローゼット	
フローリング	住宅用火災警報器	シューズボックス	
ガス種別: 都市ガス		排水: 公共下水	
【備考】			
※駐車場も別途仲介手数料がかかります。			
カトキ発行料9,900円			
仲介手数料	1.10ヶ月	保険	有り 家財保険加入の必要があります。
注意事項	【ペット飼養料4,000円(税別) ※小型犬=7キロ以下の繁殖制限済み(予定)に限る※猫=繁殖制限済み(予定)に限る、飼養細則有り】・【機械式駐車場】21,000円~27,000円(税別) ・■【定期借家契約・5年(再契約型)】再契約料・新賃料1.0ヶ月分(税別) ■【キッチン蛇口一体型浄水器】カートリッジ別売4,000円(税別)		
	5年間の定期借家契約(再契約型)により契約を行います。契約期間満了後継続してお住まいの場合、再契約の締結が必要となります。【詳細はペット飼養情報をご確認ください。】		



東京都知事(1)第107725号

株式会社 S - e m i

〒120-0003 東京都足立区東和3-10-10

TEL:03-6761-8784

FAX:03-6740-1058

取引態様
媒介

手数料負担の割合	貸主	0%	借主	100%
手数料配分の割合	元付	0%	客付	100%

1LDK

フロントにてクリーニング取継ぎや台車貸出しといったフロントサービスをご利用いただけます(8:00~20:00)。また、24時間常駐の警備員がいる他、オートロックや監視カメラも設置されており、充実したセキュリティ設備が整っています。

建物外観



Room Plan

専有面積: 58.72㎡



ペット

ロイヤルパークス豊洲



ロイヤルパークス豊洲 0803

【賃貸条件】			
賃料	205,000円		
共益費	12,000円		
駐車場	1台目	23,100円	
	上記金額は最低料金です。駐車場料金は区画によって異なります。		
敷金	1ヶ月	礼金	1ヶ月
【物件概要】			
所在地	東京都江東区豊洲3-5-21		
間取り	1LDK	専有面積	58.72㎡
間取り詳細	LD13.8 K2.7 洋7.2		
物件種別	マンション	建物構造	鉄筋コンクリート造
階数	8/14階建	築年月	2007年2月
入居可能日	2022年7月30日		
交通	商品名 その他		
	東京地下鉄有楽町線 豊洲駅 徒歩5分 ゆりかもめ 豊洲駅 徒歩7分		
【設備情報】			
エアコン	温水洗浄暖房便座	TVインターホン	
浴室換気乾燥機	床暖房	ペット飼養可	
オートロック	カードキー	ペアガラス	
防犯カメラ	追い焚き給湯	洗髪洗面化粧台	
BSアンテナ	エレベーター	宅配ボックス	
ピアノ対応	駐輪場	クローゼット	
フローリング	住宅用火災警報器	シューズボックス	
ガス種別: 都市ガス		排水: 公共下水	
【備考】			
※駐車場も別途仲介手数料がかかります。			
カトキ発行料9,900円			
仲介手数料	1.10ヶ月	保険	有り 家財保険加入の必要があります。
注意事項	【ペット飼養料4,000円(税別) ※小型犬=7キロ以下の繁殖制限済み(予定)に限る※猫=繁殖制限済み(予定)に限る、飼養細則有り】・【機械式駐車場】21,000円~27,000円(税別)・【定期借家契約・5年(再契約型)】再契約料・新賃料1.0ヶ月分(税別)■【キッチン蛇口一体型浄水器】カートリッジ別売4,000円(税別)		
	5年間の定期借家契約(再契約型)により契約を行います。契約期間満了後継続してお住まいの場合、再契約の締結が必要となります。【詳細はペット飼養情報をご確認ください。】		



東京都知事(1)第107725号

株式会社 S - e m i

〒120-0003 東京都足立区東和3-10-10

TEL:03-6761-8784

FAX:03-6740-1058

取引態様
媒介

手数料負担の割合	貸主	0%	借主	100%
手数料配分の割合	元付	0%	客付	100%

賃貸

マンション

賃料
(月額)
管理費等

300,000 円
15,000 円 その他

交通

東京メトロ有楽町線

ゆりかもめ豊洲駅 徒歩4分

豊洲 駅

徒歩 5 分

名称

パークホームズ豊洲ザレジデンス

(9 階 915 号室)

パークホームズ豊洲ザレジデンス

2LDK



建物外観

★東京メトロ有楽町線「豊洲駅」徒歩5分 ★ゆりかもめ「豊洲駅」徒歩4分

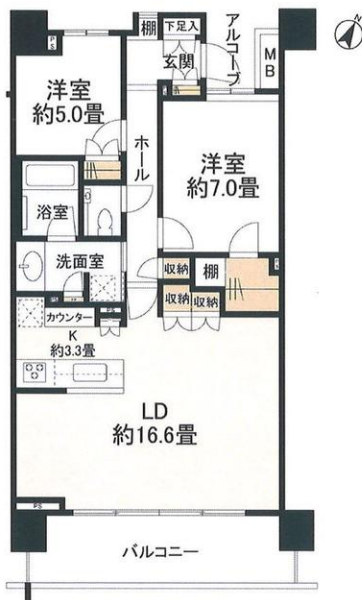
★楽器相談可♪(規約制限有)

★一括受電方式:NTTファシリティーズ

【専有設備】

- 床暖房(LD)
- *床暖房故障時修理制限有
- TVモニター付きインターホン
- カウンターシステムキッチン
- コンシェル
- ライブラリーコリドー
- シアタールーム
- ゲストルーム
- クリエーターラウンジ
- ロビーラウンジ
- レンタルサイクル
- 宅配ロッカー
- ディスプレイ
- 浄水器
- 食器洗浄機
- 3口ガスコンロ
- エアコン1基:機能保証無(LD)
- 温水洗浄機能付き便座
- WIC
- 浴室乾燥機
- 追い焚き機能

インターネット
基本利用料
無料!
(一部有料)
ファミリーネット
ジャパン



【室内禁煙】

●バルコニーの喫煙も含む



※(原状回復)借主は退去時に貸主指定の専門業者にて、全体的なハウスクリーニング(水まわり・エアコン内部洗浄を含む)を行い、その費用を負担するものとする。
 ※■保証会社加入要※初回保証料:賃料等の0.5ヶ月(最低2万円)、継続保証料:1.2万円/年
 ※本物件の成約時に、仲介手数料(賃料の1.1ヶ月(消費税込))がかかります。
 ※このハウジングマップは概要紹介図です。図面と現況が異なる場合は現況優先となります。

備考	ペット	否	管理規約・使用細則等	有	※本物件は東急リパブルによる24時間設備故障取次対象物件です。
	管理人	有(日勤)	入居可能日	2022年4月初旬 予定	

(住居表示)

所在 東京都江東区豊洲5丁目6-29



物件の詳細を
ご覧ください♪

賃金	1ヶ月(300,000円)	保証金	—ヶ月(—円)
敷金	1ヶ月(300,000円)	補填	無
賃貸借契約の種類	普通賃貸借契約		
契約期間	2年	更新	可
更新料	有(新賃料の1ヶ月)	有(新賃料の1ヶ月)	
入居者条件	法人(可)	個人(可)	入居人員(—名)
用途	住居		
火災保険料	有 15,440円〜借家人賠償・個人賠償・修理費用特約付/期間2年更新時再加入		
面積	73.95㎡(22.36坪)	敷地面積	—㎡(—坪)
バルコニー	11.88㎡(3.59坪)	専用庭	—㎡(—坪)
間取り	LD:16.6畳、K:3.3畳、洋:5畳、洋:7畳		
構造	鉄筋コンクリート造22階建		
建築	2016年10月	増・改築	
設備	ガスコンロ3口付/トイレ(温水洗浄機能)/浴室(専用)/追焚機能/浴室乾燥機/システムキッチン/キッチン形態(カウンター)/ディスプレイ/ウォークインクローゼット/ガス(都市ガス)/電話配線有/給湯あり/給湯(ガス)/給湯形態(戸別給湯)/フローリング(全居室)/オートロック/TVモニター付インターフォン/冷暖房(個別)/冷暖房あり/冷暖房(1基)/床暖房/インターネット(その他・利用料無)/エレベーター/宅配ボックス/駐輪場(利用料借主負担)/バイク置き場(利用料借主負担)/インターネット(光ケーブル・利用料借主負担)		
	*機能保証無しの設備:エアコン1基(LD) ※退去前につき設備に変更の可能性があります。		

【借主負担となる費用】

- 浄水カートリッジ交換費用
- TV:スカパーJSAT/有料視聴料
- インターネット:(基本利用料無料)ファミリーネットジャパン/有料利用料
- 駐輪場:月100円〜
- バイク置き場:月2000円〜
- 駐車場契約時:仲介手数料1.1ヶ月分(税込)が掛かります。

※法人契約等、保証会社利用無の場合、敷金2か月

駐車場	有	別途契約(※要空き確認)	月額 28,000円〜	税無
		敷金(—)	礼金(—)	



東京都知事(1)第107725号

株式会社 S - e m i

〒120-0003 東京都足立区東和3-10-10

TEL:03-6761-8784

FAX:03-6740-1058

取引態様
媒介

手数料 負担の割合	貸主	0%	借主	100%
手数料 配分の割合	元付	0%	客付	100%