



自宅で楽器演奏を満喫できる賃貸住宅

音楽マンション®

越野建設の「音楽マンション®」シリーズは
楽器対応賃貸ブランド 国内シェア No. 1 !
首都圏全域に建設中を含め全 50棟 を展開中です。

2022年3月 入居開始!!

新築 音楽マンション®



Gran Gusto 文京

東京メトロ
有楽町線

「江戸川橋」駅 徒歩 8分!

ビックターミナル「池袋」駅まで 3駅・7分!

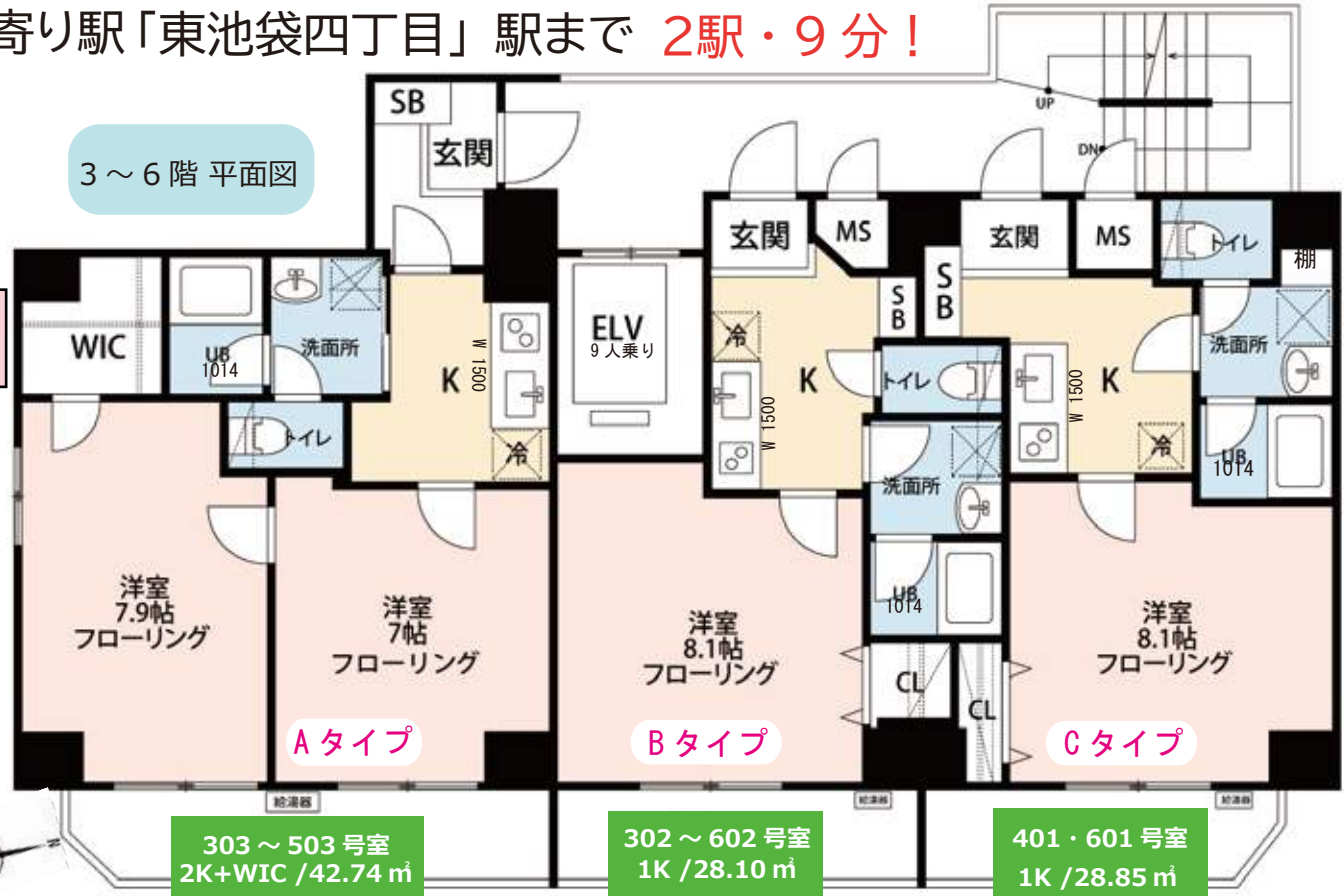
東京音大 最寄り駅「東池袋四丁目」駅まで 2駅・9分!

生活に便利!
駅の近くに『地蔵通り商店街』



3～6階 平面図

共益費 :5,000円



7F			
6F	603 Aタイプ 2K+WIC 42.74㎡	602 Bタイプ 1K 28.10㎡	601 Cタイプ 1K 28.85㎡
	申込済	123,000円	124,000円
5F	503 Aタイプ 2K+WIC 42.74㎡	502 Bタイプ 1K 28.10㎡	501 Cタイプ
	173,000円	122,000円	申込済
4F	403 Aタイプ 2K+WIC 42.74㎡	402 Bタイプ 1K 28.10㎡	401 Cタイプ 1K 28.85㎡
	172,000円	121,000円	122,000円
3F	303 Aタイプ 2K+WIC 42.74㎡	302 Bタイプ 1K 28.10㎡	301 Cタイプ
	171,000円	120,000円	申込済



東京都知事(1)第107725号

株式会社 S - e m i

〒120-0003 東京都足立区東和3-10-10

TEL:03-6761-8784

FAX:03-6740-1058

取引態様
媒介

手数料
貸主 0% 借主 100%
元付 0% 寄付 100%

物件名		グラングスト文京		契約条件	賃料	賃料表参照	共益費・管理費	賃料表参照
交通		東京メトロ有楽町線 江戸川橋駅 徒歩8分			敷金	1ヶ月	礼金	1ヶ月※月割り可
所在地		東京都文京区水道2-3-17			仲介手数料	1ヶ月(税別)	契約期間	2024年3月15日
建物情報		賃貸戸数			更新料	新賃料の1ヶ月	更新事務手数料	10,000円(税別)
専有面積		28.09~42.74㎡		契約種別	普通賃貸借	家財保険	加入必須	
間取り		1K・2K・3K		保証人	保証会社加入必須(連帯保証人様不要)			
構造・階数		鉄筋コンクリート造7階建て		支払い	保証料:総賃料の50%・保証更新料10,000円/1年毎			
完成年月日		2022年2月		入居可能日	即日入居可能			
共用設備	エレベーター	○(9人乗)	宅配ボックス	○	2人入居	1K/不可		
	オートロック	○(カメラ付)	駐車場	-	個人レッスン	要相談		
	駐輪場	○(1世帯1台)			ペット飼育	不可		
居室内設備	バス・トイレ	別	浴室乾燥機	○	演奏可能時間	08:00~23:00(一部の楽器は異なります。)		
	追い炊き	-	洗淨便座	-	声楽	男性/不可 女性/可		
	キッチン	システム	コンロ【ガス】	2口 魚なし	金管楽器	可(一部制限 あり)	木管楽器	可(サックス要相談)
	洗面台	独立	洗濯機パン	○	打楽器	不可	弦楽器	可
	エアコン	○(全室)	照明	主照明なし	アンプ使用楽器	音量調整 必須	オーディオ機器	音量調整 必須
	玄関インターフォン	○			セッション	不可(自室内での同時演奏は不可となります。)		
	インターネット	フレッツ光(ご自身でご契約)			※演奏楽器の申告必須(複数の場合、すべて申告)			
テレビ	地上波・BS(CS別途契約)			※詳しくはお問い合わせください。				
遮音設備	遮音ドア・遮音二重床・遮音換気装置・ほか			搬入条件	グランドピアノ	ヤマハC3/カワイGX3まで搬入可能。 ※上記以上のサイズでも搬入出来る場合もございますが、必ず搬入業者様とご相談の上、搬入の可否をご判断ください。		
備考	【ご注意】「音楽マンション」の防音性能はグランドピアノの演奏音を基準に設計されております。 どんな大きな音までも防げるものではありません。				その他	※Aタイプについて 住戸内でのお部屋同士を仕切る扉や壁に、住戸間ほどの遮音性能は付加しておりませんのでその点ご了承ください。		



文京総合福祉センター

郵便局

東京メトロ有楽町線
江戸川橋駅 出口4

ローソン

マルエツ江戸川橋店

セブンイレブン

「音楽マンション®」 グラングスト文京

Aタイプ 2K+WIC 42.74 m²
(洋室① 7.9帖 + WIC/ 洋室② 7帖 /K)

洋室①
(7.9帖)



WIC



隣室の扉 + バルコニー側

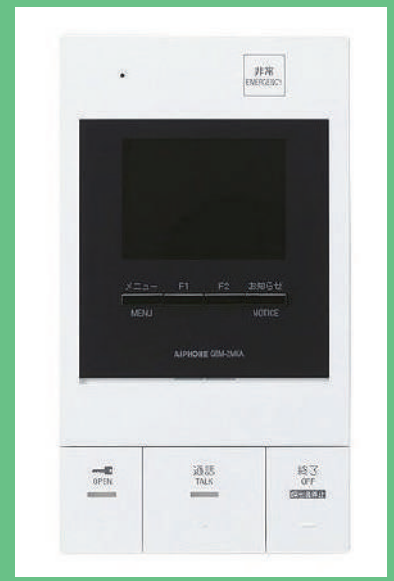
洋室②
(7帖)



バルコニー側



WIC 側



インターホン

「音楽マンション®」 グラングスト文京

Aタイプ 2K+WIC 42.74 m²
(洋室①+WIC 7.9帖)(洋室②7帖)

キッチン・廊下



↑シューズボックス↓



キッチン収納スペース (下)



玄関



玄関方面の扉



洋室方面の扉

水回り



洗面台 + 洗濯機置き場



トイレ



洗面収納スペース



浴室乾燥機



浴室

「音楽マンション®」 グラングスト文京

Bタイプ 1K 28.10 m² (洋室 8.1 帖)

洋室



クローゼット



バルコニー+クローゼット側

キッチン・廊下



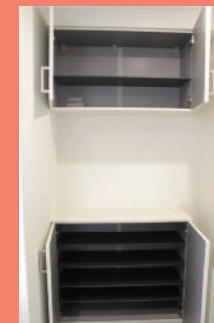
給湯器



玄関スペース

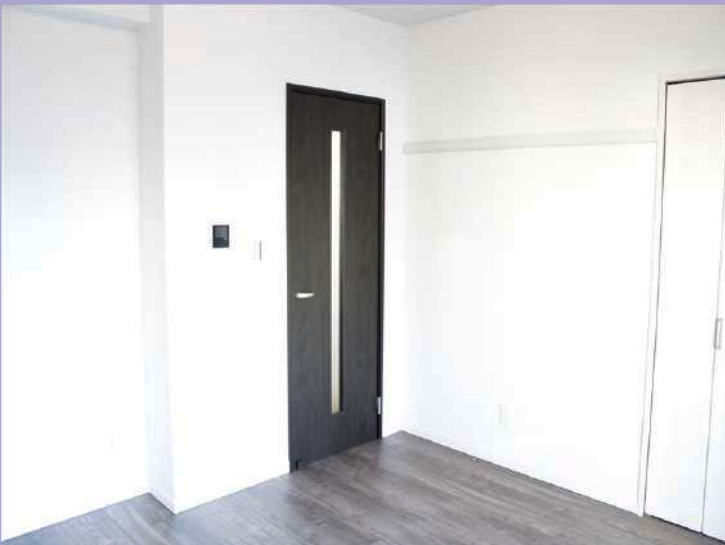


給湯器



シューズボックス

水回り



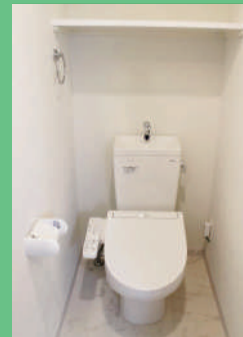
玄関側扉



インターホン



洗面室



トイレ



浴室乾燥機



浴室

「音楽マンション®」 グラングスト文京 Cタイプ 1K 28.85㎡ (洋室 8.1帖)

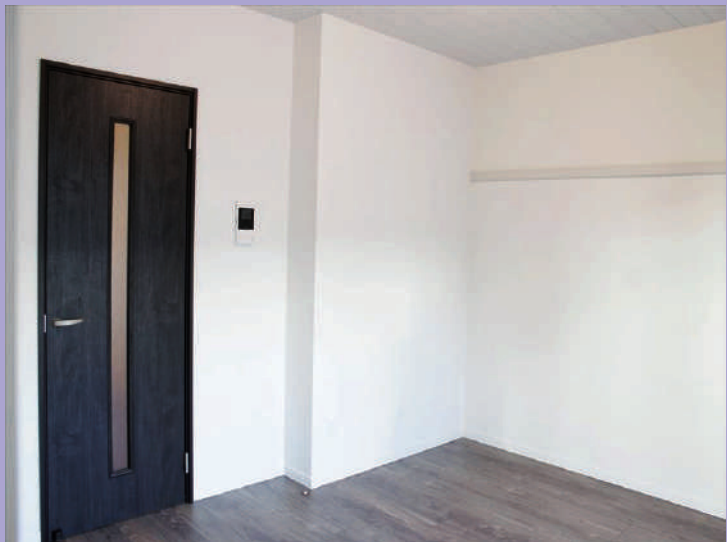
洋室



バルコニー側



↑クローゼット↓



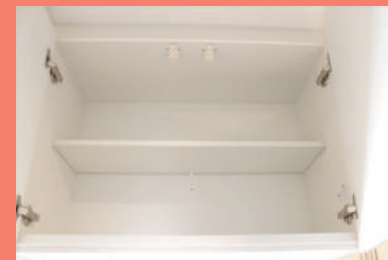
廊下側扉



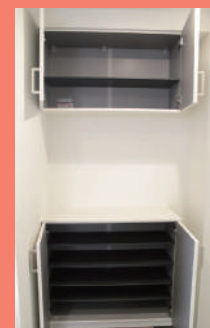
キッチン・廊下



給湯器



↑キッチン収納スペース↓



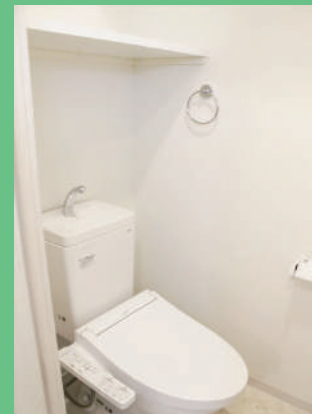
シューズボックス



水回り



洗面室



トイレ



浴室



浴室乾燥機

【保証会社利用必須】※大手法人等保証会社未加入の場合、敷金2ヶ月

Park Axis 文京ステージ

賃貸マンション

■建物外観■



■現地案内図■



※図面と現況に相違がある場合は現況優先と致します。

物件確認・入居申込は「リアルタイム」Web受付

ITANDI BB

1 ITANDI BBにアクセス
2 この物件を検索
3 入居申込ボタンを押すだけ

初回は宅建業者電話認証2日間以降はログインで
物件確認から入居申込まで、すべてこの画面から完了！※「Webから」または「申込書」でお手紙ください。 https://bukakaku.com

スマート内覧 SMART NAIRAN

本物件の内覧方法は、携帯電話より左記QRコードにアクセスのうえ、内覧予約をしていただきます。
or スマート内覧 ログイン 検索

※QRコードの読み取りは、上記検索ワードでもページにアクセス可能です。
※初回はアカウント登録が必要となります。
※内覧予約は株式会社のみ受付可能となっております。

相談可
ピアノ相談可
宅配ロッカー
ゴミ置き場
オートロック

浴室乾燥機
追い焚き
エアコン
リモコンボックス

相談可
ペット飼育相談可
小型犬2匹まで(猫不可)
※敷金1ヶ月積み増し

駐輪場1住戸1台
ステッカー発行手数料
2,200円(税込)

原則、保証会社利用必須
・レズデントアシスタンス
例) 月額総賃料の初回保証料50%-年会費9,600円
・Casa
・オリコフォレントインシュア

連保不要システム ※大手法人契約等、保証会社未加入の場合は敷金2ヶ月

【要別途契約】

BSアンテナ
CSアンテナ
インターネット対応
CATV

物件名称	パークアクセス文京ステージ 315号室		
間取り	2LD・K		
賃貸条件	賃料	193,000 円/月	
	管理費/共益費	12,000円/月	
	敷金	1ヶ月	礼金 無
所在地	東京都文京区水道二丁目4番12号		
交通	東京メトロ有楽町線『江戸川橋』	駅より徒歩	5分
	バス乗車	分	停り徒歩 分
	JR総武中央線『飯田橋』	駅より徒歩	13分
	バス乗車	分	停り徒歩 分
建物	構造・規模	鉄筋コンクリート造 地上11階建	賃貸戸数
	専有面積	47.41 m ² (14.34 坪)	バルコニー面積 (m ² 坪)
竣工年月	2005年9月		
入居予定日	2/25~		
案内可能日	即可		
契約期間	2年		
更新料	新賃料の1ヶ月分相当額		
駐車場	有	駐車場備考	
駐車場料金	区分 必須 レズデントアシスタンス(株)他2社 条件 初回保証委託料(最低20,000円): 月額賃料等の50%、2年目以降: 9,600円/年		
賃貸保証委託契約	条件 初回保証委託料(最低20,000円): 月額賃料等の50%、2年目以降: 9,600円/年		
保険	借家人賠償責任保険を付帯した火災保険にご加入いただけます		
管理会社	毎日興業株式会社 東京オフィス		
その他費用	入居時における玄関錠交換代: 16,500円(税込) 口座振替事務手数料: 110円(税込)/月 退去時における通常清掃費用: 52,151円(税込)		
設備	エアコン 浴室乾燥機 給湯追い焚き BS CS CATV コンロ オートロック 宅配ロッカー		
備考	ピアノ相談可 ペット相談可 管理: 巡回 【WEB申込対象物件】イタンジBBから申込を承ります/1年未満解約時賃料1ヶ月分の違約金有(大手法人相談可)/大手法人等保証会社未加入は敷金2ヶ月		

*お申し込み後、審査の結果お断りする場合がございます。



東京都知事(1)第107725号

株式会社 S - e m i

〒120-0003 東京都足立区東和3-10-10

TEL:03-6761-8784

FAX:03-6740-1058

取引態様
媒介

手数料負担の割合	貸主	0%	借主	100%
手数料配分の割合	元付	0%	客付	100%

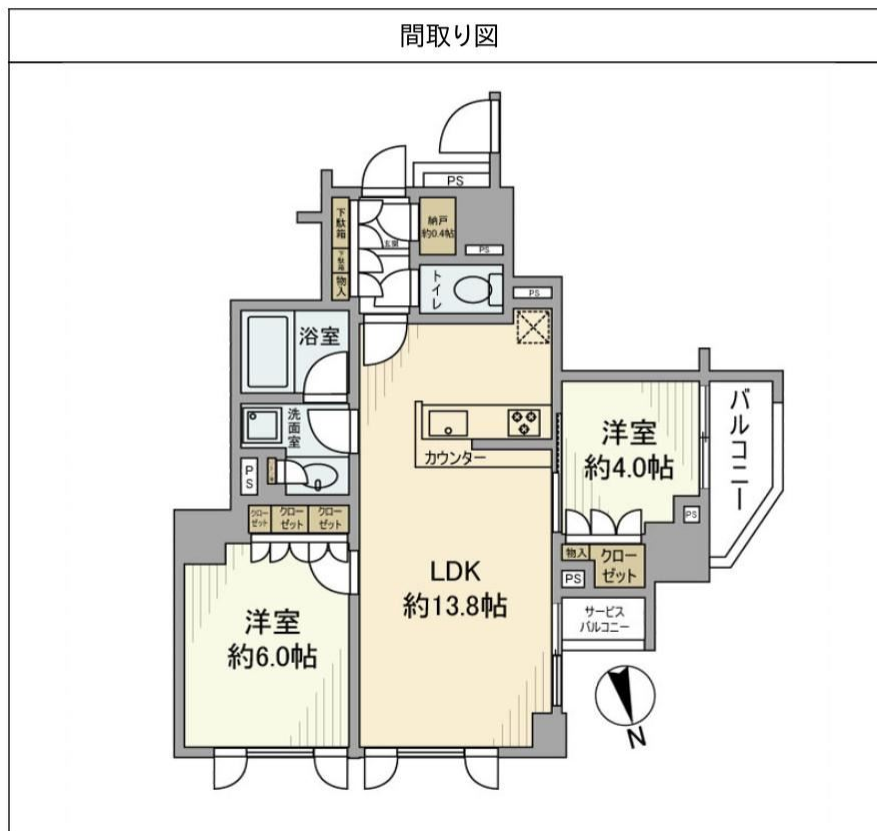
クレヴィア文京関口

物件種別	間取り	賃料	管理費等
マンション	2LDK	250,000円	12,000円

敷金/保証金	500,000円	礼金/権利金	250,000円
敷引/償却金		更新料	
更新事務手数料			
その他費用	[一時金] ReloRent24加入必須 24ヵ月: 19,800円, 駐車場登録料 1台(利用時のみ): 11,000円		
物件所在地	東京都文京区関口1丁目15-14		
交通	東京メトロ有楽町線 江戸川橋駅 徒歩2分 東京メトロ東西線 神楽坂駅 徒歩8分		
間取り詳細	LDK 13.80畳, 洋室 6.00畳, 洋室 4.00畳		
構造	鉄筋コンクリート 2階 / 9階建		
面積	53.93㎡	向き	西
築年月	2019年2月	契約期間	定期借家契約 3年
退去日		入居時期	2022年7月26日
駐車場	無		
設備	洗面台, ガスコンロ設置済, 浴室乾燥, 3口以上コンロ, 洗濯機置場, フローリング, 洗面所独立, 室内洗濯機置場, 追い焚き風呂, シャワー, デイスポーター, シャワー付洗面台, オートロック, CATV, ガスコンロ, システムキッチン, バス・トイレ別, エアコン, 給湯, 浴室暖房, TVインターホン, 分譲タイプ, エレベーター, 宅配BOX		
入居諸条件	ペット不可, ルームシェア不可, 飲食店不可, 外国人相談, 学生専用不可, 楽器使用不可, 高齢者相談, 子供可, 事務所不可, 性別不問, 単身相談, 二人入居相談, 法人可		
損害保険	要 20,000円 (2年)		
保証会社	必須 リロ家賃サービス[初回保証委託料]賃料等100%[月額]¥1,000		
備考	2022010041/一時使用賃貸借契約/退去時は、借主負担にてハウスクリーニング実施(当社手配)/6ヶ月未満で解約した場合、賃料の0.5ヶ月分を申受けます。全ての特約が記載されていない為、必ず最新の物件案内図をお取り寄せてください。TEL:050-3187-7667 ※内見予約についてはイタンジBBより受付しております。		

暮らす人をやさしく包み込むくつろぎの家

2重オートロックで安心セキュリティ/2019年築のキレイなご物件/



※図面と異なる場合は現況を優先となります。



東京都知事(1)第107725号

株式会社 S - e m i

〒120-0003 東京都足立区東和3-10-10

TEL:03-6761-8784

FAX:03-6740-1058

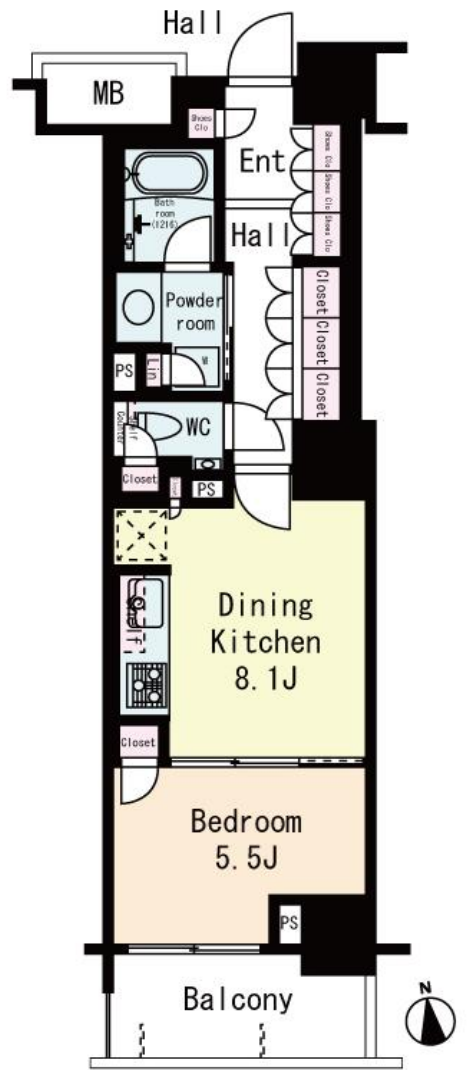
取引態様
媒介

手数料負担の割合	貸主	0%	借主	100%
手数料配分の割合	元付	0%	客付	100%

パークハウス文京関口

東京メトロ有楽町線	江戸川橋駅	徒歩 2分
東京メトロ東西線	神楽坂駅	徒歩 9分

駅徒歩2分の好立地♪
分譲賃貸マンション☆充実の設備と安心のセキュリティ



名称	パークハウス文京関口			
号室	403	間取	1DK	
	賃料 150,000円			
賃貸条件	管理費 10,000円			
	敷金	1ヵ月	礼金	1ヵ月
	所在 東京都文京区関口1-10-8			
交通	東京メトロ有楽町線 江戸川橋駅 徒歩2分			
	東京メトロ東西線 神楽坂駅 徒歩9分			
	東京メトロ東西線 早稲田駅 徒歩15分			
建物	鉄筋コンクリート造 地上14階建			
	2010年(平成22年)10月竣工			
専有面積	40.67㎡			
入居予定日	即入居			
契約期間	2年間			
更新	新賃料の1ヶ月			
設備・仕様	エアコン	シューズボックス		
	システムキッチン	宅配ボックス/エレベーター		
	浴室換気乾燥機	敷地内ごみ置き場		
	室内洗濯機置場	オートロック		
駐車場	※空要確認			
駐輪場	有り※空要確認			
保証会社利用必須(総賃料の50%~)				
指定家財保険加入要(20,000円/2年間)				
現在、大規模修繕工事実施中(7月完了予定)				
ペット飼育可(小型犬または猫1匹)				
※ペット飼育時、敷金1ヵ月追加(解約時償却)				

募集資料及び全ての広告媒体上の間取について現況と相違ある場合には現況優先と致します。

	東京都知事(1)第107725号	〒120-0003 東京都足立区東和3-10-10	取引態様 媒介	手数料負担の割合	貸主	0%	借主	100%
	株式会社 S-emi	TEL:03-6761-8784		FAX:03-6740-1058	手数料配分の割合	元付	0%	客付

プライマルシティ神楽坂 - 1002号室

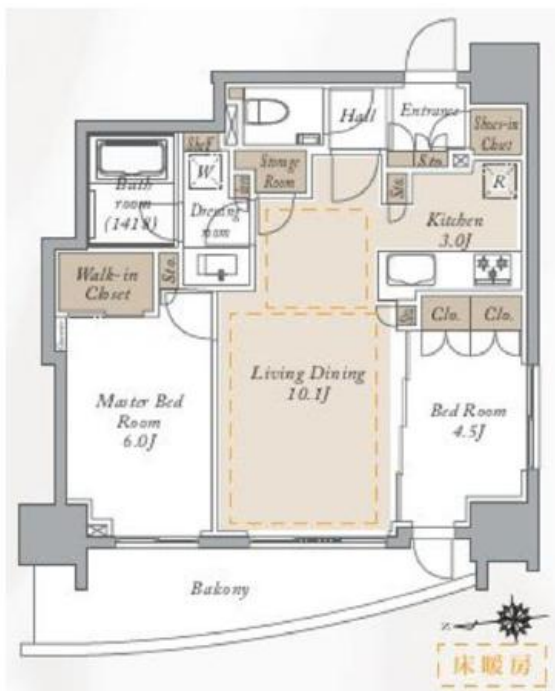
2LDK 310,000円

有楽町線 江戸川橋 徒歩 2分

共益費15,000円
礼金なし 敷金1ヶ月

東西線 神楽坂 徒歩 8分

所在	東京都文京区関口1丁目11-7		
間取詳細			
構造・階建	RC10階/12階建		
専有面積	55.46㎡	建物種別	マンション
築年月	2020年4月	開口向き	西
入居時期	未定	更新料	1ヶ月
損保	要2.4万円2年		
契約期間	普通賃借		
保証会社	加入要(レジデンシャルサービス/[収納代行]初回保証料賃料共益費等20%(連保無)、20%(連保有)、以後1年毎20% 月々口座振替)		
駐車場	空なし/敷金1ヶ月		
入居諸条件	ペット不可 事務所不可		
その他費用	鍵発行手数料16,500円(入居時)		
周辺施設	la kaguまで786m MARUSHO江戸川橋店まで75m まいばすけっと江戸川橋地蔵通り店まで75m まいばすけっと山吹町店まで282m ミニストップ江戸川橋店まで91m ローソン新宿山吹町店まで183m ローソン江戸川橋駅前店まで171m どちらくばば江戸川橋店まで39m キリン堂江戸		
設備	ガス:都市、バス、トイレ、エアコン2台、室内洗濯機置場、ガスコンロ3口設置済、給湯、バスタイレ別、追焚、浴室乾燥機、洗面所独立、洗面台、洗浄便座、3点給湯、システムキッチン、グリル、ガスレンジ、角部屋、バルコニー、バルコニー面積9.07㎡、全室フローリング、全室エアコン、床暖房、クローゼット、シューズボックス、シューズインクローク、TVモニター付ドアホン、オートロック、エレベータ、宅配ボックス、駐輪場、バイク置場、インターネット接続可(光)、BS、CS、ディンプルキー、食洗機、食器乾燥機、浄水器、ミストサウナ		
備考	★礼金0ヶ月(1年未満の短期連約あり)★、2駅利用可、2沿線利用可		



※掲載情報と現状が異なる場合は現状が優先となります。



東京都知事(1)第107725号

株式会社 S - e m i

〒120-0003 東京都足立区東和3-10-10

TEL:03-6761-8784

FAX:03-6740-1058

取引態様
媒介

手数料 負担の割合	貸主	0%	借主	100%
手数料 配分の割合	元付	0%	客付	100%

メゾンカルム本郷 - 501号室

敷金:2ヶ月
礼金:2ヶ月
161,000円

丸ノ内線 本郷三丁目 徒歩 3分
大江戸線 本郷三丁目 徒歩 3分

共益費等: 10,000円



所在地	東京都文京区本郷2丁目38-8		
間取詳細	1LDK/LDK(10.7畳) 洋(6.2畳)		
構造・階建	RC5階/14階建		
入居時期	2022年8月上旬	更新料	1ヶ月
専有面積	41.55㎡	建物種別	マンション
開口向き	北	築年月	2010年3月
損保	要3.1万円2年	連帯保証人	不要+保証会社利用が必要
保証会社	加入要(当社指定:初期費用は賃料等の40%、月次保証料は賃料等の1%。その他保証会社条件有)		
契約期間	普通賃貸借(2年)		
駐車場	-		
その他費用	入居時鍵交換費用22,000円(入居時)、M-REAL7レミムル会費2年16,500円(入居時)		
入居諸条件	ペット不可 楽器相談		
周辺施設	セブンイレブン文京本郷4丁目店まで185m ドコモショップ本郷三丁目店まで284m 東京ドームシティアトラクションズまで687m		
設備	ガス:都市、バス、トイレ、室内洗濯機置場、ガスコンロ3口、バストイレ別、浴室乾燥機、洗面所独立、洗浄便座、システムキッチン、グリル、角部屋、バルコニー、バルコニー面積6.88㎡、フローリング、全室エアコン、床暖房、シューズインクロー、ウォークインクローゼット、TVモニター付ドアホン、オートロック、エレベータ、宅配ボックス、駐輪場、インターネット接続可(光)、BS、防犯カメラ、管理人日勤		
備考	退去時清掃実費、大手法人保証会社不要、SOHO敷金1ヶ月増、駐車場は要問合せ、2駅利用可、2沿線利用可		

◆おすすめポイント◆

- 
2階以上
- 
駅近
- 
連帯保証人不要+保証会社利用が必要
- 
楽器相談
- 
バストイレ別
- 
浴室乾燥機
- 
洗浄便座

※掲載情報と現状が異なる場合は現状が優先となります。



東京都知事(1)第107725号

株式会社 S - e m i

〒120-0003 東京都足立区東和3-10-10

TEL:03-6761-8784

FAX:03-6740-1058

取引態様
媒介

手数料 負担の割合	貸主	0%	借主	100%
手数料 配分の割合	元付	0%	客付	100%

レジディア御茶ノ水プレイス 1502

物件種別	間取り	賃料	管理費等
マンション	2DK	199,000円	15,000円

新築!徒歩10分圏内で6路線利用可!礼金0ヶ月!フリーレント1ヶ月!インターネット使用料無料!

敷金/保証金	199,000円	礼金/権利金	0円
敷引/償却金	0円	更新料	1ヶ月(新賃料)
更新事務手数料			
その他費用			
物件所在地	東京都文京区湯島2丁目11-10		
交通	東京メトロ丸ノ内線 御茶ノ水駅 徒歩8分 都営大江戸線 本郷三丁目駅 徒歩7分 東京メトロ銀座線 末広町駅 徒歩10分		
間取り詳細			
構造	鉄筋コンクリート 15階 / 15階建		
面積	40.93㎡	向き	北西
築年月	2022年2月28日	契約期間	普通借家契約 2年
退去日		入居時期	即入居
駐車場			
設備	TVインターホン、ウォークインクローゼット、オートロック、システムキッチン、バス・トイレ別、温水洗浄便座、室内洗濯機置場、洗面化粧台、浴室乾燥、3口以上コンロ、ガスキッチン、ガス給湯、ネット使用料不要、フローリング、光ファイバー、追い焚き風呂、2F以上、2面採光、エアコン全室、クリル、クローゼット、シューズボックス、ダブルロック、ディンプルキー、モータ付オートロック、角住戸、玄関ホール、食器洗浄乾燥機、洗面所独立、浴室暖房、エレベーター、宅配BOX、防犯カメラ、メールボックス		
入居諸条件	ペット不可、楽器使用不可、事務所不可、法人可		
損害保険	要 東京海上ミレア少額短期保険(※貸主指定 19,000円(2年))		
保証会社			
備考	※本広告の契約条件)2022年5月末迄の契約開始に限る※1年未満解約時、フリーレント相当分の違約金有り※借家人賠償責任保険を付帯した火災保険にご加入いただけます。※退去時室内クリーニング、エアコン洗浄(貸主指定業者)費用は借主様の負担となります。※敷金1ヶ月(大手法人の場合は2ヶ月)※東京都暴力団排除条例に基づき、暴力団員等、反社会勢力または関係者の申込・ご入居は、お断りいたします。※添付画像はモデルルーム(802号室)の画像です		

外観



その他



間取り図




※図面と異なる場合は現況を優先となります。



東京都知事(1)第107725号

株式会社 S - e m i

〒120-0003 東京都足立区東和3-10-10

TEL:03-6761-8784

FAX:03-6740-1058

取引態様	手数料	貸主	0%	借主	100%
媒介	負担の割合	元付	0%	客付	100%

☆1年未満解約ペナルティ有 ◆保証会社利用必須(大手法人・保証会社未加入の場合:敷2)◆

賃貸マンション

Park Axis 御茶ノ水ステージ

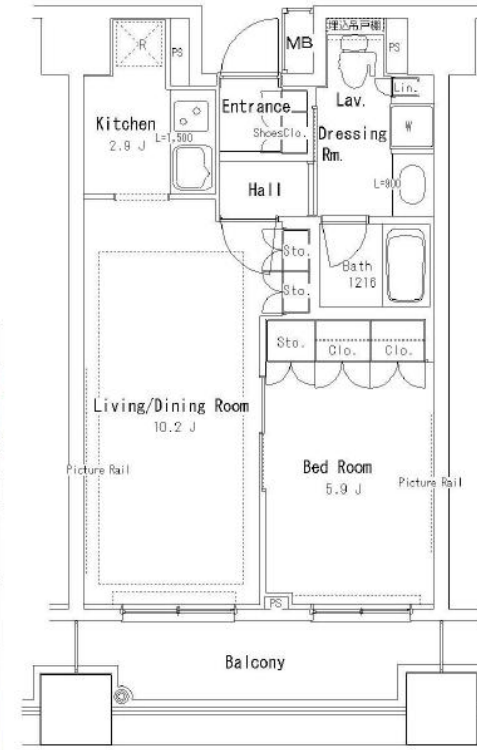
■建物外観■



ペット可 小型犬2匹迄※猫不可 (敷金1ヶ月積み増し)



東千代田線「湯島」駅徒歩6分 有楽町線「末広町」駅徒歩6分 JR丸の内線「御茶ノ水」駅徒歩8分



※浴室乾燥機はリコール対象のため、一部機能が制限されています。
2017年4月以降メーカーより点検・部品交換作業のご案内があります。

※図面と現況に相違がある場合は現況優先と致します。

スマート内覧 SMART NAIRAN



相談可

- ピアノ相談可
- ペット相談可
- 宅配ロッカー
- オートロック
- ゴミ置き場
- ガスコンロ(2口)
- エアコン
- HOT
- 床暖房
- シャワートイレ
- 追い焚き
- BSアンテナ
- DIGITAL 110°
- CATV
- インターネット対応

駐輪場1住戸1台
ステッカー発行手数料
2,200円(税込)

原則、保証会社利用必須
レジデントアシスタンス
① 月額管理料の初回保証料50%・年会費9,600円
・Casa
・オリコフルタイムシニア
連保不要システム ※大手法人契約等、保証会社未加入の申込は敷金2ヶ月

物件名称	パークアクシス御茶ノ水ステージ 504号室		
間取り	1LDK		
賃貸条件	賃料	179,000 円/月	
	管理費/共益費	10,000円/月	
敷金	1ヶ月	礼金	1ヶ月
	東京都文京区湯島3丁目2番14		
交通	JR中央線『御茶ノ水』	駅より徒歩	8分
	バス乗車	分	停り徒歩 分
	JR山手線『秋葉原』	駅より徒歩	10分
	バス乗車	分	停り徒歩 分
建物	構造・規模	鉄筋コンクリート造 地上13階 地下2階建	賃貸戸数
	専有面積	44.57 m ² (13.48 坪)	バルコニー 面積 (m ² 坪)
竣工年月	2006年2月		
入居予定日	6月下旬		
案内可能日	6月上旬		
契約期間	2年		
更新料	新賃料の1ヶ月分相当額		
駐車場	無	駐車場備考	
駐車場料金	区分 必須 レジデントアシスタンス(株) 他2社		
賃貸保証委託契約	条件	初回保証委託料(最低20,000円): 月額賃料等の50%、 2年目以降: 9,600円/年	
保険	借家人賠償責任保険を付帯した火災保険にご加入いただけます		
管理会社	三井不動産レジデンシャルサービス株式会社 東京支店		
その他費用	入居時における玄関錠交換代: 16,500円(税込) 口座振替事務手数料: 110円(税込)/月 退去時における通常清掃費用: 49,027円(税込)		
設備	床暖房 エアコン 浴室乾燥機 給湯追い焚き BS CS CATV コンロ グリル オートロック 宅配ロッカー		
備考	ピアノ相談可 ペット相談可 管理: 通勤 ★1年未満解約違約金有(大手法人相談可) ★駐輪ステッカー発行手数料: 2,200円(税込)/ペット相談可(小型犬2匹まで・猫不可)敷1種増/保証会社利用必須/		

*お申し込み後、審査の結果お断りする場合がございます。



東京都知事(1)第107725号

株式会社 S-em i

〒120-0003 東京都足立区東和3-10-10

TEL:03-6761-8784

FAX:03-6740-1058

取引態様
媒介

手数料負担の割合	貸主	0%	借主	100%
手数料配分の割合	元付	0%	客付	100%

【保証会社利用必須】大手法人等保証会社未加入の場合敷金2ヶ月

賃貸マンション

三井の賃貸

PARK AXIS

■建物外観■



■現地案内図■



小型犬or猫1匹相談(敷金1ヶ月積み増し) アップライトピアノ相談

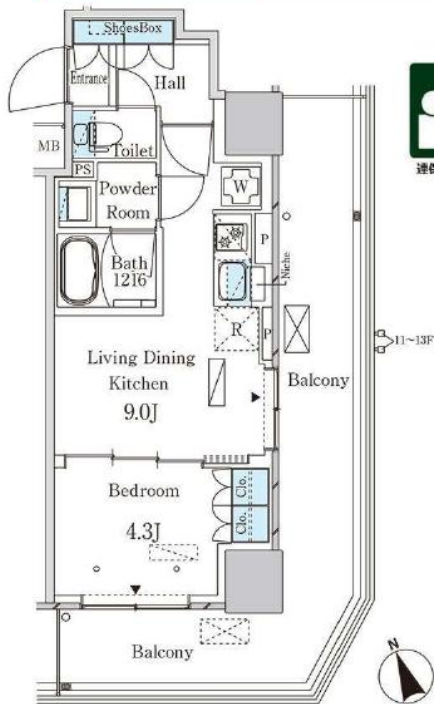


3駅3路線利用可能、「池袋」へ1駅3分、「新宿」「大手町」へも直通13分

物件確認・入居申込は「リアルタイム」Web受付 ITANDI BB

- 1 ITANDI BBにアクセス
- 2 この物件を検索
- 3 入居申込ボタンを押すだけ

※物件詳細から入居申込みまで、すべてこの画面から始め！ ※TAMUから、または「申込」で申込みいただけます。



原則、保証会社利用必須
・レジデントアシスタンス
※0ヶ月額貸料の初回保証料50%・年会費6,600円
・Casa
・オリエントインシュア
連保不要システム ※大手法人契約等、保証会社未加入の場合は敷金2ヶ月

※図面と現況に相違がある場合は現況優先と致します。

物件名称	パークアクシス大塚ステーションゲートタワー 1002号室		
間取り	1LDK		
賃貸条件	賃料	157,000 円/月	
	管理費/共益費	12,000円/月	
	敷金	1ヶ月	礼金 1ヶ月

所在地	東京都豊島区北大塚一丁目16番5		
交通	JR山手線『大塚』	駅より徒歩	2分
	バス乗車	分	停より徒歩 分
	東京メトロ丸の内線『新大塚』	駅より徒歩	10分
	バス乗車	分	停より徒歩 分
建物	構造・規模	鉄筋コンクリート造(一部) 地上22階建	賃貸戸数
	専有面積	33.07 m ² (10坪)	バルコニー面積 (m ² 坪)
竣工年月	2020年3月		
入居予定日	6月3日		
案内可能日	即可		
契約期間	2年		
更新料	新賃料の1ヶ月分相当額		
駐車場	有	駐車場備考	相談
駐車場料金	区分 必須 レジデントアシスタンス(株) 他2社 条件 初回保証委託料(最低20,000円)：月額賃料等の50%、 2年目以降：9,600円/年		
保険	借家人賠償責任保険を付帯した火災保険にご加入いただけます		
管理会社	東葉ビル管理株式会社		
その他費用	入居時における玄関錠交換代：16,500円(税込) 口座振替事務手数料：110円(税込)/月 退去時における通常清掃費用：44,000円(税込)		
設備	エアコン 浴室乾燥機 BS CS コンロ グリル オートロック 宅配ロッカー		
備考	ピアノ相談可 ペット相談可 管理：通勤 保証会社利用必須(保証会社利用以外は敷1 積増)/ペット相談(敷1積増) 駐輪ステッカー代 1,100円(税込)/アップライトピアノ可		

*お申し込み後、審査の結果お断りする場合がございます。



東京都知事(1)第107725号

株式会社 S-em-i

〒120-0003 東京都足立区東和3-10-10

TEL:03-6761-8784

FAX:03-6740-1058

取引態様	手数料 負担の割合	貸主	0%	借主	100%
媒介	手数料 配分の割合	元付	0%	客付	100%

手数料 負担の割合	貸主	0%	借主	100%
手数料 配分の割合	元付	0%	客付	100%

1年未満解約違約金有【保証会社加入必須※大手法人等保証会社未加入の場合敷金2ヶ月】

賃貸マンション

Park Axis 駒込

1Fに
コンビニストアあり

■建物外観■



■現地案内図■

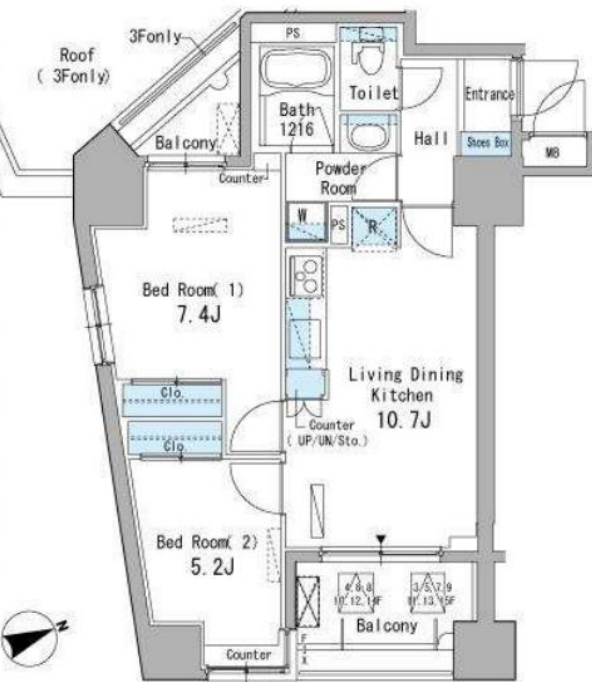


※図面と現況に相違がある場合は現況優先と致します。



ParkAxis 駒込

ペット相談可 小型犬・猫2匹迄(敷金1ヶ月積み増し) アップライトピアノ可



- 相談可 C-desk (hello) 24h 引越挨拶割引有
- ペット相談可 お問い合わせ窓口 引越挨拶割引有
- エアコン システムキッチン ピアノ相談可
- デインフルキー 追い焚き 浴室乾燥機
- 防犯カメラ シャワートイレ フローリング
- 宅配ロッカー エレベーター オートロック
- CATV インターネット対応
- CATV インターネット対応
- BSアンテナ CSアンテナ

原則、保証会社利用必須
- レジデントアシスタンス
(例) 月額総賃料の初回保証料50%・年会費9,600円
- Casa
- オリコフレントインシア

押入れ不要システム ※大手法人等の保証会社未加入の場合敷金2ヶ月

物件名称	パークアクセス駒込 802号室		
間取り	2LDK		
賃料	205,000 円/月		
管理費/共益費	10,000円/月		
敷金	1ヶ月	礼金	1ヶ月
所在地	東京都豊島区駒込 3丁目23-13		
交通	JR山手線『駒込』	駅より徒歩	4分
	バス乗車	分	停り徒歩 分
	JR京浜東北線『上中里』	駅より徒歩	13分
	バス乗車	分	停り徒歩 分
建物	構造・規模	鉄筋コンクリート造	賃貸戸数
		地上15階建	
専有面積	52.59 m ²	バルコニー面積	m ²
	(15.9 坪)		(坪)
竣工年月	2009年11月		
入居予定日	6/11		
案内可能日	即可		
契約期間	2年		
更新料	新賃料の1ヶ月分相当額		
駐車場	有	駐車場備考	相談
駐車場料金	区分 必須 レジデントアシスタンス(株) 他2社		
賃貸保証委託契約	条件	初回保証委託料(最低20,000円): 月額賃料等の50%、2年目以降: 9,600円/年	
保険	借家人賠償責任保険を付帯した火災保険にご加入いただけます		
管理会社	毎日興業株式会社 東京オフィス		
その他費用	入居時における玄関錠交換代: 16,500円(税込) 口座振替事務手数料: 110円(税込)/月 退去時における通常清掃費用: 57,849円(税込)		
設備	エアコン 浴室乾燥機 給湯追い焚き BS CS CATV コンロ グリル オートロック 宅配ロッカー		
備考	ピアノ相談可 ペット相談可 管理: 巡回 【WEB申込】1年未満解約ペナルティ有/保証会社加入必須(例) レジデントアシスタンス(株): 初回保証料: 月額総賃料の50%、年会費9,600円		

*お申し込み後、審査の結果お断りする場合がございます。



東京都知事(1)第107725号

株式会社 S-em i

〒120-0003 東京都足立区東和3-10-10

TEL:03-6761-8784

FAX:03-6740-1058

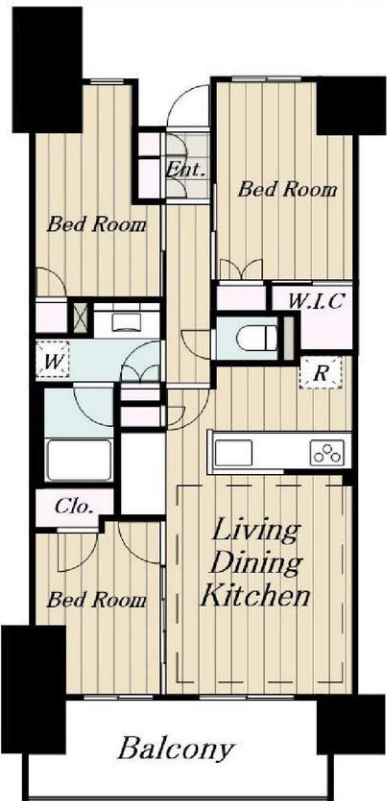
取引態様
媒介

手数料負担の割合	貸主	0%	借主	100%
手数料配分の割合	元付	0%	客付	100%

3LDK **【新築】** FOR RENT

定期借家 (再契約可能型)

6月1日入居予定 先行申込受付中(同時審査あり)



新築分譲マンション

- ☆Pick UP☆
- 落ち着いた周辺環境・教育施設も充実
 - 神田川沿いで緑が多い環境・バルコニーから桜も楽しめます
 - 会議室やラウンジ・個室ブースなど共用施設も充実
 - ディスポーザ、食洗機、浴室ダウンライトなど分譲ならではの設備仕様
 - 開閉も楽々、人気のハンズフリーキー

↓内装写真↓



Equipment

【Common Subject】

- 都市ガス
- オートロック
- メールBOX
- 宅配ボックス
- エレベーター
- 敷地内ゴミ置き場
- ハンズフリーキー
- コンシェルジュ付レセプション
- 駐輪場2台
- ※引っ越し会社指定 (サカイ引越センター)
- ※電力会社指定 (Msmart【エムスマ】)

★こだわりの設備が満載☆

【In Door】

- ガス3口キッチン+グリル付
- 食洗機・浄水器
- 追焚機能付きバス
- 浴室乾燥機
- 温水洗浄便座
- TVモニターホン
- 床暖房
- 室内物干し
- エアコン
- インターネット無料

諸条件ご相談下さい

名称	Brillia City 西早稲田		
部屋番号	413号室		
間取タイプ	3LDK		
賃料	300,000円	共益費	15,000円
その他月額費用	TPC : 1,320円 (24時間緊急駆付サービス含む)		
敷金	2ヶ月	礼金	1ヶ月

所在地	〒171-0033 東京都豊島区高田1-18-		
交通	副都心線「雑司が谷」駅 徒歩7分		
	JR山手線「高田馬場」駅 徒歩12分 副都心線「西早稲田」駅 徒歩10分		

専有面積	72.16㎡		
契約年数	2年 (定期借家)	更新料	新賃料の1ヶ月
築年月	2022年3月	総戸数	454戸
構造・規模	RC造 15階建て		
内見開始可能日	6/1~	入居可能予定日	6/1~
その他	<ul style="list-style-type: none"> ■家財保険 : 20,000円/2年間 ■保証会社 : 利用必須 全保連イズミ ■初回: 賃料総額の50%。月額: 550円 (税込) 年額15,000円 ■仲介手数料 : 賃料の1.1ヶ月分 (税込) ■ムシ駆除サービス: 16,500円 (税込) ■抗菌施工: 14,300円 (税込) ■ファイテック消火剤: 11,000円 (税込) <p>※法人契約の際は礼金1ヶ月増 ※インターネットサポート・引越無料見積りあり ※図面と現況に相違がある場合は、現況優先</p>		



東京都知事(1)第107725号

株式会社 S - e m i

〒120-0003 東京都足立区東和3-10-10

TEL:03-6761-8784

FAX:03-6740-1058

取引態様
媒介

手数料負担の割合	貸主	0%	借主	100%
手数料配分の割合	元付	0%	客付	100%