

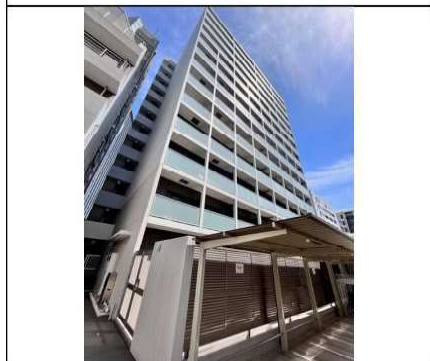
# クロスレジデンス飯田橋 0209

物件種別	間取り	賃料	管理費等
マンション	2LDK	244,000円	15,000円

礼金0!FR1ヶ月!ルーフバルコニー付き!

敷金/保証金	244,000円	礼金/権利金	0円
敷引/償却金	0円	更新料	1ヶ月(新賃料)
更新事務手数料			
その他費用	[一時金] 初回鍵交換費(税込): 27,500円		
物件所在地	東京都新宿区新小川町1-16		
交通	中央・総武線各停 飯田橋駅 徒歩5分 東京メトロ有楽町線 飯田橋駅 徒歩4分		
間取り詳細			
構造	鉄筋コンクリート 2階 / 13階建		
面積	52.20㎡	向き	東
築年月	2019年1月	契約期間	普通借家契約 2年
退去日		入居時期	即入居
駐車場			
設備	2F以上、3口以上コンロ、TVインターホン、エアコン全室、オートロック、カウンターキッチン、ガスキッチン、グリル、クローゼット、システムキッチン、シャワー付洗面台、シューズウォークインクローゼット、ディンプルキー、バス・トイレ別、モニタ付オートロック、温水洗浄便座、角住戸、玄関ホール、室内洗濯機置場、洗面化粧台、洗面所独立、追い焚き風呂、浴室乾燥、浴室暖房、宅配BOX、防犯カメラ、エレベーター2基、ペット用足洗い場、敷地内ゴミ置き場		
入居諸条件	ペット可、楽器使用不可、事務所不可、法人可		
損害保険	要 東京海上ミレア少額短期保険(※貸主指定 19,000円(2年))		
保証会社			
備考	※保証会社必須(大手法人除く)※本広告の契約条件)2022年4月末迄の契約開始に限る※1年未満解約時、フリーレント相当分の違約金有り ※借家人賠償責任保険を付帯した火災保険にご加入いただけます。※退去時室内クリーニング、エアコン洗浄(貸主指定業者)費用は借主様の負担となります。※東京都暴力団排除条例に基づき、暴力団員等、反社会勢力または関係者の申込・ご入居は、お断りいたします。※ペット相談可		

## 外観



## その他



## 間取り図



※図面と異なる場合は現況を優先となります。



東京都知事(1)第107725号

株式会社 S - e m i

〒120-0003 東京都足立区東和3-10-10

TEL:03-6761-8784

FAX:03-6740-1058

取引態様  
媒介

手数料 負担の割合	貸主	0%	借主	100%
手数料 配分の割合	元付	0%	客付	100%

角部屋！  
ネット無料使い放題！



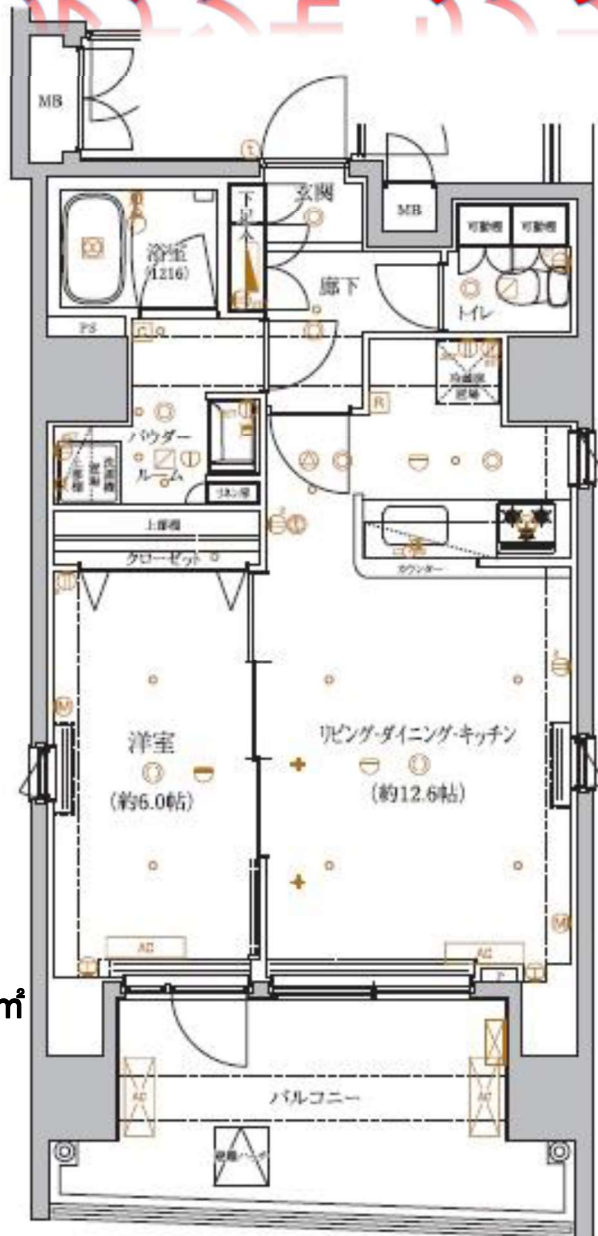
外観

都営大江戸線  
「牛込神楽坂駅」徒歩2分  
東京メトロ東西線「神楽坂駅」徒歩7分  
東京メトロ有楽町線「市ヶ谷駅」徒歩11分



45.24㎡

アルテシモ リブラ



1101号室 8月中旬入居可能！

賃料	220,000円		
管理費	20,000円	敷金	0ヶ月
保証金	なし	礼金	1ヶ月
償却	なし	更新料	新賃料の1ヶ月分
所在地	〒162-0833 東京都新宿区笹塚29-1		
構造	RC 地上11階建	総戸数	29戸
種別	マンション	間取り	1LDK
完成年月	2020年6月	専有面積	45.24㎡
電気	東京電力	ガス	有(都市ガス)
飲料水	有(公営水道)	下水道	有(公共下水)
台所	システムキッチン	給湯	●
コンロ	ガスコンロ(3口)	追焚システム	●
トイレ	温水洗浄便座	浴室乾燥機	●
浴室	有(バス・トイレ別)	オートロック	●
洗面台	有	エレベーター	●
洗濯置場	室内	BS・CSアンテナ(別途契約)	●
エアコン	冷暖房2基	地上デジタル	●
インターホン	モニター付オートロック	有線放送	
ネット環境	光ファイバー	バルコニー	●
備考	<p>○保証会社加入条件あり                  ≪エポス≫初回保証料40%(1年毎更新保証料なし、月額保証料800円)                  ≪プレミアライフ≫初回保証料100%(1年毎更新保証料なし、月額保証料940円)                  ○退去時クリーニング代:77,000円(税込) ※退去時請求                  ○24時間緊急サポート:22,000円(税込)                  ○鍵交換代:27,500円(税込)                  ○事務手数料:11,000円(税込)                  ○家財保険:27,000円/2年間                  ○更新料:新賃料の1ヶ月分+契約更新事務手数料22,000円(税込)                  ○解約予告:2ヶ月前                  ○インターネット使用料無料</p>		
ペット飼育時	小型犬 敷金+1ヶ月	猫	敷金+2ヶ月



東京都知事(1)第107725号

株式会社 S - e m i

〒120-0003 東京都足立区東和3-10-10

TEL:03-6761-8784

FAX:03-6740-1058

取引態様  
媒介

手数料 負担の割合	貸主	0%	借主	100%
手数料 配分の割合	元付	0%	客付	100%

# 賃貸マンション

## セントラルパークタワー ラトゥール新宿

814号室

4駅利用可能!

東京メトロ丸ノ内線

「西新宿」駅徒歩**6分**

JR山手線

「新宿」駅徒歩**13分**

都営大江戸線

「都庁前」駅徒歩**5分**・「西新宿五丁目」駅徒歩**7分**



▲現地フォト

賃料: **245,000** 円

※ 図面と現況が異なる場合は現況を優先いたします。

バルコニーからの眺望



☆「セントラルパークタワー ラトゥール新宿」842戸の中でも数少ない南向きのお部屋です。  
 ☆ホテルライクなサービスや施設も充実。入居者のリクエストにお応えするレセプションサービスや、リザーブすれば利用できるスカイラウンジ・ミーティングルームなどの施設が揃っています。  
 ☆24時間有人管理のセキュリティシステムや、24時間ゴミ出し可能なダストステーションはもちろん、1階は24時間営業のスーパー「マルエツ」が揃い、利便性豊かな暮らしをサポートします。

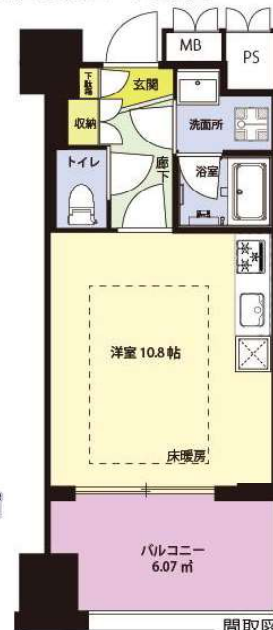
### ～充実の管理体制・設備～

- ◇24時間有人管理
- ◇コンシェルジュサービス
- ◇ホームアテンダントサービス
- ◇コミュニティスペース
- ◇フィットネスルーム
- ◇ゴルフレンジ
- ◇カフェテラス
- ◇シアタールーム
- ◇スタジオ
- ◇キッズルーム
- ◇ラウンジ
- ◇宅配ボックス
- ◇24時間ダストステーション
- ◇ペット専用洗い場
- ◇5重セキュリティ
- 他



- ・ヒートポンプ式温水床暖房
- ・ディスプレイ付キッチン
- ・天井埋込型エアコン
- ・換気乾燥機付き浴室
- ・24時間換気システム
- ・ホテルライクな内廊下

1R  
30.56㎡



- 眺望良好
- 日当り良好
- オートロック
- 通風良好
- ペット可能

間取図

# 「新宿中央公園」を一望する・842戸のコンシェルジュ付ハイグレードマンション

## ★物件概要

- 所在 ◆新宿区西新宿6丁目15番1号(住居表示)
- 土地・建物 ◆構造/鉄筋コンクリート・鉄骨造陸屋根地下2階付44階 8階部分
- ◆建築/平成22年2月
- ◆総戸数/842戸
- ◆間取り/1R
- ◆専有面積(壁芯)/30.56㎡(約9.24坪)
- ◆バルコニー面積/6.07㎡
- ◆敷金/1ヶ月(事務所は2ヶ月) ◆礼金/1ヶ月
- ◆管理費/13,000円
- ◆契約期間/普通賃貸借2年
- ◆更新料/新賃料の1ヶ月分
- ◆保証会社/利用必須 ラクーンレント
- ◆管理形態/全部委託・常勤
- ◆駐車場/有(要空確認)・駐輪場/有(空有)
- ◆エレベーター/中層階専用3基・ベッコ専用1基
- ◆引渡し/即
- 設備 ◆現況/空室
- ◆ペット・事務所/可能(規約による)
- 備考 ◆火災保険/2年間
- ◆その他/クリーニング代55,000円(税込)・エアコン清掃代22,000円(税込)・鍵交換代22,000円(税込)

希少!

※1 事務所の場合賃料・管理費・礼金に別途消費税10%がかかります。



東京都知事(1)第107725号

株式会社 S - e m i

〒120-0003 東京都足立区東和3-10-10

TEL:03-6761-8784

FAX:03-6740-1058

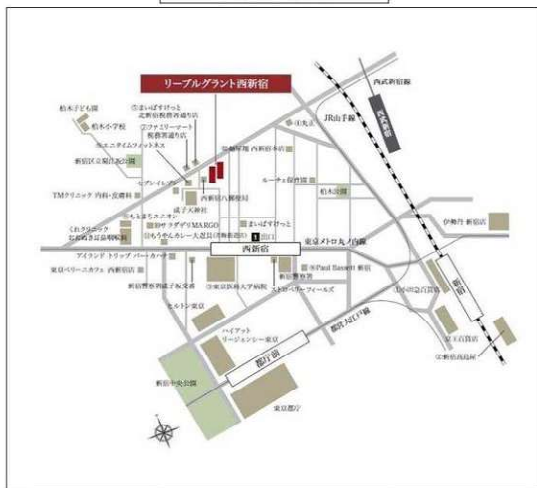
取引態様  
媒介

手数料 負担の割合	貸主	0%	借主	100%
手数料 配分の割合	元付	0%	客付	100%

建物種別	マンション
LIBR GRANT 西新宿WEST	
1203号室	2LDK



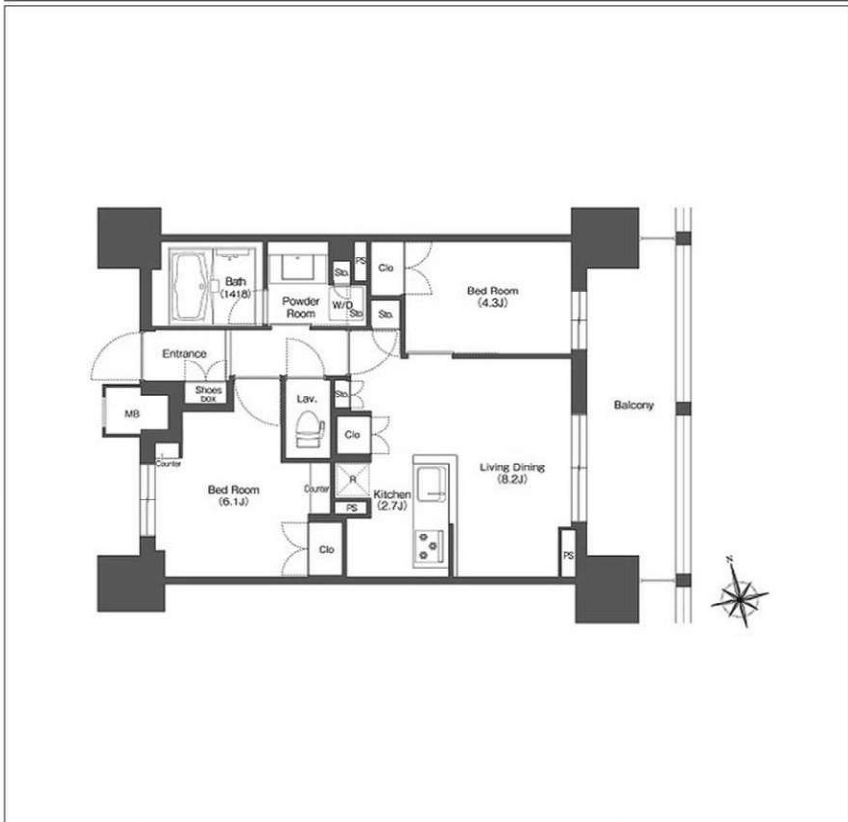
物件外観図



物件周辺図

※図面と現状に相違がある場合は現状優先とします。

■2020年2月末竣工■東京メトロ丸の内線「西新宿駅」徒歩5分  
 東急住宅リースのブランド『LIBR GRANT』  
 Just My Style～ONとOFFがちょうどいい関係～  
 保証会社必須※法人契約等保証会社利用不可時、敷金1ヶ月積増



入居可能日	2022年08月中旬 (工事の進捗等により変更有)	内覧	不可
宅配BOX エレベーター TVモニター付インターホン オートロック 防犯カメラ ネット使用料不要 システムキッチン(3ロコンロ) シャワー機能付トイレ	追焚機能 バスタ別 洗面所独立 壁掛けエアコン1台 電子契約可		
※消費税法の改定により税率が改定された場合には、変動後の税率により計算する事とします。			

賃料	274,000 円	共益費	20,000 円
貸賃条件	敷金 1ヶ月	礼金 1.5ヶ月	償却金 0 円
	更新料 新賃料の1ヶ月分相当額 契約者・入居者専用会員制サービス「リーブル」にご加入いただきます ※法人契約者対象外(入居者は対象となります) ※登録無料		
契約期間	普通借家 2年		
所在地	東京都新宿区西新宿8丁目8-14		
交通	東京メトロ丸の内線 西新宿駅 徒歩5分 JR山手線 新宿駅 徒歩13分		
建物	構造・規模 鉄筋コンクリート造 地上13階 地下1階建 専有面積 50.80㎡ (15.36坪)		
築年月	2020年02月		
戸数	総戸数 99戸	賃貸戸数 99戸	(住居)
保証会社	保証会社利用 必須 保証会社名 レジデンシャルパートナーズ 保証料:賃料等の40%(最低2万)、月額手数料:賃料等の1%(更新料無) 保証会社利用 必須 保証会社名 オリコフォレントインシュア 保証料:賃料等の40%(最低2万)、月次保証料:賃料等の1%(更新料無) 保証会社利用 必須 保証会社名 エルズサポート 保証料:賃料等の40%(最低2万)、月次保証料:賃料等の1%(更新料無)		
設備	<共有設備> 給湯設備、宅配BOX、メールボックス、エレベーター、オートロック、自転車置場(無料)、バイク置場(有料)、防犯カメラ、ゴミ置場、管理人有(日勤)、敷地内駐車場、平面駐車場 <専有設備> ハンズフリーカー・TVモニター付インターホン・タプルロック、デッドロック、シャワーヘッド、洗面台、ミストサウナ機能付、浴室暖房乾燥機、追焚機能、システムキッチン(3ロコンロ)、バスタ別、トイレ、洗面所独立、フローリング、クローゼット、壁掛けエアコン1台、温水洗浄便座、床暖房(一部)、室内洗濯機置場		
コメント	保証会社必須※法人契約等保証会社利用不可時、敷金1ヶ月積増■不可(石油ストーブ・楽器・事務所・SOHOの登記・私物放置)■解約予告2ヶ月■室内規約遵守■インフラ関係は事前に諸手続必須■パソコン通信利用時は入退去1週間前にNTTへ連絡必須(浴室点検口裏への設置及び撤去は借主様負担)■通信回線速度変更不可■駐輪場区画指定(空要確認)■経年の為室内床腐り、現状有姿■近隣トラブルは当事者間での解決		
回線	BS対応可、CS110° 対応、ネット使用料不要、インターネット光ファイバー対応可、地上デジタル放送対応可		
初期費用	損害保険料	13,680 円	鍵交換代 38,500 円
	口座振替事務手数料	110 円	
ランニング費用	セーフティ補償料	570 円	
他一時金	清掃費	53,900 円	エアコン清掃費 8,250 円
<b>「電子契約」対応可能</b>			



東京都知事(1)第107725号

株式会社 S - e m i

〒120-0003 東京都足立区東和3-10-10

TEL:03-6761-8784

FAX:03-6740-1058

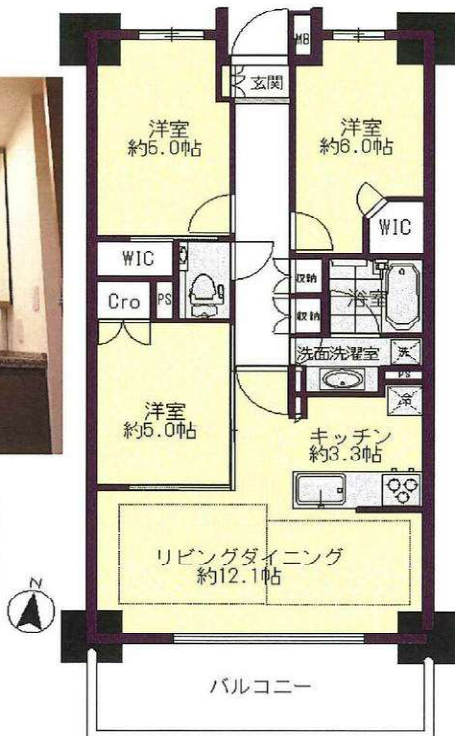
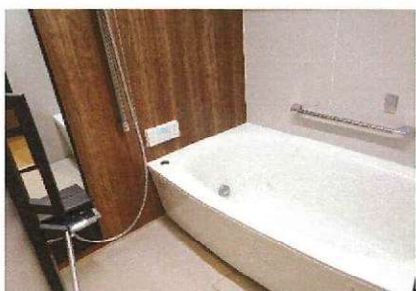
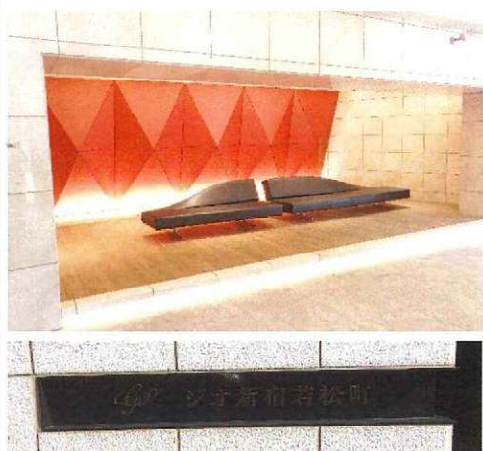
取引態様  
媒介

手数料 負担の割合	貸主	0%	借主	100%
手数料 配分の割合	元付	0%	客付	100%

# FOR RENT

賃料	間取り	管理費等	管理費 15,000円/ 月額		
<b>315,000</b>	<b>3LDK</b>	敷金	<b>1ヶ月</b>	礼金	<b>1ヶ月</b>
		敷引/償却	-/-	更新料	新賃料の1ヶ月分

大江戸線「若松河田」徒歩2分♪  
◆旧阪急不動産分譲賃貸マンション◆



物件種別	マンション		
建物名	シオ新宿若松町 303号		
物件所在地	東京都新宿区若松町		
交通	都営大江戸線「若松河田」駅 徒歩 2分 東京メトロ東西線「早稲田」駅 徒歩 11分		
間取詳細	洋室(6.0帖), LD(12.1帖), K(3.3帖), 洋室(5.0帖), 洋室(5.0帖)		
構造	鉄筋コンクリート造13階建て 3階部分		
専有面積	72.0㎡	向き	南
築年月	2018年4月(築4年)	契約期間	普通借家契約 2年
駐車場	-	入居時期	現空
設備	システムキッチン(ガス3口), TVインターホン, オートロック, 監視カメラ, ガス給湯, シャワー, 浴室乾燥機, 床暖房, 宅配ボックス, シューズボックス, ウォシュレットトイレ, 駐輪場(200円/台, 空要確認), エアコン2基(残置), 各照明(残置)		
入居諸条件	ペット(不可), ルームシェア(不可), 楽器使用(不可), 喫煙(不可), 長泊(不可)		
損害保険	別途ご加入いただきます。		
必要書類	借主:(個人) 身分証明書, 住民票1通(入居者全員), 在籍確認証, 収入証明(法人) 会社謄本1通, 会社の印鑑証明書1通 連帯保証人: 印鑑証明書1通, 連帯保証確約書		
セールスポイント			

## 南向き陽当り良好 分譲賃貸充実の設備

※図面と異なる場合は現況を優先となります。

※ご成約の際には当社規定の仲介手数料及び消費税を別途申し受けます。



東京都知事(1)第107725号

株式会社 S - e m i

〒120-0003 東京都足立区東和3-10-10

TEL:03-6761-8784

FAX:03-6740-1058

取引態様  
媒介

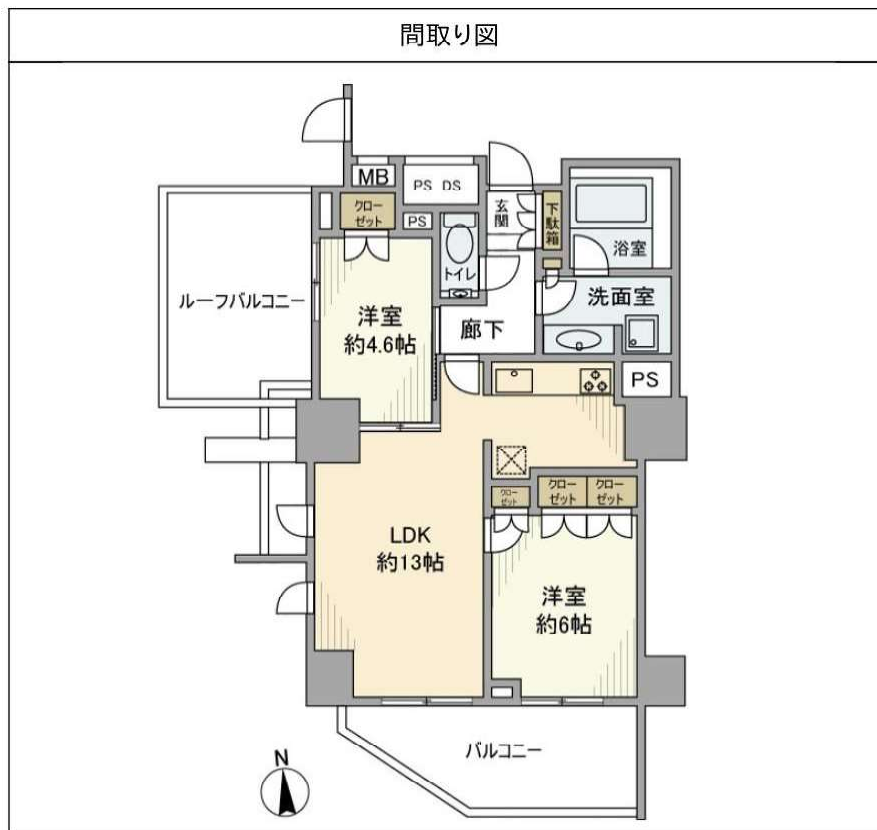
手数料負担の割合	貸主	0%	借主	100%
手数料配分の割合	元付	0%	客付	100%

# ザ・パークハウスアーバンス三軒茶屋 901

物件種別	間取り	賃料	管理費等
マンション	2LDK	255,000円	15,000円

## 暮らしの快適性を高めるハイグレードマンション

2面バルコニーをそなえた角部屋/セキュリティあり安心/



敷金/保証金	510,000円	礼金/権利金	255,000円
敷引/償却金		更新料	1ヶ月(新賃料)
更新事務手数料			
その他費用	[一時金] ReloRent24加入必須 24ヵ月: 19,800円, 駐車場登録料 1台(利用時のみ): 11,000円		
物件所在地	東京都世田谷区三軒茶屋1丁目8-13		
交通	東急田園都市線 三軒茶屋駅 徒歩5分 東急世田谷線 西太子堂駅 徒歩13分		
間取り詳細	LDK 13.00畳, 洋室 6.00畳, 洋室 4.60畳		
構造	鉄筋コンクリート 9階 / 11階建		
面積	56.02㎡	向き	南
築年月	2014年2月	契約期間	普通借家契約 2年
退去日		入居時期	即入居
駐車場	無		
設備	浴室乾燥, オートロック, バス・トイレ別, エアコン, 洗面所独立, 室内洗濯機置場, シャワー, デイスポーター, シャワー付洗面台, CATV, 3口以上コンロ, フローリング, 角住戸, ガスコンロ, 浴室暖房, ガスコンロ設置済, 洗濯機置場, 追い焚き風呂, 洗面台, システムキッチン, 給湯, TVインターホン, 分譲タイプ, エレベーター, 宅配BOX		
入居諸条件	ペット不可, ルームシェア不可, 飲食店不可, 外国人相談, 学生専用不可, 楽器使用不可, 高齢者相談, 子供可, 事務所不可, 性別不問, 単身相談, 二人入居相談, 法人可		
損害保険	要 20,000円 (2年)		
保証会社	必須 リロ家賃サービス[初回保証委託料]賃料等100%[月額]¥1,000		
備考	2018020309/退去時は、借主負担にてハウスクリーニング実施(当社手配)/6ヶ月未満で解約した場合、賃料の0.5ヶ月分を申受けます。全ての特約が記載されていない為、必ず最新の物件案内図をお取り寄せください。TEL:050-3187-7667 ※内見予約についてはイタンジBBより受付しております。		

※図面と異なる場合は現況を優先となります。



東京都知事(1)第107725号

株式会社 S - e m i

〒120-0003 東京都足立区東和3-10-10

TEL:03-6761-8784

FAX:03-6740-1058

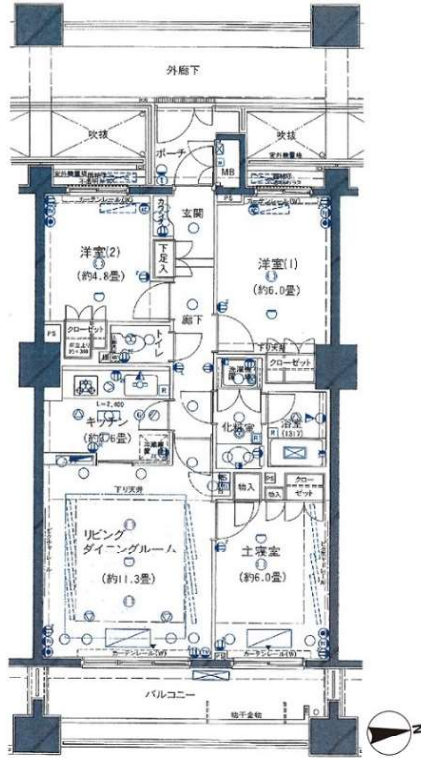
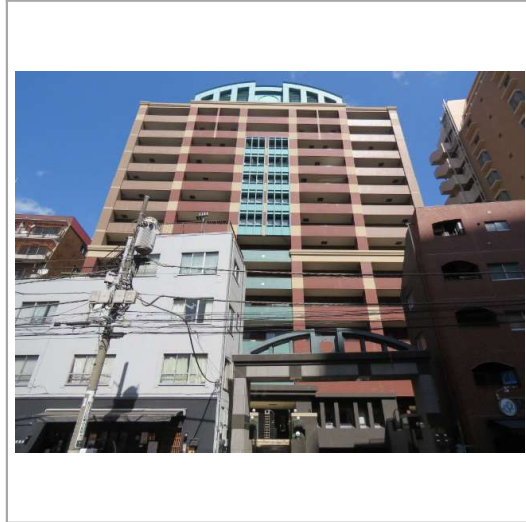
取引態様  
媒介

手数料 負担の割合	貸主	0%	借主	100%
手数料 配分の割合	元付	0%	客付	100%

建物種別	マンション
<b>ディアナコート恵比寿</b>	
807号室	

礼金1ヶ月!敷金1ヶ月!(保証会社利用必須)

賃貸条件	賃料	315,000円	共益費	10,000円
	敷金	1ヶ月	礼金	1ヶ月
	契約形態	普通借家	契約期間	2年
	更新料	新賃料1ヶ月		



所在地	東京都渋谷区恵比寿1丁目23-17			
交通	JR山手線「恵比寿」徒歩5分 東京メトロ日比谷線「恵比寿」徒歩8分			
建物	構造・規模	SRC造 地上14階、地下1階建		
	築年数	1999年2月	総戸数	110戸
	間取	3LDK	専有面積	70.23㎡
共用設備	二重床構造、二重天井構造、オートロック、防犯カメラ、24時間緊急対応、機械警備、宅配ボックス、集合ポスト、エレベーターあり、専用ゴミ置き場あり、駐輪場あり、バイク置場あり、分譲タイプ			
保証会社利用必須	第1優先保証料	((株)クレディセゾン) 保証料(初回契約時)30%、年間保証料10,000円(1年毎)		
	第2優先保証料	日本セーフティー(株) 初回賃料総額の50%、月額330円(税込)、年間保証料10,000円(1年毎)		
	第3優先保証料	フォーシーズ(株) 初回賃料総額の50%、月額330円(税込)、年間保証料賃料総額の1ヶ月分(1年毎)ただし家賃延滞回数が0回及び1回の場合は10,000円、2回の場合は30,000円に割引		
その他費用	損害保険	要 貸主指定 22,000円 2年		
	鍵交換費			
退去時費用	室内清掃費	居室専有面積30㎡未満は一律33,000円(税込)、30㎡以上は1㎡あたり1,100円(税込)		
	エアコン清掃費	壁掛け・床置き式1台あたり11,000円(税込)、天井カセット型エアコン1台あたり27,500円(税込)		
備考	<b>■807号室G2タイプ■床暖房(リビング・ダイニング)■CATV※要別途契約・イツココミュニケーションズ(株)(0120-109-199)■インターネット※要別途契約・フレッツ光(0120-116-116)■ホームセキュリティシステム(アルソック専有部鍵保有)■室内・バルコニー禁煙■ペット飼育禁止■ご案内は事前予約制となります。オートロック開閉は管理人さん立会いとなります。■引越し日時の届出が必要となります。(作業時間は8:00~20:00)</b>			



入居可能日	即入居可	開口向き	東
<b>&lt;専有設備&gt;</b> インターフォン(TVモニター付き)、玄関ポーチ、クローゼット、下駄箱、収納スペース、エアコン(2台)、床暖房、システムキッチン、コンロ口数(3口)、コンロ種類(ガス)、食器洗乾燥機、浄水器、バス・トイレ(別室)、浴室乾燥機、洗面台、洗面所独立、脱衣所、給湯、洗濯置き場(室内)、ペランダ・バルコニー、CATV(有料)、BS、CS、光ファイバー ※入居可能日は、空き予定の場合室内状況等により延びる可能性もございます。 ※図面と現況が異なる場合は、現況優先とさせていただきます。 ※ご入居後、フローリング部分に家具等を置く場合、フェルト等のあて布をして、床に傷が付かないようご注意ください。			

	東京都知事(1)第107725号	〒120-0003 東京都足立区東和3-10-10	<b>取引態様</b> <b>媒介</b>	手数料負担の割合	貸主	0%	借主	100%
	<b>株式会社 S-em-i</b>	TEL:03-6761-8784		FAX:03-6740-1058	手数料配分の割合	元付	0%	客付

# アーバンパーク代官山Ⅰ / アーバンパーク代官山Ⅱ 0502

物件種別	間取り	賃料	管理費等
マンション	2LDK	490,000円	15,000円

礼金0ヶ月! ※URBAN PARKⅠの方は築年数1982年11月になります。

敷金/保証金	980,000円	礼金/権利金	0円
敷引/償却金	0円	更新料	1ヶ月(新賃料)
更新事務手数料			
その他費用	[一時金] 初回鍵交換費(税込): 33,000円, 入居者限定会員サービス会費/2年(税込): 11,000円		
物件所在地	東京都渋谷区猿樂町9番8号		
交通	東急東横線 代官山駅 徒歩7分 埼京線 渋谷駅 徒歩11分		
間取り詳細	5階: LDK 25.10畳, 洋室 9.00畳, 洋室 7.70畳		
構造	鉄筋コンクリート 5階 / 8階建		
面積	97.10㎡	向き	南西
築年月	2006年6月	契約期間	普通借家契約 2年
退去日		入居時期	2022年8月上旬
駐車場			
設備	2F以上, 3口以上コンロ, BS, CATV, CS, TVインターホン, インターホン, ウォークインクローゼット, エアコン, オートロック, ガスコンロ, クローゼット, システムキッチン, シャワー, シャワー付洗面台, タブルロック, トイレユニット, トイレ有, ネット専用回線, バス・トイレ別, バス有, フローリング, モニタ付オートロック, ユニットバス, 温水洗浄便座, 給湯, 光ファイバー, 室内洗濯機置場, 洗濯機置場, 洗面所独立, 洗面台, 脱衣所, 暖房, 追い焚き風呂, 電話回線, 浴室乾燥, 冷房, ガスコンロ設置済, 24時間ゴミ出し可, エレベーター		
入居諸条件	ペット不可, 楽器使用不可, 事務所不可, 法人可		
損害保険	要 東京海上ミレア少額短期保険(※貸主指定 19,000円(2年))		
保証会社			
備考	※本広告の契約条件)2022年6月末迄の契約開始に限る※保証会社必須(大手法人は除く)※1年未満解約時、賃料1ヶ月分の違約金有り※敷金1ヶ月(大手法人の場合は2ヶ月)※保証人不要プラン有り。※退去時室内クリーニング、エアコン洗浄(貸主指定業者)費用は借主様の負担となります。※東京都暴力団排除条例に基づき、暴力団員等、反社会勢力または関係者の申込・ご入居は、お断りいたします。※駐車場 月額:57,200円~66,000円(税込)敷金1ヶ月		

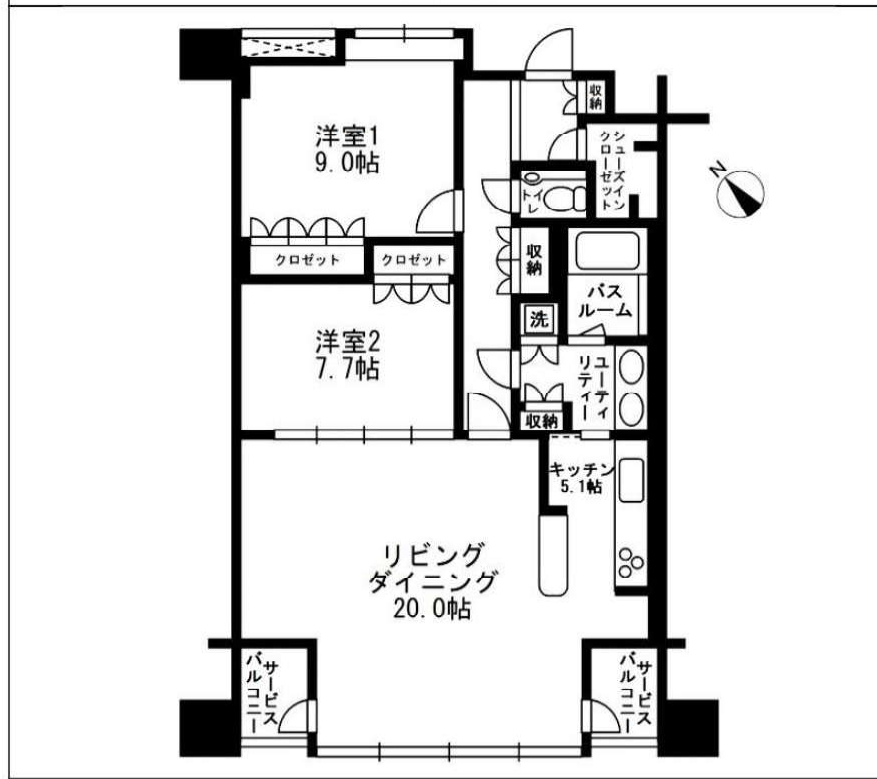
## 外観



## その他



## 間取り図



※図面と異なる場合は現況を優先となります。



東京都知事(1)第107725号

株式会社 S - e m i

〒120-0003 東京都足立区東和3-10-10

TEL:03-6761-8784

FAX:03-6740-1058

取引態様

媒介

手数料負担の割合	貸主	0%	借主	100%
手数料配分の割合	元付	0%	客付	100%



# 貸マンション

神泉駅

ワインアパートメント 901

間取り  
ワンルーム

専有面積  
45.60㎡

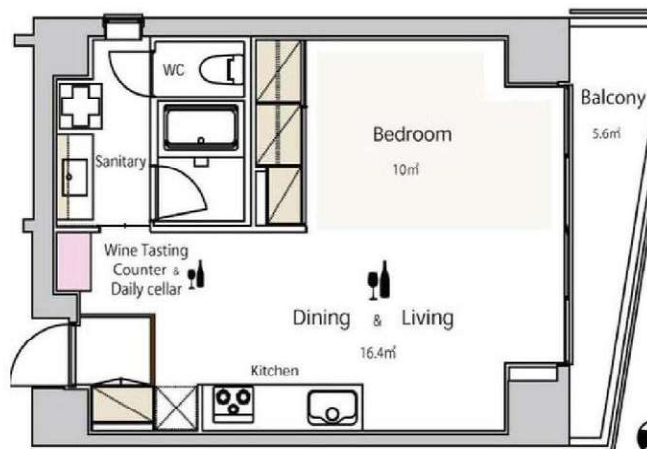
築年月  
2013年10月



## ワイン愛好家の賃貸マンション アクセス楽な神泉駅徒歩4分♪

### チェックポイント！

主要採光面：北向き,事務所使用可,SOHO使用可,ペット相談 小型犬可 猫可(一匹まで。退去時補修費用あり。)  
保証人不要,二人入居可,デザイナーズ,24時間換気システム,B・T別,シャワー,追焚機能,浴室乾燥機,洗面所独立,  
ガスコンロ付,3口以上コンロ,オープンキッチン,システムキッチン,収納スペース,クローゼット,室内洗濯機  
置場,都市ガス,フローリング,エアコン,ビルトインエアコン,C S,C A T V,光ファイバー,オートロック,モニタ  
付インターホン,防犯カメラ,バルコニー,エレベーター,宅配BOX



Atype  
(45.13㎡~45.60㎡)

物件種目	貸マンション
最寄駅	神泉
間取タイプ	ワンルーム
賃貸条件	賃料 260,000円 礼金1ヶ月 敷金1ヶ月 保証金なし

物件所在地	東京都渋谷区神泉町 11-9		
交通	京王井の頭線 神泉 徒歩4分		
建物	建物名	ワインアパートメント 901	
	構造・規模	R C 10階建 地下1階/9階部分	
間取内訳	使用部分積	45.60㎡	
	間取内訳		
築年月	2013年10月	契約期間	2年
管理費等	21,000円/月		
駐車場	なし		
現況	居住中	入居日	相談
設備	B・T別シャワー追焚機能,浴室乾燥機,洗面所独立,ガスコンロ付,3口以上コンロ,オープンキッチン,システムキッチン,収納スペース,クローゼット,室内洗濯機置場,都市ガス,フローリング,エアコン,ビルトインエアコン,C S,C A T V,光ファイバー,オートロック,モニタ付インターホン防...		
保険等	要 2年22,500円		
備考	法人契約および住居兼事務所利用は、敷金2ヵ月となります。借主による知人等へ又貸し(民泊含む)利用厳禁です。契約時に誓約書へ実印での押印および印鑑登録証をご提出いただきます。貸主が知人等へ又貸し(民泊含む)利用と判断した場合、違約金が発生します。また即時退去いただきます。ペット飼育の場合は事前のオーナー承認と追加の敷金1ヶ月がかかります。共益費には緊急サポート24の利用費用が含まれます。更新料:新賃料1ヶ月 賃貸保証:加入要日本セーフティー⇒住居用:家賃等の40%(保証人有)50%(保証人無)800円/月又10,000円/年 事務所店舗用:家賃等の80%(保証人有)100%(保証人無)0.8%/月又10%/年 他:GTN 鍵交換代等:有 50,000円~ 利用駅1:東急田園都市線渋谷徒歩12分 利用駅2:東京メトロ半蔵門線渋谷徒歩12分		



東京都知事(1)第107725号

株式会社 S - e m i

〒120-0003 東京都足立区東和3-10-10

TEL:03-6761-8784

FAX:03-6740-1058

取引態様  
媒介

手数料 負担の割合	貸主	0%	借主	100%
手数料 配分の割合	元付	0%	客付	100%

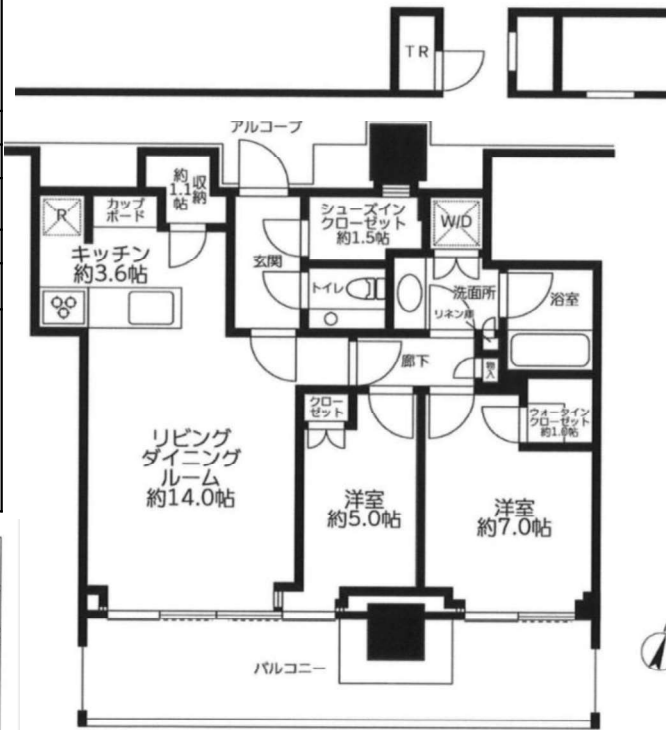
18階部分・南向き

## THE COURT 神宮外苑

日照・眺望良好！

賃料	¥720,000		管理費	込
所在	東京都渋谷区神宮前2丁目2-39			
交通	東京外環線「外苑前」駅 徒歩8分			
	都営地下鉄大江戸線「国立競技場」駅 徒歩11分			
	東京外環副都心線「北参道」駅 徒歩13分			
	総武・中央緩行線「千駄ヶ谷」駅 徒歩14分			
構造	RC造 地上23階地下1階	所在階	18 階部分	
完成	2020年4月築	入居日	2022年8月20日以降	
専有面積	70.38㎡ (21.29坪)	バルコニー	18.46㎡ (5.58坪)	
敷金・礼金	2ヶ月・2ヶ月		間取	2LDK
契約期間	定期借家契約 3年間	再契約料	再契約の1ヵ月分 (別途事務手数料)	
設備	TVモニターホン、フローリング、システムキッチン、バス・トイレ別、ウォシュレット 独立洗面台、浴室乾燥機、ウォークインクローゼット、シューズインクローゼット ストレージ、収納スペース、エアコン、ディスプレイ、床暖房、浄水器 宅配ロッカー、エレベーター、オートロック、3口コンロ、トランクルーム付 食洗器、オートバス 24時間換気システム・24時間セキュリティーシステム			

先行申込・先行契約相談可！



【外観】



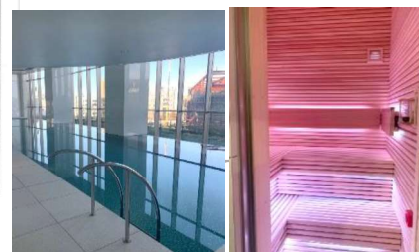
【室内写真】

～ 豊富なサービスで快適な生活を ～

- 24時間有人管理
- 24時間コンシェルジュサービス
- 24時間セキュリティーシステム
- プライベートプール、プライベートプールラウンジ
- フィットネスルーム、ロッカールーム
- ゲストルーム<HIKARI><KUMO>
- テラス
- ヒーリングフォレストルーム
- クラブラウンジ、ガーデンラウンジ
- キッズルーム
- パーティールーム



※図面と現況が異なる場合は現況を優先します。  
 ※契約時には、仲介手数料として賃料の1.10ヶ月分相当額(税込)のお支払のご承諾をお願い致します。  
 ※当物件の入居時には弊社指定の火災保険及び賃貸保証会社へ加入して頂きます。  
 ※携帯電話の受信状況は、実際にご使用する携帯電話で室内から通話確認をお願いします。



【左:プライベートプール 右:サウナー】

三井不動産レジデンシャル×野村不動産が贈る  
ハイグレードマンション

国立競技場の前 再開発エリア唯一のレジデンス

豊かな緑と降り注ぐ光の癒しのエリア



東京都知事(1)第107725号

株式会社 S - e m i

〒120-0003 東京都足立区東和3-10-10

TEL:03-6761-8784

FAX:03-6740-1058

取引態様  
媒介

手数料 負担の割合	貸主	0%	借主	100%
手数料 配分の割合	元付	0%	客付	100%

# マグノリア代官山 101号室



**クリーニング済！  
契約後即入居可！**

※使用している画像には新築時の画像も含まれています。



**JR線渋谷駅も徒歩10分圏内！  
都心部ならではの高い交通利便性！  
2017年完成のスタイリッシュな外観！  
戸建て感覚のメゾネットタイプ！**

間取り  
2LDK

専有面積  
61.53㎡

築年月  
2017年05月

この図面は物件情報の一部を抜粋して掲載しております。(現況優先)  
入居日・引渡日変更や付帯条件、別途料金等が発生する場合がありますのでご確認ください。

## チェックポイント！

- 駐輪場有(無料)●主要採光面：南東向き●楽器不可●ペット不可●二人入居可●3面採光●角部屋●24時間換気システム●B・T別●追焚機能●浴室暖房●浴室乾燥機●温水洗浄便座●洗面所独立●ガスコンロ付●3口以上コンロ●システムキッチン●グリル●収納スペース●クローゼット●室内洗濯機置場●室内物干し●給湯●都市ガス●フローリング●全居室フローリング●エアコン2台以上●全居室エアコン●CS●BS端子●光ファイバー●ダブルロックドア●モニター付インターホン●ディンプルキー●シャッター雨戸●防犯カメラ●バルコニー●テラス

最寄駅	渋谷駅		
間取タイプ	2LDK		
賃貸条件	賃料 <b>284,000円</b>		
	礼金1ヶ月 敷金1ヶ月 保証金なし		

物件所在地	東京都渋谷区代官山町2-2		
交通	JR山手線 渋谷 徒歩8分		
建物	建物名	magnolia代官山 101	
	構造・規模	鉄骨造2階建/メゾネット1階~2階部分	
	使用部分積	61.53㎡	
	間取内訳	洋5.3・4.5 LDK13.5	
築年月	2017年05月	契約期間	2年
管理費等	5,000円/月		
駐車場	なし		
現況	空家	入居日	即時
設備	B・T別,追焚機能,浴室暖房,浴室乾燥機,温水洗浄便座,洗面所独立,ガスコンロ付,3口以上コンロ,システムキッチン,グリル,収納スペース,クローゼット,室内洗濯機置場,室内物干し,給湯,都市ガス,フローリング,全居室フローリング,エアコン2台以上,全居室エアコン,CS,BS端子,光ファイ...		
保険等	要2年18,000円		
備考	退去予告2か月前。保証会社加入必須。くらしど24必須。更新料：新賃料の1か月+事務手数料10,000円(税別)。鍵交換任意：交換の場合、16,500円or38,500円。駐輪：1住戸2台まで(無償・シール貼付)。くらしど24(2年更新)：16,500円 更新料：新賃料1ヶ月 賃貸保証：加入要 ナップ賃貸保証：(初回)賃料総額50%・(年毎)1万円・(収納代行手数料)500円〔税別〕 利用駅1：東京メトロ日比谷線 恵比寿 徒歩10分 利用駅2：東急東横線 代官山 徒歩8分		



東京都知事(1)第107725号

株式会社 S-em i

〒120-0003 東京都足立区東和3-10-10

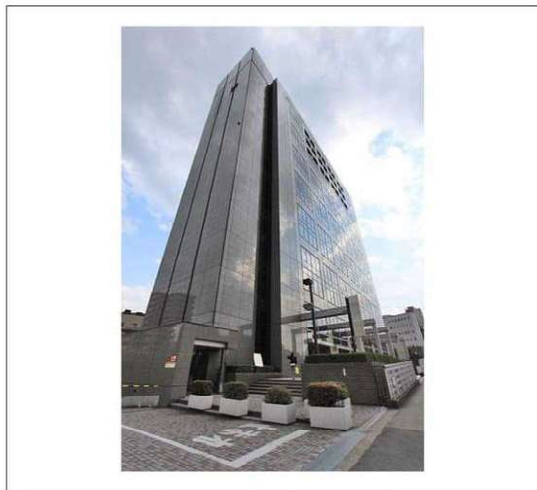
TEL:03-6761-8784

FAX:03-6740-1058

取引態様  
媒介

手数料負担の割合	貸主	0%	借主	100%
手数料配分の割合	元付	0%	客付	100%

建物種別	マンション
渋谷プロパティタワー	
1508号室	2LDK



物件外観図



物件周辺図

フルリノベーション住戸！  
 礼金0ヶ月・フリーレント1ヶ月※短期解約違約金有  
 指定保証会社利用時のみ敷金1ヶ月※大手法人相談可(敷金1ヶ月積増)



入居可能日	2022年08月下旬 (工事の進捗等により変更有)	内覧	不可
-------	---------------------------	----	----

パストイレ別  
 洗濯防水パン  
 壁掛けエアコン式  
 オール電化システム

※消費税法の改定により税率が改定された場合には、変動後の税率により計算する事とします。

賃料	400,000 円	共益費	49,000 円
フリーレント	1ヶ月、※2年未満短期解約違約金あり		
貸賃条件	敷金 1ヶ月	礼金 0ヶ月	償却金 0円
	更新料 新賃料の1ヶ月分相当額		
	契約者・入居者専用会員制サービス「リーブル」にご加入いただきます ※法人契約者対象外(入居者は対象となります) ※登録無料		

契約期間	普通借家 2年
所在地	東京都渋谷区東1丁目32-12
交通	JR埼京線 渋谷駅 徒歩4分 JR山手線 恵比寿駅 徒歩11分
建物	構造・規模 鉄骨鉄筋コンクリート造 地上15階 地下2階建 専有面積 94.03㎡ (28.44坪)
築年月	1990年12月
戸数	総戸数 33戸 賃貸戸数 33戸 (住居)

保証会社	保証会社利用 必須 保証会社名 SBIギランティ 保証料:賃料等の40%(最低2万円)、2年目:8,000円/年 保証会社利用 必須 保証会社名 オリコフォレントインシュア 保証料:賃料等の40%(最低2万)、月次保証料:賃料等の1%(更新料無) 保証会社利用 保証会社名
------	--

設備	<共有設備> エレベーター、TVモニター付インターホン、オートロック、自転車置場(無料)、日勤管理、管理人有(日勤) <専有設備> セントラル冷暖房、システムキッチン(電気ヒーター)、パストイレ別、オープン、オール電化システム、カーペット
----	--

コメント	鍵交換費:22,000円(税込) 天カセエアコン清掃費・電気基本料:3,300円 冷暖房基本料:2,200円 オール電化・SOHO不可・入居中退去時修繕特約有・電気、水道、冷暖房使用料は弊社稼計の上ご請求・ネット・プラグ光ケーブルなどは通常時立ち入り禁止(非難連絡としてのみ利用) 礼金0ヶ月※1年以内解約時違約金賃料1ヶ月分 フリーレント1ヶ月※2年未満解約時違約金賃料1ヶ月分
------	--

回線	BS対応可、CATV対応可、インターネット光ファイバー対応可
初期費用	損害保険料 14,110 円

ランニング費用	
---------	--

他一時金	清掃費 97,460 円 エアコン清掃費
------	----------------------

※図面と現状に相違がある場合は現状優先とします。



東京都知事(1)第107725号

株式会社 S - e m i

〒120-0003 東京都足立区東和3-10-10

TEL:03-6761-8784

FAX:03-6740-1058

取引態様  
媒介

手数料負担の割合	貸主	0%	借主	100%
手数料配分の割合	元付	0%	客付	100%

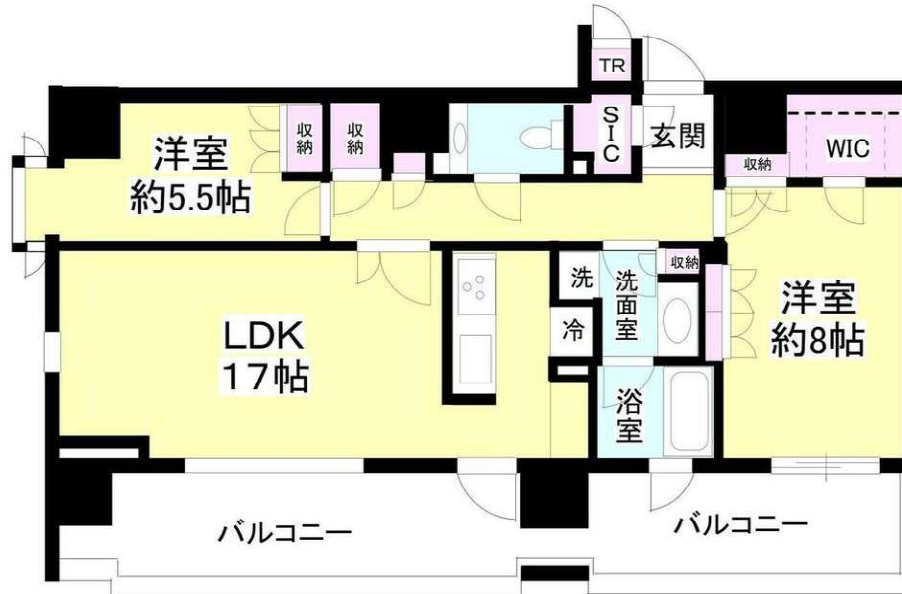
### 交通 (ACCESS)

# 東京メトロ日比谷線「広尾駅」徒歩9分

豊かな緑と水景が広がるランドスケープに囲まれた落ち着きある佇まい  
多彩なコンシェルジュサービスで暮らしをサポートするワンランク上の設備仕様

- ◆WIC/シューズIC/トランクルーム
- ◆ガス3口カウンターシステムキッチン
- ◆浴室暖房換気乾燥機/追焚き機能付バス

物件外観



### Equipment&Security

- 分譲賃貸マンション ■外壁タイル貼 ■オートロック ■エレベーター ■インターネット ■トランクルーム
- 24時間有人管理 ■フロントサービス ■宅配ボックス ■ゲストルーム ■CATV(オプティキャスト)
- 駐輪場・バイク置場(空要確認) ■駐車場(空要確認) ■内廊下 ■敷地内専用ゴミ置場(24時間ゴミ出し可)
- モニター付インターホン ■玄関ダブルロック ■追焚き機能付バス ■浴室暖房換気乾燥機
- IH3口カウンターシステムキッチン ■ディスプレイ ■室内洗濯機置場 ■振分 ■床暖房
- シューズインクローゼット ■ウォークインクローゼット ■エアコン ■洗面所独立 ■バルコニー
- ウォシュレット(設備外) ■ビルドイン浄水器(設備外) ■フローリング

**2LDK**  
**308号室**  
専有面積/  
**76.78㎡**

物件名称	広尾ガーデンフォレスト H棟
最寄駅	東京メトロ日比谷線「広尾」駅
交通	駅より 徒歩9分
間取タイプ	2LDK
賃料	¥415,000
管理費	¥15,000
礼金/敷金	礼金1ヶ月 敷金2ヶ月
物件所在地	東京都渋谷区広尾4-1-32
構造他	鉄筋コンクリート造(総戸数99戸)
	地上13階 3階部分 308号室
	専有面積 76.78㎡ 建物完成 2013年7月
物件現況	6月中旬退出予定
必要書類	※入居者全員の住民票
	※連帯保証人の保証人引受承諾書
	※連帯保証人の印鑑証明書
	※法人の場合、登記簿謄本・印鑑証明書
●契約期間は2年(更新可能、更新料は新賃料の1箇月分)	
●図面と現況が相違する場合は現況優先とします	
●火災保険に加入していただきます	
●当社指定の家賃保証会社に入居していただきます (保証料については初回保証料に加え、月次で月額保証料の請求が別途ございます)	
●退出時におけるルームクリーニング費用をご負担していただきます	
●入居時における鍵交換手数料をご負担していただきます	
●審査で入居申込をお断りする場合がありますのでご了承ください	
●審査基準及び審査内容についてはお答えできません	



東京都知事(1)第107725号

株式会社 S - e m i

〒120-0003 東京都足立区東和3-10-10

TEL:03-6761-8784

FAX:03-6740-1058

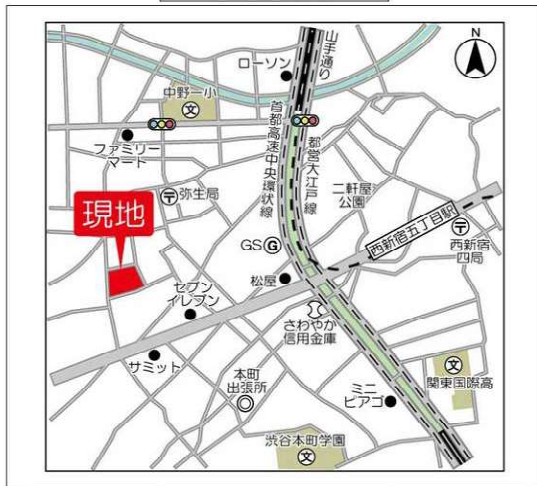
取引態様  
媒介

手数料 負担の割合	貸主	0%	借主	100%
手数料 配分の割合	元付	0%	客付	100%

建物種別	マンション
BLESS中野弥生町	
113号室	2LDK



物件外観図



物件周辺図

★指定保証会社利用必須※一部法人契約除く・敷金積み増し(賃料1ヶ月分)  
 ★ペット飼育可能！(小型犬1匹まで)※飼育時敷金積み増し(賃料1か月分)  
 ★礼金0ヶ月(1年以内解約時賃料の1ヶ月分違約金有)



入居可能日	即入居可	内覧	可
<small>ファミリー向け        保証会社利用必須：一部法人契約にて利用対象外の場合は、敷金1ヶ月積み増し        楽器不可        ペット飼育可：制限有※小型犬1匹まで(敷金1ヶ月積増)        エレベーター        オートロック        パストイレ別        壁掛けエアコン3台</small>			

※消費税法の改定により税率が改定された場合には、変動後の税率により計算する事とします。

賃料	228,000 円	共益費	12,000 円
貸賃条件	敷金 1ヶ月	礼金 0ヶ月	償却金 0円
	更新料 新賃料の1ヶ月分相当額 <small>契約者・入居者専用会員制サービス「リーブル」にご加入いただけます        ※法人契約者対象外(入居者は対象となります) ※登録無料</small>		
契約期間	普通借家 2年		
所在地	東京都中野区弥生町1丁目33-5		
交通	都営大江戸線 西新宿五丁目駅 徒歩8分 東京メトロ丸の内線 中野新橋駅 徒歩9分		
建物	構造・規模 鉄筋コンクリート造 5階建 専有面積 60.27㎡ (18.23坪)		
築年月	2013年12月		
戸数	総戸数 131戸 賃貸戸数 131戸 (住居)		
保証会社	保証会社利用 必須 保証会社名 レジデンシャルパートナーズ <small>保証料:賃料等の40%(最低2万)、月額手数料:賃料等の1%(更新料無)</small> 保証会社利用 必須 保証会社名 オリコフォレントインシュア <small>保証料:賃料等の40%(最低2万)、月次保証料:賃料等の1%(更新料無)</small> 保証会社利用 必須 保証会社名 エルズサポート <small>保証料:賃料等の40%(最低2万)、月次保証料:賃料等の1%(更新料無)</small>		
設備	<共有設備> 宅配BOX,メールボックス,エレベーター,TVモニター付インターホン,オートロック,自転車置場(無料),バイク置場(有料),防犯カメラ,ゴミ置場,管理人有(巡回),敷地内駐車場 <専有設備> ダブルロック,浴室暖房乾燥機,追焚機能,システムキッチン(3ロコンロ),パストイレ別,洋室フローリング,シューズボックス,壁掛けエアコン3台,温水洗浄便座,独立洗面化粧台		
コメント	■保証会社利用必須 ■不可(楽器・事務所・SOHO・登記) ■清掃費借主負担 ■付随設備費用・状況要確認 ■共用廊下私物放置禁止 ■館内細則、しおり、館内規約遵守 ■現況有容 ■新築マンションではない為、ご入居後に修繕を要するケースが御座いますので予めご了承下さい ■解約予告2か月		
回線	CATV対応可,インターネット対応可,電話回線(工事費用発生時は入居者負担)		
初期費用	損害保険料	13,680 円	鍵交換代 33,000 円
ランニング費用	口座振替事務手数料	110 円	
	セーフティ補償料	570 円	
他一時金	清掃費	63,800 円	エアコン清掃費 24,750 円

※図面と現状に相違がある場合は現状優先とします。



東京都知事(1)第107725号

株式会社 S - e m i

〒120-0003 東京都足立区東和3-10-10

TEL:03-6761-8784

FAX:03-6740-1058

取引態様  
 媒介

手数料負担の割合	貸主	0%	借主	100%
手数料配分の割合	元付	0%	客付	100%

# プライムメゾン方南町 - 401号室

## 1LDK 211,000円

丸ノ内線方南支線 方南町 徒歩 4分

管理費15,000円  
礼金なし 敷金5.24万円

京王線(新線含む) 笹塚 徒歩 24分  
丸ノ内線方南支線 中野富士見町 徒歩 13分

所在	東京都中野区弥生町6丁目10-12		
間取詳細	LDK(11.5畳) 洋(5.8畳)		
構造・階建	RC4階/8階建		
専有面積	44.6㎡	建物種別	マンション
築年月	2021年3月	開口向き	南
入居時期	即時	更新料	1ヶ月
損保	要2.43万円2年		
契約期間	普通賃借/フリーレント3ヶ月		
保証会社	加入要(Casa(カーサ)/Casa 初回保証委託手数料:月額賃料等の50% 継続保証料1年毎10,000円)		
駐車場	-		
入居諸条件			
その他費用			
周辺施設	サミットストア和泉店まで489m まいばすけっと中野弥生町5丁目店まで670m ミニストップ南台5丁目店まで330m ファミリーマート方南町駅前店まで324m マツモトキヨシ方南町店まで422m 島忠ホームズ中野本店まで279m		
設備	ガス:都市、バス、トイレ、エアコン、室内洗濯機置場、ガスコンロ3口設置済、バストイレ別、シャワー、追焚、浴室乾燥機、脱衣所、洗面所独立、洗面台、洗浄便座、システムキッチン、グリル、バルコニー、フローリング、全室フローリング、収納1箇所、シューズボックス、ウォークインクローゼット、TVモニター付ドアホン、オートロック、エレベータ、宅配ボックス、集合郵便受け、ゴミ置場、駐輪場、インターネット接続可(ネット使用料不要)、24時間管理		
備考	積水ハウス施工のシャープメゾン☆、3駅利用可、2沿線利用可		



東京都知事(1)第107725号

株式会社 S - e m i

〒120-0003 東京都足立区東和3-10-10

TEL:03-6761-8784

FAX:03-6740-1058

取引態様  
媒介

手数料負担の割合	貸主	0%	借主	100%
手数料配分の割合	元付	0%	客付	100%