

賃貸マンション

南北線「六本木1丁目」駅徒歩4分
日比谷線「神谷町」駅徒歩6分

賃料: ¥600,000

共益費: 込

物件概要

所在地: 東京都港区赤坂1-14-5

構造: SRC造1-5F RC造1F 6-9F

地上9階建て地下2階

竣工: 1999年3月

専有面積: 88.36㎡ (26.7坪)

賃貸条件

敷金: 4ヶ月

礼金: 無

契約期間: 3年 (定期建物賃貸借契約)

火災保険: 要

特記事項

保証会社: 利用不可・連帯保証人必須

ペット不可

電気式クックトップ、ルーフガーデン
ミーティングルーム



アークヒルズエグゼクティブタワー

N213号室1LDK

◆スペイン大使館スウェーデン大使館隣接インターナショナルなエリア◆



東京都知事(1)第107725号

株式会社 S - e m i

〒120-0003 東京都足立区東和3-10-10

TEL:03-6761-8784

FAX:03-6740-1058

取引態様
媒介

手数料 負担の割合	貸主	0%	借主	100%
手数料 配分の割合	元付	0%	客付	100%

名称 **赤坂タワーレジデンス
トップオブザヒル 14F**

物件概要

所在地	東京都港区赤坂2-17-50
交通	東京メトロ千代田線『赤坂』駅徒歩4分 南北線・銀座線『溜池山王』駅徒歩5分
構造	鉄筋コンクリート造地上45階地下3階建
竣工	2008年4月
設備概要	冷暖房・給湯・食洗機・洗濯乾燥機 電子レンジ機能付オープン・ディスポージャー・LD床暖房 全室700V・BS/CS/CATV・フロントサービス・トラサールム

賃貸条件

契約面積	66.13㎡ (20.0坪)
月額賃料	¥420,000.-
敷金/礼金	賃料の2ヶ月分 / 賃料の1ヶ月分
更新料	新賃料の1ヶ月分
火災保険	要 (借家人賠償責任付き保険)
保証会社	利用可
現況/入居	退去済 / 6月中旬予定
備考	ペット不可 駐輪場: 空確認 1台310円/月額 駐車場: 機械式 空確認 普通車4.4万円/ハイルーフ車4.7万円

☆☆充実の共用施設☆☆

- ★トップラウンジ
- ★ゲストルーム
- ★リラクゼーションルーム
- ★24時間有人管理

■賃料■
¥420,000.-
■専有面積■
66.13㎡ (約20坪)
別途バルコニー
11.04㎡



建物外観

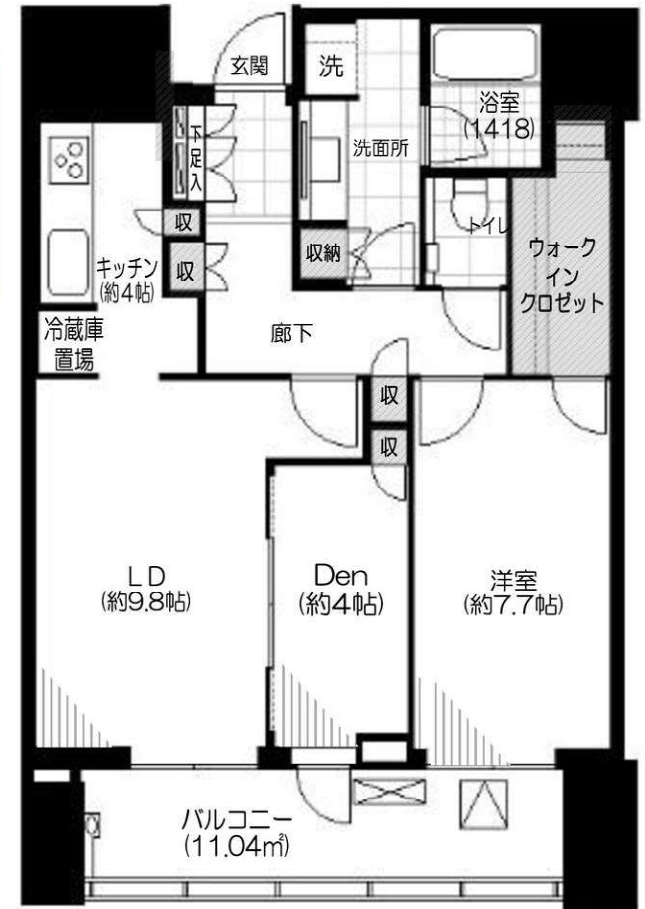
ロビー

リビング

ウォークインクローゼット

キッチン

浴室



*退去時のハウスクリーニングは借主負担とさせていただきます。

*この図面は概要紹介です。図面と現況が異なる場合は現況優先となります。*和英図面ございます。

*ご成約の際は仲介手数料として賃料の1ヶ月分に消費税を足した相当額を申し受けます。

*一例) 保証会社宅建ブレインズ 利用料金: 月額賃料+管理費の50~100% (1年間) 50%プランの場合、保証開始日の翌年から年間保証委託料: 毎年1万円



東京都知事(1)第107725号

株式会社 S - e m i

〒120-0003 東京都足立区東和3-10-10

TEL:03-6761-8784

FAX:03-6740-1058

取引態様
媒介

手数料負担の割合	貸主	0%	借主	100%
手数料配分の割合	元付	0%	客付	100%

賃貸
マンション

カーサスフレンドィッド麻布十番 | 1101号室

南北線 麻布十番駅 徒歩4分
都営大江戸線 麻布十番駅 徒歩4分

保険料は20,000円～（2年）

賃料	380,000円/月	共益費	20,000円/月
敷金	1ヶ月	礼金	0ヶ月
		更新料	1ヶ月
所在地	港区麻布十番3丁目7-12		
間取	2LDK	専有面積	57.01㎡
		竣工年月	2019年2月
方位	西	駐車場	無
		総戸数	—
構造規模	鉄筋コンクリート造13階建 / 11階		

注意事項 ペット不可 / 楽器不可 / 事務所不可

設備 エアコン/室内洗濯機置場/バス・トイレ別/追焚機能/浴室乾燥機
システムキッチン/バルコニー/フローリング/オートロック/エレベーター
宅配ボックス/バイク置き場あり/BSアンテナ/CSアンテナ/管理人(日勤)
IHコンロ

備考 管理:通勤
フリーレント2ヶ月/礼金0ヶ月
※1年未満解約ペナルティ有、違約金は賃料+管理費の2ヶ月分
保証会社利用必須 (Casalは自振不可(振込)、OFIのみ自振可)

鍵交換手数料 22,000円

室内清掃費用 75,253円

契約期間 普通借 2年 / フリーレント2ヶ月

保証会社加入必須

■オリコフォレントインシュア
初回保証料:50% / 更新保証料:2年目以降 10,000円/年
※Casalは自振不可(振込)、OFIのみ自振可

フリーレント2ヶ月

礼金 0ヶ月

1年未満解約ペナルティ有、違約金は賃料+管理費の2ヶ月分



※原則賃貸保証会社との契約が必要です
※図面と現状が異なる場合は現況優先といたします。

内見可



東京都知事(1)第107725号

株式会社 S - e m i

〒120-0003 東京都足立区東和3-10-10

TEL:03-6761-8784

FAX:03-6740-1058

取引態様
媒介

手数料 負担の割合	貸主	0%	借主	100%
手数料 配分の割合	元付	0%	客付	100%

Haluwa芝公園 1501

物件種別	間取り	賃料	管理費等
マンション	1LDK	244,000円	15,000円

礼金0ヶ月!フリーレント2ヶ月!ペット相談可!東京タワービュー一望!

敷金/保証金	244,000円	礼金/権利金	0円
敷引/償却金	0円	更新料	1ヶ月(新賃料)
更新事務手数料			
その他費用	[一時金] 初回鍵交換費(税込): 22,000円		
物件所在地	東京都港区芝2丁目29-8		
交通	都営三田線 三田駅 徒歩6分 都営三田線 芝公園駅 徒歩7分 山手線 田町駅 徒歩10分		
間取り詳細			
構造	鉄筋コンクリート 15階 / 15階建		
面積	53.14㎡	向き	西
築年月	2015年12月	契約期間	普通借家契約 2年
退去日		入居時期	2022年7月下旬
駐車場			
設備	エレベーター, 宅配BOX		
入居諸条件	ペット可, 楽器使用不可, 事務所不可, 法人可		
損害保険	要 Chubb損害保険株式会社(貸主指定) 19,000円(2年)		
保証会社			
備考	※本広告の契約条件)2021年6月末迄の契約開始限る※1年未満解約時、FR相当分違約金有※保証会社(OFI初回50%)必須(大手法人は除く)大手法人は敷2※借家人賠償責任保険を付帯した火災保険にご加入いただきます。※ペット相談(小型犬or猫のどちらか一匹に限る・敷金1ヶ月追加)※退去時室内クリーニング、エアコン洗浄(貸主指定業者)費用は借主様の負担となります。※東京都暴力団排除条例に基づき、暴力団員等、反社会勢力または関係者の申込・ご入居は、お断りいたします。		

外観



その他



【Z21B5第3286号】



※図面と異なる場合は現況を優先となります。



東京都知事(1)第107725号

株式会社 S - e m i

〒120-0003 東京都足立区東和3-10-10

TEL:03-6761-8784

FAX:03-6740-1058

取引態様	手数料負担の割合	貸主	0%	借主	100%
媒介	手数料配分の割合	元付	0%	客付	100%

GLOBAL FRONT TOWER

グローバルフロントタワー

山手線
都営三田線
ゆりかもめ線

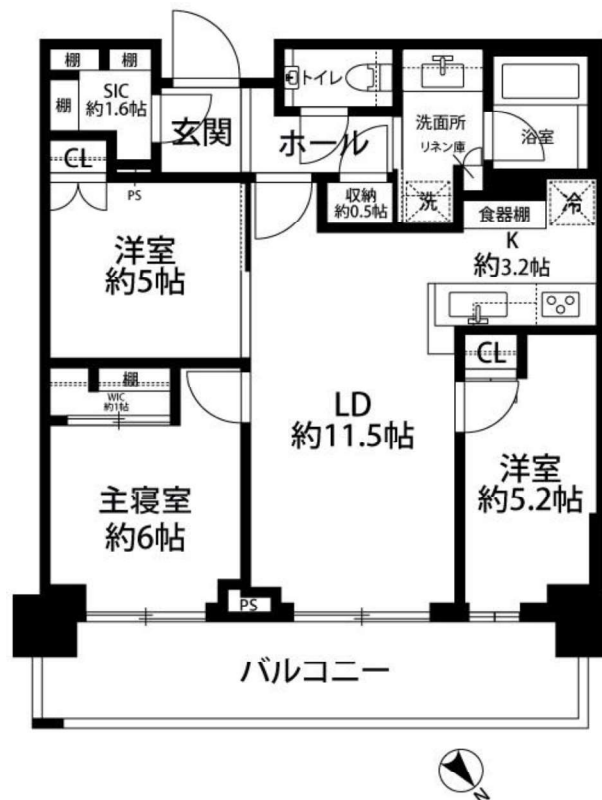
田町駅
三田駅
日の出駅

10分
10分
8分



■おすすめポイント■

充実の共用施設♪収納(0.5帖)SIC(1.6帖)TR(0.9帖)♪
883邸の大規模分譲タワーマンション。共用部分はホテルライク
な内廊下設計、高級感溢れるタワーマンションです。
19階部分、東京タワー・東京湾を望む眺望！！(※天候による)
設備面&収納面整っています。ペット飼育相談♪



所在地	港区芝浦1-6-41
所在階	19階部分
間取	3LDK
専有面積	70.35㎡(バルコニー12.76㎡)

賃料	340,000	円
管理費	10,000	円

敷金	2ヶ月
礼金	1ヶ月
保証金	なし
構造	鉄筋コンクリート造 地上34階建

所在階	19階部分
築年数	2015年9月
内見	可能
入居	即日
契約期間	2年間
更新料	新賃料の1ヶ月

保険	要加入
保証会社	利用可能
駐車場	要確認 (月額40,000円~43,500円)
駐輪場	要確認 (月額100円~300円)
バイク置場	要確認 (月額1,000円~2,001円)
ペット飼育	相談(敷金1ヵ月追加)

設備	◆SIC◆浄水器◆デイスーパー ◆オートバス◆床暖房(LD)◆浴室乾燥機
特徴	◇免震構造タワーマンション ◇トランクルーム無償(1.48㎡) ◇敷地内に保育園 コンビニあり

※図面と相違する場合は相違を優先とします

【共用施設】※一部有償

- ・コンシェルジュサービス(1階)
- ・集会所(1階)
- ・カンファレンスコーナー(2階)
- ・キッズコーナー (2階)
- ・スタディールーム(2階)
- ・フォレストジム(2階)
- ・ゲストルーム(29階)
- ・パーティサロン(29階)



東京都知事(1)第107725号

株式会社 S - e m i

〒120-0003 東京都足立区東和3-10-10

TEL:03-6761-8784

FAX:03-6740-1058

取引態様
媒介

手数料 負担の割合	貸主	0%	借主	100%
手数料 配分の割合	元付	0%	客付	100%



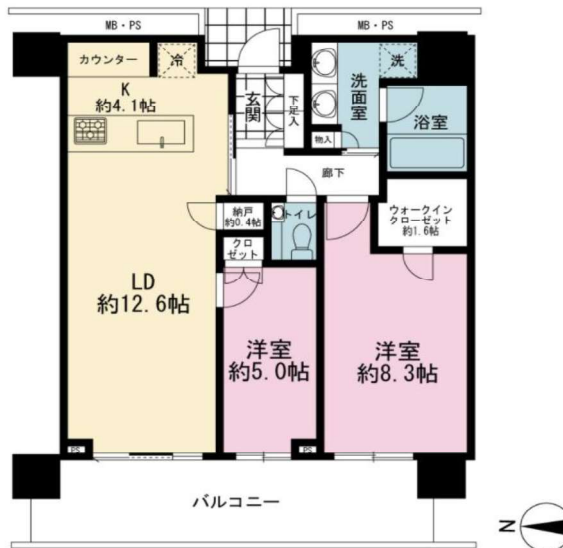
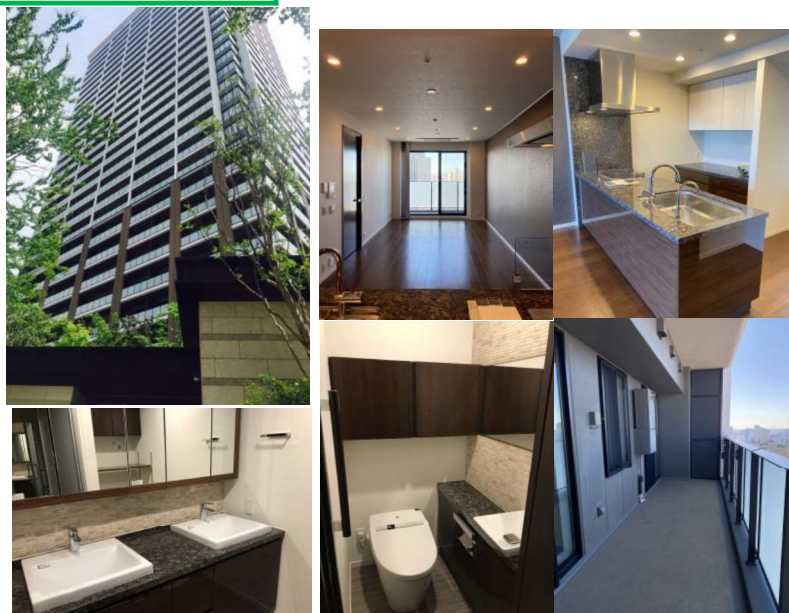
白金台

賃料 **450,000** 円
管理費 0 円

グランドメゾン白金の杜ザ・タワー

郵便番号 **2607**

※転貸・民泊運用不可※



<申込時必要書類>

- 個人契約: 契約者と入居者全員の顔付き身分証明書・保険証 契約者の収入証明書
 - 法人契約: 会社謄本・決算書2期分・入居者全員の顔付き身分証明書・保険証
- ※審査状況により別途追加書類が発生する場合があります。

<契約時必要書類>

- 個人契約: 契約者と入居者全員の住民票・顔写真身分証明書
 - 法人契約: 入居者全員の住民票・顔写真身分証明書
- ※審査状況により別途追加書類が発生する場合があります。

※申込みについては、保証会社をご利用頂きます。
保証会社をご利用の際は保証委託契約を締結していただきます。(※要審査)

※建物内の設備または図面、方位が現況と異なる場合は、現況を優先と致します。

物件種目	マンション		
最寄駅	白金台		
間取	2LDK+WIC+N		
賃貸条件	賃料	450,000	円
	管理費	0	円
	敷金 1ヵ月 礼金 1ヵ月		
住所	東京都港区白金 6-16-25		
交通	東京メトロ南北線「白金台」駅 徒歩10分		
	東京メトロ日比谷線「広尾」駅 徒歩13分		
	JR山手線「恵比寿」駅 徒歩15分		
建物	構造規模	鉄筋コンクリート造陸屋根 地下1階付き30階建	
	専有面積	67.93㎡	
	バルコニー	バルコニー 14.13㎡	
築年月	2015年5月	契約期間	定期借家契約5年
現況	空室	再契約	相談可能
設備・特長	オートロック・エレベーター・宅配ボックス・各階ゴミステーション・システムキッチン・3ロコンロ・洗面所独立・洗面2ポウル・ウォークインクローゼット・シューズボックス・納戸		
保証会社	加入必須	日本セーフティー等	総賃料の50%、年更新10,000円
火災保険	加入必須	期間:2年間	金額:24,100円
総戸数	334戸		
備考	※ペット飼育不可 ※室内禁煙 ※民泊運用不可 ※転貸不可		
	※海外居住者物件 ※マスターリース相談可能 ※退去時のハウスクリーニング、エアコン洗浄、畳表替え、襖、障子の張替え費用は、借主様の負担とさせていただきます。		
	※鍵交換希望の場合、借主様の費用負担となります。(貸主指定業者による) ※駐輪場等の確認は防災センターへお問合せください。 防災センター:03-5793-1557		
※契約開始日より1年未満で解約の場合、賃料1ヵ月分相当額の違約金あり 広告有効期限:2022年8月31日			



東京都知事(1)第107725号

株式会社 S-em i

〒120-0003 東京都足立区東和3-10-10

TEL:03-6761-8784

FAX:03-6740-1058

取引態様

媒介

手数料 負担の割合	貸主	0%	借主	100%
手数料 配分の割合	元付	0%	客付	100%

保険料は20,000円～（2年）

賃料	421,000円/月	共益費	21,000円/月
敷金	1ヶ月	礼金	0ヶ月
		更新料	1ヶ月
所在地	港区白金台5丁目5-4		
間取	2LDK	専有面積	67.83㎡
		竣工年月	2020年7月
方位	東	駐車場	無
		総戸数	—
構造規模	鉄筋コンクリート造14階建 / 11階		

注意事項 ペット不可 / 楽器不可 / 事務所不可

設備 エアコン/床暖房/室内洗濯機置場/バス・トイレ別/追焚機能/浴室乾燥機
システムキッチン/バルコニー/フローリング/オートロック/エレベーター
宅配ボックス/BSアンテナ/CSアンテナ/管理人(日勤)

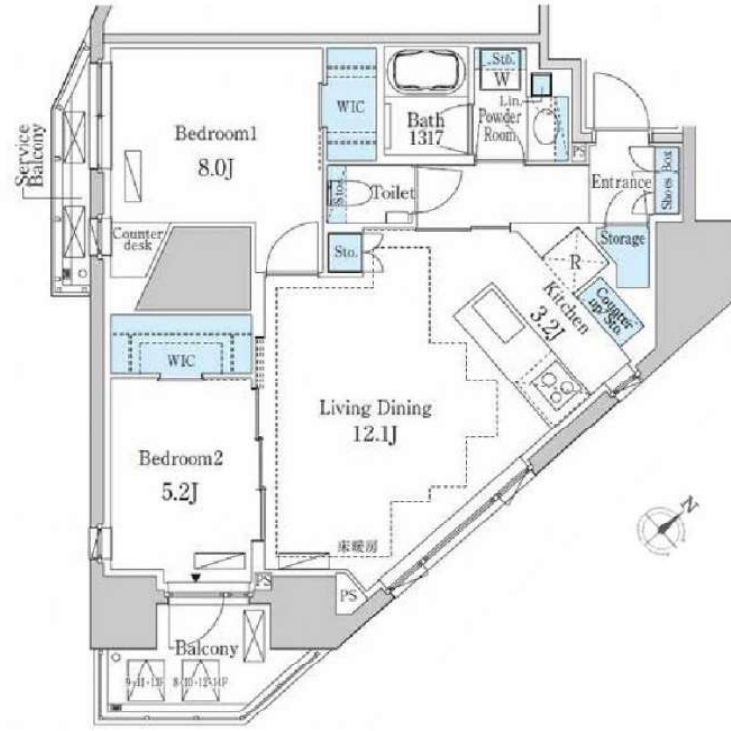
備考 管理:通勤
フリーレント2ヶ月/礼金0ヶ月
※1年未満解約ペナルティ有、違約金は賃料+管理費の2ヶ月分
保証会社利用必須 (Casaiは自振不可(振込)、OFIのみ自振可)

鍵交換手数料 22,000円 室内清掃費用 89,535円

契約期間 普通借 2年 / フリーレント2ヶ月

保証会社加入必須 ■オリコフォレントインシュア
初回保証料:50% / 更新保証料:2年目以降 10,000円/年
※Casaiは自振不可(振込)、OFIのみ自振可


フリーレント2ヶ月
礼金 0ヶ月
1年未満解約ペナルティ有、違約金は賃料+管理費の2ヶ月分



内見可



※原則賃貸保証会社との契約が必要です
※図面と現状が異なる場合は現況優先といたします。
※法人契約で保証会社のご利用がない場合、敷金2ヶ月となります。



東京都知事(1)第107725号
株式会社 S - e m i

〒120-0003 東京都足立区東和3-10-10
TEL:03-6761-8784
FAX:03-6740-1058

取引態様
媒介

手数料 負担の割合	貸主	0%	借主	100%
手数料 配分の割合	元付	0%	客付	100%

建物種別	マンション
浜松町スクエア studio	
1504号室	3LDK

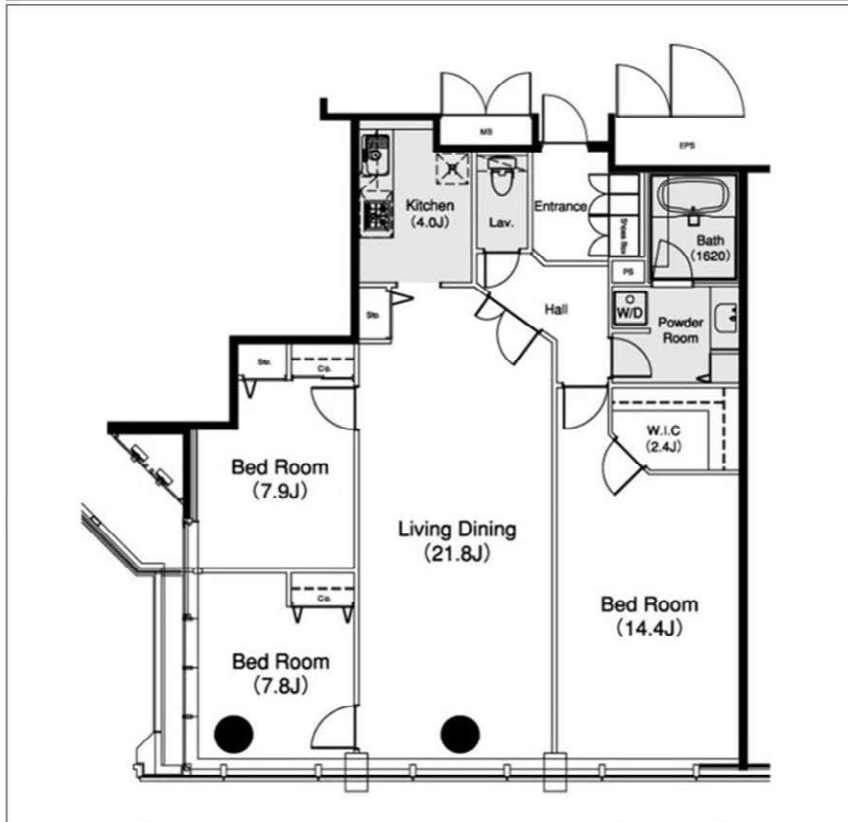


物件外観図



物件周辺図

■JR山手線 浜松町駅 徒歩1分！！
指定保証会社利用時のみ敷金1ヶ月



入居可能日	2022年06月下旬 (工事の進捗等により変更有)	内覧	可
-------	---------------------------	----	---

TVモニター付インターホン
システムキッチン(3ロココンロ)
浴室暖房乾燥機
バス別別
洗濯防水パン
床暖房
ウォークインクローゼット
壁掛けエアコン一式

※消費税法の改定により税率が改定された場合には、変動後の税率により計算する事とします。

賃料	528,000 円	共益費	0 円
貸貸条件	敷金 1ヶ月	礼金 1ヶ月	償却金 0 円
契約者・入居者専用会員制サービス「リーブル」にご加入いただきます ※法人契約者対象外(入居者は対象となります) ※登録無料			

契約期間	定期借家 2年0ヶ月
所在地	東京都港区浜松町1丁目30-5
交通	JR山手線 浜松町駅 徒歩1分 東京モノレール 浜松町駅 徒歩1分
建物	構造・規模 鉄骨鉄筋コンクリート・鉄骨造 地上20階 地下1階建 専有面積 115.22㎡ (34.85坪)
築年月	2004年09月
戸数	総戸数 55戸 賃貸戸数 55戸 (住居)

保証会社	保証会社利用 任意 保証会社名 レジデンシャルパートナーズ 保証料:賃料等の40%(最低2万)、月額手数料:賃料等の1%(更新料無)
	保証会社利用 任意 保証会社名 オリコフォレントインシュア 保証料:賃料等の40%(最低2万)、月次保証料:賃料等の1%(更新料無)
	保証会社利用 任意 保証会社名 エルズサポート 保証料:賃料等の40%(最低2万)、月次保証料:賃料等の1%(更新料無)

設備	<共有設備> 宅配BOX,メールボックス,エレベーター,TVモニター付インターホン,オートロック,トランクルーム(有料),自転車置場(無料),ゴミ置場,管理人有(日勤)
	<専有設備> ダブルロック,ティンブルキー,浴室暖房乾燥機,フルオートバス,システムキッチン(3ロココンロ),バスタイル別,グリル,全室フローリング,床暖房,天カエアコン2台,温水洗浄便座

コメント
入居中退去時修繕特約有・自転車置場登録制(空き無し)・ネット:フレッツ光ネクスト 東京電力との契約は、通常の電灯契約の他にエアコンの動力として低圧電力契約が必要です(料金等詳細については東京電力へ確認願います)

回線	BS対応可,CS対応可,インターネット対応可
初期費用	損害保険料 14,110 円 鍵交換代 22,000 円

ランニング費用	
---------	--

他一時金	清掃費 118,250 円 エアコン清掃費
------	-----------------------

※図面と現状に相違がある場合は現状優先とします。



東京都知事(1)第107725号

株式会社 S - e m i

〒120-0003 東京都足立区東和3-10-10

TEL:03-6761-8784

FAX:03-6740-1058

取引態様
媒介

手数料負担の割合	貸主	0%	借主	100%
手数料配分の割合	元付	0%	客付	100%

賃貸マンション

都営大江戸線『赤羽橋』駅徒歩3分
南北線『麻布十番』駅徒歩10分

東麻布アパートメント

○各戸1台駐輪場（無料） ○トランクルーム（無料）

○ペット飼育(猫・小型犬：1匹)相談可能

【広告費】

100%

【物件概要】

所在地 東京都港区東麻布1-23-3
構造 鉄骨鉄筋コンクリート造 11階建
竣工年月 平成17年12月築（2005年）

【賃貸条件】

礼金1ヶ月
敷金1ヶ月（契約締結時全額償却）
管理費 5,000円
契約期間2年間（定期借家）
火災保険加入18,000円～[2年間]

【設備】

ガスコンロ2口、給湯、フローリング、エアコン
洗濯乾燥機、モニター付インターホン
オートロック、エレベーター、宅配BOX
光ファイバーインターネット（有料）
鍵交換費用：22,000円（税込）
駐車場（月額：55,000円税込）No.1空

【申込】

保証会社エルズサポート利用必須
[賃料+管理費の50%]
更新時1年毎10,000円
毎月引落手数料330円（消費税込）
*申込時：身分証明書

1号室（2～8階）



902・1002号室



部屋番号	賃料	広さ	入居状況
401号室	130,000円	31.14㎡	(即日入居可)
902号室	260,000円	51.90㎡	(即日入居可)
① 1002号室	262,000円	51.90㎡	(即日入居可)

※図面は租税公課等に基づき作成したもので、実際とは異なる場合があります。



東京都知事(1)第107725号

株式会社 S-em i

〒120-0003 東京都足立区東和3-10-10

TEL:03-6761-8784

FAX:03-6740-1058

取引態様
媒介

手数料 負担の割合	貸主	0%	借主	100%
手数料 配分の割合	元付	0%	客付	100%

賃貸
マンション

【バルコニーから東京タワーが望めます】
賃料 (月額) **500,000** 円
管理費等 円 その他 円

交通

都営大江戸線

麻布十番 駅

徒歩 3 分

名称

【定期借家4年】
パークコート麻布十番ザタワー
(19 階 19F 号室)

東京メトロ南北線麻布十番駅 徒歩3分



地上36階建 タワーマンション
パークコート麻布十番 ザ・タ

■三井不動産レジデンシャル 旧分譲
■19階北向き住居 東京タワービュー

2LDK

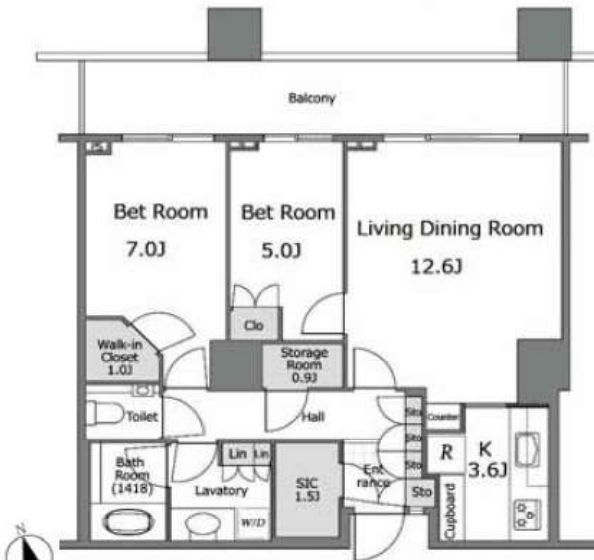


【眺望】



【2階 ロビー】

- ★ペット飼育相談(管理規約による制限有)
- ★ワイドスパン設計
- LD・各洋室がバルコニーに面しています
- ★ジム、スカイラウンジ、ゲストーム等の共用設備有り



■19階【2LDK 69.42㎡】

【共用設備】

- コンシェルジュ ■宅配ボックス
- スカイラウンジ ■ゲストルーム
- フィットネスジム ■ヒーリングルーム
- キッチンスタジオ ■駐輪場

【専有設備】

- エアコン3基 ■リビングに床暖房
- システムキッチン
- デイスーパー、食洗機、浄水器
- ドラム式洗濯機
- 追い焚き機能、浴室乾燥

※(退去時借主が負担する費用)借主は明渡し後、貸主が指定する業者により行う本物件全体の通常清掃の費用を負担するものとする。負担額は賃貸借面積が28㎡以下の場合一律30,800円(消費税込)、28㎡超の場合は賃貸借面積(㎡)×1,100円(消費税込)
※(賃料および管理費等の引落し)借主は自動口座振替方式により、賃料および管理費等を支払う場合、口座振替事務手数料として、110円(消費税込)を賃料と合算の上、支払うものとする。
※■保証会社原則加入※初回保証料:賃料等の40%~(最低2万円)、月額保証料:月額引落金額×1%
※本物件の成約時に、仲介手数料(賃料の1.1ヶ月(消費税込))がかかります。
※このハウジングマップは概要紹介図です。図面と現況が異なる場合は現況優先となります。

【保証会社原則加入】

- 大手法人契約などは応相談
- (否加入時は敷金2ヵ月)

備考 ペット 可 小型犬・猫のみ 有(日動) 入居可能日 2022年6月30日以降 管理規約・使用細則等 有 ※ 本物件は東急住宅リースによる連絡取次・収納代行対象物件です。

(住居表示)
所在 東京都港区三田1丁目7-1



礼金	1ヶ月 (500,000 円)	保証金	— ヶ月 (——— 円)
敷金	1ヶ月 (500,000 円)	補填	無

賃貸借契約の種類	定期建物賃貸借契約				
契約期間	4年間	更新	不可	再契約	未定(相談)
入居者条件	法人 (可)	個人 (可)	入居人員 (——— 名)		
用途	住居				
火災保険料	有 14,110 円~借家人賠償・個人賠償・修理費用特約付/期間2年更新時再加入				
面積	69.42 ㎡(20.99 坪)	敷地面積	— ㎡(——— 坪)		
バルコニー	13.71 ㎡(4.14 坪)	専用庭	— ㎡(——— 坪)		
間取り	LD:12.6畳、K:3.6畳、洋:7畳、洋:5畳				
構造	鉄筋コンクリート造地下1階付36階建				
建築	2010年5月	増・改築			

ガスコンロ3口付/BT別/洗面所(独立)/洗濯機置場(室内)/トイレ(専用)/トイレ形態(水洗)/トイレ(温水洗浄機能)/浴室(専用)/浴室形態(ユニット)/追焚機能/浴室乾燥機/台所(専用)/システムキッチン/デイスーパー/ウォークインクローゼット/水道(公営)/汚水(公共下水)/雑排水(公共下水)/ガス(都市ガス)/給湯あり/給湯(ガス)/給湯形態(戸別給湯)/フローリング(全居室)/オートロック/TVモニター付インターフォン/冷暖房(個別)/冷暖房あり/冷暖房(3基)/冷暖房(全室)/床暖房/CSTV(利用料借主負担)/エレベーター/宅配ボックス/駐輪場(利用料借主負担)

- <借主負担となる費用>
- 退去時:ハウスクリーニング
 - 浄水器のカートリッジ交換費用
 - 本物件の成約時に、仲介手数料(賃料の1.1ヶ月 消費税含む)がかかります。
 - 共用設備利用料
 - ペット飼育時:敷金2ヵ月 退去時に1ヵ月分償却(ハウスクリーニング費用含む)
 - 小型犬・猫 2匹まで
 - <貸主が機能保証しない設備>
 - カーテン ●照明器具

【室内禁煙】

- バルコニーを含む

駐車場 無 駐車場の賃貸は不可



東京都知事(1)第107725号

株式会社 S - e m i

〒120-0003 東京都足立区東和3-10-10

TEL:03-6761-8784

FAX:03-6740-1058

取引態様
媒介

手数料負担の割合	貸主	0%	借主	100%
手数料配分の割合	元付	0%	客付	100%

賃貸

マンション

【ペット飼育相談】

賃料
(月額)
管理費等

230,000 円

円 その他 円

交通

東京メトロ南北線

白金高輪 駅

徒歩 5 分

名称

パークホームズ白金高輪
アーバンレジデンス

(4 階 号室)

都営三田線白金高輪駅 徒歩5分



建物外観

■三井不動産 旧分譲の賃貸物件
■小型犬・猫 ペット飼育相談可

1LDK



★バルコニーからの眺望

- ★桜田通から1本入った立地の為 静かな環境です
- ★バルコニーからの眺望は抜けてます
- ★ペット飼育相談可
- ・小型犬・猫1匹まで
- ・飼育時敷金3か月、1か月分の償却あり

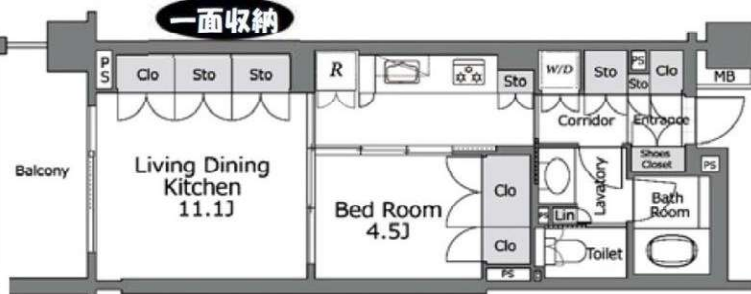


一面収納

- 【共用設備】
- オートロック ■管理人(日勤)
 - 宅配ボックス ■内廊下
- 【専有設備】
- エアコン1基(LD) ■床暖房(LD)
 - システムキッチン 3口ガスコンロ
 - 独立洗面台 ■洗浄機能付き便座
 - 追い焚き機能、浴室乾燥



★リビングダイニング



■4階【1LDK45.06㎡】

※(原状回復)借主は退去時に貸主指定の専門業者にて、全体的なハウスクリーニング(水まわりを含む)を行い、その費用を負担するものとする。
 ※■保証会社加入要※初回保証料:賃料等の0.5ヶ月(最低2万円)、継続保証料:1.2万円/年
 ※本物件の成約時に、仲介手数料(賃料の1.1ヶ月(消費税込))がかかります。
 ※このハウジングマップは概要紹介図です。図面と現況が異なる場合は現況優先となります。

●【室内禁煙】 ●【保証会社原則加入】
 ●バルコニーを含む ●大手法人契約などは応相談

備考	ペット	可	小型犬・猫 1匹まで	ピアノ	可	管理規約・使用細則等	有	※ 本物件は東急リパブルによる24時間設備故障取次対象物件です。
	管理人	日勤	入居可能日			即		

(住居表示)

東京都港区三田5丁目13-8



礼 金	1ヶ月 (230,000 円)	保証金	— ヶ月 (— 円)
敷 金	2ヶ月 (460,000 円)	補 填	無

賃貸借契約の種類	普通賃貸借契約		
契約期間	2年	更新	可
更新料	有(新賃料の1ヶ月)		
入居者条件	法人 (可)	個人 (可)	入居人員 (— 名)
用 途	住居		
火災保険料	有 15,440 円~借家人賠償・個人賠償・修理費用特約付/期間2年更新時再加入		
面 積	45.06 ㎡(13.63 坪)	敷地面積	2,071.96 ㎡(626.76 坪)
バルコニー	7.22 ㎡(2.18 坪)	専用庭	— ㎡(— 坪)
間 取 り	LDK:11.7畳、洋:4.5畳		
構 造	鉄筋コンクリート造8階建		
建 築	2005年3月	増・改築	

BT別/洗面所(独立)/洗濯機置場(室内)/トイレ(専用)/台所(専用)/システムキッチン/水道(公営)/汚水(公共下水)/雑排水(公共下水)/給湯あり/給湯(ガス)/フローリング(全居室)/オートロック/TVモニター付インターフォン/冷暖房あり/冷暖房(1基)/床暖房/エレベーター/宅配ボックス/駐輪場(利用料借主負担)

<借主負担となる費用>

- 退去時:ハウスクリーニング
- 本物件の成約時に、仲介手数料(賃料の1.1ヶ月 消費税含む)がかかります。
- 浄水器のカートリッジ交換費用

<貸主が機能保証しない設備>

- 照明器具

駐車場	
-----	--



東京都知事(1)第107725号

株式会社 S - e m i

〒120-0003 東京都足立区東和3-10-10

TEL:03-6761-8784

FAX:03-6740-1058

取引態様
媒介

手数料 負担の割合	貸主	0%	借主	100%
手数料 配分の割合	元付	0%	客付	100%

レジディアタワー中目黒 1001

物件種別	間取り	賃料	管理費等
マンション	1LDK	285,000円	15,000円

ペット相談可!2021年1月大規模改修工事完了済!
■東急東横線「中目黒」駅徒歩3分

敷金/保証金	285,000円	礼金/権利金	285,000円
敷引/償却金	0円	更新料	1ヶ月(新賃料)
更新事務手数料			
その他費用	[一時金] 初回鍵交換費(税込): 29,700円, 入居者限定会員サービス会費/2年(税込): 11,000円 [月次費用] インターネット使用料(税込): 1,650円		
物件所在地	東京都目黒区上目黒2丁目15-1		
交通	東急東横線 中目黒駅 徒歩3分 東京メトロ日比谷線 中目黒駅 徒歩3分 山手線 恵比寿駅 徒歩18分		
間取り詳細	10階: LD 12.80畳, 洋室 8.00畳, K 3.00畳		
構造	鉄筋コンクリート 10階 / 19階建		
面積	53.21㎡	向き	南西
築年月	2007年4月	契約期間	普通借家契約 2年
退去日		入居時期	2022年8月下旬
駐車場			
設備	TVインターホン, エアコン, オートロック, ガスコンロ, ガスコンロ設置済, クローゼット, システムキッチン, ダブルロック, バストイレ別, フローリング, 温水洗浄便座, 給湯, 室内洗濯機置場, 洗面台, 浴室乾燥, エレベーター, 宅配BOX, 防犯カメラ, 敷地内ゴミ置き場, メールボックス		
入居諸条件	ペット可, 楽器使用不可, 事務所不可, 法人可		
損害保険	要 東京海上ミレア少額短期保険(※貸主指定 19,000円(2年))		
保証会社			
備考	※本広告の契約条件)2022年6月末迄契約開始に限る※1年未満解約時、賃料1ヶ月分の違約金有り※敷金1ヶ月(大手法人契約の場合は2ヶ月)※保証会社必須【IRSorOFI】IRS:初回40%/OFI初回50%(その他月額や年間費用有)※エポス相談可※ペット(小型犬or猫どちらか一匹+敷1)※駐輪場使用料(初回のみ):3,300円(税込)※機械式P月額:44,000円(税込)敷1		

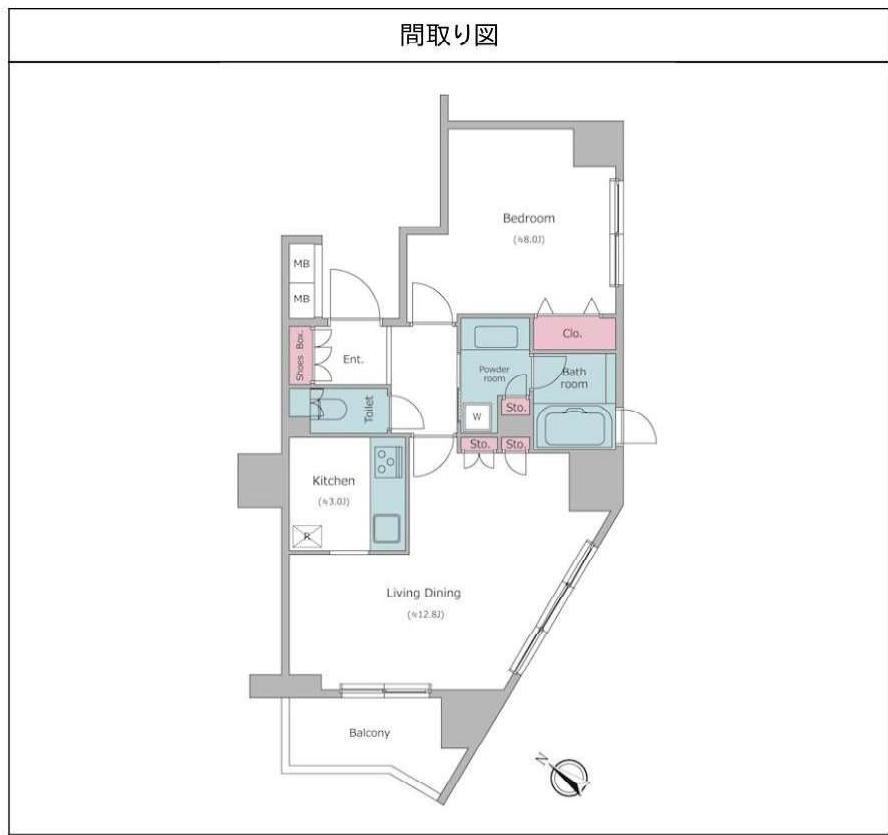
外観



その他



※図面と実状が異なる場合は相違を優先といたします





東京都知事(1)第107725号

株式会社 S - e m i

〒120-0003 東京都足立区東和3-10-10

TEL:03-6761-8784

FAX:03-6740-1058

取引態様

媒介

手数料負担の割合	貸主	0%	借主	100%
手数料配分の割合	元付	0%	客付	100%

レジディアタワー中目黒 0201

物件種別	間取り	賃料	管理費等
マンション	1LDK	265,000円	15,000円

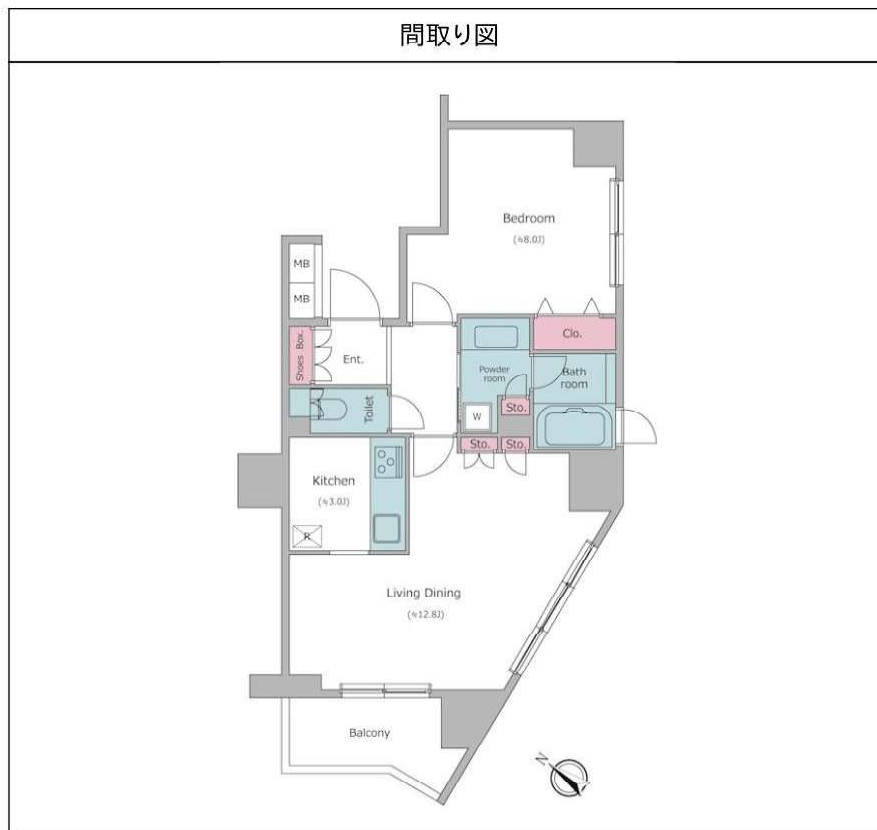
ペット相談可!2021年1月大規模改修工事完了済!
■東急東横線「中目黒」駅徒歩3分

敷金/保証金	265,000円	礼金/権利金	265,000円
敷引/償却金	0円	更新料	1ヶ月(新賃料)
更新事務手数料			
その他費用	[一時金] 初回鍵交換費(税込): 29,700円, 入居者限定会員サービス会費/2年(税込): 11,000円 [月次費用] インターネット使用料(税込): 1,650円		
物件所在地	東京都目黒区上目黒2丁目15-1		
交通	東急東横線 中目黒駅 徒歩3分 東京メトロ日比谷線 中目黒駅 徒歩3分 山手線 恵比寿駅 徒歩18分		
間取り詳細	2階: LD 12.80畳, 洋室 8.00畳, K 3.00畳		
構造	鉄筋コンクリート 2階 / 19階建		
面積	53.21㎡	向き	南西
築年月	2007年4月	契約期間	普通借家契約 2年
退去日		入居時期	2022年7月下旬
駐車場			
設備	TVインターホン, エアコン, オートロック, ガスコンロ, ガスコンロ設置済, クローゼット, システムキッチン, ダブルロック, バスト・トイレ別, フローリング, 温水洗浄便座, 給湯, 室内洗濯機置場, 洗面台, 浴室乾燥, エレベーター, 宅配BOX, 防犯カメラ, 敷地内ゴミ置き場, メールボックス		
入居諸条件	ペット可, 楽器使用不可, 事務所不可, 法人可		
損害保険	要 東京海上ミレア少額短期保険(※貸主指定 19,000円(2年))		
保証会社			
備考	※本広告の契約条件)2022年6月末迄契約開始に限る※1年未満解約時、賃料1ヶ月分の違約金有り※敷金1ヶ月(大手法人契約の場合は2ヶ月)※保証会社必須【IRSorOFI】IRS:初回40%/OFI初回50%(その他月額や年間費用有)※エボス相談可※ペット(小型犬or猫どちらか一匹+敷1)※駐車場使用料(初回のみ):3,300円(税込)※機械式P月額:44,000円(税込)敷1		

外観



その他

※図面と実物の色相は多少異なる場合があります



東京都知事(1)第107725号

株式会社 S - e m i

〒120-0003 東京都足立区東和3-10-10

TEL:03-6761-8784

FAX:03-6740-1058

取引態様
媒介

手数料 負担の割合	貸主	0%	借主	100%
手数料 配分の割合	元付	0%	客付	100%

レジディア祐天寺 0419

物件種別	間取り	賃料	管理費等
マンション	2LDK	267,000円	15,000円

1階にナチュラルローソン有り!

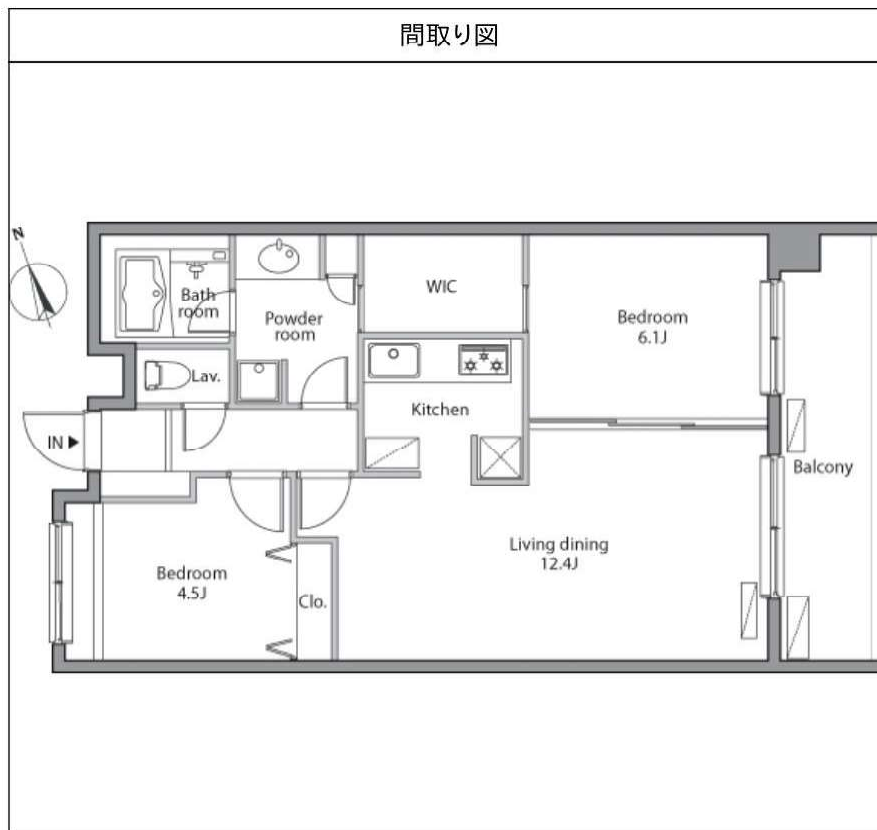
敷金/保証金	267,000円	礼金/権利金	267,000円
敷引/償却金	0円	更新料	1ヶ月(新賃料)
更新事務手数料			
その他費用	[一時金] 初回鍵交換費(税込): 19,800円, 入居者限定会員サービス会費/2年(税込): 11,000円 [月次費用] インターネット使用料(税込): 1,650円		
物件所在地	東京都目黒区中目黒5丁目27-18		
交通	東急東横線 祐天寺駅 徒歩5分 東急東横線 中目黒駅 徒歩13分 東京メトロ日比谷線 中目黒駅 徒歩13分		
間取り詳細	4階: LD 12.40畳, 洋室 6.10畳, 洋室 4.50畳		
構造	鉄筋コンクリート 4階 / 7階建		
面積	60.37㎡	向き	東
築年月	2006年9月	契約期間	普通借家契約 2年
退去日		入居時期	2022年8月下旬
駐車場			
設備	オートロック, ダブルロック, TVインターホン, エアコン, システムキッチン, ガスコンロ, 給湯, フローリング, 室内洗濯機置場, クローゼット, バス・トイレ別, 追い焚き風呂, 浴室乾燥, 温水洗浄便座, 洗面台, ガスコンロ設置済, 宅配BOX, 防犯カメラ, エレベーター2基, 敷地内ゴミ置き場		
入居諸条件	ペット可, 楽器使用不可, 事務所不可, 法人可		
損害保険	要 東京海上ミレア少額短期保険(株)※貸主指定 19,000円(2年)		
保証会社			
備考	※本広告の契約条件)2022年6月末迄の契約開始に限る※1年未満解約時、賃料1ヶ月分の違約金有り※敷金1ヶ月分(大手法人契約の場合は2ヶ月)※保証会社必須(IRSorOFI) IRS:初回40%/OFI初回50%(その他月額や年間費用有)※エゴス相談※ペット相談(小型犬or猫のどちらか一匹に限る・敷金1ヶ月追加)※駐車場空無し※2021年12月~2022年6月(予定)まで大規模修繕工事を実施予定。		

外観



その他





※図面と異なる場合は現況を優先となります。



東京都知事(1)第107725号

株式会社 S - e m i

〒120-0003 東京都足立区東和3-10-10

TEL:03-6761-8784

FAX:03-6740-1058

取引態様				
媒介	手数料負担の割合	貸主 0%	借主 100%	
	手数料配分の割合	元付 0%	客付 100%	