

分譲賃貸マンション

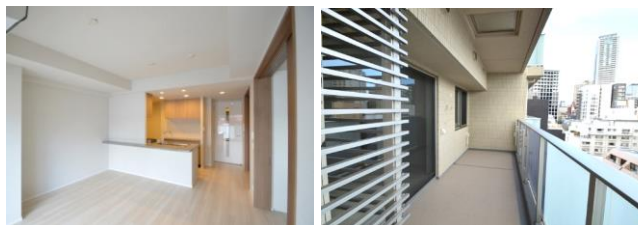
ザ・パークハウス赤坂レジデンス

9階部分

【建物外観】

| | | | | |
|-------|--|-------|----------------|---------|
| 賃料 | ¥315,000 | | 管理費 | ¥20,000 |
| 所在 | 東京都港区赤坂6-12-14 | | | |
| 交通 | 東京外口千代田線「赤坂」駅 徒歩5分 都営大江戸線「六本木」駅 徒歩9分 東京外口千代田線「乃木坂」駅 徒歩9分 | | | |
| 構造 | RC造 地上13階建 | 所在階 | 9階部分 | |
| 完成 | 2014年1月築 | 入居日 | 令和4年7月28日 | |
| 専有面積 | 55.32㎡ (16.73坪) | バルコニー | 11.28㎡ (3.41坪) | |
| 敷金・礼金 | 2ヶ月・2ヶ月 | 間取 | 2LDK | |
| 契約期間 | 定期借家契約 3年間 | 再契約料 | 再契約賃料の1カ月分 | |
| 設備 | オートロック、エレベーター、シューズボックス、モニター付インターホン、独立洗面台、室内洗濯置き場、食器洗浄乾燥機、エアコン、温水便座、浴室暖房乾燥機、追い焚き機能、クローゼット、システムキッチン、デンプルキー、敷地ゴミ置き場、24時間ゴミ出し可、防犯カメラ、内廊下 | | | |

**※先行申込・先行契約
相談可！**



【ダイニングキッチン】

【バルコニー】



駅近・好立地コンパクトマンション！！

管理形態：日勤

24時間集中管理システム

玄関ドアダブルロック／デンプルシリンダー錠

敷地内駐車場有 ¥40,000～/月額(要確認)

ペット飼育相談可！敷金+1ヶ月(退去時1ヶ月償却)

※保証会社加入要(賃料50%～)

※火災保険料 ¥23,000(2年間)

※図面と現況が異なる場合は現況を優先します。

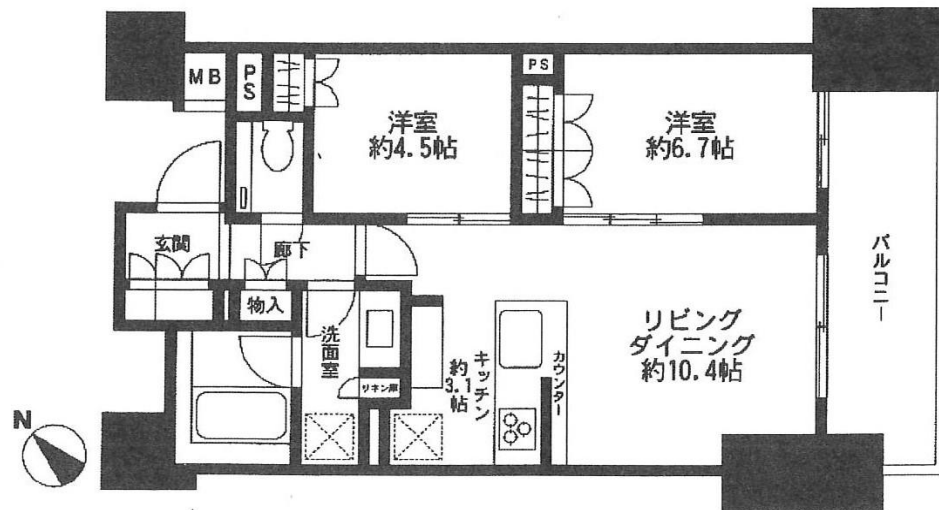
※契約時には、仲介手数料として賃料の1.10ヶ月分相当額(税込)のお支払のご承諾をお願い致します。

※当物件の入居時には借家人保険に加入して頂きます。

※携帯電話の受信状況は、実際にご使用する携帯電話で室内から通話確認をお願いします。



現地案内図



東京都知事(1)第107725号

株式会社 S - e m i

〒120-0003 東京都足立区東和3-10-10

TEL:03-6761-8784

FAX:03-6740-1058

取引態様
媒介

| | | | | |
|--------------|----|----|----|------|
| 手数料 負担の割合 | 貸主 | 0% | 借主 | 100% |
| 手数料 配分の割合 | 元付 | 0% | 客付 | 100% |

| | |
|-------|-------|
| 建物種別 | マンション |
| ストーリー | 赤坂 |
| 404号室 | ILDK |



物件外観図



物件周辺図

※図面と現状に相違がある場合は現状優先とします。

◆モデル家具設置◆礼金0ヶ月◆フリーレント1ヶ月(1年未満解約時違約金有)
 ◆インターネット無料(UCOM光) ※1年未満解約時違約金有
 ◆建物共用部に無料コワーキングスペース有(9:00~21:00※2019年ジムから転用)
 ◆保証会社利用必須※一部法人契約除・敷金積増(詳細確認)



| | | | |
|-------|------|----|---|
| 入居可能日 | 即入居可 | 内覧 | 可 |
|-------|------|----|---|

ネット使用料不要：UCOM光(0120-359-841)
 自転車置場(有料)：空き要確認 ※初回登録料3,300円

※消費税法の改定により税率が改定された場合には、変動後の税率により計算する事とします。

| | | | |
|--------|---|--------|----------|
| 賃料 | 340,000 円 | 共益費 | 10,000 円 |
| フリーレント | 1ヶ月、フリーレント1ヶ月 (1年未満解約時違約金有) | | |
| 貸賃条件 | 敷金 1ヶ月 | 礼金 0ヶ月 | 償却金 0円 |
| 更新料 | 新賃料の1ヶ月分相当額 | | |
| | 契約者・入居者専用会員制サービス「リーブル」にご加入いただきます ※法人契約者対象外(入居者は対象となります) ※登録無料 | | |

| | |
|------|--|
| 契約期間 | 普通借家 2年 |
| 所在地 | 東京都港区赤坂6丁目18-11 |
| 交通 | 東京メトロ千代田線 赤坂駅 徒歩5分 東京メトロ日比谷線 六本木駅 徒歩9分 |
| 建物 | 構造・規模 鉄筋コンクリート造 地上5階 地下2階建 専有面積 77.71㎡ (23.50坪) |
| 築年月 | 2002年12月 |
| 戸数 | 総戸数 50戸 賃貸戸数 50戸 (住居) |

| | |
|------|---|
| 保証会社 | 保証会社利用 必須 保証会社名 オリコフォレントインシュア 保証料：賃料等の40%(最低2万)、月次保証料：賃料等の1%(更新料無) |
| | 保証会社利用 必須 保証会社名 日本セーフティー 保証料：賃料等の最大98%(賃料等により決定)、2年目～：1万円/ |
| | 保証会社利用 必須 保証会社名 全保連 保証料：賃料等の50%(最低2万)、2年目～：1万円/年 |

| | |
|----|--|
| 設備 | <共有設備> 宅配BOX,メールボックス,エレベーター,オートロック,自転車置場(有料),防犯カメラ,ゴミ置場,24時間ゴミ出し可,管理人有(日勤) |
| | <専有設備> カーモニター付インターホン,ティンブルキー,浴室暖房乾燥機,システムキッチン(IHヒーター3口コンロ),食器洗浄機,天カセエアコン2台,温水洗浄便座,電気温水器 |

| | |
|------|--|
| コメント | ◆電気温水器 ※電源を入れてから給湯できるまでに半日程度掛かります ◆常設違約金(1年未満解約時賃料1ヶ月) ◆建物共用部に無料コワーキングスペース有(9:00~21:00※2019年ジムから転用) ◆フリーレント1ヶ月(1年未満解約時違約金有) ◆モデル家具設置 |
|------|--|

| | |
|------|------------------------------|
| 回線 | BS対応可,CATV対応可,CS対応可,ネット使用料不要 |
| 初期費用 | 損害保険料 14,100 円 鍵交換代 22,000 円 |

| | |
|---------|--|
| ランニング費用 | |
|---------|--|

| | |
|------|-------------------------------|
| 他一時金 | 清掃費 80,630 円 エアコン清掃費 44,000 円 |
|------|-------------------------------|



東京都知事(1)第107725号

株式会社 S - e m i

〒120-0003 東京都足立区東和3-10-10

TEL:03-6761-8784

FAX:03-6740-1058

| |
|------|
| 取引態様 |
| 媒介 |

| | | | | |
|----------|----|----|----|------|
| 手数料負担の割合 | 貸主 | 0% | 借主 | 100% |
| 手数料配分の割合 | 元付 | 0% | 客付 | 100% |

アクシアフォレスト麻布

東京メトロ南北線・都営大江戸線

麻布十番 駅 徒歩 **3** 分

物件概要

| | |
|----------|---|
| 所在（住居表示） | 東京都港区麻布十番2-11-5 |
| 構造 | 鉄筋コンクリート造 地上10階建 |
| 完成 | 2000年（平成12年）3月竣工 |
| 総戸数 | 95戸（住戸93戸+店舗2戸） |
| 設備 | ●専有部 エアコン・温水洗浄便座・床暖房 フローリング・TVモニター付インターホン 浴室乾燥機・追焚機能 他 |
| | ●共用部 オートロック・24時間有人管理 他 |

賃貸条件

| | |
|----------|-----------------------|
| 共益費 | 10,000円 |
| バルコニー | 5.40㎡ |
| 契約期間 | 普通借家契約2年（更新料/新賃料×1ヶ月） |
| 指定家財保険 | 17,000円～（2年更新） |
| 保証会社利用 | 初回保証料/総賃料×50% |
| 駐車場（機械式） | 空有り（月額53,000円） |
| 駐輪場（上段） | 空有り（月額300円） |
| ペット飼育 | 大型犬・頭数等相談可 |

敷金：2ヶ月

（ペット飼育時：3ヶ月）

礼金：1ヶ月

月額賃料 **210,000** 円

24時間有人管理による
ホテルライクなサポート体制！



3階：312号室

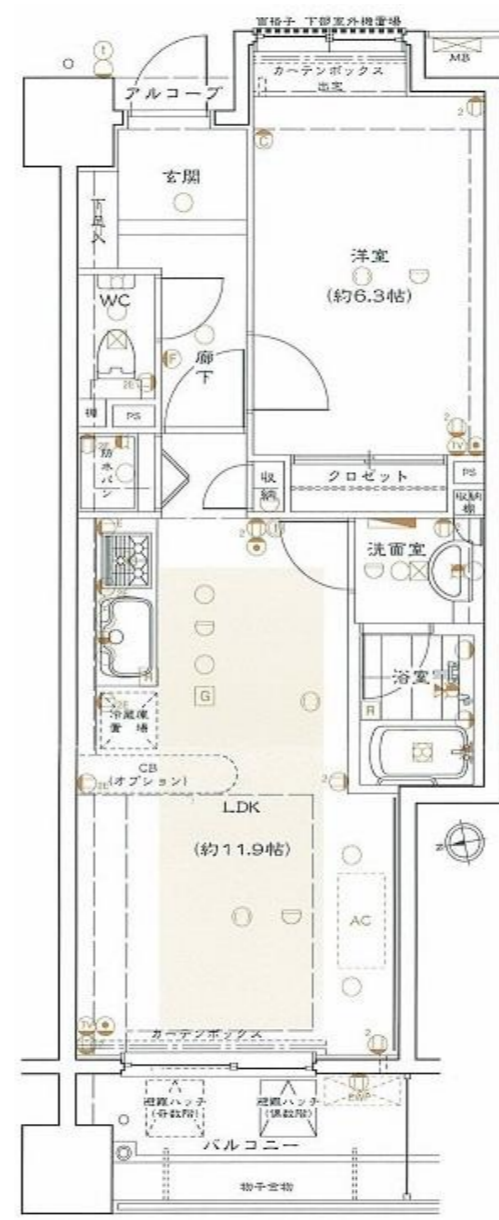
専有面積（1LDK）

44.50㎡

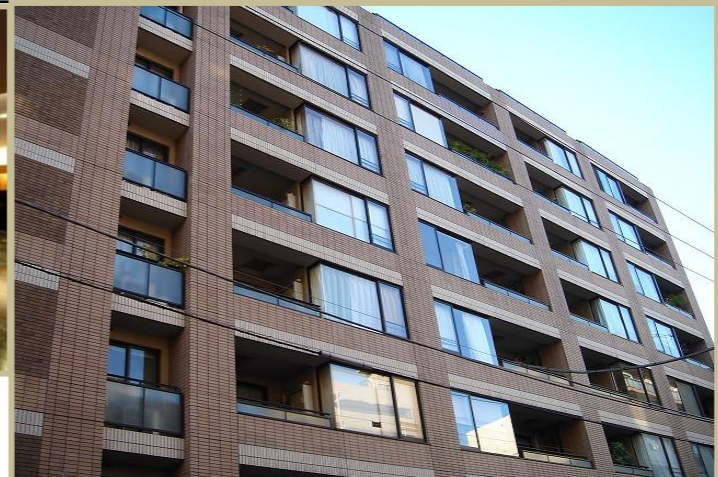


ペット飼育相談

24時間安心サポート
安心お助け隊



※図面と現況が異なる場合は現況を優先します。



施工/新日本製鐵(株)・佐藤工業(株)



東京都知事(1)第107725号

株式会社 S-em i

〒120-0003 東京都足立区東和3-10-10

TEL:03-6761-8784

FAX:03-6740-1058

取引態様
媒介

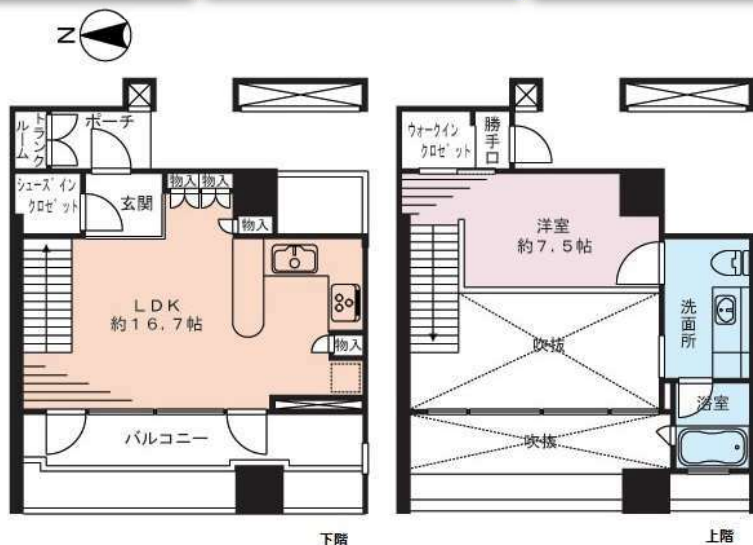
| | | | | |
|--------------|----|----|----|------|
| 手数料 負担の割合 | 貸主 | 0% | 借主 | 100% |
| 手数料 配分の割合 | 元付 | 0% | 客付 | 100% |

ワールドシティタワーズ
ブリーズタワー 17-18階

賃料 240,000円
管理費 10,000円
敷金 1ヶ月 礼金 2ヶ月

交通 JR山手線・品川駅 徒歩13分
東京モノレール線・天王洲アイル駅 徒歩4分

開放感溢れるメゾネット住戸 ビューバス仕様



～充実の共用施設～
39F スカイダイニング/スカイガーデン / 27F スタディブース
26F スカイラウンジ (お台場・レインボーブリッジを一望) / ゲストルーム (複数有ります) / シアターカラオケルーム/コモンホール (キャピタル) / ビュースタジオ
3F キッズルーム/Fフィットネススタジオ/アクアサイドプール/リラグゼーションルーム/ワールドシティホール
1F レンタサイクル / 地下2F 来客用駐車場/洗濯機

インターネット広告掲載不可
※消費税法の改定により税率が改定された場合には、変動後の税率により計算する事とします。※図面と現況に相違がある場合は現状優先とします。
※成約時、仲介手数料として月額賃料の1ヵ月相当額 (別途消費税) を申し受けます。

| | |
|----------|---|
| 〒 | 〒108-0075 |
| 所在地 | 東京都港区港南4丁目6番 |
| 名称 | ワールドシティタワーズブリーズタワー 17-18階 |
| 建物 | 構造 鉄筋コンクリート (RC) 42階建/17-18階部分 専有面積 64.79㎡ (19.60 坪) |
| 築年月 | 2006年10月 |
| 総戸数 | 2090戸 |
| 間取り | 1LDK バルコニー方向 西 |
| 契約 | 現況 空室 契約期間 2年 (普通賃貸借) 敷金 1ヶ月 礼金 2ヶ月 更新料 新賃料1ヶ月分 入居日 5月下旬予定 |
| 管理 | 管理形態 全部委託 管理人 常駐管理 管理会社 住友不動産建物サービス株式会社 |
| 駐車場 | 防災センター 03-5781-0885 空有 ¥23,000円～¥32,500円 |
| 設備 | 【共有設備】 24時間有人管理/来客用駐車場:A1/フィットネス/アクアサイドプール/地下2F/スカイライブラリー/アクアコモンホール/シアターカラオケ/ゲストルーム/オートロックセキュリティ/防犯カメラ/使用細則等有 【専有設備】 TVモニター付インターホン/システムガスキッチン3口/ウォークインクローゼット/シューズインクローゼット/トランクルーム/床暖房/追い焚き機能付きバス/温水洗浄便座/浴室乾燥機/浄水器/デイスボーター/など |
| 火災保険 | 当社指定: 2年 22,000円 |
| 保証会社 | いえらぶパートナーズ: 賃料等の50% 【入居後】更新料: 15,000/1年 引き落とし手数料 440円 |
| その他費用 | 鍵交換費用 44,000円 |
| 緊急対応サポート | ホームマイスター24: 2年 16,500円 |
| 備考 | 喫煙・楽器不可 SOHO事務所利用不可 |



東京都知事(1)第107725号

株式会社 S - e m i

〒120-0003 東京都足立区東和3-10-10

TEL:03-6761-8784

FAX:03-6740-1058

取引態様
媒介

| | | | | |
|----------|----|----|----|------|
| 手数料負担の割合 | 貸主 | 0% | 借主 | 100% |
| 手数料配分の割合 | 元付 | 0% | 客付 | 100% |

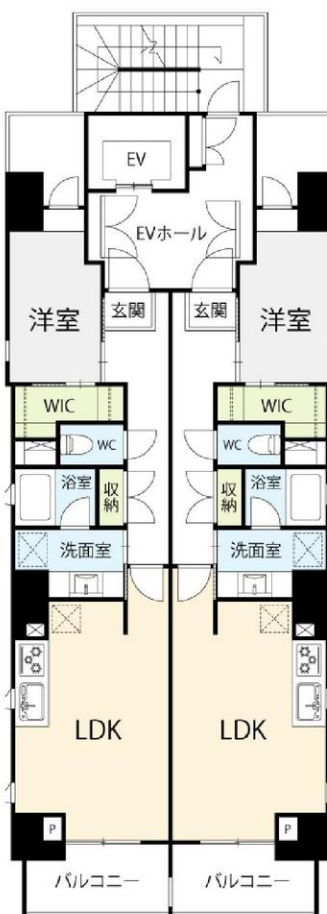
For Rent

★JR山手線「田町」駅徒歩7分★オシャレなデザイナーズマンション★全部屋角住戸★
 ●オートロック●宅配ボックス●エアコン2基●システムキッチン（3口ガス）●追い焚き●浴室乾燥機●温水洗浄便座●

新築マンション

【ソレア】

賃貸条件 賃料 219,000～円
 管理費 10,000円



| | |
|-------|----------|
| 802号室 | 247,000円 |
| 801号室 | 247,000円 |
| 702号室 | 242,000円 |
| 701号室 | 242,000円 |
| 202号室 | 219,000円 |

【別途管理費：10,000円】



左側：1号室タイプ
 右側：2号室タイプ

| | | | |
|-------|---|--------|----------------------|
| 敷金 | 1ヶ月 | 礼金 | 1ヶ月 |
| 物件所在 | 東京都港区芝浦1丁目14-7 | | |
| 交通 | 山手線『田町』駅より徒歩7分 浅草線・三田線『三田』駅より徒歩7分 | | |
| 構造・規模 | 鉄筋コンクリート造 | 地上 | 8階建 地下 0階 |
| 竣工年月 | 2022年4月 | 方位 | 南東 |
| 間取 | 1LDK+WIC | ㎡数 | 45.96㎡ |
| 入居時期 | 即 | 案内可能 | 即（現地対応） |
| 契約期間 | 2年 | 更新料 | 新賃料の1ヶ月※ |
| 火災保険 | 22,000円/2年分 | 鍵交換 | 新築の為、なし |
| 入居対応 | 19,800円(税込)/2年分 ※24時間365日緊急サポート | | |
| 保証会社 | 加入必須 | 初回保証料： | 総賃料50%、年間保証料：10,000円 |
| 附属施設 | 駐車場 | 無 | |
| | バイク置場 | 要確認 | — 円(税込) |
| | 駐輪場 | 要確認 | — 円(税込) |
| 諸条件 | ペット不可 楽器不可 SOHO不可 喫煙不可 | | |
| 設備その他 | オートロック/宅配ボックス/エレベーター/モニター付きインターホン/エアコン（2基）/ウォークインクローゼット/シューズボックス/システムキッチン（ガス3口グリル付き）/室内洗濯機置場/独立洗面台/バスタイレ別/追い焚き/浴室乾燥暖房機/温水洗浄便座/バルコニー/敷地内ゴミ置き場/無料インターネット/角部屋/日当たり良好/二人入居可/都市ガス/ | | |
| 備考 | ◎図面と現況が相違する場合は、現況を優先します。 ※民泊不可。違約金特約あり。 ※1年未満の解約の場合、総賃料1ヶ月分の短期解約金あり。 ※更新時は更新事務手数料10,000円（税別）がかかります。 ※喫煙による修繕費用は全額借主負担特約あり。 | | |



東京都知事(1)第107725号

株式会社 S-em i

〒120-0003 東京都足立区東和3-10-10

TEL:03-6761-8784

FAX:03-6740-1058

取引態様
 媒介

| | | | | |
|----------|----|----|----|------|
| 手数料負担の割合 | 貸主 | 0% | 借主 | 100% |
| 手数料配分の割合 | 元付 | 0% | 客付 | 100% |

新築貸マンション

田町駅

ブルンズタワー芝浦

間取り
3LDK

専有面積
81.10㎡

築年月
2021年08月

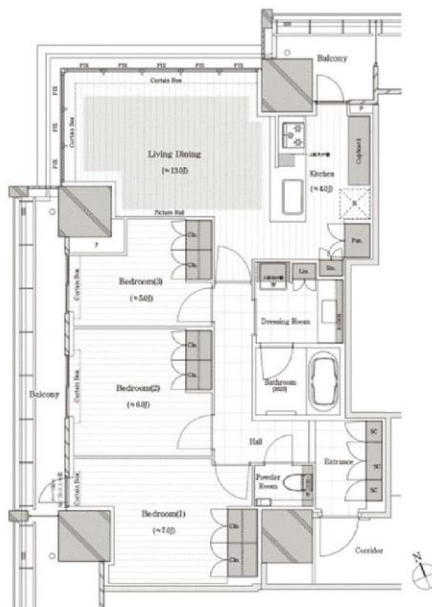


新築

定期借家

チェックポイント！

社宅可,事務所使用不可,SOHO使用不可,2面採光,免震構造,耐震基準適合証明書,B・T別,ガスコンロ付,室内洗濯機置場,洗濯機置場,省エネ給湯器,エレベーター2基以上,宅配BOX



※各間取図の縮尺は専有面積により多少異なります。

新築貸マンション

田町

3LDK

賃料 470,000円

礼金1ヶ月 敷金1ヶ月 保証金なし

| | | | |
|-------|---|--------------------|----|
| 物件所在地 | 東京都港区芝浦2丁目9-1 | | |
| 交通 | J R山手線 田町 徒歩7分 | | |
| 建物 | 建物名 | ブルンズタワー芝浦 | |
| | 構造・規模 | RC 32階建 地下1階/22階部分 | |
| | 使用部分積 | 81.10㎡ | |
| | 間取内訳 | 洋7・6・5 | |
| 築年月 | 2021年08月 | 契約期間 | 2年 |
| 管理費等 | なし 共益費なし 雑費なし | | |
| 駐車場 | | | |
| 現況 | 空家 | 入居日 | 即時 |
| 設備 | B・T別,ガスコンロ付,室内洗濯機置場,洗濯機置場,省エネ給湯器,エレベーター2基以上,宅配BOX | | |
| 保険等 | 要 2年20,000円 | | |
| 備考 | 契約条件:定期借家(契約期間2年間・再更新は相談) 保証会社加入:賃料の1ヶ月分(その他プランあり) 家財保険:20,000円 利用駅1:都営浅草線 三田 徒歩10分 利用駅2:J R山手線 浜松町 徒歩20分 | | |



東京都知事(1)第107725号

株式会社 S - e m i

〒120-0003 東京都足立区東和3-10-10

TEL:03-6761-8784

FAX:03-6740-1058

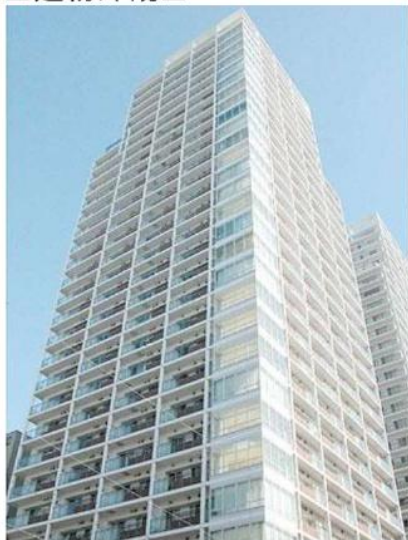
取引態様
媒介

| | | | | |
|--------------|----|----|----|------|
| 手数料 負担の割合 | 貸主 | 0% | 借主 | 100% |
| 手数料 配分の割合 | 元付 | 0% | 客付 | 100% |

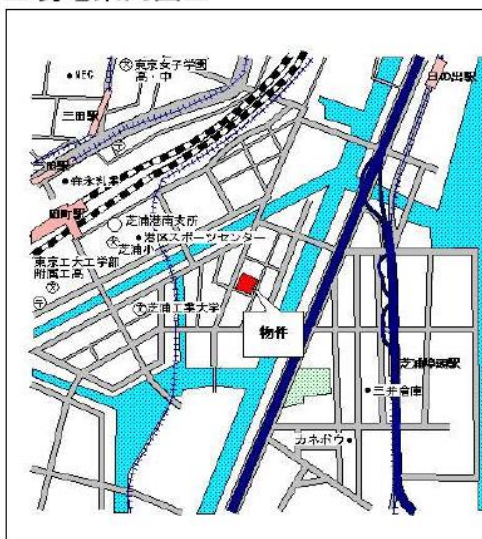
※定期借家契約2年(再契約応相談・再契約料は新賃料の1ヶ月相当)

賃貸マンション

■建物外観■



■現地案内図■



フロントサービス/ゲストルーム アップライトピアノ相談可能/ペット飼育相談可能(小型犬または猫2匹迄、敷金3ヶ月)

小型犬 or 猫
2匹まで飼育可
(敷金1ヶ月積み増し)



保証会社利用必須

- レジデントアシスタンス(RA)
- オリコフォレントインシュア(OFI)

運保不要システム ※OFIは別紙申込書が必要です。



- 相談可 (ペット相談可)
- 相談可 (ピアノ相談可)
- 24h (24時間有人管理)
- フロントサービス
- オートロック
- 宅配ロッカー
- 浴室乾燥機
- エアコン(LD)
- シャワートイレ
- ガスコンロ(3口)
- グリル

敷地内 タワー型
パーキング
※試し入れ必須

【普通車パレット】
長：5,300mm 幅：2,050mm
高：1,550mm 重：2,300kg

【ハイルーフパレット】
長：5,300mm 幅：2,050mm
高：2,050mm 重：2,500kg

1住戸1台まで
使用料：無料
※ステッカー要

《別途契約要》

- CATV
- BSアンテナ
- BELETS (Bフレック対応)

※図面と現況に相違がある場合は現況優先と致します。

| | | | |
|----------|--|---|-----------------------------|
| 物件名称 | パークタワー芝浦ベイワード アーバンウイング 1906号室 | | |
| 間取り | 2LDK+WIC | | |
| 賃貸条件 | 賃料 | 272,000 円/月 | |
| | 管理費/共益費 | 10,000円/月 | |
| | 敷金 | 2ヶ月 | 礼金 1ヶ月 |
| 所在地 | 東京都港区芝浦二丁目6番11号 | | |
| 交通 | JR山手線『田町』 | 駅より徒歩 | 8分 |
| | バス乗車 | 分 | 停より徒歩 分 |
| 交通 | 東京都交通局都営浅草線『三田』 | 駅より徒歩 | 9分 |
| | バス乗車 | 分 | 停より徒歩 分 |
| 建物 | 構造・規模 | 鉄筋コンクリート造 地上29階 地下1階建 | 賃貸戸数 |
| | 専有面積 | 64.34 m ² (19.46 坪) | バルコニー面積 (m ² 坪) |
| 竣工年月 | 2005年7月 | | |
| 入居予定日 | 2022年6月20日以降 | | |
| 案内可能日 | 即可 | | |
| 契約期間 | 2年(定期借家) | | |
| 更新料 | 無(定期借家のため) | | |
| 駐車場 | 有 | 駐車場備考 | |
| 駐車場料金 | 46,200円(税込)/月 | | |
| 賃貸保証委託契約 | 区分 | 必須 レジデントアシスタンス(株) 他1社 | |
| | 条件 | 初回保証委託料(最低20,000円)：月額賃料等の50%、 2年目以降：9,600円/年 | |
| 保険 | 借家人賠償責任保険を付帯した火災保険にご加入いただけます | | |
| 管理会社 | 株式会社ハリマビシステム 東京本部 | | |
| その他費用 | 退去時における通常清掃費用：70,774円(税込) | | |
| 設備 | 床暖房 エアコン 浴室乾燥機 給湯追い焚き BS CS CATV コンロ グリル オートロック 宅配ロッカー | | |
| 備考 | ピアノ相談可 ペット相談可 フロント管理：常駐 定借2年(再契約応相談)/保証会社必須 (RA・OFI) / 1年未満解約ペナルティあり/ ペット飼育時敷金1ヶ月積み増 | | |

*お申し込み後、審査の結果お断りする場合がございます。



東京都知事(1)第107725号

株式会社 S-em i

〒120-0003 東京都足立区東和3-10-10

TEL:03-6761-8784

FAX:03-6740-1058

取引態様
媒介

| | | | | |
|--------------|----|----|----|------|
| 手数料 負担の割合 | 貸主 | 0% | 借主 | 100% |
| 手数料 配分の割合 | 元付 | 0% | 客付 | 100% |

芝浦アイランドケーパタワー
4階

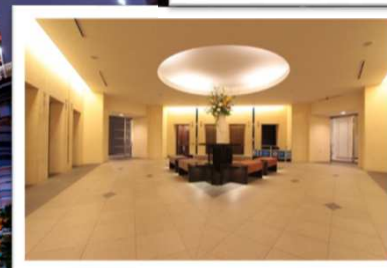


共有部概要

- 1F** サウンドスタジオ・キッズルーム
パーティールーム・会議室・スタディールーム
コンビニ・プライベートガーデン・BBQ
- 37F** ビューラウンジ・スカイゲストルーム
- その他** ゲストパーキング・洗車スペース
ドッグラン・コンシェルジュデスク
ランドリールーム・自転車レンタルサービス

| | | |
|-------|-----|-------|
| JR山手線 | 田町駅 | 徒歩12分 |
| 都営三田線 | 三田駅 | 徒歩13分 |

- 芝浦南地区に聳える超高層タワーマンション
- 充実のパブリック施設を完備、様々なシーンに対応可能
- 都内ながらもリゾート地の感覚を味わえる【CHILL LIFE】



| | | | |
|---|-------------------|---------------|--------|
| 名称 | 芝浦アイランドケーパタワー | | |
| 間取 | 1LDK | | |
| 賃貸条件 | 賃料 | 238,000円 | |
| | 管理費 | 10,000円 | |
| | 敷金 | 2ヶ月 | 礼金 1ヶ月 |
| 所在 | 東京都港区芝浦4-9-1 | | |
| 建物 | SRC造 地下1階付地上52階建 | | |
| | 2006年10月 | | |
| 専有面積 | 54.94㎡ | | |
| 入居予定日 | 入居中(5月14日退去予定) | | |
| 契約期間 | 2年 | | |
| 更新料 | 新賃料の1ヶ月 | | |
| 設備 | パストイ別 | エアコン | |
| | 独立洗面台 | TVモニター付インターホン | |
| | 浴室乾燥機 | ウォークインクローゼット | |
| | 追炊機能 | シューズボックス | |
| | 温水洗浄便座 | 床暖房 | |
| | システムキッチン(ディスプレイ付) | エレベーター | |
| | ガス3口コンロ(グリル付) | オートロック | |
| | 室内洗濯機置場 | 防犯カメラ | |
| 駐車場 | 有(空要確認) | | |
| 駐輪場 | 有(月額300円) | | |
| バイク | 有(空要確認) | | |
| ■保証会社必須(総賃料の100%) | | | |
| ■家財保険:25,000円～ | | | |
| ■契約事務手数料:10,000円(税別) | | | |
| ■くらしど24:15,000円(税別) | | | |
| ■更新事務手数料:新賃料の0.25ヶ月(税別) | | | |
| ★オートロックカード人数×3,300円(税込) ペット相談費(敷金償却1ヶ月) | | | |
| ※禁煙住戸、1年未満の解約の場合短期解約金1ヶ月有 | | | |

募集賃料及び全ての広告媒体上の間取について現況と相違ある場合には現況優先とします。



東京都知事(1)第107725号

株式会社 S - e m i

〒120-0003 東京都足立区東和3-10-10

TEL:03-6761-8784

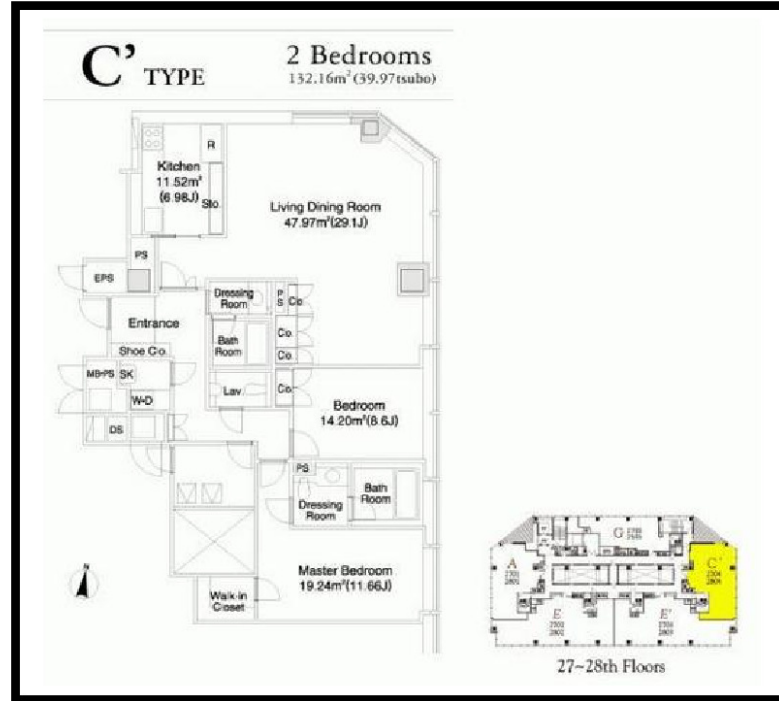
FAX:03-6740-1058

取引態様
媒介

| | | | | |
|--------------|----|----|----|------|
| 手数料 負担の割合 | 貸主 | 0% | 借主 | 100% |
| 手数料 配分の割合 | 元付 | 0% | 客付 | 100% |

ラ・トゥール芝公園 I I のセールスポイント

住友不動産が管理する賃貸マンションです。
 図面、写真等、詳しくはホームページにて最新情報を掲載しておりますのでご覧ください。
 住友不動産 高級賃貸 | 検索 | sumitomo-latour.jp



ラ・トゥール芝公園 I I のオススメポイント

| | | | | | | | | |
|-------|--------|------|--------|--------|-------|-------|---------|--------|
| ペット相談 | オートロック | エアコン | 温水洗浄便器 | エレベーター | 浴室乾燥機 | 防犯カメラ | ケーブルテレビ | BSアンテナ |
|-------|--------|------|--------|--------|-------|-------|---------|--------|

| | | | | |
|-----------|--|-----------------------------|-------|-------|
| 種別 | 賃貸 マンション | | | |
| 交通 | 都営三田線芝公園駅 徒歩2分 | | | |
| その他交通 | 山手線浜松町駅 徒歩7分 都営大江戸線大門駅 徒歩7分 | | | |
| 賃料 | 80万円 | | | |
| | 敷金/保証金 | 2ヵ月/- | | |
| | 礼金 | - | | |
| | 敷金積増し | - | | |
| | 敷引 | - | 保証金償却 | 解約1ヵ月 |
| 更新料 | - | 雑費 | - | |
| 所在 | 〒105-0011 東京都港区芝公園2丁目 11-1 | | | |
| 建物 | 建物名 | ラ・トゥール芝公園 I I 2704 | | |
| | 所在階 | 27階 | 間取 | 2LDK |
| | 間取内訳 | LDK 36帖, 洋室 11.6帖, 洋室 8.6帖, | | |
| | 使用部分面積 | 132.1m ² | 管理費 | 0円 |
| | 構造 | 鉄骨造・30階建 | | |
| 築年月 | 2001年7月 | 契約期間 | 3年 | |
| 入居日 | 相談 | 現況 | 居住中 | |
| 駐車場 | - | 賃貸借契約 | 定期借家権 | |
| 駐輪場 | - | バイク置場 | - | |
| 保険(または共済) | 有 - - - | | | |
| 施設費用1 | - | | | |
| その他費用 | | | | |
| 設備 | エレベーター / 敷地内ごみ置き場 / エアコン / エアコン全室 / 電子レンジ / BS / CATV / タワー型マンション / 専有面積30坪以上 / 2面採光 / LDK25帖以上 / システムキッチン / 浄水器 / パストイレ別 / オートバス / 浴室乾燥機 / 温水洗浄便座 / 洗面所独立 / 24時間換気システム / 床暖房 / オートロック / 防犯カメラ / フロント... | | | |
| 備考 | 駐車場、バイク置場、駐輪場の空き状況、利用料は問合せ下さい。償却金1ヶ月(退去時)。記載の情報から変更になっている場合がございます。最新情報や空室状況はお問合せください。保証人代行:必加入 保証人代行業社:その他 保証人代行詳細:当社指定保証会社(保証料:1年目 賃料の30%~2年目以降 8,000円/年~、※保証会社により異なるため詳細はお問合せください) | | | |



東京都知事(1)第107725号

株式会社 S - e m i

〒120-0003 東京都足立区東和3-10-10

TEL:03-6761-8784

FAX:03-6740-1058

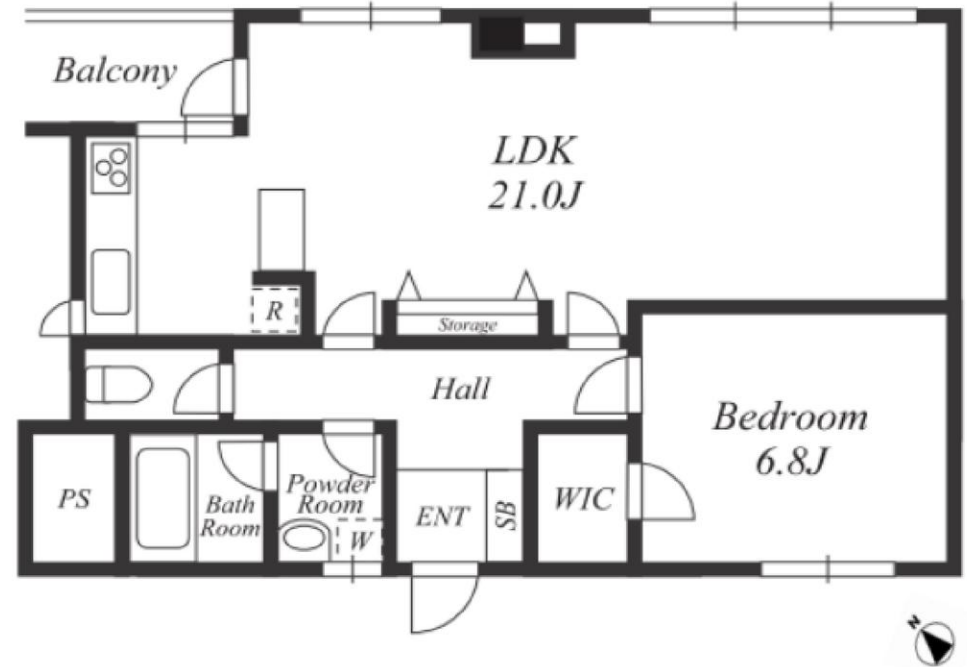
取引態様
媒介

| | | | | |
|----------|----|----|----|------|
| 手数料負担の割合 | 貸主 | 0% | 借主 | 100% |
| 手数料配分の割合 | 元付 | 0% | 客付 | 100% |

賃貸マンション

315白金台 502号室

東急目黒線・地下鉄線【白金台】徒歩1分



- エアコン3基 ■温水洗浄機能付暖房便座 ■3口ガスシステムキッチン
- 浴室乾燥機能 ■追焚機能 ■TVモニター付インターホン ■バストイレ別
- 独立洗面所 ■フローリング ■エレベーター ■宅配BOX ■オートロック

| Room No. | Type | m ² | 賃料 | 管理費 | 室内状況 | 入居日 | 向き |
|----------|------|----------------|----------|-----|------|-----|----|
| 502 | 2LDK | 62.27 | ¥200,000 | - | 空室 | 相談 | 東南 |

＜物件概要＞

- 物件名：315白金台
- 所在地：東京都港区白金台3-15-5
- 構造：鉄骨造 地上8階建
- 所在階：5階
- 竣工：1997年1月 総戸数：13戸
- 駐車場：無（立駐併設） ■駐輪場：有
- ※避難階段はオートロックではありません。
- ※建物配管状況によりご希望のインターネットプロバイダケーブルが繋げない場合あり。

＜賃貸条件＞

- 礼金：1ヶ月 ■敷金：1ヶ月
- 契約期間：定期借家契約2024年4月11日まで ■解約予告：2ヶ月前
- 保険：当社指定の少額短期保険に加入（2年間20,000円）
- 保証会社加入必須：初回保証料は賃料等の50%、月次保証料は賃料等の1%（オリコフォレントインシュアの場合）
- 鍵交換22,000円（税込）
- ジャパンライフサポート24加入：月額1,100円（税込）
- 退去時の室内とエアコン清掃費、故意過失による汚破損修繕費は借主負担
- ペット飼育不可・楽器不可・喫煙不可

＜必要書類＞

- <審査時>
- 本人確認書類（入居者全員分、顔写真付き）
- 収入証明書

<契約時>

- 住民票（入居者全員分）
- ※注：上記の扱いは別途確認



東京都知事(1)第107725号

株式会社 S - e m i

〒120-0003 東京都足立区東和3-10-10

TEL:03-6761-8784

FAX:03-6740-1058

取引態様
媒介

| 手数料負担の割合 | 貸主 | 0% | 借主 | 100% |
|----------|----|----|----|------|
| 手数料配分の割合 | 元付 | 0% | 客付 | 100% |

貸マンション

★高級分譲マンション★
 広々2SLDK!!
 設備充実(^^♪

間取り

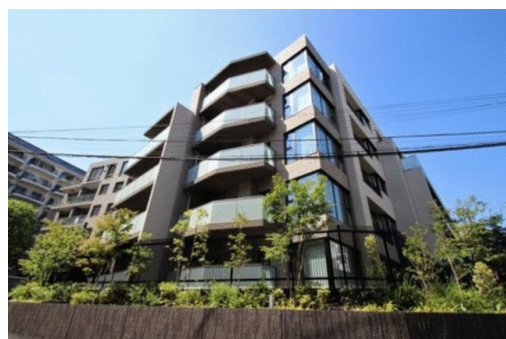
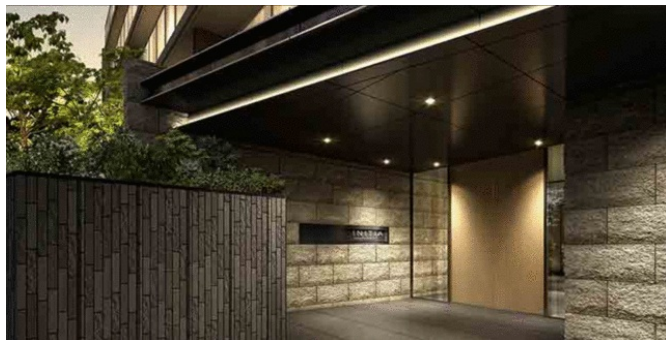
2SLDK

専有面積

70.32㎡

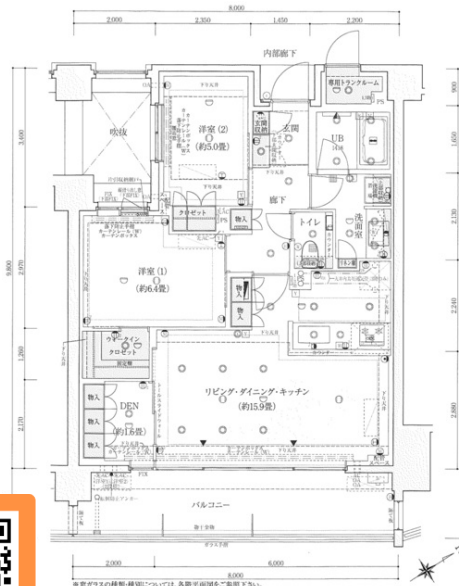
築年月

2020年01月



物確・内見・入居申込は
 「リアルタイム」Web受付

ITANDI BB



チェックポイント!

この図面は物件情報の一部を抜粋して掲載しております。(現況優先) 入居日・引渡日変更や付帯条件、別途料金等が発生する場合がありますのでご確認ください。

- ペット不可 ●保証人不要 ●常時ゴミ出し可能 ●分譲タイプ ●B・T別 ●追焚機能 ●浴室暖房 ●浴室乾燥機 ●トイレ ●温水洗浄便座 ●洗面所独立 ●ガスコンロ付 ●3口以上コンロ ●システムキッチン ●収納スペース ●全居室収納 ●ウォークインクローゼット ●シューズボックス ●室内洗濯機置場 ●給湯 ●都市ガス ●床暖房 ●エアコン ●エアコン2台以上 ●オートロック ●モニタ付オートロック ●モニタ付インターホン ●防犯カメラ ●バルコニー ●エレベーター ●宅配BOX

| | |
|--------|-------------------|
| 最寄駅 | 高輪ゲートウェイ駅 |
| 間取りタイプ | 2SLDK |
| 賃貸条件 | 賃料 380,000円 |
| | 礼金1ヶ月 敷金1ヶ月 保証金なし |

| | | | |
|-------|--|--------------------------------------|----|
| 物件所在地 | 東京都港区高輪2丁目11-21 | | |
| 交通 | JR山手線 高輪ゲートウェイ 徒歩9分 | | |
| 建物 | 建物名 | イニシア高輪プレシアスコート(イニシアアカナワプレシアスコート) 306 | |
| | 構造・規模 | RC 5階建 地下1階/3階部分 | |
| | 使用部分積 | 70.32㎡ | |
| | 間取内訳 | | |
| 築年月 | 2020年01月 | 契約期間 | 2年 |
| 管理費等 | 20,000円/月 共益費なし 雑費なし | | |
| 駐車場 | | | |
| 現況 | 空家 | 入居日 | 相談 |
| 設備 | B・T別 追焚機能 浴室暖房 浴室乾燥機 トイレ 温水洗浄便座 洗面所独立 ガスコンロ付 3口以上コンロ システムキッチン 収納スペース 全居室収納 ウォークインクローゼット シューズボックス 室内洗濯機置場 給湯 都市ガス 床暖房 エアコン エアコン2台以上 オートロック モニタ付オート... | | |
| 保険等 | 要 2年20,000円 | | |
| 備考 | 特約：1年未満解約の場合は短期解約違約金 総賃料1ヶ月分、更新事務手数料：新賃料0.3ヵ月分(税別)、解約予告1ヵ月前(大手法人要相談)※浄水器残置 退去時ハウス・エアコンクリーニング(税別)：140,000円 24時間サポート(税別)：800円/月 更新料：新賃料1ヶ月 賃貸保証：加入要ミライズインシュア 初回保証料：賃料総額の50%、更新保証料：12,000円/年 鍵交換代等：有27,500円～ 利用駅1：京急本線 泉岳寺 徒歩5分 利用駅2：都営浅草線 泉岳寺 徒歩6分 | | |



東京都知事(1)第107725号

株式会社 S-em i

〒120-0003 東京都足立区東和3-10-10

TEL:03-6761-8784

FAX:03-6740-1058

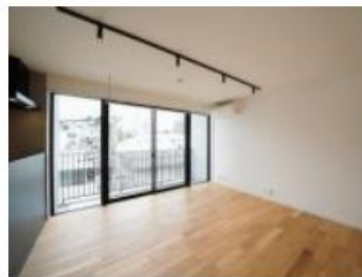
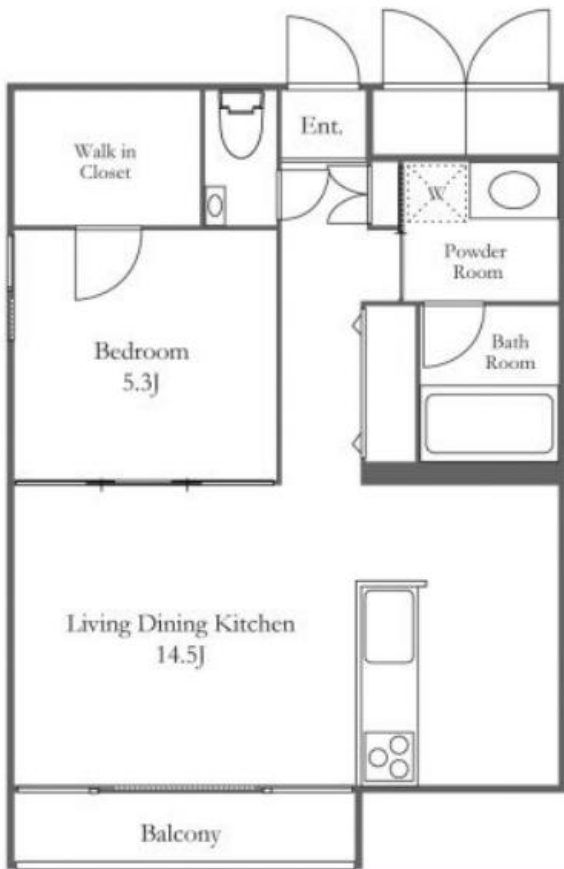
| | | | | |
|------|--|--|--|--|
| 取引態様 | | | | |
| 媒介 | | | | |

| | | | | |
|----------|----|----|----|------|
| 手数料負担の割合 | 貸主 | 0% | 借主 | 100% |
| 手数料配分の割合 | 元付 | 0% | 客付 | 100% |

物件番号:2021090376 種別:MANSSION
フォーリア西麻布CASA
 東京都港区西麻布4-7-6

最寄駅

日比谷線 広尾駅 徒歩6分
 都営大江戸線 六本木駅 徒歩16分
 山手線 恵比寿駅 徒歩26分



間取 (帖) 洋:5.3 LDK:14.5

1LDK 月額賃料 **313,000円**

| | |
|----------------------|-------------------------------------|
| 管理費 敷金 礼金 | 別 15,000円 賃料の1ヶ月 無 |
| 契約期間 更新料 | 引渡し日より2年間 新賃料の1ヶ月相当額 |
| 物件概要 | 専有面積 48.24㎡(14.59坪) バルコニー 有 |
| 竣工年月 | 2021年06月 |
| 構造規模 (総戸数) 所在階 | 鉄筋コンクリート造 3階建 地下1階 (15戸) 3階部分 |
| 駐車場 | 無 敷金: 礼金: |
| 条件 | 事務所不可/住居兼事務所不可/ペット不可 |
| トランクルーム | 無 |
| テレビ 共聴設備 | |
| 入居可能日 | 即 |
| 耐震構造 | |
| 取引態様 | 媒介 |

低層マンションのフローリング仕上げのお部屋。3口のIHコンロ・浴室乾燥機などの設備があります。堀田坂上の角に入った街並みの閑静な住宅街の住まいです。

- ★契約時には、仲介手数料として賃料の1.1ヶ月分相当額のお支払いのご承諾をお願い致します。
- ★当物件の入居者には借家人賠償保険に加入していただけます。
- ★携帯電話の受信状況は、実際にご使用される携帯電話で室内から通話確認をお願い致します。
- ★賃貸借契約が終了した場合、賃借人または居住者の使用状況や清掃状況にかかわらず、室内清掃(カーペット、壁、天井、建具及び設備機器を含む)費用を賃借人にご負担いただけます。
- ★保証会社必須(最大で契約時月額賃料等の1ヶ月分の保証料。1万円/年(継続費用)がかかります)

| | |
|------|--|
| 共用部 | オートロック・防犯カメラ・宅配BOX・デザイナーズ物件 |
| 専有部 | カウンターキッチン・IH・コンロ3口・給湯・クローゼット・ウォークインクローゼット・エアコン・追焚・浴室乾燥機・バス・トイレ別・洗浄機能付便座・洗面所独立・室内洗濯機置場・モニタ付インタホン・ダブルロックキー・ディンプルキー・インターネット・ネット使用料不要・最上階・2面採光・■インターネット基本料無料 |
| 金員備考 | ■保証会社利用必須。(初回保証料:賃料等の50%、月額支払手数料:賃料等の1%) ■T-Support Club会費:16,500円 ■禁煙 ■フリーレント1ヶ月 |

※ホームページより最新の空室情報、図面等が確認できます。
 ※募集パンフレットをはじめとする全ての広告媒体上の住戸図面について、図面と現況に差異が生じている場合は、一切実物の現況を優先すること致します。
 ※物件に家具・小物等は含まれません。
 ※本書記載の金額のうち消費税課税となるものについては、支払時点で適用される税率により算出された金額でお支払い頂きますので、本書記載の金額と、実際にお支払い頂く金額とが異なる場合があることを予めご了承ください。

最寄駅

日比谷線 広尾駅 徒歩6分
 都営大江戸線 六本木駅 徒歩16分
 山手線 恵比寿駅 徒歩26分



※3階の同じ間取タイプを撮影。仕様が異なることがあります。

間取 (帖) 洋:5.3 LDK:14.5

| | | |
|-----------------|--------------------------|--------------------------------------|
| 1LDK | | 月額賃料 270,000円 |
| 管理費 敷金 礼金 | 別 15,000円 賃料の1ヶ月 無 | |
| 契約期間 更新料 | 引渡し日より2年間 新賃料の1ヶ月相当額 | |
| 物件概要 | 専有面積 | 48.24㎡(14.59坪) |
| | 竣工年月 | 2021年06月 |
| | 構造規模 (総戸数) 所在階 | 鉄筋コンクリート造 3階建 地下1階 (15戸) B1階部分 |
| 駐車場 | 無 敷金: 礼金: | |
| 条件 | 事務所不可/住居兼事務所不可/ペット不可 | |
| トランクルーム | 無 | |
| テレビ 共聴設備 | | |
| 入居可能日 | 即 | |
| 耐震構造 | | |
| 取引態様 | 媒介 | |

低層マンションのフローリング仕上げのお部屋。3口のIHコンロ・浴室乾燥機などの設備があります。堀田坂上の角に入った街並みの閑静な住宅街の住まいです。

| | |
|------|---|
| 共用部 | オートロック・防犯カメラ・宅配BOX・敷地内ゴミ置場・デザイナーズ物件 |
| 専有部 | カウンターキッチン・IH・コンロ3口・給湯・一部フローリング・クローゼット・ウォークインクローゼット・エアコン・追焚・バス・トイレ別・洗面所独立・室内洗濯機置場・モニタ付インタホン・インターネット・ネット使用料不要・テラス・■インターネット基本料無料 |
| 金員備考 | ■保証会社利用必須。(初回保証料:賃料等の50%、月額支払手数料:賃料等の1%) ■T-Support Club会費:16,500円 ■禁煙 ■フリーレント1ヶ月 |

★契約時には、仲介手数料として賃料の1.1ヶ月分相当額のお支払いのご承諾をお願い致します。
 ★当物件の入居者には借家人賠償保険に加入していただきます。
 ★携帯電話の受信状況は、実際にご使用される携帯電話で室内から通話確認をお願い致します。
 ★賃貸借契約が終了した場合、賃借人または居住者の使用状況や清掃状況にかかわらず、室内清掃(カーペット、壁、天井、建具及び設備機器を含む)費用を賃借人にご負担いただきます。
 ★保証会社必須(最大で契約時月額賃料等の1ヶ月分の保証料。1万円/年(継続費用)がかかります)

※ホームページより最新の空室情報、図面等が確認できます。
 ※募集パンフレットをはじめとする全ての広告媒体上の住戸図面について、図面と現況に差異が生じている場合は、一切実物の現況を優先することと致します。
 ※物件に家具・小物等は含まれません。
 ※本書記載の金額のうち消費税課税となるものについては、支払時点で適用される税率により算出された金額でお支払い頂きますので、本書記載の金額と、実際にお支払い頂く金額とが異なる場合があることを予めご了承ください。

～分譲賃貸マンション～

クラッシィスイート・ジオ東麻布

401号室

☆角部屋☆



駐輪場

※要空き確認

※金額等詳細は建物管理会社へお問合せ下さい



都営大江戸線

赤羽橋駅徒歩1分

都営大江戸線麻布十番駅 徒歩7分

南北線麻布十番駅 徒歩7分

賃料 260,000円

管理費 15,000円

敷金 1ヶ月 礼金 1ヶ月

現況 7月1日退去予定

物件概要

所在地: 東京都港区東麻布1丁目29-13
 構造: RC地下1階地上14階建
 総戸数: 65戸
 築年数: 2013年3月
 間取り: 2LDK
 広さ: 54.60㎡

必要書類等

身分証明書 (要申込時コピー)
 収入証明
 家賃口座引落 (手数料は契約者負担となります)
 入居者サポート料 2年間 18,700円
 住宅総合保険 2年間 20,000円
 解約時敷金償却 1ヶ月 (法人契約に限り相談可)
 鍵交換代 27500円 (ディンプルキー)
 契約期間: 2年
 更新料: 新賃料の1ヶ月分

当社指定の保証会社をご利用頂くことが契約条件となります。

※入居審査時に保険証を必ずご提出して頂きます※
提出時は記号番号・保険者番号は隠して撮影、スキャンを行ってください。

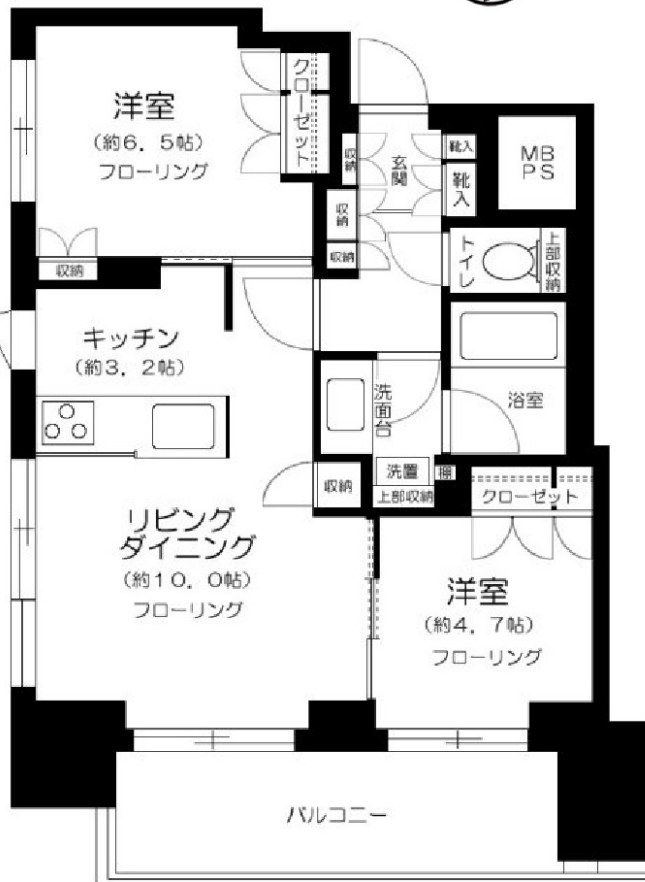
※1年未満の解約で違約金 (賃料1ヶ月分) 発生します

- バス・トイレ別
- モニター付オートロック
- 宅配BOX
- エレベーター2基
- エアコン1基 (設備:リビング)
- 室内洗濯
- クローゼット・収納
- システムキッチン
- 3口ガスコンロ・グリル付
- 独立洗面台
- 浴室換気乾燥機
- 追焚機能付

通常損耗は貸主負担です。

通常の汚れ・損耗は借りている人には修繕義務はありません。

※図面と現況が異なる場合は現況を優先いたします。



東京都知事(1)第107725号

株式会社 S-em i

〒120-0003 東京都足立区東和3-10-10

TEL:03-6761-8784

FAX:03-6740-1058

取引態様

媒介

| | | | | |
|----------|----|----|----|------|
| 手数料負担の割合 | 貸主 | 0% | 借主 | 100% |
| 手数料配分の割合 | 元付 | 0% | 客付 | 100% |

■建物外観■



「汐留」駅より徒歩3分、設備充実、コンシアージュサービス、エグゼクティブの為の都心邸宅が、汐留シオサイト5区・イタリア街に誕生しました。

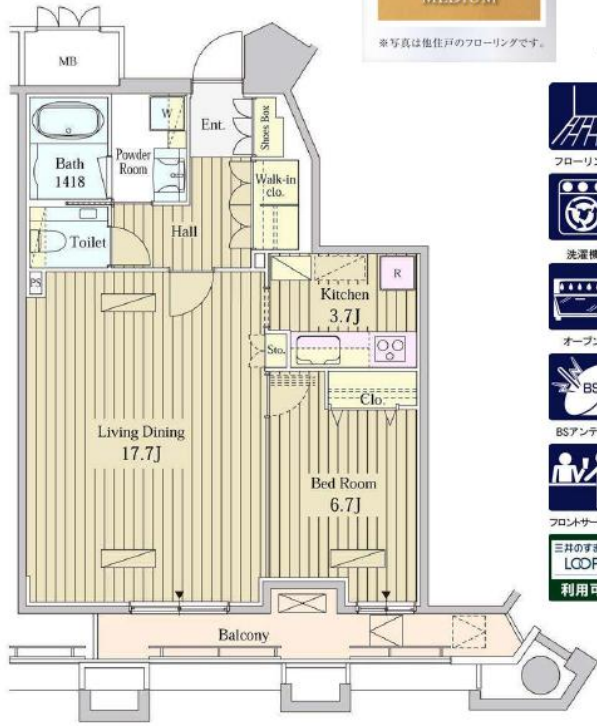
Color Type

MEDIUM

※写真は他住戸のフローリングです。

駐車場 試し入れ必須、敷金3ヶ月

| タイプ | 車長 | 車幅 | 車高 | 重量 |
|--------|----------|----------|----------|----------|
| J-マレーフ | 5,300 mm | 2,050 mm | 1,550 mm | 2,300 kg |
| ハイレーフ | 5,300 mm | 2,050 mm | 2,000 mm | 2,300 kg |



| | | | | |
|-----------------|---------|---------|-----------|------------------|
| フローリング | エアコン | 浴室乾燥機 | 追い焚き | シャワーイレ |
| 洗濯機 | 冷蔵庫 | 食器洗い乾燥機 | クッキングヒーター | グリル |
| オープン | 浄水機 | デイスローザ | 防犯カメラ | CSアンテナ |
| BSアンテナ | ビクターレール | TVモニター | オートロック | 宅配ロッカー |
| フロントサービス | 管理入常駐 | ペット相談可 | お問い合わせ窓口 | 入居時退去時 設備点検有(有料) |
| 三井の住まい LOOP 利用可 | 引越サービス | 引越優待割引 | | |

| | | | |
|------|----------------------------|-------------|---|
| 物件名称 | MOMENTO SHIODOME 1608号室 | | |
| 間取り | 1LD・K | | |
| 賃貸条件 | 賃料 | 270,000 円/月 | |
| | 管理費/共益費 | 20,000円/月 | |
| 敷金 | 1ヶ月 | 礼金 | 無 |

| | | | |
|----------|---|---|-----------------------------|
| 所在地 | 東京都港区東新橋二丁目3番17号 | | |
| 交通 | 東京都交通局大江戸線『汐留』 | 駅より徒歩 | 3分 |
| | バス乗車 | 分 | 停り徒歩 分 |
| | J・R山手線『新橋』 | 駅より徒歩 | 6分 |
| | バス乗車 | 分 | 停り徒歩 分 |
| 建物 | 構造・規模 | 鉄骨(一部鉄骨鉄筋コンクリート)地上23階 地下1階建 | 賃貸戸数 |
| | 専有面積 | 63.90 m ² (19.32 坪) | バルコニー面積 (m ² 坪) |
| 竣工年月 | 2011年3月 | | |
| 入居予定日 | 7月下旬 | | |
| 案内可能日 | 6月下旬 | | |
| 契約期間 | 2年 | | |
| 更新料 | 新賃料の1ヶ月分相当額 | | |
| 駐車場 | 無 | 駐車場備考 | |
| 駐車場料金 | 区分 必須 レジデントアシスタンス(株) 他1社 | | |
| 賃貸保証委託契約 | 条件 | 初回保証委託料(最低20,000円): 月額賃料等の50%、2年目以降: 9,600円/年 | |
| 保険 | 借家人賠償責任保険を付帯した火災保険にご加入いただけます | | |
| 管理会社 | サンプリズビルテクノ株式会社 | | |
| その他費用 | 入居時における玄関錠交換代: 22,000円(税込) 口座振替事務手数料: 110円(税込)/月 退去時における通常清掃費用: 70,290円(税込) | | |
| 設備 | 冷蔵庫 エアコン 洗濯機 食洗機 浴室乾燥機 給湯追い焚き BS CS コンロ グリル オープン オートロック 宅配ロッカー | | |
| 備考 | ペット相談可 フロント 管理: 常駐 オール電化、ペット可(ネコ不可) 敷金3、 冷蔵庫・洗濯機撤去の可能性あり、1年未満 解約違約金有(大手法人相談可) | | |

■現地案内図■



※図面と現況に相違がある場合は現況優先と致します。

*お申し込み後、審査の結果お断りする場合がございます。



東京都知事(1)第107725号
株式会社 S-em i

〒120-0003 東京都足立区東和3-10-10
TEL:03-6761-8784
FAX:03-6740-1058

取引態様
媒介

| | | | | |
|----------|----|----|----|------|
| 手数料負担の割合 | 貸主 | 0% | 借主 | 100% |
| 手数料配分の割合 | 元付 | 0% | 客付 | 100% |

- ・閑静な住環境
- ・東京タワーが一望できます
- ・神社併設のマンションです。

沿線/駅/徒歩 都営大江戸線/赤羽橋駅/徒歩5分

住所 港区三田1丁目4-80

賃貸 マンション
港区 麻布十番

賃料

260,000円/月

(管理費)

(15,000円/月)

■ 契約条件 ■

| | | | |
|-------|-------------|-------|-----------|
| 敷金 | 1ヶ月 | 礼金 | 1ヶ月 |
| 契約期間 | 2年 | 更新料 | 新賃料の1ヶ月 |
| 保険料 | 21,000円 | 更新手数料 | 賃料の0.25ヶ月 |
| 入居/条件 | 居住中 6月末退去予定 | | |

■ 物件概要 ■

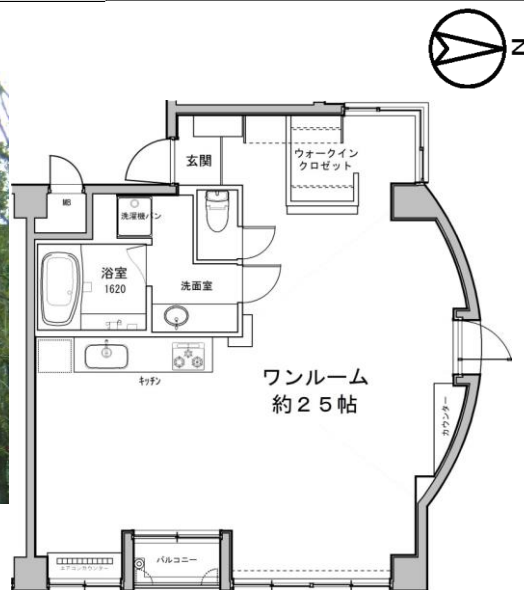
| | | | |
|--------|---------|------|---------|
| 建物種別 | マンション | 築年月 | 1994年6月 |
| 構造/階建て | RC造/3階建 | 方位 | 東向き |
| 間取り | ワンルーム | 専有面積 | 60.91㎡ |
| 所在階 | 1階 | 駐車場 | 無し |

| | |
|-------|--|
| 設備・特徴 | <ul style="list-style-type: none"> ●古材使用した床●エアコン付き ●システムキッチン●広々浴槽 ●ガス給湯器●室内洗濯機置場 ●収納スペース ●エレベーター●オートロック |
|-------|--|

| | |
|----|--------------|
| 環境 | 神社併設の縁起の良い環境 |
|----|--------------|

| | |
|----|--|
| 備考 | <p>◎保証会社利用必須 (初回保証料/月額賃料の40%)</p> <p>◎都営大江戸線/赤羽橋駅 徒歩5分 麻布十番 徒歩6分</p> <p>◎JR線/田町駅 徒歩20分</p> |
|----|--|

タワーズ三田 103号室



・図面と現況が異なる場合は現況を優先します。



東京都知事(1)第107725号

株式会社 S-em i

〒120-0003 東京都足立区東和3-10-10

TEL:03-6761-8784

FAX:03-6740-1058

取引態様
媒介

| | | | | |
|--------------|----|----|----|------|
| 手数料 負担の割合 | 貸主 | 0% | 借主 | 100% |
| 手数料 配分の割合 | 元付 | 0% | 客付 | 100% |

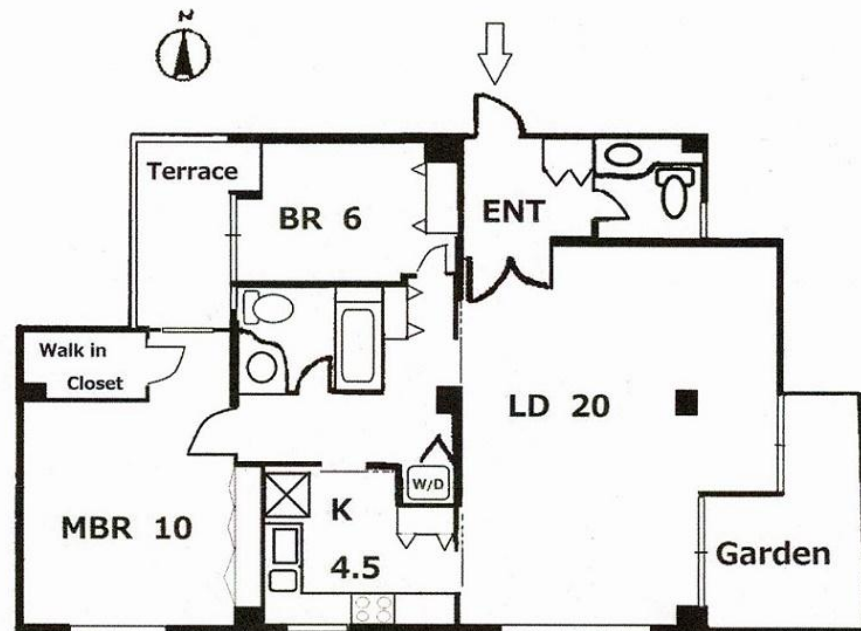
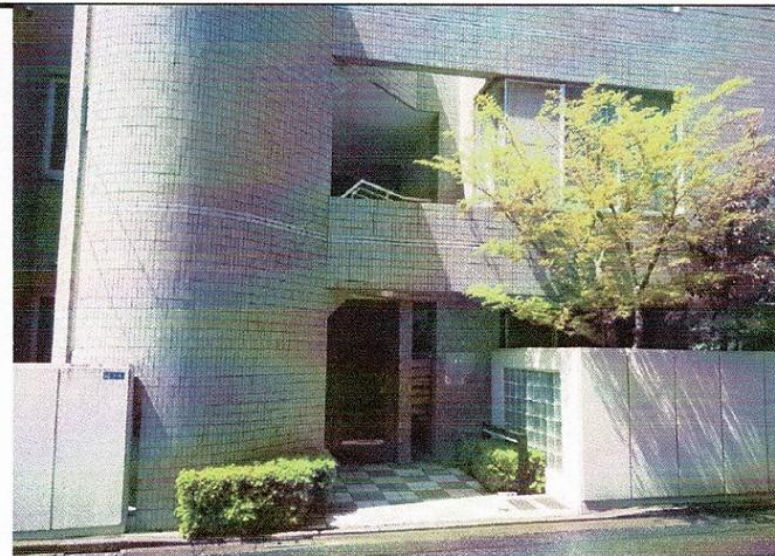
三田綱町ハイム101

賃料 **480,000円**

陽当り良好

庭有り

所在地 東京都港区三田2-2-6
 交通 南北線 麻布十番駅 歩8分
 大江戸線 麻布十番駅 歩11分
 条件 敷金 3ヶ月 礼金 1ヶ月
 更新料 新賃料1ヶ月
 入居日 7月中旬 所在階 1階101号室
 床面積 115 m² 間取り 2LDK
 構造 RC造3階建 建築 1989年6月
 設備 冷暖房、オープン、冷蔵庫、
 食洗機、洗濯機、乾燥機
 駐車場 1台分



図面と現況が異なる場合には現況を優先とさせていただきます。



東京都知事(1)第107725号

株式会社 S-em i

〒120-0003 東京都足立区東和3-10-10

TEL:03-6761-8784

FAX:03-6740-1058

取引態様
媒介

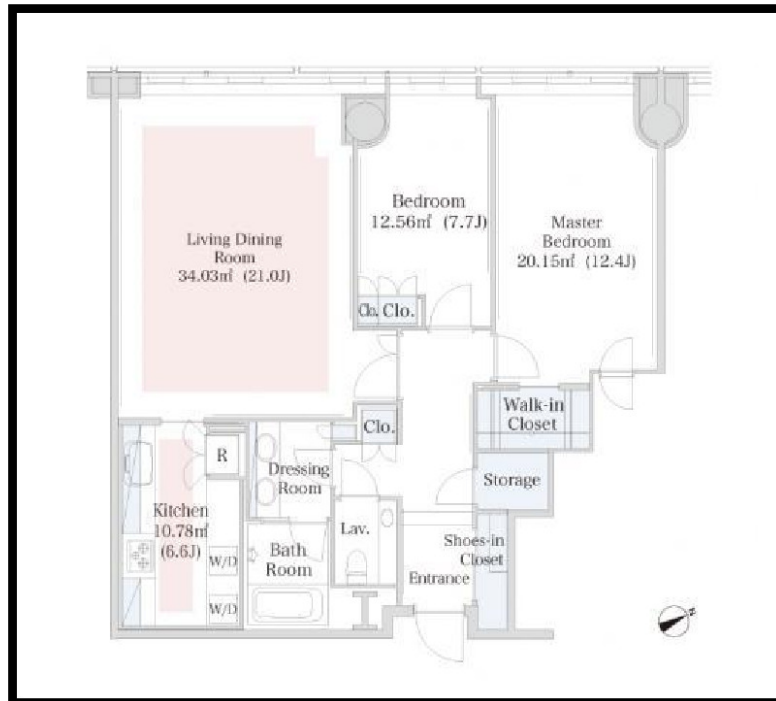
| | | | | |
|----------|----|----|----|------|
| 手数料負担の割合 | 貸主 | 0% | 借主 | 100% |
| 手数料配分の割合 | 元付 | 0% | 客付 | 100% |

ラ・トゥール三田のセールスポイント

住友不動産が管理する賃貸マンションです。
 図面、写真等、詳しくはホームページにて最新情報を掲載しておりますのでご覧ください。
 住友不動産 高級賃貸 | 検索 | sumitomo-latour.jp



※図面と現況が異なる場合は現況を優先いたします。



ラ・トゥール三田のオススメポイント



| | | | | |
|-----------|--|---------------|-------|-------|
| 種別 | 賃貸 マンション | | | |
| 交通 | 都営三田線三田駅 徒歩4分 | | | |
| その他交通 | 京急本線泉岳寺駅 徒歩6分 | | | |
| | 山手線田町駅 徒歩7分 | | | |
| 賃料 | 74万9,000円 | | | |
| | 敷金/保証金 | 2ヵ月/- | | |
| | 礼金 | - | | |
| | 敷金積増し | | | |
| | 敷引 | - | 保証金償却 | 解約1ヵ月 |
| | 更新料 | - | 雑費 | - |
| 所在 | 〒108-0073 東京都港区三田3丁目5-27 | | | |
| 建物 | 建物名 | ラ・トゥール三田 3709 | | |
| | 所在階 | 37階 | 間取 | 2LDK |
| | 間取内訳 | | | |
| | 使用部分面積 | 107.2㎡ | 管理費 | 0円 |
| | 構造 | 鉄骨造・43階建 | | |
| | 築年月 | 2006年9月 | 契約期間 | 3年 |
| 入居日 | 即時 | 現況 | 空家 | |
| 駐車場 | - | 賃貸借契約 | 定期借家権 | |
| 駐輪場 | - | バイク置場 | - | |
| 保険(または共済) | 有 - - - | | | |
| 施設費用1 | - | | | |
| その他費用 | | | | |
| 設備 | エレベーター / 敷地内ごみ置き場 / タワー型マンション / 専有面積30坪以上 / 防犯カメラ / フロントサービス / 3駅以上利用可 / 3浴線以上利用可 / 駅徒歩5分以内 / 礼金不要 | | | |
| 備考 | 駐車場、バイク置場、駐輪場の空き状況、利用料は問合せ下さい。償却金1ヶ月(退去時)。記載の情報から変更になっている場合がございます。最新情報や空室状況はお問合せください。保証人代行:必加入 保証人代行会社:その他 保証人代行詳細:当社指定保証会社(保証料:1年目 賃料の30%~2年目以降 8,000円/年~、※保証会社により異なるため詳細はお問合せください) | | | |



東京都知事(1)第107725号

株式会社 S - e m i

〒120-0003 東京都足立区東和3-10-10

TEL:03-6761-8784

FAX:03-6740-1058

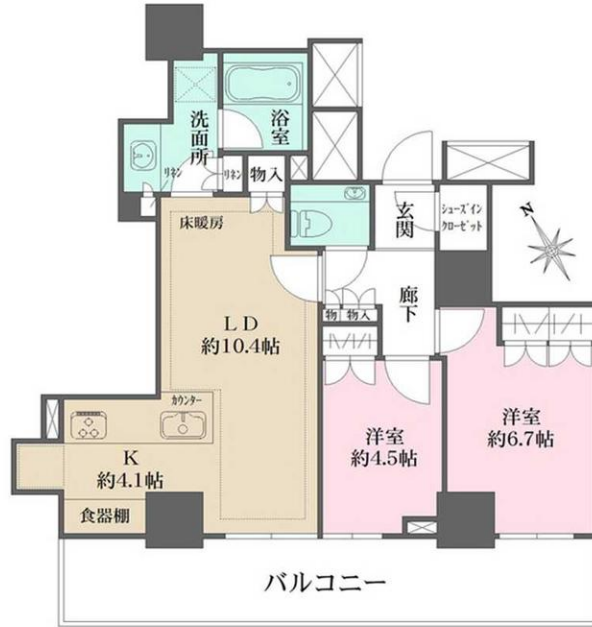
取引態様
媒介

| | | | | |
|----------|----|----|----|------|
| 手数料負担の割合 | 貸主 | 0% | 借主 | 100% |
| 手数料配分の割合 | 元付 | 0% | 客付 | 100% |

| | | | | |
|-------|---------------------|-----------------|------------|---|
| マンション | ザ・パークハウス三田ガーデン タワー棟 | 東京都港区三田5丁目2番22号 | 18階 1805号室 | <<交通>> 東京メトロ南北線 白金高輪駅 徒歩8分 都営大江戸線 麻布十番駅 徒歩9分 都営三田線 三田駅 徒歩12分 |
| 2LDK | | | | |

新築分譲タワーマンション

エアコン3基・LD床暖房設置済



| | | | |
|-------|----------|-----|---------|
| 賃料 | 345,000円 | 管理費 | 20,000円 |
| その他月額 | - | | |

| | | | | | |
|-------|--|------|-----------|-----|---------|
| 敷金 | 1か月 | 礼金 | 1か月 | 更新料 | 新賃料の1か月 |
| 鍵交換費用 | - | | | | |
| 構造 | 鉄筋コンクリート造 | | | | |
| 規模 | 地上22階 地下2階 | 築年月 | 2021年10月 | | |
| 専有面積 | 61.56㎡ (18.62坪) | 方位 | 南西 | | |
| 契約種類 | 普通賃貸借：2年 | 損害保険 | 火災保険 加入必須 | | |
| 入居時期 | 即 | | | | |
| 保証会社 | 必須：エルズサポート【初年度委託料：賃料等合計額の50%（最低保証料2万円）2年目以降：1年毎8千円】 | | | | |
| 利用の制限 | ペット相談可(管理規約等遵守/小型犬・猫計2匹迄/敷金1か月積増) 楽器相談可(管理規約等遵守/10～20時/1日2時間以上不可) 喫煙不可/民泊不可 | | | | |
| 専有部設備 | インターフォン(モニター付)/シューズインクローク/バルコニー/洗浄便座/24時間換気システム/ガス給湯器/追焚機能/室内洗濯機置場/洗面所独立/浴室乾燥機/ミストサウナ/収納付三面鏡付洗面化粧台/システムキッチン/ガスコンロ/3口/グリル/食洗機/浄水器/ディスプレイ/備付食器棚/エアコン3基/床暖房/クロゼット2カ所/収納/リネン庫/火災警報器等/全室フローリング/マルチメディアコンセント | | | | |
| 解約予告 | 1か月前 | | | | |
| 退去時費用 | 室内クリーニング費用・エアコン洗浄費用・浄水器カートリッジ交換費用 借主負担 | | | | |
| 備考 | ※インターネット設備問合先【運営会社：リベロ】0120-793-700問合No.Y0015-350をお伝え下さい/引越日は引越幹事会社へ要相談/24時間有人管理(夜間は警備員常駐) | | | | |

ペット飼育・楽器演奏応相談

※掲載情報と現状が異なる場合は、現状が優先となります。

| | | | |
|---------|---------|-------|---|
| 駐車場 | 敷地内無し | 共用部設備 | モニター付オートロック/エレベータ/宅配ボックス/敷地内ごみ置き場/コンシェルジュサービス/セキュリティシステム/防犯カメラ/屋上テラス |
| 駐輪場 | 敷地内空き無し | 回線設備 | 地上デジタル(スカパーJSATにて対応※①)有料放送別途契約要/BSアンテナ(※①)/CSアンテナ(※①)/インターネット接続可(e-mansion基本料のみ無料※) |
| バイク置場 | 敷地内空き無し | 公共設備 | 電気：つなぐネットコミュニケーションズ(一括受電方式) 水道：公営 ガス：都市ガス 排水：公共下水 |
| トランクルーム | 敷地内空き無し | | |

※上記付属施設は空き状況が変わることがあります。空き状況およびサイズは別途ご確認ください。

※課税対象費用は消費税等を含んだ額を表示しています。



東京都知事(1)第107725号

株式会社 S - e m i

〒120-0003 東京都足立区東和3-10-10

TEL:03-6761-8784

FAX:03-6740-1058

取引態様
媒介

| | | | | |
|----------|----|----|----|------|
| 手数料負担の割合 | 貸主 | 0% | 借主 | 100% |
| 手数料配分の割合 | 元付 | 0% | 客付 | 100% |

ザ・パークハウスグラン南青山4丁目

3階

- 東京メトロ銀座線『表参道駅』徒歩8分
- 東京メトロ千代田線『乃木坂駅』徒歩10分
- 東京メトロ銀座線『外苑前駅』徒歩11分

賃料 **¥750,000**

管理費 —

FOR RENT

2LDK+WIC+SIC

POINT 三菱地所レジデンス最上級グレードの分譲シリーズ

- 角部屋住戸
- ペット相談可能

所在地 東京都港区南青山4丁目17-35

敷金 2.0カ月

礼金 1.0カ月

入居日 7月上旬

内覧日 6月中旬

| | | | |
|----------|--|------|------------|
| 積増/償却 | ペット飼育時1ヵ月積増・償却 | | |
| 構造 | RC造 地上7階 地下1階 | | |
| 総戸数 | 36戸 | | |
| 間取 | 2LDK+WIC+SIC | 専有面積 | 92.08㎡ |
| 築年月 | 2019年3月 | 方位 | 北西 |
| 契約種別 | 定期賃貸借契約 | 契約期間 | 3年(再契約相談可) |
| 更新料/再契約料 | 新賃料1ヵ月 | 保証金 | — |
| 駐車場 | 要確認 | ペット | 相談可 |
| 保証会社 | エルスサポート 他 初回:総賃料60%~ 以降:10000円/年~ | | |
| 損害保険 | 要加入 24,000円/2年 | | |
| 24時間サポート | 要加入 18,000円/2年(別途消費税) | | |
| 共用設備 | オートロック、宅配ボックス、ディンプルキー、TVモニタホン、防犯カメラ、フロントサービス、ハイクラス、各階ゴミ置き場、内廊下、大型駐車場、駐輪場、閑静な住宅街 | | |
| 室内設備 | ガス3口システムキッチン、浄水器、ディスボージャー、食洗機、エアコン、床暖房、オートバス、フローリング、インターネット、BS、CS、CATV、クローゼット、シューズインクローゼット、ウォークインクローゼット | | |
| 備考 | <ul style="list-style-type: none"> ・大手法人契約の場合は普通賃貸借相談可 ・喫煙不可 ・ペット飼育時敷金1ヶ月積み増し、退去時償却 | | |



※図面と異なる場合は現状優先となります 情報更新日 2022/3/8



東京都知事(1)第107725号

株式会社 S - e m i

〒120-0003 東京都足立区東和3-10-10

TEL:03-6761-8784

FAX:03-6740-1058

取引態様
媒介

| | | | | |
|--------------|----|----|----|------|
| 手数料 負担の割合 | 貸主 | 0% | 借主 | 100% |
| 手数料 配分の割合 | 元付 | 0% | 客付 | 100% |

南北線 [麻布十番] 駅より 徒歩5分、 三田線・南北線 [白金高輪] 駅より 徒歩9分

パークコート南麻布

◆ 物件概要

- 所在地：東京都港区南麻布1-8-16
- 築年数：2020年6月 構造：RC造
- 総階数：地上15階【8階部分】

【賃料】 **260,000円**

◆ 賃貸条件

- 管理費：20,000円
- 礼金：1ヶ月
- 専有面積：40.28㎡
- 保証金：2ヶ月
- 間取り：1LDK

◆ 設備概要

- オートロック、防犯カメラ、エレベータ、宅配ロッカー、防犯センサー、
- モニタ付インターホン、エアコン2基、3口ガスキッチン、バス・トイレ別、
- 浴室換気乾燥機(24時間換気機能付き)、ウォシュレット、
- 室内洗濯機置場(パナソニック製洗濯機付)、床暖房、
- NTT東日本・フレッツ光対応

◆ 備考

- 入居後2年以内のご解約の場合、違約金として賃料1ヶ月分をお申受け致します。
- 保証会社の利用必須。保証金の償却1ヶ月。
- 機械式駐車場：全28台、自転車置き場：ラック式・全132台、
- バイク置き場：全4台(それぞれ状況・費用は都度確認)
- ※事務所、転貸(民泊等)での利用は規約違反となります。
- ※専有部内での喫煙は固く禁じます。
- ※油煙等による汚損、欠損の原状回復費は保証金とは別途のご請求となります。
- コンビニまで 約50m、スーパーマーケットまで 約320m。



※1階部分と異なる場合、現況優先とします。※2.契約期間12年間の定期賃貸借契約(再契約交渉可)となります。※3.契約時に当社指定の保証会社・火災保険のご契約と諸支拂ならびに各種手数料が条件となります。

★駅から5分、麻布通り沿いの築浅物件。
麻布十番商店街、六本木ヒルズも徒歩圏!

★セキュリティ充実、エアコン、ウォシュレット、ドラム式洗濯機、
24時間換気、浴換機つき。玄関にはオーダーメイドミラー。

★都営バス[三ノ橋]バス停まで 徒歩1分。



◆ 共用ラウンジ



◆ 室内



◆ スカイバルコニー



東京都知事(1)第107725号

株式会社 S - e m i

〒120-0003 東京都足立区東和3-10-10

TEL:03-6761-8784

FAX:03-6740-1058

取引態様
媒介

| | | | | |
|--------------|----|----|----|------|
| 手数料 負担の割合 | 貸主 | 0% | 借主 | 100% |
| 手数料 配分の割合 | 元付 | 0% | 客付 | 100% |

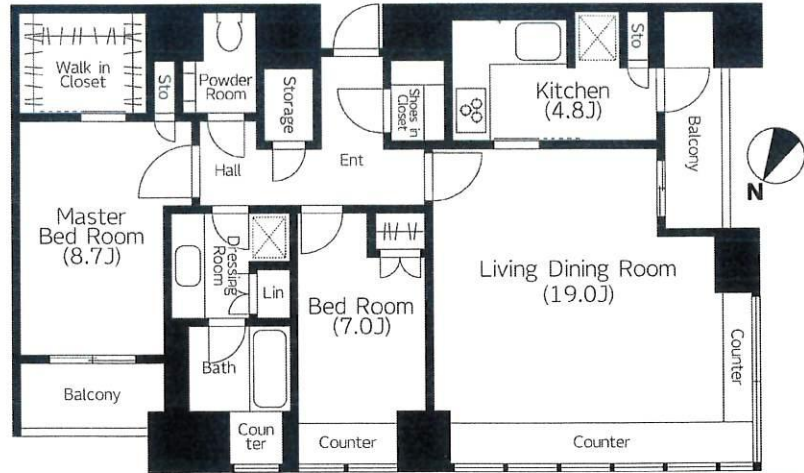
分譲賃貸高級タワーマンション

THE ROPPONGI TOKYO CLUB RESIDENCE

23 階部分

| | | | | |
|-------|---|-------|-------------------------|---|
| 賃料 | ¥750,000 | | 管理費 | 込 |
| 所在 | 東京都港区六本木三丁目7-1 | | | |
| 交通 | 東京メトロ日比谷線・都営大江戸線「六本木」駅 徒歩3分 東京メトロ南北線「六本木一丁目」駅 徒歩7分 | | | |
| 構造 | RC造 地下1階付・地上39階建 | 所在階 | 23 階部分 | |
| 完成 | 2011年11月築 | 入居日 | 令和4年8月10日 | |
| 専有面積 | 96.06㎡ (29.05坪) | バルコニー | 9.01㎡ (2.72坪) | |
| 敷金・礼金 | 2ヶ月・2ヶ月 | 間取 | 2LDK | |
| 契約期間 | 定期借家契約 3年間 | 再契約料 | 再契約賃料の1ヶ月分(+事務手数料25%+税) | |
| 設備 | ビルトインエアコン・フローリング・IHクッキングヒーター(オール電化) ウォシュレットトイレ・床暖房(LD部分)・TVモニター付インターホン オートロック・宅配BOX・システムキッチン・食洗器・ディスプレイ 浄水器・防犯カメラ・オートバス・浴室暖房乾燥機・インターネット・BS CS・CATV接続可・24時間換気システム・24時間セキュリティーシステム 駐車場、駐輪場有り(別途契約) | | | |

先行契約・先行申込可！！



「六本木」駅徒歩3分「六本木一丁目」駅徒歩7分の好立地物件！！

～ 豊富なサービスで快適な生活を ～

- 24時間有人管理 ●24時間コンシェルジュサービス
- 24時間セキュリティーシステム
- フィットネスルーム ●スカイラウンジ ●ゲストルーム
- 敷地内スーパーマーケット「オリンピック」
- 駐車場有り ¥65,000円/月～
- ペット相談可！(敷金+1ヶ月、退去時1ヶ月償却)



※図面と現況が異なる場合は現況を優先します。
※契約時には、仲介手数料として賃料の1.10ヶ月分相当額(税込)のお支払のご承諾をお願い致します。
※当物件の入居時には借家人保険に加入して頂きます。
※携帯電話の受信状況は、実際に使用する携帯電話で室内から通話確認をお願いします。



【眺望】



【建物外観】



東京都知事(1)第107725号

株式会社 S - e m i

〒120-0003 東京都足立区東和3-10-10

TEL:03-6761-8784

FAX:03-6740-1058

取引態様
媒介

| | | | | |
|----------|----|----|----|------|
| 手数料負担の割合 | 貸主 | 0% | 借主 | 100% |
| 手数料配分の割合 | 元付 | 0% | 客付 | 100% |

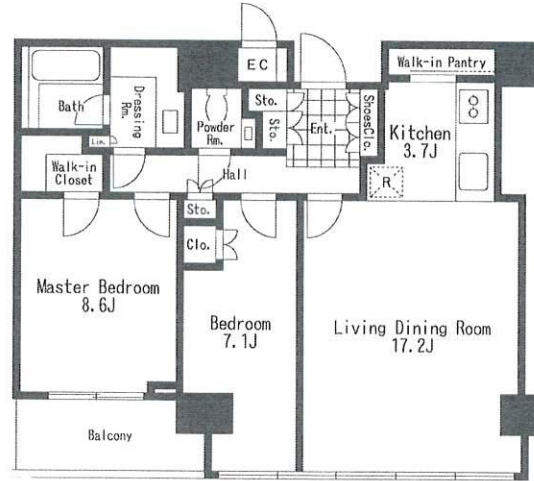
分譲賃貸高級タワーマンション

THE ROPPONGI TOKYO CLUB RESIDENCE

33 階部分

| | | | | |
|-------|--|-------|------------------------|---------|
| 賃料 | ¥620,000 | | 管理費 | ¥20,000 |
| 所在 | 東京都港区六本木三丁目7-1 | | | |
| 交通 | 東京メトロ日比谷線・都営大江戸線「六本木」駅 徒歩3分 東京メトロ南北線「六本木一丁目」駅 徒歩7分 | | | |
| 構造 | RC造 地下1階付・地上39階建 | 所在階 | 33 階部分 | |
| 完成 | 2011年11月築 | 入居日 | 令和4年7月8日 | |
| 専有面積 | 84.25㎡ (25.48坪) | バルコニー | 6.30㎡ (1.90坪) | |
| 敷金・礼金 | 2ヶ月・2ヶ月 | 間取 | 2LDK | |
| 契約期間 | 定期借家契約 3年間 | 再契約料 | 再契約料の1ヶ月分(+事務手数料25%+税) | |
| 設備 | ビルトインエアコン・フローリング・IHクッキングヒーター・(オール電化) ウォシュレットトイレ・床暖房(LD部分)・TVモニター付インターホン オートロック・宅配BOX・システムキッチン・食洗器・ティスポーター 浄水器・防犯カメラ・オートバス・浴室暖房乾燥機・インターネット・BS CS・CATV接続可・24時間換気システム・24時間セキュリティシステム 駐車場、駐輪場有り(別途契約) | | | |

先行契約・先行申込可！！



【建物外観】

「六本木」駅徒歩3分「六本木一丁目」駅徒歩7分の好立地物件！！

～ 豊富なサービスで快適な生活を ～

- 24時間有人管理 ●24時間コンシェルジュサービス
- 24時間セキュリティシステム
- フィットネスルーム ●スカイラウンジ ●ゲストルーム
- 敷地内スーパーマーケット「オリンピック」
- 駐車場有り ¥65,000円/月～
- ペット相談可！(敷金+1ヶ月、退去時1ヶ月償却)



現地案内図

物件



【眺望】



【リビングダイニング】

※図面と現況が異なる場合は現況を優先します。
※契約時には、仲介手数料として賃料の1.10ヶ月分相当額(税込)のお支払のご承諾をお願い致します。
※当物件の入居時には借家人保険に加入して頂きます。
※掲載写真のイメージは、実際に入居した際のイメージです。必ず事前確認をお願いします。



東京都知事(1)第107725号

株式会社 S - e m i

〒120-0003 東京都足立区東和3-10-10

TEL:03-6761-8784

FAX:03-6740-1058

取引態様
媒介

| | | | | |
|--------------|----|----|----|------|
| 手数料 負担の割合 | 貸主 | 0% | 借主 | 100% |
| 手数料 配分の割合 | 元付 | 0% | 客付 | 100% |

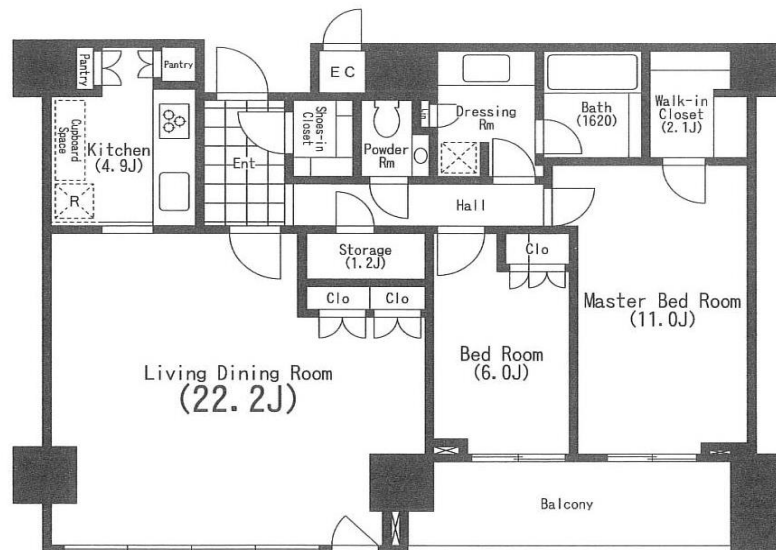
分譲賃貸高級タワーマンション

【38階部分】

THE ROPPONGI TOKYO CLUB RESIDENCE

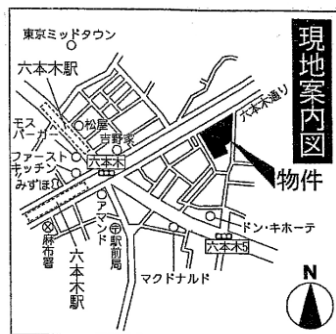
プレミアムフロア

| | | | | |
|-------|--|-------|----------------|----|
| 賃料 | ¥850,000 | | 管理費 | 無し |
| 所在 | 東京都港区六本木三丁目7-1 | | | |
| 交通 | 東京外口日比谷線・都営大江戸線「六本木」駅 徒歩3分 東京外口南北線「六本木一丁目」駅 徒歩7分 | | | |
| 構造 | RC造 地下1階付・地上39階建 | 所在階 | 38 階部分 | |
| 完成 | 2011年11月築 | 入居日 | 2022年7月27日 | |
| 専有面積 | 104.65㎡ (31.66坪) | バルコニー | 10.80㎡ (3.27坪) | |
| 敷金・礼金 | 2ヶ月・2ヶ月 | 間取 | 2LDK | |
| 契約期間 | 定期借家契約 3年間 | 再契約料 | 再契約の1カ月分 | |
| 設備 | ビルトインエアコン・フローリング・IHクッキングヒーター・(オール電化) ウォシュレットトイレ・床暖房・(LD部分)・TVモニター付インターホン オートロック・宅配BOX・システムキッチン・食洗器・ディスプレイ 浄水器(カートリッジ交換費用は賃借人負担)・防犯カメラ・オートバス ・浴室暖房乾燥機・インターネット・BS・CS・CATV・接続可・24時間換気システム 駐車場、駐輪場有り(別途契約)・制震構造採用 | | | |



～ 豊富なサービスで快適な生活を ～

- 24時間有人管理 ●24時間コンシェルジュサービス
- 24時間セキュリティシステム
- フィットネスルーム ●スカイラウンジ ●ゲストルーム
- ホテルライクな数々のサービス(24時間ルームサービス
バレーパーキング、ハウスキーピング、リネン交換)
- 敷地内スーパーマーケット「もとまちユニオン」
- ペット相談可！敷金+1ヶ月(退去時償却)



※先行申込、先行契約
相談可！

※図面と現況が異なる場合は現況を優先します。
※契約時には、仲介手数料として賃料の1.10ヶ月分相当額(税込)のお支払のご承諾をお願い致します。
※当物件の入居時には弊社指定、借家人保険及び賃貸保証会社に加入して頂きます。
※携帯電話の受信状況は、実際にご使用する携帯電話で室内から通話確認をお願いします。

広々リビング22帖以上！

眺望良好！



【リビング：眺望】



【外観】



東京都知事(1)第107725号

株式会社 S - e m i

〒120-0003 東京都足立区東和3-10-10

TEL:03-6761-8784

FAX:03-6740-1058

取引態様
媒介

| | | | | |
|--------------|----|----|----|------|
| 手数料 負担の割合 | 貸主 | 0% | 借主 | 100% |
| 手数料 配分の割合 | 元付 | 0% | 客付 | 100% |

大崎ガーデンレジデンスのセールスポイント

住友不動産が管理する賃貸マンションです。
 図面、写真等、詳しくはホームページにて最新情報を掲載しておりますのでご覧ください。
 住友不動産 高級賃貸 | 検索 | sumitomo-latour.jp

※図面と現況が異なる場合は現況を優先いたします。



| | | | | |
|-----------|--|------------------|-------|-------|
| 種別 | 賃貸 マンション | | | |
| 交通 | 山手線大崎駅 徒歩8分 | | | |
| その他交通 | 埼京線大崎駅 徒歩8分 りんかい線大崎駅 徒歩8分 | | | |
| 賃料 | 40万円 | | | |
| | 敷金/保証金 | 2ヵ月/- | | |
| | 礼金 | - | | |
| | 敷金積増し | - | | |
| | 敷引 | - | 保証金償却 | 解約1ヵ月 |
| 更新料 | - | 雑費 | - | |
| 所在 | 〒141-0033 東京都品川区西品川1丁目 2-1 | | | |
| 建物 | 建物名 | 大崎ガーデンレジデンス 2005 | | |
| | 所在階 | 20階 | 間取 | 3LDK |
| | 間取内訳 | - | | |
| | 使用部分面積 | 73.9㎡ | 管理費 | 0円 |
| | 構造 | RC・23階建 | | |
| 築年月 | 2018年8月 | 契約期間 | 3年 | |
| 入居日 | 相談 | 現況 | 居住中 | |
| 駐車場 | - | 賃貸借契約 | 定期借家権 | |
| 駐輪場 | - | バイク置場 | - | |
| 保険(または共済) | 有 - - - | | | |
| 施設費用1 | - | | | |
| その他費用 | - | | | |
| 設備 | バルコニー / 洗濯機 / BS / CS / CATV / 築5年以内 / システムキッチン / ガスレンジ付 / 浄水器 / バストイレ別 / オートバス / 浴室乾燥機 / 追い焚き / 温水洗浄便座 / 床暖房 / トランクルーム / オートロック / 3駅以上利用可 / 3路線以上利用可 / 駅徒歩10分以内 / 札... | | | |
| 備考 | 駐車場、バイク置場、駐輪場の空き状況、利用料は問合せ下さい。償却金1ヶ月(退去時)。記載の情報から変更になっている場合がございます。最新情報や空室状況はお問合せください。保証人代行: 必加入 保証人代行業社: その他 保証人代行詳細: 当社指定保証会社 (保証料: 1年目 賃料の30% ~ 2年目以降 8,000円/年 ~、※保証会社により異なるため詳細はお問合せください) | | | |

大崎ガーデンレジデンスのオススメポイント



東京都知事(1)第107725号

株式会社 S - e m i

〒120-0003 東京都足立区東和3-10-10

TEL:03-6761-8784

FAX:03-6740-1058

取引態様
媒介

| | | | | |
|----------|----|----|----|------|
| 手数料負担の割合 | 貸主 | 0% | 借主 | 100% |
| 手数料配分の割合 | 元付 | 0% | 客付 | 100% |

| | |
|--------|-------|
| 建物種別 | マンション |
| Zen上目黒 | |
| 305号室 | ILDK |

- 東急東横線 東京外口日比谷線 中目黒駅 徒歩5分
- 浴室暖房乾燥機/追焚機能/システムキッチン(3口コンロ)
- エアコン2基/宅配ボックス/オートロック/エレベーター



物件外観図



物件周辺図

※図面と現状に相違がある場合は現状優先とします。



| | | | |
|-------|---------------------------|----|----|
| 入居可能日 | 2022年08月上旬 (工事の進捗等により変更有) | 内覧 | 不可 |
|-------|---------------------------|----|----|

※消費税法の改定により税率が改定された場合には、変動後の税率により計算する事とします。

| | | | |
|---------|---|----------|------------------|
| 賃料 | 245,000 円 | 共益費 | 12,000 円 |
| 貸賃条件 | 敷金 1ヶ月 | 礼金 1ヶ月 | 償却金 0 円 |
| | 更新料 新賃料の1ヶ月分相当額 契約者・入居者専用会員制サービス「リーブル」にご加入いただきます ※法人契約者対象外(入居者は対象となります) ※登録無料 | | |
| 契約期間 | 普通借家 2年 | | |
| 所在地 | 東京都目黒区上目黒3丁目28-23 | | |
| 交通 | 東急東横線 中目黒駅 徒歩5分 東京外口日比谷線 中目黒駅 徒歩5分 | | |
| 建物 | 構造・規模 鉄筋コンクリート造 3階建 専有面積 47.81㎡ (14.46坪) | | |
| 築年月 | 2018年05月 | | |
| 戸数 | 総戸数 13戸 | 賃貸戸数 12戸 | (住居) |
| 保証会社 | 保証会社利用 必須 保証会社名 レジデンシャルパートナーズ 保証料:賃料等の40%(最低2万)、月額手数料:賃料等の1%(更新料無) 保証会社利用 必須 保証会社名 オリコフォレントインシュア 保証料:賃料等の40%(最低2万)、月次保証料:賃料等の1%(更新料無) 保証会社利用 必須 保証会社名 エルズサポート 保証料:賃料等の40%(最低2万)、月次保証料:賃料等の1%(更新料無) | | |
| 設備 | <p><共有設備></p> <p>宅配BOX,メールボックス,エレベーター,オートロック,自転車置場(無料),防犯カメラ,ごみ置場</p> <p><専有設備></p> <p>カラーモニター付インターホ、浴室暖房乾燥機,追焚機能,システムキッチン(3口コンロ),グリル,ヒューチャー、全室フローリング,ウォークインクローゼット,壁掛けエアコン2台,温水洗浄便座</p> | | |
| コメント | <ul style="list-style-type: none"> ■ 指定保証会社利用必須※一部法人契約除く・敷金2ヶ月 ■ 付属設備に関する費用・空き状況等は要確認 ■ 解約時室内清掃料・エアコン清掃費特約有 ■ 口座振替手数料借主負担 ■ ペット飼育・楽器演奏禁止・民泊募集不可■解約予告2ヶ月 | | |
| 回線 | BS対応可,CS110° 対応,CATV対応可,インターネット光ファイバー対応可 | | |
| 初期費用 | 損害保険料 | 13,680 円 | 鍵交換代 33,000 円 |
| | 口座振替事務手数料 | 110 円 | |
| ランニング費用 | セーフティ補償料 | 570 円 | |
| 他一時金 | 清掃費 | 50,930 円 | エアコン清掃費 16,500 円 |



東京都知事(1)第107725号

株式会社 S - e m i

〒120-0003 東京都足立区東和3-10-10

TEL:03-6761-8784

FAX:03-6740-1058

取引態様
媒介

| | | | | |
|----------|----|----|----|------|
| 手数料負担の割合 | 貸主 | 0% | 借主 | 100% |
| 手数料配分の割合 | 元付 | 0% | 客付 | 100% |

| | | | |
|---------------|--------------------------------|----------|--|
| マンション 1LDK | パークハウス中目黒 東京都目黒区中目黒3丁目6番19号 | 1階 107号室 | «交通» 東急東横線 中目黒駅 徒歩10分 東京メトロ日比谷線 中目黒駅 徒歩10分 |
|---------------|--------------------------------|----------|--|

ペット飼育応相談

エアコン2基・LD床暖房設置済



※掲載情報と現状が異なる場合は、現状が優先となります。

| | | | |
|---------|-----------------------------------|-------|--|
| 駐車場 | 敷地内有り/機械式/月額33,000~37,000円/サイズ制限有 | 共用部設備 | モニタ付オートロック/エレベータ/宅配ボックス/敷地内ごみ置き場/セキュリティシステム/防犯カメラ |
| 駐輪場 | 敷地内有り/2段ラック式/月額無料/No.41確保(下段) | 回線設備 | 地上デジタル(スカパーJSATにて対応※①有料放送別途契約要)/BSアンテナ(※①)/CSアンテナ(※①)/インターネット接続可(e-mansion基本料のみ無料、他有※) |
| バイク置場 | 敷地内有り/月額2,000円/サイズ制限有 | 公共設備 | 電気:東京電力 水道:公営 ガス:都市ガス 排水:公共下水 |
| トランクルーム | 敷地内空き無し | | |

※上記付属施設は空き状況が変わることがあります。空き状況およびサイズは別途ご確認ください。

| | | | |
|-------|----------|-----|----|
| 賃料 | 214,000円 | 管理費 | -円 |
| その他月額 | - | | |

| | | | |
|-------|--|------|-----------|
| 敷金 | 1か月 | | |
| 礼金 | 1か月 | 更新料 | 新賃料の1か月 |
| 鍵交換費用 | 契約時必須/16,500円 | | |
| 構造 | 鉄筋コンクリート造 | | |
| 規模 | 地上5階 地下1階 | 築年月 | 2008年09月 |
| 専有面積 | 47.86㎡ (14.47坪) | 方位 | 東 |
| 契約種類 | 普通賃貸借:2年 | 損害保険 | 火災保険 加入必須 |
| 入居時期 | 2022年07月下旬 ※解約日:2022年06月22日 | | |
| 保証会社 | 必須: S B I ギャランティ【初年度委託料:賃料等合計額の40%(最低保証料2万円)2年目以降:1年毎8千円】 | | |
| 利用の制限 | ペット相談可(管理規約等遵守/小型犬・猫計2匹迄/敷金1か月積増) 楽器不可 民泊不可 | | |
| 専有部設備 | インターフォン(モニター付)/下駄箱/バルコニー/洗浄便座/24時間換気システム/ガス給湯器/追焚機能/室内洗濯機置場/BT別/洗面所独立/浴室乾燥機/収納付三面鏡付洗面化粧台/システムキッチン/ガスコンロ/3口/グリル/浄水器/エアコン2基/床暖房/クロゼット/納戸/リネン庫/火災警報器等/ペアガラス/全室フローリング/マルチメディアコンセント | | |
| 解約予告 | 2か月前 | | |
| 退去時費用 | 室内クリーニング費用・エアコン洗浄費用・浄水器カートリッジ交換費用 借主負担 | | |
| 備考 | ※インターネット設備問合先【運営会社:リベロ】0120-793-700問合No. Y0015-350をお伝え下さい/保証会社未使用時敷金2か月 | | |

※課税対象費用は消費税等を含んだ額を表示しています。



東京都知事(1)第107725号

株式会社 S-em i

〒120-0003 東京都足立区東和3-10-10

TEL:03-6761-8784

FAX:03-6740-1058

取引態様
媒介

| | | | | |
|----------|----|----|----|------|
| 手数料負担の割合 | 貸主 | 0% | 借主 | 100% |
| 手数料配分の割合 | 元付 | 0% | 客付 | 100% |

賃貸マンション

■建物外観



■現地案内図



ホテルライフを思わせるコンシiergeサービス



ペット相談可 (小型犬1匹・敷金1ヶ月積み増し)・SOHO不可

保証会社利用必須



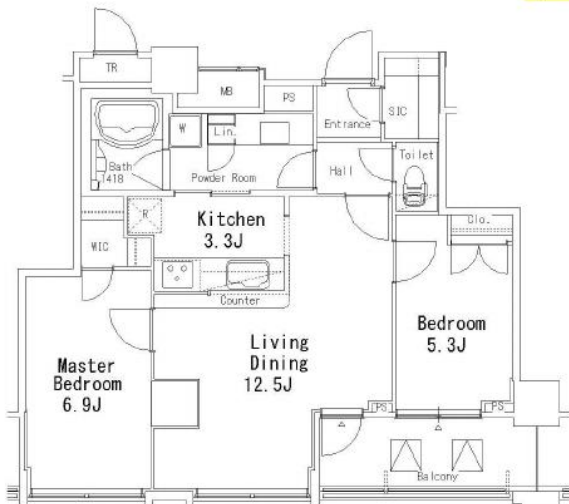
通信不要システム

・レジデントアシスタンス
 別月賃料の初回保険料50%
 年会費3,000円

・Casa

・オリコフォレントインシュア
 ※大手法人契約年、保証会社手加入
 の場合は敷金2ヶ月

・コンシiergeサービス
 ・ペット相談可・ネコ不可
 (小型犬1匹まで・敷金1ヶ月積み増し)



駐輪場：
 1住戸1台無料
 (追加不可)

【要別途契約】



■駐車場 ■機械式
 高:1,550mm 長:5,050mm
 幅:1,850mm 重:2000kg
 駐車場有り ※空状況は都度ご確認ください。

※図面と現況に相違がある場合は現況優先と致します。

| | | | |
|------|-------------------|-------------|--------|
| 物件名称 | MF PR目黒タワー 1406号室 | | |
| 間取り | 2LDK+WIC | | |
| 賃貸条件 | 賃料 | 340,000 円/月 | |
| | 管理費/共益費 | 30,000円/月 | |
| | 敷金 | 1ヶ月 | 礼金 2ヶ月 |

| | | | |
|----------|--|---|-----------------------------|
| 所在地 | 東京都目黒区目黒一丁目24-9 | | |
| 交通 | JR山手線『目黒』 | 駅より徒歩 | 7分 |
| | バス乗車 | 分 | 停り徒歩 分 |
| | 東京急行電鉄目黒線『目黒』 | 駅より徒歩 | 7分 |
| | バス乗車 | 分 | 停り徒歩 分 |
| 建物 | 構造・規模 | 鉄筋コンクリート造 地上25階 地下2階建 | 賃貸戸数 |
| | 専有面積 | 64.34 m ² (19.46 坪) | バルコニー面積 (m ² 坪) |
| 竣工年月 | 2008年2月 | | |
| 入居予定日 | 9月下旬 | | |
| 案内可能日 | 8月中旬 | | |
| 契約期間 | 2年 | | |
| 更新料 | 新賃料の1ヶ月分相当額 | | |
| 駐車場 | 有 | 駐車場備考 | |
| 駐車場料金 | 41,800円(税込) / 月 | | |
| 賃貸保証委託契約 | 区分 | 必須 レジデントアシスタンス(株) 他2社 | |
| | 条件 | 初回保証委託料(最低20,000円) : 月額賃料等の50%、 2年目以降 : 9,600円/年 | |
| 保険 | 借家人賠償責任保険を付帯した火災保険にご加入いただきます | | |
| 管理会社 | オリックス・ファシリティーズ株式会社 | | |
| その他費用 | 入居時における玄関錠交換代 : 22,000円(税込) 口座振替事務手数料 : 110円(税込) / 月 退去時における通常清掃費用 : 70,774円(税込) | | |
| 設備 | エアコン 浴室乾燥機 給湯追い焚き BS CS CATV コンロ グリル オートロック 宅配ロッカー | | |
| 備考 | ペット相談可 フロント管理 : 通勤 保証会社利用必須(大手法人契約等保証会社未加入の場合敷金2ヶ月)/礼金2ヶ月/小型犬1匹迄飼育可(敷金1ヶ月積み増し)/駐輪場1住戸1台(追加不可) | | |

*お申し込み後、審査の結果お断りする場合がございます。



東京都知事(1)第107725号

株式会社 S-em i

〒120-0003 東京都足立区東和3-10-10

TEL:03-6761-8784

FAX:03-6740-1058

取引態様
 媒介

| | | | | |
|----------|----|----|----|------|
| 手数料負担の割合 | 貸主 | 0% | 借主 | 100% |
| 手数料配分の割合 | 元付 | 0% | 客付 | 100% |