

ヴィークコート小石川後楽園 205

物件種別	間取り	賃料	管理費等
マンション	2LDK	230,000円	10,000円

インターネット1Gbpsまで無料♪♪オートロック★宅配ボックス★



敷金/保証金	230,000円	礼金/権利金	230,000円
敷引/償却金		更新料	0ヶ月
更新事務手数料			
その他費用	[一時金] 鍵交換費用: 33,000円, 室内消毒代: 16,500円		
物件所在地	東京都文京区後楽1丁目7-19		
交通	東京メトロ丸ノ内線 後楽園駅 徒歩5分 中央・総武線各停 飯田橋駅 徒歩6分 都営大江戸線 春日駅 徒歩9分		
間取り詳細	LD 11.00畳, 洋室 7.40畳, 洋室 5.10畳, K 3.60畳		
構造	鉄筋コンクリート 2階 / 13階建		
面積	66.01㎡	向き	南
築年月	2004年7月	契約期間	定期借家契約 3年
退去日		入居時期	2022年8月上旬
駐車場	空無 駐輪場		
設備	バス有, トイレ有, バス・トイレ別, シャワー, ガスコンロ, ガスコンロ設置済, 3口以上コンロ, 給湯, 追い焚き風呂, エアコン, ウォークインクローゼット, 室内洗濯機置場, CATV, CS, BS, オートロック, フローリング, 光ファイバー, 床暖房, 温水洗浄便座, 浴室乾燥, 洗面所独立, ディスポーザー, ネット使用料不要, クローゼット, シューズボックス, 2F以上, 洗面化粧台, エレベーター, 宅配BOX		
入居諸条件	ペット不可, 外国人不可, 楽器使用不可, 子供可, 事務所不可, 二人入居可, 法人可		
損害保険			
保証会社	必須 日神管財株式会社: 初回保証委託料月額合計の60%、2年毎に継続保証委託料2万円		
備考	日神サポートパック料として、月額1,130円かかります。支払手数料(毎月月額合計の1%)。退去時クリーニング費借主負担特約有。定期借家再契約型(再契約料・手数料有)。喫煙不可。		

※図面と異なる場合は現況を優先となります。



東京都知事(1)第107725号

株式会社 S - e m i

〒120-0003 東京都足立区東和3-10-10

TEL:03-6761-8784

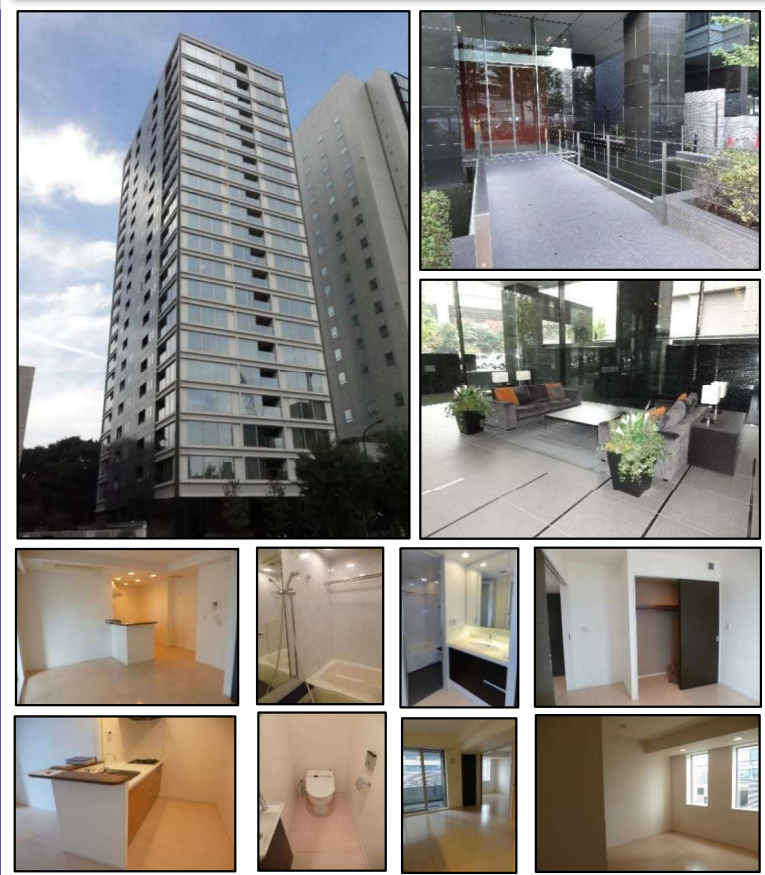
FAX:03-6740-1058

取引態様
媒介

手数料 負担の割合	貸主	0%	借主	100%
手数料 配分の割合	元付	0%	客付	100%

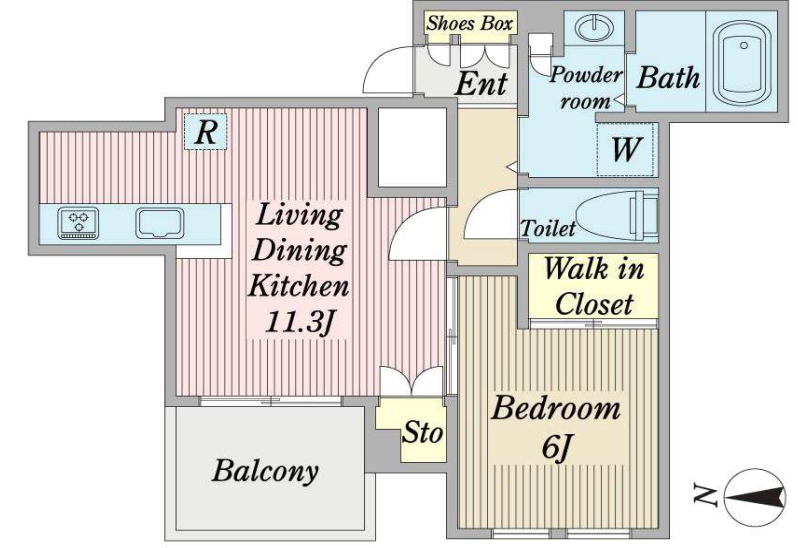
分譲賃貸 マンション	月額賃料 173,000 円 (共益費 12,000 円)	交通 JR総武中央線「水道橋」駅徒歩4分 都営地下鉄三田線「水道橋」駅徒歩6分	物件名 コートレジデントタワー-507号室
			間取り 1LDK 専有面積 (壁芯) 45.57㎡

充実の設備！都心ハイグレード分譲タワーマンション！
 徒歩圏内に複数路線（9路線4駅）利用可！都市部への多方面のアクセスが良く
 通勤&通学に便利な「Court Resident Tower」です。



管理体制良好な分譲賃貸マンション

- 24時間有人管理 ■ フロントサービス ■ 防犯カメラ
- モニター付オートロック ■ 宅配ボックス
- 各階ゴミステーション ■ 駐輪場 ■ BS・CSアンテナ
- インターネット対応 ■ グリル付システムキッチン
- 浄水器 ■ ディスポーザー ■ ビルトインエアコン
- フローリング ■ LD床暖房 ■ WIC ■ 24時間換気
- 追焚機能付オートバス ■ 浴室換気乾燥機
- 独立洗面化粧台 ■ タンクレスシャワートイレ



賃貸条件	賃料	173,000 円	
	共益費	12,000 円	
	敷金	2ヶ月	礼金
所在地	〒112-0004 文京区後楽1-4-11		
交通	JR総武・中央線「水道橋」駅徒歩4分 都営地下鉄三田線「水道橋」駅徒歩6分 JR総武・中央線他東京メトロ「飯田橋」駅徒歩7分 東京メトロ丸ノ内・南北線「後楽園」駅徒歩11分 東京メトロ東西線・都営新宿線「九段下」駅徒歩12分		
建物	築年月： 2007年1月築（平成19年） 構造等： RC造陸屋根21階建 総戸数： 122戸 施工会社： 鹿島建設(株) 管理会社： 日本ハウズイング(株) 連絡先： 03-3341-9210		
現況	6/19退去	入居	クリーニング後
備考	普通借家契約 2年間・更新料:新賃料の1ヶ月+事務手1/4ヶ月+税 解約予告2ヶ月前・鍵交換費用は借主負担 火災保険20,000円 くらしーど24 16,500円 連帯保証会社必須加入 (エポス50%～ 月額委託保証料1%) (ナップ50%～ 年間委託保証料10,000円) 退去時の室内・設備クリーニング費用は借主負担 室内喫煙特約有 短期解約時違約金有 ペット飼育不可、楽器演奏不可、石油ストーブ使用不可 成約時は仲介手数料がかかります。 図面と現況が異なるときは現況優先とします。 <small>国土屋生 取引態様、責任割合</small>		

1DK

パークハウス文京関口

6階

東西線
「神楽坂」駅徒歩9分

賃料

150,000

円

共益費

8,000

円

人気のパークハウスシリーズ 高級分譲マンション
☆駅徒歩2分の好立地・地蔵通りすぐで買い物便利☆



室内写真準備中です
即内見できます！
詳細お問い合わせください♪

- [賃貸条件]
- 普通賃貸借契約
 - 契約期間：2年間
 - 敷金：1ヶ月
 - 礼金：1ヶ月
 - 更新料：新賃料の1ヶ月分
- *更新事務手数料：新賃料の27.5% (税込)

- [物件概要]
- 所在地：文京区関口1-10-8
 - 築年月：2010年10月
 - 構造：RC造地上14階建
 - 間取：1DK
 - 専有面積：約40.67㎡
 - 現況：空室
 - 入居日：即入居可
 - 駐輪場：空き無
 - 駐車場：空き無

- 退去時ハウスクリーニング用：47,190円(税込)及びエアコンクリーニング費用11,000円(税込)をご負担いただきます。
- 保証会社必須(エポスカード)
- 契約時：月額支払額の50%
- 月額手数料：賃料総額の1%(更新時なし)
- 入居時鍵交換費用44,000円(税込)
- 契約時にAIGリビングパートナー保険(2年15,000円)にご加入いただけます。
- 図面と現況が異なる場合は、現況を優先とします。
- 成約時、仲介手数料賃料の1.1ヶ月分(税込)
- 非喫煙者限定

[専有設備]

- エアコン ●3口ガスシステムキッチン ●浴室乾燥機 ●独立洗面台 ●ウォシュレット

[共用設備]

- オートロック ●エレベーター ●専用ゴミ置場 ●宅配BOX



東京都知事(1)第107725号

株式会社 S - e m i

〒120-0003 東京都足立区東和3-10-10

TEL:03-6761-8784

FAX:03-6740-1058

取引態様
媒介

手数料負担の割合	貸主	0%	借主	100%
手数料配分の割合	元付	0%	客付	100%

レジディア文京本駒込 1202

物件種別	間取り	賃料	管理費等
マンション	1LDK	179,000円	15,000円

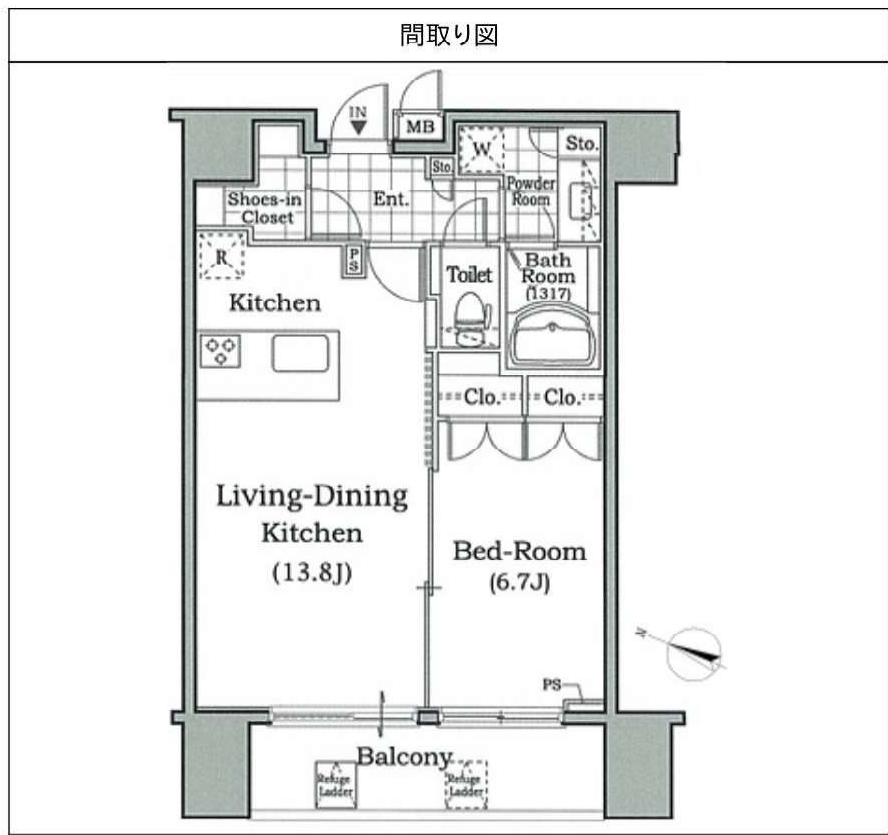
ペット相談可!文京グリーンコートまで8分(600m)]

外観



その他





敷金/保証金	179,000円	礼金/権利金	179,000円
敷引/償却金	0円	更新料	1ヶ月(新賃料)
更新事務手数料			
その他費用	[一時金] 初回鍵交換費(税込): 33,000円, 入居者限定会員サービス会費/2年(税込): 11,000円		
物件所在地	東京都文京区本駒込3丁目29-1		
交通	東京メトロ南北線 本駒込駅 徒歩5分 都営三田線 白山駅 徒歩9分 山手線 駒込駅 徒歩12分		
間取り詳細	12階: LDK 13.80畳, 洋室 6.70畳		
構造	鉄筋コンクリート 12階 / 15階建		
面積	50.40㎡	向き	西
築年月	2008年3月	契約期間	普通借家契約 2年
退去日		入居時期	相談
駐車場			
設備	オートロック, CATV, TVインターホン, エアコン, システムキッチン, ガスコンロ, 2口コンロ, 給湯, フローリング, 室内洗濯機置場, クローゼット, パストイレ別, 追い焚き風呂, 浴室乾燥, 温水洗浄便座, 洗面台, ガスコンロ設置済, エレベーター, 宅配BOX, 防犯カメラ, 敷地内ゴミ置き場		
入居諸条件	ペット可, 楽器使用不可, 事務所不可, 法人可		
損害保険	要 東京海上ミレア少額短期保険(※貸主指定 19,000円 (2年))		
保証会社			
備考	※本広告の契約条件)2022年5月末迄の契約開始に限る※1年未満解約時、賃料1ヶ月分の違約金有り※敷金1ヶ月(大手法人契約の場合は2ヶ月)※保証会社必須 (IRSorOFI) 他費用有※エポス相談可※ペット相談(小型犬or猫のどちらか一匹に限る・敷金1ヶ月追加)※本物件の北側と西側で建築工事が予定されています。		

※図面と異なる場合は現況を優先となります。



東京都知事(1)第107725号

株式会社 S - e m i

〒120-0003 東京都足立区東和3-10-10

TEL:03-6761-8784

FAX:03-6740-1058

取引態様

媒介

手数料負担の割合	貸主	0%	借主	100%
手数料配分の割合	元付	0%	客付	100%

レジディア御茶ノ水 1402

物件種別	間取り	賃料	管理費等
マンション	1LDK	166,000円	15,000円

ペット相談可!スーパー(ピーコック)徒歩4分!

外観

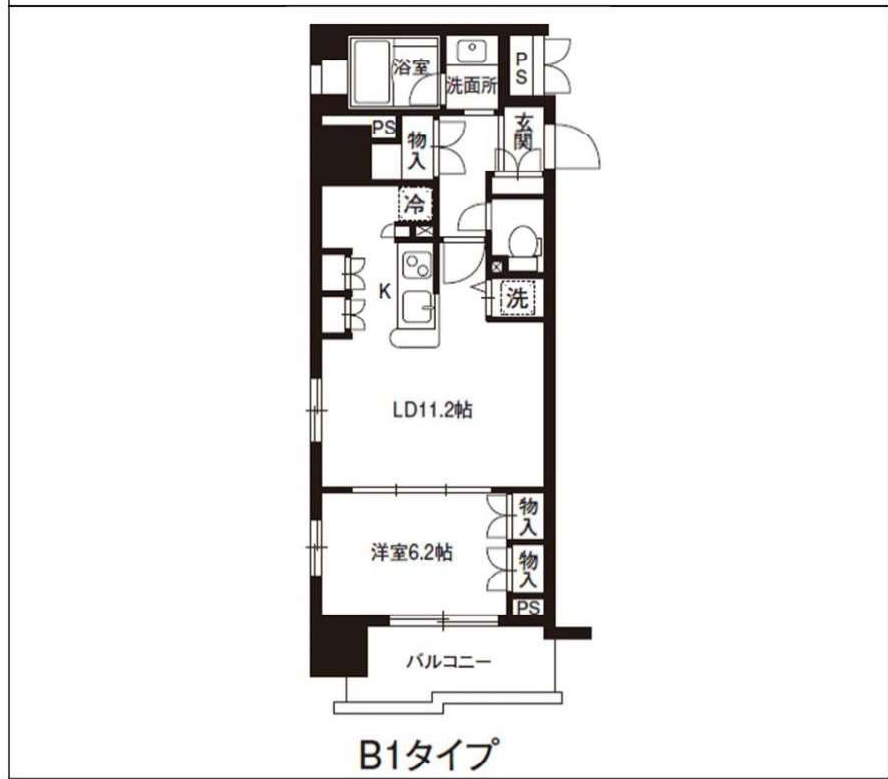


その他



※図面と異なる場合は現況を優先となります。

間取り図



敷金/保証金	166,000円	礼金/権利金	166,000円
敷引/償却金	0円	更新料	1ヶ月(新賃料)
更新事務手数料			
その他費用	[一時金] 初回鍵交換費(税込): 22,000円, 入居者限定会員サービス会費/2年(税込): 11,000円 [月次費用] wifi使用料(税込): 2,200円		
物件所在地	東京都文京区湯島3丁目1-4		
交通	東京メトロ銀座線 末広町駅 徒歩5分 中央線 御茶ノ水駅 徒歩8分 東京メトロ千代田線 新御茶ノ水駅 徒歩8分		
間取り詳細	14階: LDK 11.20畳, 洋室 6.20畳		
構造	鉄骨鉄筋コンクリート 14階 / 17階建		
面積	44.08㎡	向き	南
築年月	2005年9月	契約期間	普通借家契約 2年
退去日		入居時期	相談
駐車場			
設備	2口コンロ, TVインターホン, エアコン, オートロック, クローゼット, システムキッチン, バス・トイレ別, フローリング, 温水洗浄便座, 給湯, 室内洗濯機置場, 洗面台, 追い焚き風呂, 浴室乾燥, エレベーター, 宅配BOX, 防犯カメラ		
入居諸条件	ペット可, 楽器使用不可, 事務所不可, 法人可		
損害保険	要 東京海上ミレア少額短期保険(※貸主指定 19,000円(2年))		
保証会社			
備考	※本広告の契約条件)2022年4月末迄の契約開始に限る※1年未満解約時、賃料1ヶ月分の違約金有り※敷金1ヶ月(大手法人契約の場合は2ヶ月)※保証会社必須(IRSOROFI) IRS:初回40%/OFI初回50%(その他月額や年間費用有)※エボス相談可※ペット相談(小型犬or猫のどちらか一匹に限る・敷金1ヶ月追加。)		



東京都知事(1)第107725号

株式会社 S - e m i

〒120-0003 東京都足立区東和3-10-10

TEL:03-6761-8784

FAX:03-6740-1058

取引態様

媒介

手数料負担の割合	貸主	0%	借主	100%
手数料配分の割合	元付	0%	客付	100%

☆分譲賃貸マンション
☆定期借家3年契約



☆新築マンション
☆ネット使用料不要



東京メトロ東西線「高田馬場」徒歩12分
東京メトロ副都心線「雑司が谷」徒歩7分
JR山手線「高田馬場」徒歩14分

間取り	3LDK
賃料	350,000円
管理費	
敷金 礼金	礼金 1 ヶ月・敷金 1 ヶ月

所在	東京都豊島区高田1丁目18-6		
間取詳細	LD12.5畳×K3.6畳×洋室6.4畳×洋室5畳×洋室4.5畳		
構造・階建	RC造 9階 / 15階建		
専有面積	71.48㎡	物件種別	マンション
築年月	2022年1月	開口向き	西
入居時期	2022年6月中旬	更新料	
損保	要	連帯保証人	保証人不要+保証会社必要
契約期間	定期借家3年		
保証会社	(日本レンタル保証㈱(JRGスタンダード))・当社指定の保証会社利用必須。(初回保証料:賃料等の50%、月額支払手数料:賃料等の1%)		
駐車場			
入居諸条件	ペット不可、ルームシェア不可		
その他費用	T-Support Club会費24,750円(入居時)		
周辺施設			
設備	追焚バス、浴室乾燥機、室内洗濯機置き場、バストイレ別、TVモニター付インターホン、エアコン付き、フローリング、床暖房、24H換気システム、ウォークインクローゼット、洗面所独立、エアコン、分譲タイプ、オー		
備考	定期借家3年契約・禁止事項(ペット飼育・喫煙・事務所利用・民泊)・他の諸条件を必ずご確認ください。		



東京都知事(1)第107725号

株式会社 S - e m i

〒120-0003 東京都足立区東和3-10-10

TEL:03-6761-8784

FAX:03-6740-1058

取引態様
媒介

手数料 負担の割合	貸主	0%	借主	100%
手数料 配分の割合	元付	0%	客付	100%

§ 高級分譲マンション
シティタワー池袋ウエストゲート

池袋から一駅離れた落ち着いた街。
贅沢なアーバンライフを...



東京メトロ 有楽町線・副都心線

『要町』徒歩6分

■ 物件概要 ■

- 住所 東京都豊島区高松1-22-1
- 構造 鉄筋コンクリート造 34階建
- 築年数 2010年2月築
- 専有面積 41.88㎡

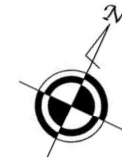
■ 賃貸条件 ■

- 賃料 160,000円
- 共益費 -
- 敷金 1ヵ月
- 礼金 1ヵ月
- 契約期間 2年
- 更新料 新賃料の1ヵ月分
- 入居予定 6/25空 7月上旬入居可予定

■ 設備 ■

バス・トイレ別、フローリング、収納、エアコン
室内洗濯機置場、システムキッチン（ガス）、浴室乾燥機
ウォシュレット、給湯、無料インターネット（SUISUI）
CATV、モニタ付インターホン、オートロック
24時間換気システム、24時間セキュリティ
24時ゴミ出し可、エレベーター、宅配BOX
バイク置場・駐輪場・駐車場（有料、空要確認）
※ペット不可、喫煙不可

604号室



- ◎ ホテルライクな内廊下
- ◎ フロントコンシェルジュ
- ◎ 各階クリーンステーション
- ◎ 安心安全24時間セキュリティシステム
- ◎ ダブルオートロック



ピアノ相談可

演奏可能な時間は
使用細則に遵守して下さい。



※ 連帯保証人・保証会社加入必須（総賃料50%～） ※火災保険加入（20,500円/2年）ホームマスター24（16,500円税込/2年） ※図面と現況が異なる場合は現況優先と致します



東京都知事(1)第107725号

株式会社 S - e m i

〒120-0003 東京都足立区東和3-10-10

TEL:03-6761-8784

FAX:03-6740-1058

取引態様
媒介

手数料 負担の割合	貸主	0%	借主	100%
手数料 配分の割合	元付	0%	客付	100%



【エアライズタワー物件概要】
所在地: 東京都豊島区東池袋4-5-1
構造・規模: RC・SRC・鉄骨造地上42階地下3階建
竣工: 2006年12月
契約期間: 2年間(更新可)
更新料: 新賃料の1か月分
* 貸主指定火災保険加入必須: 18,000円~/2年間
* 入居時鍵交換費用: 19,800円(税込)
* 解約時室内クリーニング費用: 借主負担
* 契約時必要書類 ※詳細はお問合せ下さい
契約者: (収入証明書)・写真付身分証明書・健康保険証
【ハートワン家賃保証必須加入】
初回: 総賃料35% 継続保証料: 毎月総賃料1%
更新料保証: 更新料1%審査通過後送付される
クレジットカードを利用しての、お家賃お支払いです。
ルームシェア不可

外国籍の方は原則GTN 初回保証料: 総賃料70%、
継続保証料: 毎月2,000円 GTNは火災保険込のプラン

※大規模修繕工事中～ 2022年7月29日(予定)

- ☆Security☆
- 非接触式ICカード利用のトリプル認証システム採用 (エントランス・エレベーターホール・エレベーター内)
 - ハンズフリーカラーモニター付インターホン
 - 防犯カメラ

- エアコン
- 室内洗濯機置場
- システムキッチン(ガス3口・グリル)
- 浄水器(カートリッジの交換は借主負担)
- 追い焚き機能付きオートバス
- 浴室暖房換気乾燥機
- 洗面台
- 洗浄機能付き暖房便座
- ☆Multimedia☆
- BS・CS対応
- 駐輪場: 1住戸1台(無料)
- バイク置場 有料
- ※要空き確認

- ☆Public Space☆
(施設によっては予約・使用料が必要)
- 各種コンシェルジュサービス
 - 26階ビューラウンジ
 - ゲストルーム
 - シアタールーム
 - フィットネスルーム
 - リラクゼーションルーム
 - プライベートバス3種
(岩風呂・ヒノキ風呂・ジャグジーバス)
 - 各フロアにゴミ置き場
(24時間ゴミ出しOK)
 - 宅配ボックス

ピアノ相談可!

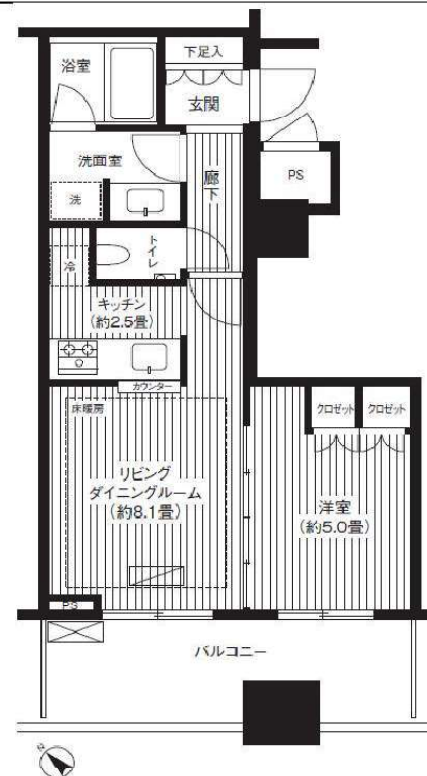
1LDK

913号室 38.11㎡
賃料: 175,000円
共益費: 7,500円
現空
6/12以降入居可予定

☆コンシェルジュサービス
☆26階ビューラウンジ
☆3階フィットネスルーム
シアタールーム

■敷金1ヶ月 礼金2ヶ月■
保証会社必須加入

* 図面と設備が現況と異なる場合、現況を優先致します。



東京都知事(1)第107725号

株式会社 S - e m i

〒120-0003 東京都足立区東和3-10-10

TEL:03-6761-8784

FAX:03-6740-1058

取引態様
媒介

手数料 負担の割合	貸主	0%	借主	100%
手数料 配分の割合	元付	0%	客付	100%

三井の賃貸
PARK AXIS 赤羽南

新築 賃貸マンション



パークアクセス赤羽南

JR埼京線『赤羽』駅
徒歩7分

物件確認・入居申込は
「リアルタイム」Web受付

ITANDI BB

- 1 ITANDI BBにアクセス
 - 2 この物件を検索
 - 3 入居申込ボタンを押すだけ
- ※初回はも建業者電話認証
2回目以降はログインで
- 物件確認から入居申込まで、すべてこの画面から完了！
※「Webから」または「申込書」で申請することができます。
- <https://itandi.bb/>



■建物外観■



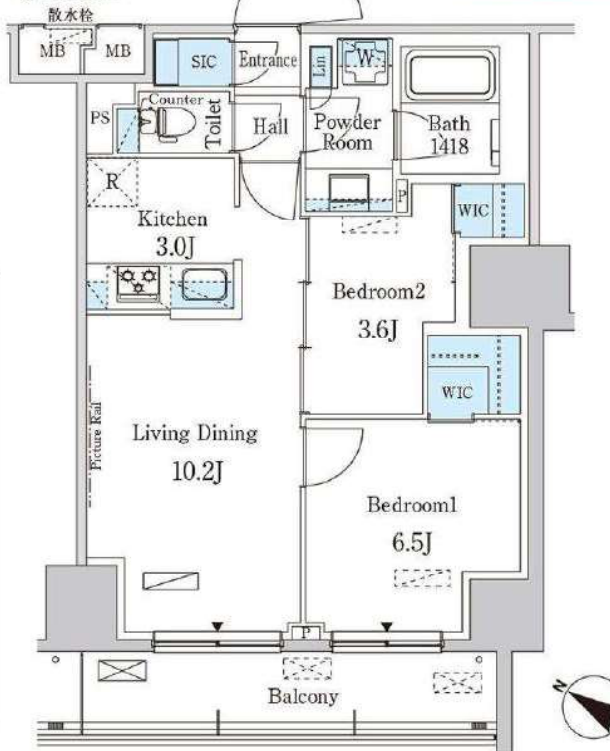
■現地案内図■



※図面と現況に相違がある場合は現況優先と致します。



物件公式HP



インターネット
無料!!

- フローリング エアコン
- シャワートイレ 浴室サイズ1418
- セミオートバス 浴室乾燥機
- ガスコンロ3口 システムキッチン
- 独立洗面台 オートロック
- エレベーター
- 宅配ロッカー
- 駐輪場
- C-desk 24h

物名称	パークアクセス赤羽南 1001号室		
間取り	2LD・K+2WIC+SIC		
賃貸条件	賃料	182,000 円/月	
	管理費/共益費	15,000円/月	
敷金	1ヶ月	礼金	2ヶ月

所在地	東京都北区赤羽南二丁目4番9号			
交通	JR埼京線『赤羽』	駅より徒歩	7分	
	バス乗車	分	停り徒歩	
建物	構造・規模	鉄筋コンクリート造 地上13階建	賃貸戸数	118戸
	専有面積	55.01㎡ (16.64坪)	バルコニー面積	㎡ (坪)
竣工年月	2022年4月			
入居予定日	即可			
案内可能日	即可			
契約期間	2年			
更新料	新賃料の1ヶ月分相当額			
駐車場	無	駐車場備考		
駐車場料金	区分	任意 レジデンスプラス(株)		
賃貸保証委託契約	条件	初回保証委託料(最低20,000円)：月額賃料等の50%、 2年目以降：9,600円/年		
保険	借家人賠償責任保険を付帯した火災保険にご加入いただけます			
管理会社	東葉ビル管理株式会社			
その他費用	口座振替事務手数料：110円(税込)/月 退去時における通常清掃費用：72,613円(税込)			
設備	エアコン 浴室乾燥機 給湯追い焚き BS CS CATV コンロ グリル オートロック 宅配ロッカー			
備考	管理：巡回 ★新築 ★駐輪場1住戸1台無料(区画指定有/移動不可)、※インターネット無料			

*お申し込み後、審査の結果お断りする場合がございます。



東京都知事(1)第107725号

株式会社 S - e m i

〒120-0003 東京都足立区東和3-10-10

TEL:03-6761-8784

FAX:03-6740-1058

取引態様
媒介

手数料 負担の割合	貸主	0%	借主	100%
手数料 配分の割合	元付	0%	客付	100%