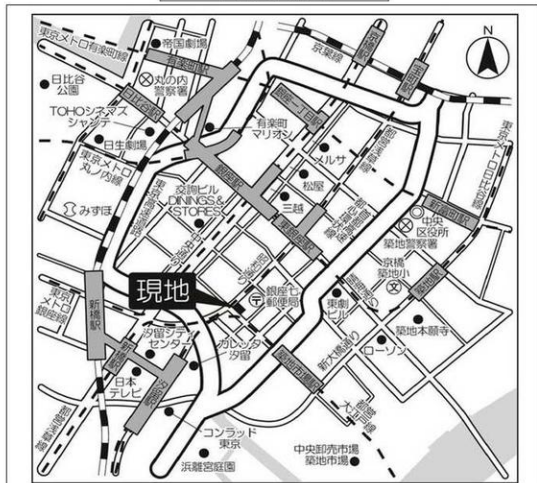


建物種別	マンション
ラフィーフ銀座	
1111号室	2LDK



物件外観図



物件周辺図

※図面と現状に相違がある場合は現状優先とします。

礼金0ヶ月 ■ 1年以内解約時違約金有
 ■ 指定保証会社利用必須※一部法人契約除く・敷金積み増し ■
 トランクルーム付き(地下) ■ 最上階メゾネット ■ 電気温水器(深夜電力利用)



入居可能日	2022年10月中旬 (工事の進捗等により変更有)	内覧	不可
-------	---------------------------	----	----

事務所利用不可: SOHO・事務所利用不可
 オール電化システム
 宅配BOX
 エレベーター: 11F専用エレベーター有り
 オートロック
 24時間ゴミ出し可
 システムキッチン(IHヒーター2口コンロ)
 特記事項: 再契約は貸主・借主協議の上相談可(再契約料:新賃料の1ヶ月分)

※消費税法の改定により税率が改定された場合には、変動後の税率により計算する事とします。

賃料	550,000 円	共益費	
貸賃条件	敷金 1ヶ月	礼金 0ヶ月	償却金 0円
契約者・入居者専用会員制サービス「リーブル」にご加入いただきます ※法人契約者対象外(入居者は対象となります) ※登録無料			

契約期間	定期借家 2年0ヶ月
所在地	東京都中央区銀座7丁目14-13
交通	東京メトロ日比谷線 東銀座駅 徒歩5分 東京メトロ銀座線 銀座駅 徒歩7分
建物	構造・規模 鉄骨鉄筋コンクリート造 地上12階 地下1階建 専有面積 92.23㎡ (27.89坪)
築年月	2010年01月
戸数	総戸数 17戸 賃貸戸数 17戸 (住居)

保証会社	保証会社利用 必須 保証会社名 SBIギランディ 保証料:賃料等の40%(最低2万円)、2年目~:0.8万円/年 保証会社利用 必須 保証会社名 オリコフォレントインシュア 保証料:賃料等の40%(最低2万)、月次保証料:賃料等の1%(更新料無) 保証会社利用 必須 保証会社名 エルズサポート 保証料:賃料等の40%(最低2万)、月次保証料:賃料等の1%(更新料無)
------	---

設備	<共有設備> 宅配BOX,メールボックス,エレベーター,TVモニター付インターホン,オートロック,トランクルーム(無料),自転車置場(無料),防犯カメラ,24時間ゴミ出し可 <専有設備> 電気温水器(深夜電力利用型),ダブルロック,ディンプルキー,システムキッチン(IHヒーター2口コンロ),ドラム式洗濯乾燥機,最上階,南面バルコニー,フローリング,24時間換気システム,クロセット,壁掛けエアコン1台,天カセエアコン3台,温水洗浄便座,独立洗面化粧台
----	---

コメント	事務所・SOHO利用不可、再契約は貸主・借主協議の上相談可(再契約料:新賃料の1ヶ月分)
------	--

回線	BS対応可,CS110° 対応,インターネット対応可
初期費用	損害保険料 13,680 円 鍵交換代 33,000 円 口座振替事務手数料 110 円
ランニング費用	セキュリティ補償料 570 円

他一時金	清掃費 95,480 円 エアコン清掃費 74,250 円
------	-------------------------------



東京都知事(1)第107725号

株式会社 S-em i

〒120-0003 東京都足立区東和3-10-10

TEL:03-6761-8784

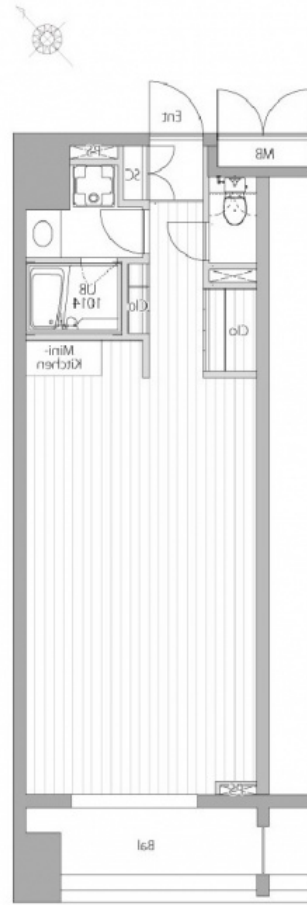
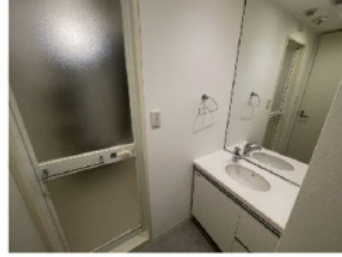
FAX:03-6740-1058

取引態様
媒介

手数料負担の割合	貸主 0%	借主 100%
手数料配分の割合	元付 0%	客付 100%

The ORB Luminous(ジ・オーブ・ルミナス) 1202

駅近！SOHO相談可！Wi-Fi無料（シーファイブ）！



賃貸条件	賃料	268,000円	共益費	10,000円
	敷金	0ヶ月	礼金	0ヶ月
所在地	東京都中央区銀座7丁目10-5			
交通	銀座線銀座駅 徒歩4分			
	都営浅草線東銀座駅 徒歩5分			
	山手線新橋駅 徒歩8分			
種別	賃貸マンション	構造	鉄骨鉄筋コンクリート	
規模	地上13階建て/12階部分	間取	1R	
専有面積	39.64㎡	築年数	2006年9月	
入居可能日	即時	現況	空家	
更新料	新賃料の1ヶ月	向き	南東	
保険	21,000円(2年)	鍵交換代 ※税込	38,500円	
保証会社	※エポス ルームIDからの審査になります。 【ルームID】月額総賃料の50%/月次保証料、月額総賃料の1.5% 【オリコフォレントインシュア】→月額総賃料の50%~ /年間保証料10,000円~※引落し手数料330円(税込) 掛かる場合あり 【アーク賃貸保証】月額総賃料の40%/次年度以降10,000円※引落し手数料550円(税込)			
費用	プレミアムデスク(税込/2年) 16,500円			
	契約時ルームクリーニング費用(税込) 44,000円			
必要書類	■審査時：顔写真付き身分証、在籍証明、収入証明 ■契約時：住民票			
その他	短期違約金	有(1年未満2カ月分)	解約予告	1カ月前
	ペット	不可	楽器	不可
	SOHO	可	法人	可
	駐輪場	無	バイク	無
	駐車場	無	TR	無
先行(退去前)	契約	インターネット	無料 Wi-Fi シーファイブ (0120-998-886)	
備考	■SOHO利用時：登記不可・店舗、予約制利用不可 ■定期借家2年契約(再契約相談可・大手法人時でも定借必須) ■プレミアムデスク代の中に登録料4,400円(税込)を含みます。 ※写真は参考となりますのでご注意ください。			
共用管理	株式会社S-FITパートナーズ			



ファミリーマート フレック
サイン銀座店まで141m
東武ストア 勝どき店まで
2125m
アピス薬局勝どき店まで2
150m



東京都知事(1)第107725号

株式会社 S-em i

〒120-0003 東京都足立区東和3-10-10

TEL:03-6761-8784

FAX:03-6740-1058

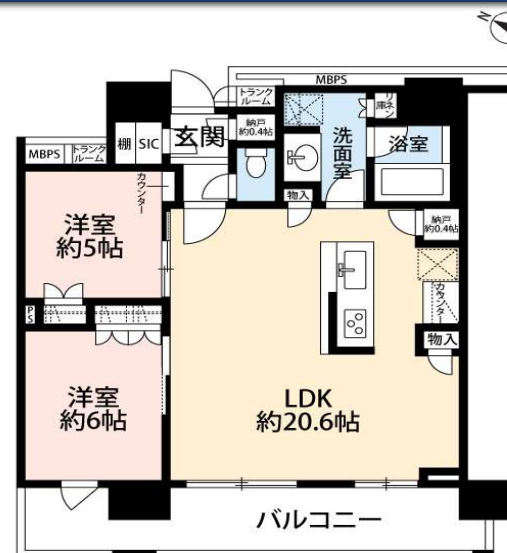
取引態様
媒介

手数料 負担の割合	貸主	0%	借主	100%
手数料 配分の割合	元付	0%	客付	100%

ブリリアザ・タワー東京八重洲
アベニュー710

東京メトロ 日比谷線	八丁堀駅	徒歩 2分
東京メトロ 東西線	茅場町駅	徒歩 9分

- 設備充実の分譲賃貸マンション！！
- 駐車場利用必須（40,000円/月額）
- 納戸・トランクルームなど収納豊富！！



名称	ブリリアザ・タワー東京八重洲アベニュー			
間取	2LDK			
賃貸条件	賃料	358,000円		
	管理費	20,000円		
	敷金	1ヶ月	礼金	1ヶ月
所在	東京都中央区新川2-10-1			
建物	鉄筋コンクリート造 地上30階建て			
	2017年 11月			
	専有面積	69.30㎡		
	入居予定日	7月下旬予定		
	契約期間	3年間(定期借家)		
	更新料	-		
設備	システムキッチン	TVモニター付インターフォン		
	ディスプレイ	エレベーター		
	エアコン2基	床暖房		
	独立洗面台	シューズインクローゼット		
	室内洗濯機置場	トランクルーム		
	納戸	オートロック		
	条件	1年未満の解約は賃料1ヵ月分違約金あり		
	駐車場	利用必須40,000円/月		
	駐輪場	有※要確認		
	バイク	なし		
	■保証会社必須(総賃料の100%)			
	■家財保険:20,000円~			
	■24時間サポート:15,000円(税別)			
	■契約事務手数料:10,000円(税別)			
	■更新事務手数料:新賃料の0.25ヶ月(税別)			



東京都知事(1)第107725号

株式会社 S-em i

〒120-0003 東京都足立区東和3-10-10

TEL:03-6761-8784

FAX:03-6740-1058

取引態様
媒介

手数料 負担の割合	貸主	0%	借主	100%
手数料 配分の割合	元付	0%	客付	100%

賃貸マンション

■建物外観■



■現地案内図■



物件確認・入居申込は「リアルタイム」Web受付

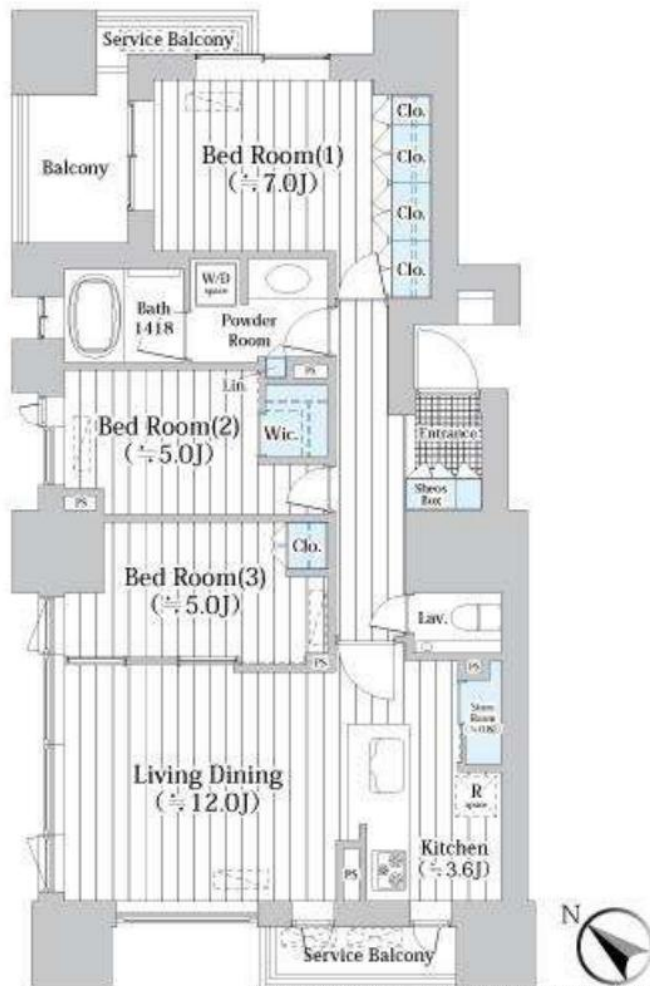
ITANDI BB

- 1 ITANDI BBにアクセス
- 2 この物件を検索
- 3 入居申込ボタンを押すだけ

初回は申請者ご自身の2段階認証でログインしてください
物件確認から入居申込まで、すべてこの画面から完了！※「Webから」または「申込書」でお手続きいただけます。



https://bukaku.com/



※図面と現況に相違がある場合は現況優先と致します。

物件名称	ザ・グランクラッセ日本橋イースト 301号室		
間取り	3LD・K+N+Wic		
賃貸条件	賃料	350,000 円/月	
	管理費/共益費	20,000円/月	
	敷金	1ヶ月	礼金 無
所在地	東京都中央区新川二丁目6番12		
交通	東京メトロ日比谷線『八丁堀』	駅より徒歩	4分
	バス乗車	分	停より徒歩 分
	JR京葉線『八丁堀』	駅より徒歩	4分
	バス乗車	分	停より徒歩 分
建物	構造・規模	鉄筋コンクリート造 地上12階 地下1階建	賃貸戸数
	専有面積	77.02 m ² (23.29 坪)	バルコニー面積 (m ² 坪)
竣工年月	2020年10月		
入居予定日	10月中旬		
案内可能日	2022年9月30日以降		
契約期間	2年		
更新料	新賃料の1ヶ月分相当額		
駐車場	有	駐車場備考	
駐車場料金			
賃貸保証委託契約	区分	必須 (株)リコフォレントインシュア	
	条件	初回保証委託料(最低20,000円): 月額賃料等の50%、2年目以降: 10,000円/年	
保険	借家人賠償責任保険を付帯した火災保険にご加入いただけます		
管理会社	住友不動産建物サービス株式会社		
その他費用	入居時における玄関錠交換代: 22,000円 (税込) 口座振替事務手数料: 110円 (税込) / 月 退去時における通常清掃費用: 101,666円 (税込)		
設備	床暖房 エアコン 食洗機 浴室乾燥機 給湯追い焚き コンロ グリル オートロック 宅配ロッカー		
備考	ペット相談可 管理: 通勤 礼金0 (一年未満解約違約金有り)・利用可能 保証会社: リコフォレントインシュアのみ・ペット飼育可 (敷金1ヶ月積み増し要: 小型犬、猫1匹計迄)		

*お申し込み後、審査の結果お断りする場合がございます。



東京都知事(1)第107725号

株式会社 S - e m i

〒120-0003 東京都足立区東和3-10-10

TEL:03-6761-8784

FAX:03-6740-1058

取引態様
媒介

手数料負担の割合	貸主	0%	借主	100%
手数料配分の割合	元付	0%	客付	100%

ルヴェール日本橋小伝馬町 602

マンション・ビル

最寄駅 東京メトロ日比谷線

「小伝馬町」 徒歩3分

賃料

254,000円

敷金

25.4万円

礼金

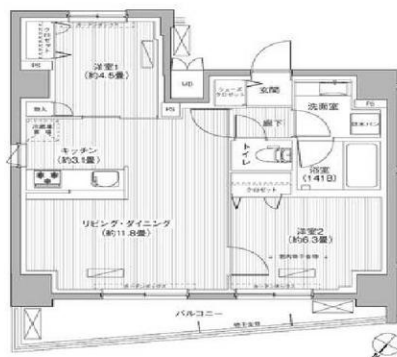
25.4万円

<キャンペーン>■敷金1ヶ月礼金1ヶ月 (当月末日ご契約開始分まで) ※原則賃貸保証会社との契約が必要です。※敷金1ヶ月キャンペーンは法人契約で保証会社を利用しない場合敷金2ヶ月となります。<内見方法> (オートロック有) 玄関：らくらくロック■解約日2022/06/21■立会日2022/06/21■内装日

■解約日2022/06/21■立会日2022/06/21■内装日- 日本橋エリアの複合施設徒歩圏内です■間取タイプ:D type■カラータイプ:Natural Modern■リビング・ダイニング約11.8畳で開放感たっぷりです！■エアコン3基実装■ファミリーに嬉しいカウンターキッチンと魚焼きグリル付き3口コンロ■ハンドシャワー付き一体型浄水栓*浄水カートリッジ交換はご入居者様負担となります■追焚機能付き■三面鏡付化粧台は洗面ボウルのサイドにスペースがあり忙しい朝でも二人一緒に身支度可能！



建物外観2019年9月撮影



賃貸条件	管理費	無し	共益費	10,000円
	その他	その他費用要確認		
所在地	東京都中央区日本橋小伝馬町17-7			
交通	JR総武本線	「馬喰町」 徒歩3分		
建物	構造規模	鉄筋コンクリート造地上8階地下0階建6階部分		
	専有面積	57.49㎡ [17.39坪]	築年	2019-05-22
間取	2LDK			
駐車場	-			
退去予定日	2022-06-21	入居可能日		
保険	弊社が推奨する家財保険にご加入いただけます。保険代理店：大和ライフネクスト株式会社			
条件				
備考1	■取引形態：貸主■自転車置場 1K・1DK：1住戸1台、2LDK1住戸2台（使用料無料）※平面ラックは802号室指定区画、その他区画指定無し■インターネット：NTTフレッツ光※別途要契約・費用必要■BS/110°CS※有料チャンネル別途要契約・費用必要 ■ペット不可/事務所使用不可/楽器不可			
備考2	■原則賃貸保証会社との契約が必要です。初回保証料:月額賃料等の35~100%/継続保証料:更新料の1%(更新時)または8,000円~10,000円(1年毎)/月次保証料:月額賃料の1%/現状回復保証料:原状回復費用の1%(解約時)■弊社推奨の家財保険にご加入いただけます。保険代理店:大和ライフネクスト(株)■原状回復費用(解約時)清掃費用+実費■鍵交換手数料(契約時)19800円 ■普通借家契約(2年)■更新料:新賃料1ヶ月 ※お客様の賃貸条件により、保証会社・保証料・敷金・礼金等かかる費用やお手続きが異なる場合があります			



図面と現況が異なる場合は、現況優先といたします。

設備
地上波、BS、CS110度、オートロック、防犯カメラ、集合郵便受け、宅配用ボックス、エレベーター1基、モニター付インターホン、角部屋、ペット不可、給湯（ガス）、浄水器、システムキッチン、グリル、コンロ口数3、バス・トイレ別、洗面所独立、追い焚き風呂、温水洗浄暖房便座、室内洗濯機置場、浴室乾燥機、エアコン3台、シューズウォーキングマット、フローリング、バルコニー

付帯条件や別途料金等が発生する場合がありますのでご確認ください。



東京都知事(1)第107725号

株式会社 S - e m i

〒120-0003 東京都足立区東和3-10-10

TEL:03-6761-8784

FAX:03-6740-1058

取引態様
媒介

手数料負担の割合	貸主	0%	借主	100%
手数料配分の割合	元付	0%	客付	100%

■建物外観■



RIVER
&
TOWER



寛ぎの時間が川面に光る…。ホテルライクの多彩なサービスで、ゆとりある毎日を。

賃貸マンション

東京メトロ半蔵門線
「水天宮前」駅 徒歩 6分
東京メトロ日比谷線
「茅場町」駅 徒歩 8分

物件紹介HP



- フローリング
- エアコン
- 浴室乾燥機
- クッキングターナーIH (3口)
- グリル
- CATV
- フォークロゼット
- トランクルーム
- オートロック
- 管理人通勤
- ピアノ相談可
- C-desk
- Helio 24h
- お問い合わせ窓口
- 三井のすまい LOOP 利用可



■現地案内図■



※図面と現況に相違がある場合は現況優先と致します。

物件名称	リバー&タワー 1803号室		
間取り	3LDK		
賃貸条件	賃料	330,000 円/月	
	管理費/共益費	25,000円/月	
敷金	1ヶ月	礼金	1ヶ月
	所在地		
東京都中央区日本橋箱崎町19番7号			
交通	東京メトロ半蔵門線「水天宮前」	駅より徒歩	6分
	バス乗車	分	停より徒歩 分
交通	東京メトロ日比谷線「茅場町」	駅より徒歩	8分
	バス乗車	分	停より徒歩 分
建物	構造・規模	鉄骨鉄筋コンクリート造 地上19階建	賃貸戸数
	専有面積	109.31 m ² (33.06 坪)	バルコニー面積 (m ² 坪)
竣工年月	1989年3月		
入居予定日	相談		
案内可能日	即可		
契約期間	2年		
更新料	新賃料の1ヶ月分相当額		
駐車場	無	駐車場備考	
駐車場料金	区分 必須 レジデンス(株) 他1社		
賃貸保証委託契約	条件	初回保証委託料(最低20,000円): 月額賃料等の50%、 2年目以降: 9,600円/年	
保険	借家人賠償責任保険を付帯した火災保険にご加入いただけます		
管理会社	三井不動産レジデンシャルサービス株式会社 湾岸支店		
その他費用	入居時における玄関錠交換代: 22,000円 (税込) 口座振替事務手数料: 110円 (税込) /月 退去時における通常清掃費用: 144,289円 (税込)		
設備	エアコン 浴室乾燥機 CATV コンロ グリル オートロック		
備考	ピアノ相談可 管理: 通勤 駐輪場空き無・TR込 ※熱供給システム 保証会社利用必須 (RA・Casa)		

*お申し込み後、審査の結果お断りする場合がございます。



東京都知事(1)第107725号
株式会社 S - e m i

〒120-0003 東京都足立区東和3-10-10
TEL:03-6761-8784
FAX:03-6740-1058

取引態様
媒介

手数料負担の割合	貸主	0%	借主	100%
手数料配分の割合	元付	0%	客付	100%



CREAL日本橋浜町

新築! NEW
B3B8

収納便利!
ウォークイン
クローゼット WIC



管理費 1K:10,000円 1SLDK:20,000円

11F	1101		C	
	218,000			
	1SLDK		51.72㎡	
10F	1001		C	
	216,000			
	1SLDK		51.72㎡	
9F	901		C	
	214,000			
	1SLDK		51.72㎡	
8F	801		C	
	212,000			
	1SLDK		51.72㎡	
7F	701	A	702	B
	119,000		119,000	
	1K	25.90㎡	1K	25.82㎡
6F	601	A	602	B
	118,000		118,000	
	1K	25.90㎡	1K	25.82㎡
5F	501	A	502	B
	117,000		117,000	
	1K	25.90㎡	1K	25.82㎡
4F	401	A	402	B
	116,000		116,000	
	1K	25.90㎡	1K	25.82㎡
3F	301	A	302	B
	115,000		115,000	
	1K	25.90㎡	1K	25.82㎡
2F	201	A	202	B
	114,000		114,000	
	1K	25.90㎡	1K	25.82㎡
1F	駐車場		エントランス	

都営新宿線 『浜町』駅 徒歩6分
 東京メトロ半蔵門線 『水天宮前』駅 徒歩7分
 東京メトロ日比谷線・都営浅草線
 『人形町』駅 徒歩12分
 総武本線 『馬喰町』駅 徒歩14分

快適な生活を約束する充実の設備!

- オートロック
- 温水洗浄便座
- 宅配ボックス
- TVモニター付インターホン
- 浴室換気乾燥機
- エレベーター
- システムキッチン(2口ガスコンロ)
- エアコン
- ゴミ置場
- 独立洗面台
- 駐輪場(※1)

※1 駐輪場 利用希望の場合は部屋の申込時にお申し出ください

保証会社
加入必須

■エグゼカード ROOM ID
 初期保証料・賃料総額の40% / 月額保証料・賃料総額の1%
 ■その他 エグゼサポート全保険 利用相談可能

種目	新築賃貸マンション
間取	1K・1SLDK
賃料	左記参照
管理費	左記参照
条件	礼金0ヶ月 敷金0ヶ月

所在地	東京都中央区日本橋浜町3-45 (以下未定)
交通	都営新宿線『浜町』駅 徒歩6分
建物名	クリアル日本橋浜町
構造	鉄筋コンクリート造
階数	地上11階建
部屋番号	左記参照
専有面積	左記参照
築年数	2022年7月
契約期間	2年間
現状	建築中
入居予定日	7月下旬
更新	新賃料の1ヶ月分
更新事務手数料	22,000円(税込)
解約予告	2ヶ月前
貸主指定損害保険(2年間)	20,000円
契約事務手数料	11,000円(税込)
アクト安心ライフ24(1年間)	8,800円(税込)

※1年未満解約の場合、賃料総額1ヶ月分の違約金あり

※四角と埋まる場合は埋まる様子となります



東京都知事(1)第107725号

株式会社 S - e m i

〒120-0003 東京都足立区東和3-10-10

TEL:03-6761-8784

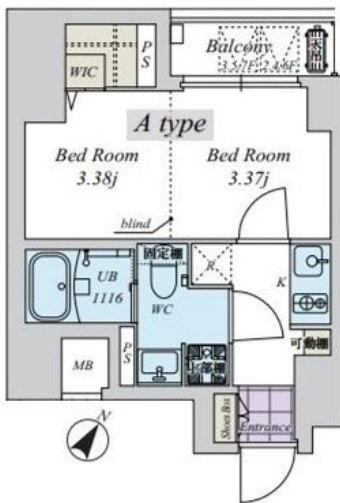
FAX:03-6740-1058

取引態様
媒介

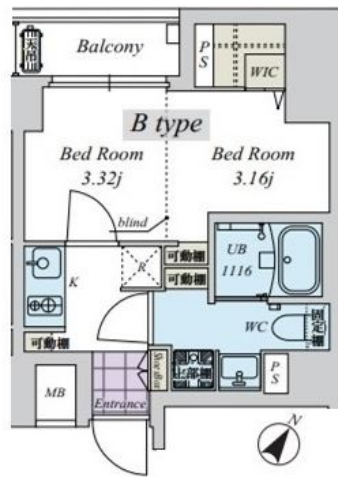
手数料負担の割合	貸主	0%	借主	100%
手数料配分の割合	元付	0%	客付	100%



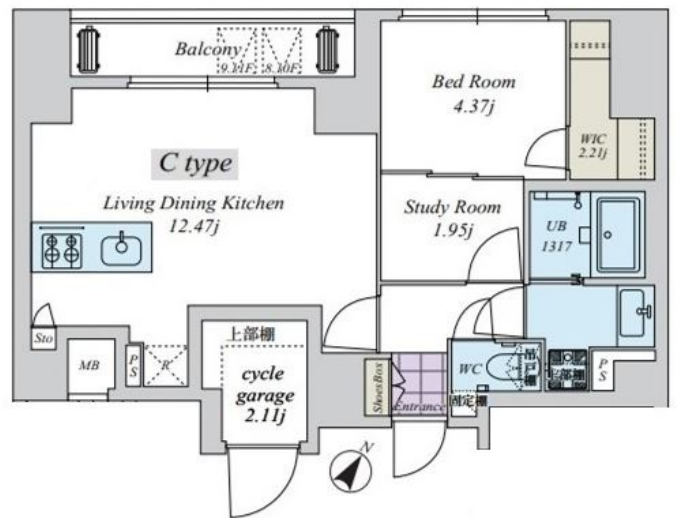
CREAL日本橋浜町



A-type
1K(25.90㎡)



B-type
1K(25.82㎡)



C-type
1SLDK(51.72㎡)

※四角と埋まる場合は埋まる様子となります



東京都知事(1)第107725号

株式会社 S - e m i

〒120-0003 東京都足立区東和3-10-10

TEL:03-6761-8784

FAX:03-6740-1058

取引態様
媒介

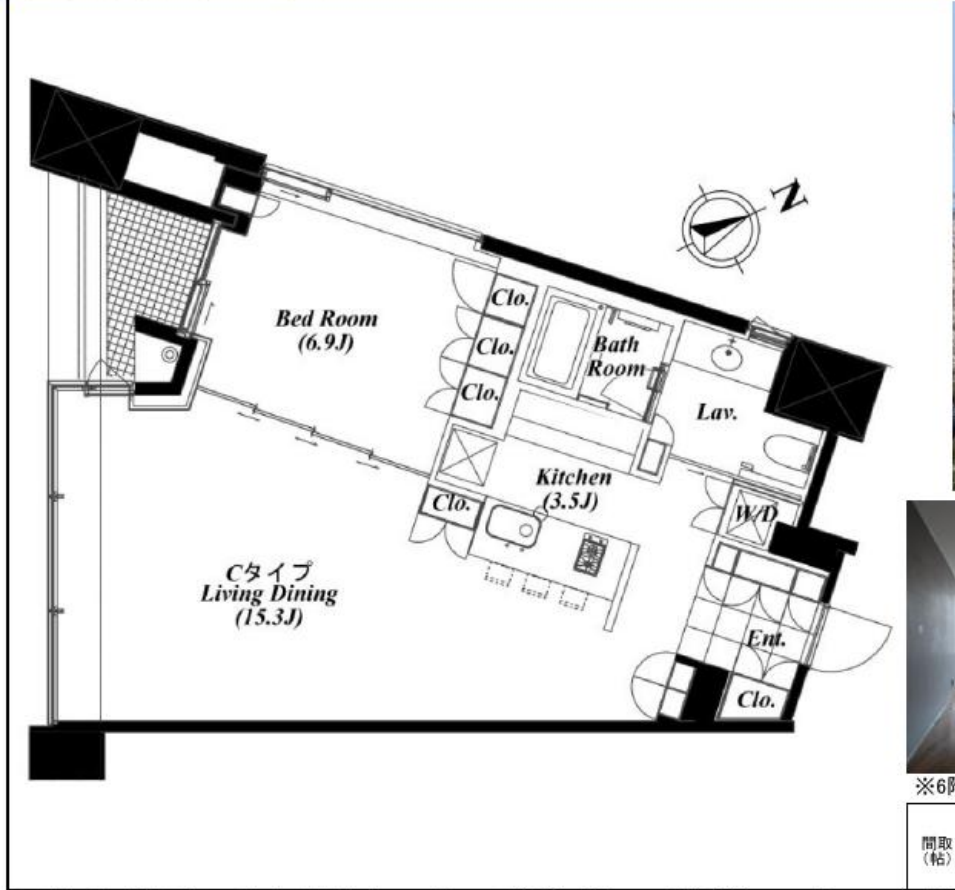
手数料負担の割合	貸主	0%	借主	100%
手数料配分の割合	元付	0%	客付	100%

We Will 八丁堀 403号室

東京都中央区八丁堀4-11-2

最寄駅 **日比谷線 八丁堀駅 徒歩1分**
 有楽町線 新富町駅 徒歩7分
 都営浅草線 宝町駅 徒歩8分

3駅以上利用可
 3沿線以上利用可



※6階の同じ間取タイプを撮影。仕様が異なることがあります。

間取 (帖) 洋: 6.9 LD: 15.3 K: 3.5

1LDK		月額賃料 240,000円
管理費 敷金 礼金	別 10,000円 賃料の1ヶ月 無	
契約期間 更新料	引渡し日より2年間 新賃料の1ヶ月相当額	
物件概要	専有面積	59.04㎡(17.85坪)
	バルコニー	有
	竣工年月	2008年03月
	構造規模 (総戸数) 所在階	鉄筋コンクリート造 14階建 地下2階 (55戸) 4階部分
駐車場	有 1台 44,000円(税込) 敷金: 無 礼金: 無	
条件	事務所不可 / 住居兼事務所不可 / ペット相談	
トランクルーム	無	
テレビ 共視聴	CATV: 無 / BS: 有 / CS: 有	
入居可能日	予定: 2022年09月15日	
耐震構造	新耐震基準適合	
保証会社	利用必須(かん貸保証サービス/オリコフォレントインシュア)※別途保証委託料及び保証更新料がかかります。	

日比谷線「八丁堀」駅徒歩1分！デザイナーズ賃貸マンション。桜川公園隣接で豊かな緑が広がっています。ペット飼育相談(体重10kg未満の小型犬に限ります)

キャンペーン情報
 ■FR1ヵ月！
 ■敷金1ヶ月(保証会社利用の場合)
 <2022年6月末までの契約開始に限る>

備考等
 ■退去時清掃費用が別途発生いたします。■ペット飼育時敷金1ヶ月積み増しになります。■保証会社(オリコ)の費用は賃借人負担です。■借家人賠償保険の加入費用は賃借人負担です。

※借家人賠償保険へのご加入が必須です。 ※図面と現況に差異がある場合は現況を優先すること致します。 ※短期解約時、違約金が発生する場合がございます。
 ※家具付き物件を除き家具・小物等は含まれません。 ※携帯電話の電波状況は室内にてご使用される携帯電話でご確認下さい。
 ※駐車場の利用可否は実際に駐車される車両でご確認下さい。 ※駐車場空き状況はお問合せ下さい。

共用部
 エレベーター・オートロック・宅配BOX・日動管理。原則保証会社のご利用をお願いします。
 駐車場【有 機械式 高:1,550MM長:5,300MM幅:2,050MM重:2,300KG
 ※空き状況は都度、お問い合わせ下さい。】

専有部
 カウンターキッチン・システムキッチン・コンロ2口・給湯・クローゼット・エアコン・追焚・浴室乾燥機・バス・トイレ
 別・室内洗濯機置場・モニター付インタホン・インターネット・2面採光



東京都知事(1)第107725号

株式会社 S-em i

S-em i inc

〒120-0003 東京都足立区東和3-10-10

TEL:03-6761-8784

FAX:03-6740-1058

取引態様				
媒介				

手数料 負担の割合	貸主	0%	借主	100%
手数料 配分の割合	元付	0%	客付	100%

プラウドタワー亀戸クロス
ゲートタワー
22F

総武線・東武亀戸線	亀戸駅	徒歩 2分
都営新宿線	西大島駅	徒歩 13分

— 新築タワーマンションの高層階 —
大型ショッピングモールのKAMEIDO CLOCKが隣接！



※喫煙不可
※ペット不可



POINT

- ◎野村不動産株の旧分譲「PROUD-プライド-」シリーズ
- ◎スカイツリーも望める開放的な空間
- ◎22階にはスカイラウンジ・ゲストルーム有！



名称	高級賃貸マンション			
間取	1LDK			
賃貸条件	賃料	215,000円		
	管理費	15,000円		
	敷金	1ヶ月	礼金	1ヶ月
所在	東京都江東区亀戸6-31-1			
建物	鉄筋コンクリート造 地下2階地上25階建て			
	2022年1月			
専有面積	43.34㎡			
入居予定日	即			
契約期間	2年間			
更新料	新賃料1ヶ月			
設備	エアコン1基	システムキッチン		
	2口ガスコンロ(ケル)	床暖房		
	独立洗面台	室内洗濯機置場		
	浴室乾燥・暖房	追い炊き		
	ミストサウナ	温水洗浄便座		
	シューズボックス	ウォークインクローゼット		
	モニター付きインターホン	各階宅配ボックス		
	オートロック	エレベーター		
駐車場	なし			
駐輪場	空き要確認			
バイク	空き要確認			
■保証会社必須(総賃料の100%)				
■家財保険: 20,000円~				
■24時間サポート: 15,000円(税別)				
■契約事務手数料: 10,000円(税別)				
■更新事務手数料: 新賃料の0.25ヶ月(税別)				
■光触媒: 65,000円(税別)				



東京都知事(1)第107725号

株式会社 S - e m i

〒120-0003 東京都足立区東和3-10-10

TEL:03-6761-8784

FAX:03-6740-1058

取引態様
媒介

手数料 負担の割合	貸主	0%	借主	100%
手数料 配分の割合	元付	0%	客付	100%