

建物種別	マンション
アイビス	
502号室	2LDK

■都営大江戸線・三田線【春日駅】徒歩5分 ■東京メトロ丸の内線【後樂園駅】徒歩6分  
 ☆交通利便2駅4路線利用可☆  
 ■指定保証会社利用必須※一部法人契約除く・敷金積み増し  
 ■オートロック・宅配ボックス



物件外観図



物件周辺図

※図面と現状に相違がある場合は現状優先とします。



入居可能日	2022年09月上旬 (工事の進捗等により変更有)	内覧	不可
角部屋			

※消費税法の改定により税率が改定された場合には、変動後の税率により計算する事とします。

賃料	175,000 円	共益費	10,000 円
賃貸条件	敷金 1ヶ月	礼金 1ヶ月	償却金 0円
	更新料 新賃料の1ヶ月分相当額 契約者・入居者専用会員制サービス「リーブル」にご加入いただきます ※法人契約者対象外(入居者は対象となります) ※登録無料		
契約期間	普通借家 2年		
所在地	東京都文京区小石川1丁目16-11		
交通	都営三田線 春日駅 徒歩5分 東京メトロ南北線 後樂園駅 徒歩6分		
建物	構造・規模 鉄筋コンクリート造 11階建 専有面積 51.11㎡ (15.46坪)		
築年月	2015年12月		
戸数	総戸数 18戸	賃貸戸数 15戸	(住居)
保証会社	保証会社利用 任意 保証会社名 オリコフォレントインシュア 保証料:賃料等の40%(最低2万)、月次保証料:賃料等の1%(更新料無) 保証会社利用 任意 保証会社名 エルズサポート 保証料:賃料等の40%(最低2万)、月次保証料:賃料等の1%(更新料無) 保証会社利用 任意 保証会社名		
設備	<共有設備> 宅配BOX,メールボックス,エレベーター,オートロック,自転車置場(無料) <専有設備> カラーモニター付インターホン,ダブルロック,ディンプルキー,浴室暖房乾燥機,追焚機能,システムキッチン(3口コンロ),洗面所独立,全室フローリング,エアコン1基,角部屋,温水洗浄便座		
コメント	■指定保証会社利用必須※一部法人契約除く・敷金積み増し ■ペット飼育・楽器演奏禁止 ■解約時室内清掃料・エアコン清掃費借主負担 ■解約予告2ヶ月前、鍵交換代、口座振替手数料借主負担 付随設備に関する費用・空き状況等は要確認		
回線	BS対応可,CS110° 対応,インターネット光ファイバー対応可		
初期費用	損害保険料 13,680 円	鍵交換代 22,000 円	
	口座振替事務手数料 110 円		
ランニング費用	セーフティ補償料 570 円		
他一時金	清掃費 54,890 円	エアコン清掃費 8,250 円	



東京都知事(1)第107725号

株式会社 S - e m i

〒120-0003 東京都足立区東和3-10-10

TEL:03-6761-8784

FAX:03-6740-1058

取引態様  
 媒介

手数料 負担の割合	貸主	0%	借主	100%
手数料 配分の割合	元付	0%	客付	100%

建物種別	マンション
コンフォリア文京春日	
0307号室	2LDK

- 礼金0ヶ月 ■ 1年以内解約時違約金有
- 指定保証会社利用必須※一部法人契約除く・敷金積み増し
- ペット飼育時敷金1ヶ月積増・使用細則遵守

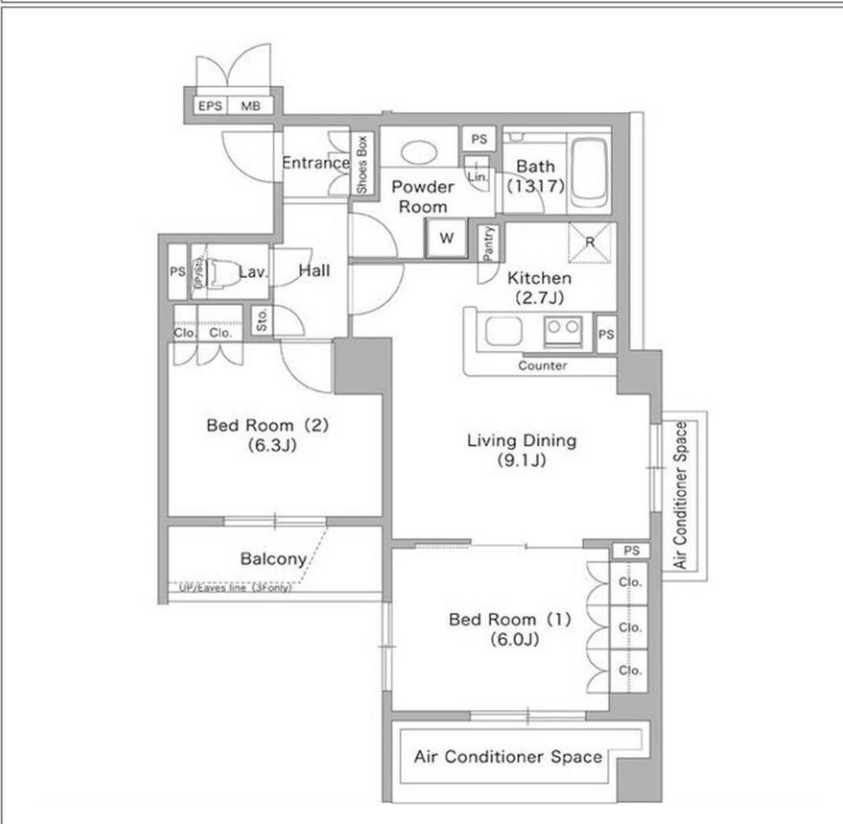
賃料	223,000 円	共益費	10,000 円
貸賃条件	敷金 1ヶ月	礼金 0ヶ月	償却金 0円
	更新料	新賃料の1ヶ月分相当額	



物件外観図



物件周辺図



入居可能日	即入居可	内覧	可
-------	------	----	---

システムキッチン  
シャワー機能付トイレ  
浴室乾燥機能  
洗面所独立  
デッドスペース  
ペット飼育可：小型犬または猫どちらか1匹まで。敷金1ヶ月積増。  
ペット相談

※消費税法の改定により税率が改定された場合には、変動後の税率により計算する事とします。

契約期間	普通借家 2年
所在地	東京都文京区西片1丁目15-12
交通	都営三田線 春日駅 徒歩1分 東京メトロ丸ノ内線 後楽園駅 徒歩4分
建物	構造・規模 鉄骨鉄筋コンクリート造 地上14階 地下1階建 専有面積 56.82㎡ (17.18坪)
築年月	2009年11月
戸数	総戸数 80戸 賃貸戸数 80戸 (住居)

保証会社	保証会社利用 必須 保証会社名 クレディセゾン 保証料: 賃料等の40%(最低1.5万円)、2年目~:0.7万円(法人は一律3万)/年 保証会社利用 必須 保証会社名 SBIギランディ 保証料: 賃料等の40%(最低2万円)、2年目~:1.2万円/年 保証会社利用 保証会社名
------	--

設備	<共有設備> 宅配BOX, エレベーター, TVモニター付インターホン, オートロック, 自転車置場(無料), バイク置場(有料), 防犯カメラ, 日勤管理, 24時間ゴミ出し可, 管理人有(日勤) <専有設備> デッドスペース, シャワー機能付トイレ, 浴室乾燥機能, システムキッチン, 壁掛けエアコン2台
----	--

コメント	クリーニング費用特約有
------	-------------

回線	インターネット対応可
初期費用	損害保険料 8,200 円 鍵交換代 22,000 円

ランニング費用	
他一時金	清掃費 52,800 円 エアコン清掃費 16,500 円



東京都知事(1)第107725号

株式会社 S - e m i

〒120-0003 東京都足立区東和3-10-10

TEL:03-6761-8784

FAX:03-6740-1058

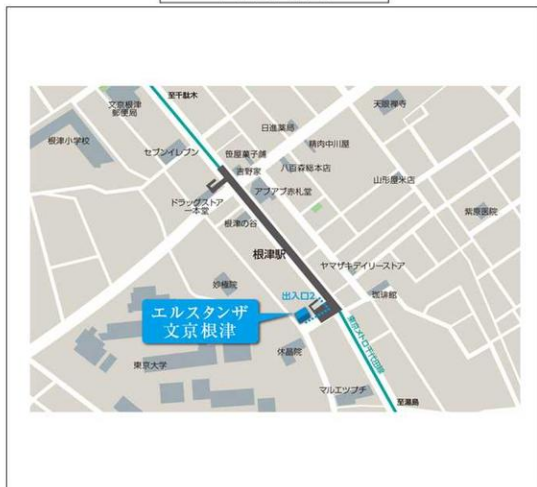
取引態様  
媒介

手数料負担の割合	貸主	0%	借主	100%
手数料配分の割合	元付	0%	客付	100%

建物種別	マンション
エルスタンザ文京根津	
1102号室	ILDK



物件外観図



物件周辺図

礼金0ヶ月 ■ ネット使用料不要(アルテリアネットワークス)  
 指定保証会社利用必須※一部法人契約除く  
 東京メトロ千代田線根津駅 徒歩約1分



入居可能日 2022年07月下旬 (工事の進捗等により変更有) 内覧 不可

ネット使用料不要

※消費税法の改定により税率が改定された場合には、変動後の税率により計算する事とします。

賃料	188,000 円	共益費	10,000 円
貸賃条件	敷金 1ヶ月	礼金 0ヶ月	償却金 0円
	更新料 新賃料の1ヶ月分相当額 契約者・入居者専用会員制サービス「リーブル」にご加入いただきます ※法人契約者対象外(入居者は対象となります) ※登録無料		
契約期間	普通借家 2年		
所在地	東京都文京区根津1丁目1番25号		
交通	東京メトロ千代田線 根津駅 徒歩1分		
建物	構造・規模 鉄筋コンクリート造 15階建 専有面積 43.00㎡ (13.00坪)		
築年月	2016年08月		
戸数	総戸数 36戸	賃貸戸数 36戸	(住居)
保証会社	保証会社利用 必須 保証会社名 クレディセゾン 保証料: 賃料等の40%(最低1.5万円)、2年目~:0.7万円(法人は一律3万)/年 保証会社利用 必須 保証会社名 オリコフォレントインシュア 保証料: 賃料等の40%(最低2万)、月次保証料: 賃料等の1%(更新料無) 保証会社利用 必須 保証会社名 エルズサポート 保証料: 賃料等の40%(最低2万)、月次保証料: 賃料等の1%(更新料無)		
設備	<共有設備> 宅配BOX,エレベーター,オートロック,自転車置場(有料),防犯カメラ,敷地内駐車場 <専有設備> カラーモニター付インターホン,追焚機能,システムキッチン(3口コンロ),フローリング,エアコン2基,温水洗浄便座		
コメント	入居中退去時の修繕特約有・ペット、楽器、SOHO不可・駐輪場別途契約要(下段月額330円 上段月額165円)		
回線	BS対応可,CS110° 対応,ネット使用料不要		
初期費用	損害保険料 14,110 円	カード登録手数料 11,000 円	
ランニング費用			
他一時金	清掃費 47,300 円	エアコン清掃費 22,000 円	

※図面と現状に相違がある場合は現状優先とします。



東京都知事(1)第107725号

株式会社 S-em i

〒120-0003 東京都足立区東和3-10-10

TEL:03-6761-8784

FAX:03-6740-1058

取引態様  
媒介

手数料負担の割合	貸主	0%	借主	100%
手数料配分の割合	元付	0%	客付	100%

# レジディアタワー上池袋(タワー棟) TW-2207

物件種別	間取り	賃料	管理費等
マンション	1LDK	159,000円	10,000円

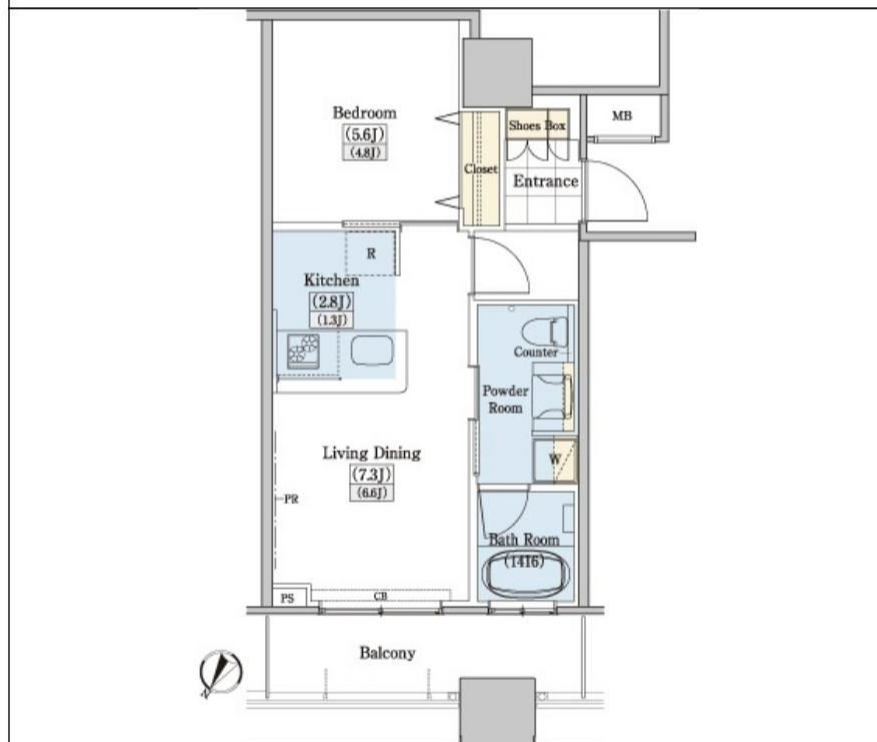
礼金0ヶ月!(個人契約・7月中起算成約に限る)ペット・楽器相談可!

敷金/保証金	159,000円	礼金/権利金	0円
敷引/償却金	0円	更新料	
更新事務手数料			
その他費用	[一時金] 初回鍵交換費(税込): 22,000円 [月次費用] インターネット使用料(税込): 1,650円		
物件所在地	東京都豊島区上池袋1丁目37-22		
交通	山手線 大塚駅 徒歩10分 東武東上線 北池袋駅 徒歩10分 都営三田線 西巣鴨駅 徒歩12分		
間取り詳細			
構造	鉄筋コンクリート 22階 / 22階建		
面積	38.05㎡	向き	北西
築年月	2009年5月	契約期間	定期借家契約 3年
退去日		入居時期	即入居
駐車場			
設備	BS, CATV, CS, TVインターホン, エアコン, システムキッチン, バス・トイレ別, フローリング, 温水洗浄便座, 追い焚き風呂, 浴室乾燥, オートロック, ガスキッチン, ガス給湯, クローゼット, 光ファイバー, 室内洗濯機置場, 洗面化粧台, 24時間ゴミ出し可, エレベーター, シアールーム, フロントサービス, 宅配BOX, 敷地内ゴミ置き場, 防犯カメラ		
入居諸条件	ペット可, 楽器使用可, 事務所不可, 法人可		
損害保険	要 27,000円 (3年)		
保証会社			
備考	※本広告の契約条件)2022年7月末迄の契約開始に限る※礼0:個人契約※短期違約金有り※敷1(大手法人契約:2)※保証会社利用必須(一部法人除く) [IRSorOFI]他費用有※エボス相談※消音機能付のみ・時間制限有※楽器搬入可否についてはご自身の責任で確認いただく必要有※協議のうえ再契約を締結する場合は再契約料として新賃料1ヶ月※駐車場機械式空有月額27,500~42,900円(税込・敷1)※ダクト管があってもエアコン設置不可の場合有		

外観



間取り図



その他



※図面と異なる場合は現況を優先となります。



東京都知事(1)第107725号

株式会社 S - e m i

〒120-0003 東京都足立区東和3-10-10

TEL:03-6761-8784

FAX:03-6740-1058

取引態様  
媒介

手数料 負担の割合	貸主	0%	借主	100%
手数料 配分の割合	元付	0%	客付	100%



- 設備等●  
 エアコン・温水洗浄便座  
 TVモニターホン・クローゼット  
 室内洗濯機置場・浴室乾燥機  
 独立洗面台・ダイニングキッチン  
 オール電化・シューズボックス  
 オートロック・宅配ボックス  
 ラウンジ

ザ・タワーレジデンス大塚910  
 号室

都電荒川線 大塚駅前 徒歩4分  
 JR山手線 大塚駅 徒歩4分

敷金・礼金 : 1ヶ月・0ヶ月  
 共益費 : 10,000円



- 物件概要  
 所在地:東京都文京区湯島2-15-1  
 構造等:SRC造 14階建 築年月:2000年10月
- 契約時必要費用  
 ・鍵交換費用:33,000円(税込)  
 ・消臭抗菌施工費:11,000円(税込)
- 月額必要費用  
 ・安心サポート料:1,650円(税込)/月
- 家財保険料  
 740円/月
- 保証会社費用 ※下記AかBかCのいずれか選択可  
 [A]契約時:月額合計額の30%(最低額15,000円)  
 月額:月額合計額の3%(最低額1,500円)  
 [B]契約時:月額合計額の60%(最低額30,000円)  
 以後1年毎:10,000円  
 [C]契約時のみ:月額合計額の80%(最低額40,000円)
- ※事務手数料(一律):440円(税込)/月  
 ※保証会社必須:JPMCファイナンス
- 退去時必要費用  
 ・定額クリーニング代:66,000円(税込)  
 ・エアコン清掃費:11,000円(税込)/1台
- その他費用  
 ・更新料:新賃料の1ヶ月分/2年  
 ・短期解約違約金(1年未満解約時賃料等の1ヶ月分)

※内見は事前予約制・鍵取りは弊社にてお願い致します。

号室	間取	m <sup>2</sup>	賃料	状態
910	1LDK	38.32㎡	155,000円	7/12 退去予定



東京都知事(1)第107725号

株式会社 S - e m i

〒120-0003 東京都足立区東和3-10-10

TEL:03-6761-8784

FAX:03-6740-1058

取引態様  
 媒介

手数料 負担の割合	貸主	0%	借主	100%
手数料 配分の割合	元付	0%	客付	100%

原則、保証会社利用※大手法人等保証会社未加入の場合敷金2ヶ月

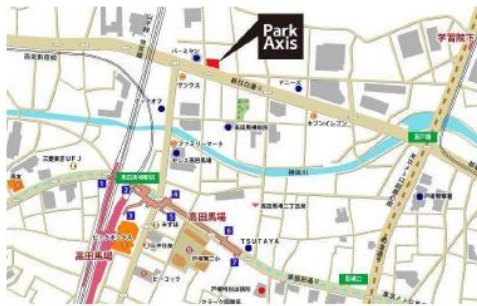
賃貸マンション

Park Axis 高田馬場

■建物外観■



■現地案内図■



東京外口東西線「高田馬場」駅 徒歩5分 JR山手線「高田馬場」駅 徒歩6分

ペット相談可 (小型犬・猫2匹まで 敷金積増要) アップライトピアノ相談可



- 原則、保証会社利用必須  
 ・レジデントアシスタンス  
 (例) 月額給食料の初回保証料50%・年会費9,600円  
 ・Casa  
 ・オリコフレントインシユア
- 連保不要システム ※大手法人契約等、保証会社未加入の場合は敷金2ヶ月
- シャワートイレ
  - エアコン
  - オートロック
  - 宅配ロッカー
  - 浴室乾燥機
  - 追い焚き
  - フローリング
  - システムキッチン
  - CATV
  - 相談可
  - 相談可
  - CATV
  - ピアノ相談可
  - ペット相談可

駐輪場1住戸1台  
 ステッカー発行手数料  
 2,200円(税込)

※図面と現況に相違がある場合は現況優先と致します。

物件名称	パークアクセス高田馬場 1403号室		
間取り	1LDK		
賃貸条件	賃料	158,000 円/月	
	管理費/共益費	10,000円/月	
	敷金	1ヶ月	礼金 無

所在地	東京都豊島区高田3丁目28番6号		
交通	東京メトロ東西線『高田馬場』	駅より徒歩	5分
	バス乗車	分	停り徒歩 分
	JR山手線『高田馬場』	駅より徒歩	6分
	バス乗車	分	停り徒歩 分
建物	構造・規模	鉄筋コンクリート造 地上14階建	賃貸戸数
	専有面積	35.50 m <sup>2</sup> (10.73 坪)	バルコニー面積 ( m <sup>2</sup> 坪)
竣工年月	2008年11月		
入居予定日	6月下旬		
案内可能日	即可		
契約期間	2年		
更新料	新賃料の1ヶ月分相当額		
駐車場	無	駐車場備考	
駐車場料金	区分 必須 レジデントアシスタンス(株) 他2社		
賃貸保証委託契約	条件	初回保証委託料(最低20,000円): 月額賃料等の50%、 2年目以降: 9,600円/年	
保険	借家人賠償責任保険を付帯した火災保険にご加入いただきます		
管理会社	東葉ビル管理株式会社 東京営業所		
その他費用	入居時における玄関錠交換代: 16,500円(税込) 口座振替事務手数料: 110円(税込)/月 退去時における通常清掃費用: 46,200円(税込)		
設備	エアコン 浴室乾燥機 給湯追い焚き BS CS CATV コンロ グリル オートロック 宅配ロッカー		
備考	ピアノ相談可 ペット相談可 管理: 通勤 1年未満解約違約金有(大手法人相談可)/駐 輪ステッカー2200円税込/ペット相談小型犬or猫計2 匹+敷1/保証会社必須		

\*お申し込み後、審査の結果お断りする場合がございます。



東京都知事(1)第107725号

株式会社 S - e m i

〒120-0003 東京都足立区東和3-10-10

TEL:03-6761-8784

FAX:03-6740-1058

取引態様  
媒介

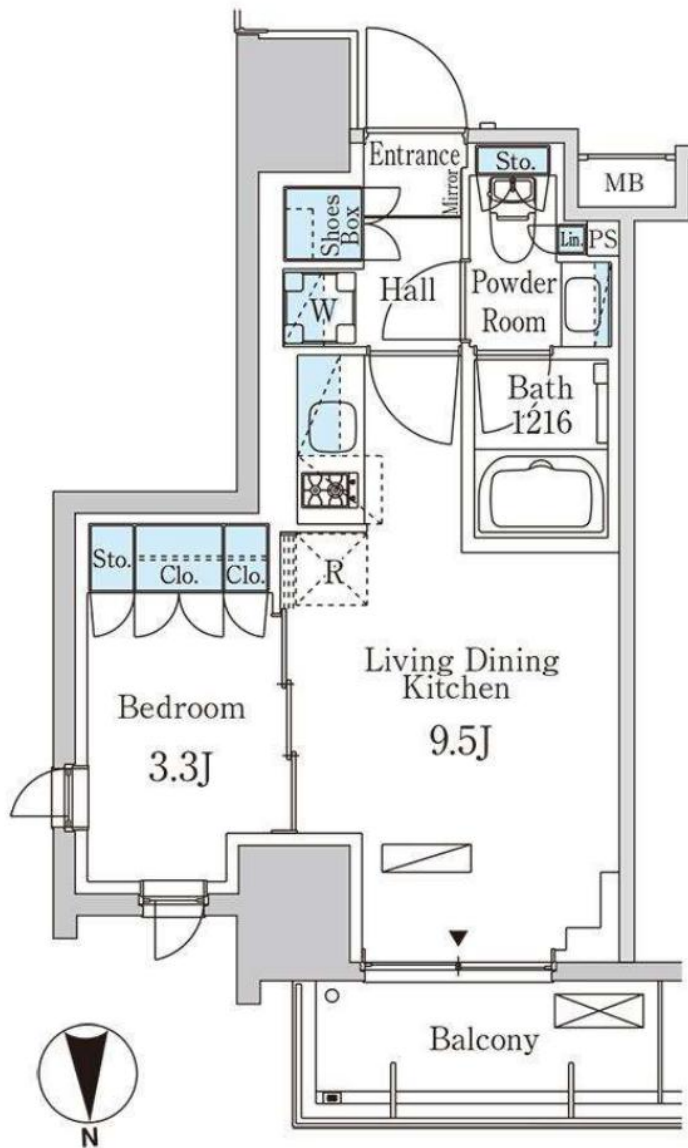
手数料 負担の割合	貸主	0%	借主	100%
手数料 配分の割合	元付	0%	客付	100%

賃貸マンション

■建物外観■



■現地案内図■



※図面と現況に相違がある場合は現況優先と致します。

物名称	パークアクシス池袋 708号室		
間取り	1LDK		
賃貸条件	賃料	166,000 円/月	
	管理費/共益費	12,000円/月	
敷金	1ヶ月	礼金	無
	敷金		
所在地	東京都豊島区西池袋三丁目22番9号		
交通	東京メトロ丸ノ内線『池袋』	駅より徒歩	3分
	バス乗車	分	停より徒歩 分
	JR山手線『池袋』	駅より徒歩	5分
	バス乗車	分	停より徒歩 分
建物	構造・規模	鉄筋コンクリート造 地上19階建	賃貸戸数 143戸
	専有面積	31.09 m <sup>2</sup> ( 9.4 坪 )	バルコニー面積 ( m <sup>2</sup> 坪 )
竣工年月	2021年12月		
入居予定日	即可		
案内可能日	即可		
契約期間	2年		
更新料	新賃料の1ヶ月分相当額		
駐車場	有	駐車場備考	
駐車場料金	41,800円(税込)/月		
賃貸保証委託契約	区分	必須 レジデンスプラス(株) 他2社	
	条件	初回保証委託料(最低20,000円): 月額賃料等の50%、2年目以降: 9,600円/年	
保険	借家人賠償責任保険を付帯した火災保険にご加入いただけます		
管理会社	三井不動産ファシリティーズ株式会社		
その他費用	口座振替事務手数料: 110円(税込)/月 退去時における通常清掃費用: 46,200円(税込)		
設備	エアコン 浴室乾燥機 BS CS コンロ グリル オートロック 宅配ロッカー		
備考	ピアノ相談可 ペット相談可 管理: 通勤 フリーレント2ヶ月。礼金0は6月末までの契約開始 限定/1年未満解約ペナルティ有/保証会社必須(保証会社利用以外は敷1積増)/ペット相談(敷1積増)/駐輪ス テッカー代1,100円(税込)/アップライトピアノ可		

\*お申し込み後、審査の結果お断りする場合がございます。



東京都知事(1)第107725号

株式会社 S - e m i

〒120-0003 東京都足立区東和3-10-10

TEL:03-6761-8784

FAX:03-6740-1058

取引態様  
媒介

手数料 負担の割合	貸主	0%	借主	100%
手数料 配分の割合	元付	0%	客付	100%

2006年築★分譲賃貸タワーマンション

有楽町線『東池袋』駅直結！！  
山手線『池袋』駅 徒歩8分

# エアライズタワー



- 【設備】**
- ◇オートロック
  - ◇エレベーター
  - ◇防犯カメラ
  - ◇宅配BOX
  - ◇TVモニター付  
インターホン
  - ◇ダブルロック
  - ◇フローリング
  - ◇追い焚き
  - ◇室内洗濯機置場
  - ◇システムキッチン  
(3口ガス グリル付)
  - ◇独立洗面台
  - ◇浴室換気乾燥機
  - ◇床暖房
  - ◇ウォシュレット
  - ◇エアコン
  - ◇駐輪場(1住戸1台無料  
※駐輪場2台目  
・バイク置場(有料)  
駐車場(有料)  
(建物管理会社へ確認)  
《別途契約》
  - ◇BS
  - ◇スカパー！110°CS
  - ◇インターネット対応

## ピアノ相談可

午前8時～午後8時  
\*グランドピアノは、  
管理組合の判断次第



コンシェルジュサービスあり



機械式駐車場 月25,000～、敷金3ヵ月  
長5000・5030×幅1900×高1550×重1900  
バイク置場 月5,000円  
230×90 2台借りて大型相談  
申込はコンシェルジュまで03-6907-9225

## 【913号室】

- ★26Fビューラウンジ★
- ★3Fフィットネスルーム★
- ★3Fシアタールーム★
- ※使用料無料!!

～大規模修繕工事中～  
2022年7月29日(予定)まで



物件種目	分譲賃貸マンション		
最寄駅	池袋・東池袋		
間取タイプ	1LDK		
面積	38.11㎡		
賃貸条件	賃料	175,000円	
	共益費	7,500円	
所在地	礼金2ヵ月・敷金1ヵ月		
	東京都豊島区東池袋4-5-1		
交通	有楽線『東池袋』駅 徒歩1分		
	山手線『池袋』駅 徒歩8分		
建物名	エアライズタワー		
構造・規模	鉄筋コンクリート・鉄骨鉄筋コンクリート・鉄骨造 地上42階地下3階建		
築年数	2006年12月	契約期間	2年(更新可)
現況	現空	入居日	6/12以降
<p>*更新料/新賃料の1ヶ月分 *解約予告:1ヶ月前                  *貸主推奨火災保険18,000円~/2年間                  *鍵交換費用:19,800円(税込)/借主負担                  *原状回復費用(解約時)/清掃費用+実費                  *必要書類【詳細はご確認下さい】                  契約者:健康保険証と、免許証(各表・裏)                  *保証会社利用必須                  HeartOne家賃保証/初回保証料総賃料の35%                  ・月額保証料/総賃料の1%を上乗せ                  ・更新時保証料(2年毎)/更新料の1%                  ・退去時原状回復保証料/原状回復費実費分の1%                  ※HeartOneカードの発行を致します。                  ●留学生、外国籍の場合、保証会社GTN利用                  (初回70%【火災保険料含む】、月2,000円)                  契約時、前家賃2ヶ月分必要                  *日本語が話せなくても受付可能</p>			
<p>●審査時、入居者全員の保険証、免許証(各表・裏)                  ●ルームシェア不可                  ●管理組合審査有り3週間程度の時間がかかります。                  ●引っ越し5日前までに引越連絡票を管理人室へお送り下さい。</p>			



東京都知事(1)第107725号

株式会社 S - e m i

〒120-0003 東京都足立区東和3-10-10

TEL:03-6761-8784

FAX:03-6740-1058

取引態様  
媒介

手数料 負担の割合	貸主	0%	借主	100%
手数料 配分の割合	元付	0%	客付	100%