

★定借3年(再契約相談)※再契約料1ヶ月※

賃貸マンション

■建物外観■



都営大江戸線『牛込神楽坂』徒歩6分 JR中央線『飯田橋』徒歩8分

■現地案内図■



※図面と現況に相違がある場合は現況優先と致します。

ペット相談可(小型犬or猫1匹迄)  
敷金1ヶ月積み増し

保証会社加入必須  
オリコフォレントインシュア  
(旧名称:リクルートフォレントインシュア)

<別途要契約>  
※駐車場・TR 敷金3ヶ月



物件名称	レジディア市谷砂土原 S 303号室		
間取り	4LD・K+WIC+SIC		
賃貸条件	賃料	1,050,000円/月	
	管理費/共益費	無	
敷金	3ヶ月	礼金	無
	物件所在地		
東京都新宿区市谷砂土原町3-19			
交通	東京都交通局大江戸線『牛込神楽坂』	駅より徒歩	6分
	バス乗車	分	停り徒歩 分
	JR総武中央線『飯田橋』	駅より徒歩	8分
	バス乗車	分	停り徒歩 分
建物	構造・規模	鉄筋コンクリート造 地上5階建	賃貸戸数
	専有面積	180.44㎡ (54.58坪)	バルコニー面積 (㎡坪)
竣工年月	2008年2月		
入居予定日	10月下旬		
案内可能日	8月上旬		
契約期間	3年(定期借家)		
更新料	無(定期借家のため)		
駐車場	有	駐車場備考	相談
駐車場料金	区分 必須 (株)リクルートインシュア 他1社		
賃貸保証委託契約	条件	初回保証委託料(最低20,000円):月額賃料等の50%、 2年日以降:10,000円/年	
保険	借家人賠償責任保険を付帯した火災保険にご加入いただけます		
管理会社	株式会社ハリマビシステム 東京本部		
その他費用	入居時における玄関錠交換代:22,000円(税込) 口座振替事務手数料:110円(税込)/月 退去時における通常清掃費用:238,180円(税込)		
設備	冷蔵庫 エアコン 洗濯機 食洗機 浴室乾燥機 給湯追い焚き BS CS CATV コンロ オープン オートロック		
備考	ペット相談可 フロント 管理:通勤 礼金0※短期解約違約金有/定借3年(再契約相談/ 再契約料1ヶ月)ペット飼育時敷金+1ヶ月・玄関錠交換代22,000円(税込)		

\*お申し込み後、審査の結果お断りする場合がございます。



東京都知事(1)第107725号

株式会社 S-em i

〒120-0003 東京都足立区東和3-10-10

TEL:03-6761-8784

FAX:03-6740-1058

取引態様  
媒介

手数料 負担の割合	貸主	0%	借主	100%
手数料 配分の割合	元付	0%	客付	100%

# プラウドジェム市ヶ谷 104

物件種別	間取り	賃料	管理費等
マンション	2LDK	214,000円	0円

## 暮らす人をやさしく包み込むくつろぎの家

駅近/3沿線4駅利用可で通勤通学に便利/スーパー・コンビニ・病院近く住環境良好/

外観
その他



敷金/保証金	428,000円	礼金/権利金	0円
敷引/償却金		更新料	1ヶ月(新賃料)
更新事務手数料			
その他費用	[一時金] ReJoRent24加入必須 24ヵ月: 19,800円, 駐車場登録料 1台(利用時のみ): 11,000円, 除面施工料(契約時のみ): 19,800円		
物件所在地	東京都新宿区市谷仲之町3-24		
交通	都営新宿線 曙橋駅 徒歩5分 都営大江戸線 若松河田駅 徒歩8分 都営大江戸線 牛込柳町駅 徒歩10分		
間取り詳細	LDK 16.50畳, 洋室 6.00畳, 洋室 5.60畳		
構造	鉄筋コンクリート 1階 / 6階建		
面積	62.29㎡	向き	南西
築年月	2004年1月	契約期間	普通借家契約 2年
退去日		入居時期	即入居
駐車場	無		
設備	洗面台, ガスコンロ設置済, 浴室乾燥, 3口以上コンロ, フローリング, 洗濯機, シャワー, オートロック, 給湯, ガスコンロ, 追い焚き風呂, バス・トイレ別, エアコン, TVインターホン, 浴室暖房, システムキッチン, 分譲タイプ, エレベーター, 宅配BOX		
入居諸条件	ペット不可, ルームシェア不可, 飲食店不可, 外国人相談, 学生専用不可, 楽器使用相談, 高齢者相談, 子供可, 事務所不可, 性別不問, 単身相談, 二人入居相談, 法人可		
損害保険	要 20,000円 (2年)		
保証会社	必須 リロ家賃サービス[初回保証委託料]賃料等100%[月額]¥1,000		
備考	2016100124/退去時は、借主負担にてハウスクリーニング実施(当社手配)/6ヶ月未満で解約した場合、賃料の0.5ヶ月分を申受けます。全ての特約が記載されていない為、必ず最新の物件案内図をお取り寄せください。TEL:050-3187-7667 ※内見予約についてはイタンジBBより受付しております。		

※図面と異なる場合は現況を優先となります。



東京都知事(1)第107725号

株式会社 S - e m i

〒120-0003 東京都足立区東和3-10-10

TEL:03-6761-8784

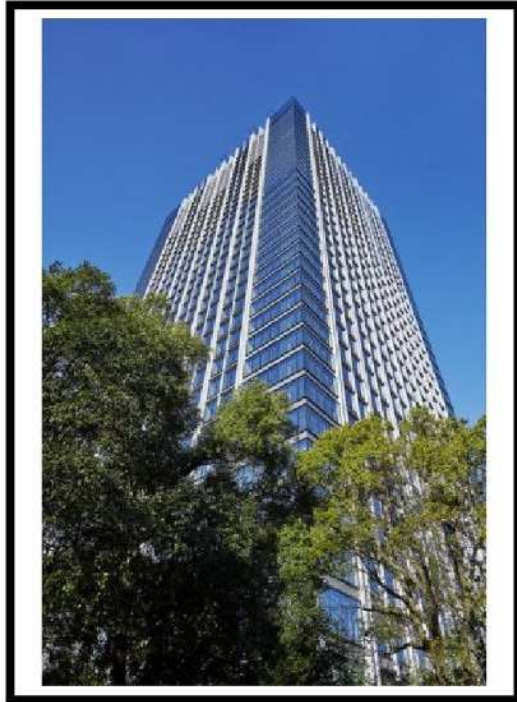
FAX:03-6740-1058

取引態様  
媒介

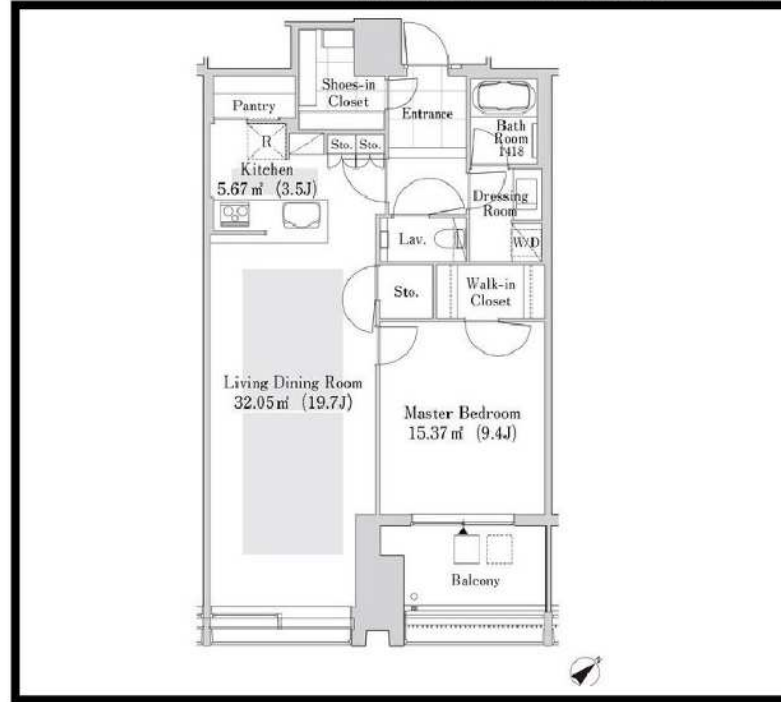
手数料 負担の割合	貸主	0%	借主	100%
手数料 配分の割合	元付	0%	客付	100%

## ラ・トゥール新宿ガーデンのセールスポイント

住友不動産が管理する賃貸マンションです。  
 図面、写真等、詳しくはホームページにて最新情報を掲載しておりますのでご覧ください。  
 住友不動産 高級賃貸 | 検索 | sumitomo-latour.jp



※図面と現況が異なる場合は現況を優先いたします。



## ラ・トゥール新宿ガーデンのオススメポイント

ペット相談	オートロック	温水洗浄便器	浴室乾燥機	IHクッキングヒーター	ケーブルテレビ	BSアンテナ	CSアンテナ	バストイレ別
-------	--------	--------	-------	-------------	---------	--------	--------	--------

種別	賃貸 マンション			
交通	山手線高田馬場駅 徒歩5分			
その他交通	東西線高田馬場駅 徒歩6分 西武新宿線高田馬場駅 徒歩6分			
賃料	48万円			
	敷金/保証金	2ヵ月/-		
	礼金	-		
	敷金増し	-		
	敷引	-	保証金償却	解約1ヵ月
更新料	-	雑費	-	
所在	〒169-0072 東京都新宿区大久保3丁目 8-3			
建物	建物名	ラ・トゥール新宿ガーデン 3309		
	所在階	33階	間取	1LDK
	間取内訳	-		
	使用部分面積	78㎡	管理費	0円
	構造	鉄骨造・37階建		
築年月	2016年3月	契約期間	3年	
入居日	相談	現況	空家	
駐車場	-	賃貸借契約	定期借家権	
駐輪場	-	バイク置場	-	
保険(または共済)	有 - - -			
施設費用1	-			
その他費用	-			
設備	敷地内ごみ置き場 / BS / CS / CATV / 浄水器 / ディスボーター / バストイレ別 / オートバス / 浴室乾燥機 / 温水洗浄便器 / 洗面所独立 / 24時間換気システム / 床暖房 / トランクルーム / オートロック / 3駅以上利用可 / 3浴槽以上利用可 / 駅徒歩5分以内 / 礼金不要			
備考	駐車場、バイク置場、駐輪場の空き状況、利用料は問合せ下さい。償却金1ヶ月(退去時)。記載の情報から変更になっている場合がございます。最新情報や空室状況はお問合せください。保証人代行:必加入 保証人代行業社:その他 保証人代行詳細:当社指定保証会社(保証料:1年目 賃料の30%~2年目以降 8,000円/年~、※保証会社により異なるため詳細はお問合せください)			



東京都知事(1)第107725号

株式会社 S - e m i

〒120-0003 東京都足立区東和3-10-10

TEL:03-6761-8784

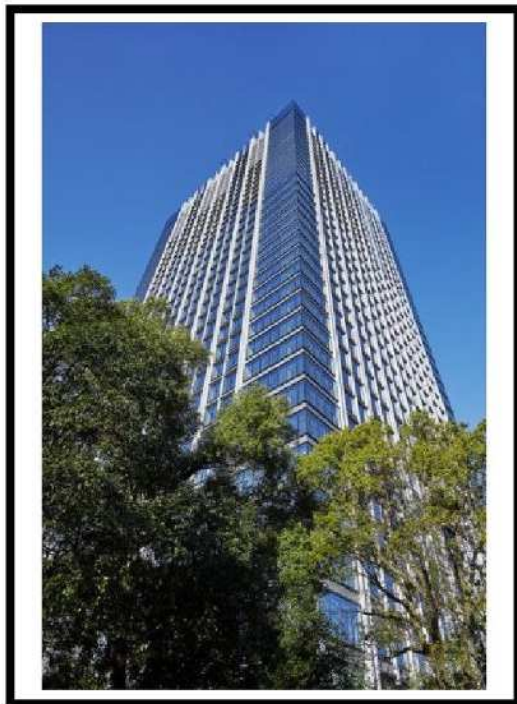
FAX:03-6740-1058

取引態様  
媒介

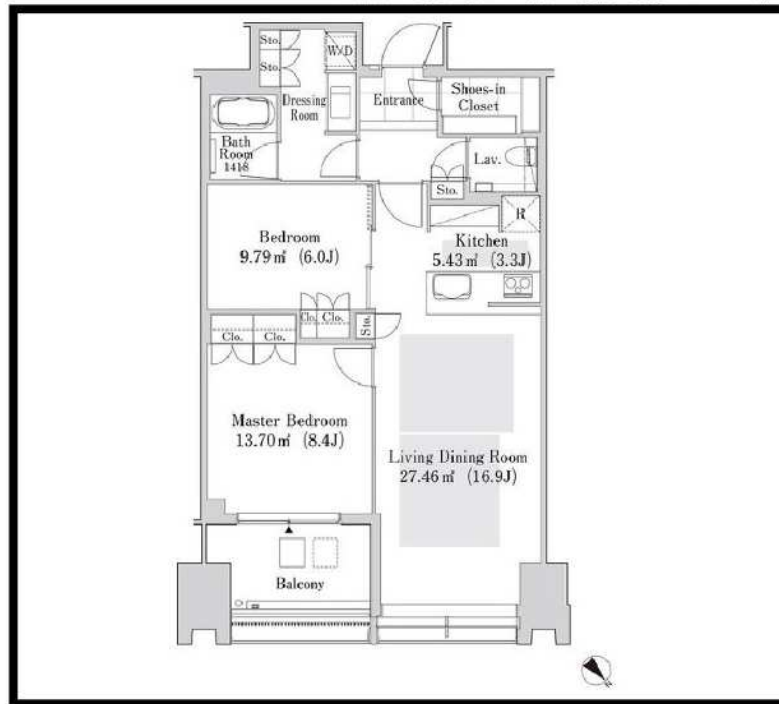
手数料負担の割合	貸主	0%	借主	100%
手数料配分の割合	元付	0%	客付	100%

## ラ・トゥール新宿ガーデンのセールスポイント

住友不動産が管理する賃貸マンションです。  
 図面、写真等、詳しくはホームページにて最新情報を掲載しておりますのでご覧ください。  
 住友不動産 高級賃貸 | 検索 | [sumitomo-latour.jp](http://sumitomo-latour.jp)



※図面と現況が異なる場合は現況を優先いたします。



## ラ・トゥール新宿ガーデンのオススメポイント

ペット相談	オートロック	温水洗浄便器	浴室乾燥機	IHクッキングヒーター	ケーブルテレビ	BSアンテナ	CSアンテナ	バストイレ別
-------	--------	--------	-------	-------------	---------	--------	--------	--------

種別	賃貸 マンション			
交通	山手線高田馬場駅 徒歩5分			
その他交通	東西線高田馬場駅 徒歩6分 西武新宿線高田馬場駅 徒歩6分			
賃料	47万円			
	敷金/保証金	2ヵ月/-		
	礼金	-		
	敷金積増し	-		
	敷引	-	保証金償却	解約1ヵ月
更新料	-	雑費	-	
所在	〒169-0072 東京都新宿区大久保3丁目 8-3			
建物	建物名	ラ・トゥール新宿ガーデン 2513		
	所在階	25階	間取	2LDK
	間取内訳	-		
	使用部分面積	78.5㎡	管理費	0円
	構造	鉄骨造・37階建		
築年月	2016年3月	契約期間	3年	
入居日	相談	現況	空家	
駐車場	-	賃貸借契約	定期借家権	
駐輪場	-	バイク置場	-	
保険(または共済)	有 - - -			
施設費用1	-			
その他費用	-			
設備	敷地内ごみ置き場 / BS / CS / CATV / 浄水器 / ディスポーザー / バストイレ別 / オートバス / 浴室乾燥機 / 温水洗浄便器 / 洗面所独立 / 24時間換気システム / 床暖房 / トランクルーム / オートロック / 3駅以上利用可 / 3浴槽以上利用可 / 駅徒歩5分以内 / 礼金不要			
備考	駐車場、バイク置場、駐輪場の空き状況、利用料は問合せ下さい。償却金1ヶ月(退去時)。記載の情報から変更になっている場合がございます。最新情報や空室状況はお問合せください。保証人代行:必加入 保証人代行会社:その他 保証人代行詳細:当社指定保証会社(保証料:1年目 賃料の30%~2年目以降 8,000円/年~、※保証会社により異なるため詳細はお問合せください)			



東京都知事(1)第107725号

株式会社 S - e m i

〒120-0003 東京都足立区東和3-10-10

TEL:03-6761-8784

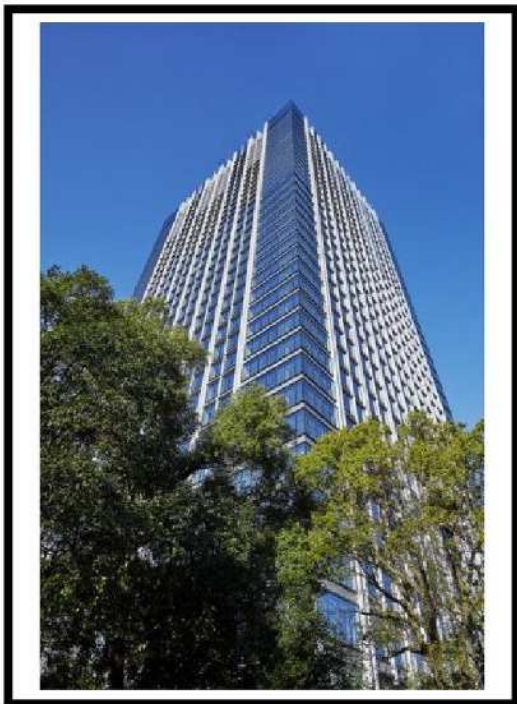
FAX:03-6740-1058

取引態様  
媒介

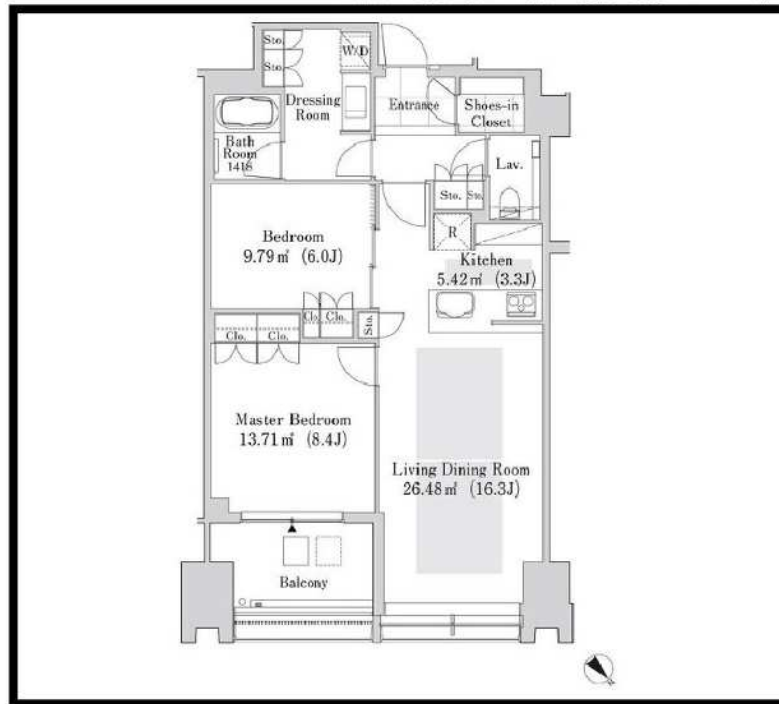
手数料 負担の割合	貸主	0%	借主	100%
手数料 配分の割合	元付	0%	客付	100%

## ラ・トゥール新宿ガーデンのセールスポイント

住友不動産が管理する賃貸マンションです。  
図面、写真等、詳しくはホームページにて最新情報を掲載しておりますのでご覧ください。  
住友不動産 高級賃貸 | 検索 | sumitomo-latour.jp



※図面と現況が異なる場合は現況を優先いたします。



## ラ・トゥール新宿ガーデンのオススメポイント



種別	賃貸 マンション			
交通	山手線高田馬場駅 徒歩5分			
その他交通	東西線高田馬場駅 徒歩6分 西武新宿線高田馬場駅 徒歩6分			
賃料	47万円			
	敷金/保証金	2ヵ月/-		
	礼金	-		
	敷金積増し	-		
	敷引	-	保証金償却	解約1ヵ月
更新料	-	雑費	-	
所在	〒169-0072 東京都新宿区大久保3丁目 8-3			
建物	建物名	ラ・トゥール新宿ガーデン 2414		
	所在階	24階	間取	2LDK
	間取内訳	-		
	使用部分面積	78.8㎡	管理費	0円
	構造	鉄骨造・37階建		
築年月	2016年3月	契約期間	3年	
入居日	相談	現況	空家	
駐車場	-	賃貸借契約	定期借家権	
駐輪場	-	バイク置場	-	
保険(または共済)	有 - - -			
施設費用1	-			
その他費用	-			
設備	敷地内ごみ置き場 / BS / CS / CATV / 浄水器 / ディスポーザー / バストイレ別 / オートバス / 浴室乾燥機 / 温水洗浄便器 / 洗面所独立 / 24時間換気システム / 床暖房 / トランクルーム / オートロック / 3駅以上利用可 / 3浴槽以上利用可 / 駅徒歩5分以内 / 礼金不要			
備考	駐車場、バイク置場、駐輪場の空き状況、利用料は問合せ下さい。償却金1ヶ月(退去時)。記載の情報から変更になっている場合がございます。最新情報や空室状況はお問合せください。保証人代行:必加入 保証人代行会社:その他 保証人代行詳細:当社指定保証会社(保証料:1年目 賃料の30%~2年目以降 8,000円/年~、※保証会社により異なるため詳細はお問合せください)			



東京都知事(1)第107725号

株式会社 S - e m i

〒120-0003 東京都足立区東和3-10-10

TEL:03-6761-8784

FAX:03-6740-1058

取引態様  
媒介

手数料 負担の割合	貸主	0%	借主	100%
手数料 配分の割合	元付	0%	客付	100%

マンション ザ・パークハウス新宿タワー 1103号室

東京メトロ丸ノ内線「西新宿」駅徒歩6分

オートロックあり！宅配BOXあり！



(2019年12月撮影)



必要書類【マイナンバー記載の書類はお受けできません】

■審査時/契約者：顔写真付身分証明書、収入証明書 入居者：顔写真付身分証明書 法人：会社謄本 ■契約時/契約者・入居者：住民票 ※保証会社審査状況により他の書類が必要な場合がございます。

■万一成約済の場合は、何卒ご容赦ください■図面・方位は現状優先■内装完了前の注意事項：設備の作業点検状況によりエアコン・照明器具等の付帯設備を取り外す場合あり（申込前に設備を確認の上検討ください）■入居時サービス：入居審査後、入居時サービス「インターネット環境お調べサービス」等についてサービス提供提携業者より連絡あり■表示金額は税込（情報更新日時点の税率のため解約時費用等は変動する場合あり）■仲介手数料：賃料の1.1ヵ月分■解約時費用：ハウスクリーニング1,100円/㎡ ■抗菌・消臭施工サービス：契約時に大京が吹不動態提携会社による施工可（費用25,300円は借主様負担/仲介会社様による施工不可）■扉交換：希望する場合、費用は借主様負担■エアコン内部洗浄費：雙連型エアコン通常16,500円税込/台、清掃機能付27,500円税込/台

賃料	26.8万円		
管理費	-		
敷金	268,000円	礼金	268,000円
間取り	2LDK	専有面積	59.29㎡
所在地	東京都新宿区北新宿2丁目2番2号		
交通	東京メトロ丸ノ内線「西新宿」 徒歩6分 東京メトロ丸ノ内線「中野坂上」 徒歩7分		
構造	鉄筋コンクリート造	所在階	20階建(地下1階)の11階
総戸数	298戸	築年月	2012年1月
住宅保険	要（借家人賠償特約付）	現況・入居	空家 / 相談
契約種別・期間	普通賃貸借	更新料	新賃料の1ヵ月分
保証会社	【オリコフォレントインシュア】＜保証料＞契約時：賃料等の5.0%（最低2万円）/月額：賃料等の1.5%※保証料はご利用いただく保証会社によって異なります		
駐車場	-		
その他月額	賃貸入居サポート会費：770円		
その他一時金	-		
設備	エレベーター/オートロック/システムキッチン/床暖房/宅配ボックス/浴室乾燥機/TVインターホン/食器洗浄乾燥機/ディスプレイ/ガール付き/3口以上コンセント/都市ガス		
備考	■海外居住貸主※貸主が海外在住の為、法人契約の場合は所得税法第212条・213条による源泉徴収の納付義務あり ■他社銀行振替 ■楽経（電子タバコ含む）※パルコニーも不可 ■中央電力一括受電 ■駐車場・駐輪場の空き状況等は建物管理会社までお問い合わせください（株式会社三菱地所コミュニティ TEL：03-5213-6355）		

物件番号：00262993 | 情報更新日：2022/7/4 | 次回更新予定日：2022/7/5



東京都知事(1)第107725号

株式会社 S - e m i

〒120-0003 東京都足立区東和3-10-10

TEL:03-6761-8784

FAX:03-6740-1058

取引態様  
媒介

手数料 負担の割合	貸主	0%	借主	100%
手数料 配分の割合	元付	0%	客付	100%

賃貸マンション

■建物外観■



リファイニング 住環境という新たな試み  
リファイニング®賃貸マンション  
シャトレ信濃町



ウォークインクローゼット完備  
お洋服等スッキリ整理収納  
駐輪場 1台無料

■現地案内図■



- エアコン
- 浴室乾燥機
- 食器洗い乾燥機
- 洗濯機
- 遠い突き
- BSアンテナ
- グリル
- オートロック
- 宅配ロッカー
- 管理人巡回



※図面と現況に相違がある場合は現況優先と致します。

物件名称	シャトレ信濃町 802号室		
間取り	1LDK+WIC+SIC		
賃貸条件	賃料	240,000 円/月	
	管理費/共益費	12,000円/月	
	敷金	1ヶ月	礼金 1ヶ月
所在地	東京都新宿区信濃町3番地1		
交通	東京メトロ丸ノ内線『四谷三丁目』	駅より徒歩	6分
	バス乗車	分	停より徒歩 分
	JR 総武中央線『信濃町』	駅より徒歩	7分
	バス乗車	分	停より徒歩 分
建物	構造・規模	SRC(一部RC)造 地上9階建	賃貸戸数
	専有面積	49.72 m <sup>2</sup> (15.04 坪)	バルコニー面積 ( m <sup>2</sup> 坪)
竣工年月	1972年2月		
入居予定日	2022/6/1		
案内可能日	5月下旬		
契約期間	2年		
更新料	新賃料の1ヶ月分相当額		
駐輪場	無	駐輪場備考	
駐輪場料金	区分 必須 レジデントプラス(株) 他1社		
賃貸保証委託契約	条件	初回保証委託料(最低20,000円)：月額賃料等の50%、2年日以降：9,600円/年	
保険	借家人賠償責任保険を付帯した火災保険にご加入いただけます		
管理会社	グローバルコミュニティ株式会社 東京支社		
その他費用	口座振替事務手数料：110円(税込)/月 退去時における通常清掃費用：65,630円(税込)		
設備	エアコン 食洗機 浴室乾燥機 BS CS コンロ グリル オートロック 宅配ロッカー		
備考	管理：巡回 保証会社必須 (RA/CASA) ・駐輪場1住戸1台		

\*お申し込み後、審査の結果お断りする場合がございます。



東京都知事(1)第107725号

株式会社 S e m i

〒120-0003 東京都足立区東和3-10-10

TEL:03-6761-8784

FAX:03-6740-1058

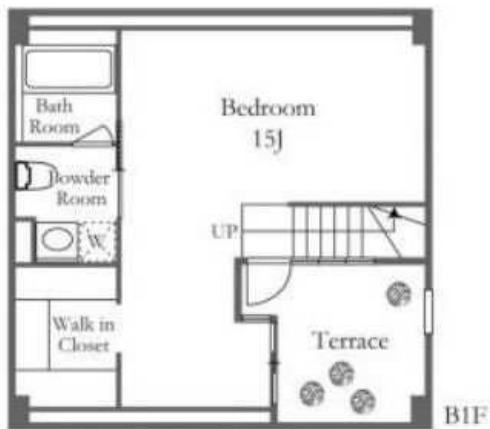
取引態様  
媒介

手数料 負担の割合	貸主	0%	借主	100%
手数料 配分の割合	元付	0%	客付	100%

# 丘衛町アパートメント

東京都新宿区下落合3-17-7

最寄駅 山手線 池袋駅 徒歩17分  
西武池袋線 椎名町駅 徒歩14分  
山手線 高田馬場駅 徒歩14分



間取 (帖) 洋:15 LDK:15

月額賃料 **1LDK+S 250,000円**

管理費 敷金 礼金	無 賃料の2ヶ月 賃料の1ヶ月
定借期限	5年間
物件概要	専有面積 72㎡(21.78坪) バルコニー 有
竣工年月	2001年02月
構造規模 (総戸数) 所在階	鉄筋コンクリート造 3階建 1階部分
駐車場	有 1台 33,000円(税込) 敷金:無 礼金:無
条件	事務所不可 / 住居兼事務所不可 / ペット相
トランクルーム	無
テレビ 共聴設備	CATV:有(J-COM) / BS:無 / CS:無
入居可能日	要相談
耐震構造	新耐震基準適合
取引態様	媒介

2018年2月に間取り変更工事・リフォーム済。(キッチン・洗面・トイレ・浴室) キッチンにはAriafinaやMieleの設備を搭載。平置き駐車場1台※空き要確認

用部	防犯カメラ・宅配BOX・敷地内ゴミ置場
有部	システムキッチン・ガスコンロ・コンロ3口・給湯・浄水器・食洗機・全面フローリング・ウォークインクローゼット・エアコン・床暖房・オートバス・追焚・浴室乾燥機・バス・トイレ別・洗浄機能付便座・トイレ2ヶ所・洗面所独立・室内洗濯機置場・インターネット・メゾネット・楽器相談・禁煙住戸【残置設備】ブラインド(LD3箇所)・収納棚・1Fシーリングファン
員備考	

★契約時には、仲介手数料として賃料の1.1ヶ月分相当額のお支払いのご承諾をお願い致します。  
★当物件の入居者には借家人賠償保険に加入していただきます。  
★携帯電話の受信状況は、実際にご使用される携帯電話で室内から通話確認をお願い致します。  
★賃貸借契約が終了した場合、賃借人または居住者の使用状況や清掃状況にかかわらず、室内清掃(カーペット、壁天井、建具及び設備機器を含む)費用を賃借人にご負担いただきます。  
★保証会社必須(契約締結時月額賃料等の50%の初回保証料及び、毎年1万円の再委託料がかかります)

ホームページより最新の空室情報、図面等が確認できます。  
募集パンフレットをはじめとする全ての広告媒体上の住戸図面について、図面と現況に差異が生じている場合は、一切実物の現況を優先することと致します。  
物件に家具・小物等は含まれません。  
※本物件の全額または一部を前払金としてお支払いください。

東京都知事(1)第107725号

〒120-0003 東京都足立区東和3-10-10

TEL:03-6761-8784

FAX:03-6740-1058

取引態様 媒介	手数料 負担の割合	貸主	0%	借主	100%
	手数料 配分の割合	元付	0%	客付	100%



建物種別	マンション
ルネ新宿御苑タワー	
2001号室	1R

礼金0ヶ月 ※1年未満解約時違約金有  
 コンシェルジュデスク、防災センター、ミニストップ1Fに有り  
 インターネット無料(シーファイブ)  
 保証会社利用必須※一部法人契約除・敷金積増(詳細確認)



物件外観図



物件周辺図



入居可能日	即入居可	内覧	可
-------	------	----	---

ネット使用料不要：シーファイブ

	賃料	230,000 円	共益費	0 円
賃貸条件	敷金 1ヶ月	礼金 0ヶ月	償却金 0 円	
	更新料	新賃料の1ヶ月分相当額 <small>契約者・入居者専用会員制サービス「リーブル」にご加入いただけます        ※法人契約者対象外(入居者は対象となります) ※登録無料</small>		
契約期間	普通借家 2年			
所在地	東京都新宿区新宿1丁目30-16			
交通	東京メトロ丸の内線 新宿御苑前駅 徒歩4分			
	東京メトロ副都心線 新宿三丁目駅 徒歩7分			
建物	構造・規模 鉄骨鉄筋コンクリート・鉄骨造 地上25階 地下2階建 <small>専有面積 54.69㎡ (16.54坪)</small>			
築年月	2002年12月			
戸数	総戸数 164戸 賃貸戸数 163戸 (住居)			
保証会社	保証会社利用 必須 保証会社名 オリコフォレントインシュア <small>保証料:賃料等の40%(最低2万)、月次保証料:賃料等の1%(更新料無)</small>			
	保証会社利用 必須 保証会社名 日本セーフティー <small>保証料:賃料等の最大98%(賃料等により決定)、2年目～:1万円/</small>			
	保証会社利用 必須 保証会社名 全保連 <small>保証料:賃料等の50%(最低2万)、2年目～:1万円/年</small>			
設備	<共有設備> 宅配BOX,メールボックス,オートロック,防犯カメラ,ごみ置場,24時間ゴミ出し可,管理人有(常駐),エレベーター3基			
	<専有設備> エアコン			
コメント	※1年未満解約時違約金あり			
回線	BS対応可,CS110° 対応,CATV対応可,ネット使用料不要			
初期費用	損害保険料	14,110 円	鍵交換代	22,000 円
ランニング費用				
他一時金	清掃費	57,860 円	エアコン清掃費	実費



東京都知事(1)第107725号

株式会社 S - e m i

〒120-0003 東京都足立区東和3-10-10

TEL:03-6761-8784

FAX:03-6740-1058

取引態様  
 媒介

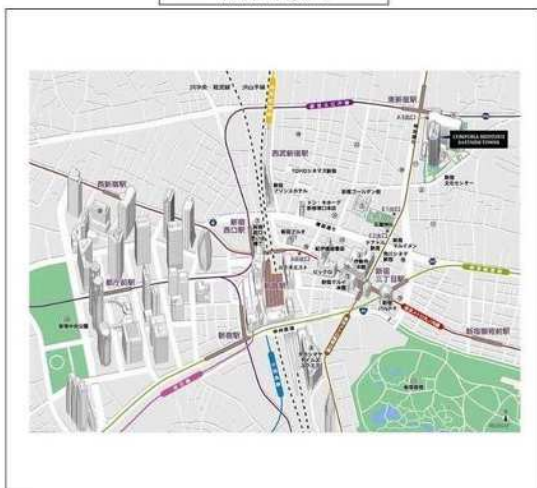
手数料 負担の割合	貸主	0%	借主	100%
手数料 配分の割合	元付	0%	客付	100%

建物種別	マンション
コンフォリア新宿イーストサイドタワー	
2318号室	1LDK

礼金0ヶ月 ■1年以内解約時違約金有り  
保証会社加入必須

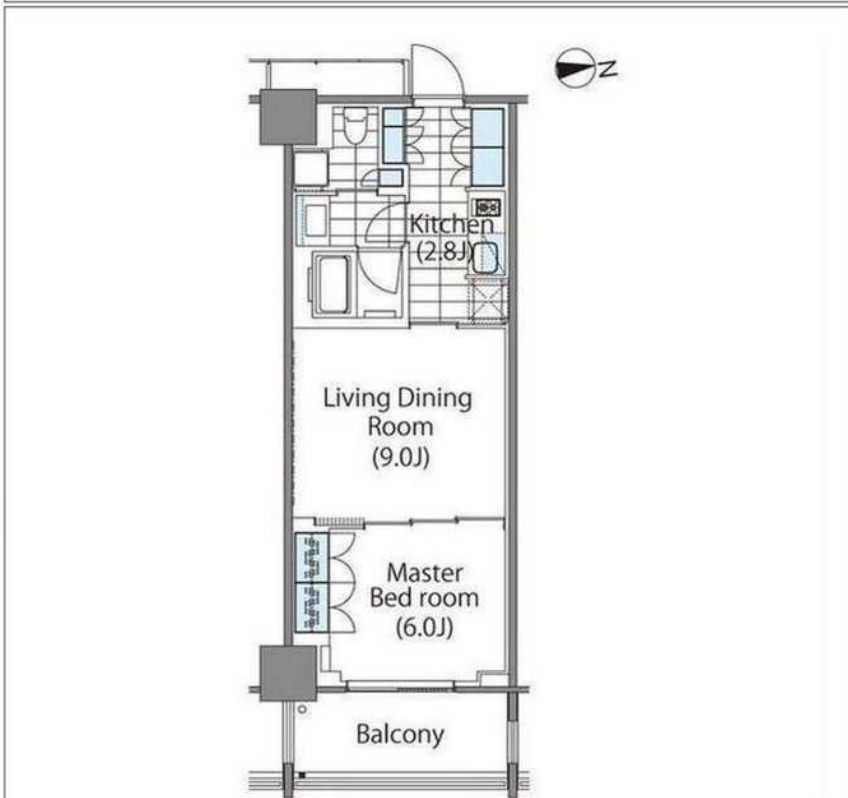


物件外観図



物件周辺図

※図面と現状に相違がある場合は現状優先とします。



入居可能日	2022年07月下旬 (工事の進捗等により変更有)	内覧	不可
-------	---------------------------	----	----

※消費税法の改定により税率が改定された場合には、変動後の税率により計算する事とします。

賃料	278,000 円	共益費	0 円
賃貸条件	敷金 2ヶ月	礼金 0ヶ月	償却金 0 円

契約期間	定期借家 2年0ヶ月
所在地	東京都新宿区新宿6丁目27-29
交通	都営大江戸線 東新宿駅 徒歩2分 東京メトロ副都心線 東新宿駅 徒歩2分
建物	構造・規模 鉄筋コンクリート造 地上32階 地下1階建 専有面積 42.84㎡ (12.95坪)
築年月	2012年01月
戸数	総戸数 734戸 賃貸戸数 734戸 (住居)

保証会社	保証会社利用 必須 保証会社名 SBIギランディ 保証料: 賃料等の40%(最低2万円)、2年目~: 1.2万円/年
	保証会社利用 必須 保証会社名 オリコフォレントインシュア 保証料: 賃料等の40%(最低2万)、月次保証料: 賃料等の1%(更新料無)
	保証会社利用 必須 保証会社名 クレディセゾン 保証料: 賃料等の40%(最低1.5万円)、2年目~: 0.7万円(法人は一律3万)/年

設備	<共有設備> ペット専用足洗い場、宅配BOX、メールボックス、フロントサービス、ゲストルーム、タワー型マンション、エレベーター、オートロック、自転車置場(有料)、バイク置場(有料)、防犯カメラ、ごみ置場、管理人有(常駐)、管理規約・使用細則等 有
	<専有設備> ハンズフリーカラーTVモニター付インターホン、玄関人感照明センサー、浴室乾燥機能、デイスホーザー、浄水器、食器洗浄機、ヒューチャール、壁掛けエアコン1台、天井エアコン1台、床暖房(一部)

コメント	
------	--

回線	BS対応可、インターネット光ファイバー対応可
初期費用	損害保険料 8,200 円 鍵交換代 22,000 円

ランニング費用	
---------	--

他一時金	清掃費 39,600 円 エアコン清掃費 30,250 円
------	-------------------------------



東京都知事(1)第107725号

株式会社 S - e m i

〒120-0003 東京都足立区東和3-10-10

TEL:03-6761-8784

FAX:03-6740-1058

取引態様  
媒介

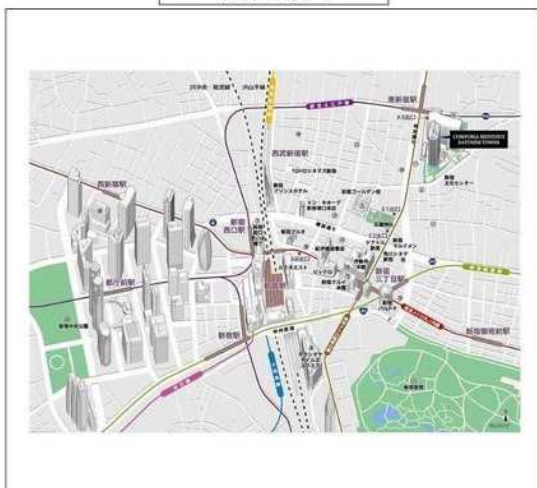
手数料 負担の割合	貸主	0%	借主	100%
手数料 配分の割合	元付	0%	客付	100%

建物種別	マンション
コンフォリア新宿イーストサイドタワー	
1818号室	1LDK

礼金0ヶ月◆1年以内解約時違約金有  
 ■ペット相談(詳細確認) ■24時間有人管理 ■バレーサービス  
 (詳細確認)  
 ○指定保証会社利用必須※一部法人契約で例外有(詳細確認)

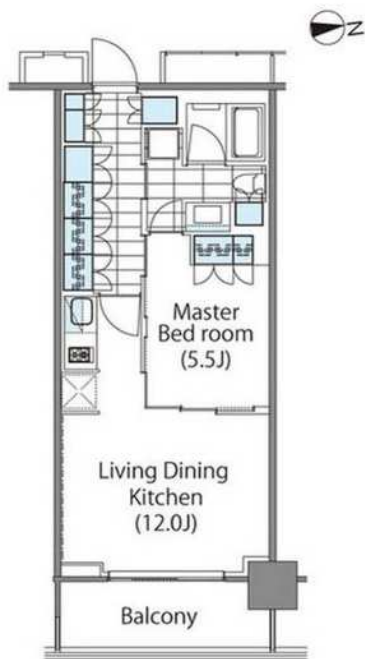


物件外観図



物件周辺図

※図面と現状に相違がある場合は現状優先とします。



入居可能日	2022年07月下旬 (工事の進捗等により変更有)	内覧	不可
タワー型マンション バイク置場(有料) 常駐管理 地下車庫 ペット相談 2浴線以上利用可 保証会社利用必須 自転車置場(有料)		システムキッチン 浴室暖房乾燥機 食器洗浄機 床暖房 天カセエアコン1台 フローリング TVモニター付インターホン	
※消費税法の改定により税率が改定された場合には、変動後の税率により計算する事とします。			

	賃料	284,000 円	共益費	0 円
賃貸条件	敷金 2ヶ月	礼金 0ヶ月	償却金	0 円
契約期間	定期借家 2年0ヶ月			
所在地	東京都新宿区新宿6丁目27-29			
交通	都営大江戸線 東新宿駅 徒歩2分 東京メトロ副都心線 東新宿駅 徒歩2分			
建物	構造・規模 鉄筋コンクリート造 地上32階 地下1階建 専有面積 45.25㎡ (13.68坪)			
築年月	2012年01月			
戸数	総戸数 734戸 賃貸戸数 734戸 (住居)			
保証会社	保証会社利用 必須 保証会社名 SBIギランディ 保証料:賃料等の40%(最低2万円)、2年目~:1.2万円/年 保証会社利用 必須 保証会社名			
設備	<共有設備> ペット専用足洗い場,宅配BOX,メールボックス,フロントサービス,ゲストルーム,タワー型マンション,エレベーター,オートロック,自転車置場(有料),バイク置場(有料),防犯カメラ,ごみ置場,管理人有(常駐),管理規約・使用細則等有 <専有設備> ハンズフリーカーTVモニター付インターホン,玄関人感照明センサー,ミストサケ機能付,浴室乾燥機能,ガスホーザー,浄水器,食器洗浄機,ヒューチャーレール,壁掛けエアコン1台,天カセエアコン1台,床暖房(一部)			
コメント	※申し込みにあたっては部屋の内覧が必須条件となります。申し込み受付及び内覧予約詳細は現地サロへご連絡下さい。0120-320-822(10時半~17時半 水曜定休) ペット相談(猫・犬(専有部分1戸につき2匹まで) 敷金種別詳細遵守 指定保証会社利用必須※一部法人契約で例外有(詳細確認)			
回線	BS対応可,インターネット光ファイバー対応可			
初期費用	損害保険料	8,200 円	その他合計	30,200 円
ランニング費用				
他一時金	清掃費	44,000 円	エアコン清掃費	30,250 円



東京都知事(1)第107725号

株式会社 S - e m i

〒120-0003 東京都足立区東和3-10-10

TEL:03-6761-8784

FAX:03-6740-1058

取引態様  
媒介

手数料 負担の割合	貸主	0%	借主	100%
手数料 配分の割合	元付	0%	客付	100%

賃貸マンション

■建物外観■



Room Photo

■現地案内図■



※図面と現況に相違がある場合は現況優先と致します。



物名称	センチニアルタワー 1605号室		
間取り	2LDK		
賃貸条件	賃料	215,000 円/月	
	管理費/共益費	10,500円/月	
	敷金	1ヶ月	礼金 0.5ヶ月

所在地	東京都新宿区高田馬場二丁目1番1号		
交通	東京メトロ東西線『高田馬場』	駅より徒歩	4分
	バス乗車	分	停より徒歩 分
	JR山手線『高田馬場』	駅より徒歩	7分
	バス乗車	分	停より徒歩 分

建物	構造・規模	鉄筋コンクリート造	賃貸戸数	
	専有面積	地上22階 地下2階建 60.38 m <sup>2</sup> ( 18.26 坪)	バルコニー面積	( m <sup>2</sup> 坪)

竣工年月	1997年3月
入居予定日	7月中旬
案内可能日	即可
契約期間	2年
更新料	新賃料の1ヶ月分相当額
駐車場	有 駐車場備考

駐車場料金	33,000円(税込) / 月
区分	必須 レジデント/リソラス(株) 他1社
賃貸保証委託契約	条件 初回保証委託料(最低20,000円) : 月額賃料等の50%、2年日以降 : 9,600円/年

保険	借家人賠償責任保険を付帯した火災保険にご加入いただけます
管理会社	株式会社エム・エル・ビー新百合ヶ丘店

その他費用	入居時における玄関錠交換代 : 22,000円(税込) 口座振替事務手数料 : 110円(税込) / 月 退去時における通常清掃費用 : 79,701円(税込)
-------	--

設備	エアコン 浴室乾燥機 BS CS コンロ グリル オートロック 宅配ロッカー
----	---

備考	管理 : 通勤 保証会社利用必須 (RA・CASA)、駐輪場1住戸1台込 (区画指定あり・ラック下段・移動不可)、1年未満解約違約金有、給湯検針料1100円(税込)+使用料
----	---

\*お申し込み後、審査の結果お断りする場合がございます。



東京都知事(1)第107725号

株式会社 S-em i

〒120-0003 東京都足立区東和3-10-10

TEL:03-6761-8784

FAX:03-6740-1058

取引態様	
媒介	

手数料負担の割合	貸主 0%	借主 100%
手数料配分の割合	元付 0%	客付 100%

# Brillia ist 千駄ヶ谷

313号室

☆大江戸線2分・JR総武線5分  
☆新宿御苑の緑が広がる立地



☆ジムや屋上テラスを併設  
☆1階店舗にはカフェを誘致



QRコードより  
360度VR画像が  
ご覧になれます

JR中央・総武線「千駄ヶ谷」徒歩4分  
都営大江戸線「国立競技場」徒歩3分

間取り	1LDK
賃料	270,000円
管理費	15,000円
敷金 礼金	礼金 0 敷金 1ヶ月

所在	東京都新宿区大京町31-4		
間取詳細	LD11.6畳×K2.5畳×洋室5.5畳		
構造・階建	RC造 3階 / 10階建		
専有面積	50.97㎡	物件種別	マンション
築年月	2019年5月	開口向き	北西
入居時期	即入居可	更新料	1ヶ月(新賃料)
損保	要	連帯保証人	保証人不要+保証会社必要
契約期間	普通借家2年		
保証会社	(日本レンタル保証㈱(JRGスタンダード))・当社指定の保証会社利用必須。(初回保証料:賃料等の50%、月額支払手数料:賃料等の1%)		
駐車場			
入居諸条件	子供可、二人入居可、ペット相談、高齢者相談、ルームシェア不可		
その他費用	鍵交換費用(入居時)27,500円		
周辺施設			
設備	追焚バス、浴室乾燥機、室内洗濯機置き場、バストイレ別、エアコン付き、フローリング、24H換気システム、システムキッチン、ウォークインクローゼット、洗面所独立、エアコン2基、オートロック、エレベーター、		
備考	民泊不可・一括受電サービス導入マンション		



東京都知事(1)第107725号

株式会社 S - e m i

〒120-0003 東京都足立区東和3-10-10

TEL:03-6761-8784

FAX:03-6740-1058

取引態様  
媒介

手数料 負担の割合	貸主	0%	借主	100%
手数料 配分の割合	元付	0%	客付	100%

# 敷礼0 築浅デザイナーズマンション

## リーガランド カグラザカ LEGALAND KAGURAZAKA

光ファイバーインターネット無料

ペット飼育相談可

デザイナーズ

5 駅 3 路線利用可能

- JR線/大江戸線/東西線/有楽町線/南北線  
「飯田橋」駅徒歩 6 分
- 東西線 「神楽坂」駅徒歩 7 分
- 大江戸線 「牛込神楽坂」駅徒歩 8 分



### ■ 物件概要

所在地 : 新宿区筑土八幡町2-8  
構造 : RC造地上4階地下1階建  
竣工 : 2018年10月

105号室 2LDK(62.54㎡)

賃料 : 242,000円

共益費 : 15,000円

■ 即入居可 ■

### ■ 契約条件

賃料 : 右記参照  
共益費 : 右記参照  
敷金 : 0ヶ月  
礼金 : 0ヶ月  
契約期間 : 普通賃貸借契約2年間  
更新料 : 新賃料の1ヶ月分

※賃貸保証会社利用必須 (エボスカード)

初回賃料総額40%・以降年14,000円

※契約時ハウスクリーニング代

(77,000円税込) 別途要

※借家人賠償責任付帯の火災保険

(20,000円~/2年) 加入要

※鍵交換代 (22,000円税込) 別途要

※借主解約予告2ヶ月前 (一部法人契約は1ヶ月前相談)

※短期解約違約金有 (1年未満解約 : 賃料1ヶ月分)

※ペット飼育相談可 (小型犬・猫どちらか1匹まで/  
敷金1ヶ月積み増し/積み増し分退去時償却)

※喫煙による汚損でのクロス張替は全額借主負担です。

※審査の結果お断りする場合がございます。

※民泊禁止

※図面と現況が相違する場合は現況を優先とします。

※仲介手数料として別途賃料の1ヶ月分相当額を  
申し受けます。

### ■ 共用部&セキュリティ

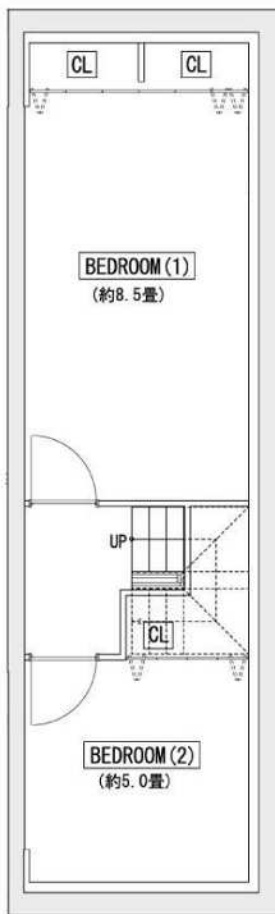
#### &インターネット&共聴

- ◆TVモニター付インターホン
- ◆エントランスオートロック
- ◆防犯カメラ (共用部)
- ◆敷地内専用ゴミ置場
- ◆宅配ロッカー&メールボックス
- ◆光ファイバーインターネット  
接続料無料 (レジデンシャルインターネット)
- ◆24時間サポートサービス無料  
「16,500円/2年間」が退去するまで貸主負担

### ■ 専有部

- ◆TVモニター付インターホン
- ◆フローリング
- ◆バストイレ別
- ◆独立洗面台
- ◆温水洗浄便座
- ◆室内洗濯機置場
- ◆浴室換気乾燥機
- ◆エアコン
- ◆24時間換気システム
- ◆ウォークインクローゼット
- ◆シューズボックス
- ◆システムキッチン
- ◆ライティングレール・スポットライト

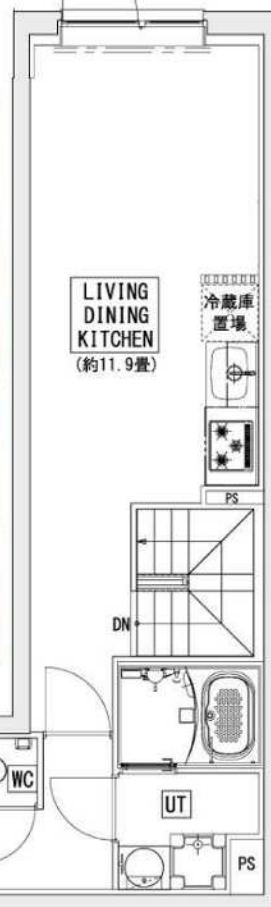
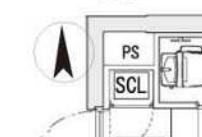
## 人気のメゾネットタイプ



B1F



1F



1Fリビング



B1ベッドルーム



東京都知事(1)第107725号

株式会社 S - e m i

〒120-0003 東京都足立区東和3-10-10

TEL:03-6761-8784

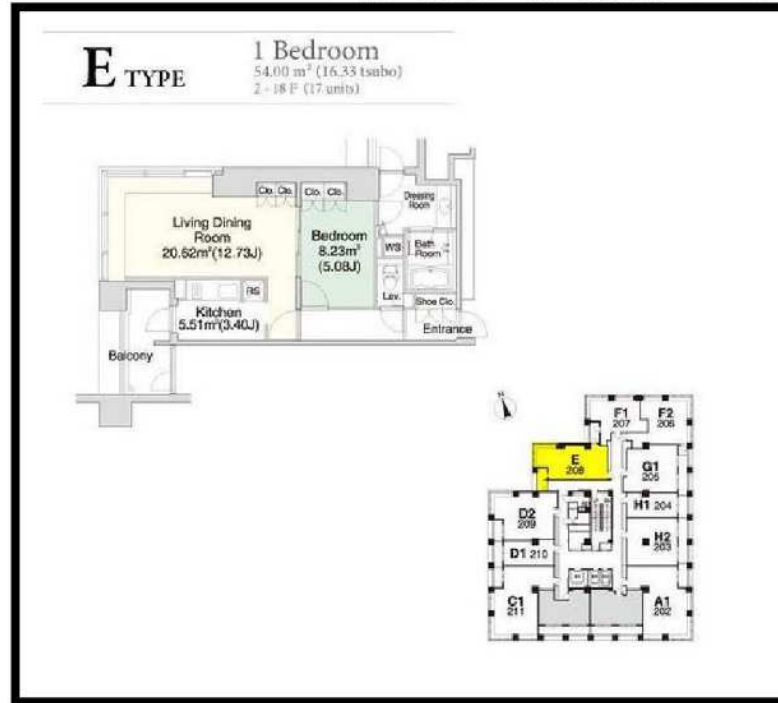
FAX:03-6740-1058

取引態様  
媒介

手数料 負担の割合	貸主	0%	借主	100%
手数料 配分の割合	元付	0%	客付	100%

## ラ・トゥール神楽坂のセールスポイント

住友不動産が管理する賃貸マンションです。  
図面、写真等、詳しくはホームページにて最新情報を掲載しておりますのでご覧ください。  
住友不動産 高級賃貸 | 検索 | sumitomo-latour.jp



## ラ・トゥール神楽坂のオススメポイント



種別	賃貸 マンション		
交通	有楽町線江戸川橋駅 徒歩4分		
その他交通	東西線神楽坂駅 徒歩8分		
賃料	26万5,000円		
	敷金/保証金	2ヵ月/-	
	礼金	-	
	敷金積増し	-	
	敷引	-	保証金償却
更新料	-	雑費	-
所在	〒162-0812 東京都新宿区西五軒町 12-1		
建物	建物名	ラ・トゥール神楽坂 407	
	所在階	4階	間取 1LDK
	間取内訳	LDK 16.1帖, 洋室 5帖,	
	使用部分面積	54m <sup>2</sup>	管理費 0円
	構造	RC・24階建	
築年月	2002年10月	契約期間	3年
入居日	相談	現況	居住中
駐車場	-	賃貸借契約	定期借家権
駐輪場	-	バイク置場	-
保険(または共済)	有 - - -		
施設費用1	-		
その他費用	-		
設備	エレベーター / 敷地内ごみ置き場 / 全居室フローリング / エアコン / エアコン全室 / BS / CS / CATV / TVインターホン / 免震構造 / タワー型マンション / デザイナーズ / 外観タイル張り / LDK15帖以上 / 駐輪場 / バイク置場 / システムキッチン / 床暖房 / オートロック / 防犯カメラ / フロントサービス / 24時間利用可 / ...		
備考	駐輪場、バイク置場、駐輪場の空き状況、利用料は問合せ下さい。償却金1ヶ月(退去時)。記載の情報から変更になっている場合がございます。最新情報や空室状況は問合せください。保証人代行:必加入 保証人代行会社:その他 保証人代行詳細:当社指定保証会社(保証料:1年目 賃料の30%~2年目以降 8,000円/年~、※保証会社により異なるため詳細はお問合せください)		



東京都知事(1)第107725号

株式会社 S - e m i

〒120-0003 東京都足立区東和3-10-10

TEL:03-6761-8784

FAX:03-6740-1058

取引態様
媒介

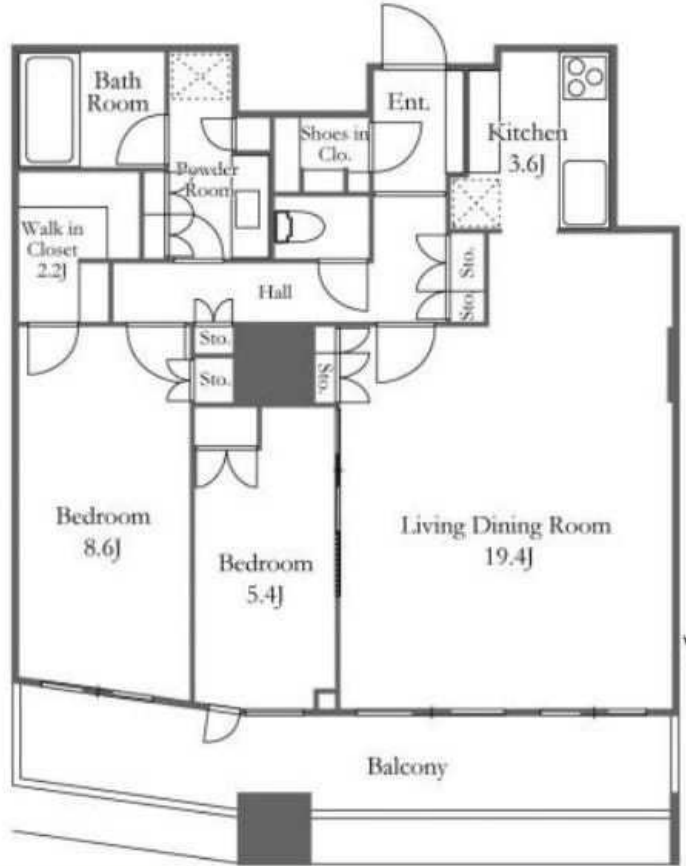
手数料負担の割合	貸主	0%	借主	100%
手数料配分の割合	元付	0%	客付	100%

# ゲ・パークハウス西新宿タワー60

東京都新宿区西新宿5-5-1

最寄駅 都営大江戸線 西新宿5丁目駅 徒歩1分  
 山手線 新宿駅 徒歩18分  
 丸ノ内線 西新宿駅 徒歩9分

2沿線利用可



間取 (帖) 洋:8.6 洋:5.4 LD:19.4 K:3.6

**2LDK+WIC** 月額賃料 **410,000円**

管理費 敷金 礼金	別 10,000円 賃料の2ヶ月 賃料の1ヶ月
契約期間 更新料	引渡し日より2年間 新賃料の1ヶ月相当額
物件概要	専有面積 89.31㎡(27.01坪) バルコニー 14.16㎡
竣工年月	2017年08月
構造規模 (総戸数) 所在階	鉄筋コンクリート造 60階建 地下2階 (954戸) 13階部分
駐車場	無 敷金: 礼金:
条件	事務所不可 / ベット不可
トランクルーム	無
テレビ 共聴設備	CATV:無 / BS:有 / CS:有
入居可能日	即
耐震構造	新耐震基準適合 / 制震
取引態様	媒介

**オール電化の新築分譲賃貸マンション。60階建の制震構造マンション。ゲストルーム、フィットネスジム、パーティールームなど共有部が充実。**

用部	エレベーター・オートロック・防犯カメラ・スカイラウンジ・宅配BOX・スポーツジム・ゲストルーム・ペット設備・フロントサービス・コンシェルジュ・フロア毎ゴミ置場・敷地内ゴミ置場・2F(パーティールーム兼ゲストルーム, CREATIVE SPEACE, ENGAWA(キッズルーム, 和室), ミーティングスペース, フィットネスジム), 44F(ゲストルーム「KEYAKI」「SPRING」、ビュラウンジ&バー「SKY」)
有部	システムキッチン・オール電化・IH・グリル付き・コンロ3口・給湯・浄水器・ディスプレイ・食洗機・全面フローリング・クローゼット・ウォークインクローゼット・シューズインクローゼット・シューズクローゼット・全室エアコン・床暖房・24時間換気システム・オートバス・追焚・浴室乾燥機・バス・トイレ別・洗浄機能付便座・洗面所独立・シャンプードレッサー・室内洗濯機置場・セキュリティ・モニター付インターホン・ダブルロックキー・ディンプルキー・防犯センサー付き窓・インターネット・楽器相談・●専有面積に貯湯ユニット/0.90㎡を含む
員備考	

★契約時には、仲介手数料として賃料の1.1ヶ月分相当額のお支払いのご承諾をお願い致します。  
 ★当物件の入居者には借家人賠償保険に加入していただきます。  
 ★携帯電話の受信状況は、実際にご使用される携帯電話で室内から通話確認をお願い致します。  
 ★賃貸借契約が終了した場合、賃借人または居住者の使用状況や清掃状況にかかわらず、室内清掃(カーペット、壁天井、建具及び設備機器を含む)費用を賃借人にご負担いただきます。

ホームページより最新の空室情報、図面等が確認できます。  
 募集パンフレットをはじめとする全ての広告媒体上の住戸図面について、図面と現況に差異が生じている場合は、一切実物の現況を優先することと致します。  
 物件に家具・小物等は含まれません。  
 本物件の全額のお支払いは、お申し込みの時点で完了となります。お申し込みの時点で、お申し込みの金額をお支払いください。

東京都知事(1)第107725号 〒120-0003 東京都足立区東和3-10-10  
 株式会社 S-em i TEL:03-6761-8784  
 5-em i inc. FAX:03-6740-1058

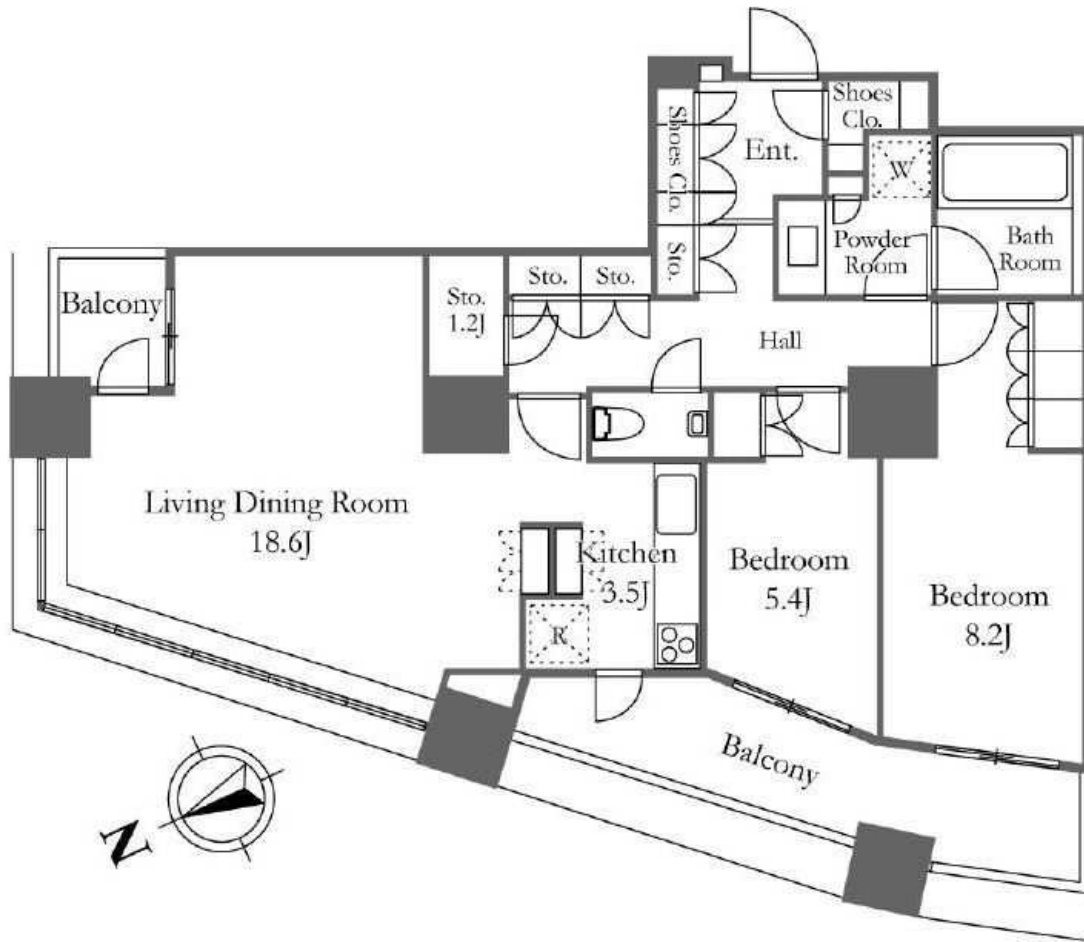
取引態様	手数料 負担の割合	貸主	0%	借主	100%
媒介	手数料 配分の割合	元付	0%	客付	100%



サ・パークハウス西新宿タワー60 1304号室  
東京都新宿区西新宿5-5-1

最寄駅

都営大江戸線 都庁前駅 徒歩8分  
山手線 新宿駅 徒歩18分



**2LDK+SIC** 月額賃料 **390,000円**

管理費 敷金 礼金	別 20,000円 賃料の2ヶ月 賃料の1ヶ月	定借期限	3年間
物件概要	竣工年月 構造規模 (総戸数) 所在階	2017年08月 鉄筋コンクリート造 60階建 地下2階 (954戸) 13階部分	専有面積 バルコニー
駐車場	【平置/機械式/屋根有/地下】 無 駐車場敷金: 駐車場礼金:		
条件	事務所不可/ペット相談(小型犬・猫計2匹まで、敷金1ヵ月償却+積み増し)		
トラブル	無		
テレビ 共視聴	CATV:無 / BS:有 / CS:有		
入居可能日	予定:2022年08月15日	耐震構造	新耐震基準適合 / 制震
共用部	エレベーター・オートロック・防犯カメラ・スカイラウンジ・宅配BOX・スポーツジム・ゲストルーム・ペット設備・フロントサービス・コンシェルジュ・フロア毎ゴミ置場・敷地内ゴミ置場・2F(パーティールーム兼ゲストルーム, CREATIVE SPACE, ENGAWA(キッズルーム, 和室), ミーティングスペース, フィットネスジム), 44F(ゲストルーム「KEYAKI」, 「SPRING」、ビューラウンジ&パ「SKY」)		
専有部	システムキッチン・オール電化・IH・グリル付き・コンロ3口・給湯・浄水器・ディスプレイ・食洗機・全面フローリング・クローゼット・シューズインクローゼット・シューズクローゼット・全室エアコン・床暖房・24時間換気システム・オートバス・追焚・浴室乾燥機・バス・トイレ別・洗濯機能付便座・洗面所独立・シャンプードレッサー・室内洗濯機置場・セキュリティ・モニター付インターホン・ダブルロックキー・ディンプルキー・防犯センサー付き窓・インターネット・角部屋・2面バルコニー・2面採光・楽器相談 ●専有面積に貯湯ユニット/0.90m <sup>3</sup> を含む		
保証会社	ケン賃貸保証サービス, オリコ		

オール電化の分譲賃貸マンション。60階建の制震構造マンション。ゲストルーム、フィットネスジム、パーティールームなど共有部が充実。

備考等 ペット可 犬:可・猫:可。小型犬、猫計2匹まで。敷金1ヶ月積み増し+償却。

※借家人賠償保険へのご加入が必須です。※家具付き物件を除き家具・小物等は含まれません。  
※携帯電話の電波状況は室内にてご使用される携帯電話でご確認下さい。  
※駐車場の利用可否は実際に駐車される車輛でご確認下さい。※駐車場空き状況はお問合せ下さい。

専集パンフレットをはじめとする全ての広告媒体上の住戸図面について、図面と現況に差異が生じている場合は、一切実物の現況を優先することと致します。

取(帖) 洋:8.2 洋:5.4 LD:18.6 K:3.5



東京都知事(1)第107725号  
株式会社 S - e m i

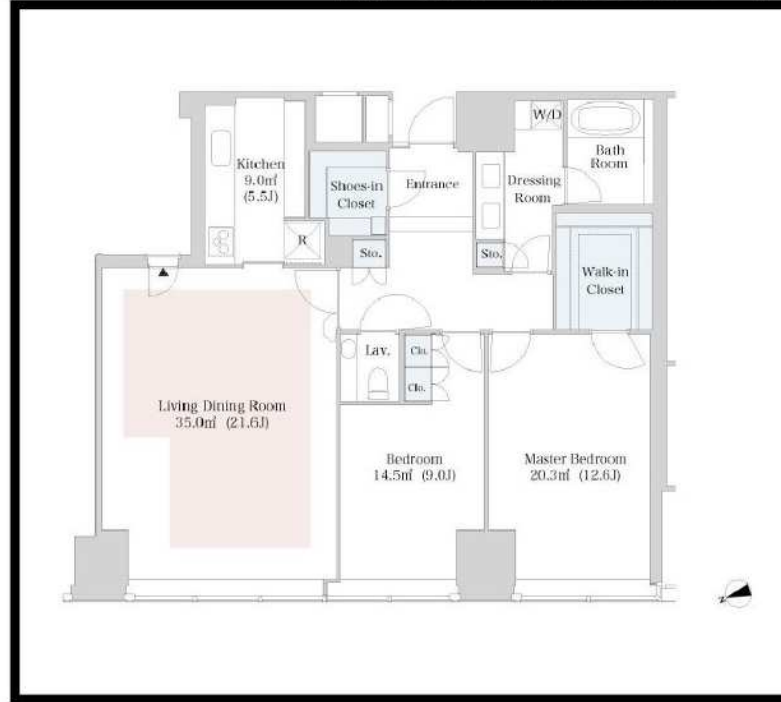
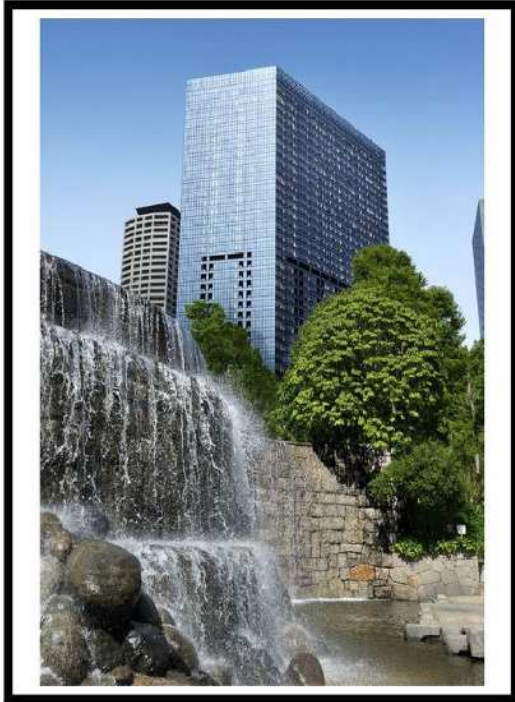
〒120-0003 東京都足立区東和3-10-10  
TEL:03-6761-8784  
FAX:03-6740-1058

取引態様  
媒介

手数料 負担の割合	貸主	0%	借主	100%
手数料 配分の割合	元付	0%	客付	100%

## セントラルパークタワー・ラ・トゥール新宿のセールスポイント

住友不動産が管理する賃貸マンションです。  
 図面、写真等、詳しくはホームページにて最新情報を掲載しておりますのでご覧ください。  
 住友不動産 高級賃貸 | 検索 | [sumitomo-latour.jp](http://sumitomo-latour.jp)



## セントラルパークタワー・ラ・トゥール新宿のオススメポイント

種別	賃貸 マンション			
交通	都営大江戸線都庁前駅 徒歩5分			
その他交通	丸ノ内線西新宿駅 徒歩6分 山手線新宿駅 徒歩14分			
賃料	72万円			
	敷金/保証金	2ヵ月/-		
	礼金	-		
	敷金積増し	-		
	敷引	-	保証金償却	解約1ヵ月
更新料	-	雑費	-	
所在	〒160-0023 東京都新宿区西新宿6丁目 15-1			
建物	建物名	セントラルパークタワー・ラ・トゥール新宿 4005		
	所在階	40階	間取	2LDK
	間取内訳	-		
	使用部分面積	113.3㎡	管理費	0円
	構造	鉄骨造・44階建		
築年月	2010年2月	契約期間	3年	
入居日	相談	現況	空家	
駐車場	-	賃貸借契約	定期借家権	
駐輪場	-	バイク置場	-	
保険(または共済)	有 - - -			
施設費用1	-			
その他費用	-			
設備	専有面積30坪以上 / 3駅以上利用可 / 3沿線以上利用可 / 駅徒歩5分以内 / 礼金不要			
備考	駐車場、バイク置場、駐輪場の空き状況、利用料は問合せ下さい。償却金1ヶ月(退去時)。記載の情報から変更になっている場合がございます。最新情報や空室状況はお問合せください。保証人代行:必加入 保証人代行会社:その他 保証人代行詳細:当社指定保証会社(保証料:1年目 賃料の30%~、2年目以降 8,000円/年~、※保証会社により異なるため詳細はお問合せください)			



東京都知事(1)第107725号

株式会社 S - e m i

〒120-0003 東京都足立区東和3-10-10

TEL:03-6761-8784

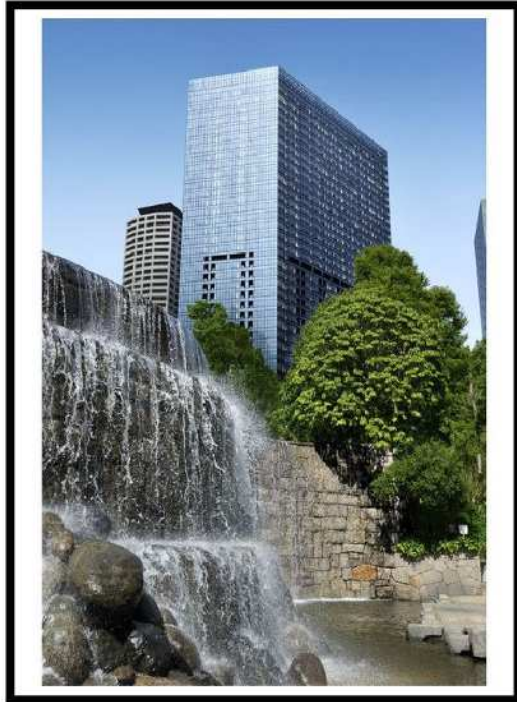
FAX:03-6740-1058

取引態様
媒介

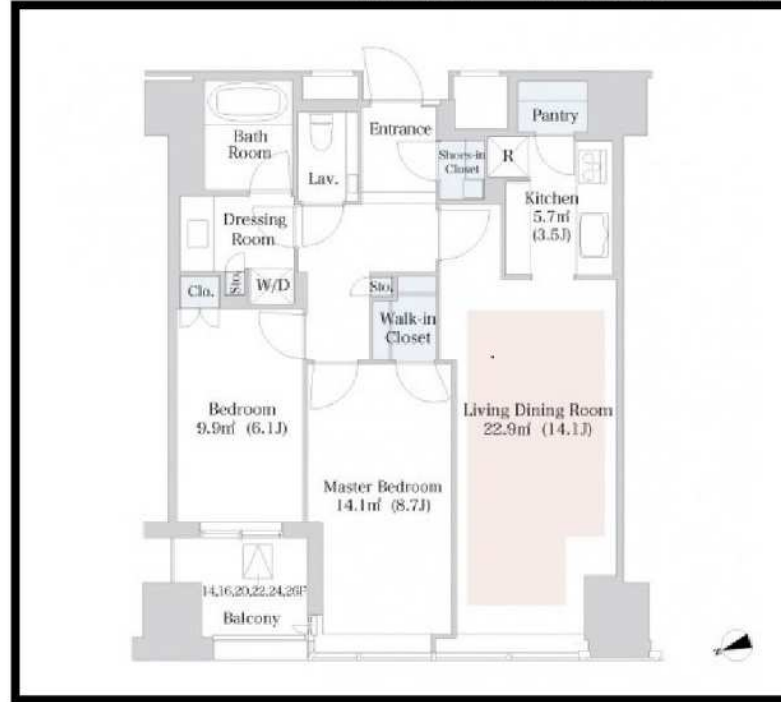
手数料 負担の割合	貸主	0%	借主	100%
手数料 配分の割合	元付	0%	客付	100%

## セントラルパークタワー・ラ・トゥール新宿のセールスポイント

住友不動産が管理する賃貸マンションです。  
 図面、写真等、詳しくはホームページにて最新情報を掲載しておりますのでご覧ください。  
 住友不動産 高級賃貸 | 検索 | [sumitomo-latour.jp](http://sumitomo-latour.jp)



※図面と現況が異なる場合は現況を優先いたします。



## セントラルパークタワー・ラ・トゥール新宿のオススメポイント

ペット相談	オートロック	宅配ボックス	温水洗浄便器	エレベーター	浴室乾燥機	ゴミ出し 24時間OK	防犯カメラ	24H 24時間 セキュリティ
-------	--------	--------	--------	--------	-------	----------------	-------	-----------------------

種別	賃貸 マンション			
交通	都営大江戸線都庁前駅 徒歩5分			
その他交通	丸ノ内線西新宿駅 徒歩6分			
	山手線新宿駅 徒歩14分			
賃料	49万7,000円			
	敷金/保証金	2ヵ月/-		
	礼金	-		
	敷金積増し			
	敷引	-	保証金償却	解約1ヵ月
更新料	-	雑費	-	
所在	〒160-0023 東京都新宿区西新宿6丁目 15-1			
建物	建物名	セントラルパークタワー・ラ・トゥール新宿 2609		
	所在階	26階	間取	2LDK
	間取内訳			
	使用部分面積	77.4㎡	管理費	0円
	構造	鉄骨造・44階建		
	築年月	2010年2月	契約期間	3年
入居日	即時	現況	空家	
駐車場	-	賃貸借契約	定期借家権	
駐輪場	-	バイク置場	-	
保険(または共済)	有 - - -			
施設費用1	-			
その他費用				
設備	エレベーター / 宅配ボックス / 敷地内ゴミ置き場 / BS / CS / CATV / 制震構造 / タワー型マンション / 浄水器 / デイスポーター / バストイレ別 / オートバス / 浴室乾燥機 / 温水洗浄便座 / 洗面所独立 / 24時間換気システム / 床暖房 / オートロック / 防犯カメラ / 24時間緊急通報システム / フロントサーベイス / ゴミ出し24時間OK ...			
備考	駐車場、バイク置場、駐輪場の空き状況、利用料は問合せ下さい。償却金1ヶ月(退去時)。記載の情報から変更になっている場合がございます。最新情報や空室状況は問合せください。保証人代行:必加入 保証人代行会社:その他 保証人代行詳細:当社指定保証会社(保証料:1年目 賃料の30%~2年目以降 8,000円/年~、※保証会社により異なるため詳細は問合せください)			



東京都知事(1)第107725号

株式会社 S - e m i

〒120-0003 東京都足立区東和3-10-10

TEL:03-6761-8784

FAX:03-6740-1058

取引態様  
媒介

手数料負担の割合	貸主	0%	借主	100%
手数料配分の割合	元付	0%	客付	100%

ライムアーバン新宿夏目坂タワーレジデンス 2401号室

東京都新宿区原町3-21-1

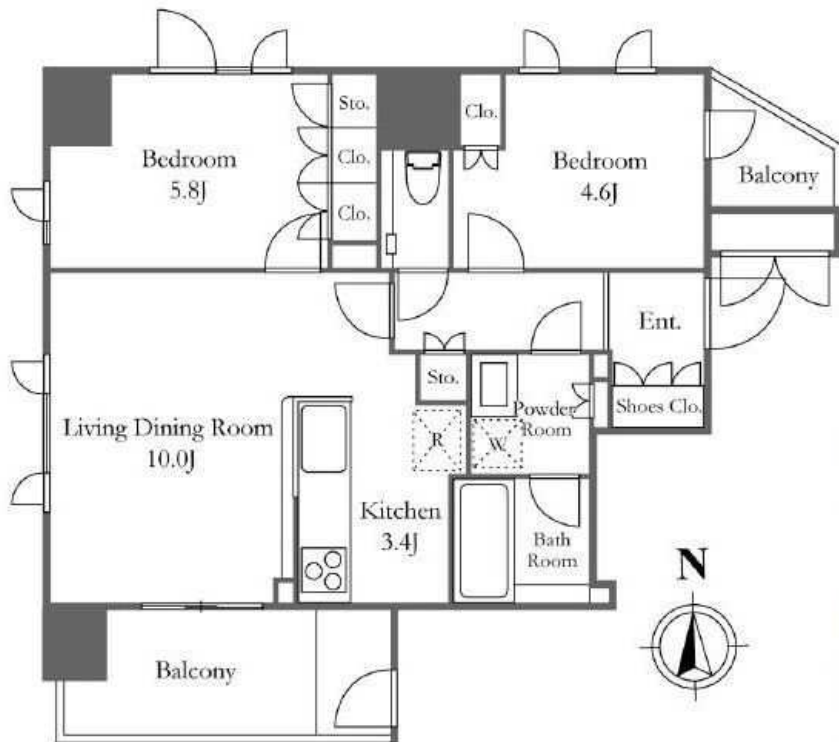
最寄駅

即着入江戸線 下込御町駅 徒歩4分

東西線 早稲田駅 徒歩10分

有楽町線 飯田橋駅 徒歩28分

2沿線利用可



※11階の同じ間取タイプを撮影。仕様が異なることがあります。

間取 (帖) 洋:5.8 洋:4.6 LD:10 K:3.4

**2LDK** 月額賃料 **250,000円**

管理費 敷金 礼金	別 15,000円 賃料の2ヶ月 無
契約期間 更新料	引渡し日より2年間 新賃料の1ヶ月相当額
物件概要	専有面積 56.41㎡(17.06坪) バルコニー 有
竣工年月	2008年02月
構造規模 (総戸数) 所在階	鉄筋コンクリート造 30階建 地下1階 (165) 24階部分
駐車場	有 1台 41,800円(税込) 敷金: 1ヶ月 礼金: 無
条件	事務所不可 / ペット相談
トランクルーム	有 4,400円(税込)
テレビ 共視聴	BS:有 / CS:有
入居可能日	即
耐震構造	新耐震基準適合
保証会社	利用必須(オリコクレジット/エホスカード)※別途保証料 料及び保証更新料がかかります。

全3タイプ(1LDK~3LDK)の多彩なプラン、オール電化  
コンシェルジュサービス有り。スーパーまいばすけっと徒歩1分  
(5M)。

■FR1ヶ月!  
<2022年7月末までの契約開始に限る>

■鍵交換費用別途要(16,500円税込) ■ペット飼育時は敷金増額 ■賃貸人指定住宅総合保険加入

家人賠償保険への加入が必須です。 ※計画と現況に差異がある場合は現況を優先すること致します。 ※短期解約時、違約金が発生する場合がございます。  
※家具付き物件を除き家具・小物等は含まれません。 ※携帯電話の電波状況は室内にてご使用される携帯電話でご確認下さい。  
※駐車場の利用可否は実際に駐車される車両でご確認下さい。 ※駐車場空き状況はお問合せ下さい。

共用部	エレベーター・オートロック・防犯カメラ・スポーツジム・フロントサービス。 歴史ある街道を見晴らすランドマーク。閑静な一棟低層住宅街に在りながら、都心の景色を望めます。 。 駐車場【有 平置/機械式 機械式/1850X5050X1550(2000)X1900KG(2300) ¥41,800(税込) ハイルーフ¥46,200(税込)】
専有部	カウンターキッチン・コンロ3口・給湯・デイスポーター・クローゼット・シューズクローゼット・エアコン・バス・トイレ別 ・洗面所独立・室内洗濯機置場・セキュリティ・モニター付インターホン・インターネット・角部屋・2面採光 エコキュート有、スカパープレミアムサービス光



東京都知事(1)第107725号

株式会社 S - e m i

〒120-0003 東京都足立区東和3-10-10

TEL:03-6761-8784

FAX:03-6740-1058

取引態様  
媒介

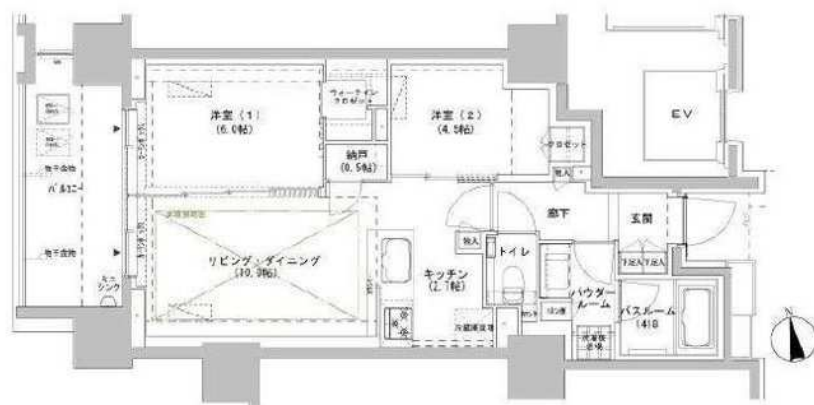
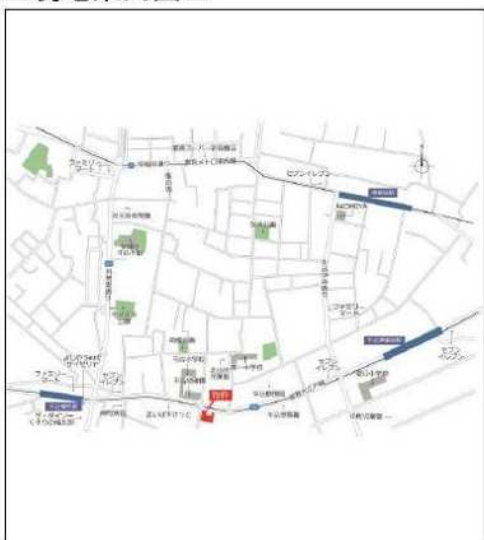
手数料 負担の割合	貸主	0%	借主	100%
手数料 配分の割合	元付	0%	客付	100%

賃貸マンション

■建物外観■



■現地案内図■



物名称	パークスフィア牛込神楽坂 503号室		
間取り	2LDK+WIC+N		
賃貸条件	賃料	295,000 円/月	
	管理費/共益費	15,000円/月	
	敷金	1ヶ月	礼金 無
所在地	東京都新宿区南山伏町3番3号		
交通	東京都交通局大江戸線『牛込柳町』	駅より徒歩	5分
	バス乗車	分	停より徒歩 分
	東京メトロ東西線『神楽坂』	駅より徒歩	10分
	バス乗車	分	停より徒歩 分
建物	構造・規模	鉄筋コンクリート造 地上13階 地下1階建	賃貸戸数
	専有面積	55.60 m <sup>2</sup> (16.81 坪)	バルコニー面積 ( m <sup>2</sup> 坪)
竣工年月	2021年7月		
入居予定日	7月下旬		
案内可能日	即可		
契約期間	2年		
更新料	新賃料の1ヶ月分相当額		
駐車場	有	駐車場備考	相談
駐車場料金	54,450円(税込) /月		
賃貸保証委託契約	区分	必須 (株)リコフレイトイケア 他1社	
	条件	初回保証委託料(最低20,000円)；月額賃料等の50%、2年日以降：10,000円/年	
保険	借家人賠償責任保険を付帯した火災保険にご加入いただけます		
管理会社	グローバルコミュニティ株式会社 東京支社		
その他費用	入居時における玄関錠交換代：16,500円(税込) 口座振替事務手数料：110円(税込) /月 退去時における通常清掃費用：73,392円(税込)		
設備	床暖房 エアコン 食洗機 浴室乾燥機 給湯追い焚き BS CS CATV コンロ グリル オートロック 宅配ロッカー		
備考	ペット相談可 管理：通勤 再営業■保証会社利用必須■ペット相談可能 (敷金1ヶ月積み増し・犬、猫可能・1匹まで) ■楽器相談可能(アップライトピアノ) ■礼金0(短期解約違約金有)		

※図面と現況に相違がある場合は現況優先と致します。

\*お申し込み後、審査の結果お断りする場合がございます。



東京都知事(1)第107725号

株式会社 S-em i

〒120-0003 東京都足立区東和3-10-10

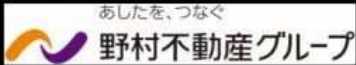
TEL:03-6761-8784

FAX:03-6740-1058

取引態様  
媒介

手数料 負担の割合	貸主	0%	借主	100%
手数料 配分の割合	元付	0%	客付	100%

 野村の賃貸	月額賃料	<h1>243,000 円</h1>	交通	東京メトロ丸の内線「四谷三丁目」駅 4番出口徒歩5分	所在	東京都新宿区四谷2丁目12番1
	共益費			10,000円		JR中央・総武線「四ツ谷」駅 四ツ谷口徒歩7分 東京メトロ丸の内線・南北線「四ツ谷」駅 2番出口徒歩6分



# YOTSUYA RESIDENCE 806



**賃貸条件**  
 敷金: 賃料の1ヶ月分  
 礼金: 賃料の1ヶ月分  
 賃貸借種類: 普通賃貸借  
 賃貸借期間: 2年間(更新可)  
 更新料: 新賃料の1ヶ月分  
 火災保険料: 貸主指定保険加入必須  
 新品鍵交換代: 27,500円(消費税込)  
 保証会社利用必須  
 ※保証会社・鍵交換代の詳細は左下に記載してあります。  
 必ずご確認をお願い致します。  
 解約予告: 1ヶ月前

間取	1LDK Eタイプ	面積	59.35㎡	方位	南西
----	-----------	----	--------	----	----

入居日	即可	内見	可
-----	----	----	---

**特徴項目**

駐輪場/あり(無料・ステッカー配布)

**駐車場**  
 SOHO: 不可  
 なし

**ペット**: 不可  
**楽器**: 不可      SOHO: 不可

**その他**  
**広告有効期限/2022年7月末日**

■保証会社情報: ●エボスカード/初期費用: 個人申込に限り賃料総額の20%・月額保証料: 賃料総額×1% ●オリコフォレントインシュア/初期費用: 個人法人共に賃料総額の20%・年間保証料: 10,000円 ●クレディセゾン/初期費用: 個人法人共に賃料総額の20%・次年度以降年間保証料10,000円 ●SBIギランティ/初期費用: 個人法人共に賃料総額の40%・次年度以降年間保証料10,000円  
 ■貸主指定保険: 保証会社エボスカードを利用時、エボス少額短期保険17,000円(2年契約)/クレディセゾンを利用時、e-NET少額短期保険17,000円(2年契約)/オリコフォレントインシュア、SBIギランティを利用時、ミレア少額短期保険17,000円(2年契約)を推奨※推奨プラン以外をご希望の場合は弊社までお問合せ下さい。

■図面と現況が異なる場合は現況を優先いたします。■携帯電話の受信状況は、実際にご使用する携帯電話で室内から通話確認をお願いいたします。■退去時、室内ハウスクリーニング、エアコン洗浄(貸主指定業者)費用は、借主様負担となります。■CATV、CS、BS、インターネット設備にかかる加入費用、室内工事費及び月額使用料は借主様の負担となります。

 株式会社 S - e m i	東京都知事(1)第107725号	〒120-0003 東京都足立区東和3-10-10	取引態様 媒介	手数料負担の割合	貸主	0%	借主	100%
	TEL:03-6761-8784	FAX:03-6740-1058		手数料配分の割合	元付	0%	客付	100%

賃貸マンション

# ParkAxis 四谷ステージ

■建物外観■



■現地案内図■



東京メトロ丸ノ内線 『四谷三丁目』駅 徒歩6分 『新宿御苑前』駅 徒歩6分



＜保証会社利用必須＞

- レジデントアシスタンス
- オリコフォレントインシュア

相談可  
24h  
お問い合わせ窓口

ピアノ相談可  
24h

宅配ロッカー オートロック 追い焚き エアコン

シャワートイレ ガスコンロ(3口) フローリング 浴室乾燥機

インターネット利用  
インターネット対応

ギガスピード  
(無料)

インターネット対応

※居室状況は割度、お問い合わせ下さい。  
■機械式  
高:1,550mm 長:5,300mm  
幅:2,050mm 重:2,300kg

駐輪場:  
有料(台数制限あり)

※図面と現況に相違がある場合は現況優先と致します。

物件名称	パークアクシス四谷ステージ 1003号室		
間取り	2LD・K+トランクルーム		
賃貸条件	賃料	265,000 円/月	
	管理費/共益費	15,000円/月	
	敷金	1ヶ月	礼金 1ヶ月

所在地	東京都新宿区四谷四丁目15		
交通	東京メトロ丸ノ内線『四谷三丁目』	駅より徒歩	6分
	バス乗車	分	停り徒歩 分
	東京メトロ丸ノ内線『新宿御苑前』	駅より徒歩	6分
	バス乗車	分	停り徒歩 分
建物	構造・規模	鉄骨鉄筋コンクリート造 地上16階 地下1階建	賃貸戸数
	専有面積	68.68 m <sup>2</sup> (20.77 坪)	バルコニー 面積 ( m <sup>2</sup> 坪)
竣工年月	2001年11月		
入居予定日	8月上旬		
案内可能日	7月上旬		
契約期間	2年		
更新料	新賃料の1ヶ月分相当額		
駐車場	有	駐車場備考	相談
駐車場料金	49,500円(税込) / 月		
賃貸保証 委託契約	区分	必須 レジデントアシスタンス(株) 他1社	
	条件	初回保証委託料(最低20,000円): 月額賃料等の50%、 2年日以降: 9,600円/年	
保険	借家人賠償責任保険を付帯した火災保険にご加入いただけます		
管理会社	三井不動産レジデンシャルサービス株式会社 東京支店		
その他費用	口座振替事務手数料: 110円(税込) / 月 退去時における通常清掃費用: 90,657円(税込)		
設備	エアコン 浴室乾燥機 給湯追い焚き BS CATV コンロ グリル オートロック 宅配ロッカー		
備考	ピアノ相談可 フロント 管理: 巡回 保証会社必須 (RA・OFI) / 駐輪場1住戸1台 (550円/月)		

\*お申し込み後、審査の結果お断りする場合がございます。



東京都知事(1)第107725号

株式会社 S - e m i

〒120-0003 東京都足立区東和3-10-10

TEL:03-6761-8784

FAX:03-6740-1058

取引態様	手数料 負担の割合	貸主 0%	借主 100%
	手数料 配分の割合	元付 0%	客付 100%
媒介			

# パークホームズ新宿若松町

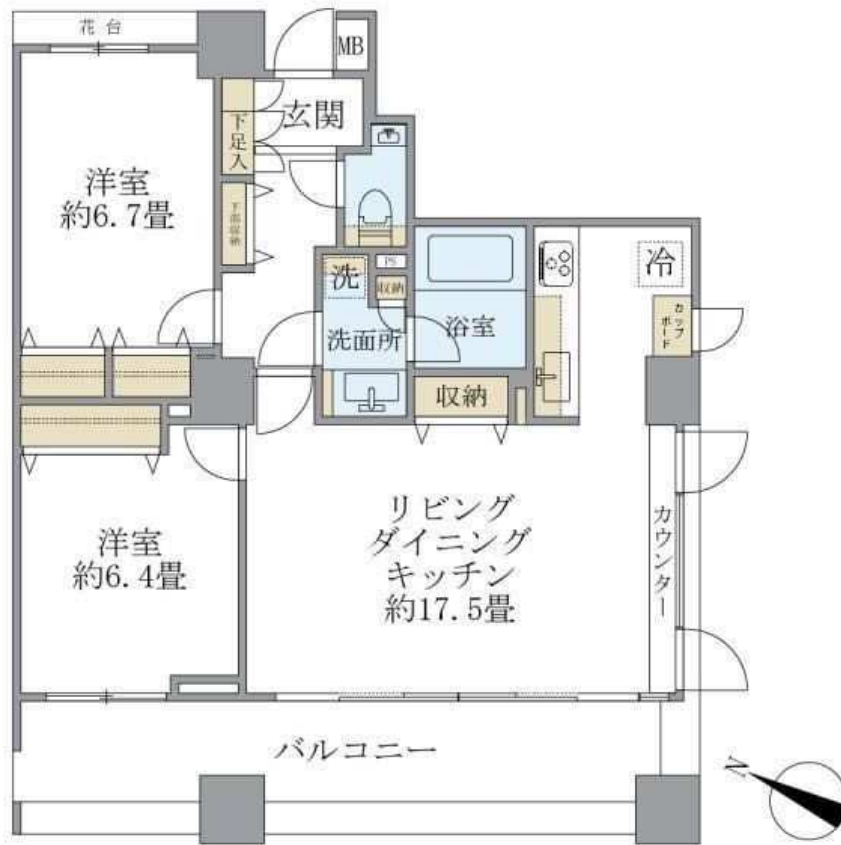
503号室

☆分譲賃貸マンション

☆リビングからの開放感抜群

☆駅近!アクセス良好!

☆医療施設の充実した環境!



都営大江戸線「若松河田」徒歩1分  
 東京メトロ東西線「早稲田」徒歩11分  
 都営新宿線「曙橋」徒歩12分

間取り	2LDK
賃料	330,000円
管理費	20,000円
敷金 礼金	礼金0 敷金1ヶ月

所在	東京都新宿区若松町9-9		
間取詳細	LDK17.5畳×洋室6.7畳×洋室6.4畳		
構造・階建	SRC造 5階 / 13階建		
専有面積	70.9㎡	物件種別	マンション
築年月	2003年11月	開口向き	南西
入居時期	即入居可	更新料	
損保	要	連帯保証人	保証人不要+保証会社必要
契約期間	定期借家3年		
保証会社	(日本レンタル保証㈱(JRGスタンダード))・当社指定の保証会社利用必須。(初回保証料:賃料等の50%、月額支払手数料:賃料等の1%)		
駐車場			
入居諸条件	ペット相談、ルームシェア不可		
その他費用	鍵交換費用(入居時)39,600円、T-Support Club会費24,750円(入居時)		
周辺施設			
設備	追焚バス、浴室乾燥機、室内洗濯機置き場、バストイレ別、TVモニター付インターホン、エアコン付き、フローリング、24H換気システム、システムキッチン、洗面所独立、エアコン3基、分譲タイプ、オートロック、防		
備考	ペット可、喫煙不可、事務所利用不可、民泊不可。他の諸条件を必ずご確認ください。★定期借家3年契約		

※お申し込み後、審査の結果お断りさせていただく場合がございます。 ※現況と図面に相違がある場合は、現況優先となります。 ※入居可能日は、変更となる可能性がございます。

有効期限:2022/07/15



東京都知事(1)第107725号

株式会社 S - e - m - i

〒120-0003 東京都足立区東和3-10-10

TEL:03-6761-8784

FAX:03-6740-1058

取引態様  
 媒介

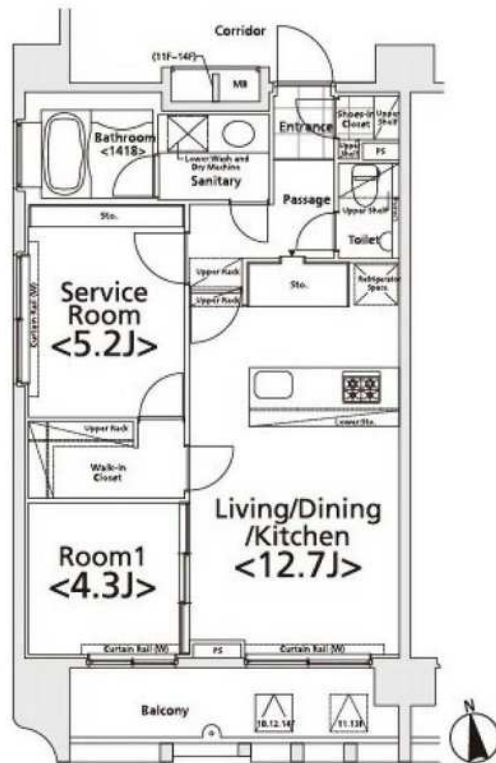
手数料負担の割合	貸主	0%	借主	100%
手数料配分の割合	元付	0%	客付	100%



建物種別	マンション
<b>プライマル新宿若松町</b>	
1403号室	

礼金なし!敷金1ヶ月!(保証会社利用必須)(月末迄の契約始期分対象/1年未満の解約で違約金1ヶ月分)

賃貸条件	賃料	225,000円	共益費	15,000円
	敷金	1ヶ月	礼金	0ヶ月
	契約形態	普通借家	契約期間	2年
	更新料	新賃料1ヶ月		



所在地	東京都新宿区若松町6-11		
交通	都営大江戸線「牛込柳町」徒歩4分 都営大江戸線「若松河田」徒歩5分		
建物	構造・規模	RC造 地上14階、地下1階建	
	築年数	2007年1月	総戸数 97戸
	間取	1SLDK	専有面積 56.56㎡
共用設備	外観タイル張り、オートロック、防犯カメラ、機械警備、宅配ボックス、集合ポスト、エレベーターあり、専用ゴミ置き場あり、駐輪場あり		



入居可能日	即入居可	開口向き	南
<b>〈専有設備〉</b> インターフォン(TVモニター付き)、ダブルロック、2面採光、角部屋、最上階、フローリング、マルチメディアコンセント、ウォークインクローゼット、シューズウォークインクローゼット、収納スペース、エアコン、床暖房、システムキッチン、カウンターキッチン、コンロ口数(4口)、コンロ種類(ガス)、バス・トイレ(別室)、追い焚き、浴室乾燥機、浴室に窓、洗面台、洗面所独立、脱衣所、給湯、洗濯機付、ペランダ・バルコニー、CATV(有料)、BS、CS、光ファイバー ※入居可能日は、空き予定の場合室内状況等により延びる可能性もございます。 ※図面と現況が異なる場合は、現況優先とさせていただきます。			

保証会社利用必須	第1優先保証料	(株)オリコフォレントインシュア) 保証料(初回契約時)40%、月額手数料1,000円
	第2優先保証料	(株)エポスカード 初回賃料総額の40%、月額賃料総額の0.5%
	第3優先保証料	フォーシーズ(株) 初回賃料総額の50%、月額330円(税込)、年間保証料賃料総額の1ヶ月分(1年毎)ただし家賃延滞回数が0回及び1回の場合は10,000円、2回の場合は30,000円に割引
その他費用	損害保険	要 22,000円 2年
	鍵交換費	27,500円(税込み)
退去時費用	室内清掃費	1㎡あたり1,100円(税込)
	エアコン清掃費	
備考	<b>■デザイナーズ ■1年未満の解約で違約金1ヶ月分 ■1403号室 Eタイプ ■CATV※有料チャンネル別途個別契約 ■インターネット ※要別途契約・ファイバービット(0120-275-019)・フレッツ光(0120-116-116) ■駐輪場初回登録料2,200円(税込) ■抗ウイルスコーティング実施済(1階共用部・EV)</b>	



東京都知事(1)第107725号

株式会社 S - e m i

〒120-0003 東京都足立区東和3-10-10

TEL:03-6761-8784

FAX:03-6740-1058

取引態様
媒介

手数料負担の割合	貸主	0%	借主	100%
手数料配分の割合	元付	0%	客付	100%

# 分譲賃貸マンション

## 1LDK

賃料

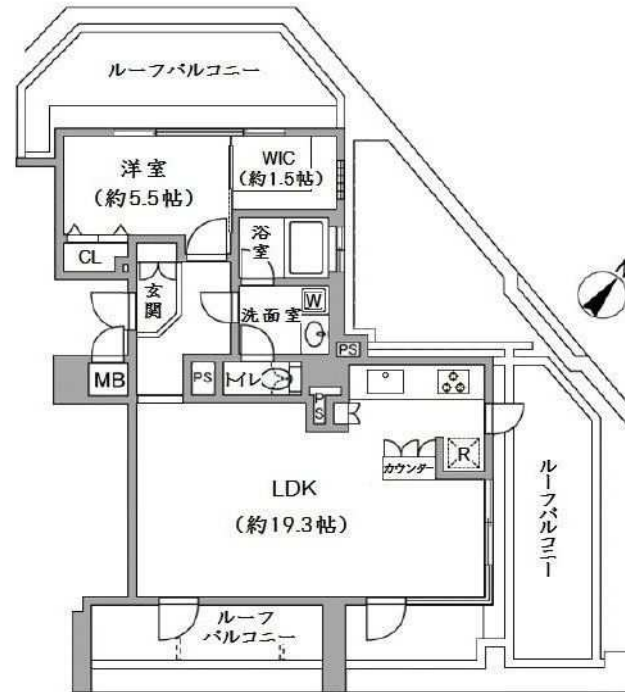
## 220,000 円

# レジデンシャルスター早稲田UB 802



← ルーフバルコニー

- 最上階、3面角部屋、ルーフバルコニー付の希少な住戸★  
日当たりや眺望、風通し良好です。
- LDK約19.3帖、約1.5帖の広々ワークデスクローゼット付。
- 周辺にはスーパーやコンビニ、飲食店があり便利。
- 新宿駅西口⇄練馬駅のバス停まで徒歩3分。
- 楽器使用相談可♪(演奏可能時間10:00~20:00)
- 外国籍や水商売の方ご相談可能です。



【学区】※学校選択制度は教育委員会へお問合せ下さい  
鶴巻小学校、牛込第二中学校

【周辺環境】※距離はおおよそです  
まいばすけっと早稲田鶴巻町店まで259m  
ヨークフーズ早稲田店まで318m  
業務スーパー新宿榎店まで606m  
セブンイレブン早稲田店まで45m  
キッチンオリジン早稲田正門前店まで392m  
ダイソーヨークフーズ早稲田店まで318m  
早稲田大学前郵便局まで349m  
新宿区立鶴巻図書館まで98m

・入居中の浄水器カードリッジ交換は賃借人負担

・課税対象費用は消費税等を含んだ金額を表示/消費税法の改定により税率が改定された場合には、変動後の税率を適用し計算

住所	〒162-0041 東京都新宿区早稲田鶴巻町523-17		
交通	東京メトロ東西線 早稲田駅 徒歩 5分		
	東京メトロ有楽町線 江戸川橋駅 徒歩 10分		
	東京メトロ東西線 神楽坂駅 徒歩 13分		
建物	専有面積	58.11 m <sup>2</sup>	17.58 坪
	方位	南東	
	構造	鉄筋コンクリート造	
	階建	地上8階建	
	築年月	2004 年 8 月	
契約条件	管理費	10,000 円	
	敷金・礼金	1ヶ月・1ヶ月	
	保証会社利用必須 エポス/ジェイリース	初回保証料:総賃料の50% 月次手数料:1500円	
	※年次、更新保証料・ロ座振替手数料0円です!		
	更新料	新賃料の1ヶ月分	
	更新事務手数料	新賃料の0.275ヶ月分(税込)	
	住宅保険料	加入要(¥21,800/2年)	
	契約形態・期間	普通賃貸借契約 2年	
	入居可能日・現況	相談 空室	
	駐車場	無し	バイク置場
駐輪場	200円/月		
設備	・エアコン2基 ・システムキッチン(H3口) ・グリル・浄水器 ・床暖房(LD) ・TVモニター付インターホン ・温水洗浄機能付便座 ・浴室TV ・追い焚き機能 ・浴室暖房乾燥機 ・オートロック/宅配ボックス		
残置物	・照明2基(LD) ※賃貸中のため変更の可能性有り		
備考	・法人契約で保証会社利用無しの場合、敷金2ヶ月 ・くらしど24加入(16,500円/2年) ・鍵交換任意(賃借人負担) ・契約事務手数料(11,000円) ・解約2ヶ月前予告 ・ペット飼育不可 ・事務所、SOHO利用不可 ・室内禁煙住戸		

・携帯電話の受信状況につきましては、ご使用機種にて現地でご確認ください

・図面と現況が異なる場合は現況優先 ・契約成立時に仲介手数料として賃料1.1ヶ月分いただきます

・退去時のルームクリーニング費(m<sup>2</sup>/1,210円)・AC内部洗浄費(9,900円/1基)は賃借人負担



東京都知事(1)第107725号

株式会社 S - e m i

〒120-0003 東京都足立区東和3-10-10

TEL:03-6761-8784

FAX:03-6740-1058

取引態様  
媒介

手数料 負担の割合	貸主	0%	借主	100%
手数料 配分の割合	元付	0%	客付	100%

# 貸マンション

## 新宿御苑前駅

富久クロスコンフォートタワー 2702

間取り  
3LDK

専有面積  
70.75㎡

築年月  
2015年04月

★総戸数1093邸の大規模制震タワーレジデンス！！

★27階部分西向き／陽当り良好！！

チェックポイント！

バイク置場有(4000円/月)駐輪場有(200円/月)主要採光面・西向き事務所使用不可ベット相談小型可猫可ルームシェア不可外観タイル張り、常時ゴミ出し可能24時間換気システム、天井高2.5m以上、B・T別シャワー・追焚機能浴室乾燥機、トイレ温水洗浄便座、洗面所、洗面台、シャワー付洗面化粧台、洗面所独立、ガスコンロ付、3口以上コンロ、カウンターキッチンシステムキッチン、グリル、ガスオープン、食器洗浄乾燥機、浄水器、デイスボ―ザ―収納スペース、全居室収納、シューズボックス、トランクルーム、ダウンライト、フットライト、室内洗濯機置場、洗濯機置場、省エネ給湯器、都市ガス、複層ガラス、フローリング、全居室フローリング。



※回面と現況が異なる場合は現況を優先とします。

物件種目	貸マンション
最寄駅	新宿御苑前
間取タイプ	3LDK
賃貸条件	賃料 430,000円
	礼金1ヶ月 敷金1ヶ月 保証金なし

物件所在地	東京都新宿区富久町 15-1		
交通	東京メトロ丸ノ内線 新宿御苑前 徒歩5分		
建物	建物名	富久クロスコンフォートタワー 2702	
	構造・規模	RC 55階建 地下2階/22階部分	
	使用部分積	70.75㎡	
	間取内訳	洋 7.4・4.4・4.2	
築年月	2015年04月	契約期間	2年
管理費等	20,000円/月 共益費なし 雑費なし		
駐車場	有 30,000円/月		
現況	空家	入居日	2022年7月15日
設備	B・T別シャワー・追焚機能浴室乾燥機、トイレ温水洗浄便座、洗面所、洗面台、シャワー付洗面化粧台、洗面所独立、ガスコンロ付、3口以上コンロ、カウンターキッチン、システムキッチン、グリル、ガスオープン、食器洗浄乾燥機、浄水器、デイスボ―ザ―収納スペース、全居室収納、シューズボックス...		
保険等	要 2年20,000円		
備考	★★★27階：西向き／最高天井高2,590mm 約1.1帖の玄関納戸付き★★★ 更新料：新賃料1ヶ月 賃貸保証：加入要 日本セーフティー 契約時、賃料等総金額の50%、以降1年毎に1万円 鍵交換代等：有 22,000円～ 利用駅1：都営新宿線 新宿三丁目 徒歩8分 利用駅2：東京メトロ丸ノ内線 四谷三丁目 徒歩11分		



東京都知事(1)第107725号

株式会社 S - e m i

〒120-0003 東京都足立区東和3-10-10

TEL:03-6761-8784

FAX:03-6740-1058

取引態様  
媒介

手数料負担の割合	貸主	0%	借主	100%
手数料配分の割合	元付	0%	客付	100%

# グランフェリシア経堂赤堤 306号室

3LDK  
253,000円

小田原線「経堂」徒歩8分

東急世田谷線「松原」徒歩8分

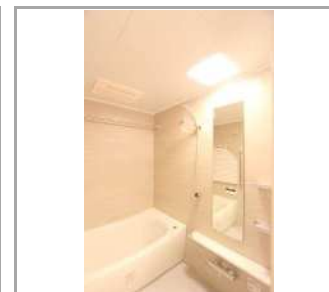
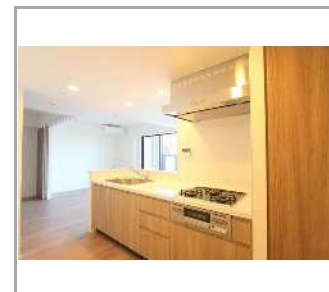
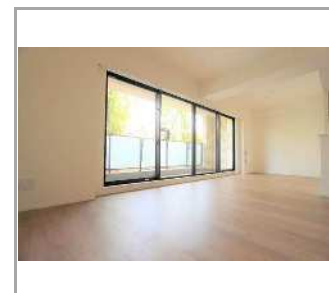
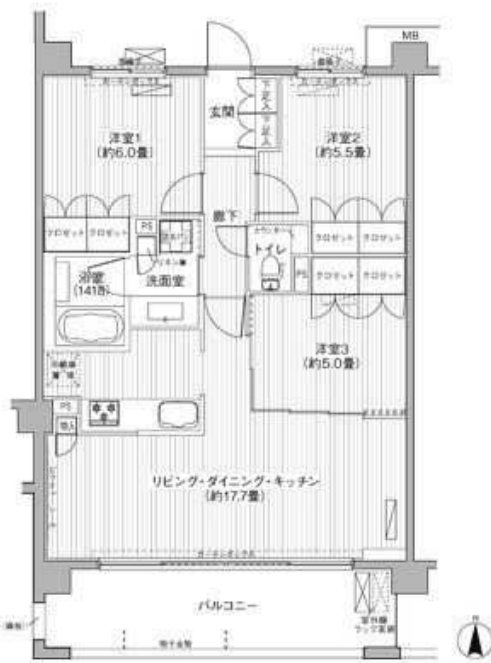
東急世田谷線「山下」徒歩11分

管理費12,000円

礼金 2ヶ月

敷金 1ヶ月

所在地	東京都世田谷区赤堤1丁目33-8		
間取詳細	洋室6畳×洋室5.5畳×洋室5畳×LDK17.7畳		
構造・階建	RC 3階 / 3階建		
専有面積	75㎡	物件種別	マンション
築年月	2016年4月	開口向き	南
入居時期	相談	更新料	1ヶ月(新賃料)
損保	要	連帯保証人	不要
駐車場	無	駐輪場	
契約期間	普通借家2年		
保証会社	(DHF) 保証料(初回契約時)35%、保証料(更新時)1%、保証料(月額)1%、		
入居諸条件	子供可、二人入居可、IT重説 対応物件、ファミリータイプ		
その他費用	鍵交換費用19,800円		
周辺施設	miniピアゴ宮坂3丁目店まで437m、ローソン世田谷赤堤三丁目店まで206m、サンドラッグ赤堤店まで352m、ゲオ文教堂経堂店まで666m、社会福祉法人		
設備	宅配ボックス、浴室乾燥機、バストイレ別、室内洗濯機置き場、エアコン付き、シャワートイレ付き、バイク置き場、システムキッチン、オートロック、防犯カメラ、駐輪場、洗面所独立、オートバス、二人入居可、日当たり良好、追焚バス、BS、CS、CATV、バルコニー、クローゼット、ファミリータイプ		
備考			



※掲載情報と現状が異なる場合は現状が優先となります

有効期限: 2022/07/12



東京都知事(1)第107725号

株式会社 S - e m i

〒120-0003 東京都足立区東和3-10-10

TEL:03-6761-8784

FAX:03-6740-1058

取引態様  
媒介

手数料 負担の割合	貸主	0%	借主	100%
手数料 配分の割合	元付	0%	客付	100%

建物種別	マンション
コンフォリア駒場	
0414号室	ILDK



物件外観図

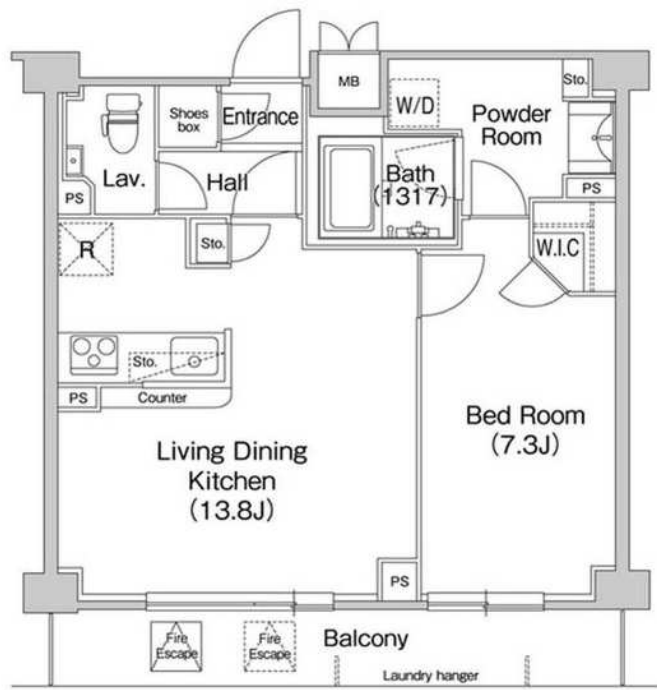
安心して快適な生活のための設備

- 宅配ボックス
- カラーハンズフリーインターホン
- 浴室暖房乾燥機
- システムキッチン (ILDK・2LDKのみ)
- 追焚機能

物件周辺図

※図面と現状に相違がある場合は現状優先とします。

■礼金0ヶ月(1年以内解約時短期違約金有)  
 ■指定保証会社利用必須※一部法人契約除・敷金積増(詳細確認)



入居可能日	2022年07月下旬 (工事の進捗等により変更有)	内覧	可
システムキッチン(3口コンロ)		ウォークインクローゼット	
シャワー機能付トイレ		壁掛けエアコン2台	
浴室暖房乾燥機		ペット飼育可: 小型室内犬1匹まで可(敷金2ヶ月)	
追焚機能		ペット相談	
バストイレ別		2人入居相談	
洗濯防水パン			
洗面所独立			
全室フローリング			
※消費税法の改定により税率が改定された場合には、変動後の税率により計算する事とします。			

賃料	214,000 円	共益費	8,000 円
貸賃条件	敷金 1ヶ月	礼金 0ヶ月	償却金 0円
	更新料	新賃料の1ヶ月分相当額	
契約期間	普通借家 2年		
所在地	東京都世田谷区池尻4丁目8-25		
交通	東急田園都市線 池尻大橋駅 徒歩9分 京王井の頭線 駒場東大前駅 徒歩12分		
建物	構造・規模 鉄筋コンクリート造 地上5階 地下1階建 専有面積 50.34㎡ (15.22坪)		
築年月	2009年04月		
戸数	総戸数 136戸 賃貸戸数 136戸 (住居)		
保証会社	保証会社利用 必須 保証会社名 クレディセゾン 保証料: 賃料等の40%(最低1.5万円)、2年目~:0.7万円(法人は一律3万)/年 保証会社利用 必須 保証会社名 SBIギランティ 保証料: 賃料等の40%(最低2万円)、2年目~:1.2万円/年 保証会社利用 保証会社名		
設備	<p>&lt;共有設備&gt; 給湯設備, 宅配BOX, メールボックス, エレベーター, オートロック, 自転車置場(無料), 防犯カメラ, 24時間ゴミ出し可</p> <p>&lt;専有設備&gt; ハンズフリーカラーTVモニター付インターホン, シャワー機能付トイレ, ウォーム機能付トイレ, 追焚機能, システムキッチン(3口コンロ), バストイレ別, グリル, 全室フローリング, 壁掛けエアコン2台, ペット相談</p>		
コメント	入居中退去時修繕特約有 ■ ペット飼育猫不可 ●		
回線	CS110° 対応, インターネット対応可, CATV対応CA回線よりBS対応可		
初期費用	損害保険料	8,200 円	鍵交換代 22,000 円
ランニング費用			
他一時金	清掃費	52,800 円	エアコン清掃費 16,500 円



東京都知事(1)第107725号

株式会社 S - e m i

〒120-0003 東京都足立区東和3-10-10

TEL:03-6761-8784

FAX:03-6740-1058

取引態様  
媒介

手数料 負担の割合	貸主	0%	借主	100%
手数料 配分の割合	元付	0%	客付	100%



■共有設備■

モニター付オートロック  
防犯カメラ  
宅配ボックス  
敷地内ゴミ置場

■専有設備■

ダブルロック  
グリル付3口ガスシステムキッチン  
オートバス  
浴室換気乾燥暖房機  
タンクレストイレ  
温水洗浄便座

■特徴■

デザイナーズ 全居室収納有り  
角部屋(南向き) 洗面台独立  
バストイレ別 インターネット無料



※同タイプ別部屋のお写真になります。

名称 : B CITY ART RESIDENCE KITAZAWA 301

所在地 : 東京都世田谷区大原1-32-18

交通 : 京王線・京王新線 「笹塚」駅 徒歩 8分  
小田急線、京王井の頭線 「下北沢」駅 徒歩11分

構造 : RC造 地上5階建

築年数 : 2018年 11月

契約期間 : 普通借家2年間(更新料:新賃料の1.5ヶ月分)

賃料 : 268,000円

管理費 : ー

礼金 : 1ヶ月

敷金 : ー

保証金 : 130,000円 ※退去時償却(ハウスクリーニング費、原状回復工事費含む)※故意、過失部分については別途請求あり。

入居日 : 2022年8月31日退去予定/9月14日入居可能予定

面積 : 51.14㎡

- 備考 :
- ・フレックス少額短期保険 (2年/¥23,000~¥30,000のプランからお選び下さい。)
  - ・Bリリーフ (24時間安心サービス) 2年/20,000円+税
  - ・鍵交換費用 20,000円+税
  - ・保証会社加入必須 (Casaから審査をかけさせていただきます) Casa:総賃料の50% (500円+税/月) (10,000円/年) ※審査結果により、保証会社の変更をお願いする場合があります。
  - ・解約予告2ヶ月前 (短期解約違約金有り)
  - ・ペット飼育 2匹まで飼育可◎ 小型犬 (敷金+1ヶ月) / 猫 (敷金+1.5ヶ月) (ペット敷金は預かりになります。)
  - ・図面と現況が異なった場合は現況優先します。
  - ・契約書は発行後のキャンセルは33,000円(税込)の手料金を頂戴致します。

**FREE-WIFI導入済**

[建物管理]  
バンズシティ株式会社 03-5339-2808  
駐車場・駐輪場 有(空要確認) / バイク置場 無



東京都知事(1)第107725号

株式会社 S - e m i

〒120-0003 東京都足立区東和3-10-10

TEL:03-6761-8784

FAX:03-6740-1058

取引態様  
媒介

手数料負担の割合	貸主	0%	借主	100%
手数料配分の割合	元付	0%	客付	100%

駒沢ガーデンハウス  
東京都世田谷区駒沢1-2-33

最寄駅 山手線 駒沢大学駅 徒歩23分  
世田谷線 三軒茶屋駅 徒歩23分  
東横線 学芸大学駅 徒歩25分



間取 (帖) 洋:13.6 洋:6.3 洋:5.4 LDK:19.2

**3LDK** 月額賃料 **510,000円**

管理費 敷金 礼金	無 賃料の3ヶ月 無
定借期限	2年6ヶ月間
物件概要	専有面積 123.94㎡(37.49坪)
竣工年月	1989年11月
構造規模 (総戸数) 所在階	鉄骨鉄筋コンクリート造 8階建 (57戸) 2階部分
駐車場	有 1台 44,000円(税込) 敷金:無 礼金:無
条件	事務所不可/ペット不可
トランクルーム	有 無料
テレビ 共聴設備	
入居可能日	予定:2022年08月01日
耐震構造	新耐震基準適合
取引態様	媒介

駒沢大学駅4分という立地でありながら、緑に囲まれた全57戸の低層レジデンス。フロントスタッフ(8:00-20:00)の笑顔が、ここの生活を快適にしてくれます。24時間有人管理。

用部	エレベーター・オートロック・スポーツジム・ゲストルーム・フロントサービス・パーティールーム3,300円/1h。ジム1世帯13,200円/年ピアノルーム1世帯6,600円/年。ゲストルームシングル5,500円、ツイン8,800円。(税込)
有部	ガスコンロ・オープン・給湯・食洗機・冷蔵庫・エアコン・洗濯機・乾燥機・モニタ付インタホン
員備考	※給湯・空調は基本料金14,900円+使用料■賃借人解約予告2ヶ月前、1年未満の解約時は1ヶ月分違約金が発生致します。

★契約時には、仲介手数料として賃料の1.1ヶ月分相当額のお支払いのご承諾をお願い致します。  
★当物件の入居者には借家人賠償保険に加入していただきます。  
★携帯電話の受信状況は、実際にご使用される携帯電話で室内から通話確認をお願い致します。  
★賃貸借契約が終了した場合、賃借人または居住者の使用状況や清掃状況にかかわらず、室内清掃(カーペット、壁天井、建具及び設備機器を含む)費用を賃借人に負担いただきます。



東京都知事(1)第107725号 〒120-0003 東京都足立区東和3-10-10

株式会社 S-em-i TEL:03-6761-8784

FAX:03-6740-1058

取引態様	手数料 前払の割合	貸主	0%	借主	100%
媒介	手数料 後払の割合	元付	0%	客付	100%

ホームページより最新の空室情報、図面等が確認できます。  
募集パンフレットをはじめとする全ての広告媒体上の住戸図面について、図面と現況に差異が生じている場合は、一切実物の現況を優先することと致します。  
物件に家具・小物等は含まれません。  
※本物件の全額または一部を前払するものについては、実況と異なる場合があります(特に畳の敷き替え等)。

マンション **ダイナシティ三宿 504号室**

分譲マンションの賃貸物件です。

田園都市線「三軒茶屋」駅徒歩10分

- 24h 24時間受付
- 抗菌・消臭
- 24h 24時間防犯カメラ
- 床暖房
- 浴室乾燥機
- IH
- ディスプレー
- 宅配BOX
- TVモニターインターホン
- 近隣施設付



(2014年04月撮影)



周辺環境

オーケー池尻大橋店まで430m/ローソン世田谷三宿一丁目店まで290m/サンドラッグ池尻店まで520m/世田谷区立池尻小学校まで300m/池尻かもめ保育園まで350m/世田谷池尻郵便局まで290m

必要書類【マイナンバー記載の書類はお受けできません】

- 審査時/契約者：顔写真付身分証明書、収入証明書 入居者：顔写真付身分証明書 法人：会社総本
- 契約時/契約者・入居者：住民票 ※保証会社審査状況により他の書類が必要な場合がございます。

■万一成約済の場合は、何卒ご容赦ください■図面・方位は現状優先■内装完了前の注意事項：設備の作業点検状況によりエアコン・照明器具等の付帯設備を取り外す場合あり（申込前に設備を確認の上検討ください）■入居時サービス：入居審査後、入居時サービス「インターネット環境お調べサービス」等についてサービス提供提案書より連絡あり■表示金額は税込（情報更新日時点の税率のため解約時費用等は変動する場合があります）■仲介手数料：賃料の1.1カ月分■解約時費用：ハウスクリーニング1,100円/㎡ ■鍵交換：希望する場合、費用は借主様負担■抗菌・消臭施工サービス：契約時に大京不動産提携会社による施工可（費用25,300円は借主様負担/仲介会社様による施工不可）

賃料	21.8万円		
管理費	10,000円		
敷金	218,000円	礼金	218,000円
間取り	2LDK	専有面積	53.4㎡
所在地	東京都世田谷区太子堂 1丁目3-3-6		
交通	東急田園都市線「三軒茶屋」 徒歩10分 東急田園都市線「池尻大橋」 徒歩9分		
構造	鉄筋コンクリート造	所在階	9階建の5階
総戸数	134戸	築年月	2006年8月
住宅保険	要（借家人賠償特約付）	現況・入居	居住中 / 相談
契約種別・期間	普通賃貸借貸借 2年	更新料	新賃料の1ヵ月分
保証会社	【オリコフォレントインシュア】＜保証料＞契約時：賃料等の5.0%（最低2万円）/月額：賃料等の1.5%※保証料はご利用いただく保証会社によって異なります		
駐車場	-		
その他月額	賃貸入居サポート会費：770円		
その他一時金	-		
設備	エレベーター/オートロック/システムキッチン/床暖房/宅配ボックス/浴室乾燥機/TVモニターホン/ディスプレイ/追い焚き可/1Hクッキングヒーター/グリル付き/3口以上コンロ/都市ガス		
備考	7月21日退去予定/8月下旬入居予定		

物件番号：00265138 | 情報更新日：2022/7/4 | 次回更新予定日：2022/7/5



東京都知事(1)第107725号

株式会社 S-em i

〒120-0003 東京都足立区東和3-10-10

TEL:03-6761-8784

FAX:03-6740-1058

取引態様  
媒介

手数料 負担の割合	貸主	0%	借主	100%
手数料 配分の割合	元付	0%	客付	100%



# 高級賃貸マンション ジオ深沢 302号室

事務所可

## 田園都市線 桜新町駅

賃料 **220,000円**

低層3階建て

桜並木の続く閑静な住宅地に立地する高級賃貸マンション

■ 物件名	ジオ深沢 302号室
■ 所在地	世田谷区深沢7-7-5 (駅徒歩12分)
■ タイプ	1LDK
■ 築年月	2004年6月
■ 構造	鉄筋コンクリート 3階建
■ 面積	51.34㎡ (15.53坪)
■ 管理費	5,000円
■ 礼金	1か月
■ 敷金	1か月
■ 保証料	初回 月額賃料+管理費の75%
■ 契約	3年 (定期建物賃貸借契約)
■ 再契約料	新賃料の1カ月分
■ 火災保険	当社指定
■ 入居時期	2022年6月下旬
■ 現況	空室

ペット  
礼金1ヶ月積み増し  
駐車場  
機械式

27,000円/月 (税抜)

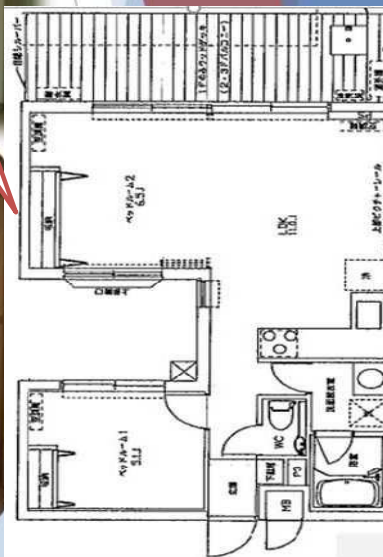
■ 主要設備 ■  
オートロック  
防犯カメラ  
宅配ボックス  
駐輪場  
BS CS CATV  
内廊下  
24時間セキュリティ  
浴室乾燥機付き  
オートバス  
2ロコンロ



憧れの世田谷区で  
オシャレで優雅な暮らしを



収納スペース多  
オシャレさんも  
安心♡



※図面と現況が異なる場合、現況を優先とします。



東京都知事(1)第107725号

株式会社 S e m i

〒120-0003 東京都足立区東和3-10-10

TEL:03-6761-8784

FAX:03-6740-1058

取引態様  
媒介

手数料 負担の割合	貸主	0%	借主	100%
手数料 配分の割合	元付	0%	客付	100%

# パークコート渋谷ザタワー

東京都渋谷区宇田川町1-12

最寄駅 木俣駅 徒歩11分  
千代田線 明治神宮前駅 徒歩11分  
山手線 原宿駅 徒歩12分

3駅以上利用可  
3沿線以上利用可



間取 (帖) 洋: 14.7

<b>1ROOM</b> 月額賃料 <b>298,000円</b>	
管理費 敷金 礼金	別 20,000円 賃料の1ヶ月 賃料の1ヶ月
契約期間 更新料	引渡し日より2年間 新賃料の1ヶ月相当額
物件概要	専有面積 40.04㎡(12.11坪) バルコニー 5.21㎡
竣工年月	2020年08月
構造規模 (総戸数) 所在階	鉄筋コンクリート造 39階建 地下4階 (505戸) 14階部分
駐車場	無 敷金: 礼金:
条件	事務所不可 / ペット相談
トランクルーム	無
テレビ 共聴設備	CATV:有
入居可能日	即
耐震構造	制震 / 新耐震基準適合
取引態様	媒介

**14.7帖の広々1Rのお部屋でございます。収納も豊富かつ使い易い間取りです。**

用部	エレベーター・オートロック・防犯カメラ・スカイラウンジ・宅配BOX・スポーツジム・ゲストルーム・ペット設備・フロントサービス・コンシェルジュ・日勤管理・フロア毎ゴミ置場・敷地内ゴミ置場・2F:スクリーニング(¥1000)、コワーキングラウンジ(¥500)、パーティールーム(¥10,000/枠)、ミーティングルーム(¥500)、スタディールーム(¥500)、ゲストルーム(¥15,000/泊)、B2F:ゴルフラウンジ(¥3000, 5000)、20F:ザパークビューラウンジ、21F:フィットネスルーム
有部	ガスコンロ・グリル付き・コンロ3口・給湯・浄水器・ディスプレイ・食洗機・全面フローリング・クローゼット・ウォークインクローゼット・シューズインクローゼット・シューズクローゼット・エアコン・床暖房・24時間換気システム・オートバス・追焚・浴室乾燥機・バス・トイレ別・洗浄機能付便座・洗面所独立・室内洗濯機置場・セキュリティ・モニタ付インタホン・ディンプルキー・眺望良好
員備考	

★契約時には、仲介手数料として賃料の1.1ヶ月分相当額のお支払いのご承諾をお願い致します。  
★当物件の入居者には借家人賠償保険に加入していただきます。  
★携帯電話の受信状況は、実際にご使用される携帯電話で室内から通話確認をお願い致します。  
★賃貸借契約が終了した場合、賃借人または居住者の使用状況や清掃状況にかかわらず、室内清掃(カーペット、壁、天井、建具及び設備機器を含む)費用を賃借人に負担していただきます。

東京都知事(1)第107725号

〒120-0003 東京都足立区東和3-10-10

TEL:03-6761-8784

FAX:03-6740-1058

取引態様 媒介	手数料 前払の割合	貸主	0%	借主	100%
	手数料 配分の割合	元付	0%	客付	100%

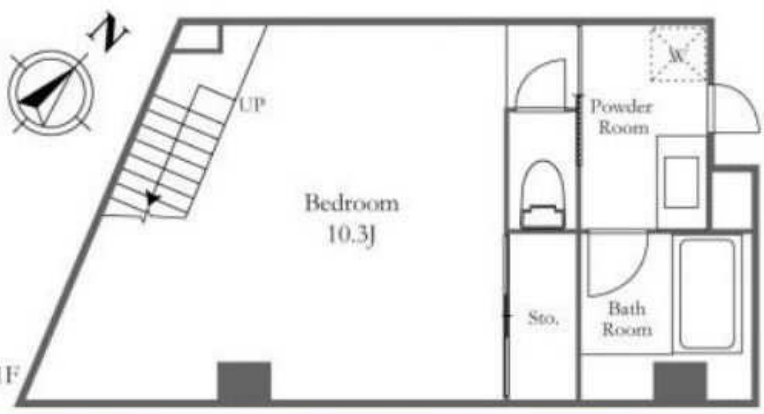
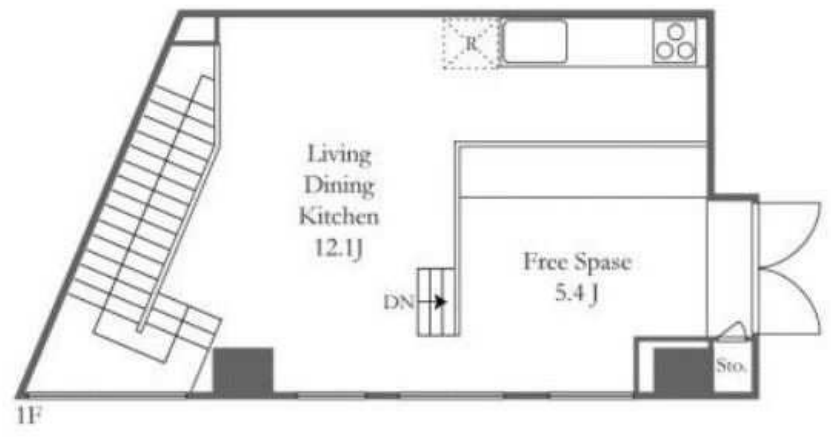
ホームページより最新の空室情報、図面等が確認できます。  
募集パンフレットをはじめとする全ての広告媒体上の住戸図面について、図面と現況に差異が生じている場合は、一切実物の現況を優先することと致します。  
物件に家具・小物等は含まれません。  
\*本物件の全額または一部を前払するものについては、本荘就占で適用される新築戸建の引渡しと同等の条件でお支払い頂きます。

# プラントレゾール広尾

東京都渋谷区恵比寿2-38-3

最寄駅 山手線 恵比寿駅 徒歩15分  
 南北線 白金台駅 徒歩15分

3沿線以上利用可



間取 (帖) 洋:10.3 LDK:12.1 S:5.4

月額賃料 **1LDK+S 290,000円**

管理費 敷金 礼金	別 10,000円 賃料の1ヶ月 賃料の1ヶ月
契約期間 更新料	引渡し日より2年間 新賃料の1ヶ月相当額
物件概要	専有面積 69.28㎡(20.95坪)
	竣工年月 2011年03月
	構造規模 鉄筋コンクリート造 (総戸数) 5階建 地下1階 (26戸) 所在階 1階部分
駐車場	無 敷金: 礼金:
条件	事務所相談/住居兼事務所相談/ペット不
トランクルーム	
テレビ 共聴設備	CATV:有 / BS:有 / CS:有
入居可能日	即
耐震構造	
取引態様	媒介

事務所・SOHO利用相談(不特定多数の出入りは不可)。床暖房完備。恵比寿・広尾・白金の中心部のためアクセス良好。

用部	エレベーター・オートロック・防犯カメラ・宅配BOX・日勤管理・敷地内ゴミ置場
有部	システムキッチン・ガスコンロ・コンロ3口・給湯・クローゼット・シューズクローゼット・エアコン・床暖房・24時間換気システム・オートバス・追焚・浴室乾燥機・バス・トイレ別・洗浄機能付便座・洗面所独立・室内洗濯機置場・モニタ付インタホン・インターネット・メゾネット
員備考	■保証会社加入必須(大手法人を除く)

- ★契約時には、仲介手数料として賃料の1.1ヶ月分相当額のお支払いのご承諾をお願い致します。
- ★当物件の入居には借家人賠償保険に加入していただきます。
- ★携帯電話の受信状況は、実際にご使用される携帯電話で室内から通話確認をお願い致します。
- ★賃貸借契約が終了した場合、賃借人または居住者の使用状況や清掃状況にかかわらず、室内清掃(カーペット、壁天井、建具及び設備機器を含む)費用を賃借人にご負担いただきます。
- ★保証会社必須(最大で契約時月額賃料等の1ヶ月分の保証料。1万円/年(継続費用)がかかります)
- ★事務所使用の場合要消費税。敷金等条件が変わる場合有。

東京都知事(1)第107725号 〒120-0003 東京都足立区東和3-10-10

TEL:03-6761-8784 FAX:03-6740-1058

株式会社 S-em i

取引態様	手数料 前払の割合	貸主	0%	借主	100%
媒介	手数料 後払の割合	元付	0%	客付	100%

ホームページより最新の空室情報、図面等が確認できます。  
 募集パンフレットをはじめとする全ての広告媒体上の住戸図面について、図面と現況に差異が生じている場合は、一切実物の現況を優先することと致します。  
 物件に家具・小物等は含まれません。  
 本物件の全額のお支払いは、お引渡しの日に行われ、お引渡しの日には、お引渡しの日から1ヶ月分のお支払いが開始されます。

# ベルファース恵比寿ビジュアル - 401号室

敷金:1ヶ月  
礼金:なし  
276,000円

山手線 恵比寿 徒歩 14分

日比谷線 広尾 徒歩 12分

共益費等: 15,000円 都営三田線 白金台 徒歩 13分

7月1日内覧・申込開始!フリーレント1ヶ月(7月末申込分迄)



所在地	東京都渋谷区恵比寿3丁目38-15		
間取詳細	2LDK/LDK(10.6畳) 洋(6畳) 洋(4.6畳)		
構造・階建	RC4階/13階建		
入居時期	2022年7月中旬	更新料	1ヶ月
専有面積	50.14㎡	建物種別	マンション
開口向き	南東	築年月	2022年6月
損保	要3.1万円2年	連帯保証人	不要+保証会社利用が必要
保証会社	加入要(当社指定:初期保証料は賃料等の40%、月次保証料は賃料等の1%。その他保証会社条件有)		
契約期間	普通賃借(2年)/フリーレント1ヶ月		
駐車場	-		
その他費用	M-REALの管理費2年16,500円(入居時)		
入居諸条件	ペット不可		
周辺施設	マルエツ白金台プラチナ通り店まで171m ローソン天現寺店まで228m マツモトキヨシ恵比寿3丁目店まで348m ノジマPRIME SELECTION EBISUまで750m 恵比寿ガーデンプレイスまで778m		
設備	ガス:都市、バス、トイレ、エアコン2台、室内洗濯機置場、ガスコンロ3口、バスタイレ別、追焚、浴室乾燥機、洗面所独立、洗浄便座、システムキッチン、グリル、角部屋、バルコニー、フローリング、クローゼット、シューズボックス、ウォークインクローゼット、TVモニター付ドアホン、オートロック、エレベータ、宅配ボックス、駐輪場、バイク置場、インターネット接続可(光/ネット使用料不要)、BS、防犯カメラ、管理人巡回		
備考	1年末満解約時、賃料等1ヶ月分の短期解約違約金有、退去時清掃実費、大手法人保証会社不要(敷金1ヶ月増)、駐車場は要問合せ、フリーレントは共益費を除く、3駅利用可、3沿線利用可		

◆おすすめポイント◆

- 礼金ゼロ
- 新築
- 2階以上
- 連帯保証人不要+保証会社利用が必要
- フリーレント有り
- 3路線以上利用可
- エアコン



東京都知事(1)第107725号

株式会社 S - e m i

〒120-0003 東京都足立区東和3-10-10

TEL:03-6761-8784

FAX:03-6740-1058

取引態様  
媒介

手数料 負担の割合	貸主	0%	借主	100%
手数料 配分の割合	元付	0%	客付	100%

# DXメンテナンス恵比寿 509号室

東京都渋谷区恵比寿南1-11-16

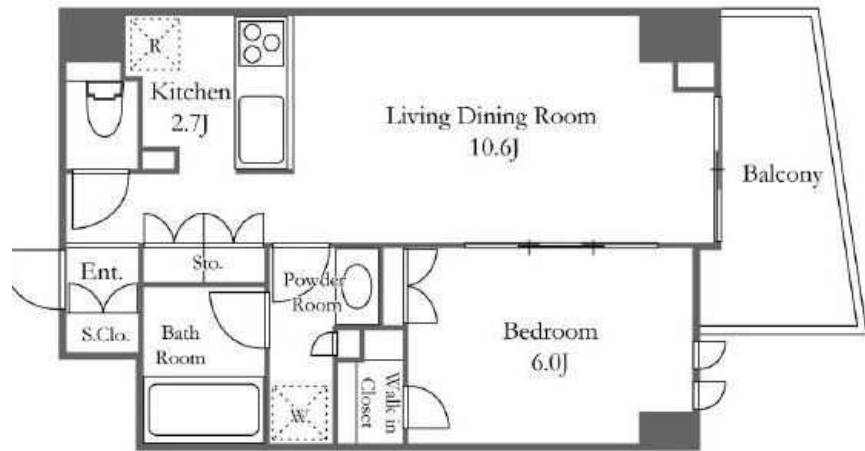
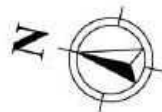
最寄駅

山手線 恵比寿駅 徒歩5分

東横線 代官山駅 徒歩9分

日比谷線 中目黒駅 徒歩15分

3浴線以上利用可



**1LDK** 月額賃料 **275,000円**

管理費 敷金 礼金	別 12,000円 賃料の1ヶ月 賃料の1ヶ月
定借期限	2年間
物件概要	専有面積 48.11㎡(14.55坪) バルコニー 有
竣工年月	2015年09月
構造規模 (総戸数) 所在階	鉄筋コンクリート造 8階建 (65) 5階部分
駐車場	有 1台 47,300円(税込) 敷金: 無 礼金: 無
条件	事務所不可 / 住居兼事務所不可 / ペット不可
トランクルーム	無
テレビ 共視聴	CATV:有 / BS:有 / CS:有(110°)
入居可能日	予定:2022年07月16日
耐震構造	新耐震基準適合
保証会社	利用必須(オリコクレジット/日本セーフティ)※別途保証料及び保証更新料がかかります。

間取 (帖) 洋:6 LD:10.6 K:2.7

恵比寿の中心に位置しながら、利便性と充実した生活環境を満喫できます。インターネットは基本料金無料・全住戸に床暖房設置と充実した設備です。

共用部	エレベーター・オートロック・防犯カメラ・宅配BOX・日勤管理・敷地内ゴミ置場・デザイナーズ物件 駐車場【有 全1台 平置/屋根無 身体障害者区画のため、明け渡し特約あり。】
専有部	カウンターキッチン・システムキッチン・ガスコンロ・グリル付き・コンロ3口・給湯・全面フローリング・クローゼット・ウォークインクローゼット・シューズクローゼット・エアコン・床暖房・オートバス・追焚・浴室乾燥機・バス・トイレ別・洗浄機能付便座・洗面所独立・室内洗濯機置場・モニタ付インタホン・ダブルロックキー・ディンプルキー・インターネット・ネット使用料不要・楽器相談

キャンペーン情報	■敷金1ヶ月(保証会社利用時) ■礼金0ヶ月(#208/209) <2022年7月末までの契約開始に限る>
備考	●保証会社を利用しない場合、敷金2ヶ月になります。●短期解約の違約金が発生する場合があります。●入居時鍵交換費用16,500円(税込)
<small>家人賠償保険へのご加入が必須です。 ※計画と現況に差異がある場合は現況を優先することと致します。 ※短期解約時、違約金が発生する場合がございます。 家具付き物件を除き家具・小物等は含まれません。 ※携帯電話の電波状況は室内にてご使用される携帯電話でご確認下さい。 車庫の利用可否は実際に駐車される車輛でご確認下さい。 ※駐車場空き状況はお問合せ下さい。</small>	



東京都知事(1)第107725号

株式会社 S - e m i

〒120-0003 東京都足立区東和3-10-10

TEL:03-6761-8784

FAX:03-6740-1058

取引態様  
媒介

手数料 負担の割合	貸主	0%	借主	100%
手数料 配分の割合	元付	0%	客付	100%

東京メトロ日比谷線「恵比寿」徒歩4分  
JR山手線「恵比寿」徒歩7分

☆恵比寿駅徒歩4分

☆高台の高級邸宅マンション

☆事務所利用可

☆敷地内駐車場有(有料)



間取り	4LDK
賃料	865,000円
管理費	
敷金 礼金	礼金 1ヶ月・敷金 2ヶ月

所在	東京都渋谷区恵比寿南3丁目10-6		
間取詳細	LD34.2畳×K7.1畳×洋室7.7畳×洋室13.6畳×洋室6.9畳×洋室6.7畳		
構造・階建	RC造 2階 / 3階建		
専有面積	190.41㎡	物件種別	マンション
築年月	1988年4月	開口向き	東南
入居時期	2022年8月中旬	更新料	
損保	要	連帯保証人	保証人不要+保証会社必要
契約期間	定期借家3年		
保証会社	(日本レンタル保証(株)(JRGスタンダード))・当社指定の保証会社利用必須。(初回保証料:賃料等の50%、月額支払手数料:賃料等の1%)		
駐車場	空有 33,000円/月		
入居諸条件	ペット不可、ルームシェア不可		
その他費用	鍵交換費用(入居時)44,000円、T-Support Club会費16,500円(入居時)		
周辺施設			
設備	TVモニター付インターホン、システムキッチン、防犯カメラ、エレベーター、敷地内ゴミ置き場、インターネット可、都市ガス		
備考	事務所利用…賃料+消費税。担当者へ連絡必須・定期借家3年、再契約は応相談。セコム利用可(入居者負担)・セントラルヒーティング		

※お申し込み後、審査の結果お断りさせていただく場合がございます。 ※現況と図面に相違がある場合は、現況優先となります。 ※入居可能日は、変更となる可能性がございます。

有効期限:2022/07/15



東京都知事(1)第107725号

株式会社 S - e m i

〒120-0003 東京都足立区東和3-10-10

TEL:03-6761-8784

FAX:03-6740-1058

取引態様	
媒介	

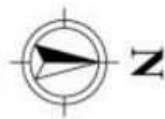
手数料負担の割合	貸主	0%	借主	100%
手数料配分の割合	元付	0%	客付	100%

# プライマル渋谷桜丘

東京都渋谷区桜丘町22-6

最寄駅 **千代田線 代官山駅 徒歩11分**  
**井の頭線 神泉駅 徒歩13分**  
**東横線 代官山駅 徒歩11分**

3沿線以上利用可



※3階の同じ間取タイプを撮影。仕様が異なることがあります。

間取 (帖) 洋:6.4 LD:11.2

<b>1LDK</b> 月額賃料 <b>240,000円</b>	
管理費 敷金 礼金	別 8,000円 賃料の2ヶ月 賃料の1ヶ月
契約期間 更新料	引渡し日より2年間 新賃料の1ヶ月相当額
物件概要	専有面積 47.65㎡(14.41坪) バルコニー 有
竣工年月	2003年05月
構造規模 (総戸数) 所在階	鉄骨鉄筋コンクリート造 12階建 地下2階 (66戸) 2階部分
駐車場	有 1台 44,000円(税込) 敷金:無 礼金:無
条件	事務所不可 / 住居兼事務所不可 / ペット相
トランクルーム	無
テレビ 共聴設備	CATV:有 / BS:有 / CS:有
入居可能日	即
耐震構造	新耐震基準適合
取引態様	媒介

再開発がさらに進み利便性が向上した街「渋谷」に立地。大切なペットと一緒に住める、機能性の高いマンションです。

用部	エレベーター・オートロック・防犯カメラ・宅配BOX・日勤管理・敷地内ゴミ置場・閑静な住宅街
有部	システムキッチン・ガスコンロ・コンロ3口・給湯・クローゼット・シューズインクローゼット・シューズクローゼット・エアコン・浴室乾燥機・バス・トイレ別・洗浄機能付便座・洗面所独立・室内洗濯機置場・モニタ付インタホン・ダブルロックキー・ディンプルキー・インターネット
員備考	*ペット飼育時:敷金3ヶ月、ハウスクリーニング1,320円/M2、エアコン消費電費2.2万円/台*鍵交換費2.75万円、鍵追加は1本5,500円(全て税込)*1年未満解約違約金1ヵ月、解約予告期間2ヶ月

- ★契約時には、仲介手数料として賃料の1.1ヶ月分相当額のお支払いのご承諾をお願い致します。
- ★当物件の入居者には借家人賠償保険に加入していただきます。
- ★携帯電話の受信状況は、実際にご使用される携帯電話で室内から通話確認をお願い致します。
- ★賃貸借契約が終了した場合、賃借人または居住者の使用状況や清掃状況にかかわらず、室内清掃(カーペット、壁天井、建具及び設備機器を含む)費用を賃借人にご負担いただきます。
- ★保証会社必須(最大で契約時月額賃料等の1ヶ月分の保証料。1万円/年(継続費用)がかかります)

東京都知事(1)第107725号 〒120-0003 東京都足立区東和3-10-10

TEL:03-6761-8784 FAX:03-6740-1058

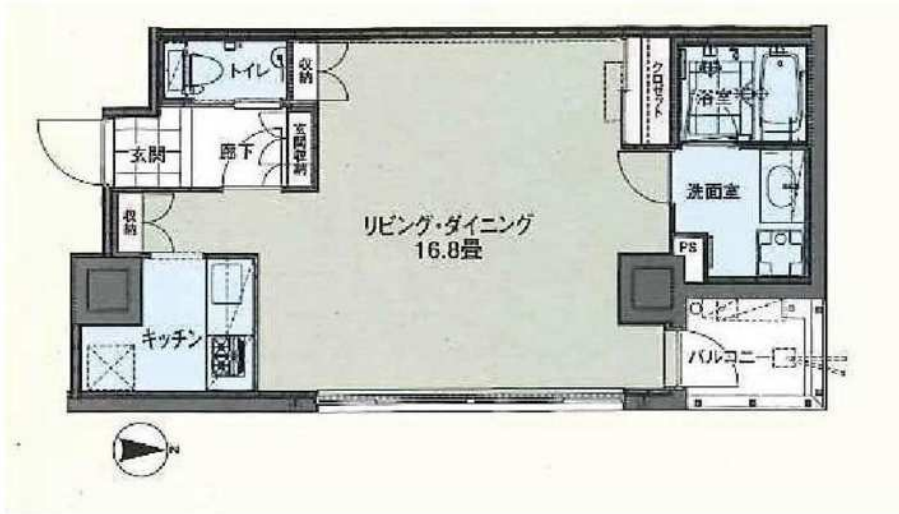
株式会社 S-e-m-i

取引態様	手数料 前払の割合	貸主	0%	借主	100%
媒介	手数料 後払の割合	元付	0%	客付	100%

ホームページより最新の空室情報、図面等が確認できます。  
 募集パンフレットをはじめとする全ての広告媒体上の住戸図面について、図面と現況に差異が生じている場合は、一切実物の現況を優先することと致します。  
 物件に家具・小物等は含まれません。  
 \*本物件の全額のお支払いは、お申し込みの時点で完了となります。お申し込みの時点で完了したお支払いは、お申し込みの時点で完了となります。

賃貸住居 代官山プラザ 507

代官山駅徒歩1分! 代官山ライフを満喫できるロケーション、且つ快適な利便性を誇るホテルライクな物件。クリーニングボックス/館内診療所併設。地下駐車場有(有料)。24時間有人管理で安心のセキュリティー体制。モダンな内装のインテリア。



記載内容と物件状況に相違がある場合は現状を優先とさせていただきます。室内写真は実際のお部屋と異なる場合がございます。

所在地	東京都渋谷区猿楽町24-7
最寄り駅	東急東横線 代官山駅 徒歩1分 東京メトロ日比谷線 恵比寿駅 徒歩8分 JR山手線 恵比寿駅 徒歩8分
専有面積	46.50㎡
間取り	1K+1バス
賃料	267,000円/月
管理費	無
礼金	2ヶ月
敷金	2ヶ月
更新料	1ヶ月
入居日	即入居可
駐車場	有料・敷地内: 60,500円～66,000円/月(税込み)
構造/建物階数	鉄骨鉄筋コンクリート/地上16階建て
築年	2005年11月
設備	オートロック、防犯カメラ、トランクルーム、冷暖房
備考	ペット不可、ピアノ不可 火災保険: 火災保険加入要



東京都知事(1)第107725号

株式会社 S-em i

〒120-0003 東京都足立区東和3-10-10

TEL:03-6761-8784

FAX:03-6740-1058

取引態様  
媒介

手数料負担の割合	貸主	0%	借主	100%
手数料配分の割合	元付	0%	客付	100%



# 分譲賃貸マンション

東京メトロ半蔵門線

## 「渋谷」駅(B3出口) 徒歩約1分

# 南向 1LDK・50.15㎡

ペット飼育不可

非喫煙者希望

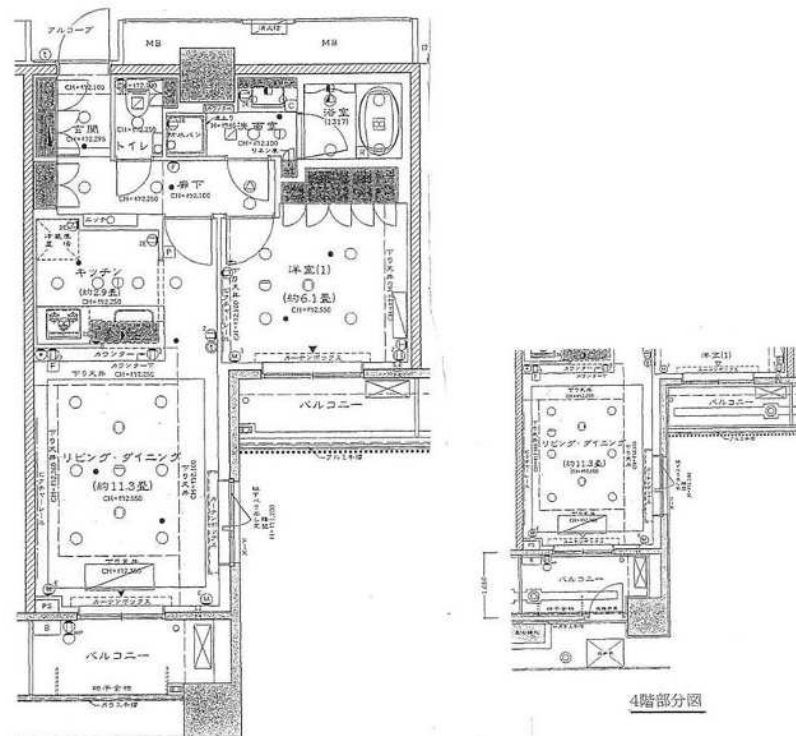
保証会社要加入

### 物件概要

名称 : テラス渋谷美竹  
所在 : 東京都渋谷区渋谷一丁目15番15号  
交通 : 東京メトロ半蔵門線・副都心線「渋谷」駅 徒歩約1分  
構造 : 鉄筋コンクリート造一部鉄骨造地下3階地上17階建  
築年月 : 平成24年(2012年)12月

### 賃貸条件

用途 : 住居  
貸室部分 : 地上4階404号室部分  
契約面積 : 50.15㎡(約15.17坪)  
賃料 : 金290,000円也  
管理費 : 無し  
敷金 : 賃料の2ヶ月分相当額  
礼金 : 賃料の2ヶ月分相当額  
契約期間 : 2カ年  
更新料 : 新賃料の1ヶ月分相当額(別途消費税等)  
現況 : 空室  
入居時期 : 相談  
設備 : 冷暖房、3口ガスコンロ、食器洗浄機、ディスポーサー、床暖房、バス・トイレ別、ウォシュレット、床暖房(一部)、浴室乾燥機、浄水器、クローゼット、オートロック、フロントサービス、駐車場(35,000円/台~)、バイク置場(3,000円/台)、駐輪場(400円/台)、トランクルーム等  
※上記設備内、「駐車場」、「バイク置場」、「駐輪場」、「トランクルーム」等について、新たに使用する場合には、新規の申込(抽選または空待ち)が必要となります。  
また、上記賃料には、使用料は含まれておりません。別途、入居者様のご負担となります。予め、ご了承下さい。



《平面図》

※ 成約時には、仲介手数料として成約賃料の1ヶ月分ならびに消費税等を申し受けます。

※ 図面と現況が相違する場合には、現況を優先させていただきます。

※ 情報公開日 : 令和4年6月22日

※ 物件に関するお問い合わせ、またご案内をご希望のお客様がいらっしゃる場合には、必ずメール(ご案内の場合は「要前日予約」)にてご連絡下さい。(ご案内は、原則立会いとなります)



東京都知事(1)第107725号

株式会社 S - e m i

〒120-0003 東京都足立区東和3-10-10

TEL:03-6761-8784

FAX:03-6740-1058

取引態様  
媒介

手数料 負担の割合	貸主	0%	借主	100%
手数料 配分の割合	元付	0%	客付	100%

**青山パークタワー**  
 東京都渋谷区渋谷1-19-18

最寄駅 **山手線 有楽町線 池袋駅**  
 銀座線 表参道駅 徒歩8分  
 千代田線 明治神宮前駅 徒歩12分

3浴線以上利用可



**3LDK** 月額賃料 **2,000,000円**

管理費 敷金 礼金	無 賃料の2ヶ月 賃料の1ヶ月
定借期限	3年間
物件概要	専有面積 <b>234.58㎡(70.96坪)</b> バルコニー 有
竣工年月	<b>2003年03月</b>
構造規模 (総戸数) 所在階	鉄骨鉄筋コンクリート造 34階建 地下2階 (314戸) 33階部分
駐車場	有 2台 (付属) 敷金:無 礼金:無
条件	事務所不可 / 住居兼事務所不可 / ペット相
トランクルーム	有 無料
テレビ 共聴設備	CATV:有 / BS:有 / CS:有
入居可能日	予定:2022年09月01日
耐震構造	新耐震基準適合 / 制震
取引態様	媒介

間取 (帖) 洋:14.8 洋:14.2 洋:8.3 LDK:56.8

**青山パークタワー-東南角住戸。大型リビングで天井高3m。一面のガラスビュー。耐震性・耐久性の優れたMAXS構法。約5,000㎡の緑地に約10,000本の植栽。**

用部	エレベーター・オートロック・スカイラウンジ・宅配BOX・ゲストルーム・ペット設備・フロントサービス・コンシェルジュ・フロア毎ゴミ置場・29Fスカイスイート・スカイジャグジー、28Fスカイラウンジ、屋上にはスカイデッキ有。24H有人管理、来客用駐車場完備。洗車スペース。ペット用足洗い場。
有部	システムキッチン・IH・コンロ4口・オープンレンジ・給湯・浄水器・ディスポーザ・食洗機・一部フローリング・クローゼット・ウォークインクローゼット・シューズインクローゼット・シューズクローゼット・エアコン・床暖房・24時間換気システム・オートバス・追焚・ジェットバス・ビューバス・浴室乾燥機・バス・トイレ別・洗浄機能付便座・トイレ2ヶ所・洗面所独立・室内洗濯機置場・ダブルロックキー・インターネット・角部屋、2面バルコニー・2面採光・眺望良好・楽器相談・駐車場複数台相談 (要確認)・ジェットバスからの景色が楽しめます。天井高3m。リビングは電動カーテンです。
員備考	ペット飼育時+敷金1ヶ月

★契約時には、仲介手数料として賃料の1.1ヶ月分相当額のお支払いのご承諾をお願い致します。  
 ★当物件の入居には借家人賠償保険に加入していただきます。  
 ★携帯電話の受信状況は、実際にご使用される携帯電話で室内から通話確認をお願い致します。  
 ★賃貸借契約が終了した場合、賃借人または居住者の使用状況や清掃状況にかかわらず、室内清掃(カーペット、壁、天井、建具及び設備機器を含む)費用を賃借人に負担いただきます。

東京都知事(1)第107725号 〒120-0003 東京都足立区東和3-10-10  
 株式会社 S-e-m-i TEL:03-6761-8784 FAX:03-6740-1058  
 取引態様 媒介  

手数料 前払の割合	貸主	0%	借主	100%
手数料 配分の割合	元付	0%	客付	100%

ホームページより最新の空室情報、図面等が確認できます。  
 募集パンフレットをはじめとする全ての広告媒体上の住戸図面について、図面と現況に差異が生じている場合は、一切実物の現況を優先することと致します。  
 物件に家具・小物等は含まれません。  
 本ホームページの全額または一部を報酬とするものではありません。本ホームページに掲載される情報は、青山パークタワー全館でお支払い頂きますので

# 宮益坂ビルディング ザ・渋谷レジデンス - 1014号室

☆高層複合施設ヒカリエ直結☆

## 1LDK 350,000円

管理費0円  
礼金20万円 敷金8万円

### 山手線 渋谷 徒歩 2分

千代田線 表参道 徒歩 13分  
東急東横線 代官山 徒歩 23分

所在	東京都渋谷区渋谷2丁目19-15		
間取詳細	LDK(15畳) 洋(6.3畳)		
構造・階建	RC10階/15階建(地下1階)		
専有面積	48.72㎡	建物種別	マンション
築年月	2020年8月	開口向き	南
入居時期	即時	更新料	1ヶ月
損保	要1.84万円2年		
契約期間	普通貸借		
保証会社	加入要(旭化成賃貸サポート/初回保証料:月額賃料等の50% 継続保証料:2年毎2万円)		
駐車場	-		
入居請条件	2人入居可		
その他費用	その他費用125,000円(入居時)		
周辺施設	渋谷ヒカリエまで111m ファミリーマート宮益坂下店まで60m 渋谷スクランブルスクエアまで349m 渋谷ストリームまで480m ローソンJPローソン渋谷郵便局まで188m ファミリーマート渋谷二丁目中央店まで463m ビックドラッグ渋谷東口店まで181m 渋谷郵便局まで188m		
設備	ガス:都市、バス、トイレ、エアコン2台、室内洗濯機置場、ガスコンロ3口設置済、給湯、バスタイレ別、追焚、浴室乾燥機、脱衣所、洗面所独立、洗面台、洗浄便座、暖房便座、システムキッチン、グリル、角部屋、2面採光、バルコニー、フローリング、床暖房、室内物干し、収納1箇所、クローゼット、TVモニタ付ドアホン、オートロック、モニタ付オートロック、エレベータ、宅配ボックス、集合郵便受け、ゴミ置場、駐輪場、敷地内ごみ置き場、LDK15畳以上、浴室暖房、洗面所にドア		
備考	☆渋谷駅から徒歩2分の好立地☆渋谷駅東口はヒカリエやスクランブルスクエアなど高層複合施設の立ち並ぶ今注目のエリア☆4Fエントランスはヒカリエ直結なので雨の日の通勤や外出も安心です☆分譲賃貸ならではの高級感と充実した設備でワンランク上の日常が待っています☆日々の買い物も便利です!☆その他費用125,000円(内訳:MyConcierクラブ会費2年分15,000円/鍵交換費用110,000円)、3駅利用可、3浴線利用可		



東京都知事(1)第107725号

株式会社 S - e m i

〒120-0003 東京都足立区東和3-10-10

TEL:03-6761-8784

FAX:03-6740-1058

取引態様  
媒介

手数料負担の割合	貸主	0%	借主	100%
手数料配分の割合	元付	0%	客付	100%

# 宮益坂ビルディング The SHIBU

東京都渋谷区渋谷2-19-15

最寄駅 末復線 宮益坂 徒歩13分  
 銀座線 表参道駅 徒歩13分  
 副都心線 明治神宮前駅 徒歩14分

3沿線以上利用可



<b>2LDK</b>		月額賃料 <b>480,000円</b>
管理費 敷金 礼金	無 賃料の2ヶ月 賃料の1ヶ月	
定借期限	2年間	
物件概要	専有面積	58.01㎡(17.54坪)
	バルコニー	有
	竣工年月	2020年07月
構造規模 (総戸数) 所在階	鉄筋コンクリート造 15階建 地下2階 (128戸 12階部分)	
	駐車場	無 敷金: 礼金:
条件	事務所不可 / 住居兼事務所不可 / ペット不	
トランクルーム	無	
テレビ 共聴設備	CATV:有 / BS:有 / CS:有	
入居可能日	即	
耐震構造	新耐震基準適合	
取引態様	媒介	

間取 (帖) 洋:6 洋:5.6 LDK:12.9

**末暖房完備！全部屋エアコン完備！宮益坂下を見下ろす眺望！一見の価値ありです！**

用部	エレベーター・オートロック・宅配BOX・フロア毎ゴミ置場・敷地内ゴミ置場
有部	ガスコンロ・グリル付き・コンロ3口・給湯・浄水器・ディスプレイ・食洗機・一部フローリング・クローゼット・シューズクローゼット・エアコン・床暖房・オートパス・追焚・浴室乾燥機・バス・トイレ別・洗面所独立・室内洗濯機置場・セキュリティ・モニタ付インターホン・インターネット・角部屋・2面採光・眺望良好・楽器相談
員備考	

★契約時には、仲介手数料として賃料の1.1ヶ月分相当額のお支払いのご承諾をお願い致します。  
 ★当物件の入居者には借家人賠償保険に加入していただきます。  
 ★携帯電話の受信状況は、実際にご使用される携帯電話で室内から通話確認をお願い致します。  
 ★賃貸借契約が終了した場合、賃借人または居住者の使用状況や清掃状況にかかわらず、室内清掃(カーペット、壁、天井、建具及び設備機器を含む)費用を賃借人にご負担いただきます。

東京都知事(1)第107725号

〒120-0003 東京都足立区東和3-10-10

TEL:03-6761-8784

FAX:03-6740-1058

取引態様

手数料 前払の割合	貸主	0%	借主	100%
手数料 後払の割合	元付	0%	客付	100%

ホームページより最新の空室情報、図面等が確認できます。  
 募集パンフレットをはじめとする全ての広告媒体上の住戸図面について、図面と現況に差異が生じている場合は、一切実物の現況を優先することと致します。  
 物件に家具・小物等は含まれません。  
 ※本物件の全額または一部給付金となるものについては、実店舗で適用される給付金(ト)は、申込書に必ず記載してください。

# 秀和高樹町レジデンス 705

物件種別	間取り	賃料	管理費等
マンション	2SLDK	305,000円	15,000円

## 暮らす人をやさしく包み込むくつろぎの家

表参道駅より徒歩8分/キレイな物件/眺望良好/

外観



その他



※図面と異なる場合は現況を優先となります。

間取り図



敷金/保証金	305,000円	礼金/権利金	305,000円
敷引/償却金		更新料	1ヶ月(新賃料)
更新事務手数料			
その他費用	[一時金] ReJoRent24加入必須 24ヵ月: 19,800円, 駐車場登録料 1台(利用時のみ): 11,000円, 除面施工料(契約時のみ): 19,800円		
物件所在地	東京都渋谷区渋谷4丁目1-23		
交通	東京メトロ銀座線 表参道駅 徒歩7分 東京メトロ千代田線 表参道駅 徒歩7分 山手線 渋谷駅 徒歩14分		
間取り詳細	LDK 17.00畳, 洋室 6.00畳, 洋室 5.00畳, 納戸 2.30畳		
構造	鉄筋コンクリート 7階 / 8階建		
面積	74.95㎡	向き	南西
築年月	1968年11月	契約期間	普通借家契約 2年
退去日		入居時期	即入居
駐車場	有(敷地内) 50,000~50,000円/月		
設備	洗面台, ガスコンロ設置済, 浴室乾燥, 3口以上コンロ, 洗濯機置場, フローリング, 洗面所独立, 室内洗濯機置場, オープンレンジ, シャワー, 角住戸, 追い焚き風呂, CATV, ガスコンロ, システムキッチン, バス・トイレ別, エアコン, 給湯, 浴室暖房, シャワー付洗面台, TVインターホン, 分譲タイプ, エレベーター		
入居諸条件	ペット不可, ルームシェア不可, 飲食店不可, 外国人相談, 学生専用不可, 楽器使用不可, 高齢者相談, 子供可, 事務所不可, 性別不問, 単身相談, 二人入居相談, 法人可		
損害保険	要 20,000円(2年)		
保証会社	必須 リロ家賃サービス[初回保証委託料]賃料等100%[月額]¥1,000		
備考	2021070037/退去時は、借主負担にてハウスクリーニング実施(当社手配)/6ヶ月未満で解約した場合、賃料の0.5ヶ月分を申受けます。全ての特約が記載されていない為、必ず最新の物件案内図をお取り寄せください。TEL:050-3187-7667 ※内見予約についてはイタンジBBより受付しております。		



東京都知事(1)第107725号

株式会社 S - e m i

〒120-0003 東京都足立区東和3-10-10

TEL:03-6761-8784

FAX:03-6740-1058

取引態様
媒介

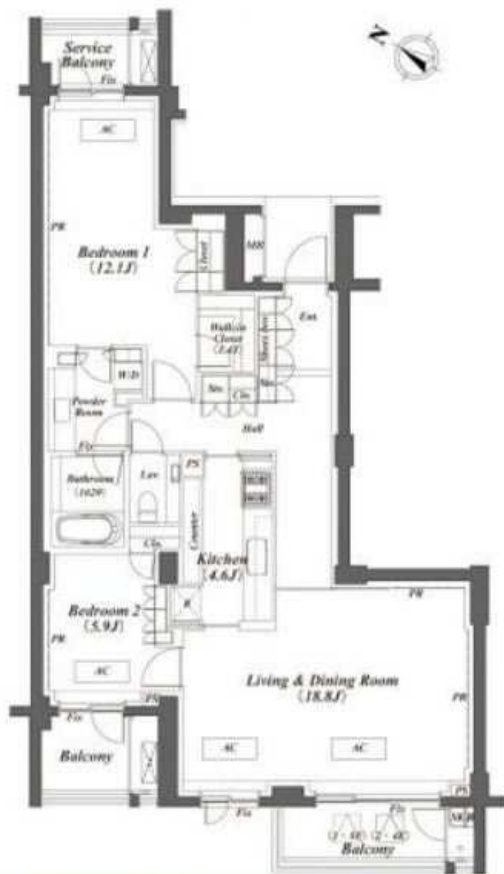
手数料負担の割合	貸主	0%	借主	100%
手数料配分の割合	元付	0%	客付	100%

# カリスベージュ神宮前

東京都渋谷区神宮前1-23-8

最寄駅 **山手線 原宿駅 徒歩3分**  
**千代田線 明治神宮前駅 徒歩6分**  
**半蔵門線 表参道駅 徒歩12分**

3沿線以上利用可



間取 (帖) 洋:12.1 洋:5.9 LD:18.8 K:4.6

<b>2LDK</b>		月額賃料 <b>780,000円</b>
管理費 敷金 礼金	無 賃料の2ヶ月 賃料の1ヶ月	
契約期間 更新料	引渡し日より2年間 新賃料の1ヶ月相当額	
物件概要	専有面積	101.44㎡(30.68坪)
	バルコニー	12.63㎡
	竣工年月	2008年02月
	構造規模 (総戸数) 所在階	鉄筋コンクリート造 9階建 地下2階 (88戸) 3階部分
駐車場	有 1台 44,000円(税込) 敷金:無 礼金:無	
条件	事務所不可 / 住居兼事務所不可 / ペット相	
トランクルーム	有 無料	
テレビ 共聴設備	BS:有 / CS:有	
入居可能日	予定:2022年08月01日	
耐震構造	免震 / 新耐震基準適合	
取引態様	媒介	

神宮前に誕生した高級分譲マンション。コンシェルジュサービス有り (インフォメーションサービス・タクシー手配等)。プール・ジム・カフェラウンジ等共用施設も充実しています。

用部	エレベーター・オートロック・防犯カメラ・宅配BOX・スポーツジム・ペット設備・フロントサービス・コンシェルジュ・フロア毎ゴミ置場・敷地内ゴミ置場・プール・「原宿」駅徒歩3分、明治神宮の静寂と表参道の躍動が共存する場所の高級分譲賃貸マンション。24時間体制にてコンシェルジュが対応します。セキュリティでは安心の4重のセキュリティをご用意しました。
有部	ガスコンロ・オープン・給湯・浄水器・食洗機・冷蔵庫・クローゼット・ウォークインクローゼット・シューズクローゼット・ピクチャーレール・エアコン・床暖房・24時間換気システム・浴室乾燥機・バス・トイレ別・洗浄機能付便座・洗面所独立・室内洗濯機置場・セキュリティ・モニター付インターホン・インターネット・2面採光・楽器相談・駐車場はナンバー登録で入館するシステムを導入しています。
員備考	ラウンジ貸切3000/1H(最大3H)・プール貸切8,000円/1Hより※曜日により異なります。

★契約時には、仲介手数料として賃料の1.1ヶ月分相当額のお支払いのご承諾をお願い致します。  
 ★当物件の入居者には借家人賠償保険に加入していただきます。  
 ★携帯電話の受信状況は、実際にご使用される携帯電話で室内から通話確認をお願い致します。  
 ★賃貸借契約が終了した場合、賃借人または居住者の使用状況や清掃状況にかかわらず、室内清掃(カーペット、壁天井、建具及び設備機器を含む)費用を賃借人にご負担いただきます。

東京都知事(1)第107725号 〒120-0003 東京都足立区東和3-10-10

TEL:03-6761-8784 FAX:03-6740-1058

株式会社 S-e-m-i

取引態様	手数料 前払の割合	貸主	0%	借主	100%
媒介	手数料 後払の割合	元付	0%	客付	100%

ホームページより最新の空室情報、図面等が確認できます。  
 募集パンフレットをはじめとする全ての広告媒体上の住戸図面について、図面と現況に差異が生じている場合は、一切実物の現況を優先することと致します。  
 物件に家具・小物等は含まれません。  
 本ホームページの全額または一部を掲載料としてお支払い下さい。本掲載料は掲載期間終了後、お支払いの必要はありません。

賃貸マンション

■建物外観■



**ピアノ相談可**  
アップライトピアノ可

**床暖房付住戸**  
with floor heating

パークアクシスプレミア表参道

フィットネスルーム有  
ペット飼育可



Park Axis  
PREMIER  
OMOTESANDO

3路線利用可能 東京メトロ銀座線 / 千代田線 / 半蔵門線 『表参道』駅

**ペット相談可**

※小型犬または猫(色お好み)  
※猫1匹型犬(体高30cm以下・体重10kg以下)が暮らせる20kgが暮らせるまではその1匹まで  
※敷金1ヶ月増枠あり

宅配ロッカー有り  
不在時でも安心  
Home delivery lockers available



**Room Photos**  
撮影:2019年7月  
東回タイプ居室写真です

フロアリング	エアコン	床暖房	洗濯乾燥機	ガスコンロ2口	CATV	ラウンジ
バイク専用駐輪場	鍵付	収納下	宅配ロッカー	ゴミ置き場	フロントサービス	駐輪場駐輪場
バイク専用駐輪場	鍵付	ゼノビ収納	ペット相談可	エレベーター有り	24h利用可	エレベーター有り

■現地案内図■



※図面と現況に相違がある場合は現況優先と致します。

物件名称	パークアクシスプレミア表参道 103号室			
間取り	Studio+SIC			
賃貸条件	賃料	340,000	円/月	
	管理費/共益費	無		
	敷金	1ヶ月	礼金	1ヶ月

所在地	東京都渋谷区神宮前四丁目9番17号		
交通	東京メトロ銀座線『表参道』	駅より徒歩	4分
	バス乗車	分	停り徒歩
	東京メトロ千代田線『表参道』	駅より徒歩	4分
	バス乗車	分	停り徒歩
建物	構造・規模	鉄筋コンクリート造 地上4階 地下2階建	賃貸戸数
	専有面積	42.71 m <sup>2</sup> (12.91 坪)	バルコニー面積
竣工年月	2017年7月		
入居予定日	9月下旬		
案内可能日	8月下旬		
契約期間	2年		
更新料	新賃料の1ヶ月分相当額		
駐車場	有	駐輪場	備考
駐車場料金	66,000円(税込)/月		
賃貸保証委託契約	区分	必須 レジデントプラス(株) 他1社	
	条件	初回保証委託料(最低20,000円): 月額賃料等の50%、 2年目以降: 9,600円/年	
保険	借家人賠償責任保険を付帯した火災保険にご加入いただけます		
管理会社	グローバルコミュニティ株式会社 東京支社		
その他費用	入居時における玄関鍵交換代: 22,000円(税込) 口座振替事務手数料: 110円(税込)/月 退去時における通常清掃費用: 56,377円(税込)		
設備	床暖房 エアコン 洗濯機 浴室乾燥機 給湯追い焚き CATV コンロ グリル 専用庭 オートロック 宅配ロッカー		
備考	ピアノ相談可 ペット相談可 フロント管理: 通勤 保証会社利用必須 (RA・CASA)、ラック式駐輪場 有料1100円(税込)、ペット飼育可(小型犬or猫は計2匹まで・中型犬は1匹まで・敷金1ヶ月積増)		

\*お申し込み後、審査の結果お断りする場合がございます。



東京都知事(1)第107725号

株式会社 S-em i

〒120-0003 東京都足立区東和3-10-10

TEL:03-6761-8784

FAX:03-6740-1058

取引態様	
媒介	

手数料負担の割合	貸主	0%	借主	100%
手数料配分の割合	元付	0%	客付	100%

賃貸マンション

■建物外観■



パークアクシスプレミア表参道

フィットネスルーム有  
ペット飼育可



Park Axis  
PREMIER  
ONOTESANDO

3路線利用可能 東京メトロ銀座線 / 千代田線 / 半蔵門線 『表参道』駅



■現地案内図■



※図面と現況に相違がある場合は現況優先と致します。

物件名称	パークアクシスプレミア表参道 503号室		
間取り	1LDK+WIC		
賃貸条件	賃料	600,000 円/月	
	管理費/共益費	無	
	敷金	1ヶ月	礼金 1ヶ月

所在地	東京都渋谷区神宮前四丁目9番17号		
交通	東京メトロ銀座線『表参道』	駅より徒歩	4分
	バス乗車	分	停り徒歩 分
	東京メトロ千代田線『表参道』	駅より徒歩	4分
	バス乗車	分	停り徒歩 分
建物	構造・規模	鉄筋コンクリート造 地上4階 地下2階建	賃貸戸数
	専有面積	73.90 m <sup>2</sup> (22.35 坪)	バルコニー面積 ( m <sup>2</sup> 坪)
竣工年月	2017年7月		
入居予定日	即可		
案内可能日	即可		
契約期間	2年		
更新料	新賃料の1ヶ月分相当額		
駐車場	有	駐車場備考	
駐車場料金	66,000円(税込) / 月		
賃貸保証委託契約	区分	必須 レジデントリソース(株) 他1社	
	条件	初回保証委託料(最低20,000円) / 月額賃料等の50%、 2年日以降: 9,600円/年	
保険	借家人賠償責任保険を付帯した火災保険にご加入いただけます		
管理会社	グローバルコミュニティ株式会社 東京支社		
その他費用	入居時における玄関錠交換代: 22,000円(税込) 口座振替事務手数料: 110円(税込) / 月 退去時における通常清掃費用: 97,548円(税込)		
設備	床暖房 エアコン 洗濯機 食洗機 浴室乾燥機 給湯追い焚き CATV コンロ グリル オープン オートロック 宅配ロッカー		
備考	ピアノ相談可 ペット相談可 フロント管理: 通勤 保証会社利用必須 (RA・CASA)、ラック式駐輪場 1100円(税込)、ペット飼育可 (小型犬or猫1匹まで or中型犬1匹まで・敷金1ヶ月積増)、モデル家具 設置中		

\*お申し込み後、審査の結果お断りする場合がございます。



東京都知事(1)第107725号

株式会社 S - e m i

〒120-0003 東京都足立区東和3-10-10

TEL:03-6761-8784

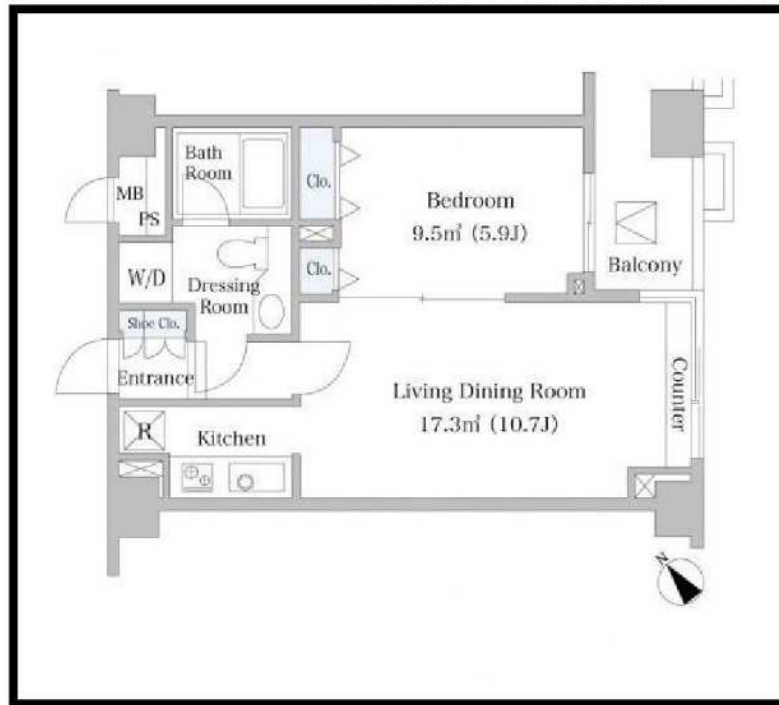
FAX:03-6740-1058

取引態様				
媒介				

手数料 負担の割合	貸主	0%	借主	100%
手数料 配分の割合	元付	0%	客付	100%



# 代官山ハイツのセールスポイント



※図面と現況が異なる場合は現況を優先いたします。

# 代官山ハイツのオススメポイント



東京都知事(1)第107725号

株式会社 S - e m i

〒120-0003 東京都足立区東和3-10-10

TEL:03-6761-8784

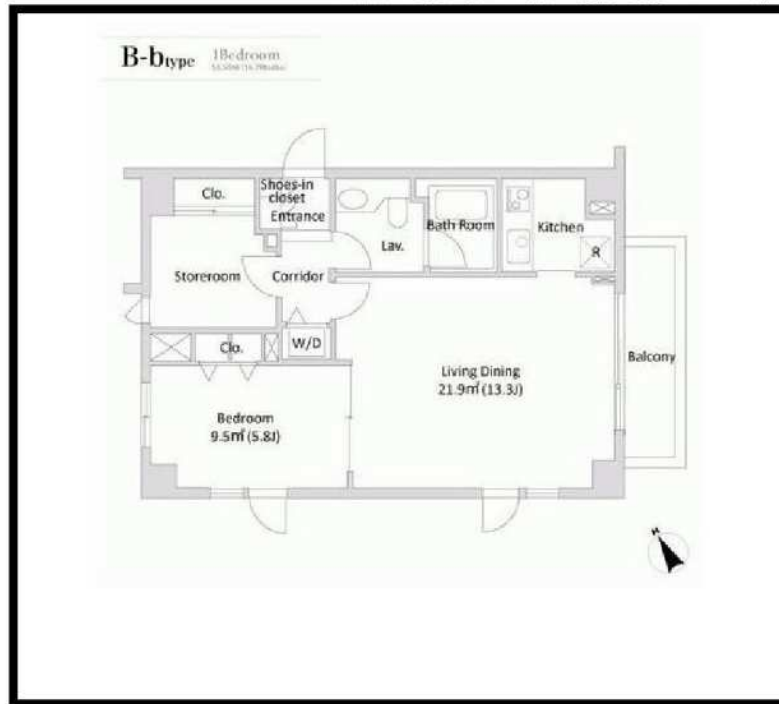
FAX:03-6740-1058

種別	賃貸 マンション			
交通	東急東横線代官山駅 徒歩5分			
その他交通	山手線渋谷駅 徒歩12分 半蔵門線渋谷駅 徒歩12分			
賃料	23万2,000円			
	敷金/保証金	2ヵ月/-		
	礼金	-		
	敷金積増し	-		
	敷引	-	保証金償却	解約1ヵ月
更新料	-	雑費	-	
所在	〒150-0034 東京都渋谷区代官山町 11-1			
建物	建物名	代官山ハイツ 102		
	所在階	1階	間取 1LDK	
	間取内訳	-		
	使用部分面積	43.8㎡	管理費	0円
	構造	RC・10階建		
築年月	1999年3月	契約期間	3年	
入居日	相談	現況	空家	
駐車場	-	賃貸借契約	定期借家権	
駐輪場	-	バイク置場	-	
保険(または共済)	有 - - -			
施設費用1	-			
その他費用	-			
設備	エレベーター / 宅配ボックス / 敷地内ごみ置き場 / 防犯カメラ / 日勤管理 / 3駅以上利用可 / 3沿線以上利用可 / 駅徒歩5分以内 / 礼金不要			
備考	駐車場、バイク置場、駐輪場の空き状況、利用料は問合せ下さい。償却金1ヶ月(退去時)。記載の情報から変更になっている場合がございます。最新情報や空室状況はお問合せください。保証人代行:必加入 保証人代行会社:その他 保証人代行詳細:当社指定保証会社(保証料:1年目 賃料の30%~2年目以降 8,000円/年~、※保証会社により異なるため詳細はお問合せください)			

取引態様  
媒介

手数料 負担の割合	貸主	0%	借主	100%
手数料 配分の割合	元付	0%	客付	100%

# 代官山ハイツのセールスポイント



# 代官山ハイツのオススメポイント

ペット相談	オートロック	宅配ボックス	エアコン	温水洗浄便器	追い焚き機能	エレベーター	浴室乾燥機	防犯カメラ
-------	--------	--------	------	--------	--------	--------	-------	-------

種別	賃貸 マンション		
交通	東急東横線代官山駅 徒歩5分		
その他交通	山手線渋谷駅 徒歩12分 半蔵門線渋谷駅 徒歩12分		
賃料	29万4,000円		
	敷金/保証金	2ヵ月/-	
	礼金	-	
	敷金積増し	ペット飼育1.00ヶ月	
	敷引	-	保証金償却
更新料	-	雑費	-
所在	〒150-0034 東京都渋谷区代官山町 11-1		
建物	建物名	代官山ハイツ 301	
	所在階	3階	間取 1LDK
	間取内訳	LDK 13.3帖, 洋室 5.8帖,	
	使用部分面積	55.5㎡	管理費 0円
	構造	RC・10階建	
築年月	1999年3月	契約期間	3年
入居日	相談	現況	居住中
駐車場	-	賃貸借契約	定期借家権
駐輪場	-	バイク置場	-
保険(または共済)	有 - - -		
施設費用1	-		
その他費用			
設備	エレベーター / 宅配ボックス / 敷地内ごみ置き場 / クッションフロア / エアコン / 6 / CS / LDK12帖以上 / 駐輪場 / バイク置場 / システムキッチン / パストイレ別 / 浴室乾燥機 / 追い焚き / 温水洗浄便器 / 暖房便器 / シューズボックス / トランクルーム / オートロック / 防犯カメラ / 日動管理 / 3階以上利用可 / 3浴以上利用可...		
備考	駐車場、バイク置場、駐輪場の空き状況、利用料は問合せ下さい。償却金1ヶ月(退去時)。記載の情報から変更になっている場合がございます。最新情報や空室状況は問合せください。保証人代行:必加入 保証人代行会社:その他 保証人代行詳細:当社指定保証会社(保証料:1年目 賃料の30%~2年目以降 8,000円/年~、※保証会社により異なるため詳細は問合せください)		



東京都知事(1)第107725号

株式会社 S - e m i

〒120-0003 東京都足立区東和3-10-10

TEL:03-6761-8784

FAX:03-6740-1058

取引態様  
媒介

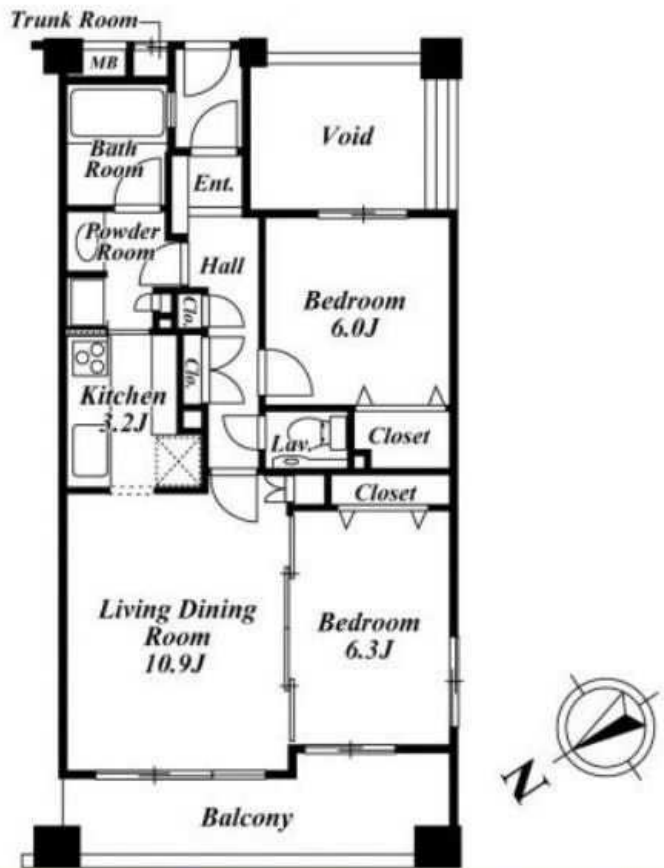
手数料負担の割合	貸主	0%	借主	100%
手数料配分の割合	元付	0%	客付	100%

# パークハウス代々木上原

東京都渋谷区富ヶ谷2-29-10

最寄駅 小田急線 代々木八幡駅 徒歩10分  
千代田線 代々木公園駅 徒歩10分

3沿線以上利用可



間取 (帖) 洋:6.3 洋:6 LD:10.9 K:3.2

<b>2LDK</b> 月額賃料 <b>270,000円</b>	
管理費 敷金 礼金	別 23,000円 賃料の2ヶ月 賃料の2ヶ月
契約期間 更新料	引渡し日より2年間 新賃料の1ヶ月相当額
物件概要	専有面積 61.73㎡(18.67坪) バルコニー 有
竣工年月	2001年05月
構造規模 (総戸数) 所在階	鉄筋コンクリート造 3階建 地下1階 (62戸) 2階部分
駐車場	有 1台 34,100円(税込) 敷金:無 礼金:無
条件	事務所不可 / ペット相談
トランクルーム	無
テレビ 共聴設備	CATV:有 / BS:有 / CS:有
入居可能日	即
耐震構造	新耐震基準適合
取引態様	媒介

◆閑静な住宅地に所在する分譲マンション。◆リビング床暖房有・日当たり良好。◆開放感のある共用テラスがございます。◆代々木公園・駒場公園まで各徒歩10分圏内(約800m)。

用部	エレベーター・オートロック・防犯カメラ・宅配BOX・日勤管理・敷地内ゴミ置場・閑静な住宅街・■屋上テラス有
有部	システムキッチン・ガスコンロ・グリル付き・コンロ3口・オープンレンジ・給湯・ディスプレイ・全面フローリング・クローゼット・エアコン・24時間換気システム・オートバス・追焚・浴室乾燥機・バス・トイレ別・洗浄機能付便座・洗面所独立・室内洗濯機置場・セキュリティ・モニター付インターホン・ダブルロックキー・ディンプルキー・インターネット・楽器相談・インターネットは、NTTフレッツ光です。
員備考	■駐輪場1台付(NO.62上段)月額200円。■室内禁煙。■ペット飼育時、敷金1ヶ月上乗せ・償却1ヶ月(原状回復費用別途)

★契約時には、仲介手数料として賃料の1.1ヶ月分相当額のお支払いのご承諾をお願い致します。  
★当物件の入居者には借家人賠償保険に加入していただきます。  
★携帯電話の受信状況は、実際にご使用される携帯電話で室内から通話確認をお願い致します。  
★賃貸借契約が終了した場合、賃借人または居住者の使用状況や清掃状況にかかわらず、室内清掃(カーペット、壁天井、建具及び設備機器を含む)費用を賃借人にご負担いただきます。

ホームページより最新の空室情報、図面等が確認できます。  
募集パンフレットをはじめとする全ての広告媒体上の住戸図面について、図面と現況に差異が生じている場合は、一切実物の現況を優先することと致します。  
物件に家具・小物等は含まれません。  
★本物件の金額はあくまで参考情報としてご利用ください。実際のお申し込み金額は必ずお問い合わせください。

東京都知事(1)第107725号 〒120-0003 東京都足立区東和3-10-10

株式会社 S-e-m-i TEL:03-6761-8784 FAX:03-6740-1058

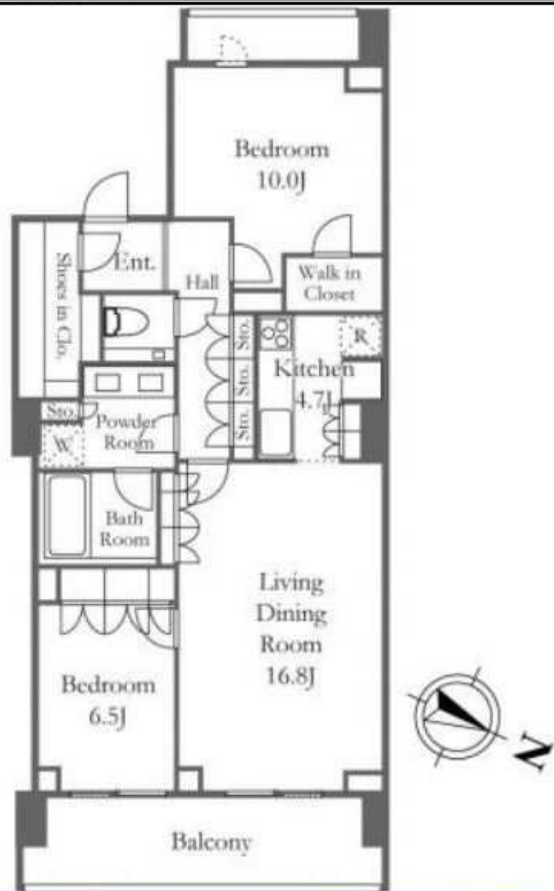
取引態様	手数料 前払の割合	貸主	0%	借主	100%
媒介	手数料 後払の割合	元付	0%	客付	100%

# グ・パークハウス渋谷南平台

東京都渋谷区南平台町5-3

最寄駅 **山手線 代官山駅 徒歩14分**  
**東横線 代官山駅 徒歩14分**  
**井の頭線 神泉駅 徒歩11分**

3沿線以上利用可



間取 (帖) 洋:10 洋:6.5 LD:16.8 K:4.7

<b>2LDK</b>		月額賃料 <b>650,000円</b>
管理費 敷金 礼金	無 賃料の2ヶ月 賃料の1ヶ月	
定借期限	3年間	
物件概要	専有面積	95.01㎡(28.74坪)
	バルコニー	有
	竣工年月	2019年11月
	構造規模 (総戸数) 所在階	鉄筋コンクリート造 10階建 地下1階 (100戸) 6階部分
駐車場	有 1台 88,000円(税込) 敷金:4ヶ月 礼金:1ヶ月	
条件	事務所不可 / 住居兼事務所不可 / ペット不	
トランクルーム		
テレビ 共聴設備		
入居可能日	即	
耐震構造	新耐震基準適合	
取引態様	媒介	

再開発で注目が集まる渋谷駅徒歩7分圏内で、静かな暮らしが叶う 2019年11月竣工の分譲マンション。コンシェルジュサービス 24時間有人管理、セルリアンホテルスパ利用可能。	
用部	エレベーター・オートロック・防犯カメラ・宅配BOX・フロントサービス・コンシェルジュ・フロア毎ゴミ置場・敷地内ゴミ置場
有部	システムキッチン・ガスコンロ・グリル付き・コンロ3口・給湯・浄水器・ディスプレイ・全面フローリング・クローゼット・ウォークインクローゼット・シューズインクローゼット・シューズクローゼット・全室エアコン・床暖房・追焚・ミストサウナ・浴室乾燥機・バス・トイレ別・洗浄機能付便座・洗面所独立・室内洗濯機置場・セキュリティ・モニタ付インターホン・ダブルロックキー・ディンプルキー・インターネット・眺望良好・楽器相談
員備考	■室内禁煙 ■駐車場は必須契約となり、途中解約禁止となります。

★契約時には、仲介手数料として賃料の1.1ヶ月分相当額のお支払いのご承諾をお願い致します。  
 ★当物件の入居者には借家人賠償保険に加入していただきます。  
 ★携帯電話の受信状況は、実際にご使用される携帯電話で室内から通話確認をお願い致します。  
 ★賃貸借契約が終了した場合、賃借人または居住者の使用状況や清掃状況にかかわらず、室内清掃(カーペット、壁天井、建具及び設備機器を含む)費用を賃借人に負担していただきます。

ホームページより最新の空室情報、図面等が確認できます。  
 募集パンフレットをはじめとする全ての広告媒体上の住戸図面について、図面と現況に差異が生じている場合は、一切実物の現況を優先することと致します。  
 物件に家具・小物等は含まれません。  
 本ホームページの全額または一部を賃料に含むものについては、実況図面を適用される範囲(10坪以上)は、別途お申し込みのうえ、お問い合わせください。

東京都知事(1)第107725号

〒120-0003 東京都足立区東和3-10-10

TEL:03-6761-8784

FAX:03-6740-1058

株式会社 S-e-m-i

取引態様	手数料 前払の割合	貸主	0%	借主	100%
媒介	手数料 後払の割合	元付	0%	客付	100%

建物種別	マンション
ザ・パークハウス広尾羽澤	
0312号室	2LDK



物件外観図

東京外口日比谷線『広尾駅』徒歩12分・JR山手線『恵比寿駅』徒歩13分  
 宅配BOX・オートロック・分譲マンション内の賃貸



入居可能日	2022年08月下旬 (工事の進捗等により変更有)	内覧	不可
-------	---------------------------	----	----

電子契約可

※消費税法の改定により税率が改定された場合には、変動後の税率により計算する事とします。

賃料	430,000 円	共益費	0 円
貸賃条件	敷金 1ヶ月	礼金 2ヶ月	償却金 0 円
	更新料 新賃料の1ヶ月分相当額		
	契約者・入居者専用会員制サービス「リール」にご加入いただけます ※法人契約者対象外(入居者は対象となります) ※登録無料		

契約期間	普通借家 2年
所在地	東京都渋谷区広尾3丁目12-17
交通	東京外口日比谷線 広尾駅 徒歩12分 JR山手線 恵比寿駅 徒歩13分
建物	構造・規模 鉄筋コンクリート造 地上5階 地下1階建 専有面積 73.92㎡ (22.36坪)
築年月	2014年05月
戸数	総戸数 45戸 賃貸戸数 45戸 (住居)

保証会社	保証会社利用 必須 保証会社名 レジデンスシャルパートナーズ 保証料:賃料等の40%(最低2万)、月額手数料:賃料等の1%(更新料無)
	保証会社利用 必須 保証会社名 オリコフォレントインシュア 保証料:賃料等の40%(最低2万)、月次保証料:賃料等の1%(更新料無)
	保証会社利用 必須 保証会社名 エルズサポート 保証料:賃料等の40%(最低2万)、月次保証料:賃料等の1%(更新料無)

設備	<共有設備> 宅配BOX,エレベーター,オートロック,分譲タイプ,防犯カメラ,24時間ゴミ出し可,管理人有(日勤)
	<専有設備> カーモニター付インターホン,ホームセキュリティ,シャワー機能付トイレ,浴室乾燥機能,7ルオートバス,システムキッチン(3口コンロ),ディスプレイ,食器洗浄機,ウォークインクローゼット,天井エアコン4台

コメント	<ul style="list-style-type: none"> <li>■ペット飼育不可・バイクの持込不可(賃貸住居用のバイク置場はありません)</li> <li>■住宅総合保険に加入要・当該物件専用の保険商品(別途見積)に加入頂きます。</li> <li>■地震保険料:20,070円(→)</li> <li>■滞在保証会社利用必須※一部法人契約除く敷金2ヶ月</li> <li>■駐輪場-一世帯1台限り(ラック式)</li> </ul>
------	---

回線	CATV対応可,インターネット対応可
初期費用	損害保険料 20,070 円 鍵交換代 33,000 円 セーフティ補償料
ランニング費用	口座振替事務手数料 110 円
他一時金	清掃費 76,670 円 エアコン清掃費 88,000 円

「電子契約」対応可能

※図面と現状に相違がある場合は現状優先とします。



東京都知事(1)第107725号

株式会社 S - e m i

〒120-0003 東京都足立区東和3-10-10

TEL:03-6761-8784

FAX:03-6740-1058

取引態様	媒介
------	----

手数料負担の割合	貸主	0%	借主	100%
手数料配分の割合	元付	0%	客付	100%

広尾ヒルトップガーデンズ  
東京都渋谷区広尾3-17-8

最寄駅 口比古駅 広尾駅 徒歩14分  
山手線 恵比寿駅 徒歩15分  
千代田線 表参道駅 徒歩15分

3沿線以上利用可



間取 (帖) 洋:18 洋:8.4 洋:7.5 LD:34.4 K:8

3LDK+WIC 月額賃料 1,300,000円

管理費 敷金 礼金	無 賃料の4ヶ月 無
定借期限	2年間
物件概要	専有面積 211.31㎡(63.92坪) バルコニー 有
竣工年月	2006年02月
構造規模 (総戸数) 所在階	鉄筋コンクリート造 4階建 (9戸) 1階部分
駐車場	有1台(付属) 敷金:無 礼金:無
条件	事務所不可/住居兼事務所不可/ペット不
トランクルーム	有 無料
テレビ 共聴設備	CATV:有 / BS:無 / CS:無
入居可能日	即
耐震構造	新耐震基準適合
取引態様	媒介

南面に二層吹抜けの窓がある、大型メゾネット住戸。窓脇の階段から専用屋外スペースも利用可能。2バスルーム、下階の広々としたランドリースペース脇にシャワールーム付。

用部	エレベーター・オートロック・日勤管理・敷地内ゴミ置場・管理人(日勤)、自転車置場、屋上ガーデンテラス、トランクルーム、プレイルーム(キッズルーム有)。
有部	カウンターキッチン・ガスコンロ・コンロ3口・オープン・給湯・食洗機・冷蔵庫・一部フローリング・一部カーペット・クローゼット・エアコン・バス・トイレ別・バス2ヶ所・トイレ3ヶ所以上・洗面所独立・洗濯機・乾燥機・室内洗濯機置場・セキュリティ・モニター付インターホン・インターネット・メゾネット・テラス・2面採光・駐車場複数台相談(要確認)・■トランクルーム1階にあります。■バイク置場相談。
員備考	

- ★契約時には、仲介手数料として賃料の1.1ヶ月分相当額のお支払いのご承諾をお願い致します。
- ★当物件の入居者には借家人賠償保険に加入していただきます。
- ★携帯電話の受信状況は、実際にご使用される携帯電話で室内から通話確認をお願い致します。
- ★賃貸借契約が終了した場合、賃借人または居住者の使用状況や清掃状況にかかわらず、室内清掃(カーペット、壁天井、建具及び設備機器を含む)費用を賃借人にご負担いただきます。
- ★保証会社必須(契約締結時月額賃料等の50%の初回保証料及び、毎年1万円の再委託料がかかります)



東京都知事(1)第107725号

〒120-0003 東京都足立区東和3-10-10

株式会社 S-e-m-i

TEL:03-6761-8784

FAX:03-6740-1058

取引態様	手数料 前払の割合	貸主	0%	借主	100%
媒介	手数料 後払の割合	元付	0%	客付	100%

ホームページより最新の空室情報、図面等が確認できます。  
募集パンフレットをはじめとする全ての広告媒体上の住戸図面について、図面と現況に差異が生じている場合は、一切実物の現況を優先すること致します。  
物件に家具・小物等は含まれません。  
★本物件の全額のお支払いは、お申し込みの時点で完了となります。お申し込みの時点で、お申し込みの金額をお支払いいただきます。

広尾ガーデンヒルズ  
東京都渋谷区広尾4-1-16

最寄駅 広尾駅 徒歩21分  
都営大江戸線 六本木駅 徒歩21分  
山手線 渋谷駅 徒歩29分



間取 (帖) 洋:8.8 洋:6.6 LD:23.7 K:6.1

<b>2LDK</b> 月額賃料 <b>610,000円</b>	
管理費 敷金 礼金	無 賃料の2ヶ月 賃料の1ヶ月
契約期間 更新料	引渡し日より2年間 新賃料の1ヶ月相当額
物件概要	専有面積 111.02㎡(33.58坪) バルコニー 15.31㎡
竣工年月	1987年02月
構造規模 (総戸数) 所在階	鉄骨鉄筋コンクリート造 12階建 地下2階 (63戸) 8階部分
駐車場	有1台(付属) 敷金:無 礼金:無
条件	事務所不可/ペット相談
トランクルーム	無
テレビ 共聴設備	CATV:無 / BS:無 / CS:無
入居可能日	予定:2022年08月01日
耐震構造	新耐震基準適合
取引態様	媒介

眺望良好!! ゆとりあるバルコニー。駐車場付。管理人常駐。サウスヒル。断熱ガラス使用。

用部	エレベーター・オートロック・マンションの敷地内にはふんだんに緑があります。駅前の外苑西通りの賑やかさとは一線を画し、広尾駅5分でありながら、閑静な一つの街を形成しています。
有部	システムキッチン・ガスコンロ・コンロ3口・オープン・給湯・食洗機・クローゼット・エアコン・バス・トイレ別・洗浄機能付便座・洗面所独立・モニタ付インタホン
員備考	毎月の給湯料金は、賃借人から直接請求があります。退去時のエアコンクリーニング費用は賃借人負担です。

★契約時には、仲介手数料として賃料の1.1ヶ月分相当額のお支払いのご承諾をお願い致します。  
★当物件の入居者には借家人賠償保険に加入していただきます。  
★携帯電話の受信状況は、実際にご使用される携帯電話で室内から通話確認をお願い致します。  
★賃貸借契約が終了した場合、賃借人または居住者の使用状況や清掃状況にかかわらず、室内清掃(カーペット、壁、天井、建具及び設備機器を含む)費用を賃借人にご負担いただきます。

東京都知事(1)第107725号 〒120-0003 東京都足立区東和3-10-10  
株式会社 S-em i TEL:03-6761-8784 FAX:03-6740-1058

取引態様	手数料 前払の割合	貸主	0%	借主	100%
媒介	手数料 後払の割合	元付	0%	客付	100%

ホームページより最新の空室情報、図面等が確認できます。  
募集パンフレットをはじめとする全ての広告媒体上の住戸図面について、図面と現況に差異が生じている場合は、一切実物の現況を優先することと致します。  
物件に家具・小物等は含まれません。  
※本物件の全額または一部を前払金とするものについては、本誌誌面で適用される利率(1)は貸主または借主の任意で決定するものとさせていただきます。

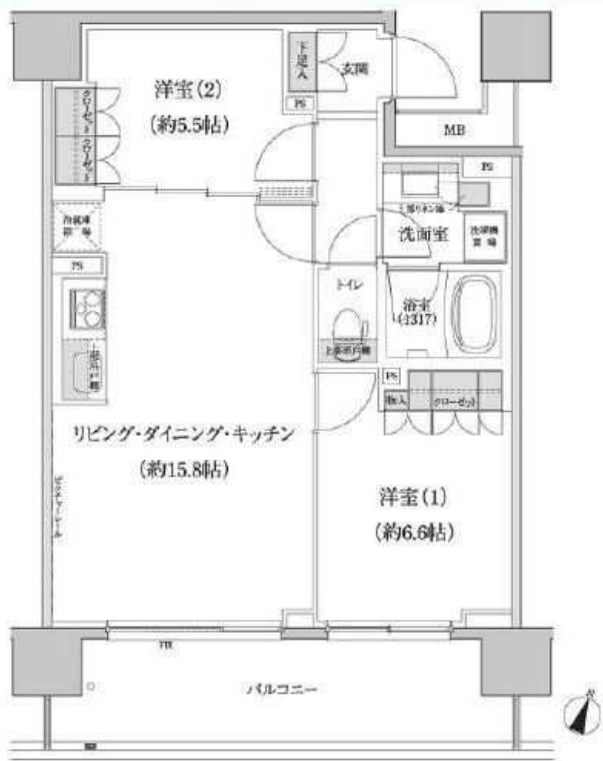
# パークハビオ渋谷本町レジデンス - 217号室 259,000円

敷金:2ヶ月  
礼金:なし

大江戸線 西新宿五丁目 徒歩 7分

京王線(新線含む) 初台 徒歩 13分

共益費等: 12,000円 丸ノ内線方南支線 中野新橋 徒歩 12分



所在地	東京都渋谷区本町4丁目22-10		
間取詳細	2LDK/LDK(15.8畳) 洋(6.6畳) 洋(5.5畳)		
構造・階建	RC2階/13階建(地下1階)		
入居時期	2022年8月中旬	更新料	1ヶ月
専有面積	60.6㎡	建物種別	マンション
開口向き	南	築年月	2011年5月
損保	要3.1万円2年	連帯保証人	不要+保証会社利用が必要
保証会社	加入要(当社指定:初期費用は資料等の40%、月次保証料は資料等の1%。その他保証会社条件有)		
契約期間	普通賃貸借(2年)		
駐車場	-		
その他費用	入居時鍵交換費用22,000円(入居時)、M-REAL7'レミ7M会費2年16,500円(入居時)		
入居諸条件	ペット相談 楽器相談		
周辺施設	サミットストア渋谷本町店まで28m スギ薬局中野南台店まで191m ファミリーマート渋谷本町三丁目店まで220m ベスト電器BFS中野川島店まで557m		
設備	ガス:都市、バス、トイレ、室内洗濯機置場、IH3口、バストイレ別、追焚、浴室乾燥機、洗面所独立、洗浄便座、システムキッチン、グリル、バルコニー、バルコニー面積11.16㎡、フローリング、全室エアコン、床暖房、シューズボックス、オートロック、エレベータ、宅配ボックス、駐輪場、バイク置場、インターネット接続可(光)、BS、CATV、防犯カメラ、フロントサービス、24時間ゴミ出し可、LDK15畳以上		
備考	退去時清掃実費、大手法人保証会社不要、ペットSOHO敷金1ヶ月増、駐車場は要問合せ、3駅利用可、3浴線利用可		

## ◆おすすめポイント◆

礼金ゼロ	2階以上	南向き	連帯保証人不要+保証会社利用が必要	ペット相談	楽器相談	3階以上利用可



東京都知事(1)第107725号

株式会社 S - e m i

〒120-0003 東京都足立区東和3-10-10

TEL:03-6761-8784

FAX:03-6740-1058

取引態様  
媒介

手数料 負担の割合	貸主	0%	借主	100%
手数料 配分の割合	元付	0%	客付	100%



マンション 代々木プリンスマンション 302号室

小田急小田原線「南新宿」駅徒歩4分

JR山手線「代々木」駅徒歩8分



(2022年06月撮影)



必要書類【マイナンバー記載の書類はお受けできません】

■審査時/契約者: 顔写真付身分証明書、収入証明書 入居者: 顔写真付身分証明書 法人: 会社謄本 ■契約時/契約者・入居者: 住民票 ※保証会社審査状況により他の書類が必要な場合がございます。

■万一成約済の場合は、何卒ご容赦ください■図面・方位は現状優先■内装完了前の注意事項: 設備の作業点検状況によりエアコン・照明器具等の付帯設備を取り外す場合あり(申込前に設備を確認の上検討ください) ■入居時サービス: 入居審査後、入居時サービス「インターネット環境お調べサービス」等についてサービス提供提携業者より連絡あり■表示金額は税込(情報更新日時点の税率のため解約時費用等は変動する場合があります) ■仲介手数料: 賃料の1.1ヵ月分 ■解約時費用: ハウスクリーニング(1,100円/㎡)・番表替(6,050円/枚)・換気替(3,850円/枚)・天袋張替(2,200円/枚)・除子張替(2,750円/枚) ■抗面・消毒施工サービス: 契約時に大京穴吹不動産提携会社による施工可(費用30,800円は借主様負担/仲介会社様による施工不可) ■鍵交換: 希望する場合、費用は借主様負担

21.4万円

賃料	21.4万円		
管理費	-		
敷金	214,000円	礼金	214,000円
間取り	3LDK	専有面積	68.13㎡
所在地	東京都渋谷区代々木2丁目3-6-4		
交通	小田急小田原線「南新宿」 徒歩4分 山手線「代々木」 徒歩8分		
構造	鉄筋コンクリート造	所在階	4階建の3階
総戸数	12戸	築年月	1978年7月
住宅保険	要(借家人賠償特約付)	現況・入居	空家/即時
契約種別・期間	普通賃貸借	更新料	新賃料の1ヵ月分
保証会社	【オリコフォレントインシュア】<保証料>契約時: 賃料等の5.0%(最低2万円)/月額: 賃料等の1.5%※保証料はご利用いただく保証会社によって異なります		
駐車場	-		
その他月額	-		
その他一時金	-		
設備	システムキッチン/TVインターホン/グリル付き/ガスコンロ/3口以上コンロ/都市ガス		
備考	※玄関上部の扉はシリンダー席巻のため、交換・修理はできません。■禁煙(電子タバコ含む)※バルコニーも不可■駐車場・駐輪場の空き状況等は建物管理会社までお問い合わせください(日本ハウスインク株式会社 TEL:03-3341-9245)		

物件番号: 00264231 | 情報更新日: 2022/7/4 | 次回更新予定日: 2022/7/5



東京都知事(1)第107725号

株式会社 S - e m i

〒120-0003 東京都足立区東和3-10-10

TEL:03-6761-8784

FAX:03-6740-1058

取引態様  
媒介

手数料 負担の割合	貸主	0%	借主	100%
手数料 配分の割合	元付	0%	客付	100%

# ブランド代々木参宮橋

物件種別	間取り	賃料	管理費等
マンション	1LDK	230,000円	15,000円

## 暮らす人をやさしく包み込むくつろぎの家

2021年築分譲マンション/駅徒歩3分の好立地/

外観



その他



※図面と異なる場合は現況を優先となります。

間取り図



敷金/保証金	460,000円	礼金/権利金	230,000円
敷引/償却金		更新料	
更新事務手数料	[一時金] ReLoRent24加入必須 24ヵ月: 19,800円, 駐車場登録料 1台(利用時のみ): 11,000円, 除面施工料(契約時のみ): 19,800円		
その他費用	[一時金] ReLoRent24加入必須 24ヵ月: 19,800円, 駐車場登録料 1台(利用時のみ): 11,000円, 除面施工料(契約時のみ): 19,800円		
物件所在地	東京都渋谷区代々木3丁目59-11		
交通	小田急線 参宮橋駅 徒歩3分 山手線 代々木駅 徒歩11分 京王新線 初台駅 徒歩14分		
間取り詳細	LDK 10.50畳, 洋室 6.20畳		
構造	鉄筋コンクリート 4階 / 7階建		
面積	43.86㎡	向き	西
築年月	2021年1月	契約期間	定期借家契約 3年
退去日		入居時期	即入居
駐車場	無		
設備	洗面台, ガスコンロ設置済, 浴室乾燥, 3口以上コンロ, 洗濯機置場, フローリング, 洗面所独立, 室内洗濯機置場, 追い焚き風呂, シャワー, ディスボーザー, 角住戸, オートロック, CATV, ガスコンロ, システムキッチン, パス・トイレ別, エアコン, 給湯, 浴室暖房, TVインターホン, 分譲タイプ, エレベーター, 宅配BOX		
入居諸条件	ペット不可, ルームシェア不可, 飲食店不可, 外国人相談, 学生専用不可, 楽器使用相談, 高齢者相談, 子供可, 事務所不可, 性別不問, 単身相談, 二人入居相談, 法人可		
損害保険	要 20,000円 (2年)		
保証会社	必須 リロ家賃サービス[初回保証委託料]賃料等100%[月額]¥1,000		
備考	2021100198/一時使用賃貸借契約/退去時は、借主負担にてハウスクリーニング実施(当社手配)/6ヶ月未満で解約した場合、賃料の0.5ヶ月分を申受けます。全ての特約が記載されていない為、必ず最新の物件案内図をお取り寄せください。TEL:050-3187-7667 ※内見予約についてはイタンジBBより受付しております。		



東京都知事(1)第107725号

株式会社 S - e m i

〒120-0003 東京都足立区東和3-10-10

TEL:03-6761-8784

FAX:03-6740-1058

取引態様  
媒介

手数料負担の割合	貸主	0%	借主	100%
手数料配分の割合	元付	0%	客付	100%

# 中野ツインマークタワー

眺望良好

## 2804号室

cho Nakano Twin-mark Tower



- ### 設備
- ◆エアコン◆シューズボックス◆クローゼット◆トイレ◆WIC
  - ◆温水洗浄便座◆IHグリル付きIHコンロ(3口)◆独立洗面台
  - ◆室内洗濯機置き場◆浴室◆床暖房
  - ◆浴室乾燥機◆追焚き◆セコム(費用は入居者様負担です)
  - ◆オートロック◆2面バルコニー◆角部屋◆各階ゴミ置場
  - ◆宅配ボックス
- 1階に図書館・防音室がございます。  
\*引越しの際は2トンロングトラックまでの搬入可

中央線 **中野駅** 徒歩 **1**分  
 東西線 **新中野駅** 徒歩 **11**分  
 東京外丸の内線

超高級分譲マンション・周りの景色が一望できます

月額賃料

# 370,000円

2804号室/2LDK/65.25㎡



### 物件概要

所在地：中野区中野3-34-32  
 構造：鉄筋コンクリート造地下1階付29階建て  
 28階部分  
 竣工年月：2012年7月

### 募集条件

敷金：1ヶ月 / 礼金：1ヶ月  
 管理費：20,000円  
 その他費用：1,200円  
 (24時間駆けつけサービス、口座振替手数料)  
 室内消毒費：16,500円(税込)  
 火災保険：加入義務あり  
 保証会社：加入義務あり  
 契約期間：定期借家契約(2年間)



・当社指定保証会社加入義務有り(要連帯保証人)  
 初回：賃料+管理費等の35%(賃料+管理費等が60,000円以下の場合  
 は21,000円)  
 更新(2年毎)：賃料+管理費等の35% or 2万円のどちらか安い金額  
 ・解約時のクリーニング費用は借主負担になります。  
 ・鍵交換費用はお客様負担となります。  
 ・石油ストーブの使用・楽器の演奏は禁止となります。  
 ・契約成立時には、仲介手数料として賃料の1ヶ月分(税別)をお支払い  
 いただきます。  
 ・必要書類 本人：住民票、身分証明書、  
 連帯保証人：連帯保証人承諾書、印鑑登録証明書  
 ・申込書提出後にお断りする場合がございますので予めご了承下さい。  
 又、審査結果の理由、内容についてのお問合せには一切お答えでき  
 ません。

図面と異なる場合は現状を優先致します

- エアコン
- シューズボックス
- 収納
- 温水洗浄便座
- 浴室乾燥
- 追焚機能
- IHクッキングヒーター3口
- グリル付
- 独立洗面
- 室内洗濯機置場
- バルコニー
- 角部屋



東京都知事(1)第107725号

## 株式会社 S - e m i

〒120-0003 東京都足立区東和3-10-10  
 TEL:03-6761-8784  
 FAX:03-6740-1058

取引態様  
 媒介

手数料負担の割合	貸主	0%	借主	100%
手数料配分の割合	元付	0%	客付	100%

# Brillia ist 中野セントラルパーク

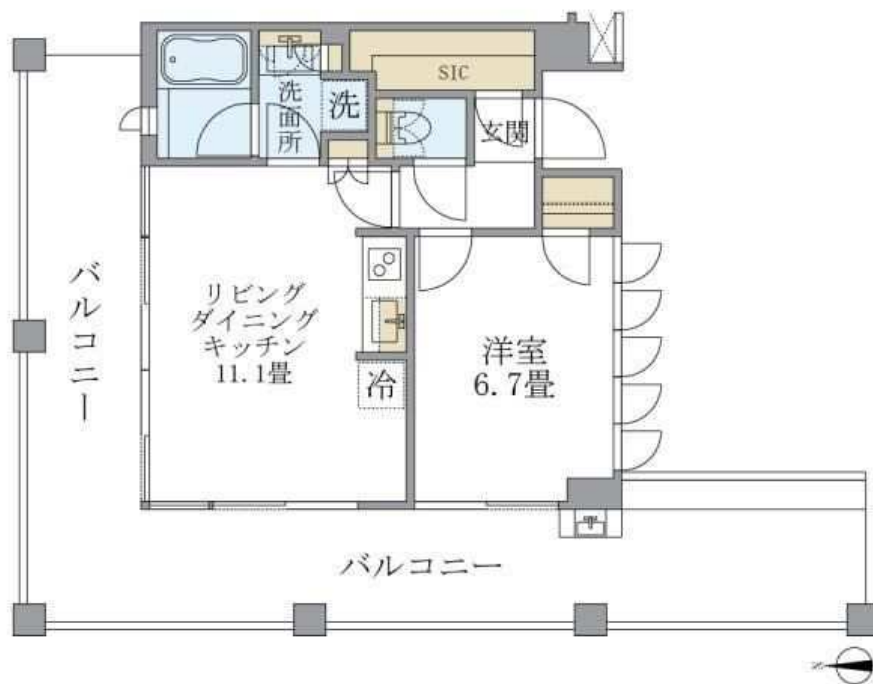
205 号室

☆中野セントラルパークビル隣接

☆「中野四季の森公園」隣接

☆小型犬一匹のみ飼育可

☆インターネット無料



JR中央線「中野」徒歩7分  
JR中央・総武線「中野」徒歩7分

間取り	1LDK
賃料	240,000円
管理費	10,000円
敷金 礼金	礼金 1ヶ月・敷金 1ヶ月

所在	東京都中野区中野4丁目10-3		
間取詳細	LDK11.1畳×洋室6.7畳		
構造・階建	RC造 2階 / 5階建		
専有面積	43.38㎡	物件種別	マンション
築年月	2012年5月	開口向き	北西
入居時期	2022年7月下旬	更新料	
損保	要	連帯保証人	保証人不要+保証会社必要
契約期間	定期借家2年		
保証会社	(日本レンタル保証㈱(JRGスタンダード))・当社指定の保証会社利用必須。(初回保証料:賃料等の50%、月額支払手数料:賃料等の1%)		
駐車場			
入居諸条件	子供可、二人入居可、ペット相談、ルームシェア不可		
その他費用	鍵交換費用(入居時)27,500円		
周辺施設			
設備	バストイレ別、エアコン付き、フローリング、洗面所独立、エアコン1基、エレベーター、敷地内ゴミ置き場、宅配ボックス、インターネット可、CATV(有料)、管理形態:日勤		
備考	ペット飼育の場合敷金1か月分積み増し(小型犬1匹のみ可) 南側隣地(田町東地区)再開発計画に伴う解体工事あり(2022年3月~2022年10月予定)		

※お申し込み後、審査の結果お断りさせていただく場合がございます。 ※現況と図面に相違がある場合は、現況優先となります。 ※入居可能日は、変更となる可能性がございます。

有効期限:2022/07/15



東京都知事(1)第107725号

株式会社 S - e m i

〒120-0003 東京都足立区東和3-10-10

TEL:03-6761-8784

FAX:03-6740-1058

取引態様  
媒介

手数料 負担の割合	貸主	0%	借主	100%
手数料 配分の割合	元付	0%	客付	100%

# サンクオーレタワー 1501

賃料

330,000円

介護マンション

前車駅 JR中央線(快速)

「中野」徒歩5分

敷金

33万円

礼金

33万円

＜中野サンクオーレ＞敷金1ヶ月、礼金1ヶ月（毎月末日に開始継続支払）、地震  
 損害賠償保証会士の契約が必須です。※飲食はサンクオーレは法人契約で保証会  
 社を利用しない場合敷金は6ヶ月と異なります。＜内装仕様＞＜オーニング付＞（原則）  
 土曜のバス■解約日2022/05/08■立会日2022/05/08■内装日  
 2022/07/21

■築年月日2022/05/08 ■立会日2022/05/28 ■内装日2022/07/21 ※オーニングはオプションにてお申し込みが必要で、お申し込みが入っていない場合は別途お申し込みが必要となります。●エレベーター2基 ●1階にコンビニ ●近所・郵便局等の生活に便利 ●駐車場 ●管理会社と契約 ●自治体指定介護 ●管理  
 会社は株式会社（有利2区画に付属する）●車庫・LD2階付70-90㎡ ●浴室は洋室です ●約95㎡の2LDK以上の3LDK ●洋室は約130㎡



同様の図面が掲載されている場合は、概50平方メートルとします。

地上建、BS、CS110度、オートロック、集合郵便受け、宅配  
 用ボックス、管理人、エレベーター2基、モニター付インターホ  
 ン、角部屋、築器可、ペット不可、3行扉付サ、グリル、コンロ口  
 数3、コンロ種類 IH、バス・トイレ別、洗面所独立、追い焚き  
 風呂、室内洗濯機置場、浴室乾燥機、エアコン4台、ウォーク  
 知・ベイト、フローリング、バルコニー

利用条件や別約金等が発生する場合はあらかじめご確認ください。

管理費 その他	管理費	無し	共有費	無し
	その他	その他費用要確認		
所在地	東京都中野区中野4-3-1			
交通	小田急線		「経堂」	
建物 構造 完成 年月	構造	その他鉄骨鉄筋コンクリート・鉄筋コンクリート・鉄骨造地上26階地下4階建15階部分		
	完成年月	95.08㎡【28.76坪】	竣工	1994-11-18
間取	3LDK			
駐車場	管理費			
退去予定日	空き	入居可能日	2022-07-22	
保険	専任が提供する保証保険にご加入いただけます。保険代理店：大和ライフコスト株式会社			
条件				

★給湯も暖房はヒートIIシステム採用！ご契約者様にはヒートII月額基本料金  
 2,000円+使用料実費がサンクオーレタワー管理組合より請求されます。★自転車  
 置き場：有料（場所により金額が異なる）駐車場：管理会社と直結契約。バイク  
 置き場：無●JR中央線「中野」駅から徒歩5分！ ●駅からは徒歩約5分「中野サン  
 キー」を連絡は便利 ●ピアノ使用時間8:00～22:00 ●ペット不可/事務所使  
 用不可/築器可

■原則賃貸保証会社との契約が必須です。初回保証料：月額賃料等の  
 35～100%/継続保証料：更新料の1%(更新時)または8,000円～10,000円(1  
 年毎)/月次保証料：月額賃料の1%/築戻回復保証料：原状回復費用の1%(解  
 約時)■専任が提供する保証保険にご加入いただけます。保険代理店：大和ライフコスト  
 (株)■専任が提供する保証保険(2年)■更新料：新賃料1ヶ月 ※お客さまの賃貸条  
 件により、保証会社・保証料・敷金・礼金等にかかる費用やお手続きが異なる場合があり  
 ます



東京都知事(1)第107725号

株式会社 S-em i

〒120-0003 東京都足立区東和3-10-10

TEL:03-6761-8784

FAX:03-6740-1058

取引態様  
媒介

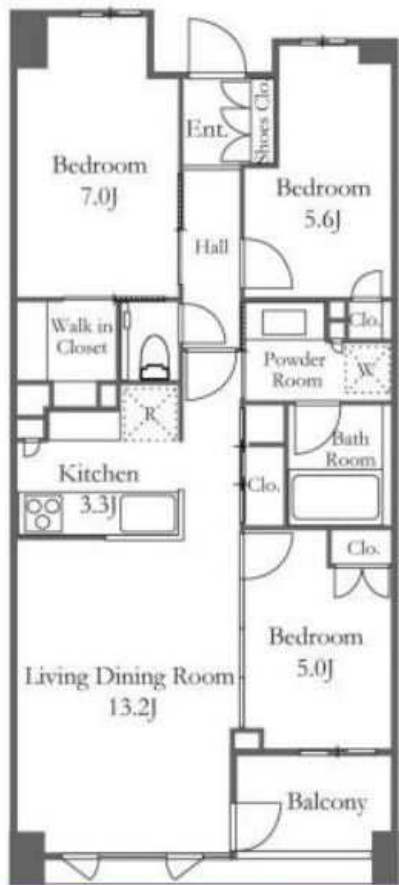
手数料 負担の割合	貸主	0%	借主	100%
手数料 配分の割合	元付	0%	客付	100%

# パリア東中野パークサイドヒルズ

東京都中野区東中野5-27-10

最寄駅 東中野駅 徒歩8分  
 中央線 東中野駅 徒歩8分  
 西武新宿線 中井駅 徒歩10分

3沿線以上利用可



間取 (帖) 洋:7 洋:5.6 洋:5 LDK:16.5

<b>3LDK</b>		月額賃料 <b>320,000円</b>
管理費 敷金 礼金	無 賃料の2ヶ月 賃料の1ヶ月	
定借期限	3年間	
物件概要	専有面積	75.44㎡(22.82坪)
	竣工年月	2020年10月
	構造規模 (総戸数) 所在階	鉄筋コンクリート造 8階建 (97戸) 6階部分
駐車場	無 敷金: 礼金:	
条件	事務所不可 / 住居兼事務所不可 / ペット不	
トランクルーム		
テレビ 共聴設備	CATV:有	
入居可能日	即	
耐震構造		
取引態様	媒介	

75平米の広々3LDKです。3口ガスコンロ、食洗器完備しております。LD横の居室の壁を広げ、広めの2LDKとしても利用可能な利便性の高い間取りです。

★契約時には、仲介手数料として賃料の1.1ヶ月分相当額のお支払いのご承諾をお願い致します。  
 ★当物件の入居者には借家人賠償保険に加入していただきます。  
 ★携帯電話の受信状況は、実際にご使用される携帯電話で室内から通話確認をお願い致します。  
 ★賃貸借契約が終了した場合、賃借人または居住者の使用状況や清掃状況にかかわらず、室内清掃(カーペット、壁天井、建具及び設備機器を含む)費用を賃借人に負担いただきます。

用部	エレベーター・オートロック・宅配BOX・ペット設備・敷地内ゴミ置場・デザイナーズ物件・閑静な住宅街
有部	オール電化・ガスコンロ・グリル付き・コンロ3口・給湯・浄水器・食洗機・全面フローリング・クローゼット・ウォークインクローゼット・シューズクローゼット・エアコン・24時間換気システム・オートバス・追焚・浴室乾燥機・バス・トイレ別・洗面所独立・シャンプードレッサー・室内洗濯機置場・セキュリティ・モニター付インターホン・ダブルロックキー・ディンプルキー・インターネット・ネット使用料不要・2面採光・眺望良好・楽器相談
員備考	海外源泉有

東京都知事(1)第107725号 〒120-0003 東京都足立区東和3-10-10

株式会社 S-em i TEL:03-6761-8784 FAX:03-6740-1058

取引態様	手数料 前払の割合	貸主	0%	借主	100%
媒介	手数料 後払の割合	元付	0%	客付	100%

ホームページより最新の空室情報、図面等が確認できます。  
 募集パンフレットをはじめとする全ての広告媒体上の住戸図面について、図面と現況に差異が生じている場合は、一切実物の現況を優先することと致します。  
 物件に家具・小物等は含まれません。  
 ※本物件の全額から最高給額を控えたものについては、実収地点で適用される税率(10%)を引かれた金額をお支払い頂きます。

# ザ・パークハウス中野富士見町 1103

物件種別	間取り	賃料	管理費等
マンション	3LDK	250,000円	0円

## 暮らす人をやさしく包み込むくつろぎの家

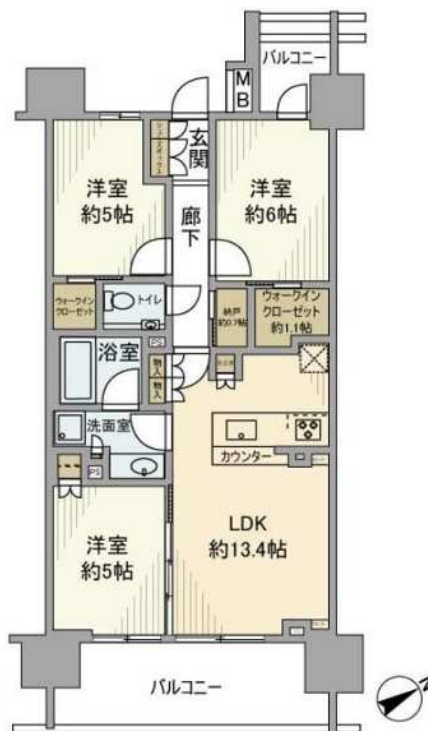
駅近マンション/スーパー、コンビニ徒歩圏内/

外観



その他

間取り図



敷金/保証金	500,000円	礼金/権利金	250,000円
敷引/償却金		更新料	
更新事務手数料			
その他費用	[一時金] RejoRent24加入必須 24ヵ月: 19,800円, 駐車場登録料 1台(利用時のみ): 11,000円, 除面施工料(契約時のみ): 19,800円		
物件所在地	東京都中野区弥生町4丁目34-11		
交通	東京メトロ丸ノ内線 中野富士見町駅 徒歩5分 東京メトロ丸ノ内線 新中野駅 徒歩12分 中央線 中野駅 バス: 富士高校(乗車11分) 下車1分		
間取り詳細	LDK 13.40畳, 洋室 6.00畳, 洋室 5.00畳, 洋室 5.00畳		
構造	鉄筋コンクリート 11階 / 15階建		
面積	67.10㎡	向き	東
築年月	2015年2月	契約期間	定期借家契約 2年
退去日		入居時期	2022年7月21日
駐車場	無		
設備	浴室乾燥, オートロック, バス・トイレ別, エアコン, 洗面所独立, 室内洗濯機置場, シャワー, ディスボーター, シャワー付洗面台, CATV, ウォークインクローゼット, 3口以上コンロ, フローリング, ガスコンロ, 浴室暖房, ガスコンロ設置済, 洗濯機置場, 追い焚き風呂, 洗面台, システムキッチン, 給湯, TVインターホン, 分譲タイプ, エレベーター, 宅配BOX		
入居諸条件	ペット不可, ルームシェア不可, 飲食店不可, 外国人相談, 学生専用不可, 楽器使用相談, 高齢者相談, 子供可, 事務所不可, 性別不問, 単身相談, 二人入居相談, 法人可		
損害保険	要 20,000円 (2年)		
保証会社	必須 リロ家賃サービス[初回保証委託料]賃料等100%[月額]¥1,000		
備考	2022020200/一時使用賃貸借契約/退去時は、借主負担にてハウスクリーニング実施(当社手配)/6ヶ月未満で解約した場合、賃料の0.5ヶ月分を申受けます。全ての特約が記載されていない為、必ず最新の物件案内図をお取り寄せてください。TEL:050-3187-7667 ※内見予約についてはイタンジBBより受付しております。		

※図面と異なる場合は現況を優先となります。



東京都知事(1)第107725号

株式会社 S - e m i

〒120-0003 東京都足立区東和3-10-10

TEL:03-6761-8784

FAX:03-6740-1058

取引態様  
媒介

手数料負担の割合	貸主	0%	借主	100%
手数料配分の割合	元付	0%	客付	100%