

大幅リノベーション！18畳の広々としたリビングと6畳の個室あり！

地下1階 各部屋専用トランクルームあり(別料金)

赤坂駅
徒歩2分

	面積・坪数	賃料	管理費	計
701・702	各 52.27㎡/15.81坪	各 249,500円	各 30,000円	各 279,500円

物件名	AKASAKA K MANSION 701・702 (1LDK)
所在地	東京都港区赤坂2-15-7
構造	鉄筋コンクリート造 地下1階地上9階建
種類	住居 / 事務所・店舗
竣工	2002年3月 ※2020年12月 エントランス改修済 ※2022年7月 居室内装改修中
交通	千代田線 赤坂駅 徒歩2分 南北線 溜池山王駅 徒歩5分
敷金礼金	敷金：2ヶ月 / 礼金：1ヶ月
契約形態	普通賃貸借
契約期間	2年
更新料	新賃料1ヶ月
契約解除	1年未満解約違約金有
備考	現況：居室内装改修中 入居：8月下旬 ・火災保険 / 家賃保証加入必須 ・法人契約可 ・駐車場：満車 駐輪場：あり(有料) ・地下1階各部屋専用トランクルームあり(別料金) ・キッチン、バス、トイレ、洗面化粧台、エアコンをリニューアル ・オートロック、宅配ボックス、追炊機能 ※鍵交換費として¥20,000円(税抜)を退去時にご請求させていただきます



◆入口 2020年12月改修済



◆エントランスホール 2020年12月改修済



広々としたLDK18畳



鍵付きトランクルーム完備
大きな荷物も保管可能



水回り設備を全てリニューアル！新品をご利用いただけます！



◆間取り図(702号室は反転タイプ)



東京都知事(1)第107725号

株式会社 S - e m i

〒120-0003 東京都足立区東和3-10-10

TEL:03-6761-8784

FAX:03-6740-1058

取引態様
媒介

手数料負担の割合	貸主	0%	借主	100%
手数料配分の割合	元付	0%	客付	100%

貸マンション

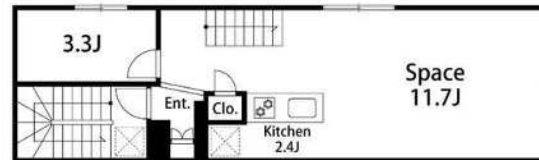
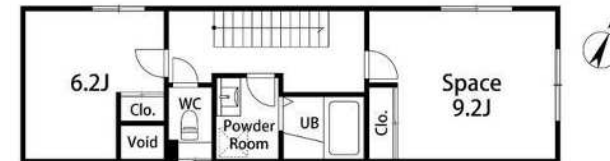
麻布十番駅

ラリシェス南麻布(ラリシェス) 401

間取り
2SLDK

専有面積
80.98㎡

築年月
2015年01月



定期借家

事務所相談 SOHO相談

麻布十番徒歩4分 メゾネットタイプ

チェックポイント!

最上階, B・T別, トイレ, ガスコンロ付, 2口コンロ, システムキッチン, クローゼット, 室内洗濯機置場, 洗濯機置場, 都市ガス, エアコン, オートロック

物件種目	貸マンション
最寄駅	麻布十番
間取タイプ	2SLDK
賃料	500,000円
貸付条件	礼金1ヶ月 敷金3ヶ月 保証金なし

物件所在地	東京都港区麻布十番1丁目5-9		
交通	東京メトロ南北線 麻布十番 徒歩4分		
建物	建物名	ラリシェス南麻布(ラリシェス) 401	
	構造・規模	RC 5階建/5階部分	
	使用部分積	80.98㎡	
	間取内訳		
築年月	2015年01月	契約期間	5年
管理費等	なし 共益費なし 雑費なし		
駐車場	なし		
現況	空家	入居日	相談
設備	B・T別, トイレ, ガスコンロ付, 2口コンロ, システムキッチン, クローゼット, 室内洗濯機置場, 洗濯機置場, 都市ガス, エアコン, オートロック		
保険等	要		
備考	SOHO・事務所相談 (事務所の場合賃料: 490,000+消費税) 再契約相談 (再契約料は新賃料の1ヶ月相当額) ペット不可 楽器不可 非喫煙者限定 利用駅1: 都営大江戸線 麻布十番 徒歩8分		



東京都知事(1)第107725号

株式会社 S - e m i

〒120-0003 東京都足立区東和3-10-10

TEL:03-6761-8784

FAX:03-6740-1058

取引態様
媒介

手数料 負担の割合	貸主	0%	借主	100%
手数料 配分の割合	元付	0%	客付	100%

For rent

賃貸マンション

BRANZ Azabumamianacho

～ ブランズ麻布狸穴町 ～



都心にいながら緑を感じる
心地の良い街

【物件概要】

- 物件名称/ブランズ麻布狸穴町
- 所在地/〒106-0042 東京都港区麻布狸穴町44-1-102
- 構造規模/地上10階 全140戸
- 間取り/2LDK
- 竣工/2013年12月
- 使用部分/1階 102号室
- 退去予定日/2022年8月31日
- 入居予定日/要相談

【契約条件】

- 敷金/1ヶ月 ■礼金/1ヶ月
- 賃料/460,000円 ■共益費30,000円
- 契約期間/2年間
- エアコンや食洗器、換気扇の清掃、洗浄は入居者負担とする。
- 解約時クリーニング費用請求
- 更新料/新賃料の1ヶ月分
- 保証会社必須（初期CASA賃料総額の50%、継続10,000円/年）
- 火災保険料/2年間(2万円)
- 駐車場/なし
- 駐輪場有/月額500円
- 緊急サポート24/月額800円
- 短期解約違約金/1年未満 賃料の2ヶ月
2年未満 賃料の1ヶ月
- 解約予約/2ヶ月前
- 鍵交換不可
- ペット飼育不可

【設備】

- ・エアコン
- ・B/T別
- ・室内洗濯置き場
- ・デイスーパー
- ・追炊き機能
- ・エレベーター
- ・ドアフォン
- ・シューズボックス
- ・浴室乾燥機
- ・食洗器
- ・ウォシュレット

80WC2

Type

● ROOM PLAN ● 住戸専有面積

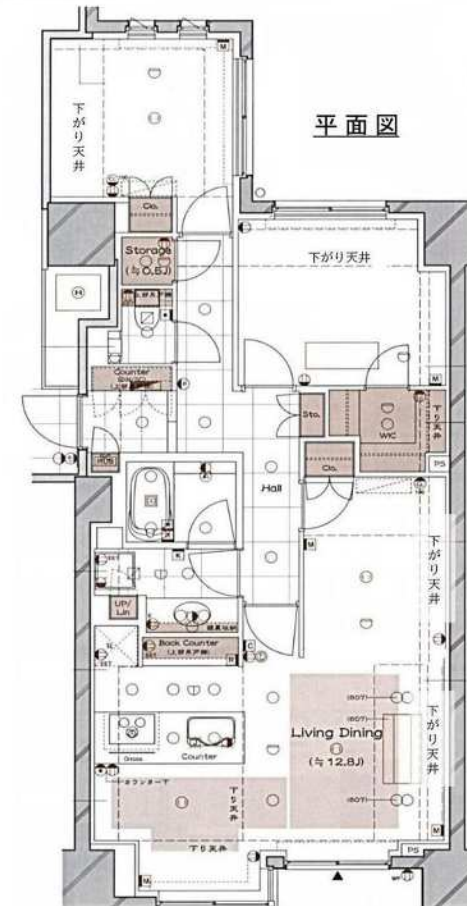
2LDK 82.27m²

+Storage+WIC (約24.88坪)

●バルコニー面積 9.61m²(約2.90坪)(2~6階)
●テラス面積 17.05m²(約5.15坪)(1階)

SCALE : 1/80

- SUPERIOR -



平面図

※図面と異なる場合、現況優先と致します

南北線・大江戸線 「麻布十番駅」 徒歩6分
大江戸線 「赤羽橋駅」 徒歩9分
大江戸線・日比谷線「六本木駅」 徒歩12分



東京都知事(1)第107725号

株式会社 S - e m i

〒120-0003 東京都足立区東和3-10-10

TEL:03-6761-8784

FAX:03-6740-1058

取引態様
媒介

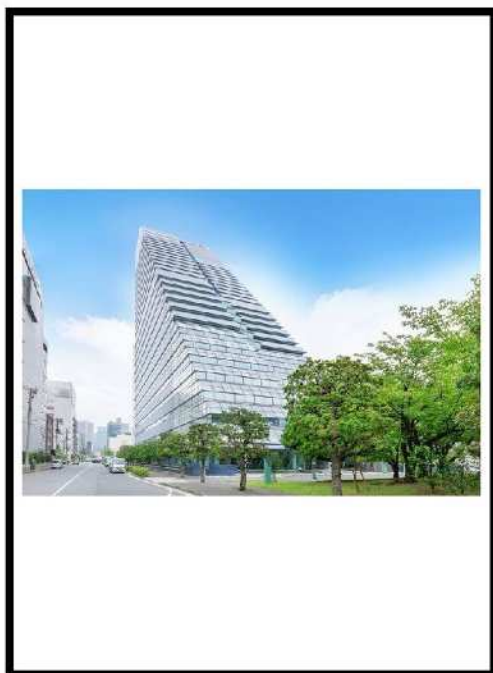
手数料 負担の割合	貸主	0%	借主	100%
手数料 配分の割合	元付	0%	客付	100%



ヨコソーレインボータワーハイツのセールスポイント

住友不動産が管理する賃貸マンションです。
 図面、写真等、詳しくはホームページにて最新情報を掲載しておりますのでご覧ください。
 住友不動産 高級賃貸 | 検索 | sumitomo-latour.jp

※図面と現況が異なる場合は現況を優先いたします。



ヨコソーレインボータワーハイツのオススメポイント



種別	賃貸 マンション			
交通	ゆりかもめ芝浦ふ頭駅 徒歩1分			
その他交通	山手線田町駅 徒歩12分 京浜東北線田町駅 徒歩12分			
賃料	23万円			
	敷金/保証金	2か月/-		
	礼金	-		
	敷金増し	-		
	敷引	-	保証金償却	解約1ヵ月
更新料	1ヵ月	雑費	-	
所在	〒108-0022 東京都港区海岸3丁目 20-20			
建物	建物名	ヨコソーレインボータワーハイツ 1804		
	所在階	18階	間取	1LDK
	間取内訳	LDK 17.6帖, 洋室 9帖,		
	使用部分面積	63.4㎡	管理費	0円
	構造	鉄骨造・23階建		
築年月	1995年2月	契約期間	3年	
入居日	即時	現況	空家	
駐車場	-	賃貸借契約	定期借家権	
駐輪場	-	バイク置場	-	
保険(または共済)	有 - - -			
施設費用1	-			
その他費用				
設備	エレベーター / 宅配ボックス / 敷地内ゴミ置き場 / バルコニー / エアコン / エアコン全室 / 乾燥機 / BS / CS / タワー型マンション / LDK16帖以上 / 駐輪場 / システムキッチン / パストイレ別 / 追い焚き / クロゼット / オートロック / 防犯カメラ / 3階以上利用可 / 3浴槽以上利用可 / 駅徒歩5分以内 / 札...			
備考	駐輪場、バイク置場、駐輪場の空き状況、利用料は問合せ下さい。償却金1ヶ月(退去時)。記載の情報から変更になっている場合がございます。最新情報や空室状況はお問合せください。保証人代行:必加入 保証人代行会社:その他 保証人代行詳細:当社指定保証会社(保証料:1年目 賃料の30%~、2年目以降 8,000円/年~、※保証会社により異なるため詳細はお問合せください)			



東京都知事(1)第107725号

株式会社 S - e m i

〒120-0003 東京都足立区東和3-10-10

TEL:03-6761-8784

FAX:03-6740-1058

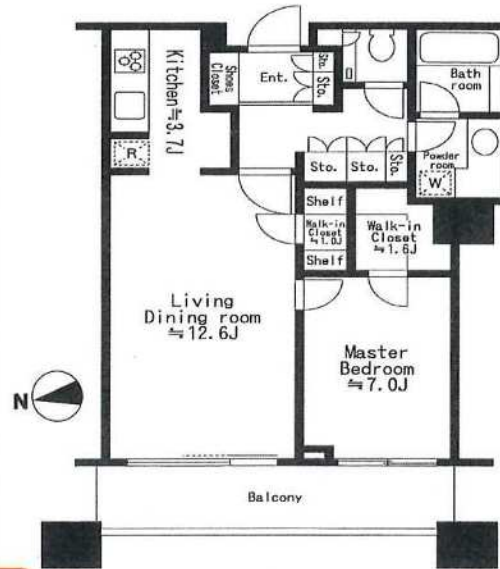
取引態様
媒介

手数料 負担の割合	貸主	0%	借主	100%
手数料 配分の割合	元付	0%	客付	100%

分譲賃貸タワーマンション

白金タワー 34階部分

賃料	¥325,000		管理費	無
所在	東京都港区白金1丁目17-1			
交通	東京外環南北線「白金高輪」駅 徒歩1分 都営三田線「白金高輪」駅 徒歩1分			
構造	鉄筋コンクリート一部鉄骨造 地下3階付・地上42階建	所在階	34	階部分
完成	2005年11月築	入居日	2022年9月16日	
専有面積	59.64㎡ (18.04坪)	バルコニー	8.52㎡ (2.57坪)	
敷金・礼金	2ヶ月・2ヶ月	間取	1LDK	
契約期間	定期借家契約 3年間	再契約料	再契約料の1ヵ月分(事務手数料25%+税)	
設備	給湯(ガス給湯器)、ガス(都市ガス)、空調設備、床暖房、追い焚き機能、浴室乾燥機、デスポーザー、洗浄機能付便座、独立洗面台、洗濯機、TVモニター付インターホン、ウォークインクローゼット、収納、エレベーター、宅配ボックス、CATV、BS、CS、光ファイバー			



【間取り図】

2020年3月洗濯機新規交換済
2022年1月デスポーザー交換済
ペット飼育相談可能!
(敷金+1ヶ月(退去時1ヶ月償却))



【眺望】

先行契約・先行申し込み可!!

- フロントマン24時間常駐
- フロントサービス、コンシェルジュサービス
- 24時間集中管理システム
- スカイラウンジ、ゲストスイート
- フィットネスジム、茶室、集会室
- 駐車場(要確認)



【案内図】



【リビングダイニング】



【外観】

※図面と現況が異なる場合は現況を優先します。
※契約時には、仲介手数料として賃料の1.1ヶ月分相当額(税込)のお支払のご承諾をお願い致します。
※当物件の入居時には弊社指定火災保険に加入して頂きます。
※携帯電話の受信状況は、実際にご使用する携帯電話で室内から通話確認をお願いします。



東京都知事(1)第107725号

株式会社 S-em i

〒120-0003 東京都足立区東和3-10-10

TEL:03-6761-8784

FAX:03-6740-1058

取引態様
媒介

手数料 負担の割合	貸主	0%	借主	100%
手数料 配分の割合	元付	0%	客付	100%

賃貸マンション

■建物外観■



■現地案内図■



※図面と現況に相違がある場合は現況優先と致します。

ガーデンホームズ白金

GARDEN HOMES
SHIROGANE

東京メトロ南北線「白金高輪」駅 5 min 「白金台」駅 7 min



物件名称	ガーデンホームズ白金 1-409号室		
間取り	2LDK		
賃貸条件	賃料	245,000 円/月	
	管理費/共益費	20,000円/月	
	敷金	1ヶ月	礼金 1ヶ月
所在地	東京都港区白金二丁目5番12号		
交通	東京メトロ南北線『白金高輪』	駅より徒歩	5分
	バス乗車	分	停より徒歩 分
	東京メトロ南北線『白金台』	駅より徒歩	7分
	バス乗車	分	停より徒歩 分
建物	構造・規模	鉄筋コンクリート造 地上7階 地下2階建	賃貸戸数
	専有面積	52.47 m ² (15.87 坪)	バルコニー面積 (m ² 坪)
竣工年月	2001年6月		
入居予定日	8月下旬		
案内可能日	8月上旬		
契約期間	2年		
更新料	新賃料の1ヶ月分相当額		
駐車場	無	駐車場備考	
駐車場料金			
賃貸保証委託契約	区分	必須 レジデントフラスコ(株)他1社	
	条件	初回保証委託料(最低20,000円):月額賃料等の50%、2年目以降:9,600円/年	
保険	借家人賠償責任保険を付帯した火災保険にご加入いただきます		
管理会社	三菱地所コミュニティ株式会社 中央第一支店		
その他費用	入居時における玄関錠交換代:22,000円(税込) 口座振替事務手数料:110円(税込)/月 退去時における通常清掃費用:69,260円(税込)		
設備	エアコン 浴室乾燥機 給湯追い焚き BS CS CATV コンロ グリル オートロック 宅配ロッカー		
備考	ピアノ相談可 管理:通勤 1年未満ペナルティあり(大手法人相談可)		

*お申し込み後、審査の結果お断りする場合がございます。



東京都知事(1)第107725号
株式会社 S - e m i

〒120-0003 東京都足立区東和3-10-10
TEL:03-6761-8784
FAX:03-6740-1058

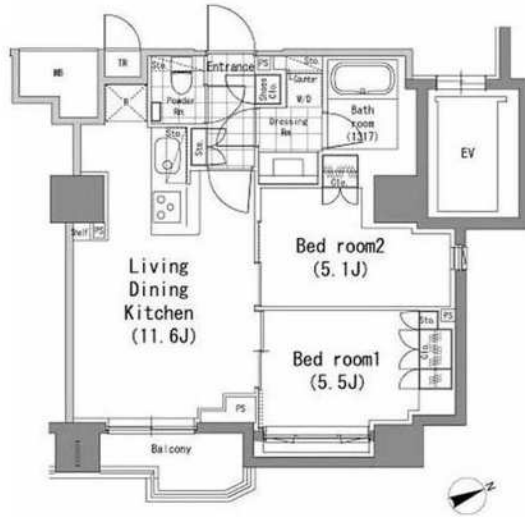
取引態様
媒介

手数料負担の割合	貸主	0%	借主	100%
手数料配分の割合	元付	0%	客付	100%

マンション	パークハビオ新橋	「交通」 都営三田線 御成門駅 徒歩4分 JR山手線 新橋駅 徒歩9分 東京メトロ銀座線 新橋駅 徒歩9分
2LDK	東京都港区新橋5丁目24番8号	14階 1404号室

ペット飼育・楽器演奏応相談

エアコン・照明器具設置済



※掲載情報と現状が異なる場合は、現状が優先となります。

駐車場	敷地内有り/平置/月額44,000~49,500円/サイズ制限有	共用部設備	モータ付オートロック/エレベータ/宅配ボックス/敷地内 ごみ置き場/防犯カメラ
駐輪場	敷地内有り/2段ラック式/月額220~440円/シール有	回線設備	地上デジタル(スカパーJSATにて対応※有料放送別途契約 要)/インターネット接続可(有※)
バイク置場	無	公共設備	電気:東京電力 ガス:都市ガス 水道:公営 排水:公共下水
トランク ルーム	玄関横(専有面積除く)/月額無料		

賃料	264,000円	管理費	15,000円
その他月額	-		

敷金	1か月		
礼金	1か月	更新料	新賃料の1か月
鍵交換費用	契約時必須/16,500円		
構造	鉄筋コンクリート造		
規模	地上15階	築年月	2013年09月
専有面積	50.27㎡ (15.2坪)	方位	南東
契約種類	普通賃貸借:2年	損害保険	火災保険 加入必須
入居時期	2022年08月中旬 ※解約日:2022年07月23日		
保証会社	必須:日本セーフティー【初年度委託料:賃料等合計額の30%(最低保証料 1.2万円)2年目以降:1年毎1万円】		
利用の制限	ペット相談可(小型犬・猫計2匹迄/敷金1か月積増) 楽器相談可(10~20時/連続演奏1時間以内/消音機能付きに限る) SOHO相談可(登記・不特定多数来訪業種・営業看板設置何れも不可/敷金1か 月積増/保証料要確認)/LGBTフレンドリー/民泊不可		
専有部設備	インターフォン(モニター付)/下駄箱/バルコニー/洗浄便座/24時間換気 システム/ガス給湯器/追焚機能/室内洗濯機置場/BT別/洗面所独立/浴室 乾燥機/収納付三面鏡付洗面化粧台/システムキッチン/ガスコンロ/3口/ グリル/エアコン3基/クロゼット2カ所/収納/角部屋/火災警報器等/各 居室照明/全室フローリング/マルチメディアコンセント		
解約予告	2か月前		
退去時費用	室内クリーニング費用 借主負担		
備考	※インターネット設備問合先【運営会社:リベロ】0120-793-700問合No. Y0015-350をお伝え下さい/保証会社未使用時敷金2か月/SOHO利用の場合 (初年度委託料:賃料等合計額の100%(最低保証料4万円)2年目以降:1年毎4 万円※詳細要確認)		

※上記付属施設は空き状況が変わることがあります。空き状況およびサイズは別途ご確認ください。

※課税対象費用は消費税等を含んだ額を表示しています。



東京都知事(1)第107725号

株式会社 S - e m i

〒120-0003 東京都足立区東和3-10-10

TEL:03-6761-8784

FAX:03-6740-1058

取引態様
媒介

手数料 負担の割合	貸主	0%	借主	100%
手数料 配分の割合	元付	0%	客付	100%

高輪ザ・レジデンス

910 号室

- ☆分譲マンションの賃貸
- ☆コンシェルジュサービス

- ☆ビューラウンジ等施設充実
- ☆エアコン設置



都営浅草線「高輪台」徒歩6分

間取り	1LDK
賃料	208,000円
管理費	12,000円
敷金 礼金	礼金 1ヶ月・敷金 1ヶ月

所在	東京都港区高輪1丁目27-37		
間取詳細	LD8畳×K3畳×洋室5.6畳		
構造・階建	RC造 9階 / 地上47階建、地下1階		
専有面積	42.55㎡	物件種別	マンション
築年月	2005年10月	開口向き	西
入居時期	2022年8月下旬	更新料	1ヶ月(新賃料)
損保	要	連帯保証人	保証人不要+保証会社必要
契約期間	普通借家2年		
保証会社	(日本レンタル保証(株)(JRGスタンダード))・当社指定の保証会社利用必須。(初回保証料:賃料等の50%、月額支払手数料:賃料等の1%)		
駐車場			
入居諸条件	子供可、ペット不可、ルームシェア不可		
その他費用	鍵交換費用(入居時)38,500円、T-Support Club会費16,500円(入居時)		
周辺施設			
設備	追焚バス、浴室乾燥機、バスタイレ別、TVモニタ付インターホン、エアコン付き、システムキッチン、洗面所独立、エアコン2基、分譲タイプ、オートロック、防犯カメラ、エレベーター、敷地内ゴミ置き場、宅配ボックス		
備考	ペット不可、事務所利用不可、民泊不可その他諸条件もご確認ください。		

※お申し込み後、審査の結果お断りさせていただく場合がございます。 ※現況と図面に相違がある場合は、現況優先となります。 ※入居可能日は、変更となる可能性がございます。

有効期限: 2022/07/16



東京都知事(1)第107725号

株式会社 S - e m i

〒120-0003 東京都足立区東和3-10-10

TEL:03-6761-8784

FAX:03-6740-1058

取引態様
媒介

手数料負担の割合	貸主	0%	借主	100%
手数料配分の割合	元付	0%	客付	100%

レジディア西麻布 0903

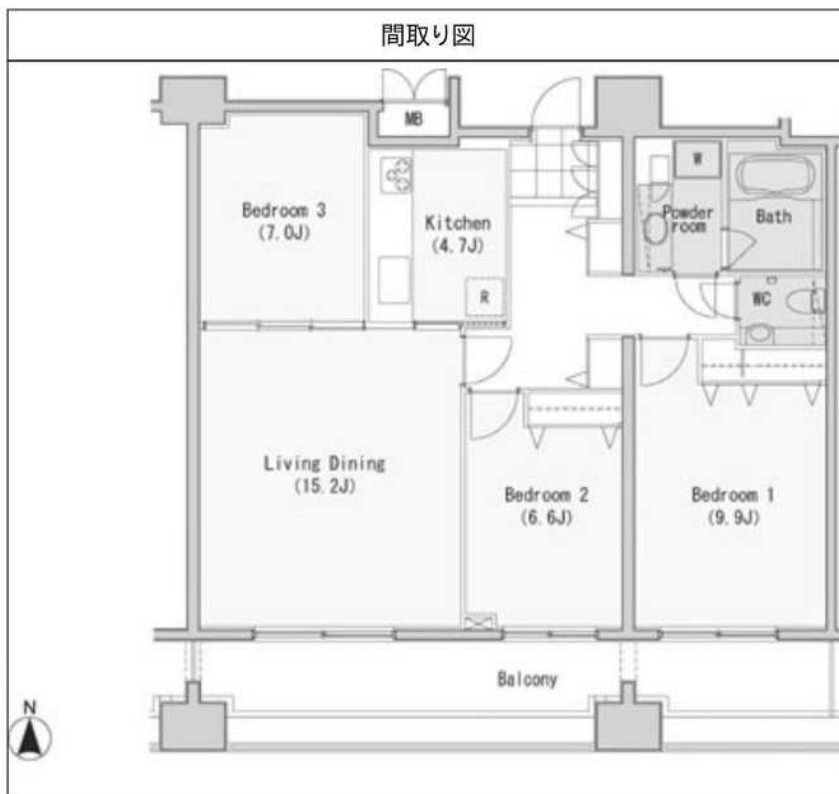
物件種別	間取り	賃料	管理費等
マンション	3LDK	535,000円	15,000円

東急スポーツオアシスご利用無料(回数制限有)

外観



その他

◁図面と異なる場合は現況を優先となります。

敷金/保証金	535,000円	礼金/権利金	535,000円
敷引/償却金	0円	更新料	1ヶ月(新賃料)
更新事務手数料			
その他費用	[一時金] 初回鍵交換費(税込): 19,800円, 入居者限定会員サービス会費/2年(税込): 11,000円 [月次費用] インターネット使用料(税込): 1,650円		
物件所在地	東京都港区西麻布4丁目15-2		
交通	東京メトロ日比谷線 六本木駅 徒歩10分 都営大江戸線 六本木駅 徒歩10分 東京メトロ半蔵門線 表参道駅 徒歩18分		
間取り詳細	9階: LD 15.20畳, 洋室 9.90畳, 洋室 7.00畳, 洋室 6.60畳, K 4.70畳		
構造	鉄骨鉄筋コンクリート 9階 / 14階建		
面積	96.21㎡	向き	南
築年月	2004年7月	契約期間	普通借家契約 2年
退去日		入居時期	2022年8月下旬
駐車場			
設備	オートロック, ダブルロック, BS, CS, TVインターホン, エアコン, システムキッチン, ガスコンロ, 2口コンロ, 3口以上コンロ, 給湯, フローリング, 室内洗濯機置場, クローゼット, ウォークインクローゼット, バス・トイレ別, 追い焚き風呂, 浴室乾燥, 温水洗浄便座, 洗面台, ガスコンロ設置済, エレベーター, 外壁タイル張り, 宅配BOX, 防犯カメラ, 機械式駐車場		
入居諸条件	ペット不可, 楽器使用不可, 事務所不可, 法人可		
損害保険	要 東京海上ミレア少額短期保険㈱※貸主指定 19,000円(2年)		
保証会社			
備考	※本広告の契約条件)2022年7月末迄の契約開始に限る※1年未満解約時、賃料1ヶ月分の違約金有り※敷金1ヶ月(大手法人契約の場合は2ヶ月)※保証会社利用必須【IRSorOFI】他費用有※Casa相談可※エクス相談可※東急スポーツオアシスご利用無料(回数制限有)		



東京都知事(1)第107725号

株式会社 S - e m i

〒120-0003 東京都足立区東和3-10-10

TEL:03-6761-8784

FAX:03-6740-1058

取引態様
媒介

手数料 負担の割合	貸主	0%	借主	100%
手数料 配分の割合	元付	0%	客付	100%

建物種別	マンション
パークアビタシオン麻布十番	
1302号室	2LDK



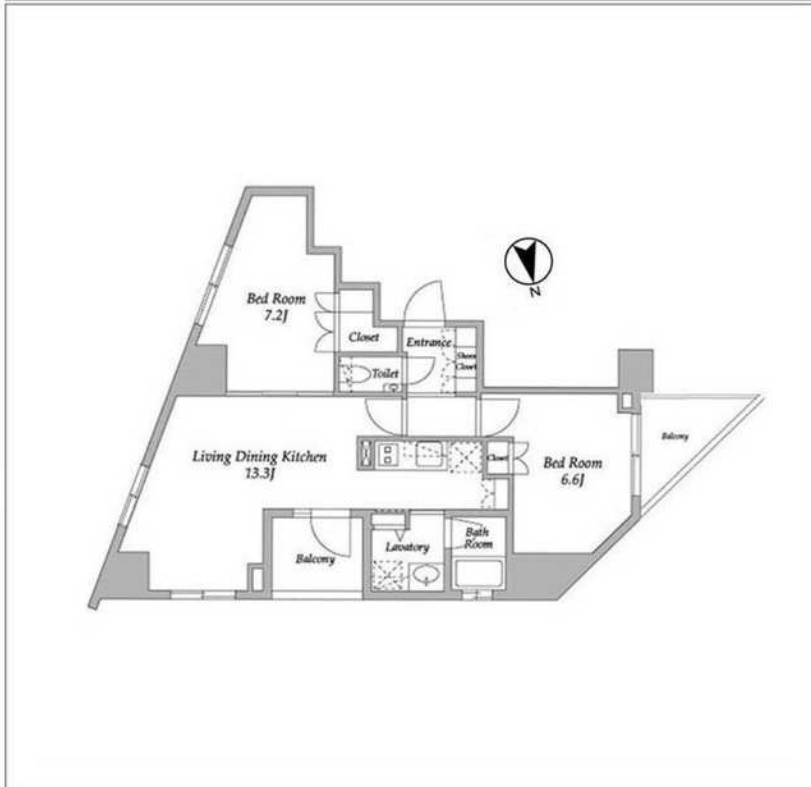
物件外観図



物件周辺図

※図面と現状に相違がある場合は現状優先とします。

◆礼金0ヶ月！フリーレント1ヶ月(共益費除く)付！
 ※1年以内の短期解約違約金2ヶ月あり、指定保証会社利用必須
 ※一部法人契約除く・敷金1ヶ月分積み増し
 ◆宅配ボックス付・インターネット無料(ファイバーゲート対応)



入居可能日	即入居可	内覧	可
ファミリー向け	システムキッチン(2口コンロ)		
ルームシェア不可	シャワー機能付トイレ		
宅配BOX	浴室乾燥機能		
自転車置場(無料)	追焚機能		
BS対応可：別途契約要・有料	洗濯防水パン		
CS110° 対応：別途契約要・有料	洗面所独立		
CATV対応可：別途契約要・有料	エアコン3基		
ネット使用料不要：別途契約要・有料			

※消費税法の改定により税率が改定された場合には、変動後の税率により計算する事とします。

賃料	280,000 円	共益費	15,000 円
フリーレント	1ヶ月、共益費除く、1年以内の短期解約違約金1ヶ月あり		
貸賃条件	敷金 1ヶ月	礼金 0ヶ月	償却金 0円
更新料	新賃料の1ヶ月分相当額		
	契約者・入居者専用会員制サービス「リーブル」にご加入いただけます ※法人契約者対象外(入居者は対象となります) ※登録無料		

契約期間	普通借家 2年
所在地	東京都港区東麻布3丁目4-19
交通	都営大江戸線 麻布十番駅 徒歩2分 東京メトロ南北線 麻布十番駅 徒歩2分
建物	構造・規模 鉄骨鉄筋コンクリート造 14階建 専有面積 57.67㎡ (17.44坪)
築年月	2015年05月
戸数	総戸数 39戸 賃貸戸数 39戸 (住居)

保証会社	保証会社利用 必須 保証会社名 オリコフォレントインシュア 保証料: 賃料等の40%(最低2万)、月次保証料: 賃料等の1%(更新料無)
	保証会社利用 必須 保証会社名 エルズサポート 保証料: 賃料等の40%(最低2万)、月次保証料: 賃料等の1%(更新料無)
	保証会社利用 任意 保証会社名

設備	<共有設備> 宅配BOX,オートロック,自転車置場(無料),防犯カメラ,ゴミ置場,敷地内駐車場
	<専有設備> ダブルロック,ティンブルキー,シャワー機能付トイレ,浴室乾燥機能,追焚機能,システムキッチン(2口コンロ),エアコン3基

コメント
 指定保証会社利用必須※一部法人契約除く・利用しない場合敷金2ヶ月、解約予告2ヶ月前、契約時鍵交換費用借主負担、退去時ハウスクリーニング・エアコンクリーニング特約有、ペット飼育不可、楽器持込不可、SOHO・事務所利用不可

回線	BS対応可,CS110° 対応,CATV対応可,ネット使用料不要
初期費用	損害保険料 13,680 円 鍵交換代 22,000 円 口座振替事務手数料 110 円
ランニング費用	セーフティ補償料 570 円
他一時金	清掃費 60,830 円 エアコン清掃費 24,750 円



東京都知事(1)第107725号

株式会社 S - e m i

〒120-0003 東京都足立区東和3-10-10

TEL:03-6761-8784

FAX:03-6740-1058

取引態様	媒介
------	----

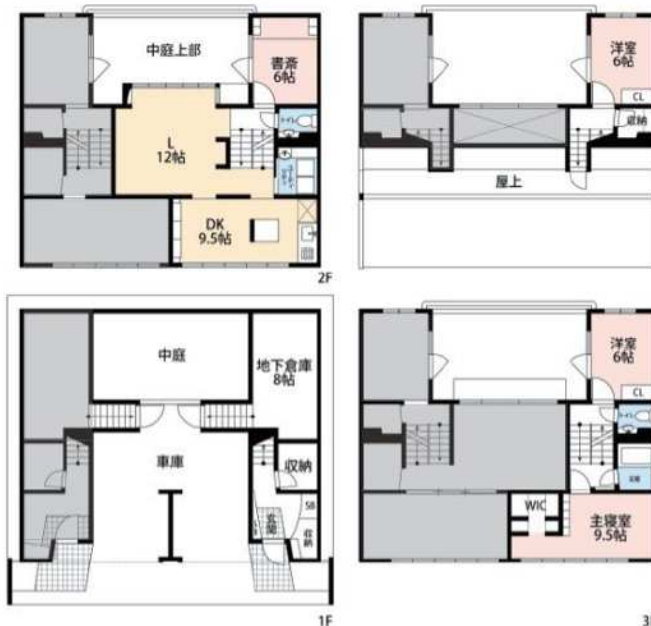
手数料負担の割合	貸主	0%	借主	100%
手数料配分の割合	元付	0%	客付	100%

賃貸
南麻布三丁目タウンハウス
4LDK/133.45㎡

東京メトロ日比谷線
「広尾」駅徒歩9分

2016年12月
リノベーション実施

- 近隣に有数のインターナショナルスクール
(西町インターナショナルスクール徒歩8分)
- 駐車場使用料 無料



間取り	4LDK
賃料	620,000円
共益費	20,000円
敷金/礼金	月額賃料2ヶ月/月額賃料1ヶ月

所在	港区南麻布3-6-17		
構造規模	鉄筋コンクリート造 地上3階地下1階建		
面積	133.45㎡(約22.94坪)	建物種別	タウンハウス
築年月	1971年4月	開口向き	南
入居時期	2022年8月上旬	再契約手数料	1ヶ月
損保	要	連帯保証人	相談
保証会社	相談		
契約期間	定期借家 2年(相談可)		
入居諸条件	ペット不可、駐車場使用料：無料		
備考	再契約可、中途解約可 現在入居につき、2022年8月上旬の入居		

※図面と現況とが異なる場合は、現況優先とさせていただきます。



【室内設備・仕様】

- ◆TVモニター付インターホン
- ◆床暖房
(リビング・ダイニング)
- ◆食洗機
- ◆乾燥機
- ◆温水便座
- ◆豊富な収納スペース

退去: 済み
内見: 内見可能です。
(現地にキーボックス設置)



東京都知事(1)第107725号

株式会社 S-em-i

〒120-0003 東京都足立区東和3-10-10

TEL:03-6761-8784

FAX:03-6740-1058

取引態様
媒介

手数料 負担の割合	貸主	0%	借主	100%
手数料 配分の割合	元付	0%	客付	100%

賃貸マンション

■建物外観■



■現地案内図■



※図面と現況に相違がある場合は現況優先と致します。

BAUS STAGE バウスステージ広尾

ACCESS 東京メトロ日比谷線『広尾』駅 徒歩 4 分

スマート内覧
SMART NAIRAN



本物件の内覧方法は、携帯電話より左記 QR コードにアクセスのうえ、内覧予約をしていただきます。

or スマート内覧 ログイン 検索

フロアリング 床暖房 全室エアコン 温水洗浄便座
浴室乾燥機 追い焚き ガスコンロ(3口) グリル
食器洗い乾燥機 BSアンテナ CS110' 防犯カメラ
ビクターレール リビングモニター オートロック 宅配ロッカー
駐輪場 駐車場有り ゴミ置き場 管理人巡回
C-desk (110) 相談可 相談可 引越し
お間・おむせ窓口 ピアノ相談可 ペット相談可 引越費用引可
三井のすまい LCOP 利用可 入居時検査員 会費有(有料)



物件名称	バウスステージ広尾 306号室		
間取りタイプ	1LD・K+WIC		
賃貸条件	賃料	288,000 円/月	
管理費/共益費	10,000円/月		
敷金	2ヶ月	礼金	2ヶ月
所在地	東京都港区南麻布四丁目4番6号		
交通	東京メトロ日比谷線『広尾』	駅より徒歩	4分
	バス乗車	分	停より徒歩 分
	バス乗車	分	駅より徒歩 分
建物	構造・規模	鉄筋コンクリート造 地上5階建	賃貸戸数
	専有面積	50.01 m ² (15.12 坪)	バルコニー面積 (m ² 坪)
竣工年月	2018年6月		
入居予定日	8月下旬		
案内可能日	7/29		
契約期間	2年		
更新料	新賃料の1ヶ月分相当額		
駐車場	有	駐車場備考	相談
駐車場料金			
賃貸保証委託契約	区分	必須 レジデントプラス(株) 他1社	
	条件	初回保証委託料(最低20,000円): 月額賃料等の50%、2年目以降: 9,600円/年	
保険	借家人賠償責任保険を付帯した火災保険にご加入いただけます		
管理会社	グローバルコミュニティ株式会社 東京支社		
その他費用	入居時における玄関錠交換代: 22,000円(税込)		
	口座振替事務手数料: 110円(税込)/月 退去時における通常清掃費用: 66,013円(税込)		
設備	床暖房 エアコン 食洗機 浴室乾燥機 給湯追い焚き BS CS コンロ グリル オートロック 宅配ロッカー		
備考	ピアノ相談可 ペット相談可 管理: 巡回		

※お申し込み後、審査の結果お断りする場合がございます。



東京都知事(1)第107725号

株式会社 S - e m i

〒120-0003 東京都足立区東和3-10-10

TEL:03-6761-8784

FAX:03-6740-1058

取引態様
媒介

手数料 負担の割合	貸主	0%	借主	100%
手数料 配分の割合	元付	0%	客付	100%

Residence For Rent	アークトワーズイースト 1302号室	南北線	六本木一丁目駅	徒歩	2分
	ARK Towers East #1302	Namboku-Line	Roppongi 1Choume Station	On foot	2 mins.
		日比谷線	神谷町駅	徒歩	7分
		Hibiya-Line	Kamiyachou Station	On foot	7 mins.



U2-1 type
1 Bedroom
53.25㎡ (16.1坪)



東京都港区六本木1-3-39					
1-3-39 Roppongi, Minato-ku, Tokyo					
賃料	¥410,000	管理費	¥0		
Rent		Management fee			
敷金	4 ヵ月	Deposit	4 months		
礼金	0 ヵ月	Key money	0 month		
間取り	1 LDK	Layout	1 Bedroom		
面積	53.25 ㎡	Space	53.25 SQM		
新築年月	1986年3月	Completion	March 1986		
構造	SRC造	Structure	SRC		
階数	25階建て 13階	Storied	25storied 13th floor		
現況	現空 原状回復中	Available	Negotiable		
契約	3年 定期借家	Contract term	3years Fixed		
ペット	2頭まで	Pets	Up to 2dogs or 2cats		
事務所利用	不可	SOHO	Not available		
楽器	相談	Musical instruments	Negotiable		
火災保険	必須	Fire insurance	Required		
保証会社	不可	Guarantor company	Not available		
駐車場	¥66,000		~		
Parking					
トランクルーム	¥4,000		~		
Strage					
サービス		Service			
Concierge	English Spoken	Fitness room			
Trash	24hours available	Pool			
コメント	Comments				
モダンな居住空間、上質できめこまやかなサービス、万全のセキュリティシステム。アークトワーズは、快適で洗練された生活の条件を備えた高級賃貸レジデンスです。"アークヒルズ"の一角に位置し、都心のビジネス拠点であるとともに、知的刺激にあふれ、季節の変化を味わえる緑も多く、豊かな暮らしを堪能できる環境です。					
Modern spaces, meticulous service, full security system: ARK Towers offers luxury leased residences that provide everything you need for a comfortable and sophisticated life. ARK Towers is part of the ARK Hills complex, which is not only a major Tokyo business center but also a wonderful place to live, offering both a cornucopia of intellectual stimulation and plenty of green space in which to savor the changing seasons.					
視況優先	Prioritize the current situation				

◆Security / Auto Lock / Auto Bath / Ref. / Dishwasher / Washer & Dryer / CATV / BS / Air conditioners / Optical fiber line...



東京都知事(1)第107725号

株式会社 S - e m i

〒120-0003 東京都足立区東和3-10-10

TEL:03-6761-8784

FAX:03-6740-1058

取引態様
媒介

手数料 負担の割合	貸主	0%	借主	100%
手数料 配分の割合	元付	0%	客付	100%

賃貸マンション
■建物外観■



- フローリング エアコン
- 浴室乾燥機 BSアンテナ
- CATV CATV
- CSアンテナ CATV
- オートロック
- 宅配ロッカー フロントサービス
- 相談可
- 管理費常駐
- 24h
- 三井不動産LCOP 利用可

ゲートシティ大崎サウスパークタワー

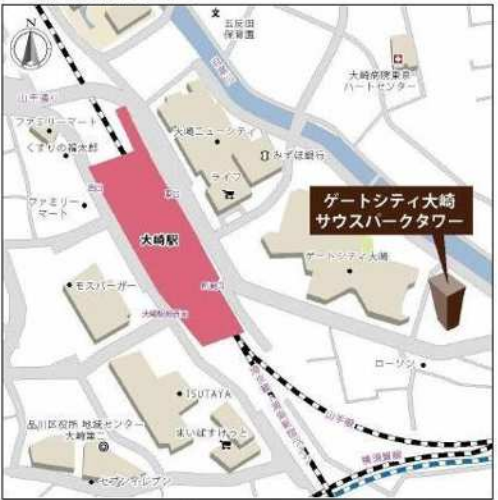


JR 山手線 『大崎』 駅

宅配ロッカー有り
不在時でも安心
Home delivery lockers available



■現地案内図■



ピアノ相談可
アップライトピアノ可

こちらから
360°画像
が見られます

※図面と現況に相違がある場合は現況優先と致します。

物件名称	ゲートシティ大崎サウスパークタワー 701号室		
間取り	2LDK		
賃貸条件	賃料	268,000 円/月	
	管理費/共益費	10,000円/月	
	敷金	1ヶ月	礼金 1ヶ月
所在地	東京都品川区大崎一丁目14番3号		
交通	JR山手線『大崎』	駅より徒歩	5分
	バス乗車	分	停より徒歩 分
建物	構造・規模	SRC(一部RC)造 地上20階 地下2階建	賃貸戸数
	専有面積	71.84 m ² (21.73 坪)	バルコニー面積 (m ² 坪)
竣工年月	1998年12月		
入居予定日	9月末頃		
案内可能日	8月末頃		
契約期間	2年		
更新料	新賃料の1ヶ月分相当額		
駐車場	無	駐車場備考	
駐車場料金			
賃貸保証委託契約	区分	必須 レジデンス/スズ(株) 他1社	
	条件	初回保証委託料(最低20,000円):月額賃料等の50%、 2年目以降:9,600円/年	
保険	借家人賠償責任保険を付帯した火災保険にご加入いただきます		
管理会社	三井不動産レジデンシャルサービス株式会社 東京南支店		
その他費用	入居時における玄関錠交換代:22,000円(税込) 口座振替事務手数料:110円(税込)/月 退去時における通常清掃費用:94,828円(税込)		
設備	エアコン 浴室乾燥機 BS CS CATV コンロ グリル オープン オートロック 宅配ロッカー		
備考	ピアノ相談可 フロント 管理:通勤 保証会社利用必須(RA/Casa)◆1年未満解約 違約金有(大手法人相談可) 駐輪場入居者組合と直接契約		

*お申し込み後、審査の結果お断りする場合がございます。



東京都知事(1)第107725号
株式会社 S - e m i

〒120-0003 東京都足立区東和3-10-10
TEL:03-6761-8784
FAX:03-6740-1058

取引態様
媒介

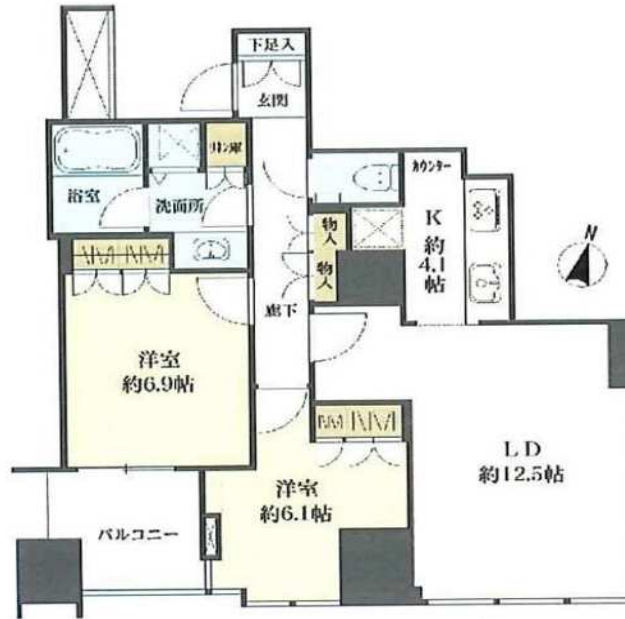
手数料負担の割合	貸主	0%	借主	100%
手数料配分の割合	元付	0%	客付	100%

大崎ウエスト シティタワーズE棟

JR山手線	大崎	徒歩3分
JR埼京線・湘南新宿ライン	大崎	徒歩3分

★12階部分・南東角部屋住戸★

大崎駅からペDESTリアンデッキにて駅直結、徒歩3分です



名称	大崎ウエストシティタワーズE棟			
号室	12階	間取	2LDK	
賃貸条件	賃料	320,000円		
	管理費	20,000円		
	敷金	1ヶ月	礼金	1ヶ月
所在	〒141-0032 東京都品川区大崎二丁目9番1号(住居表示)			
交通	JR山手線【大崎】駅 徒歩3分			
	JR埼京線・湘南新宿ライン【大崎】駅 徒歩3分			
	りんかい線【大崎】駅 徒歩3分			
建物	鉄筋コンクリート造地下3階付地上39階建12階部分 2009年(平成21年)9月			
専有面積	66.86㎡(壁芯)			
入居予定日	8月1日退去予定			
契約期間	2年間			
更新料	新賃料1ヶ月			
設備	ウォークインクローゼット	追い焚き機能		
	シューズボックス	浴室乾燥機		
	システムキッチン	TVモニター付きインターホン		
	グリル付き3口ガスコンロ	オートロック		
	ディスプレイ	CATV		
	床暖房	防犯カメラ		
	駐車場	有※要確認		
駐輪場	有※要確認			
<p>・募集図面等広告内容が現地状況と異なる場合には、現状優先とさせていただきます。 ・駐車場等空き状況につきましては、現地防災センターにご確認をお願いいたします。(03-5436-7891)</p>				

★共用施設充実★

パーティールーム (E棟3F) ・シアタールーム (E棟3F) ・スタディールーム (E棟3F)
 プライベートガーデン (E棟3F) ・スカイラウンジ (各棟32F) ・ゲストルーム (W棟3F)
 コンシェルジュサービス ・各階ゲストステーション ・レンタサイクル ・24時間常駐管理



東京都知事(1)第107725号

株式会社 S-em i

〒120-0003 東京都足立区東和3-10-10

TEL:03-6761-8784

FAX:03-6740-1058

取引態様

媒介

手数料 負担の割合	貸主	0%	借主	100%
手数料 配分の割合	元付	0%	客付	100%

高級分譲マンション

フルリフォーム済住戸

1LDK

賃料

340,000

円

目黒諏訪山パークハウス

3F



- 上目黒の高台に佇む分譲低層レジデンス、閑静な住宅街に所在しております♪
- 2014年8月に室内フルリフォーム済(2018年12月に壁紙貼替え等のリフォーム有)
- 広々としたリビングダイニング、スタイリッシュな室内空間で快適な生活を享受できます
- ルーフトバルコニー付きの希少住戸 □角部屋、二面採光にて陽当たり良好、眺望◎



駐車場 空区画	全長:5.300 全幅:2.050 全高:1.550 重量:2.300 月3.5万円
空区画	全長:5.050 全幅:1.800 全高:1.550 重量:2.000 月3.4万円



※洋室廊下側とキッチン側はガラス壁面となります。借主の故意過失時や、自然現象等によるガラスの破損については貸主は一切の責任を負わないものとします
 ・課税対象費用は消費税等を含んだ金額を表示しております。
 ・消費税法の改定により税率が改定された場合には、変動後の税率を適用し計算いたします。

住所	〒153-0051 東京都目黒区上目黒3-37-14		
交通	東横線	中目黒駅	徒歩 8分
	東横線	祐天寺駅	徒歩 12分
	田園都市線	池尻大橋駅	徒歩 18分
建物	専有面積	68.97 m ²	20.86 坪
	方位	北東	
	構造	RC	
	階建	地上4階建て	
契約条件	築年月	2003年	10月
	管理費	20,000 円	
	敷金・礼金	2ヶ月	1ヶ月
	保証会社利用必須	初回保証料:総賃料の50%	
	エポス/ジェイリース	月次手数料:1500円	
	※年次、更新保証料・口座振替手数料0円です!		
	更新料	新賃料の1ヶ月分	
	更新事務手数料	新賃料の0.275ヶ月分	
	住宅保険料	加入要(¥21,800/2年)	
	契約形態・期間	普通賃貸借契約	2年間
入居可能日・現況	9月中旬	9月上旬退去予定	
駐輪場	空無	バイク置場	空無
駐車場	空有(2022.7.4時点) 月/3.4万円・3.5万円 区画		
設備	・システムキッチン(ガス4口) ・追炊き ・食洗機 ・温水洗浄便座 ・オーブンレンジ ・エアコン3基 ・浴室暖房乾燥機 ・TVモニター付インターホン		
残置物	・カーテン類(ダイニング小窓除く) ・ウッドデッキ ・冷蔵庫 ・洗濯機		
備考	※冷蔵庫、洗濯機等がご不要の場合は撤去ご相談可能です ・くらしど24加入(16,500円/2年) ・鍵交換任意(借主負担) ・契約事務手数料(11,000円) ・解約2ヶ月前予告 ・ペット飼育不可 ・事務所、SOHO利用不可 ・室内禁煙住戸		

※右記、残置物記載以外の家具家電は撤去いたします

- 【周辺環境】
- ・ライフ中目黒店...徒歩7分(約552m)
 - ・中目黒GT...徒歩8分(約676m)
 - ・セブンイレブン上目黒5丁目店...徒歩5分(約368m)
 - ・キッチンオリジン中目黒店...徒歩7分(約573m)
 - ・ウエルシア上目黒2丁目店...徒歩7分(約550m)
 - ・目黒ゴルフ練習場...徒歩6分(約450m)
 - ・西郷山公園...徒歩13分(約1,071m)

・携帯電話の受信状況につきましては、ご使用機種にて現地でご確認ください
 ・図面と現況が異なる場合は現況優先 ・契約成立時に仲介手数料と賃料1.1ヶ月分いただきます
 ・退去時のルームクリーニング費(㎡/1,210円)・AC内部洗浄費(9,900円/1基)は借賃人負担



東京都知事(1)第107725号

株式会社 S-em-i

〒120-0003 東京都足立区東和3-10-10

TEL:03-6761-8784

FAX:03-6740-1058

取引態様
媒介

手数料 負担の割合	貸主	0%	借主	100%
手数料 配分の割合	元付	0%	客付	100%