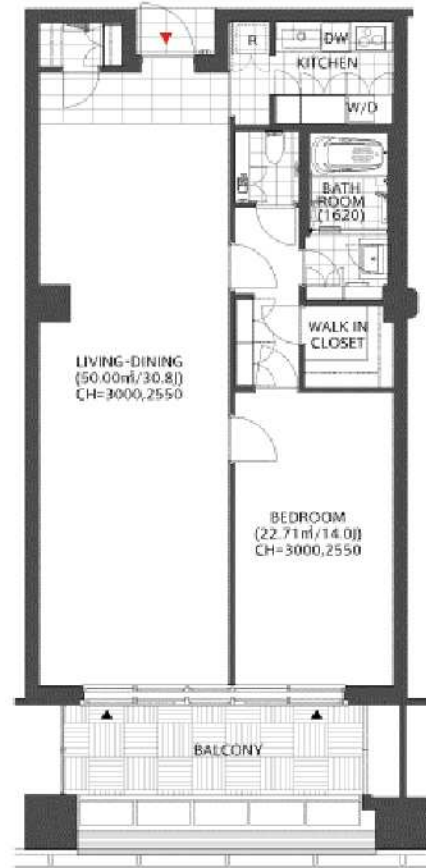


アークヒルズフロントタワーRoP 804号室

東京外口銀座線・南北線「溜池山王駅」徒歩 4分

月額賃料 1,060,000円



※図面と現況が違う場合は現況を優先とします

物件概要

所在地	住居表示	東京都港区赤坂2-23-1		
	交通	東京メトロ南北線「六本木一丁目」駅 徒歩 4分 東京メトロ銀座線「溜池山王」駅 徒歩 4分 東京メトロ南北線「溜池山王」駅 徒歩 4分 東京メトロ千代田線「赤坂」 徒歩 7分		
建物	建物名	アークヒルズフロントタワーRoP		
	構造	RC造 地上22階地下1階		
	専有面積	壁芯 107.8 ㎡ (32.6坪)		
	敷金	4ヶ月	礼金	-
	築年月	2011年1月	間取り	1LDK
	現況	空室	入居時期	即
	保証会社	-	連帯保証人	原則必須
	更新料	-	契約期間	定借3年(再契約可)
	駐車場	66,000円	トラックルーム	あり
	設備	フロントサービス、24時間有人管理、オートロック、エレベーター、宅配Box、ペット設備エアコン、給湯、クッカー、食洗機、洗濯乾燥機、浴室乾燥機、オール電化、エレベーター、オートロック、コンロ3口、BT別、洗面所独立、クローゼット、東南向き		
ペット可物件				
備考	ヒルズスパ利用権			
	プール・ジャグジー・スチームサウナ・ドライサウナ			
	ジム・スタジオ・ゴルフレンジ・指圧・マッサージ			
	エステティック・ラウンジ・ネイルサロン・ダイニング			
	キッズスイミングスクール・タンニングルーム 健康相談室との連携			



東京都知事(1)第107725号

株式会社 S-em i

〒120-0003 東京都足立区東和3-10-10

TEL:03-6761-8784

FAX:03-6740-1058

取引態様
媒介

手数料 負担の割合	貸主	0%	借主	100%
手数料 配分の割合	元付	0%	客付	100%

建物種別	マンション
ストーリー赤坂	
403号室	ILDK

礼金0ヶ月◆フリーレント1ヶ月(1年未満解約時違約金有)
 インターネット無料(UCOM光) ※常設違約金有
 建物共用部に無料コワーキングスペース有(9:00~21:00※2019年ジムから転用)
 保証会社利用必須※一部法人契約除・敷金積増(詳細確認)

賃料	350,000 円	共益費	10,000 円
フリーレント	1ヶ月、1年未満解約時違約金有		
貸賃条件	敷金 1ヶ月	礼金 0ヶ月	償却金 0円
更新料	新賃料の1ヶ月分相当額		
契約者・入居者専用会員制サービス「リール」にご加入いただけます ※法人契約者対象外(入居者は対象となります) ※登録無料			

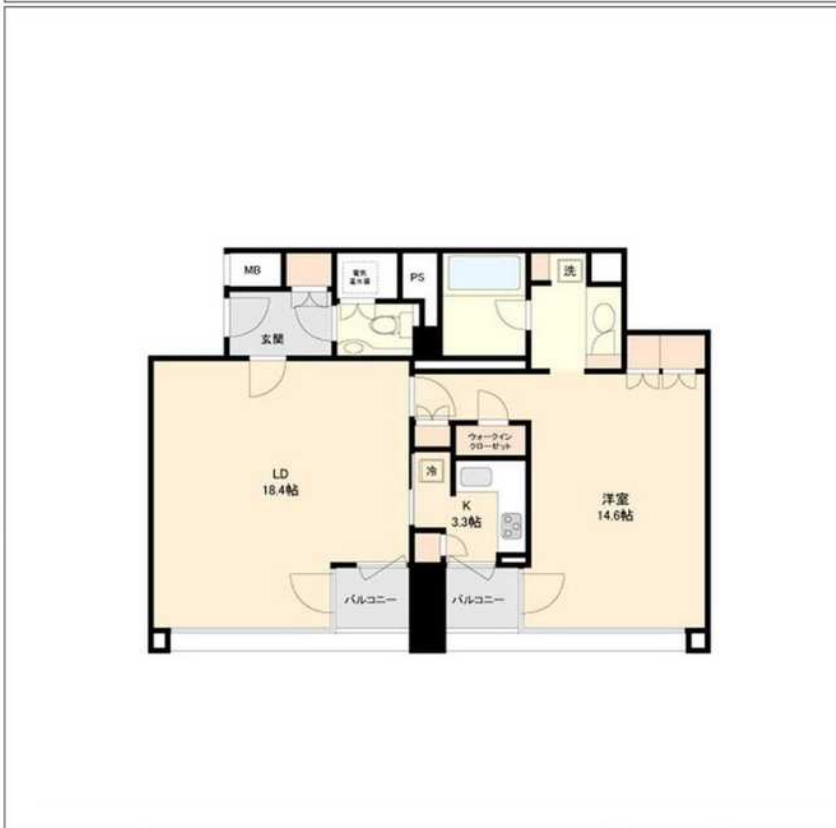


物件外観図



物件周辺図

※図面と現状に相違がある場合は現状優先とします。



入居可能日	2022年07月下旬 (工事の進捗等により変更有)	内覧	可
-------	---------------------------	----	---

ネット使用料不要: UCOM光(0120-359-841)
 自転車置場(有料): 空き要確認 ※初回登録料3,300円

※消費税法の改定により税率が改定された場合には、変動後の税率により計算する事とします。

契約期間	普通借家 2年
所在地	東京都港区赤坂6丁目18-11
交通	東京メトロ千代田線 赤坂駅 徒歩5分 東京メトロ日比谷線 六本木駅 徒歩9分
建物	構造・規模 鉄筋コンクリート造 地上5階 地下2階建 専有面積 83.96㎡ (25.39坪)
築年月	2002年12月
戸数	総戸数 50戸 賃貸戸数 50戸 (住居)

保証会社 保証会社利用 必須 保証会社名 オリコフォレントインシュア
 保証料: 賃料等の40%(最低2万)、月次保証料: 賃料等の1%(更新料無)
 保証会社利用 必須 保証会社名 日本セーフティー
 保証料: 賃料等の最大98%(賃料等により決定)、2年目~: 1万円/
 保証会社利用 必須 保証会社名 全保連
 保証料: 賃料等の50%(最低2万)、2年目~: 1万円/年

設備 <共有設備>
 宅配BOX, メールボックス, エレベーター, オートロック, 自転車置場(有料), 防犯カメラ, ごみ置場, 24時間ゴミ出し可, 管理人有(日勤)
 <専有設備>

コメント ◆電気温水器 ※電源を入れてから給湯できるまでに半日程度掛かります
 ◆常設違約金(1年未満解約時賃料1ヶ月)
 ◆建物共用部に無料コワーキングスペース有(9:00~21:00※2019年ジムから転用)
 ◆フリーレント1ヶ月(1年未満解約時違約金有)

回線	BS対応可, CATV対応可, CS対応可, ネット使用料不要
初期費用	損害保険料 14,100 円 鍵交換代 22,000 円

ランニング費用	
---------	--

他一時金	清掃費 86,570 円 エアコン清掃費 実費
------	-------------------------



東京都知事(1)第107725号

株式会社 S - e m i

〒120-0003 東京都足立区東和3-10-10

TEL:03-6761-8784

FAX:03-6740-1058

取引態様
 媒介

手数料負担の割合	貸主 0%	借主 100%
手数料配分の割合	元付 0%	客付 100%

レジディア六本木檜町公園 0318

物件種別	間取り	賃料	管理費等
マンション	1LDK	360,000円	15,000円

2018年6月室内リノベーション施工済!「赤坂サカス」徒歩圏!!

敷金/保証金	360,000円	礼金/権利金	360,000円
敷引/償却金	0円	更新料	1ヶ月(新賃料)
更新事務手数料			
その他費用	[一時金] 初回鍵交換費(税込): 18,700円, 入居者限定会員サービス会費/2年(税込): 11,000円		
物件所在地	東京都港区赤坂6丁目19-50		
交通	東京メトロ千代田線 赤坂駅 徒歩6分 都営大江戸線 六本木駅 徒歩7分 東京メトロ日比谷線 六本木駅 徒歩7分		
間取り詳細			
構造	鉄筋コンクリート 3階 / 8階建		
面積	74.35㎡	向き	北東
築年月	1999年9月	契約期間	普通借家契約 2年
退去日		入居時期	2022年8月上旬
駐車場			
設備	リノベーション, 3口以上コンロ, ウォークインクローゼット, エアコン, オートロック, カウンターキッチン, ガスキッチン, ガス給湯, クローゼット, システムキッチン, バス・トイレ別, フローリング, 温水洗浄便座, 光ファイバー, 室内洗濯機置場, 洗面所独立, 追い焚き風呂, 浴室乾燥, 内装リフォーム済, エレベーター, 宅配BOX, 防犯カメラ, メールボックス		
入居諸条件	ペット不可, 楽器使用不可, 事務所不可, 法人可		
損害保険	要 東京海上ミレア少額短期保険(株)※貸主指定 19,000円(2年)		
保証会社			
備考	※本広告の契約条件)2022年6月末迄の契約開始に限る※敷金1ヶ月(大手法人契約の場合は2ヶ月)※1年未満解約時、賃料1ヶ月分の違約金有り※保証会社利用必須【IRSorOFI】他費用有※エボス相談可※楽器:不可(2020年8月以前には楽器可で契約締結した契約者がいることを予め承諾するものとする。)※駐車場:63,800円(税込)敷金1ヶ月(注)大型車不可※主な施工内容【キッチン・洗面台・浴室・建具・フローリング】		

外観



その他



※図面と異なる場合は現況を優先となります。

間取り図



東京都知事(1)第107725号

株式会社 S - e m i

〒120-0003 東京都足立区東和3-10-10
TEL:03-6761-8784
FAX:03-6740-1058

取引態様
媒介

手数料負担の割合	貸主	0%	借主	100%
手数料配分の割合	元付	0%	客付	100%

パークコート赤坂櫛町サタワ 2102号室

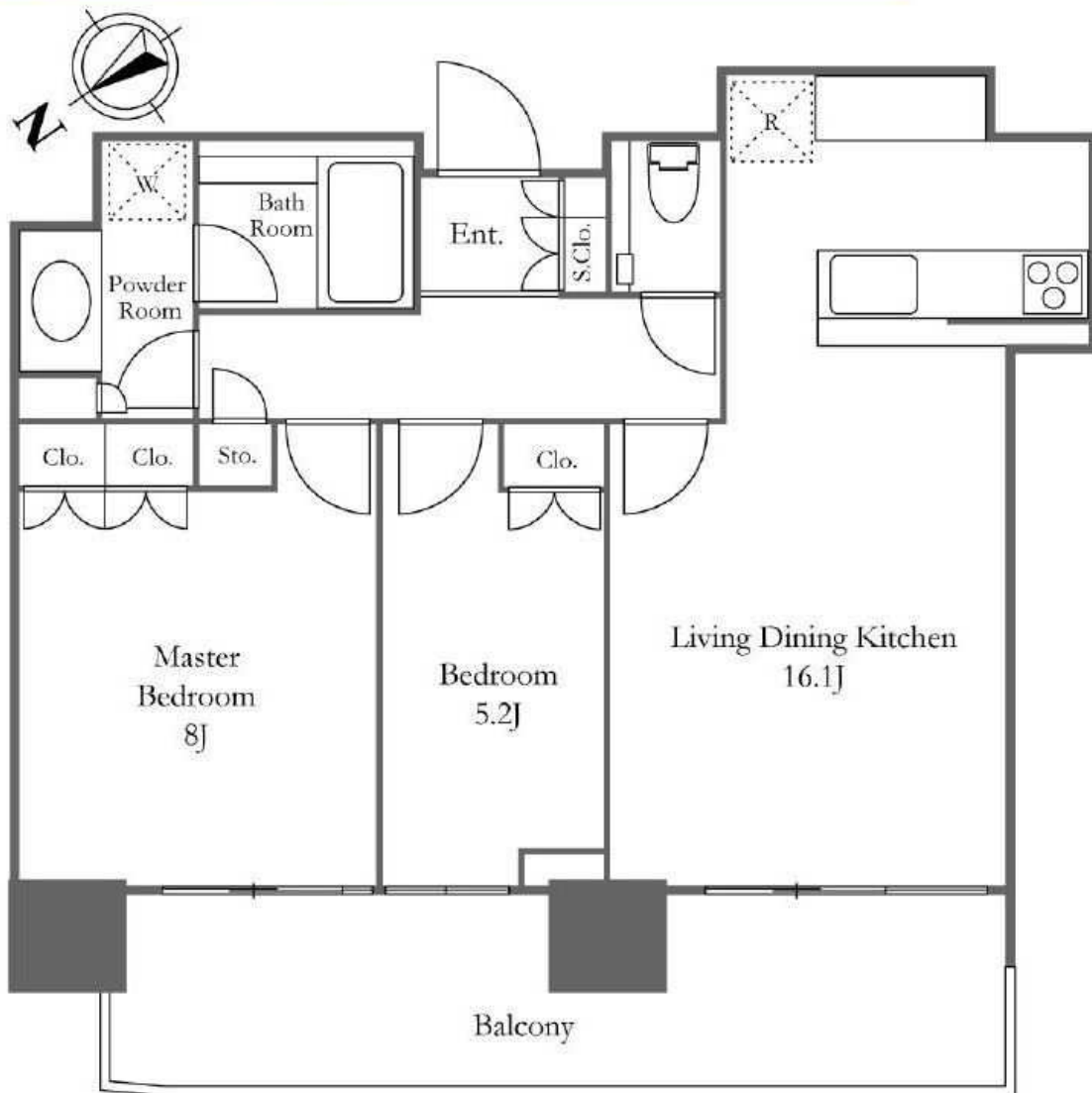
東京都港区赤坂9-4-1

最寄駅

即着入居可能 八幡小駅 徒歩1分

千代田線 乃木坂駅 徒歩3分

千代田線 赤坂駅 徒歩9分



2LDK

月額賃料 630,000円

管理費 敷金 礼金	無 賃料の2ヶ月 賃料の1ヶ月	定借期限	3年間
物件概要	竣工年月 2018年02月 構造規模 鉄筋コンクリート造 (総戸数) 44階建 地下1階 (322戸) 所在階 21階部分	専有面積 バルコニー 66.37㎡(20.07坪) 有	
駐車場	無 駐車場敷金: 駐車場礼金:	【平置/機械式/地下/シャッター】	
条件	事務所不可/住居兼事務所不可/ペット不可		
トランク ルーム	無		
テレビ 共視聴	CATV:有 / BS:有 / CS:有		
入居可能日	予定:2022年07月23日	耐震構造	新耐震基準適合 / 免震 / 制震
共用部	エレベーター・オートロック・スカイラウンジ・宅配BOX・スポーツジム・ゲストルーム・ペット設備・フロントサービス・コンシェルジュ・日勤管理・フロア毎ゴミ置場・敷地内ゴミ置場・フィットネス、パーティールーム、ラウンジ3F、ビューテック、ゲストルーム27F、屋上空中庭園●ミッドタウン内のスーパーマーケットは無料で配達して頂けます。		
専有部	システムキッチン・ガスコンロ・コンロ3口・オープンレンジ・給湯・浄水器・ディスプレイ・食洗機・全面フローリング・クローゼット・エアコン・床暖房・24時間換気システム・追焚・浴室乾燥機・バス・トイレ別・洗浄機能付便座・洗面所独立・室内洗濯機置場・モニター付インタホン・インターネット・眺望良好		
保証会社	ケン賃貸保証サービス, オリコ		

東京ミッドタウンを庭にする最新技術を駆使した物件です。限研吾氏デザイン・大成建設施工。共用部は都心の洗練された雰囲気と、木のぬくもりを感じるデザイン。使い易い2LDK。

専集パンフレットをはじめとする全ての広告媒体上の住戸図面について、図面と現況に差異が生じている場合は、一切実物の現況を優先することと致します。

取(帖) 洋:8 洋:5.2 LDK:16.1

備考等
※借家人賠償保険へのご加入が必須です。※家具付き物件を除き家具・小物等は含まれません。
※携帯電話の電波状況は室内にてご使用される携帯電話でご確認下さい。
※駐車場の利用可否は実際に駐車される車両でご確認下さい。※駐車場空き状況はお問合せ下さい。



東京都知事(1)第107725号

株式会社 S - e m i

〒120-0003 東京都足立区東和3-10-10

TEL:03-6761-8784

FAX:03-6740-1058

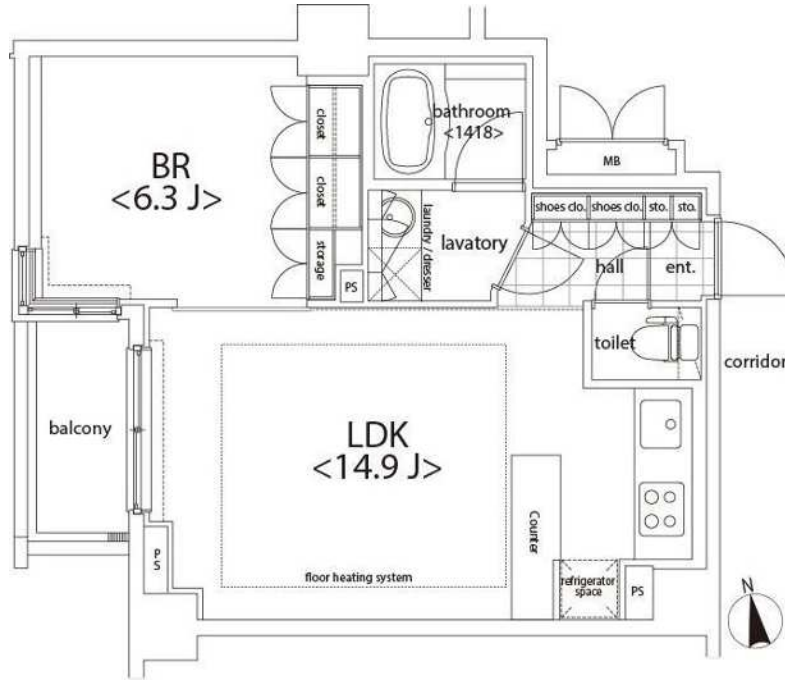
取引態様
媒介

手数料 負担の割合	貸主	0%	借主	100%
手数料 配分の割合	元付	0%	客付	100%

建物種別	マンション
カ스타リア麻布十番 (カスタリアアザブジュウバン)	
305号室	

礼金なし!敷金1ヶ月!(保証会社利用必須)※フリーレント1ヶ月!(1年以内の解約で違約金1ヶ月分)(申込月末日迄の契約始期分対象)

賃貸条件	賃料	218,000円	共益費	0円
	敷金	1ヶ月	礼金	0ヶ月
	契約形態	普通借家	契約期間	2年
	更新料	新賃料1ヶ月		



所在地	東京都港区麻布十番2丁目10-1		
交通	東京メトロ南北線「麻布十番」徒歩3分 都営大江戸線「麻布十番」徒歩3分		
建物	構造・規模	RC造 地上7階、地下2階建	
	築年数	2005年9月	総戸数 51戸
	間取	1LDK	専有面積 42.84㎡
共用設備	オートロック、防犯カメラ、24時間緊急対応、機械警備、宅配ボックス、集合ポスト、エレベーターあり、専用ゴミ置き場あり、駐輪場あり		
保証会社利用必須	第1優先保証料	((株)クレディセゾン) 保証料(初回契約時)30%、年間保証料10,000円(1年毎)	
	第2優先保証料	日本セーフティー(株) 初回賃料総額の50%、月額330円(税込)、年間保証料10,000円(1年毎)	
	第3優先保証料	フォーシーズ(株) 初回賃料総額の50%、月額330円(税込)、年間保証料賃料総額の1ヶ月分(1年毎)ただし家賃延滞回数が0回及び1回の場合は10,000円、2回の場合は30,000円に割引	
その他費用	損害保険	要 貸主指定 22,000円 2年	
	鍵交換費	27,500円(税込み)	
退去時費用	室内清掃費	居室専有面積30㎡未満は一律33,000円(税込)、30㎡以上は1㎡あたり1,100円(税込)	
	エアコン清掃費	壁掛け・床置き式1台あたり11,000円(税込)、天井カセット型エアコン1台あたり27,500円(税込)	
備考	■デザイナーズ ■フリーレント1ヶ月(1年以内の解約で違約金1ヶ月分) ■305号室Eタイプ ■フローリングカラーバリエーション有: ページュ【注】(構造・規模) 鉄筋コンクリート造地上7階地下2階建 ■2021年8月大規模修繕工事済 ■インターネット無料(要登録): フレッツ光ネクスト ギガマンション・スマートタイプ(0120-116-116) ※設定状況によりNTTの配線工事が必要になる場合がございます。 ■土砂災害警戒区域内		



入居可能日	2022年7月中旬	開口向き	西
<専有設備> インターフォン(TVモニター付き)、ディンプルキー、ダブルロック、フローリング、マルチメディアコンセント、クローゼット、下駄箱、収納スペース、エアコン(全室)、床暖房、システムキッチン、コンロ口数(4口)、コンロ種類(ガス)、バス・トイレ(別室)、追い焚き、浴室乾燥機、温水洗浄便座、洗面台、洗面所独立、脱衣所、給湯、洗濯機付、ペランダ・バルコニー、BS、CS、光ファイバー、インターネット使用料無料			
※入居可能日は、空き予定の場合室内状況等により延びる可能性もございます。 ※図面と現況が異なる場合は、現況優先とさせていただきます。			



東京都知事(1)第107725号

株式会社 S - e m i

〒120-0003 東京都足立区東和3-10-10

TEL:03-6761-8784

FAX:03-6740-1058

取引態様
媒介

手数料負担の割合	貸主	0%	借主	100%
手数料配分の割合	元付	0%	客付	100%

アパートメントタワー麻布十番

503 号室

☆「麻布十番」駅徒歩2分

☆ネット基本使用料無料

☆オートロック、宅配BOX

☆内覧前のお申込は不可です



東京メトロ南北線「麻布十番」徒歩2分
都営大江戸線「麻布十番」徒歩2分

間取り	1LDK
賃料	221,000円
管理費	8,000円
敷金 礼金	礼金 0 敷金 1 ヶ月

所在	東京都港区麻布十番3丁目4-3		
間取詳細	LDK12.7畳×洋室6畳		
構造・階建	RC造 5階 / 地上17階建、地下1階		
専有面積	43.96㎡	物件種別	マンション
築年月	2007年8月	開口向き	南
入居時期	即入居可	更新料	1 ヶ月(新賃料)
損保	要	連帯保証人	保証人不要+保証会社必要
契約期間	普通借家2年		
保証会社	(株式会社クレディセゾン(収納代行あり)) 当社指定の保証会社利用必須。保証料は電話にてお問合せ下さい。		
駐車場			
入居諸条件	子供可、二人入居可、ペット不可、ルームシェア不可		
その他費用	鍵交換費用(入居時)27,500円		
周辺施設			
設備	バストイレ別、エアコン付き、フローリング、エアコン2基、オートロック、エレベーター、敷地内ゴミ置き場、宅配ボックス、BS、CS、CATV(有料)、管理形態:日勤		
備考	現在の募集条件は期間限定。1年未滿で解約の場合は違約金有。民泊不可、事務所不可、ペット不可 ネット:回線指定有		

※お申し込み後、審査の結果お断りさせていただく場合がございます。 ※現況と図面に相違がある場合は、現況優先となります。 ※入居可能日は、変更となる可能性がございます。

有効期限:2022/07/15



東京都知事(1)第107725号

株式会社 S - e m i

〒120-0003 東京都足立区東和3-10-10

TEL:03-6761-8784

FAX:03-6740-1058

取引態様
媒介

手数料負担の割合	貸主	0%	借主	100%
手数料配分の割合	元付	0%	客付	100%

マンション

愛宕グリーンヒルズフォレストタワー

1708



おすすめポイント

交通至便な都心に立地しています

制震構造のマンションです

ヒルズスパ利用権、医療サービス等 充実の共用施設

ペット飼育ご相談可能

東京メトロ日比谷線『神谷町』駅 徒歩5分
都営三田線『御成門』駅 徒歩5分
東京メトロ日比谷線『虎ノ門ヒルズ』駅 徒歩9分

間取	1LDK		
賃料	530,000	円	
共益費		円	
敷金・礼金	敷金4ヶ月・礼金なし		

所在	東京都港区愛宕2-3-1		
間取詳細	LD17.2帖、洋室12.5帖		
構造・階建	SRC造地上42階地下4階/16階部分		
専有面積	67.67 ㎡	更新料	
築月日	2000年9月	開口向き	北西
保険	要	ペット	※可
現況	空室	契約	定借3年
引渡し日	即		
事務所	不可		
駐車場	機械式1台50,000円～55,000円(税別)		
その他条件	※ペット可 犬・猫等2匹まで(大型犬相談) (大きさ・種類など別途詳細な制限あり)		
設備	<input type="checkbox"/> LD床暖房 <input type="checkbox"/> システムキッチン <input type="checkbox"/> ディスポーザー <input type="checkbox"/> 食洗機 <input type="checkbox"/> 洗濯乾燥機 <input type="checkbox"/> 浴室乾燥	<input type="checkbox"/> バルコニー <input type="checkbox"/> 収納スペース <input type="checkbox"/> 駐輪場 <input type="checkbox"/> トランクルーム	
備考	※賃借人は退去時に清掃費用として貸室面積1㎡当たり1,000円(税別)の負担義務あり。ペット飼育の場合は上記に加え消臭・消毒・特別清掃費用として貸室面積1㎡当たり1,000円(税別)の負担義務あり。		



○成約の際に賃料の1ヶ月分+税の仲介手数料を申し受けます○図面と現況に違いがある場合は現況を優先致します。○成約の際に貸主指定の住宅保険にご加入頂きます。



東京都知事(1)第107725号

株式会社 S - e m i

〒120-0003 東京都足立区東和3-10-10

TEL:03-6761-8784

FAX:03-6740-1058

取引態様
媒介

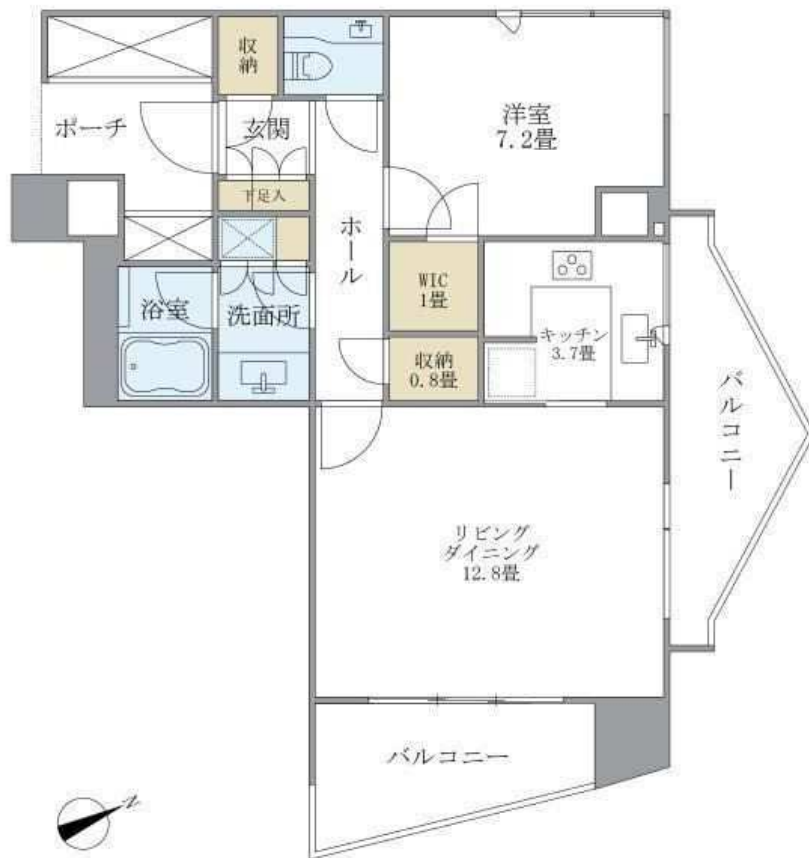
手数料 負担の割合	貸主	0%	借主	100%
手数料 配分の割合	元付	0%	客付	100%

品川Vタワー タワー棟

718号室

☆品川駅直結徒歩6分タワー物件
☆オートロック24時間管理

☆角住戸・LD二面採光
☆WIC・物入収納充実



JR山手線「品川」徒歩6分
JR京浜東北線「品川」徒歩6分
JR東海道本線「品川」徒歩6分

間取り	1LDK
賃料	260,000円
管理費	15,000円
敷金 礼金	礼金 1ヶ月・敷金 1ヶ月

所在	東京都港区港南2丁目16-7		
間取詳細	LDK16.5畳×洋室7.2畳		
構造・階建	SRC造 7階 / 地上43階建、地下3階		
専有面積	59.12㎡	物件種別	マンション
築年月	2003年3月	開口向き	北東
入居時期	2022年8月下旬	更新料	1ヶ月(新賃料)
損保	要	連帯保証人	保証人不要+保証会社必要
契約期間	普通借家2年		
保証会社	(日本レンタル保証㈱(JRGスタンダード))・当社指定の保証会社利用必須。(初回保証料:賃料等の50%、月額支払手数料:賃料等の1%)		
駐車場			
入居諸条件	二人入居可、ペット不可、高齢者相談、ルームシェア不可		
その他費用	鍵交換費用(入居時)38,500円、T-Support Club会費16,500円(入居時)		
周辺施設			
設備	追焚バス、浴室乾燥機、室内洗濯機置き場、バストイレ別、TVモニターインターホン、エアコン付き、システムキッチン、ウォークインクローゼット、洗面所独立、エアコン2基、分譲タイプ、角部屋、オートロック、防		
備考	他の諸条件を必ずご確認ください。※店舗・事務所・民泊不可、ペット不可、室内喫煙不可		

※お申し込み後、審査の結果お断りさせていただく場合がございます。 ※現況と図面に相違がある場合は、現況優先となります。 ※入居可能日は、変更となる可能性がございます。

有効期限:2022/07/15



東京都知事(1)第107725号

株式会社 S - e m i

〒120-0003 東京都足立区東和3-10-10

TEL:03-6761-8784

FAX:03-6740-1058

取引態様
媒介

手数料 負担の割合	貸主	0%	借主	100%
手数料 配分の割合	元付	0%	客付	100%

分譲賃貸マンション

品川Vタワー 1315号室 2LDK/60.03㎡

所在地/東京都港区港南2-16-7
 構造/鉄骨鉄筋コンクリート造43階建
 築年月/平成15年(2003年)5月
 入居日/8月中旬予定(内装中)
 更新料/新賃料の1ヶ月分
 保険代/1年間¥7,000円~¥13,000円
 家財補償額、地震保険有無で保険料異なる



賃料 ¥280,000円

管理費 ¥18,000円

礼金1ヶ月・敷金2ヶ月

事務所使用不可
 喫煙不可
 ペット不可



山手線「品川」駅徒歩6分

洋室 ジュータンから
 フローリングに変更します

- オートロック・宅配ロッカー
- TVモニター付インターホン
- エレベーター・エアコン3台
- 3口ガスコンロ・システムキッチン
- 食洗器・浄水器・床暖房(LD)
- ディスポーザー・ウォシュレット
- 浴室乾燥機・追い炊き
- ドラム式洗濯乾燥機(新品設置)
- LDと6.3帖洋室に2重カーテンあり
(不要の場合は撤去相談)
- BS・CS・CATV
- インターネット対応
- トランクルーム(B3階)
- フロントサービス

駐車場の空き状況及び詳細は直接
 フロントでご確認下さい
 03-5463-2843

★保証会社加入必須(日本セーフティー)★
 初回保証料/
 連帯保証人あり ¥119,200円
 連帯保証人なし ¥208,600円
 更新保証料/1年毎 ¥10,000円



東京都知事(1)第107725号

株式会社 S-em i

〒120-0003 東京都足立区東和3-10-10

TEL:03-6761-8784

FAX:03-6740-1058

取引態様
 媒介

手数料 負担の割合	貸主	0%	借主	100%
手数料 配分の割合	元付	0%	客付	100%

賃貸マンション

■建物外観■



■現地案内図■



- 分譲タイプ
- エレベーター
- ダブルオートロック
- ラウンジ
- フロントサービス
- SECURITY 24h
- 防犯カメラ
- 宅配ロッカー
- セキュリティシステム
- カラーコピー機
- フローリング
- 床暖房
- エアコン3基
- 食器洗い乾燥機
- ガスコンロ(3口)
- 食器洗い乾燥機
- ディスポーザー
- フルオートバス
- 浴室乾燥機
- シャワートイレ



※図面と現況に相違がある場合は現況優先と致します。

物件名称	パークホームズ品川ザレジデンス 500号室			
間取り	2LDK+DEN+WTC			
賃貸条件	賃料	310,000 円/月		
	管理費/共益費	無		
敷金	敷金	2ヶ月	礼金	1ヶ月
	物件所在地	東京都港区港南 2-1 1-1 7		
交通	JR 山手線『品川』	駅より徒歩	11分	
	バス乗車	分	停より徒歩	分
	東京モノレール東京モノレ『天王洲アイル』	駅より徒歩	9分	
	バス乗車	分	停より徒歩	分
建物	構造・規模	鉄筋コンクリート造	賃貸戸数	
	地上16階建			
専有面積	71.52 m ²	バルコニー面積		m ²
	(21.63 坪)			() 坪
竣工年月	2014年10月			
入居予定日	8月上旬			
案内可能日	即可			
契約期間	3年(定期借家)			
更新料	無(定期借家のため)			
駐車場	有	駐車場備考	相談	
駐車場料金				
賃貸保証委託契約	区分			
	条件			
保険	借家人賠償責任保険を付帯した火災保険にご加入いただけます。			
管理会社	三井不動産レジデンシャルサービス株式会社			
その他				
設備	床暖房 エアコン 食洗機 浴室乾燥機 給湯追い焚き CATV コンロ グリル オートロック 宅配ロッカー			
備考	ピアノ相談可 管理:通勤 ペット・喫煙不可/ 定借再契約相談可/ 駐輪場(上段:100円/下段:200円)/ 無償貸与:カーテン・照明/ バルコニー面積:12.40m ² / 保証会社利用必須(Casa)※大手法人以外			

*お申し込み後、審査の結果お断りする場合がございます。



東京都知事(1)第107725号

株式会社 S-em i

〒120-0003 東京都足立区東和3-10-10

TEL:03-6761-8784

FAX:03-6740-1058

取引態様	
媒介	

手数料負担の割合	貸主	0%	借主	100%
手数料配分の割合	元付	0%	客付	100%

ワールドシティータワーズアクアタワー 3708

物件種別	間取り	賃料	管理費等
マンション	1SLDK	298,000円	0円

暮らす人をやさしく包み込むくつろぎの家

高層階、眺望採光良好/設備充実/

<p>外観</p>	<p>間取り図</p>
<p>その他</p>	
<p> </p>	

※図面と異なる場合は現況を優先となります。

敷金/保証金	596,000円	礼金/権利金	298,000円
敷引/償却金		更新料	1ヶ月(新賃料)
更新事務手数料			
その他費用	[一時金] RejoRent24加入必須 24ヵ月: 19,800円, 駐車場登録料 1台(利用時のみ): 11,000円, 除面施工料(契約時のみ): 19,800円		
物件所在地	東京都港区港南4丁目6-4		
交通	東京モノレール 天王洲アイル駅 徒歩4分 りんかい線 天王洲アイル駅 徒歩8分 山手線 品川駅 徒歩13分		
間取り詳細	LDK 15.40畳, 洋室 6.10畳, 納戸 3.00畳		
構造	鉄筋コンクリート 37階 / 42階建		
面積	60.10㎡	向き	西
築年月	2005年10月	契約期間	普通借家契約 2年
退去日		入居時期	2023年1月10日
駐車場	無		
設備	給湯, オープンレンジ, 浴室乾燥, エアコン, 洗濯機置場, フローリング, 洗面所独立, 室内洗濯機置場, 追い焚き風呂, シャワー, デイスボアザー, ビルトインエアコン, オートロック, CATV, ウォークインクローゼット, システムキッチン, バス・トイレ別, 洗面台, 浴室暖房, TVインターホン, エレベーター, 分譲タイプ, 宅配BOX		
入居諸条件	ペット不可, ルームシェア不可, 飲食店不可, 外国人相談, 学生専用不可, 楽器使用相談, 高齢者相談, 子供可, 事務所不可, 性別不問, 単身相談, 二人入居相談, 法人可		
損害保険	要 20,000円 (2年)		
保証会社	必須 リロ家賃サービス[初回保証委託料]賃料等100%[月額]¥1,000		
備考	2022060004/退去時は、借主負担にてハウスクリーニング実施(当社手配)/6ヶ月未満で解約した場合、賃料の0.5ヶ月分を申受けます。全ての特約が記載されていない為、必ず最新の物件案内図をお取り寄せください。TEL:050-3187-7667 ※内見予約についてはイタジBBより受付しております。		



東京都知事(1)第107725号

株式会社 S - e m i

〒120-0003 東京都足立区東和3-10-10

TEL:03-6761-8784

FAX:03-6740-1058

取引態様
媒介

手数料負担の割合	貸主	0%	借主	100%
手数料配分の割合	元付	0%	客付	100%

賃貸 FOR RENT

Wellith URBAN

ウェリスアーバン品川タワー
Wellith URBAN SHINAGAWA TOWER

ホテルライクで
スマートな暮らし

ワークラウンジ・フィットネスなど
充実の共用施設

港区アドレステラス品川駅徒歩10分
総戸数305戸
24階建タワーレジデンス誕生。



品川や天王洲アイランド等の駅も利用可。
空港や新幹線利用にも便利。

ACCESS アクセス情報
JR山手線・京浜東北線・東海道線・横須賀線・上野東京ライン・東海新幹線・京急本線
「品川」駅 港南口(東口) 徒歩10分
東京モノレール「天王洲アイル」駅 出口(中央口) 徒歩15分
東京臨海高速鉄道りんかい線「天王洲アイル」駅 B出口 徒歩18分

「品川駅」より
「東京」駅まで 直通7分 JR横須賀線利用
「渋谷」駅まで 直通12分 JR山手線利用
「新宿」駅まで 直通19分 JR山手線利用
「羽田空港第1・第2ターミナル」駅まで 直通15分 京急本線快特利用

LIFE INFO. 周辺施設
● マルエツパチンコ 港南シティタワー店
● ローソン 港南三丁目店
● ファミリーマート リバージュ品川店
● ぐらつくばば 品川フロントビル店
● 品川シーザテラス



24階 大浴場・サウナ利用再開!
※新型コロナウイルスの感染状況を踏まえ、再開の仕方を中絶する可能性があります。また、再開後も東京の状況や感染拡大の状況に応じて利用を再度中止する場合がございます。
※ご利用可能時間等、利用期間有。

モデルルームタイプ公開中 予約必須
内覧可能時間 ※時間厳守
10:00~20:00 (最終入場は18:00)
※10:00~17:30まではスタッフが常駐しております。(内覧不可)

OUTLINE 物件概要・賃貸条件
●所在地 東京都港区港南3-6-6 ●築年数 築後高層コンクリート造 地上24階 地下1階 ●竣工 2023年11月
●入居可能戸数 305戸 ●敷金 1ヶ月(保証会社保証あり) ●礼金 1ヶ月(保証会社保証あり)
●契約期間 2年(更新可能) ●更新料 20万円(保証会社保証あり) ●保証料 1ヶ月分(保証会社保証あり) ●管理費 1ヶ月分(保証会社保証あり)
●仲介手数料 保証料の1ヶ月分相当額
●保証会社 日本保証(株) ●保証料 保証料の1ヶ月分相当額(保証会社保証あり) ●保証料 1ヶ月分(保証会社保証あり)
●日本保証(株) 保証料 保証料の1ヶ月分相当額(保証会社保証あり) ●保証料 1ヶ月分(保証会社保証あり)
●日本保証(株) 保証料 保証料の1ヶ月分相当額(保証会社保証あり) ●保証料 1ヶ月分(保証会社保証あり)
●日本保証(株) 保証料 保証料の1ヶ月分相当額(保証会社保証あり) ●保証料 1ヶ月分(保証会社保証あり)

東京都知事(1)第107725号 〒120-0003 東京都足立区東和3-10-10
株式会社 S-e-m-i TEL:03-6761-8784
FAX:03-6740-1058

取引態様	手数料 負担の割合	貸主	0%	借主	100%
媒介	手数料 配分の割合	元付	0%	客付	100%

賃貸 FOR RENT Wellith URBAN ウェリスアーバン品川タワー Wellith URBAN SHINAGAWA TOWER
1R, 1LDKの間取りが中心。シングル・DINKS向け、セカンドハウスにもお役立ちの物件です。

15・20・21・22・23階/リノベーション済住戸

B2タイプ 1LDK+WIC 専有面積/40.07㎡
C1タイプ 1R 専有面積/37.81㎡
D1タイプ 1LDK 専有面積/29.59㎡
C1タイプ 1R 専有面積/37.81㎡
E1タイプ 1R 専有面積/28.31㎡

管理費	D-タイプ10,000円/A-B-C-Fタイプ12,000円/Sタイプ20,000円【水道光熱費】	D-タイプ20,000円(税込)/A-B-C-Fタイプ25,000円(税込)/Sタイプ30,000円(税込)	
ワークラウンジ・フィットネス			
24F	2302 G1 2304 D1 2306 D2 2307 B1 2308 B2 2310 D1 2312 D2 2313 S 2301 C2 2303 D3 2305 E1 2309 E2 2311 D4	2301 C2 2303 D3 2305 E1 2309 E2 2311 D4	
リノベーション済	1LDK 37.81 197,000円	1LDK 37.81 197,000円	
22F	2202 G1 2204 D1 2206 D2 2207 B1 2208 B2 2210 D1 2212 D2 2213 S 2201 C2 2203 D3 2205 E1 2209 E2 2211 D4	2201 C2 2203 D3 2205 E1 2209 E2 2211 D4	
リノベーション済	1LDK 37.81 195,000円	1LDK 37.81 195,000円	
21F	2102 C1 2104 D1 2106 D2 2107 B1 2108 B2 2110 D1 2112 D2 2113 S 2101 C2 2103 D3 2105 E1 2109 E2 2111 D4	2101 C2 2103 D3 2105 E1 2109 E2 2111 D4	
リノベーション済	1LDK 37.81 155,000円	1LDK 37.81 155,000円	
20F	2002 G1 2004 D1 2006 D2 2007 B1 2008 B2 2010 D1 2012 D2 2014 A 2001 C2 2003 D3 2005 E1 2009 E2 2011 D4 2013 F	2001 C2 2003 D3 2005 E1 2009 E2 2011 D4 2013 F	
リノベーション済	1LDK 37.81 194,000円	1LDK 37.81 194,000円	
19F	1902 C1 1904 D1 1906 D2 1907 B1 1908 B2 1910 D1 1912 D2 1914 A 1901 C2 1903 D3 1905 E1 1909 E2 1911 D4 1913 F	1901 C2 1903 D3 1905 E1 1909 E2 1911 D4 1913 F	
家具家電付き	1LDK 37.81 143,000円	1LDK 37.81 143,000円	
18F	1802 C1 1804 D1 1806 D2 1807 B1 1808 B2 1810 D1 1812 D2 1814 A 1801 C2 1803 D3 1805 E1 1809 E2 1811 D4 1813 F	1801 C2 1803 D3 1805 E1 1809 E2 1811 D4 1813 F	
家具家電付き	1LDK 37.81 142,000円	1LDK 37.81 142,000円	
17F	1702 C1 1704 D1 1706 D2 1707 B1 1708 B2 1710 D1 1712 D2 1714 A 1701 C2 1703 D3 1705 E1 1709 E2 1711 D4 1713 F	1701 C2 1703 D3 1705 E1 1709 E2 1711 D4 1713 F	
家具家電付き	1LDK 37.81 182,000円	1LDK 37.81 182,000円	
16F	1602 C1 1604 D1 1606 D2 1607 B1 1608 B2 1610 D1 1612 D2 1614 A 1601 C2 1603 D3 1605 E1 1609 E2 1611 D4 1613 F	1601 C2 1603 D3 1605 E1 1609 E2 1611 D4 1613 F	
家具家電付き	1LDK 37.81 142,000円	1LDK 37.81 142,000円	
15F	1502 C1 1504 D1 1506 D2 1507 B1 1508 B2 1510 D1 1512 D2 1514 A 1501 C2 1503 D3 1505 E1 1509 E2 1511 D4 1513 F	1501 C2 1503 D3 1505 E1 1509 E2 1511 D4 1513 F	
リノベーション済	1LDK+WIC 204,000円	1LDK+WIC 204,000円	
1F	2F~14F(非募集住戸)		



EQUIPMENT 設備・仕様

ドコモ・バイクシェア(シェアサイクル)設置済

フィットネス	24時間有人管理	遠隔開錠システム	顔認証システム	ワークラウンジ
ロビーラウンジ	宅配ボックス	オートロック	ディスプレイ	(15、20、21、23階・Fタイプを除く)
コンシェルジュ(バイカルル対応)	24時間ゴミ出し可	防犯カメラ	食洗機	(16階以上の住戸のみ20、21、23階・Fタイプを除く)
温水洗浄便座	浴室暖房乾燥機	エアコン実装	2口コンロ	(※Fタイプはガスコンロ・浴室乾燥機付付)

16~19階【家具・家電付き住戸あり】家具・家電リスト例

- 冷蔵庫
- 電子レンジ
- ベッド
- ソファ
- リビング照明
- ワークデスク
- テレビ
- キャビネット
- カーテン
- 乾燥機付き洗濯機

インターネット 無料で使い放題! (※Fタイプはネット環境に限り)

芝公園アパートメント - 0204号室

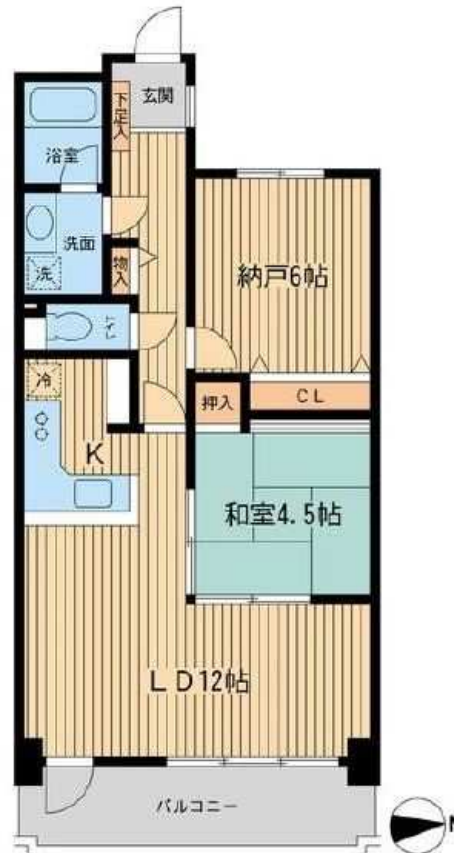
1SLDK 250,000円

都営三田線 芝公園 徒歩 5分

共益費8,000円
礼金なし 敷金なし

山手線 田町 徒歩 10分
山手線 浜松町 徒歩 10分

所在	東京都港区芝2丁目26-6		
間取詳細			
構造・階建	RC2階/12階建		
専有面積	60.09㎡	建物種別	マンション
築年月	1999年8月	開口向き	東
入居時期	即時	更新料	1ヶ月
損保	要2.4万円2年		
契約期間	普通賃貸/フリーレント1ヶ月		
保証会社	加入要(エボスカード/【初回保証料】資料共益費等の40%、以後1年毎に10,000円(合計資料15万円以上は14,000円)		
駐車場	空なし		
入居請条件	ペット不可 事務所不可		
その他費用	鍵発行手数料16,500円(入居時)		
周辺施設			
設備	ガス:都市、バス、トイレ、エアコン2台、室内洗濯機置場、ガスコンロ3口設置済、給湯、バスタイレ別、追焚、浴室乾燥機、洗面所独立、洗面台、洗浄便座、3点給湯、システムキッチン、グリル、ガスレンジ、バルコニー、バルコニー面積1.5㎡、フローリング、各居室照明、クローゼット、シューズボックス、TVモニター付ドアホン、オートロック、エレベータ、宅配ボックス、駐輪場、インターネット接続可(ADSL)、CA TV、セキュリティシステム、防犯カメラ、シリリンダーキー		
備考	敷金礼金0&フリーレント1ヵ月キャンペーン実施中!、3駅利用可、2沿線利用可		



※掲載情報と現状が異なる場合は現状が優先となります。



東京都知事(1)第107725号

株式会社 S-em i

〒120-0003 東京都足立区東和3-10-10

TEL:03-6761-8784

FAX:03-6740-1058

取引態様
媒介

手数料 負担の割合	貸主	0%	借主	100%
手数料 配分の割合	元付	0%	客付	100%

レジディア芝浦 1308

物件種別	間取り	賃料	管理費等
マンション	2LDK	215,000円	15,000円

2022年7月室内リノベーション施工予定!ご入居者様専用のパーティールーム(予約制)有

敷金/保証金	215,000円	礼金/権利金	215,000円
敷引/償却金	0円	更新料	1ヶ月(新賃料)
更新事務手数料			
その他費用	[一時金] 初回鍵交換費(税込): 18,700円, 入居者限定会員サービス会費/2年(税込): 11,000円		
物件所在地	東京都港区芝浦4丁目18-30		
交通	山手線 田町駅 徒歩12分 山手線 品川駅 徒歩20分 都営三田線 三田駅 徒歩14分		
間取り詳細			
構造	鉄骨鉄筋コンクリート 13階 / 15階建		
面積	52.37㎡	向き	
築年月	1991年9月	契約期間	普通借家契約 2年
退去日		入居時期	2022年7月下旬
駐車場			
設備	オートロック, BS, CS, TVインターホン, エアコン, システムキッチン, ガスコンロ, 3口以上コンロ, 給湯, 室内洗濯機置場, クローゼット, バス・トイレ別, 追い焚き風呂, 洗面台, ガスコンロ設置済, リノベーション, エレベーター, 防犯カメラ, 宅配BOX		
入居諸条件	ペット不可, 楽器使用不可, 事務所不可, 法人可		
損害保険	要 東京海上ミレア少額短期保険※貸主指定 19,000円 (2年)		
保証会社			
備考	※本広告の契約条件)2022年7月末迄の契約開始に限る※1年未満解約時、賃料1ヶ月分の違約金有り※敷金1ヶ月(大手法人契約の場合は2ヶ月)※保証会社利用必須【IRSorOFI】他費用有※エポス相談可※主な施工内容【キッチン・洗面台・浴室・建具・フローリング】※楽器:不可(2020年8月以前には楽器可で契約締結した契約者がいることを予め承諾するものとする。)		

外観



その他



※図面と異なる場合は現況を優先となります。

間取り図



東京都知事(1)第107725号

株式会社 S - e m i

〒120-0003 東京都足立区東和3-10-10

TEL:03-6761-8784

FAX:03-6740-1058

取引態様
媒介

手数料負担の割合	貸主	0%	借主	100%
手数料配分の割合	元付	0%	客付	100%

貸マンション

田町駅

芝浦アイランドケーブタワー

間取り
1LDK

専有面積
54.94㎡

築年月
2006年10月



定期借家

- トイレ2019年交換 ●食洗機・キッチン水栓・浄水器・コンロ・オープン2019交換
- 浴室乾燥機・給湯器2019交換
- ビューラウンジ(37F)、ランドリールーム(2F)、プライベートガーデン(1F)、住居者専用24時間営業コンビニ(1F)、スカイゲストルーム(37F)、パーベキューガーデン(1F)、パーティールーム(1F)

チェックポイント!

主要採光面:南東向き,法人契約希望,社宅可,DIY不可,ペット不可,外観タイル張り,常時ゴミ出し可能,分譲タイプ,24時間換気システム,外壁コンクリート,制震構造,免震構造,隣接建物距離2m以上,前面無,8・T別,シャワー,追焚機能,浴室暖房,浴室乾燥機,トイレタンクレストイレ,温水洗浄便座,洗面所,洗面台,シャワー付洗面化粧台,洗面所独立,ガスコンロ付,3口以上コンロ,独立型キッチンシステム,キッチングリル,食器洗浄乾燥機,浄水器,ディスプレイ,収納スペース,全居室収納クローゼット,ウォークインクローゼット,シューズボックス,シューズ収納,照明器具,間接照明,人感センサー付照明,室内洗濯機置場,室内物干し,給湯,都市ガス,フロー...

貸マンション

田町

1LDK

賃料 220,000円

礼金1ヶ月 敷金1ヶ月 敷引なし 保証金なし

物件所在地	東京都港区芝浦4丁目19		
交通	JR山手線 田町 徒歩12分 バス停 芝浦車庫 徒歩3分		
建物	建物名	芝浦アイランドケーブタワー	
	構造・規模	RC 48階建 地下1階/10階部分	
	使用部分面積	54.94㎡	
	間取内訳	洋7	
築年月	2006年10月	契約期間	2年
管理費等	なし 共益費20,000円/月 雑費なし		
駐車場			
現況	居住中	2022年07月15日退去予定	入居日 2022年7月下旬予定
設備	B・T別,シャワー,追焚機能,浴室暖房,浴室乾燥機,トイレタンクレストイレ,温水洗浄便座,洗面所,洗面台,シャワー付洗面化粧台,洗面所独立,ガスコンロ付,3口以上コンロ,独立型キッチンシステム,キッチングリル,食器洗浄乾燥機,浄水器,ディスプレイ,収納スペース,全居室収納クローゼット...		
保険等	要 2年22,000円		
備考	書類作成料:26,000円 更新料:新賃料1ヶ月 賃貸保証:加入要 総賃料の50% 鍵交換代等:有 利用駅1:都営浅草線 三田 徒歩13分 利用駅2:都営三田線 三田 徒歩13分		



東京都知事(1)第107725号

株式会社 S - e m i

〒120-0003 東京都足立区東和3-10-10

TEL:03-6761-8784

FAX:03-6740-1058

取引態様
媒介

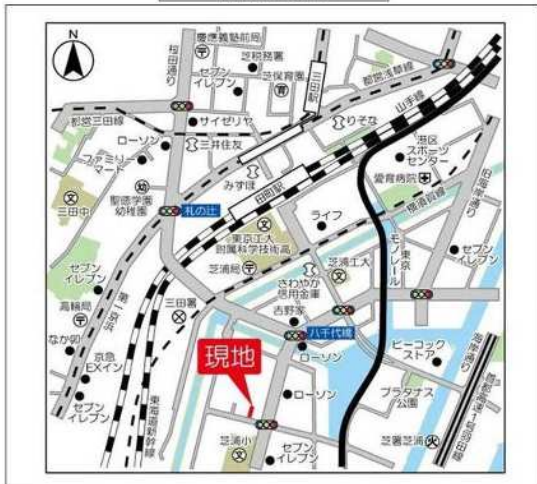
手数料 負担の割合	貸主	0%	借主	100%
手数料 配分の割合	元付	0%	客付	100%

建物種別	マンション
Blance SHIBAURA	
703号室	ISLDK

- 礼金0ヶ月！ ■ 1年以内解約時違約金有
- 指定保証会社利用必須※一部法人契約除く・敷金積み増し
- 敷金0ヵ月！(保証会社オリコ・エルズの方のみ対象)



物件外観図



物件周辺図



入居可能日	即入居可	内覧	可
パスト別 洗面所独立 宅配BOX オートロック 壁掛けエアコン1台 TVモニター付インターホン シャワー機能付トイレ システムキッチン(3口コンロ)	自転車置場(無料) 洗濯防水ハン 浴室暖房乾燥機 エレベーター 2階以上		

※消費税法の改定により税率が改定された場合には、変動後の税率により計算する事とします。

	賃料	214,000 円	共益費	15,000 円
賃貸条件	敷金	0ヶ月	礼金	0ヶ月
	更新料	新賃料の1ヶ月分相当額		
	借却金 0円			
	契約者・入居者専用会員制サービス「リール」にご加入いただきます ※法人契約者対象外(入居者は対象となります) ※登録無料			
契約期間	普通借家 2年			
所在地	東京都港区芝浦4丁目9-21			
交通	JR山手線 田町駅 徒歩11分			
	都営浅草線 泉岳寺駅 徒歩19分			
建物	構造・規模 鉄骨鉄筋コンクリート造 9階建 専有面積 54.52㎡ (16.49坪)			
築年月	1997年11月			
戸数	総戸数	40戸	賃貸戸数	40戸 (住居)
保証会社	保証会社利用 必須 保証会社名 オリコフォレントインシュア 保証料:賃料等の40%(最低2万)、月次保証料:賃料等の1%(更新料無) 保証会社利用 必須 保証会社名 エルズサポート 保証料:賃料等の40%(最低2万)、月次保証料:賃料等の1%(更新料無) 保証会社利用 保証会社名			
設備	<共有設備> 宅配BOX,エレベーター,オートロック,自転車置場(無料),ごみ置場,24時間 ゴミ出し可,管理人有(日勤),機械式駐車場(有料) <専有設備> 壁掛けエアコン3台			
コメント				
回線	CATV対応可			
初期費用	損害保険料	14,110 円	鍵交換代	22,000 円
ランニング費用				
他一時金	清掃費	57,860 円	エアコン清掃費	24,750 円

※図面と現状に相違がある場合は現状優先とします。



東京都知事(1)第107725号

株式会社 S-em i

〒120-0003 東京都足立区東和3-10-10

TEL:03-6761-8784

FAX:03-6740-1058

取引態様
媒介

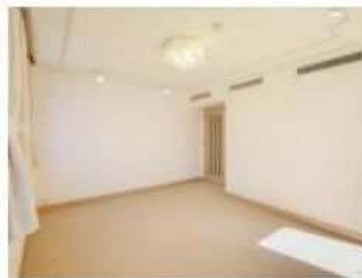
手数料 負担の割合	貸主	0%	借主	100%
手数料 配分の割合	元付	0%	客付	100%

フラッシュハウス白金三光坂

東京都港区白金4-5-9

最寄駅 有楽町線 白金台駅 徒歩8分
日比谷線 広尾駅 徒歩17分

3沿線以上利用可



間取(帖) 洋:10 洋:6.8 洋:6.2 LDK:20

3LDK		月額賃料 550,000円
管理費 敷金 礼金	無 賃料の2ヶ月 賃料の1ヶ月	
定借期限	3年間	
物件概要	専有面積	103.1㎡(31.18坪)
	バルコニー	有
竣工年月	1997年09月	
構造規模 (総戸数) 所在階	鉄筋コンクリート造 5階建 地下1階 (12戸) 2階部分	
駐車場	有1台(付属) 敷金:無 礼金:無	
条件	事務所不可/住居兼事務所不可/ペット相	
トランクルーム	無	
テレビ 共聴設備	CATV:有 / BS:有 / CS:無	
入居可能日	即	
耐震構造	新耐震基準適合	
取引態様	媒介	

白金三光坂上に所在する旧住友商事分譲。白金台・白金高輪・麻布十番・恵比寿など、多駅多路線利用可能な好立地。低層で重厚感があり、使い勝手の良い3LDKの間取りです。機械式駐車場付属。

用部	エレベーター・オートロック・防犯カメラ・宅配BOX・日勤管理・敷地内ゴミ置場・閑静な住宅街
有部	システムキッチン・ガスコンロ・グリル付き・コンロ3口・オープンレンジ・給湯・食洗機・冷蔵庫・全部屋カーペット・クローゼット・ウォークインクローゼット・シューズインクローゼット・シューズクローゼット・全室エアコン・床暖房・オートバス・追焚・浴室乾燥機・バス・トイレ別・洗浄機能付便座・洗面所独立・洗濯乾燥機・室内洗濯機置場・セキュリティ・モニター付インターホン・ディンプルキー・インターネット・角部屋・2面採光・楽器相談・駐輪場1台付属
員備考	

- ★契約時には、仲介手数料として賃料の1.1ヶ月分相当額のお支払いのご承諾をお願い致します。
- ★当物件の入居には借家人賠償保険に加入していただきます。
- ★携帯電話の受信状況は、実際にご使用される携帯電話で室内から通話確認をお願い致します。
- ★賃貸借契約が終了した場合、賃借人または居住者の使用状況や清掃状況にかかわらず、室内清掃(カーペット、壁天井、建具及び設備機器を含む)費用を賃借人にご負担いただきます。
- ★保証会社必須(最大で契約時月額賃料等の1ヶ月分の保証料。1万円/年(継続費用)がかかります)

東京都知事(第)107725号 〒120-0003 東京都足立区東和3-10-10
 株式会社 S-em i TEL:03-6761-8784 FAX:03-6740-1058
 5-em i inc.

取引態様	手数料 負担の割合	貸主	0%	借主	100%
媒介	手数料 配分の割合	元付	0%	客付	100%

ホームページより最新の空室情報、図面等が確認できます。
 募集パンフレットをはじめとする全ての広告媒体上の住戸図面について、図面と現況に差異が生じている場合は、一切実物の現況を優先することと致します。
 物件に家具・小物等は含まれません。
 本物件の全額または一部を前払金とするものについては、本荘点検済みの新築物件に限り保証料を免除させていただきます。

ザ・パークハウス高輪タワー 907号室



即入居

《CONDITIONS》

◆ 所在地	東京都港区高輪1-4-10
◆ 構造・規模	RC 造 地上 26 階建 地下 1 階建
◆ 建築年月	2021年11月 ◆ 総戸数 164戸
◆ 賃料	230,000円 共益費 〆円
◆ 専有面積	41.69㎡
◆ 敷金	賃料の 1 ヶ月 2ヵ月(ペット飼育の場合)
◆ 礼金	賃料の 1 ヶ月
◆ 駐車場	駐車場空車無
◆ 契約期間	普通借家2年 ◆ 更新料 新賃料1ヶ月分
◆ 家財保険	2年間 20,000円～ ◆ 更新事務手数料 10,000円税
◆ 仲介手数料	賃料の 1 ヶ月 別途税

《Contract Terms》

- ◆ 保証会社加入必須 イズミ少額短期保険 初回保証料：総賃料の50% 年間15,000円
- ◆ 契約条件：楽器不可・ペット相談可能・別途管理規約で定めた規定有。
- ◆ 個人契約必要書類：身分証明書・収入証明書・在職証明書(社会保険証等) 銀行口座・届出印 ※クレジット決済可能 ※1年未満の解約は総賃料の1ヶ月分
- ◆ 他費用：TPC月費1,320円(税込)16,500円・抗原検査(税込)14,300円(税込)16,500円(税込)11,000円(税込)
- ◆ 電気(つなぐネットコミュニケーションズ)・東京ガス・東京都水道局 ※退去時クリーニング費用：55,000円(税別)エアコン清掃費(1基)：30,000円(税別)

◆三菱地所レジデンスの高級分譲タワーマンション◆

◆制震構造の地上26階建！コンシェルジュカウンター有◆

◆専有面積 1DK 41.69㎡

《共用設備》

- ◆ オートロック
- ◆ エレベーター (3基)
- ◆ 宅配ボックス
- ◆ メールボックス
- ◆ 敷地内ゴミ置場 (各階24時間)
- ◆ フロントコンシェルジュ
- ◆ レンタルサイクル
- ◆ マルチラウンジ (有料)
- ◆ 電気一括受電 (つなぐネットコミュニケーションズ)
- ◆ インターネット無料
- ◆ e-mansion : 0120-279-033
- ◆ SECOM導入済み

《室内設備》

- ◆ システムガス3口コンログリル付
- ◆ 食器洗浄器
- ◆ 浄水器 (カートリッジ賃借人負担)
- ◆ エアコン
- ◆ TVモニターホン
- ◆ 床暖房
- ◆ 浴室乾燥機・室内洗濯機置場
- ◆ 独立洗面台・ミストサウナ
- ◆ 追焚機能付きオートバス
- ◆ 温水洗浄機付便座
- ◆ クローゼット・SIC
- ◆ LDK・洋室照明(残置)

時間

- ◆ 東京メトロ 南北線 ◆
- ◆ 白金高輪駅徒歩 2分 ◆
- ◆ 都営 浅草線 ◆
- ◆ 泉岳寺駅徒歩 11分 ◆
- ◆ 都市開発エリア ◆

《路線マップ》



※図面と現況に相違がある場合は現況を優先します。



東京都知事(1)第107725号

株式会社 S - e m i

〒120-0003 東京都足立区東和3-10-10

TEL:03-6761-8784

FAX:03-6740-1058

取引態様
媒介

手数料負担の割合	貸主	0%	借主	100%
手数料配分の割合	元付	0%	客付	100%

ザ・パークハウス高輪タワー

302号室

☆分譲賃貸マンション

☆角部屋・2面採光

☆床暖房・トランクルーム有

☆コンシェルジュサービス



東京メトロ南北線「白金高輪」徒歩2分
都営浅草線「泉岳寺」徒歩11分
都営三田線「白金高輪」徒歩2分

間取り	2LDK
賃料	370,000円
管理費	
敷金 礼金	礼金 1ヶ月・敷金 1ヶ月

所在	東京都港区高輪1丁目4-10		
間取詳細	LD9.7畳×K4.8畳×洋室6.1畳×洋室5.6畳		
構造・階建	RC造 3階 / 地上26階建、地下1階		
専有面積	60.68㎡	物件種別	マンション
築年月	2021年10月	開口向き	北西
入居時期		更新料	1ヶ月(新賃料)
損保	要	連帯保証人	保証人不要+保証会社必要
契約期間	普通借家2年		
保証会社	(日本レンタル保証㈱(JRGスタンダード))・当社指定の保証会社利用必須。(初回保証料:賃料等の50%、月額支払手数料:賃料等の1%)		
駐車場			
入居諸条件	子供可、二人入居可、ペット不可、ルームシェア不可		
その他費用	鍵交換費用(入居時)39,600円、T-Support Club会費16,500円(入居時)		
周辺施設			
設備	追焚バス、浴室乾燥機、室内洗濯機置き場、バストイレ別、TVモニタ付インターホン、エアコン付き、全居室フローリング、床暖房、24H換気システム、システムキッチン、洗面所独立、エアコン、分譲タイプ、角部屋		
備考	禁止事項(ペット飼育・喫煙・事務所利用・民泊)・他の諸条件を必ずご確認ください。		

※お申し込み後、審査の結果お断りさせていただく場合がございます。 ※現況と図面に相違がある場合は、現況優先となります。 ※入居可能日は、変更となる可能性がございます。

有効期限:2022/07/15



東京都知事(1)第107725号

株式会社 S - e m i

〒120-0003 東京都足立区東和3-10-10

TEL:03-6761-8784

FAX:03-6740-1058

取引態様
媒介

手数料負担の割合	貸主	0%	借主	100%
手数料配分の割合	元付	0%	客付	100%

分譲マンション ～眺望良好～

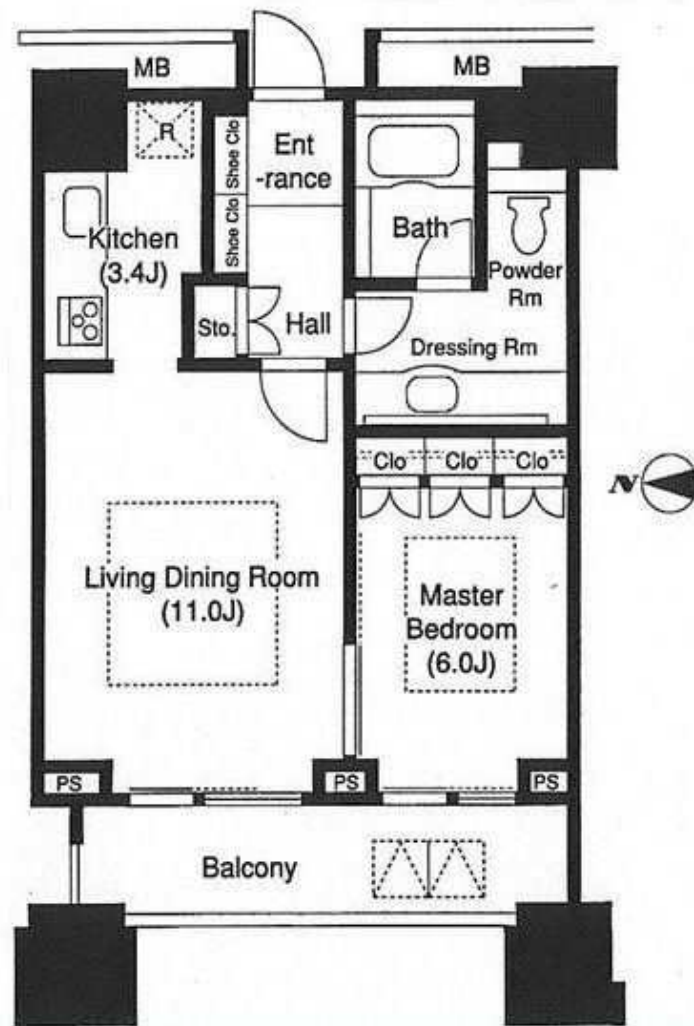
TAKANAWA The RESIDENCE

◆ACCESS◆
 ○徒歩圏に5線5駅が利用でき、首都高連へのアクセスもスムーズ。
 ■最寄り駅への所要時間(徒歩)
 高輪台駅へ6分(都営浅草線)
 白金台駅へ8分(都営三田線・東京メトロ南北線)
 品川駅へ14分(JR各線・京浜急行)
 ○都心にダイレクトアクセス。
 新幹線「品川駅」が開業してさらに便利に。
 ◇麻布十番駅へ3分(白金高輪駅より東京メトロ南北線利用、直通)
 ◇六本木駅へ5分(白金高輪駅より有楽町線・丸の内線、有楽町線新線利用、直通)
 ◇渋谷駅へ7分(白金高輪駅より有楽町線・丸の内線、丸の内線新線利用、直通)
 ◇東京駅へ9分(品川駅よりJR山手線利用、直通)
 ◇大手町駅へ11分(白金台駅より都営三田線利用、直通)
 ◇羽田空港へ23分(高輪台駅より京浜急行利用、直通)

◆物件概要◆
 名称/TAKANAWA The RESIDENCE
 所在地/港区高輪1-27-37
 構造/鉄筋コンクリート造47階建5階部分
 面積/50.24㎡(1LDK)
 竣工/平成17年12月築
 施工/大成建設株式会社
 入居/即入居可能
 ◆賃貸条件◆
 管理費/無し
 敷金/1ヶ月 礼金/1ヶ月
 更新料/新1ヶ月

共有部分
※一部共有施設は有料となります

- ゲストルーム
- ビューラウンジ
- オリエンタルスバ
- 茶室
- 24時間管理体制
- 広い庭
- 大型スーパー(1F)



**非喫煙者限定
保証会社必須**



【専有部分】

- ウォシュレット
- 床下暖房
- 浄水器
- ガスコンロ3口
- ディスプレイ
- デিশューワッシャー
- TVモニター
- オートロック
- ドラム式洗濯乾燥機
- 冷暖房2基
- ケーブルTV
- 浴室暖房&乾燥機
- 光ケーブル
(インターネット使い放題)
料金不要

賃料
250,000円
 50.24㎡

◆非喫煙者限定 ◆保証会社必須



東京都知事(1)第107725号

株式会社 S - e m i

〒120-0003 東京都足立区東和3-10-10

TEL:03-6761-8784

FAX:03-6740-1058

取引態様
 媒介

手数料 負担の割合	貸主	0%	借主	100%
手数料 配分の割合	元付	0%	客付	100%

建物種別	マンション
虎ノ門ヒルズレジデンス	
3805号室	38階部分 1LDK



物件外観図



ロビー

※図面と現状に相違がある場合は現状優先とします。

ペット飼育時礼金2ヶ月/小型犬1匹のみ
 ★東京メトロ日比谷線「虎ノ門ヒルズ」駅徒歩1分
 ★分譲マンションの賃貸物件
 ★LDK24.5帖！★38階部分



入居可能日	2022年07月中旬 (工事の進捗等により変更有)	内覧	可
-------	---------------------------	----	---

室内禁煙
 ペット相談：礼金2ヶ月/小型犬1匹のみ
 楽器相談：電子ピアノ、アップライトピアノ相談
 ルームシェア不可
 事務所利用不可
 携帯電話の電波状況は現地でご確認下さい
 セキュリティ作動中のため常時ブレーカーオフ禁止
 浄水器カートリッジ交換費用は借主負担

※消費税法の改定により税率が改定された場合には、変動後の税率により計算する事とします。

賃料	690,000円	共益費	50,000円
賃貸条件	敷金 1ヶ月	礼金 1ヶ月	
	更新料	新賃料の1ヶ月分相当額	
	契約者・入居者専用会員制サービス「リープル」にご加入いただけます ※法人契約者対象外(入居者は対象となります) ※登録無料		

契約期間	普通借家 2年
所在地	東京都港区虎ノ門1丁目23-2
交通	東京メトロ日比谷線 虎ノ門ヒルズ 徒歩1分 東京メトロ銀座線 虎ノ門 徒歩5分
建物	構造・規模 鉄骨鉄筋コンクリート・鉄骨造 地上52階 地下5階建 専有面積 70.35㎡ (21.28坪)
築年月	2014年05月
戸数	総戸数 172戸 賃貸戸数 1戸 (住居)

保証会社	保証会社利用 必須 保証会社名 レジデンシャルパートナーズ 保証料:賃料等の40%(最低2万)、月額手数料:賃料等の1%(更新料無) 保証会社利用 必須 保証会社名 エルズサポート 保証料:賃料等の40%(最低2万)、月次保証料:賃料等の1%(更新料無)
------	--

設備	<共有設備> 宅配BOX、メールボックス、フロントサービス、タワー型マンション、エレベーター、TVモニター付インターホン、オートロック、管理人有(日勤) <専有設備> 浴室暖房乾燥機、追焚機能、システムキッチン(3口コンロ)、デイスーパーオープンレンジ、浄水器、食器洗浄機、洗濯乾燥機、クローゼット、エアコン3基、アップライトピアノ/相談、ペット相談、都市ガス、温水洗浄便座、TVモニター付インターホン、独立洗面化粧台、床暖房(一部)、室内洗濯機置場、ガス給湯
----	---

コメント	借主名義変更時:新賃料の100%(税別)
------	----------------------

回線	BS対応可、インターネット対応可、地上デジタル放送対応可、電話回線(工事費用発生時は入居者負担)
----	--

初期費用	損害保険料 13,680円
	セーフティ補償料 570円

ランニング費用	口座振替事務手数料 110円
---------	----------------

他一時金	清掃費 77,385円
------	-------------



東京都知事(1)第107725号

株式会社 S-em-i

〒120-0003 東京都足立区東和3-10-10

TEL:03-6761-8784

FAX:03-6740-1058

取引態様	媒介
------	----

手数料負担の割合	貸主	0%	借主	100%
手数料配分の割合	元付	0%	客付	100%

パークコート虎ノ門 東京都港区虎ノ門4-1-20

最寄駅 **虎ノ門駅** 徒歩7分
六本木駅 徒歩17分
 南北線 六本木一丁目駅 徒歩7分
 都営大江戸線 六本木駅 徒歩17分

3沿線以上利用可



2LDK		月額賃料 470,000円
管理費 敷金 礼金	別 30,000円 賃料の2ヶ月 賃料の1ヶ月	
定借期限	2年間	
物件概要	専有面積	66.51㎡(20.11坪)
	バルコニー	有
	竣工年月	2022年01月
	構造規模 (総戸数) 所在階	鉄筋コンクリート造 21階建 10階部分
駐車場	有 1台 63,800円(税込) 敷金:無 礼金:無	
条件	事務所不可/ペット相談	
トランクルーム	無	
テレビ 共聴設備		
入居可能日	即	
耐震構造	免震	
取引態様	媒介	

間取 (帖) 洋:6 洋:4.7 LDK:16.8

虎ノ門エリアの新築分譲マンション。分譲マンションならではの、多様な設備が整っております。北西の角住戸です。大型の機械式ノーマルルーフ駐車場を確保しております。(別途料金有)

用部	エレベーター・オートロック・宅配BOX・フロア毎ゴミ置場・敷地内ゴミ置場
有部	カウンターキッチン・コンロ3口・給湯・浄水器・ディスプレイ・食洗機・全面フローリング・クローゼット・シューズインクローゼット・シューズクローゼット・エアコン・床暖房・24時間換気システム・オートバス・追焚・浴室乾燥機・バス・トイレ別・洗浄機能付便座・洗面所独立・室内洗濯機置場・モニタ付インタホン・ディンプルキー・インターネット・角部屋・2面バルコニー・2面採光・天井高2.7m以上・楽器相談
員備考	

★契約時には、仲介手数料として賃料の1.1ヶ月分相当額のお支払いのご承諾をお願い致します。
 ★当物件の入居者には借家人賠償保険に加入していただきます。
 ★携帯電話の受信状況は、実際にご使用される携帯電話で室内から通話確認をお願い致します。
 ★賃貸借契約が終了した場合、賃借人または居住者の使用状況や清掃状況にかかわらず、室内清掃(カーペット、壁天井、建具及び設備機器を含む)費用を賃借人にご負担いただきます。



東京都知事(1)第107725号

株式会社 S - e m i

5-emi.inc

〒120-0003 東京都足立区東和3-10-10

TEL:03-6761-8784

FAX:03-6740-1058

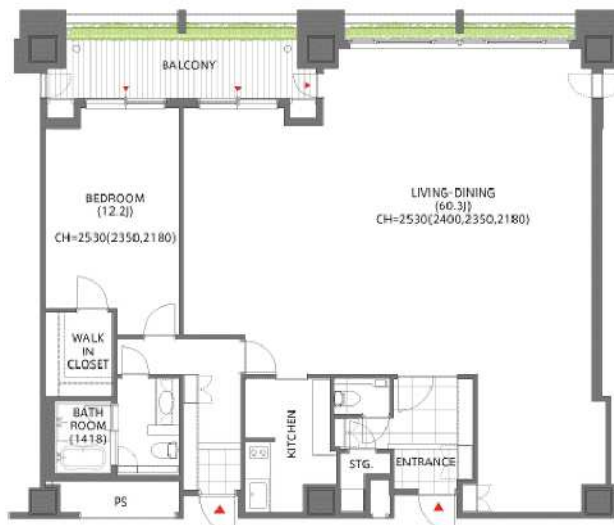
取引態様	手数料	貸主	借主	100%
媒介	負担の割合	元付	零付	100%

ホームページより最新の空室情報、図面等が確認できます。
 募集パンフレットをはじめとする全ての広告媒体上の住戸図面について、図面と現況に差異が生じている場合は、一切実物の現況を優先することと致します。
 物件に家具・小物等は含まれません。
 ※本物件の金額はあくまで参考情報とするものであり、実際にご契約される際には必ずお申し込みの金額をお支払い頂きます。

オランダヒルズ森タワーRoP 1007号室

東京外口日比谷線「神谷町駅」徒歩 1分

月額賃料 1,450,000円



※図面と現況が違う場合は現況を優先とします

物件概要

所在地	住居表示	東京都港区虎ノ門5丁目11-1		
	交通	東京外口日比谷線「神谷町」駅 徒歩 1分 都営地下鉄三田線「御成門」駅 徒歩 10分 東京メトロ南北線「六本木一丁目」駅 徒歩 10分		
建物	建物名	オランダヒルズ森タワーRoP		
	構造	鉄骨造 地上24階地下2階		
	専有面積	壁芯 159.19 m ² (48.1坪)		
	敷金	4ヶ月	礼金	-
	築年月	2004年8月	間取り	1LDK
	現況	空室	入居時期	即
	保証会社	-	連帯保証人	原則必須
	更新料	-	契約期間	定借3年(再契約可)
設備	駐車場	55,000円	トランクルーム	あり
	設備	フロントサービス、コンシェルジュサービス、オートロック、エレベーター、スポーツジム、エアコン、給湯、クッカー、エレベーター、オートロック、コンロ2口、トイレ2ヶ所、BT別、洗面所独立、室内洗濯機置場、クローゼット、ウォークインクローゼット、トランクルーム、東南向き		
備考	ペット可物件	ペット可物件		
	ヒルズスパ利用権	ヒルズスパ利用権		
	プール・ジャグジー・スチームサウナ・ドライサウナ	プール・ジャグジー・スチームサウナ・ドライサウナ		
	ジム・スタジオ・ゴルフレンジ・指圧・マッサージ	ジム・スタジオ・ゴルフレンジ・指圧・マッサージ		
	エステティック・ラウンジ・ネイルサロン・ダイニング	エステティック・ラウンジ・ネイルサロン・ダイニング		
キッズスイミングスクール・タンニングルーム	キッズスイミングスクール・タンニングルーム			
健康相談室との連携	健康相談室との連携			



東京都知事(1)第107725号

株式会社 S - e m i

〒120-0003 東京都足立区東和3-10-10

TEL:03-6761-8784

FAX:03-6740-1058

取引態様
媒介

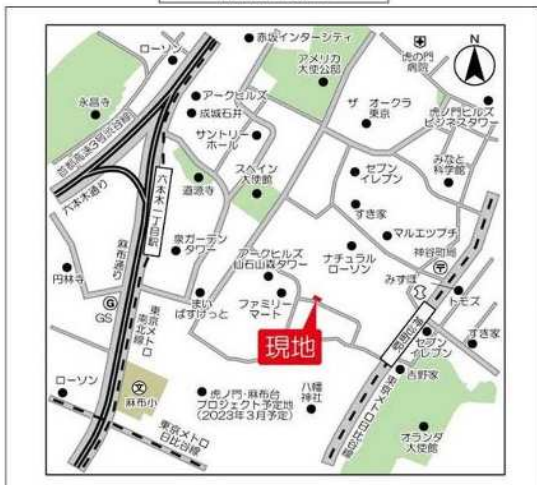
手数料 負担の割合	貸主	0%	借主	100%
手数料 配分の割合	元付	0%	客付	100%

建物種別	マンション
AUBE虎ノ門	
203号室	2LDK

- 新築■SOHO利用可能
- 2Fにワークラウンジを併設しており事務所登記が可能※月額利用料必須 11,000円(税込)
- フリーレント1ヶ月(1年以内解約時違約金有)

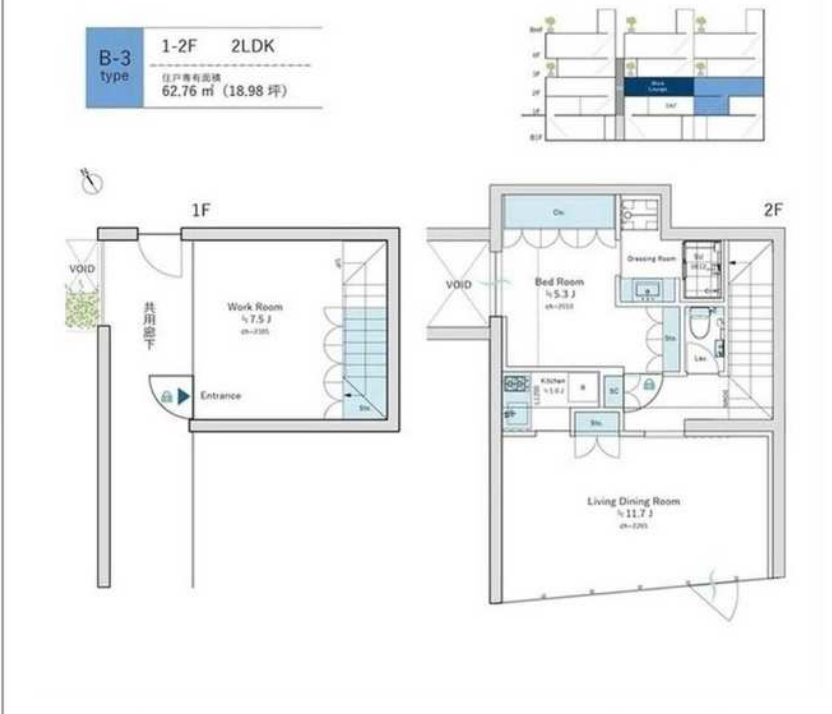


物件外観図



物件周辺図

※図面と現状に相違がある場合は現状優先とします。



入居可能日	即入居可	内覧	可
-------	------	----	---

SOHO相談：ワークラウンジに事務所登記が可能※月額利用料必須 11,000円(税込)
 宅配BOX
 防犯カメラ
 ネット使用料不要：ARTERIA光 インターネットアクセス スタンダードプラン 上り/下り最大1Gbps
 特記事項2

※消費税法の改定により税率が改定された場合には、変動後の税率により計算する事とします。

賃料	550,000 円	共益費	0 円
貸賃条件	敷金 2ヶ月	礼金 0ヶ月	償却金 0 円
	更新料	新賃料の1ヶ月分相当額	
	契約者・入居者専用会員制サービス「リール」にご加入いただけます ※法人契約者対象外(入居者は対象となります) ※登録無料		
契約期間	普通借家 2年		
所在地	東京都港区虎ノ門5丁目3-21		
交通	東京メトロ日比谷線 神谷町駅 徒歩4分 東京メトロ南北線 六本木一丁目駅 徒歩8分		
建物	構造・規模 鉄筋コンクリート造 地上4階 地下1階建 専有面積 62.76㎡ (18.98坪)		
築年月	2022年03月		
戸数	総戸数 8戸	賃貸戸数 8戸	(住居)
保証会社	保証会社利用 必須 保証会社名 レジデンスパートナーズ 保証料:賃料等の40%(最低2万)、月額手数料:賃料等の1%(更新料無) 保証会社利用 必須 保証会社名 オリコフォレントインシュア 保証料:賃料等の40%(最低2万)、月次保証料:賃料等の1%(更新料無) 保証会社利用 必須 保証会社名 エルズサポート 保証料:賃料等の40%(最低2万)、月次保証料:賃料等の1%(更新料無)		
設備	<共有設備> 宅配BOX,メールボックス,エレベーター,オートロック,防犯カメラ,ごみ置場 <専有設備> カメラモニター付インターホン,電子キー,タンクレストイレ,洗面所独立,マグネット,フローリング,シューズボックス,クローゼット,壁掛けエアコン3台,デザインイース,SOHO相談,温水洗浄便座,シャワールーム,ミニキッチン(2口ガスコンロ)		
コメント	ワークラウンジ利用料必須 月額11,000円(税込) 指定保証会社利用必須※法人契約等保証会社利用不可の場合:敷金積み増し有、解約時室内及びエアコンクリーニング費用借主負担、ペット不可・楽器演奏不可、事務所・SOHO利用可能(詳細要確認)、解約予告:2ヶ月前、付随設備に関する費用・空き状況等は要確認		
回線	CS110° 対応,CATV対応可,ネット使用料不要		
初期費用	損害保険料	13,680 円	
ランニング費用	口塵振替事務手数料	110 円	
	セーフティ補償料	570 円	
	テナント様ご負担分	11,000 円	
他一時金	清掃費	94,490 円	エアコン清掃費 49,500 円



東京都知事(1)第107725号

株式会社 S - e m i

〒120-0003 東京都足立区東和3-10-10

TEL:03-6761-8784

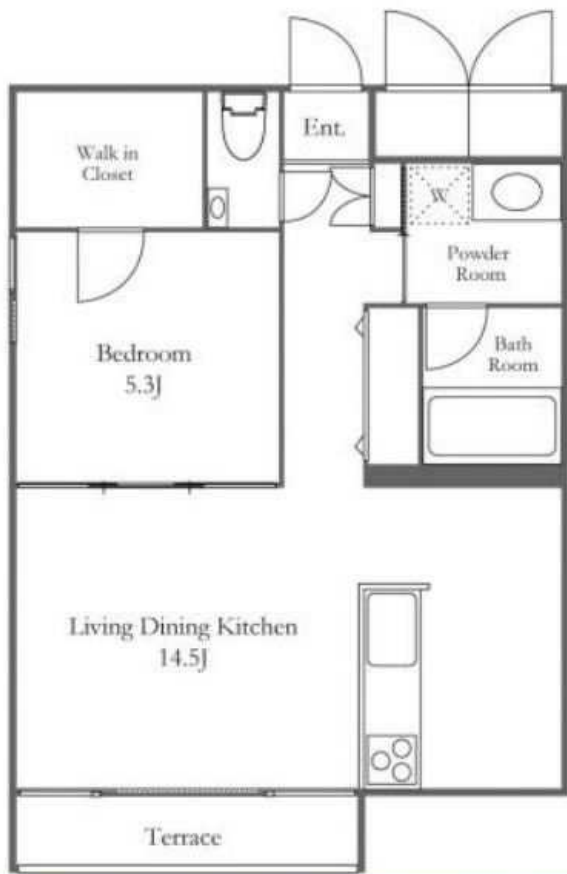
FAX:03-6740-1058

取引態様	手数料負担の割合	貸主 0%	借主 100%
媒介	手数料配分の割合	元付 0%	客付 100%

7フォーリア西麻布CASA

東京都港区西麻布4-7-6

最寄駅 **六本木駅** 徒歩16分
 都営大江戸線 六本木駅 徒歩16分
 山手線 恵比寿駅 徒歩26分



※2階の同じ間取タイプを撮影。仕様が異なることがあります。

間取 (帖) 洋: 5.3 LDK: 14.5

1LDK 月額賃料 **270,000円**

管理費 敷金 礼金	別 15,000円 賃料の1ヶ月 無
契約期間 更新料	引渡し日より2年間 新賃料の1ヶ月相当額
物件概要	専有面積 48.24㎡(14.59坪)
竣工年月	2021年06月
構造規模 (総戸数) 所在階	鉄筋コンクリート造 3階建 地下1階 (15戸) B1階部分
駐車場	無 敷金: 礼金:
条件	事務所不可 / 住居兼事務所不可 / ペット不
トランクルーム	無
テレビ 共聴設備	
入居可能日	即
耐震構造	
取引態様	媒介

低層マンションのフローリング仕上げのお部屋。3口のIHコンロ・浴室乾燥機などの設備があります。堀田坂上の角に入った街並みの閑静な住宅街の住まいです。

用部	オートロック・防犯カメラ・宅配BOX・敷地内ゴミ置場・デザイナーズ物件
有部	カウンターキッチン・IH・コンロ3口・給湯・一部フローリング・クローゼット・ウォークインクローゼット・エアコン・追焚・バス・トイレ別・洗面所独立・室内洗濯機置場・モニター付インタホン・インターネット・ネット使用料不要・テラス・■インターネット基本料無料
員備考	■保証会社利用必須。(初回保証料:賃料等の50%、月額支払手数料:賃料等の1%) ■T-Support Club会費:16,500円 ■禁煙 ■フリーレント1ヶ月

- ★契約時には、仲介手数料として賃料の1.1ヶ月分相当額のお支払いのご承諾をお願い致します。
- ★当物件の入居者には借家人賠償保険に加入していただきます。
- ★携帯電話の受信状況は、実際にご使用される携帯電話で室内から通話確認をお願い致します。
- ★賃貸借契約が終了した場合、賃借人または居住者の使用状況や清掃状況にかかわらず、室内清掃(カーペット、壁・天井、建具及び設備機器を含む)費用を賃借人にご負担いただきます。
- ★保証会社必須(最大で契約時月額賃料等の1ヶ月分の保証料。1万円/年(継続費用)がかかります)

東京都知事(1)第107725号 〒120-0003 東京都足立区東和3-10-10

株式会社 S-e-m-i TEL:03-6761-8784 FAX:03-6740-1058

取引態様	手数料 負担の割合	貸主 0%	借主 100%
媒介	手数料 負担の割合	元付 0%	客付 100%

ホームページより最新の空室情報、図面等が確認できます。
 募集パンフレットをはじめとする全ての広告媒体上の住戸図面について、図面と現況に差異が生じている場合は、一切実物の現況を優先することと致します。
 物件に家具・小物等は含まれません。
 本物件の全額のお支払いは、お申し込みの時点で完了となります。お申し込みの際は、必ずお申し込みの旨をお知らせください。

フィアナガーデン西麻布 801号室

東京都港区西麻布4-22-15

最寄駅

口比古駅 徒歩10分

千代田線 表参道駅 徒歩15分

都営大江戸線 六本木駅 徒歩18分



1LDK+S 月額賃料 **750,000円**

管理費 敷金 礼金	無 賃料の2ヶ月 無	定借期限	3年間
物件概要	竣工年月 2018年05月 構造規模 鉄筋コンクリート造 (総戸数) 9階建 地下2階 所在階 8階部分	専有面積 バルコニー 5.79㎡ ルーフバルコニー 8.32㎡	100.97㎡(30.54坪)
駐車場	無 駐車場敷金: 駐車場礼金:	【平置/機械式】	
条件	事務所不可 / 住居兼事務所不可 / ペット不可		
トランク ルーム	無		
テレビ 共視聴	CATV:有 / BS:有 / CS:有		
入居可能日	即	耐震構造	
共用部	エレベーター・オートロック・防犯カメラ・宅配BOX・ペット設備・日勤管理・敷地内ゴミ置場・閑静な住宅街・■ナチュラルソラシティ赤通り店『徒歩1分(約57m)』■セブンスイブ南青山七丁目中央店『徒歩3分(約270m)』■成城石井西麻布店『徒歩5分(約400m)』		
専有部	システムキッチン・ガスコンロ・コンロ3口・給湯・浄水器・ディスプレイ・食洗機・全面フローリング・クローゼット・ウォークインクローゼット・シューズインクローゼット・シューズクローゼット・ビクチャーレール・エアコン・床暖房・24時間換気システム・オートバス・追焚・浴室乾燥機・バス・トイレ別・洗浄機能付便座・洗面所独立・室内洗濯機置場・セキュリティ・モニターインタホン・ダブルロックキー・インターネット・最上階・角部屋・1フロア1住戸・メゾネット・2面採光・眺望良好		
保証会社	ケン賃貸保証サービス, オリコ		

2018年5月築の分譲マンション。最上階・3面採光のリビングからは東京タワー、スカイツリー、富士山が見渡せます。

備考等 ●売買同時募集中

専集パンフレットをはじめとする全ての広告媒体上の住戸図面について、図面と現況に差異が生じている場合は、一切実物の現況を優先することと致します。

取(帖) 洋:9.6 LD:18.1 K:4.7 S:6.3

※借家人賠償保険へのご加入が必須です。※家具付き物件を除き家具・小物等は含まれません。
※携帯電話の電波状況は室内にてご使用される携帯電話でご確認下さい。
※駐車場の利用可否は実際に駐車される車両でご確認下さい。※駐車場空き状況はお問合せ下さい。



東京都知事(1)第107725号

株式会社 S - e m i

〒120-0003 東京都足立区東和3-10-10

TEL:03-6761-8784

FAX:03-6740-1058

取引態様
媒介

手数料 負担の割合	貸主	0%	借主	100%
手数料 配分の割合	元付	0%	客付	100%



パークコート浜離宮ザ タワー

3212号室

高級タワーマンション

◆おすすめポイント◆



山手線 浜松町 徒歩 5分
京浜東北・根岸線 浜松町 徒歩 5分
大江戸線 大門 徒歩 5分

間取り	3LDK
賃料	750,000円
共益費	0円
礼金敷金	礼金2ヶ月・敷金2ヶ月

所在	東京都港区浜松町1丁目3-2		
間取詳細	LDK(21.5畳) 洋(6畳) 洋(5.2畳) 洋(5畳)		
構造・階建	RC32階/37階建(地下1階)		
専有面積	84.71㎡	建物種別	マンション
築年月	2019年2月	開口向き	指定なし
入居時期	未定	更新料	
損保	要2.3万円2年	連帯保証人	不要
契約期間	定期賃借(2年)		
保証会社	利用可(株式会社Casa/年毎更新料10000円/毎月の家賃は引落しになります。/利用費用50%)		
駐車場	あり有料(敷地内)/42,000円/機械式		
入居諸条件	2人入居可 子供可		
その他費用			
周辺施設	マルエツ浜松町一丁目店まで41m まいばすけっと浜松町1丁目店まで200m ナチュラルローソンコモディオ汐留店まで243m セブンイレブン浜松町1丁目北店まで143m トモズ浜松町店まで546m		
設備	ガス:都市、シャワー、湯焚、浴室乾燥機、洗面所独立、洗浄便座、暖房便座、システムキッチン、対面キッチン、グリル、角部屋、バルコニー、2面バルコニー、フローリング、全室エアコン、クローゼット2箇所、シューズボックス、シューズウォークインクローゼット、ウォークインクローゼット、トランクルーム、モニター付オートロック		
備考	毎月の賃料のお支払いは口座振替。駐車場は要空確認、現況優先、先行申込可、可再契約料1ヶ月、再契約事務手数料0.5ヶ月、商品券相談可能!!、5駅利用可、5沿線利用可、日当たり良好		

※掲載情報と現状が異なる場合は現状が優先となります。



東京都知事(1)第107725号

株式会社 S - e m i

〒120-0003 東京都足立区東和3-10-10

TEL:03-6761-8784

FAX:03-6740-1058

取引態様
媒介

手数料負担の割合	貸主	0%	借主	100%
手数料配分の割合	元付	0%	客付	100%

レジディアタワー麻布十番 1803

物件種別	間取り	賃料	管理費等
マンション	2LDK	570,000円	15,000円

2018年3月室内リノベーション施工済!東急スポーツオアシスご利用無料(回数制限有)

外観

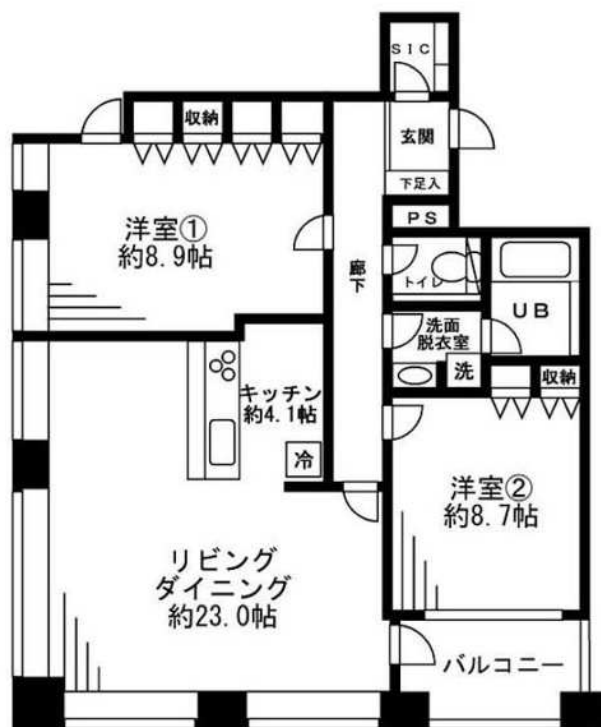


その他



※図面と異なる場合は現況を優先となります。

間取り図



敷金/保証金	570,000円	礼金/権利金	570,000円
敷引/償却金	0円	更新料	
更新事務手数料			
その他費用	[一時金] 初回鍵交換費(税込): 39,600円, 入居者限定会員サービス会費/2年(税込): 11,000円		
物件所在地	東京都港区三田1丁目1-12		
交通	東京メトロ南北線 麻布十番駅 徒歩4分 都営大江戸線 麻布十番駅 徒歩4分 東京メトロ日比谷線 神谷町駅 徒歩16分		
間取り詳細			
構造	鉄筋コンクリート 18階 / 25階建		
面積	100.99㎡	向き	南
築年月	2003年1月	契約期間	定期借家契約 2年
退去日		入居時期	即入居
駐車場			
設備	2口コンロ, BS, CATV, CS, TVインターホン, エアコン, オートロック, ガスコンロ, クローゼット, システムキッチン, ダブルロック, バス・トイレ別, フローリング, 温水洗浄便座, 給湯, 洗面台, 追い焚き風呂, ガスコンロ設置済, リノベーション, エレベーター, フロントサービス, 宅配BOX, 防犯カメラ, 免震構造		
入居諸条件	ペット不可, 楽器使用不可, 事務所不可, 法人可		
損害保険	要 東京海上ミレア少額短期保険(株)※貸主指定 19,000円 (2年)		
保証会社			
備考	※本広告の契約条件)2022年6月末迄の契約開始に限る※1年未満解約時違約金有り※敷1(大手法人は2)※保証会社必須【IRSorOFI】他費用有※Casa相談可※エポス相談可※協議のうえ再契約を締結する場合は再契約料として新賃料1ヶ月※機械式P空有月55,000円(税込・敷1)※コンシェルジュサービス有※東急SOご利用無料(回数制限有)※主な施工内容【キッチン・洗面台・浴室・建具・フローリング】		



東京都知事(1)第107725号

株式会社 S - e m i

〒120-0003 東京都足立区東和3-10-10

TEL:03-6761-8784

FAX:03-6740-1058

取引態様
媒介

手数料 負担の割合	貸主	0%	借主	100%
手数料 配分の割合	元付	0%	客付	100%

賃貸

マンション

【バルコニーから東京タワーが望めます】

賃料 (月額) **500,000** 円
管理費等 円 その他 円

交通

都営大江戸線

麻布十番 駅

徒歩 3 分

【定期借家4年】

パークコート麻布十番ザタワー

(19 階 19F 号室)

東京メトロ南北線麻布十番駅 徒歩3分



地上36階建 タワーマンション
パークコート麻布十番 ザ・タ

■三井不動産レジデンシャル 旧分譲
■19階北向き住居 東京タワービュー

2LDK

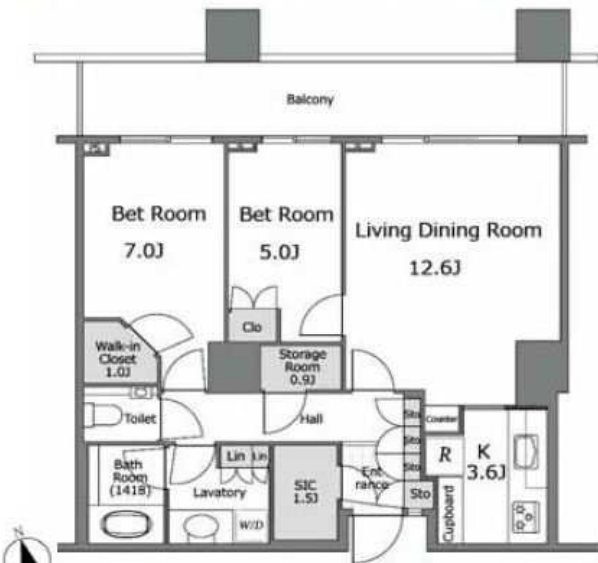


【眺望】



【2階 ロビー】

- ★ペット飼育相談(管理規約による制限有)
- ★ワイドスパン設計
- LD・各洋室がバルコニーに面しています
- ★ジム、スカイラウンジ、ゲストーム等の共用設備有り



■19階【2LDK 69.42㎡】

【共用設備】

- コンシェルジュ ■宅配ボックス
- スカイラウンジ ■ゲストルーム
- フィットネスジム ■ヒーリングルーム
- キッチンスタジオ ■駐輪場

【専有設備】

- エアコン3基 ■リビングに床暖房
- システムキッチン
- ディスポーザー、食洗機、浄水器
- ドラム式洗濯機
- 追い焚き機能、浴室乾燥

※(退去時借主が負担する費用)借主は明渡し後、貸主が指定する業者により行う本物件全体の通常清掃の費用を負担するものとする。負担額は賃貸借面積が28㎡以下の場合一律30,800円(消費税込)、28㎡超の場合は賃貸借面積(㎡)×1,100円(消費税込)
※(賃料および管理費等の引落し)借主は自動口座振替方式により、賃料および管理費等を支払う場合、口座振替事務手数料として、110円(消費税込)を賃料と合算の上、支払うものとする。
※■保証会社原則加入※初回保証料:賃料等の40%~(最低2万円)、月額保証料:月額引落金額×1%
※本物件の成約時に、仲介手数料(賃料の1.1ヶ月(消費税込))がかかります。
※このハウジングマップは概要紹介図です。図面と現況が異なる場合は現況優先となります。

【保証会社原則加入】
●大手法人契約などは応相談
(否加入時は敷金2ヵ月)

備考	ペット	可	小型犬・猫のみ	ピアノ	可	管理規約・使用細則等	有	※ 本物件は東急住宅リースによる連絡取次・収納代行対象物件です。
	管理人	有(日勤)	入居可能日					2022年6月30日以降

(住居表示)
所在 東京都港区三田1丁目7-1



礼金	1ヶ月 (500,000 円)	保証金	— ヶ月 (——— 円)
敷金	1ヶ月 (500,000 円)	補填	無

賃貸借契約の種類	定期建物賃貸借契約				
契約期間	4年間	更新	不可	再契約	未定(相談)
入居者条件	法人 (可)	個人 (可)	入居人員 (——— 名)		
用途	住居				
火災保険料	有 14,110 円~借家人賠償・個人賠償・修理費用特約付/期間2年更新時再加入				
面積	69.42 ㎡(20.99 坪)	敷地面積	— ㎡(——— 坪)		
バルコニー	13.71 ㎡(4.14 坪)	専用庭	— ㎡(——— 坪)		
間取り	LD:12.6畳、K:3.6畳、洋:7畳、洋:5畳				
構造	鉄筋コンクリート造地下1階付36階建				
建築	2010年5月	増・改築			

ガスコンロ3口付/BT別/洗面所(独立)/洗濯機置場(室内)/トイレ(専用)/トイレ形態(水洗)/トイレ(温水洗浄機能)/浴室(専用)/浴室形態(ユニット)/追焚機能/浴室乾燥機/台所(専用)/システムキッチン/ディスポーザー/ウォークインクローゼット/水道(公営)/汚水(公共下水)/雑排水(公共下水)/ガス(都市ガス)/給湯あり/給湯(ガス)/給湯形態(戸別給湯)/フローリング(全居室)/オートロック/TVモニター付インターフォン/冷暖房(個別)/冷暖房あり/冷暖房(3基)/冷暖房(全室)/床暖房/CSTV(利用料借主負担)/エレベーター/宅配ボックス/駐輪場(利用料借主負担)

- <借主負担となる費用>
- 退去時:ハウスクリーニング
 - 浄水器のカートリッジ交換費用
 - 本物件の成約時に、仲介手数料(賃料の1.1ヶ月 消費税含む)がかかります。
 - 共用設備利用料
 - ペット飼育時:敷金2ヵ月 退去時に1ヵ月分償却(ハウスクリーニング費用含む)
 - 小型犬・猫 2匹まで
- <貸主が機能保証しない設備>
- カーテン ●照明器具

【室内禁煙】
●バルコニーを含む

駐車場	無	駐車場の賃貸は不可
-----	---	-----------



東京都知事(1)第107725号

株式会社 S e m i

〒120-0003 東京都足立区東和3-10-10

TEL:03-6761-8784

FAX:03-6740-1058

取引態様
媒介

手数料負担の割合	貸主	0%	借主	100%
手数料配分の割合	元付	0%	客付	100%

三田シティハウス - 0312号室

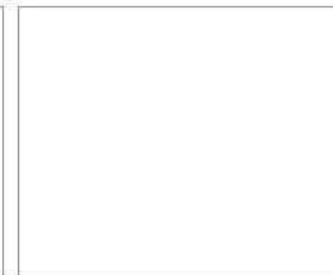
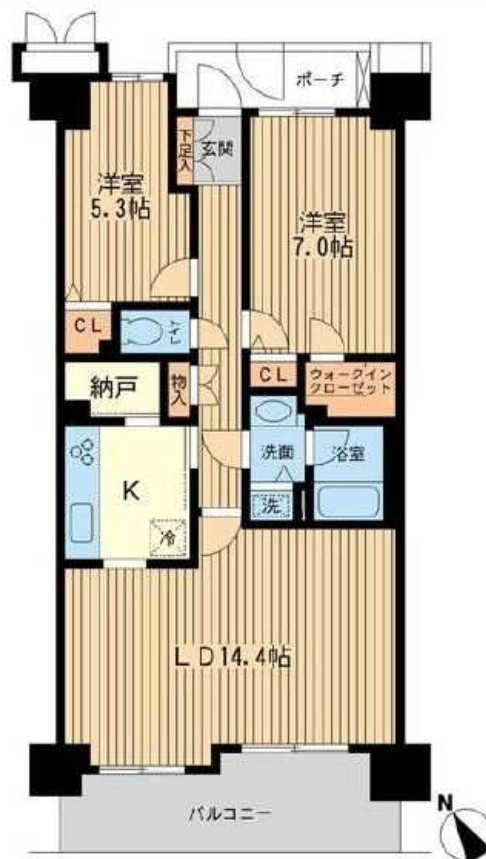
2LDK 247,000円

南北線 白金高輪 徒歩 9分

共益費10,000円
礼金2ヶ月 敷金1ヶ月

山手線 田町 徒歩 12分
大江戸線 麻布十番 徒歩 15分

所在	東京都港区三田5丁目8-8		
間取詳細			
構造・階建	SRC3階/14階建		
専有面積	70.75㎡	建物種別	マンション
築年月	1998年3月	開口向き	南西
入居時期	未定	更新料	1ヶ月
損保	要2.4万円2年		
契約期間	普通賃借		
保証会社	加入要(レジデンシャルサービス/契約当初2年は賃料等の70%、更新後は50%利用設備(駐車場・バイク置き場)利用料も保証料算出資料に)		
駐車場	空なし		
入居請条件	ペット不可 事務所不可		
その他費用	鍵発行手数料16,500円(入居時)		
周辺施設			
設備	ガス:都市、バス、トイレ、エアコン、室内洗濯機置場、ガスコンロ3口設置済、給湯、バスタイレ別、追焚、洗面所独立、洗面台、3点給湯、ガスレンジ、フローリング、全室エアコン、クローゼット、シューズボックス、オートロック、エレベータ、宅配ボックス、駐輪場、バイク置場、インターネット接続可(光)、CA TV、セキュリティシステム、防犯カメラ、分譲タイプ、シリンダーキー、管理人日勤		
備考	3駅利用可、3浴線利用可		



※掲載情報と現状が異なる場合は現状が優先となります。



東京都知事(1)第107725号

株式会社 S - e m i

〒120-0003 東京都足立区東和3-10-10

TEL:03-6761-8784

FAX:03-6740-1058

取引態様
媒介

手数料負担の割合	貸主	0%	借主	100%
手数料配分の割合	元付	0%	客付	100%

グ・パークハウスグラン南青山四丁目 東京都港区南青山4-17-35

最寄駅 千代田線 衣通駅 徒歩19分
日比谷線 六本木駅 徒歩10分
千代田線 乃木坂駅 徒歩10分

3沿線以上利用可



洋:9.5 洋:6 LD:17.6 K:5.6
間取(帖)

2LDK 月額賃料 **750,000円**

管理費 敷金 礼金	無 賃料の2ヶ月 賃料の1ヶ月
定借期限	3年間
物件概要	専有面積 92.08㎡(27.85坪) バルコニー 有
竣工年月	2019年02月
構造規模 (総戸数) 所在階	鉄筋コンクリート造 7階建 地下2階 (36戸) 3階部分
駐車場	無 敷金: 礼金:
条件	事務所不可 / 住居兼事務所不可 / ペット相
トランクルーム	無
テレビ 共聴設備	CATV:有 / BS:有 / CS:有
入居可能日	予定:2022年07月20日
耐震構造	新耐震基準適合
取引態様	媒介

青山陸橋と根津美術館交差点の中間に位置する、三菱地所のブランド分譲マンション(2019年2月竣工)。コンシェルジュサービスも利用できる上質な住まいです。

用部	エレベーター・オートロック・防犯カメラ・宅配BOX・ペット設備・フロントサービス・コンシェルジュ・日勤管理・敷地内ゴミ置場・閑静な住宅街
有部	システムキッチン・ガスコンロ・コンロ3口・給湯・浄水器・ディスプレイ・食洗機・全面フローリング・クローゼット・ウォークインクローゼット・シューズインクローゼット・シューズクローゼット・エアコン・床暖房・24時間換気システム・オートバス・追焚・浴室乾燥機・バス・トイレ別・洗浄機能付便座・洗面所独立・シャンプードレッサー・室内洗濯機置場・セキュリティ・モニター付インターホン・ダブルロックキー・インターネット・2面採光
員備考	

★契約時には、仲介手数料として賃料の1.1ヶ月分相当額のお支払いのご承諾をお願い致します。
★当物件の入居者には借家人賠償保険に加入していただきます。
★携帯電話の受信状況は、実際にご使用される携帯電話で室内から通話確認をお願い致します。
★賃貸借契約が終了した場合、賃借人または居住者の使用状況や清掃状況にかかわらず、室内清掃(カーペット、壁天井、建具及び設備機器を含む)費用を賃借人にご負担いただきます。



東京都知事(1)第107725号
〒120-0003 東京都足立区東和3-10-10
TEL:03-6761-8784
FAX:03-6740-1058

取引態様	手数料 負担割合	貸主	0%	借主	100%
媒介	手数料 配分の割合	元付	0%	客付	100%

ホームページより最新の空室情報、図面等が確認できます。
募集パンフレットをはじめとする全ての広告媒体上の住戸図面について、図面と現況に差異が生じている場合は、一切実物の現況を優先することと致します。
物件に家具・小物等は含まれません。
※本物件の全額または一部を前払金としてお支払いいただく場合があります。

南青山パークマンション

東京都港区南青山7-3-2

最寄駅 日比谷線 広尾駅 徒歩13分
山手線 渋谷駅 バス5分 南青山7丁目から徒歩3分



間取 (帖) 洋:6 LD:9.7 K:3

1LDK		月額賃料 210,000円
管理費 敷金 礼金	別 10,000円 賃料の2ヶ月 賃料の1ヶ月	
定借期限	4年間	
物件概要	専有面積	46.02㎡(13.92坪)
	バルコニー	8.28㎡
竣工年月	1981年08月	
構造規模 (総戸数) 所在階	鉄骨鉄筋コンクリート造 10階建 (5F) 5階部分	
駐車場	無 敷金: 礼金:	
条件	事務所不可 / 住居兼事務所相談 / ペット相	
トランクルーム	無	
テレビ 共聴設備	CATV:有 / BS:有	
入居可能日	即	
耐震構造		
取引態様	媒介	

三井不動産旧分譲マンション。平成25年3月にスケルトンリフォーム済。渋谷・六本木方面行きのバス停徒歩3分。

用部	エレベーター・オートロック・防犯カメラ・日勤管理・敷地内ゴミ置場・CATV:JCOM、インターネット:U-COM、NTTBフレッツ光
有部	ガスコンロ・グリル付き・コンロ4口・給湯・クローゼット・シューズクローゼット・エアコン・浴室乾燥機・バス・トイレ別・洗浄機能付便座・洗面所独立・室内洗濯機置場・モニタ付インタホン・ディンプルキー・インターネット・楽器相談・■バルコニーには出られません。洗濯物が干せないです。
員備考	■ペット飼育時、敷金1ヶ月積み増し。

★契約時には、仲介手数料として賃料の1.1ヶ月分相当額のお支払いのご承諾をお願い致します。
★当物件の入居者には借家人賠償保険に加入していただきます。
★携帯電話の受信状況は、実際にご使用される携帯電話で室内から通話確認をお願い致します。
★賃貸借契約が終了した場合、賃借人または居住者の使用状況や清掃状況にかかわらず、室内清掃(カーペット、壁、天井、建具及び設備機器を含む)費用を賃借人にご負担いただきます。



東京都知事(第)107725号

株式会社 S-em-i

〒120-0003 東京都足立区東和3-10-10

TEL:03-6761-8784

FAX:03-6740-1058

取引態様	手数料	貸主	0%	借主	100%
媒介	手数料	元付	0%	客付	100%

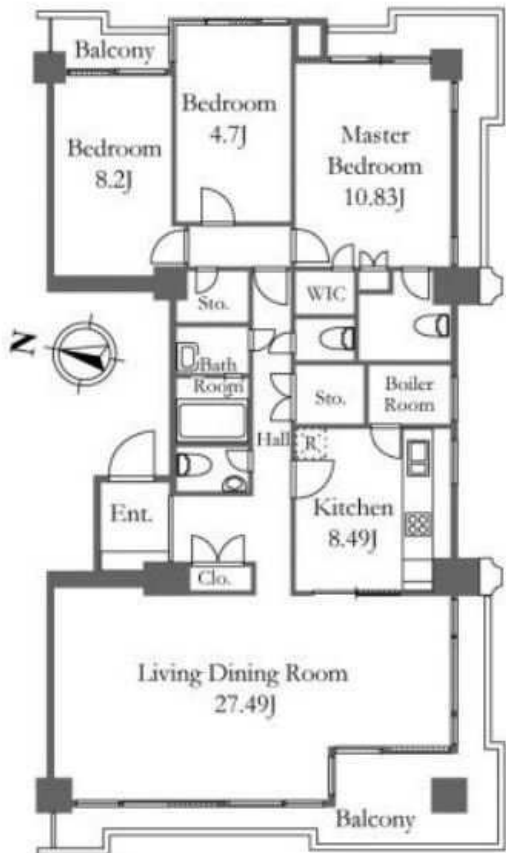
ホームページより最新の空室情報、図面等が確認できます。
募集パンフレットをはじめとする全ての広告媒体上の住戸図面について、図面と現況に差異が生じている場合は、一切実物の現況を優先することと致します。
物件に家具・小物等は含まれません。
※本物件の全額から最高給額を引いたものが、本物件の運用に充てられ、残額は全額お支払い頂きます。

赤坂タワーズ

東京都港区元赤坂1-7-22

最寄駅 丸の内線 永田町駅 徒歩5分
丸の内線 四ツ谷駅 徒歩11分

3沿線以上利用可



間取 (帖) 洋:10.8 洋:8.2 洋:4.7 LD:27.4 K:8.4

3LDK		月額賃料 630,000円
管理費 敷金 礼金	無 賃料の2ヶ月 賃料の1ヶ月	
定借期限	5年間	
物件概要	専有面積	147.12㎡(44.5坪)
	バルコニー	有
竣工年月	1979年08月	
構造規模 (総戸数) 所在階	鉄筋コンクリート造 13階建 地下2階 (53戸) 4階部分	
駐車場	有1台(付属) 敷金:無 礼金:無	
条件	事務所不可 / 住居兼事務所不可 / ペット不	
トランクルーム	無	
テレビ 共聴設備	CATV:無 / BS:無 / CS:無	
入居可能日	即	
耐震構造		
取引態様	媒介	

元赤坂に所在のヴィンテージマンション。2面採光。駐車場(45,000円/月)平置を5台まで相談可能。2017年2月にキッチン交換した物件です。

★契約時には、仲介手数料として賃料の1.1ヶ月分相当額のお支払いのご承諾をお願い致します。
★当物件の入居者には借家人賠償保険に加入していただきます。
★携帯電話の受信状況は、実際にご使用される携帯電話で室内から通話確認をお願い致します。
★賃貸借契約が終了した場合、賃借人または居住者の使用状況や清掃状況にかかわらず、室内清掃(カーペット、壁天井、建具及び設備機器を含む)費用を賃借人にご負担いただきます。

用部	エレベーター・オートロック・日動管理・ゴミ回収サービス・全て平置駐車場、複数台相談できます。
有部	システムキッチン・ガスコンロ・コンロ3口・給湯・食洗機・全面フローリング・クローゼット・ウォークインクローゼット・シューズクローゼット・エアコン・追焚・バス・トイレ別・洗浄機能付便座・トイレ2ヶ所・洗面所独立・シャンプードレッサー・室内洗濯機置場・角部屋・2面採光・駐車場複数台相談(要確認)・■2017年1月にキッチン交換済み■リビング照明は残置物。
員備考	動力有

ホームページより最新の空室情報、図面等が確認できます。
募集パンフレットをはじめとする全ての広告媒体上の住戸図面について、図面と現況に差異が生じている場合は、一切実物の現況を優先することと致します。
物件に家具・小物等は含まれません。
※本物件の全額または一部を前払金とするものについては、本荘時点で適用される租税(特に増徴される金額)をお支払い頂きます。

東京都知事(第1)107725号
〒120-0003 東京都足立区東和3-10-10
TEL:03-6761-8784
FAX:03-6740-1058

株式会社 S-em i

取引態様	手数料	貸主	0%	借主	100%
媒介	手数料	元付	0%	客付	100%

賃貸
マンション

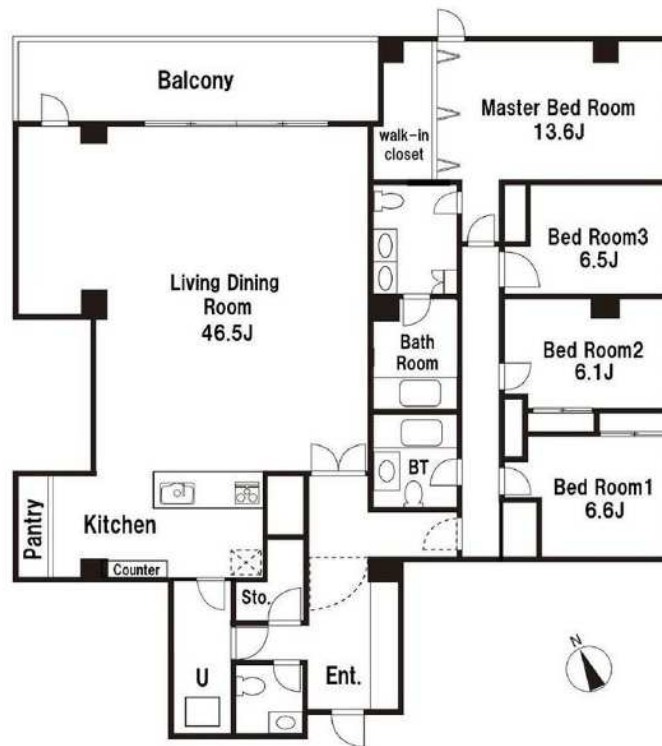
キャッスル元麻布

201



おすすめポイント

西町インターナショナルスクール至近
平置き駐車場付き
ペット相談 (大型・猫・頭数ご相談・覚書にて)
広いリビングダイニング オールフローリング



東京メトロ南北線 麻布十番 徒歩7分
東京メトロ日比谷線 広尾 徒歩15分

間取り	4LDK	
賃料	1,400,000	円
管理費	-	円
礼金・敷金	礼金0ヶ月・敷金4ヶ月	

所在	東京都港区元麻布2丁目12-6		
間取詳細	LD:46.5 洋:13.6 6.6 6.5 6.1		
構造・階建	RC造 6階建地下1階/2階部分		
専有面積	198.19 m ²	更新料	なし
築月日	1985年1月	開口向き	北東
入居時期	相談	換保	要
契約期間	2年	保証会社	必須
その他費用			
入居諸条件	ペット相談・事務所不可		
駐車場	平置き/1台付		
設備	冷暖房機	給湯	
	洗濯機	乾燥機	
	冷蔵庫	食洗機	
	オープン	CATV	
	インターネット	セコム	
	フローリング	モニター付インターフォン	
	エレベーター	オートロック	
備考	フロントサービス	日動管理	
	※保証会社:エルズサポート 初回賃料等総額50%・更新料1万円/年		

○成約の際に賃料の1.1か月分の仲介手数料を申し受けます○図面と現況に違いがある場合は現況を優先致します。○成約の際に貸主指定の住宅保険にご加入頂きます。



東京都知事(1)第107725号

株式会社 S - e m i

〒120-0003 東京都足立区東和3-10-10

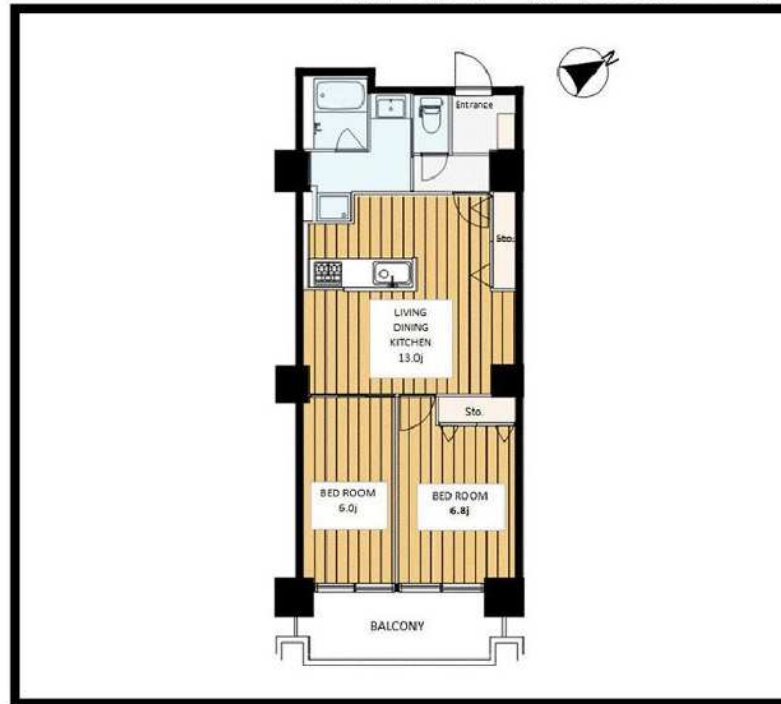
TEL:03-6761-8784

FAX:03-6740-1058

取引態様
媒介

手数料 負担の割合	貸主	0%	借主	100%
手数料 配分の割合	元付	0%	客付	100%

六本木ビュータワーのセールスポイント



六本木ビュータワーのオススメポイント

種別	賃貸 マンション			
交通	南北線六本木一丁目駅 徒歩3分			
その他交通	日比谷線神谷町駅 徒歩5分			
賃料	29万9,000円			
	敷金/保証金	2ヵ月/-		
	礼金	-		
	敷金積増し	-		
	敷引	-	保証金償却	解約1ヵ月
	更新料	-	雑費	-
所在	〒106-0032 東京都港区六本木1丁目 9-35			
建物	建物名	六本木ビュータワー 1405		
	所在階	14階	間取	2LDK
	間取内訳	-		
	使用部分面積	57.9㎡	管理費	0円
	構造	RC・20階建		
	築年月	1993年10月	契約期間	3年
入居日	相談	現況	空家	
駐車場	-	賃貸借契約	定期借家権	
駐輪場	-	バイク置場	-	
保険(または共済)	有 - - -			
施設費用1	-			
その他費用	-			
設備	2駅利用可 / 2浴線利用可 / 駅徒歩5分以内 / 礼金不要			
備考	<small> 駐車場、バイク置場、駐輪場の空き状況、利用料は問合せ下さい。償却金1ヶ月(退去時)。記載の情報から変更になっている場合がございます。最新情報や空室状況はお問合せください。保証人代行:必加入 保証人代行会社:その他 保証人代行詳細:当社指定保証会社(保証料:1年目 賃料の30%~、2年目以降 8,000円/年~、※保証会社により異なるため詳細はお問合せください) </small>			



東京都知事(1)第107725号

株式会社 S - e m i

〒120-0003 東京都足立区東和3-10-10

TEL:03-6761-8784

FAX:03-6740-1058

取引態様
媒介

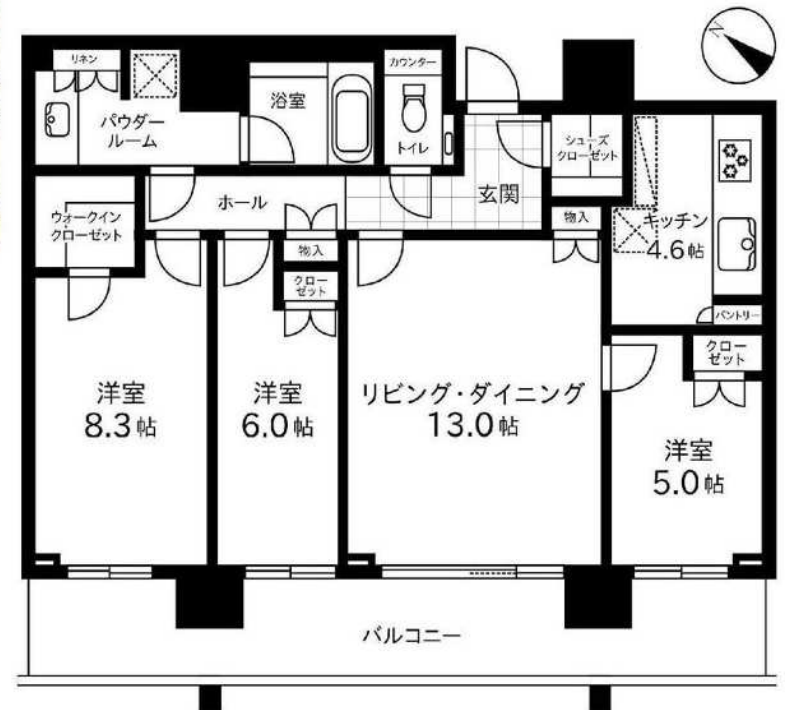
手数料負担の割合	貸主	0%	借主	100%
手数料配分の割合	元付	0%	客付	100%

FOR RENT

THE ROPPOGI TOKYO CLUB RESIDENCE

東京外口日比谷線・都営大江戸線『六本木』駅徒歩3分
東京外口南北線『六本木一丁目』駅徒歩7分

【賃貸条件】			
賃貸条件	月額賃料	¥650,000円/月	
	管理費/共益費	込	
	敷金	2ヶ月	礼金 1ヶ月
	契約期間	2年	更新料 新賃料の1ヶ月分
	ペット	相談	SOHO 不可
【物件概要】			
所在地	港区六本木3-7-1		
竣工	2011年11月	構造 RC	規模 地上39階地下1階
間取り	3LDK		
【設備概要】			
設備	オートロック・エレベーター・宅配ボックス・フロントサービス・エアコン・床暖房(LD部分のみ)・システムキッチン・グリル・食器洗浄機・ディスプレイ・浄水器・給湯追焚き・浴室換気乾燥機・独立洗面台・タンクレス温水洗浄便座・電子レンジ・食器棚		
駐車場	機械式駐車場 ¥68,250~¥78,750 長5300×幅2050×高2050×重2500		
バイク	有	駐輪場	有
【備考】			
保証会社	エルズサポート	火災保険	20,000
その他	[共有設備・サービス]常駐管理/コンシェルジュサービス/パレーパーキングサービス/フィットネスルーム/スカイラウンジ/ゲストルーム/24時間セキュリティシステム		



2204号室 89.32㎡

ペットの場合 +敷金1ヶ月(償却1ヶ月分)

7月末日退室予定

※設備仕様、間取りについては現地にてご確認ください。※本書面と現状が異なる場合は、現状優先とさせていただきます。



東京都知事(1)第107725号

株式会社 S - e m i

〒120-0003 東京都足立区東和3-10-10

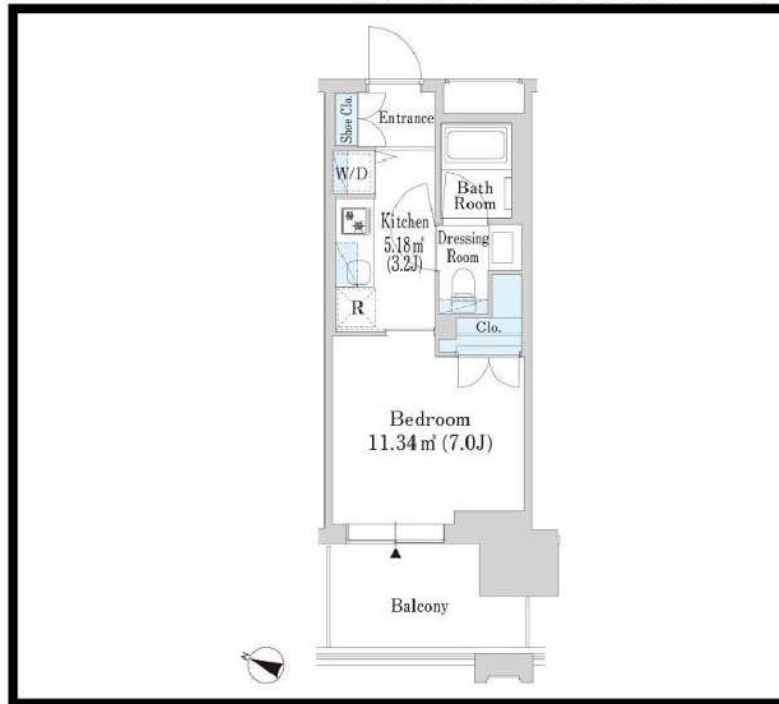
TEL:03-6761-8784

FAX:03-6740-1058

取引態様
媒介

手数料負担の割合	貸主	0%	借主	100%
手数料配分の割合	元付	0%	客付	100%

六本木グランドタワーレジデンスのセールスポイント



六本木グランドタワーレジデンスのオススメポイント

種別	賃貸 マンション			
交通	南北線六本木一丁目駅 徒歩2分			
その他交通	日比谷線六本木駅 徒歩7分 都営大江戸線六本木駅 徒歩7分			
賃料	20万円			
	敷金/保証金	2ヵ月/-		
	礼金	-		
	敷金積増し	-		
	敷引	-	保証金償却	解約1ヵ月
	更新料	-	雑費	-
所在	〒106-0032 東京都港区六本木3丁目 2-2			
建物	建物名	六本木グランドタワーレジデンス 220		
	所在階	2階	間取 1K	
	間取内訳	-		
	使用部分面積	25.4㎡	管理費	0円
	構造	RC・27階建		
	築年月	2016年3月	契約期間	3年
入居日	相談	現況	空家	
駐車場	-	賃貸借契約	定期借家権	
駐輪場	-	バイク置場	-	
保険(または共済)	有 - - -			
施設費用1	-			
その他費用	-			
設備	3駅以上利用可 / 3沿線以上利用可 / 駅徒歩5分以内 / 礼金不要			
備考	<small> 駐車場、バイク置場、駐輪場の空き状況、利用料は問合せ下さい。償却金1ヶ月(退去時)。記載の情報から変更になっている場合がございます。最新情報や空室状況はお問合せください。保証人代行:必加入 保証人代行会社:その他 保証人代行詳細:当社指定保証会社(保証料:1年目 賃料の30%~、2年目以降 8,000円/年~、※保証会社により異なるため詳細はお問合せください) </small>			



東京都知事(1)第107725号

株式会社 S - e m i

〒120-0003 東京都足立区東和3-10-10

TEL:03-6761-8784

FAX:03-6740-1058

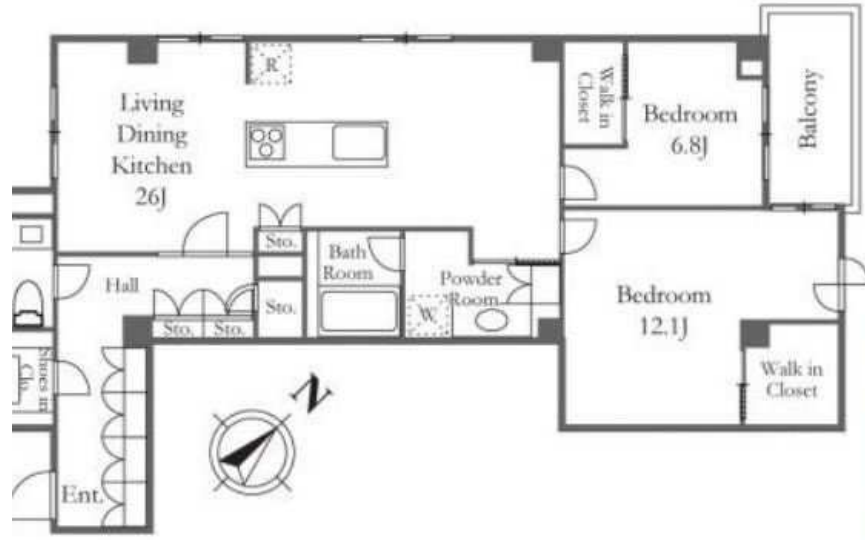
取引態様
媒介

手数料負担の割合	貸主	0%	借主	100%
手数料配分の割合	元付	0%	客付	100%

ホームットコンコード
東京都港区六本木5-14-23

最寄駅 **都立八丁戸駅 徒歩10分**
日比谷線 六本木駅 徒歩10分
南北線 六本木一丁目駅 徒歩12分

3沿線以上利用可



2LDK 月額賃料 **600,000円**

管理費 敷金 礼金	別 20,000円 賃料の2ヶ月 賃料の1ヶ月
契約期間 更新料	引渡し日より2年間 新賃料の1ヶ月相当額
物件概要	専有面積 113.25㎡(34.25坪) バルコニー 7.1㎡
竣工年月	1977年07月
構造規模 (総戸数) 所在階	鉄筋コンクリート造 5階建 地下1階 (19戸) 2階部分
駐車場	無 敷金: 礼金:
条件	事務所不可 / ペット不可
トランクルーム	有 無料
テレビ 共聴設備	CATV:有 / BS:有 / CS:有
入居可能日	予定:2022年07月23日
耐震構造	
取引態様	媒介

間取 (帖) 洋:12.1 洋:6.8 LDK:26

Brilliaのリノベーション(2018年3月、フローリング・クロス貼り替え、キッチン・バスルーム・トイレ等交換)。六本木、麻布十番徒歩圏内でありながら、緑豊かな住宅街。

用部	エレベーター・オートロック・防犯カメラ・日動管理・フロア毎ゴミ置場・敷地内ゴミ置場・閑静な住宅街
有部	アイランドキッチン・システムキッチン・オープンキッチン・IH・グリル付き・コンロ3口・給湯・浄水器・食洗機・一部フローリング・一部カーペット・クローゼット・ウォークインクローゼット・シューズクローゼット・ピクチャーレール・全室エアコン・24時間換気システム・オートバス・追焚・浴室乾燥機・バス・トイレ別・洗浄機能付便座・洗面所独立・室内洗濯機置場・モニタ付インタホン・ダブルロックキー・インターネット・角部屋・2面採光・楽器相談
員備考	

★契約時には、仲介手数料として賃料の1.1ヶ月分相当額のお支払いのご承諾をお願い致します。
 ★当物件の入居者には借家人賠償保険に加入していただきます。
 ★携帯電話の受信状況は、実際にご使用される携帯電話で室内から通話確認をお願い致します。
 ★賃貸借契約が終了した場合、賃借人または居住者の使用状況や清掃状況にかかわらず、室内清掃(カーペット、壁天井、建具及び設備機器を含む)費用を賃借人にご負担いただきます。

ホームページより最新の空室情報、図面等が確認できます。
 募集パンフレットをはじめとする全ての広告媒体上の住戸図面について、図面と現況に差異が生じている場合は、一切実物の現況を優先することと致します。
 物件に家具・小物等は含まれません。
 ※本物件の全額または一部給付金としてご利用の際は、お申し込みの時点で給付金のお支払いが確定するものとさせていただきます。



東京都知事(1)第107725号

株式会社 S-em-i

〒120-0003 東京都足立区東和3-10-10

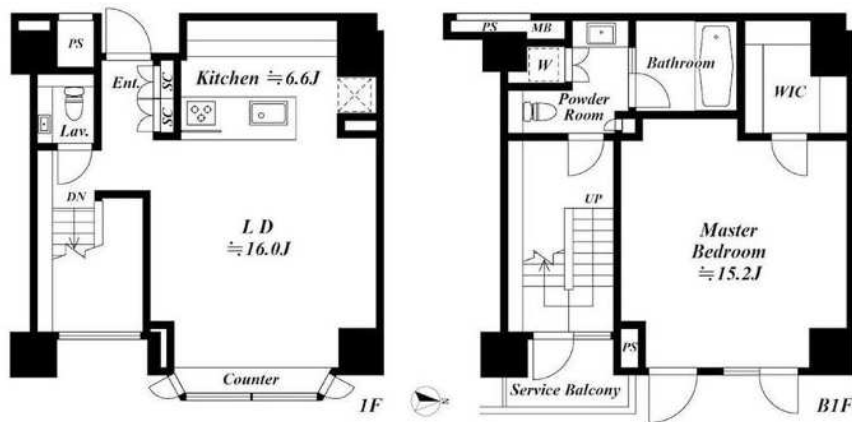
TEL:03-6761-8784

FAX:03-6740-1058

取引態様	手数料 負担の割合	貸主 0%	借主 100%
媒介	手数料 配分の割合	元付 0%	客付 100%

賃貸住居 フォレストテラス鳥居坂 1F

六本木5丁目の由緒ある立地。閑静で緑が多い落ち着いた高台、六本木ヒルズや麻布十番商店街が徒歩圏内にあります。レトロモダンがコンセプトの重厚感のある外観デザイン、ホテルライクなアメニティーとサービス。万全のセキュリティー体制、ゆとりあるフロアプラン。



記載内容と物件状況に相違がある場合は現状を優先とさせていただきます。室内写真は実際のお部屋と異なる場合がございます。

所在地	東京都港区六本木5丁目12-7
最寄り駅	都営地下鉄大江戸線 麻布十番駅 徒歩4分 東京メトロ日比谷線 六本木駅 徒歩11分 東京メトロ南北線 麻布十番駅 徒歩4分
専有面積	106.15㎡
間取り	1LDK+1.5バス
賃料	800,000円/月
管理費	50,000円/月
礼金	1ヶ月
敷金	2ヶ月
更新料	1ヶ月
入居日	即入居可
駐車場	相談：50,000円/月(税込み)
構造 / 建物階数	鉄筋コンクリート造 / 地上8階 地下2階建て
築年	2015年10月
設備	24時間有人管理、TVモニター付インターホン、オートロック、コンシェルジュサービス、ラウンジ、防犯カメラ、ウォシュレット、オートバス、オープン、ガスレンジ、ダブルロック、ディスポーザー、ディンプルキー、床暖房、食洗機、浴室乾燥機、冷暖房
備考	特徴：ペット相談、楽器相談、禁煙、ペット飼育条件：犬猫合計2匹迄。高さ40cm以下、体重15KG以下、共用部抱きかかえる又はケージにいれる。敷金1ヵ月積み増し 連帯保証会社利用必須、喫煙不可 再契約手数料 50,000円 税別 火災保険：火災保険加入要



東京都知事(1)第107725号

株式会社 S - e m i

〒120-0003 東京都足立区東和3-10-10

TEL:03-6761-8784

FAX:03-6740-1058

取引態様
媒介

手数料 負担の割合	貸主	0%	借主	100%
手数料 配分の割合	元付	0%	客付	100%

フランス六本木 103号室

東京都港区六本木7-17-10

最寄駅

口比古線 八幡小駅 徒歩12分
南北線 六本木一丁目駅 徒歩12分
千代田線 乃木坂駅 徒歩9分



1LDK+N 月額賃料 **220,000円**

管理費 敷金 礼金	無 賃料の2ヶ月 賃料の1ヶ月	契約期間 更新料	引渡し日より2年間 新賃料の1ヶ月相当額
物件概要	竣工年月 2013年02月 構造規模 (総戸数) 5階建 地下1階 所在階 1階部分	専有面積 バルコニー 44.3㎡(13.4坪) 3.28㎡	
駐車場	無 【平置/屋根有】 駐車場敷金: 駐車場礼金:		
条件	事務所不可 / 住居兼事務所不可 / ペット不可		
トラブル	無		
テレビ 共視聴	CATV:無 / BS:有(スカパー!光) / CS:有(スカパー!光)		
入居可能日	即	耐震構造	新耐震基準適合
共用部	エレベーター・オートロック・防犯カメラ・宅配BOX・ペット設備・日勤管理・敷地内ゴミ置場・【管理人窓口業務】月曜~日曜8:00~16:00 ■セキュリティ(ALSOK)賃貸人負担		
専有部	システムキッチン・ガスコンロ・グリル付き・コンロ3口・給湯・浄水器・食洗機・全面フローリング・クローゼット・シューズクローゼット・全室エアコン・床暖房・24時間換気システム・オートバス・追焚・浴室乾燥機・バス・トイレ別・洗浄機能付便座・洗面所独立・室内洗濯機置場・セキュリティ・モニターインタホン・ディンプルキー・防犯センサー付き窓・インターネット・角部屋・2面採光		
保証会社	ケン賃貸保証サービス, オリコ		

流行や文化の先端の街、六本木に位置する東急不動産の分譲M/S。六本木ヒルズまで徒歩5分(約400M)、東京ミッドタウンまで徒歩5分(約380M)。2駅3路線利用可能。アクティブに生活頂けます。

備考等 ■インターネット:「ファミリーネット・ジャパン」(基本料金は賃貸人負担) ■スカパー!光プレミアムサービス導入済(有料チャンネル別途契約・チューナーレンタル料・視聴料全て賃借人負担)

募集パンフレットをはじめとする全ての広告媒体上の住戸図面について、図面と現況に差異が生じている場合は、一切実物の現況を優先することと致します。

取(帖) 洋:4.3 LD:9.8 K:2.5 S:1.4

※借家人賠償保険へのご加入が必須です。※家具付き物件を除き家具・小物等は含まれません。
※携帯電話の電波状況は室内にてご使用される携帯電話でご確認下さい。
※駐車場の利用可否は実際に駐車される車輛でご確認下さい。※駐車場空き状況はお問合せ下さい。



東京都知事(1)第107725号

株式会社 S - e m i

〒120-0003 東京都足立区東和3-10-10

TEL:03-6761-8784

FAX:03-6740-1058

取引態様
媒介

手数料 負担の割合	貸主	0%	借主	100%
手数料 配分の割合	元付	0%	客付	100%

賃貸
マンション

シティタワー大崎
ステーションフロント

5F



- ◆コンシェルジュサービス・・・2F
- ◆グランドエントランス(エスカレーター付)・・・1F
- ◆ピアノスクエア&フォーマルラウンジ・・・2F
- ◆ギャラリースプロムナード・・・2F
- ◆カーエントランス・・・1F
- ◆コンファレンスルーム・・・2F
- ◆コモンスライブラリー・・・2F
- ◆ゲストスイート・・・27F
- ◆ビューラウンジ・・・28F
- ◆トランクルーム・・・B1F
- ◆DVDシアタールーム・・・B2F



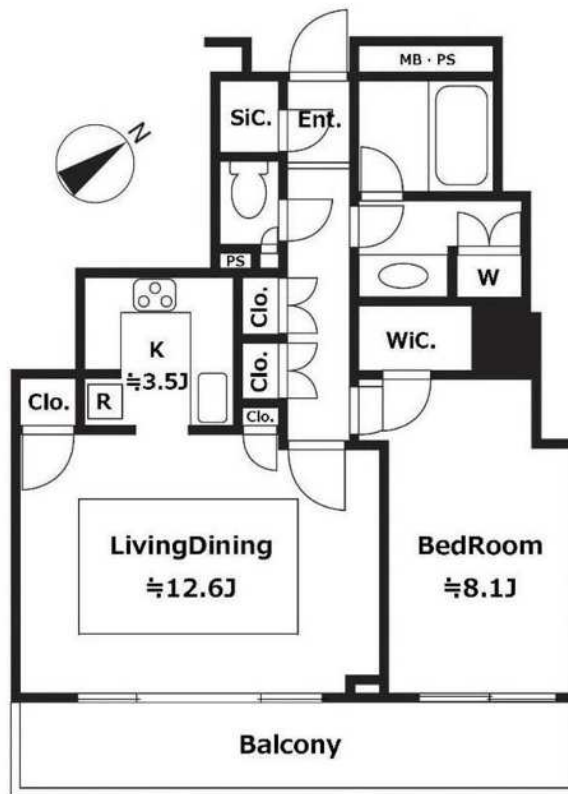
おすすめポイント

JR「大崎」駅徒歩3分 充実の設備、共有施設 管理体制良好

コンシェルジュサービス、24時間有人管理 制震構造

便利な各階ごみ置き場 ホテルライクな内廊下

トランクルーム付き 駐車場・駐輪場空有



JR山手線・東京臨海高速鉄道

『大崎』駅徒歩3分

東急池上線『大崎広小路』駅 徒歩4分

間取り	1LDK	
賃料	245,000	円
管理費	10,000	円
礼金・敷金	礼金1ヶ月・敷金1ヶ月	

所在	東京都品川区大崎5-9-9		
間取詳細	LD≒12.6 K≒3.5 洋≒8.1		
構造・階建	RC造 地上29階地下2階建/5階部分		
専有面積	60.59 m ²	更新料	新賃料1ヶ月
築月日	2004年2月	開口向き	南東
入居時期	即時	換保	要
契約期間	普通2年	保証会社	必須
保証会社	ジェイリース(初回賃料総額50%、更新料1万円、引当手数料月330円)		
入居諸条件	ペット相談/喫煙不可/SOHO不可		
駐車場	機械式空有 26,000円~30,000円/月 L5000W1950H1550重さ1.9t		
設備	エレベーター3基	オートロック	
	防犯カメラ	宅配ボックス	
	床暖房(LD)	浴室暖房乾燥機	
	3口ガスコンログリル付	温水洗浄便座	
	ディスポージャー	独立洗面台	
	浄水器	モニターインターフォン	
	ウォークインクローゼット	フローリング	
	ビルトインエアコン(LD)	追い焚き	
備考	バイク置場:空無 駐輪場:空有(平置き)200円/月 ドラム式洗濯乾燥機・食洗機(残置物) BS/CS CATV ディンプルキー・ダブルロック ペット飼育時:敷金1ヶ月追加・償却		

○成約の際に賃料の1.1か月分の仲介手数料を申し受けます○図面と現況に違いがある場合は現況を優先致します。○成約の際に貸主指定の住宅保険にご加入頂きます。



東京都知事(1)第107725号

株式会社 S - e m i

〒120-0003 東京都足立区東和3-10-10

TEL:03-6761-8784

FAX:03-6740-1058

取引態様
媒介

手数料 負担の割合	貸主	0%	借主	100%
手数料 配分の割合	元付	0%	客付	100%

FOR RENT 賃貸マンション

■物件概要■

物件名: Jタワー西大井イーストタワー
 所在地: 東京都品川区西大井1丁目1-2
 交通: JR湘南新宿ライン線/西大井駅 徒歩1分
 構造: 鉄筋コンクリート造(一部鉄骨造)
 地上28階地下1階建
 竣工年月: 2003年6月 総戸数: 193戸
 募集区画: 1305号室
 区画面積: 62.99㎡ 間取り: 2LDK
 入居時期: 即時 内見: 可

■賃貸条件■

賃料: 228,000円 共益費: 8,500円
 敷金: 1ヶ月
 礼金: 1ヵ月
 契約形態: 普通建物賃貸借契約
 契約期間: 2年間
 更新: 可 更新料: 新賃料の1ヵ月分
 備考: 保証会社加入要(法人契約の場合は相談可)
 保証会社(オリコフォレントまたはCASA)
 初回保証料: 50% 月額保証料1.2%
 火災保険料: 20,000円(2年間) 鍵交換代: 27,500円
 清掃費(入居時)40,000円(税別)、エアコン清掃費10,000円(税別)1台
 敷地内地下機械式駐車場: 有 35,000円/月 ※空要確認
 バイク置場: 空きなし 駐輪場: 有(無料) 1台まで
 ペット: 不可 楽器: 不可 SOHO(事務所): 不可

■設備/仕様■

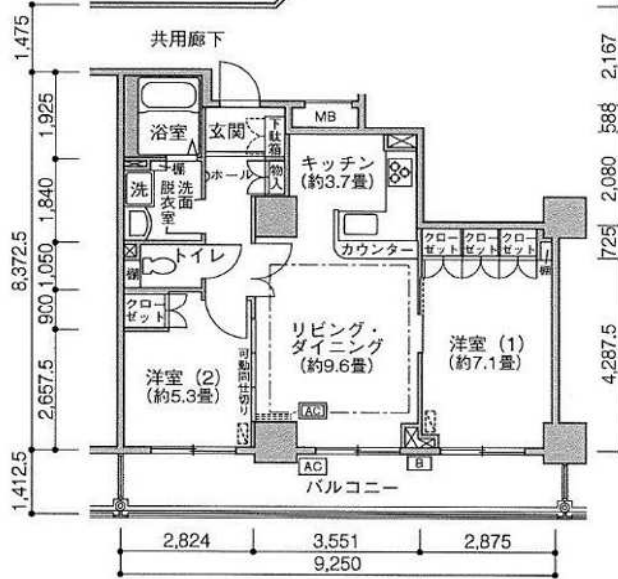
- ★エレベーター
- ★セキュリティインターホン
- ★システムキッチン3口ガス(グリル付)
- ★シャワートイレ
- ★浴室乾燥機
- ★フローリング
- ★地上デジタル
- ★インターネット光回線
- ★管理事務所
- ★オートロック
- ★宅配ボックス
- ★防犯カメラ
- ★床暖房
- ★エアコン
- ★室内洗濯機置場
- ★追炊き機能付バス
- ★CATV
- ★敷地内ゴミ置き場(24時間可)
- ★来客用駐車場(有料) 6時間まで500円

★大井エリアに住もう★

JR湘南新宿ライン線「西大井駅」徒歩1分

Jタワー西大井

☆2003年6月築 西大井駅前タワー☆



部屋番号	賃料	専有面積	間取り	向き	入居日
1305	228,000円	62.99㎡	2LDK	南向き	即時

※図面と現況が相違する場合は現況優先とします。



敷地内地下駐車場有

【敷地内駐車場】※別契約となります。
 ■3段式機械式駐車場(屋根あり) ■ ¥35,000(税別)
 全長: 5,050mm 全幅: 1,850mm 全高: 1,550mm 重量: 2,000kg



東京都知事(1)第107725号

株式会社 S - e m i

〒120-0003 東京都足立区東和3-10-10

TEL: 03-6761-8784

FAX: 03-6740-1058

取引態様
媒介

手数料 負担の割合	貸主	0%	借主	100%
手数料 配分の割合	元付	0%	客付	100%

レジディアタワー目黒不動前 0506

物件種別	間取り	賃料	管理費等
マンション	1LDK	225,000円	15,000円

最上階にスカイラウンジ有り(wi-fi完備)!

外観



その他



※図面と異なる場合は現況を優先となります。

間取り図



敷金/保証金	225,000円	礼金/権利金	225,000円
敷引/償却金	0円	更新料	1ヶ月(新賃料)
更新事務手数料	[一時金] 初回鍵交換費(税込): 22,000円, 入居者限定会員サービス会費/2年(税込): 11,000円		
その他費用	[一時金] 初回鍵交換費(税込): 22,000円, 入居者限定会員サービス会費/2年(税込): 11,000円		
物件所在地	東京都品川区西五反田3丁目7-6		
交通	山手線 五反田駅 徒歩8分 東急目黒線 不動前駅 徒歩8分 都営浅草線 五反田駅 徒歩8分		
間取り詳細			
構造	鉄筋コンクリート 5階 / 30階建		
面積	55.82㎡	向き	東
築年月	2007年1月1日	契約期間	普通借家契約 2年
退去日		入居時期	相談
駐車場			
設備	エレベーター, 宅配BOX, 防犯カメラ, 敷地内ゴミ置き場, 管理室, メールボックス, エレベーター4基以上, フロントサービス, 駅まで平坦, 機械式駐車場, シャッター付駐車場		
入居諸条件	ペット可, 楽器使用可, 事務所不可, 法人可		
損害保険	要 東京海上ミレア少額短期保険※貸主指定 19,000円 (2年)		
保証会社			
備考	※本広告の契約条件)2022年7月末迄の契約開始に限る※1年未満解約時、賃料1ヶ月分の違約金有※保証会社必須(大手法人は2ヶ月)※保証会社必須【IRSorOFI】他費用有※エポス相談可※引越時間制限有(21F以上の住戸は(月)~(土)8時~13時引越作業不可。また、階数に関わらず毎月1度のEV点検時も引越作業不可の為予めご承知おきください。※2022年1月~大規模修繕工事予定有		



東京都知事(1)第107725号

株式会社 S - e m i

〒120-0003 東京都足立区東和3-10-10

TEL:03-6761-8784

FAX:03-6740-1058

取引態様
媒介

手数料 負担の割合	貸主	0%	借主	100%
手数料 配分の割合	元付	0%	客付	100%

レジディアタワー目黒不動前 2410

物件種別	間取り	賃料	管理費等
マンション	2LDK	308,000円	15,000円

最上階にスカイラウンジ有り(wi-fi完備)!

外観



その他



※図面と異なる場合は現況を優先となります。

間取り図



敷金/保証金	308,000円	礼金/権利金	308,000円
敷引/償却金	0円	更新料	1ヶ月(新賃料)
更新事務手数料			
その他費用	[一時金] 初回鍵交換費(税込): 22,000円, 入居者限定会員サービス会費/2年(税込): 11,000円		
物件所在地	東京都品川区西五反田3丁目7-6		
交通	山手線 五反田駅 徒歩8分 東急目黒線 不動前駅 徒歩8分 都営浅草線 五反田駅 徒歩8分		
間取り詳細			
構造	鉄筋コンクリート 24階 / 30階建		
面積	67.42㎡	向き	南
築年月	2007年1月1日	契約期間	普通借家契約 2年
退去日		入居時期	相談
駐車場			
設備	エレベーター, 宅配BOX, 防犯カメラ, 敷地内ゴミ置き場, 管理室, メールボックス, エレベーター4基以上, フロントサービス, 駅まで平坦, 機械式駐車場, シャッター付駐車場		
入居諸条件	ペット可, 楽器使用不可, 事務所不可, 法人可		
損害保険	要 東京海上ミレア少額短期保険※貸主指定 19,000円 (2年)		
保証会社			
備考	※本広告の契約条件)2022年7月末迄の契約開始に限る※1年未満解約時、賃料1ヶ月分の違約金有※保証会社必須(大手法人は2ヶ月)※保証会社必須【IRSorOFI】他費用有※エポス相談可※引越時間制限有(21F以上の住戸は(月)~(土)8時~13時引越作業不可。また、階数に関わらず毎月1度のEV点検時も引越作業不可の為予めご承知おきください。※2022年1月~大規模修繕工事予定有		



東京都知事(1)第107725号

株式会社 S - e m i

〒120-0003 東京都足立区東和3-10-10

TEL:03-6761-8784

FAX:03-6740-1058

取引態様
媒介

手数料 負担の割合	貸主	0%	借主	100%
手数料 配分の割合	元付	0%	客付	100%

マンション **パークタワーグランスカイ 4213号室**

山手線「大崎」駅徒歩6分

T Vモニタ付インターホン・オートロック・宅配ボックス・システムキッチン・3口ガスコンロ・浄水器

-
-
-
-
-
-
-
-
-
-
-



(2022年06月撮影)



必要書類【マイナンバー記載の書類はお受けできません】

■審査時/契約者：顔写真付身分証明書、収入証明書 入居者：顔写真付身分証明書 法人：会社印本 ■契約時/契約者・入居者：住民票 ※保証会社審査状況により他の書類が必要な場合がございます。

■万一成約済の場合は、何卒ご容赦ください ■図面・方位は現状優先 ■内装完了前の注意事項：設備の作業点検状況によりエアコン・照明器具等の付帯設備を取り外す場合あり(申込前に設備を確認の上検討ください) ■入居時サービス：入居審査後、入居時サービス「インターネット環境お調べサービス」等についてサービス提供提携業者より連絡あり ■表示金額は税込(情報更新日時点の税率のため解約時費用等は変動する場合あり) ■仲介手数料：賃料の1.1ヵ月分 ■解約時費用：ハウスクリーニング1,100円/㎡ ■鍵交換：希望する場合、費用は借主様負担 ■抗菌・消臭施工サービス：契約時に大江/吹不動産提携会社による施工可(費用25,300円は借主様負担/仲介会社様による施工不可)

賃料	35万円		
管理費	20,000円		
敷金	350,000円	礼金	350,000円
間取り	2LDK	専有面積	66.06㎡
所在地	東京都品川区東五反田2丁目10-1		
交通	山手線「大崎」 徒歩6分 都営浅草線「五反田」 徒歩6分		
構造	鉄筋コンクリート造	所在階	44階建(地下2階)の42階
総戸数	736戸	築年月	2010年6月
住宅保険	要(借家人賠償特約付)	現況・入居	空家 / 相談
契約種別・期間	定期建物賃貸借 5年0月	更新料	-
保証会社	【オリコフォレントインシュア】<保証料>契約時：賃料等の5.0% (最低2万円) / 月額：賃料等の1.5% ※保証料はご利用いただく保証会社によって異なります		
駐車場	-		
その他月額	賃貸入居サポート会費：770円		
その他一時金	-		
設備	エレベーター/オートロック/フローリング/システムキッチン/床暖房/宅配ボックス/浴室乾燥機/T Vインターホン/温水洗浄便座/ガスコンロ/3口以上コンロ/都市ガス		
備考	■他社並行募集 ■禁煙(電子タバコ含む) ※バルコニーも不可 ■専有面積66.06㎡はトランクルーム面積1.00㎡を含みます ■大規模修繕工事予定あり/2024年頃実施検討中 ■建物管理会社(駐車場等確認先)：三井不動産レジデンシャルサービス 東京南支店 電話：03-5424-4031		

物件番号：00264891 | 情報更新日：2022/7/4 | 次回更新予定日：2022/7/5



東京都知事(1)第107725号

株式会社 S - e m i

〒120-0003 東京都足立区東和3-10-10

TEL:03-6761-8784

FAX:03-6740-1058

取引態様
媒介

手数料 負担の割合	貸主	0%	借主	100%
手数料 配分の割合	元付	0%	客付	100%

賃貸マンション

■建物外観■



※申込書はこちら↓



- 分譲タイプ
- 防犯カメラ
- オートロック
- エレベーター
- インターネット対応
- BSアンテナ
- インターネット対応
- BSアンテナ
- セキュリティ
- 24h
- TVモニター
- インターネット
- 宅配ロッカー
- ゴミ置き場
- フローリング
- ビクチャレール
- 浄水機
- ガスコンロ(3口)
- 食器洗い乾燥機
- ディスボージャー
- 浴室乾燥機
- フルオートバス
- シャワートイレ
- 24時間換気

■現地案内図■



※図面と現況に相違がある場合は現況優先と致します。

物名称	ザ・パークハウス池田山 200号室			
間取り	2LDK+N+WIC+SIC			
賃貸条件	賃料	380,000 円/月		
	管理費/共益費	無		
敷金	2ヶ月	礼金	1ヶ月	
	物件所在地			
東京都品川区東五反田5-18-3				
交通	J R 山手線『五反田』		駅より徒歩	8分
	バス乗車		分	停より徒歩
	東京都交通局都営浅草線『五反田』		駅より徒歩	6分
	バス乗車		分	停より徒歩
建物	構造・規模	鉄筋コンクリート造	地上3階 地下1階建	賃貸戸数
	専有面積	71.72 m ² (21.69 坪)	バルコニー面積	() m ² () 坪)
竣工年月	2012年11月			
入居予定日	即可			
案内可能日	即可			
契約期間	3年 (定期借家)			
更新料	無 (定期借家のため)			
駐車場	無	駐車場備考		
駐車場料金				
賃貸保証委託契約	区分			
	条件			
保険	借家人賠償責任保険を付帯した火災保険にご加入いただけます。			
管理会社	三菱地所コミュニティ株式会社			
その他				
設備	床暖房 食洗機 浴室乾燥機 給湯追い焚き BS CS コンロ グリル オートロック 宅配ロッカー			
備考	ピアノ相談可 管理：通勤 定借3年再契約相談可/ ペット・喫煙不可/ バルコニー面積 (5.9m ²) / 1年未満の解約で1ヵ月分の違約金/ 保証会社利用必須 (Casa) ※大手法人以外			

※お申し込み後、審査の結果お断りする場合がございます。



東京都知事(1)第107725号

株式会社 S - e m i

〒120-0003 東京都足立区東和3-10-10

TEL:03-6761-8784

FAX:03-6740-1058

取引態様
媒介

手数料 負担の割合	貸主	0%	借主	100%
手数料 配分の割合	元付	0%	客付	100%

シティハウス下目黒

物件種別	間取り	賃料	管理費等
マンション	3LDK	285,000円	15,000円

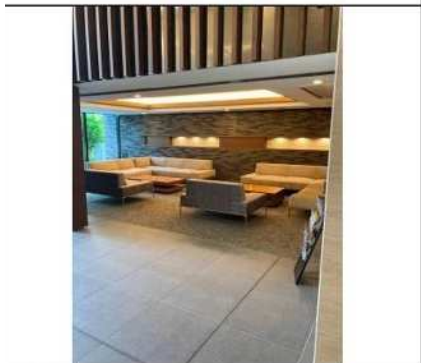
暮らす人をやさしく包み込むくつろぎの家

築浅分譲マンション/

外観



その他



※図面と異なる場合は現況を優先となります。



敷金/保証金	570,000円	礼金/権利金	285,000円
敷引/償却金		更新料	
更新事務手数料			
その他費用	[一時金] ReloRent24加入必須 24ヵ月: 19,800円, 駐車場登録料 1台(利用時のみ): 11,000円, 除面施工料(契約時のみ): 19,800円		
物件所在地	東京都目黒区下目黒6丁目12-24		
交通	東急目黒線 武蔵小山駅 徒歩15分 東急東横線 学芸大学駅 徒歩16分 山手線 目黒駅 バス: 目黒消防署 (乗車9分) 下車4分		
間取り詳細	LDK 14.60畳, 洋室 6.00畳, 洋室 5.00畳, 洋室 5.00畳		
構造	鉄筋コンクリート 3階 / 5階建		
面積	70.36㎡	向き	南
築年月	2021年5月	契約期間	定期借家契約
退去日		入居時期	即入居
駐車場	無 駐輪場		
設備	浴室乾燥, オートロック, バス・トイレ別, エアコン, 洗面所独立, 室内洗濯機置場, シャワー, フローリング, CATV, ウォークインクローゼット, 3口以上コンロ, シャワー付洗面台, ガスコンロ設置済, ガスコンロ, 浴室暖房, オーブンレンジ, 洗濯機置場, 追い焚き風呂, 洗面台, システムキッチン, 給湯, オーディオバス, TVインターホン, 分譲タイプ, エレベーター, 宅配BOX		
入居諸条件	ペット不可, ルームシェア不可, 飲食店不可, 外国人相談, 学生専用不可, 楽器使用相談, 高齢者相談, 子供可, 事務所不可, 性別不問, 単身相談, 二人入居相談, 法人可		
損害保険	要 20,000円 (2年)		
保証会社	必須 リロ家賃サービス[初回保証委託料]賃料等100%[月額]¥1,000		
備考	2021110100/2025年05月31日迄退去時は、借主負担にてハウスクリーニング実施(当社手配)/6ヶ月未満で解約した場合、賃料の0.5ヶ月分を申受けます。全ての特約が記載されていない為、必ず最新の物件案内図をお取り寄せください。TEL:050-3187-7667 ※内見予約についてはイタンジBBより受付しております。		



東京都知事(1)第107725号

株式会社 S - e m i

〒120-0003 東京都足立区東和3-10-10

TEL:03-6761-8784

FAX:03-6740-1058

取引態様
媒介

手数料 負担の割合	貸主	0%	借主	100%
手数料 配分の割合	元付	0%	客付	100%