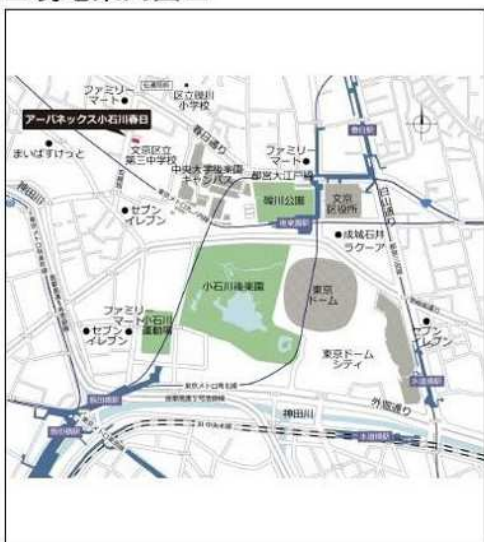


賃貸マンション

■建物外観■



■現地案内図■



※図面と現況に相違がある場合は現況優先と致します。

物名称	アーバネックス小石川春日 806号室		
間取り	2LDK		
賃貸条件	賃料	229,000 円/月	
	管理費/共益費	20,000円/月	
	敷金	1ヶ月	礼金 無
所在地	東京都文京区春日一丁目9番30号		
交通	東京都交通局大江戸線『飯田橋』	駅より徒歩	9分
	バス乗車	分	停より徒歩 分
	東京メトロ丸ノ内線『後楽園』	駅より徒歩	9分
	バス乗車	分	停より徒歩 分
建物	構造・規模	鉄筋コンクリート造 地上10階建	賃貸戸数 52戸
	専有面積	40.79 m ² (12.33 坪)	バルコニー面積 (m ² 坪)
竣工年月	2022年3月		
入居予定日	即可		
案内可能日	即可		
契約期間	2年		
更新料	新賃料の1ヶ月分相当額		
駐車場	無	駐車場備考	
駐車場料金			
賃貸保証委託契約	区分	必須 (株)リコフレットインキュブ	
	条件	初回保証委託料(最低20,000円)：月額賃料等の50%、2年日以降：10,000円/年	
保険	借家人賠償責任保険を付帯した火災保険にご加入いただけます		
管理会社	イノーヴ株式会社		
その他費用	口座振替事務手数料：110円(税込)/月 退去時における通常清掃費用：53,842円(税込)		
設備	床暖房 エアコン 浴室乾燥機 給湯追い焚き BS CS CATV コンロ グリル オートロック 宅配ロッカー		
備考	ペット相談可 管理：通勤 フリーレント2ヶ月。新築/礼金0(※1年未満 解約違約金有)/保証会社利用必須(OF1)/駐 輪場月額550円(税込)/ペット相談可(※敷金 1ヶ月積み増し)		

*お申し込み後、審査の結果お断りする場合がございます。



東京都知事(1)第107725号

株式会社 S - e m i

〒120-0003 東京都足立区東和3-10-10

TEL:03-6761-8784

FAX:03-6740-1058

取引態様
媒介

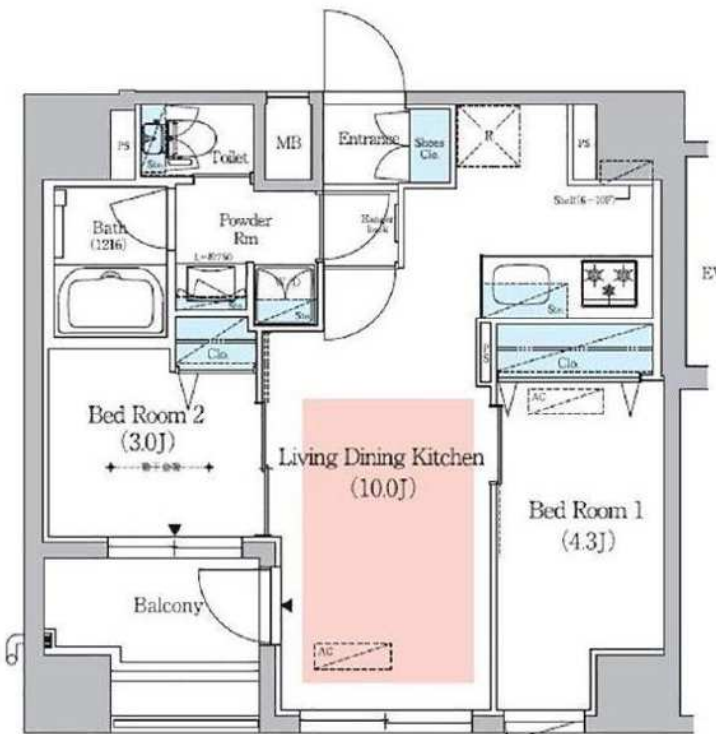
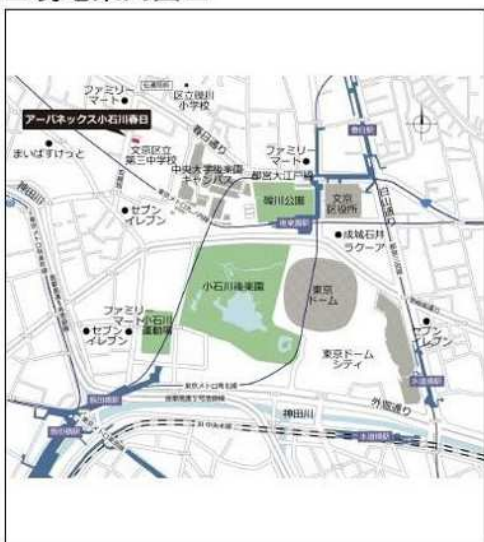
手数料 負担の割合	貸主	0%	借主	100%
手数料 配分の割合	元付	0%	客付	100%

賃貸マンション

■建物外観■



■現地案内図■



※図面と現況に相違がある場合は現況優先と致します。

物件名称	アーバネックス小石川春日 905号室		
間取り	2LDK		
賃貸条件	賃料	220,000 円/月	
	管理費/共益費	20,000円/月	
	敷金	1ヶ月	礼金 無

所在地	東京都文京区春日一丁目9番30号		
交通	東京都交通局大江戸線『飯田橋』	駅より徒歩	9分
	バス乗車	分	停り徒歩 分
	東京メトロ丸ノ内線『後楽園』	駅より徒歩	9分
	バス乗車	分	停り徒歩 分
建物	構造・規模	鉄筋コンクリート造 地上10階建	賃貸戸数 52戸
	専有面積	40.07 m ² (12.12 坪)	バルコニー面積 (m ² 坪)
竣工年月	2022年3月		
入居予定日	即可		
案内可能日	即可		
契約期間	2年		
更新料	新賃料の1ヶ月分相当額		
駐車場	無	駐車場備考	
駐車場料金			
賃貸保証委託契約	区分	必須 (株)リコフレットインキュブ	
	条件	初回保証委託料(最低20,000円): 月額賃料等の50%、 2年日以降: 10,000円/年	
保険	借家人賠償責任保険を付帯した火災保険にご加入いただけます		
管理会社	イノーヴ株式会社		
その他費用	口座振替事務手数料: 110円 (税込) / 月 退去時における通常清掃費用: 52,892円 (税込)		
設備	床暖房 エアコン 浴室乾燥機 給湯追い焚き BS CS CATV コンロ グリル オートロック 宅配ロッカー		
備考	ペット相談可 管理: 通勤 フリーレント2ヶ月。FR:5月契約開始限定条件/新築/礼金0(※1年未満解約違約金有)/保証会社利用必須(OFI)/駐輪場月額550円(税込)/ペット相談可(※敷金1ヶ月積み増し)		

*お申し込み後、審査の結果お断りする場合がございます。



東京都知事(1)第107725号

株式会社 S-em i

〒120-0003 東京都足立区東和3-10-10

TEL:03-6761-8784

FAX:03-6740-1058

取引態様
媒介


手数料 負担の割合	貸主	0%	借主	100%
手数料 配分の割合	元付	0%	客付	100%

ブランド文京小石川パークフロント

物件種別	間取り	賃料	管理費等
マンション	3LDK	227,000円	23,000円

暮らす人をやさしく包み込むくつろぎの家

交通アクセス良好/生活しやすい住環境/

外観	
その他	

敷金/保証金	454,000円	礼金/権利金	227,000円
敷引/償却金		更新料	
更新事務手数料			
その他費用	[一時金] ReloRent24加入必須 24ヵ月: 19,800円, 駐車場登録料 1台(利用時のみ): 11,000円, 除面施工料(契約時のみ): 19,800円		
物件所在地	東京都文京区小石川1丁目24-15		
交通	都営三田線 春日駅 徒歩7分		
間取り詳細	LDK 13.50畳, 洋室 6.90畳, 洋室 5.00畳, 洋室 4.30畳		
構造	鉄筋コンクリート 7階 / 9階建		
面積	69.43㎡	向き	西
築年月	2011年9月	契約期間	定期借家契約
退去日		入居時期	2022年10月10日
駐車場	無		
設備	給湯, ガスコンロ設置済, 浴室乾燥, 3口以上コンロ, 洗濯機置場, フローリング, 洗面所独立, 室内洗濯機置場, 追い焚き風呂, シャワー, シャワー付洗面台, オートロック, CATV, ガスコンロ, システムキッチン, ウォークインクローゼット, バス・トイレ別, 洗面台, 浴室暖房, TVインターホン, 分譲タイプ, エレベーター, 宅配BOX		
入居諸条件	ペット不可, ルームシェア不可, 飲食店不可, 外国人相談, 学生専用不可, 楽器使用相談, 高齢者相談, 子供可, 事務所不可, 性別不問, 単身相談, 二人入居相談, 法人可		
損害保険	要 20,000円 (2年)		
保証会社	必須 リオ家賃サービス[初回保証委託料]賃料等100%[月額]¥1,000		
備考	2022050110/一時使用賃貸借契約/2025年03月31日迄退去時は、借主負担にてハウスクリーニング実施(当社手配)/6ヶ月未満で解約した場合、賃料の0.5ヶ月分を申受けます。全ての特約が記載されていない為、必ず最新の物件案内図をお取り寄せてください。TEL:050-3187-7667 ※内見予約についてはイタンジBBより受付しております。		



東京都知事(1)第107725号

株式会社 S - e m i

〒120-0003 東京都足立区東和3-10-10

TEL:03-6761-8784

FAX:03-6740-1058

取引態様
媒介

手数料 負担の割合	貸主	0%	借主	100%
手数料 配分の割合	元付	0%	客付	100%

新築分譲賃貸

全戸プロジェクター付照明を設置～居室が映画館に変化～



プロジェクター付きLEDシーリングライト【pop In Aladdin 2】♪
 高性能プロジェクターと高音質スピーカーを搭載した調色機能付き。
 壁面に映し出される迫力の大画面でテレビや映画など幅広いコンテンツを楽しめます。
 プライベート空間となるお部屋は7.4帖からの広々とした空間。暮らしやすさ



コンシェルジュ後援 HILLTOP SQUARE
敷金ゼロ×礼金ゼロ
Wi-Fi&インターネット無料



FACADE

コンシェルジュ後援 HILLTOP SQUARE 概

- 所在地 / 東京都文京区小石川4丁目3-5
- 規模・構造 / 鉄筋コンクリート造地上15階建
- 総戸数 / 52戸 専任に管理室1戸
- 竣工 / 2022年3月
- 入居年月 / 即入居可能
- 間取り / 1K
- 面積 / 25.46㎡～27.21㎡



- 4駅5路線利用可能
- 「茗荷谷」駅 徒歩9分
 - 「後楽園」駅 徒歩13分
 - 「春日」駅 徒歩13分
 - 「江戸川橋」駅 徒歩14分



大手筋の内面という希少な立地のさらに中心に位置する後楽園エリアにあたり、都心のあちこちでエリアにスムーズにアクセス出来ます。また、後楽園で有名な「後楽園」をはじめ、小石川後楽園や新大塚など歴史を感じさせる落ち着いた住環境も魅力の一つです。武蔵野線や大塚有楽園の駅地に東京大学をはじめとした多くの学校が並び、文教の街として発展しました。コンシェルジュ後援 HILLTOP SQUAREから、18歳以上の大学生が自車で通学可能です。



東京都知事(1)第107725号

株式会社 S - e m i

〒120-0003 東京都足立区東和3-10-10

TEL:03-6761-8784

FAX:03-6740-1058

取引態様
媒介

手数料 負担の割合	貸主	0%	借主	100%
手数料 配分の割合	元付	0%	客付	100%

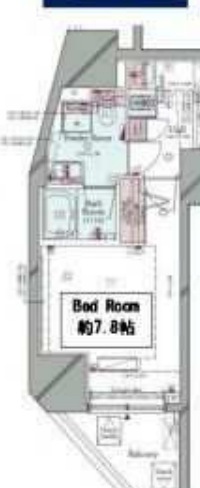
A 25.46㎡



C1 26.28㎡



C 26.28㎡



D 27.21㎡



C2 26.28㎡



J 40.52㎡



■ 現状と異なる場合、図面優先となります。
 ■ 申込、契約成立は事前にご確認下さい。

■ 賃料 - 共済費 / 右記賃料前金額
 ■ 敷金・礼金 / なし
 ■ 電気料・ガス・水道・管理費 / 2年無料
 ■ 敷金 / 礼金 / 敷料 / 敷料15ヶ月分
 ■ 敷料 / 20ヶ月分(法人契約可能)
 ■ 敷金内訳 / 11,800円(敷約時) 20,000円(前払金、1-J-K)
 ■ 口番差引 / 1ヶ月 / 3,800円
 ■ クリーニング費 / 41,800円(1回) / 20,900円(2回)
 ■ 法人契約の場合、敷金2ヶ月分(1ヶ月滞り)で法人領書発行可

■ 保証 / 2022/7/24安心入居サポート(21,800円/2年間)
 ■ 保証会社 / 利用必須、保証料(敷約時)敷料70% / 年間保証料1万円
 ■ 2名入居 / 即入居可能(1年未満の滞り1ヶ月) / 滞り発生時の滞りにより滞り発生した場合、滞り発生後の滞りにより滞り発生する事となります。

◆高機能設備が満載◆

- ◆Wi-Fi無料・インターネット無料
- ◆プロジェクター付シーリングライト
- ◆オートロックシステム
- ◆防犯カメラ・EVセキュリティ
- ◆24時間対応宅配BOX
- ◆ハンズフリー
カラーモニター付インターホン
- ◆ホテルライクな内廊下

1503 D	1502 K	1501 J				
1403 D	1402 K	1401 J				
1303 D	1302 K	1301 J				
1203 D	1202 K	1201 J				
1103 D	1102 K	1101 J				
1003 D	1002 K	1001 J				
903 D	902 K	901 J				
803 D	802 K	801 J				
703 D	702 K	701 J				
604 D	603 C	602 B	601 A			
11,00万円						
共済費(0-J-K)	504 D	503 C	502 B	501 A		
18000円	11,05万円	11,15万円				
共済費	404 D	403 C	402 B	401 A		
12000円	11,00万円	11,05万円	11,10万円			
305 H	304 D	303 C	302 B	301 A		
10,95万円						
208 I	206 F	204 E	203 C2	202 B	201 A	
11,85万円						
10,90万円						
102 G					101 C1	エントランス・管理室
10,60万円						

□ 仕様・設備

ヒューリックレジデンス茗荷谷 206

賃料 159,000円

マンション・ビル

最寄駅 東京メトロ丸ノ内線

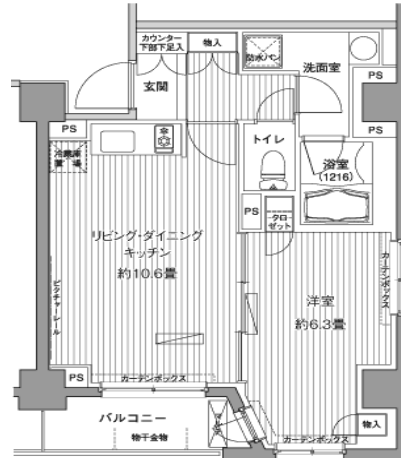
「茗荷谷」徒歩7分

敷金 15.9万円 礼金 15.9万円

<キャンペーン> ☆敷金1ヶ月 ☆礼金1ヶ月 (当月末ご契約開始分まで) ※原則賃貸保証会社との契約が必要です。 ※敷金1ヶ月キャンペーンは法人契約で保証会社を利用しない場合敷金2ヶ月となります <内見方法> (オートロック有) 玄関:5くらくロック ■解約日2022/07/10 ■立会日2022/07/04 ■内装日

■解約日2022/07/10 ■立会日2022/07/04 ■内装日-

建物外観 2010年10月撮影



賃貸 貸 条 件	管理費	無し	共益費	6,000円
	その他	その他費用要確認		
所在地	東京都文京区小日向4-3-4			
交通				
建 物	構造 規模	鉄筋コンクリート造地上7階地下1階建2階部分		
	専有 面積	43.05㎡【13.02坪】	築年	2010-10-05
間取	1LDK			
駐車場	-			
退去予定日	2022-07-04	入居可能日		
保険	弊社が推奨する家財保険にご加入いただけます。保険代理店: 大和ライフネクスト株式会社			
条件				

MAP



図面と現況が異なる場合は、現況優先といたします。

設備

地上波、BS、CS110度、オートロック、防犯カメラ、集合郵便受け、宅配用ボックス、管理人、バイク置場、エレベーター1基、モニター付インターホン、角部屋、ペット不可、給湯(ガス)、システムキッチン、コンロ口数2、バス・トイレ別、洗面所独立、追い焚き風呂、室内洗濯機置場、浴室乾燥機、エアコン2台、フローリング、バルコニー

付帯条件や別途料金等が発生する場合がありますのでご確認ください。

備
考
1
★人気の窪町小学区 ★定期借家3年※再契約可能!再契約時礼金(賃料1ヶ月分)必 ★遮音性の高いLL-45等級70-リング ★防音性の高いT2等級サッシ ★高級感ある内廊下設計 ★インターネット:NTTフレッツ光初歩 ★駐車場(身障者専用) ★バイク置場:屋根付 ★自転車置場:1住戸1台(無料・区画指定付) ★登記上地上7階建地下1階/現地地上8階建 ■ペット不可/事務所使用不可/楽器不可

備
考
2
■原則賃貸保証会社との契約が必要です。初回保証料:月額賃料等の35~100%/継続保証料:更新料の1%(更新時)または8,000円~10,000円(1年毎)/月次保証料:月額賃料の1%/現状回復保証料:原状回復費用の1%(解約時) ■弊社推奨の家財保険にご加入いただけます。保険代理店:大和ライフネクスト(株) ■原状回復費用(解約時)清掃費用+実費 ■鍵交換手数料(契約時)19800円 ■定期借家契約(3年) ■更新料:新賃料0ヵ月 ※お客様の賃貸条件により、保証会社・保証料・敷金・礼金等かかる費用やお手続きが異なる場合があります



東京都知事(1)第107725号

株式会社 S - e m i

〒120-0003 東京都足立区東和3-10-10

TEL:03-6761-8784

FAX:03-6740-1058

取引態様
媒介

手数料負担の割合	貸主	0%	借主	100%
手数料配分の割合	元付	0%	客付	100%

ヒューリックレジデンス茗荷谷 801

賃料 212,000円

マンション・ビル

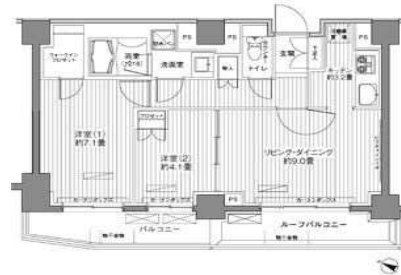
最寄駅 東京メトロ丸ノ内線

「茗荷谷」徒歩7分

敷金 21.2万円 礼金 21.2万円

<キャンペーン> ☆敷金1ヶ月 礼金1ヶ月 (当月末ご契約開始分まで) ※原則賃貸保証会社との契約が必要です。 ※敷金1ヵ月キャンペーンは法人契約で保証会社を利用しない場合敷金2ヵ月となります <内見方法> (オートロック有) 玄関:5くらロック
 ■解約日2022/04/15 ■立会日2022/04/15 ■内装日

■解約日2022/04/15 ■立会日2022/04/15 ■内装日-



設備
 地上波、BS、CS110度、オートロック、防犯カメラ、集合郵便受け、宅配用ボックス、管理人、バイク置場、エレベーター1基、モニター付インターホン、角部屋、最上階、ペット不可、給湯(ガス)、システムキッチン、グリル、コンロ口数3、バス・トイレ別、洗面所独立、追い焚き風呂、温水洗浄暖房便座、室内洗濯機置場、浴室乾燥機、エアコン、ウォークインクローゼット、フローリング、バルコニー

賃貸条件	管理費	無し	共益費	10,000円
	その他	その他費用要確認		
所在地	東京都文京区小日向4-3-4			
交通				
建物	構造規模	鉄筋コンクリート造地上7階地下1階建8階部分		
	専有面積	56.64㎡【17.13坪】	築年	2010-10-05
間取	2LDK			
駐車場	-			
退去予定日	空き	入居可能日		
保険	弊社が推奨する家財保険にご加入いただけます。保険代理店: 大和ライフネスト株式会社			
条件				
備考1	★人気の窪町小学区 ★定期借家3年※再契約可能!再契約時礼金(賃料1ヶ月分)必 ★遮音性の高いLL-45等級70-リング ★防音性の高いT2等級クッション ★高級感ある内廊下設計 ★インターネット: NTTフレッツ光初歩 ★駐車場(身障者専用) ★バイク置場: 屋根付 ★自転車置場: 1住戸1台(無料・区画指定付) ★登記上地上7階建地下1階/現地地上8階建 ■ペット不可/事務所使用不可/楽器不可			
備考2	■原則賃貸保証会社との契約が必要です。初回保証料:月額賃料等の35~100%/継続保証料:更新料の1%(更新時)または8,000円~10,000円(1年毎)/月次保証料:月額賃料の1%/現状回復保証料:原状回復費用の1%(解約時) ■弊社推奨の家財保険にご加入いただけます。保険代理店: 大和ライフネスト(株) ■原状回復費用(解約時)清掃費用+実費 ■鍵交換手数料(契約時)19800円 ■定期借家契約(3年) ■更新料:新賃料0ヵ月 ※お客様の賃貸条件により、保証会社・保証料・敷金・礼金等かかる費用やお手続きが異なる場合があります			

図面と現況が異なる場合は、現況優先といたします。

付帯条件や別途料金等が発生する場合がありますのでご確認ください。



東京都知事(1)第107725号

株式会社 S - e m i

〒120-0003 東京都足立区東和3-10-10

TEL:03-6761-8784

FAX:03-6740-1058

取引態様
 媒介

手数料負担の割合	貸主	0%	借主	100%
手数料配分の割合	元付	0%	客付	100%

リビオ文京関口シティクロス 801

物件種別	間取り	賃料	管理費等
マンション	2LDK	250,000円	0円

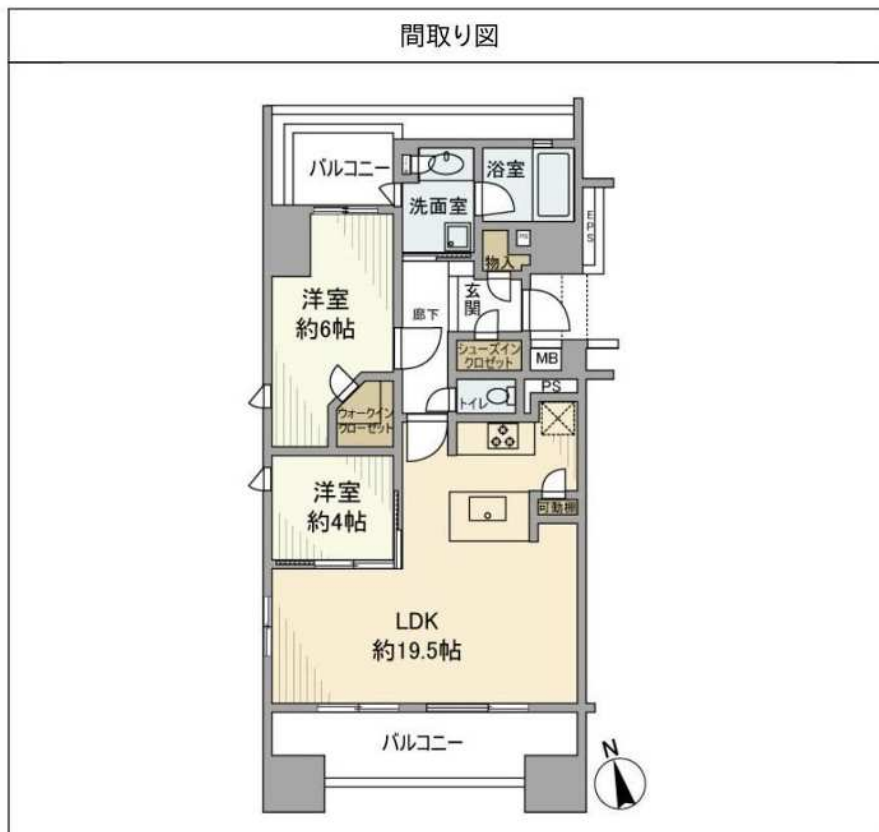
暮らす人をやさしく包み込むくつろぎの家

南向き/日当たり良好/駅徒歩1分/好立地/

外観



その他



※図面と異なる場合は現況を優先となります。

敷金/保証金	500,000円	礼金/権利金	250,000円
敷引/償却金		更新料	
更新事務手数料			
その他費用	[一時金] ReJoRent24加入必須 24ヵ月: 19,800円, 駐車場登録料 1台(利用時のみ): 11,000円, 除面施工料(契約時のみ): 19,800円		
物件所在地	東京都文京区関口1丁目18-9		
交通	東京メトロ有楽町線 江戸川橋駅 徒歩1分 東京メトロ東西線 神楽坂駅 徒歩9分 都営大江戸線 牛込神楽坂駅 徒歩14分		
間取り詳細	LDK 19.50畳, 洋室 6.00畳, 洋室 4.00畳		
構造	鉄骨鉄筋コンクリート 8階 / 12階建		
面積	66.87㎡	向き	南
築年月	2006年2月	契約期間	定期借家契約 3年
退去日		入居時期	2022年10月10日
駐車場	無		
設備	ガスコンロ設置済, 浴室乾燥, 3口以上コンロ, 洗濯機置場, フローリング, 洗面所独立, 室内洗濯機置場, 追い焚き風呂, シャワー, 角住戸, オートロック, 給湯, ガスコンロ, システムキッチン, ウォークインクローゼット, バストイレ別, 洗面台, 浴室暖房, シャワー付洗面台, TVインターホン, 分譲タイプ, エレベーター, 宅配BOX		
入居諸条件	ペット不可, ルームシェア不可, 飲食店不可, 外国人相談, 学生専用不可, 楽器使用相談, 高齢者相談, 子供可, 事務所不可, 性別不問, 単身相談, 二人入居相談, 法人可		
損害保険	要 20,000円 (2年)		
保証会社	必須 リロ家賃サービス[初回保証委託料]賃料等100%[月額]¥1,000		
備考	2007080108/一時使用賃貸借契約/退去時は、借主負担にてハウスクリーニング実施(当社手配)/6ヶ月未満で解約した場合、賃料の0.5ヶ月分を申受けます。全ての特約が記載されていない為、必ず最新の物件案内図をお取り寄せてください。TEL:050-3187-7667 ※内見予約についてはイタンジBBより受付しております。		



東京都知事(1)第107725号

株式会社 S - e m i

〒120-0003 東京都足立区東和3-10-10

TEL:03-6761-8784

FAX:03-6740-1058

取引態様
媒介

手数料 負担の割合	貸主	0%	借主	100%
手数料 配分の割合	元付	0%	客付	100%

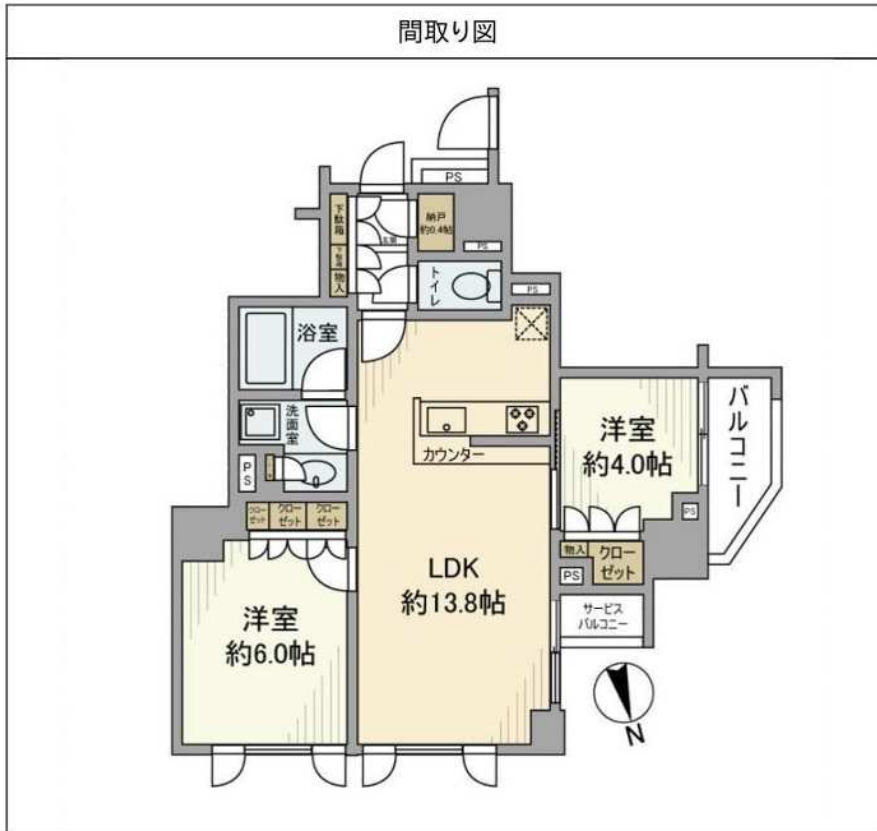
クレヴィア文京関口

物件種別	間取り	賃料	管理費等
マンション	2LDK	250,000円	12,000円

敷金/保証金	500,000円	礼金/権利金	250,000円
敷引/償却金		更新料	
更新事務手数料			
その他費用	[-一時金] ReJoRent24加入必須 24ヵ月: 19,800円, 駐車場登録料 1台(利用時のみ): 11,000円, 除面施工料(契約時のみ): 19,800円		
物件所在地	東京都文京区関口1丁目15-14		
交通	東京メトロ有楽町線 江戸川橋駅 徒歩2分 東京メトロ東西線 神楽坂駅 徒歩8分 中央・総武線各停 飯田橋駅 徒歩16分		
間取り詳細	LDK 13.80畳, 洋室 6.00畳, 洋室 4.00畳		
構造	鉄筋コンクリート 2階 / 9階建		
面積	53.93㎡	向き	西
築年月	2019年2月	契約期間	定期借家契約 3年
退去日		入居時期	2022年7月26日
駐車場	無		
設備	洗面台, ガスコンロ設置済, 浴室乾燥, 3口以上コンロ, 洗濯機置場, フローリング, 洗面所独立, 室内洗濯機置場, 追い焚き風呂, シャワー, ディスボーザー, シャワー付洗面台, オートロック, CATV, ガスコンロ, システムキッチン, バス・トイレ別, エアコン, 給湯, 浴室暖房, TVインターホン, 分譲タイプ, エレベーター, 宅配BOX		
入居諸条件	ペット不可, ルームシェア不可, 飲食店不可, 外国人相談, 学生専用不可, 楽器使用不可, 高齢者相談, 子供可, 事務所不可, 性別不問, 単身相談, 二人入居相談, 法人可		
損害保険	要 20,000円 (2年)		
保証会社	必須 リロ家賃サービス[初回保証委託料]賃料等100%[月額]¥1,000		
備考	2022010041/一時使用賃貸借契約/退去時は、借主負担にてハウスクリーニング実施(当社手配)/6ヶ月未満で解約した場合、賃料の0.5ヶ月分を申受けます。全ての特約が記載されていない為、必ず最新の物件案内図をお取り寄せてください。TEL:050-3187-7667 ※内見予約についてはイタンジBBより受付しております。		

暮らす人をやさしく包み込むくつろぎの家

2重オートロックで安心セキュリティ/2019年築のキレイなご物件/



※図面と異なる場合は現況を優先となります。



東京都知事(1)第107725号

株式会社 S - e m i

〒120-0003 東京都足立区東和3-10-10

TEL:03-6761-8784

FAX:03-6740-1058

取引態様
媒介

手数料 負担の割合	貸主	0%	借主	100%
手数料 配分の割合	元付	0%	客付	100%

For
Rent

ザ・パークハウス文京千石一丁目

分譲賃貸タイプ 1LDK 2019年10月完成

賃料

189,000円

所在地	東京都文京区千石1-6-18			
物件名	ザ・パークハウス文京千石一丁目			
交通	都営三田線「千石」駅 徒歩3分 JR山手線「巣鴨」駅 徒歩12分			
賃貸条件	管理費	なし	部屋番号	9階部分
	費用その他	礼金1ヶ月 敷金1ヶ月 契約期間2年 (更新可)	構造	RC造
	損保	火災保険(17,500円/2年間) (借家人賠償責任保険付帯)	建物	専有面積 39.35㎡ バルコニー 約 7.36㎡
	入居	即時	間取り	1LDK
更新料	新賃料の1ヶ月分			
保証会社	保証会社名 エボスカード(RROOM ID) 契約時 月額総支払の40% 次年度以降 14,000円/年			
備考	<ul style="list-style-type: none"> ●南東側が千石緑地となるためバルコニー一面は静かな環境です。 ●武蔵野台地に位置しており、海拔20m以上の高台にあります ◆管理会社：三菱地所コミュニティ株式会社 			
築年月	2019年10月			

★業界初！
「各住戸玄関前宅配BOX」

・各住戸玄関前にそれぞれ宅配ボックスを設置することにより不在時の再配達件数の削減
・幅約50cm、奥行約60cm、高さ約150cm(外寸)の大容量で、飲料水の段ボールやゴルフバッグなどの大型荷物にも対応
※(サービス対応宅配会社：日本郵便、ヤマト運輸、SAGAWA)

★分譲マンションならではの
充実の設備・仕様

- ◆複層ガラス採用
- ◆ミストサウナ機能付き浴室暖房乾燥機
- ◆エアコン付
- ◆タンクレスのシャワートイレ(手洗いカウンター設置)
- ◆高速インターネット無料！(基本サービスのみ)
- ◆広々バルコニー
- ◆陽当たり良好！
- ◆24hゴミ出し可能
- ◆駐輪場1台空きあり
- ◆LDK床暖房設置済



※図面と現状に相違がある場合は現状優先といたします。※お申込後、審査の結果お断りする場合がございます。※室内写真は新築当時のものを使用しています。



東京都知事(1)第107725号

株式会社 S - e m i

〒120-0003 東京都足立区東和3-10-10

TEL:03-6761-8784

FAX:03-6740-1058

取引態様
媒介

手数料負担の割合	貸主	0%	借主	100%
手数料配分の割合	元付	0%	客付	100%

シティハウス文京茗荷谷レジデンス 805

物件種別	間取り	賃料	管理費等
マンション	3LDK	270,000円	0円

暮らす人をやさしく包み込むくつろぎの家

築浅のキレイなご物件/公園、コンビニ徒歩圏内/

外観

その他

間取り図
 <p>間取り図詳細: 玄関 (下駄箱) 洋室 約5.0帖 洋室 約6.0帖 廊下 クローゼット トイレ ウォークインクローゼット 浴室 洗面室 カウンター LDK 約13.8帖 洋室 約4.5帖 クローゼット バルコニー</p>

※図面と異なる場合は現況を優先となります。

敷金/保証金	540,000円	礼金/権利金	270,000円
敷引/償却金		更新料	
更新事務手数料			
その他費用	[-一時金] ReLoRent24加入必須 24ヵ月: 19,800円, 駐車場登録料 1台(利用時のみ): 11,000円, 除面施工料(契約時のみ): 19,800円		
物件所在地	東京都文京区千石2丁目6-2		
交通	東京メトロ丸ノ内線 茗荷谷駅 徒歩11分		
間取り詳細	LDK 13.80畳, 洋室 6.00畳, 洋室 5.00畳, 洋室 4.50畳		
構造	鉄筋コンクリート 8階 / 10階建		
面積	64.35㎡	向き	南東
築年月	2018年11月	契約期間	定期借家契約
退去日		入居時期	2022年7月25日
駐車場	無		
設備	洗面台, ガスコンロ設置済, 浴室乾燥, 3口以上コンロ, 洗濯機置場, フローリング, 洗面所独立, 室内洗濯機置場, 追い焚き風呂, シャワー, 角住戸, オートロック, 給湯, ガスコンロ, システムキッチン, ウォークインクローゼット, バス・トイレ別, エアコン, 浴室暖房, シャワー付洗面台, TVインターホン, 分譲タイプ, エレベーター, 宅配BOX		
入居諸条件	ペット不可, ルームシェア不可, 飲食店不可, 外国人相談, 学生専用不可, 楽器使用不可, 高齢者相談, 子供可, 事務所不可, 性別不問, 単身相談, 二人入居相談, 法人可		
損害保険	要 20,000円 (2年)		
保証会社	必須 リロ家賃サービス[初回保証委託料]賃料等100%[月額]¥1,000		
備考	2022010045/2025年03月10日迄退去時は、借主負担にてハウスクリーニング実施(当社手配)/6ヶ月未満で解約した場合、賃料の0.5ヶ月分を申受けます。全ての特約が記載されていない為、必ず最新の物件案内図をお取り寄せください。TEL:050-3187-7667 ※内見予約についてはイタンジBBより受付しております。		



東京都知事(1)第107725号

株式会社 S - e m i

〒120-0003 東京都足立区東和3-10-10

TEL:03-6761-8784

FAX:03-6740-1058

取引態様
媒介

手数料 負担の割合	貸主	0%	借主	100%
手数料 配分の割合	元付	0%	客付	100%

レジディア文京本駒込 1301

物件種別	間取り	賃料	管理費等
マンション	2LDK	262,000円	15,000円

文京グリーンコートまで8分(600m)]

外観

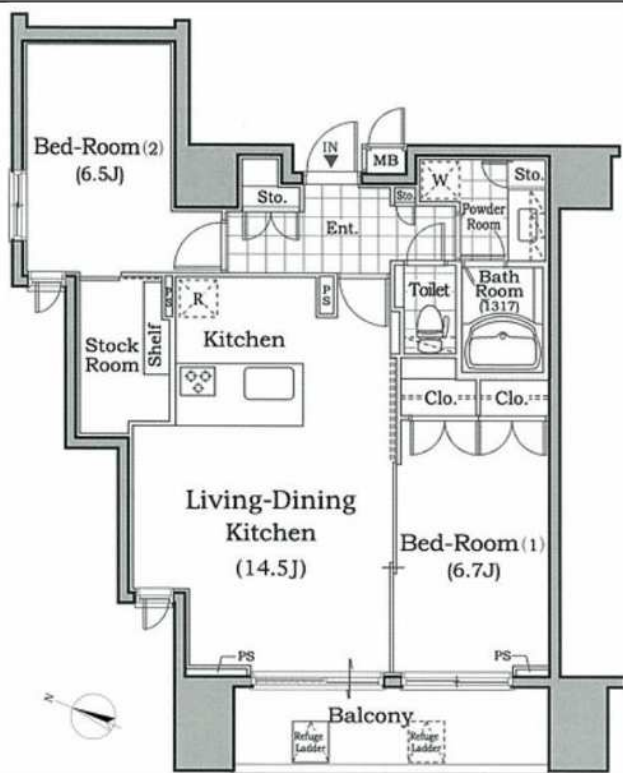


その他



※図面と異なる場合は現況を優先となります。

間取り図



敷金/保証金	262,000円	礼金/権利金	262,000円
敷引/償却金	0円	更新料	1ヶ月(新賃料)
更新事務手数料			
その他費用	[一時金] 初回鍵交換費(税込): 33,000円, 入居者限定会員サービス会費/2年(税込): 11,000円		
物件所在地	東京都文京区本駒込3丁目29-1		
交通	東京メトロ南北線 本駒込駅 徒歩5分 都営三田線 白山駅 徒歩9分 山手線 駒込駅 徒歩12分		
間取り詳細	13階: LDK 14.50畳, 洋室 6.70畳, 洋室 6.50畳		
構造	鉄筋コンクリート 13階 / 15階建		
面積	67.45㎡	向き	西
築年月	2008年3月	契約期間	普通借家契約 2年
退去日		入居時期	2022年6月下旬
駐車場			
設備	オートロック, CATV, TVインターホン, エアコン, システムキッチン, ガスコンロ, 2口コンロ, 給湯, フローリング, 室内洗濯機置場, クローゼット, パストイレ別, 追い焚き風呂, 浴室乾燥, 温水洗浄便座, 洗面台, ガスコンロ設置済, エレベーター, 宅配BOX, 防犯カメラ, 敷地内ゴミ置き場		
入居諸条件	ペット可, 楽器使用不可, 事務所不可, 法人可		
損害保険	要 東京海上ミレア少額短期保険※貸主指定 19,000円(2年)		
保証会社			
備考	※本広告の契約条件)2022年7月末迄の契約開始に限る※1年未満解約時、賃料1ヶ月分の違約金有り※敷金1ヶ月(大手法人契約の場合は2ヶ月)※保証会社必須【IRSorOFI】他費用有※エボス相談可※ペット相談(小型犬or猫のどちらか一匹に限る・敷金1ヶ月追加)※本物件の北側と西側で建築工事が予定されています。		



東京都知事(1)第107725号

株式会社 S - e m i

〒120-0003 東京都足立区東和3-10-10

TEL:03-6761-8784

FAX:03-6740-1058

取引態様
媒介

手数料 負担の割合	貸主	0%	借主	100%
手数料 配分の割合	元付	0%	客付	100%

ヒューリックレジデンス駒込 1204

賃料 203,000円

マンション・ビル

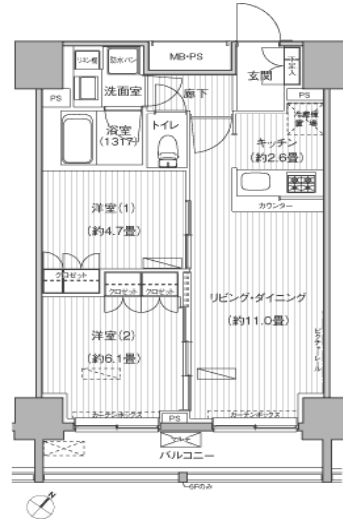
最寄駅 都営三田線

「千石」徒歩2分

敷金 20.3万円 礼金 40.6万円

<キャンペーン> ☆敷金1ヶ月 (当月末日ご契約開始日まで) ※原則賃貸保証会社との契約が必要です。 ※敷金1ヵ月キャンペーンは法人契約で保証会社を利用しない場合敷金2ヵ月となります <内見方法> (オートロック有) 玄関:キーボックス■解約日2022/06/30 ■立会日2022/06/26 ■内装日

■解約日2022/06/30 ■立会日2022/06/26 ■内装日-



賃貸条件	管理費	無し	共益費	9,000円
	その他	その他費用要確認		
所在地	東京都文京区本駒込 6-1-2 2			
交通	JR山手線	「巣鴨」徒歩8分		
建物	構造規模	鉄筋コンクリート造地上12階地下0階建12階部分		
	専有面積	54.25㎡【16.41坪】	築年	2012-03-19
間取	2LDK			
駐車場	-			
退去予定日	2022-06-26	入居可能日		
保険	弊社が推奨する家財保険にご加入いただけます。保険代理店: 大和ライフネクスト株式会社			
条件				

MAP



設備

地上波、BS、CS110度、オートロック、防犯カメラ、集合郵便受け、宅配用ボックス、管理人、敷地内駐車場有、バイク置場、エレベーター1基、モニター付インターホン、ペット不可、給湯(ガス)、システムキッチン、バス・トイレ別、洗面所独立、追い焚き風呂、温水洗浄暖房便座、室内洗濯機置場、浴室乾燥機、エアコン2台、フローリング、バルコニー

備考1
★JR山手線「巣鴨」も利用可能★追焚/浴乾/ウォシュレット/パナソニック/遮音70-リング/内廊下等設備仕様充実★インターネット: NTTフレッツ光初速★駐車場: 機械式★バイク置場: 屋根付★自転車置場: 1住戸1台(無料・区画指定付)※1階は保育園(2020/11) ■ペット不可/事務所使用不可/楽器不可

備考2
■原則賃貸保証会社との契約が必要です。初回保証料:月額賃料等の35~100%/継続保証料:更新料の1%(更新時)または8,000円~10,000円(1年毎)/月次保証料:月額賃料の1%/現状回復保証料:原状回復費用の1%(解約時) ■弊社推奨の家財保険にご加入いただけます。保険代理店: 大和ライフネクスト(株) ■原状回復費用(解約時)清掃費用+実費 ■鍵交換手数料(契約時)19800円 ■普通借家契約(2年) ■更新料:新賃料1ヵ月 ※お客様の賃貸条件により、保証会社・保証料・敷金・礼金等かかる費用やお手続きが異なる場合があります

図面と現況が異なる場合は、現況優先といたします。

付帯条件や別途料金等が発生する場合がありますのでご確認ください。



東京都知事(1)第107725号

株式会社 S-em-i

〒120-0003 東京都足立区東和3-10-10

TEL:03-6761-8784

FAX:03-6740-1058

取引態様
媒介

手数料負担の割合	貸主	0%	借主	100%
手数料配分の割合	元付	0%	客付	100%

シティハウス本郷弓町
東京都文京区本郷1-32-3

最寄駅 都営大江戸線 春日駅 徒歩5分
南北線 後楽園駅 徒歩6分

3沿線以上利用可



間取 (帖) 洋:6.2 洋:5 LD:9 K:3.6

2LDK 月額賃料 240,000円	
管理費 敷金 礼金	別 10,000円 賃料の2ヶ月 賃料の1ヶ月
契約期間 更新料	引渡し日より2年間 新賃料の1ヶ月相当額
物件概要	専有面積 56.91㎡(17.21坪) バルコニー 13.2㎡
竣工年月	2006年01月
構造規模 (総戸数) 所在階	鉄筋コンクリート造 13階建 (37戸) 4階部分
駐車場	有 1台 34,000円(税無) 敷金:無 礼金:無
条件	事務所不可 / ベット不可
トランクルーム	無
テレビ 共聴設備	CATV:有(豊島ケーブル) / BS:有 / CS:無
入居可能日	予定:2022年07月15日
耐震構造	
取引態様	媒介

6 駅 5 路線を自由に使いこなす。東京ドーム徒歩7分 (560m)
・ラクーア徒歩3分 (240m) ! LD、主寝室は南向き。本郷の
閑静な住宅地に立つ分譲マンション。

用部	エレベーター・オートロック・宅配BOX・閑静な住宅街
有部	ガスコンロ・コンロ3口・給湯・浄水器・食洗機・全面フローリング・クローゼット・シューズクローゼット・エアコン・床暖房・24時間換気システム・追焚・浴室乾燥機・バス・トイレ別・洗面所独立・室内洗濯機置場・セキュリティ・モニター付インターホン・インターネット・2面採光
員備考	家主指定の住宅火災保険27,000円/2年掛けすて

★契約時には、仲介手数料として賃料の1.1ヶ月分相当額のお支払いのご承諾をお願い致します。
★当物件の入居者には借家人賠償保険に加入していただきます。
★携帯電話の受信状況は、実際にご使用される携帯電話で室内から通話確認をお願い致します。
★賃貸借契約が終了した場合、賃借人または居住者の使用状況や清掃状況にかかわらず、室内清掃(カーペット、壁天井、建具及び設備機器を含む)費用を賃借人にご負担いただきます。

東京都知事(1)第107725号 〒120-0003 東京都足立区東和3-10-10

株式会社 S-e-m-i TEL:03-6761-8784 FAX:03-6740-1058

取引態様	手数料	貸主	0%	借主	100%
媒介	手数料	元付	0%	空付	100%

ホームページより最新の空室情報、図面等が確認できます。
募集パンフレットをはじめとする全ての広告媒体上の住戸図面について、図面と現況に差異が生じている場合は、一切実物の現況を優先することと致します。
物件に家具・小物等は含まれません。
*本物件の全額のお支払いは、お申し込みの時点で完了となります。お申し込みの時点で、お申し込みの金額をお支払いいただきます。

レジディア文京本郷 II 1004

物件種別	間取り	賃料	管理費等
マンション	1LDK	170,000円	15,000円

4路線3駅が徒歩10分圏内!スーパーまで2分!

外観



その他



※図面と異なる場合は現況を優先となります。

間取り図



敷金/保証金	170,000円	礼金/権利金	170,000円
敷引/償却金	0円	更新料	1ヶ月(新賃料)
更新事務手数料			
その他費用	[一時金] 初回鍵交換費(税込): 19,800円, 入居者限定会員サービス会費/2年(税込): 11,000円 [月次費用] インターネット使用料(税込): 1,650円		
物件所在地	東京都文京区本郷3丁目17-6		
交通	東京メトロ丸ノ内線 本郷三丁目駅 徒歩3分 都営三田線 水道橋駅 徒歩8分 都営大江戸線 本郷三丁目駅 徒歩3分		
間取り詳細	10階: D 9.60畳, 洋室 4.00畳		
構造	鉄筋コンクリート 10階 / 14階建		
面積	43.20㎡	向き	西
築年月	2006年1月	契約期間	普通借家契約 2年
退去日		入居時期	2022年7月下旬
駐車場			
設備	BS, CS, TVインターホン, エアコン, オートロック, ガスコンロ, クローゼット, システムキッチン, ネット専用回線, バス・トイレ別, フローリング, 温水洗浄便座, 給湯, 室内洗濯機置場, 浴室乾燥, ガスコンロ設置済, エレベーター, 宅配BOX, 敷地内ゴミ置き場, 防犯カメラ, メールボックス		
入居諸条件	ペット不可, 楽器使用不可, 事務所不可, 法人可		
損害保険	要 東京海上ミレア少額短期保険※貸主指定 19,000円(2年)		
保証会社			
備考	※本広告の契約条件)2022年7月末迄の契約開始に限る※1年未満解約時、賃料1ヶ月分の違約金有り※敷金1ヶ月(大手法人契約の場合は2ヶ月)※保証会社必須【IRSorOFI】初回:IRS40%/OFI50%(他月額や年間費用有)※エボス相談可		



東京都知事(1)第107725号

株式会社 S - e m i

〒120-0003 東京都足立区東和3-10-10

TEL:03-6761-8784

FAX:03-6740-1058

取引態様
媒介

手数料 負担の割合	貸主	0%	借主	100%
手数料 配分の割合	元付	0%	客付	100%

レジディア御茶ノ水 1501

物件種別	間取り	賃料	管理費等
マンション	1LDK	173,000円	15,000円

ペット相談可!スーパー(ピーコック)徒歩4分!

敷金/保証金	173,000円	礼金/権利金	173,000円
敷引/償却金	0円	更新料	1ヶ月(新賃料)
更新事務手数料			
その他費用	[一時金] 初回鍵交換費(税込): 22,000円, 入居者限定会員サービス会費/2年(税込): 11,000円 [月次費用] wifi使用料(税込): 2,200円		
物件所在地	東京都文京区湯島3丁目1-4		
交通	東京メトロ銀座線 末広町駅 徒歩5分 中央線 御茶ノ水駅 徒歩8分 東京メトロ千代田線 新御茶ノ水駅 徒歩8分		
間取り詳細			
構造	鉄骨鉄筋コンクリート 15階 / 17階建		
面積	43.85㎡	向き	北
築年月	2005年9月	契約期間	普通借家契約 2年
退去日		入居時期	即入居
駐車場			
設備	2口コンロ, TVインターホン, エアコン, オートロック, クローゼット, システムキッチン, バス・トイレ別, フローリング, 温水洗浄便座, 給湯, 室内洗濯機置場, 洗面台, 追い焚き風呂, 浴室乾燥, エレベーター, 宅配BOX, 防犯カメラ		
入居諸条件	ペット可, 楽器使用不可, 事務所不可, 法人可		
損害保険	要 東京海上ミレア少額短期保険※貸主指定 19,000円(2年)		
保証会社			
備考	※本広告の契約条件)2022年7月末迄の契約開始に限る※1年未満解約時、賃料1ヶ月分の違約金有り※敷金1ヶ月(大手法人契約の場合は2ヶ月)※2023年8月~2023年12月(予定)まで大規模修繕工事を実施予定。※保証会社必須 [IRSorOFI] IRS:初回40%/OFI初回50%(その他月額や年間費用有)※エゴス相談可※ペット相談(小型犬or猫のどちらか一匹に限る・敷金1ヶ月追加。)		



※図面と異なる場合は現況を優先となります。



東京都知事(1)第107725号

株式会社 S - e m i

〒120-0003 東京都足立区東和3-10-10

TEL:03-6761-8784

FAX:03-6740-1058

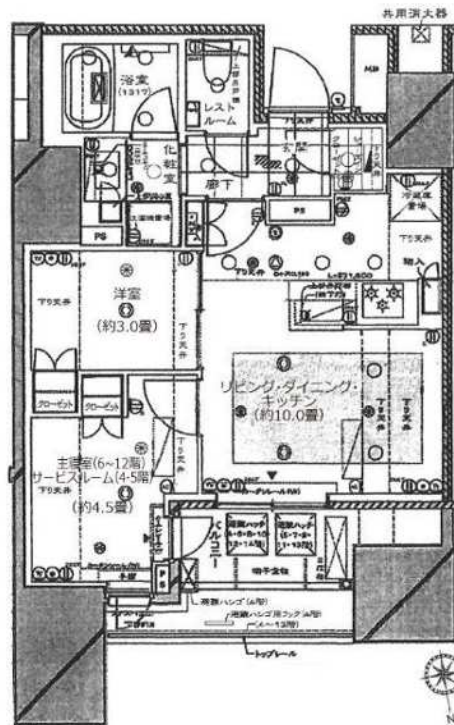
取引態様
媒介

手数料 負担の割合	貸主	0%	借主	100%
手数料 配分の割合	元付	0%	客付	100%

建物種別	マンション
ディアナコート文京本郷台 (ディアナコートブンキョウホンゴウダイ)	
1001号室	

礼金1ヶ月!敷金1ヶ月!(保証会社利用必須)

賃貸条件	賃料	190,000円	共益費	10,000円
	敷金	1ヶ月	礼金	1ヶ月
	契約形態	普通借家	契約期間	2年
	更新料	新賃料1ヶ月		



所在地	東京都文京区湯島3丁目28-12			
交通	東京メトロ千代田線「湯島」徒歩2分 JR山手線「御徒町」徒歩7分			
建物	構造・規模	RC造 16階建		
	築年数	2017年10月	総戸数	127戸
	間取	2LDK	専有面積	43.17㎡
共用設備	二重床構造、二重天井構造、100年コンクリート、外観タイル張り、オートロック、防犯カメラ、24時間緊急対応、機械警備、宅配ボックス、集合ポスト、エレベーターあり、専用ゴミ置き場あり、駐輪場あり、バイク置場あり、分譲タイプ			
保証会社利用必須	第1優先保証料	((株)クレディセゾン) 保証料(初回契約時)30%、年間保証料10,000円(1年毎)		
	第2優先保証料	日本セーフティー(株) 初回賃料総額の50%、月額330円(税込)、年間保証料10,000円(1年毎)		
	第3優先保証料	フォーシーズ(株) 初回賃料総額の50%、月額330円(税込)、年間保証料賃料総額の1ヶ月分(1年毎)ただし家賃延滞回数が0回及び1回の場合は10,000円、2回の場合は30,000円に割引		
その他費用	損害保険	要 貸主指定 22,000円 2年		
	鍵交換費			
退去時費用	室内清掃費	居室専有面積30㎡未満は一律33,000円(税込)、30㎡以上は1㎡あたり1,100円(税込)		
	エアコン清掃費	壁掛け・床置き式1台あたり11,000円(税込)、天井カセット型エアコン1台あたり27,500円(税込)		
備考	<p>■デザイナーズ■鍵交換 任意 83,600円(税込) ■1001号室J(MENU)タイプ■エアコン1基(リビング・ダイニング) ■床暖房(リビング・ダイニング) ■スカパー!光※別途契約・スカパーJSAT(株)(0120-818-666) ■インターネット※無料・(株)つながりネットコミュニケーションズUCOM光(0120-359-841) ■ホームセキュリティシステム(アルソック専有部鍵保有) ■電気一括受電:アルテリア・ネットワークス(要連絡) ■室内・バルコニー禁煙 ■ペット飼育禁止</p>			



入居可能日	2022年7月上旬	開口向き	北
-------	-----------	------	---

〈専有設備〉
インターフォン(TVモニター付き)、フローリング、クローゼット、シューズウォーク、インクローゼット、収納スペース、エアコン(1台)、床暖房、システムキッチン、カウンターキッチン、コンロ口数(3口)、コンロ種類(ガス)、グリル、食器洗乾燥機、ディスプレイ、浄水器、バス・トイレ(別室)、追い焚き、浴室乾燥機、温水洗浄便座、タンクレストイレ、洗面台、洗面所独立、脱衣所、給湯、洗濯置き場(室内)、ベランダ・バルコニー、光ファイバー、インターネット使用料無料

※入居可能日は、空き予定の場合室内状況等により延びる可能性もございます。
※図面と現況が異なる場合は、現況優先とさせていただきます。
※ご入居後、フローリング部分に家具等を置く場合、フェルト等のあて布をして、床に傷が付かないようご注意ください。



東京都知事(1)第107725号

株式会社 S - e m i

〒120-0003 東京都足立区東和3-10-10

TEL:03-6761-8784

FAX:03-6740-1058

取引態様
媒介

手数料負担の割合	貸主	0%	借主	100%
手数料配分の割合	元付	0%	客付	100%

レジディアタワー上池袋(パーク棟) PR-702

物件種別	間取り	賃料	管理費等
マンション	1LDK	200,000円	15,000円

ペット・楽器相談可!

敷金/保証金	200,000円	礼金/権利金	200,000円
敷引/償却金	0円	更新料	
更新事務手数料			
その他費用	[一時金] 初回鍵交換費(税込): 22,000円 [月次費用] インターネット使用料(税込): 1,650円		
物件所在地	東京都豊島区上池袋1丁目37-5		
交通	山手線 大塚駅 徒歩10分 東武東上線 北池袋駅 徒歩10分 都営三田線 西巣鴨駅 徒歩12分		
間取り詳細	7階: LD 15.50畳, 洋室 6.30畳, K 3.70畳		
構造	鉄筋コンクリート 7階 / 8階建		
面積	58.11㎡	向き	南西
築年月	2009年2月	契約期間	定期借家契約 3年
退去日		入居時期	2022年7月上旬
駐車場			
設備	BS, CATV, CS, TVインターホン, エアコン, システムキッチン, バス・トイレ別, フローリング, 温水洗浄便座, 追い焚き風呂, 浴室乾燥, エレベーター, シアールーム, フロントサービス, 宅配BOX, 敷地内ゴミ置き場, 防犯カメラ		
入居諸条件	ペット可, 楽器使用可, 事務所不可, 法人可		
損害保険	要 27,000円 (3年)		
保証会社			
備考	※本広告の契約条件)2022年7月末迄の契約開始に限る※1年未満解約時違約金有り※敷1(大手法人契約:2)※保証会社利用必須(一部法人除く)【IRSorOFI】他費用有※エポス相談可※消音機能付のみ・時間制限有※楽器搬入可否についてはご自身の責任で確認いただく必要有※協議のうえ再契約を締結する場合は再契約料として新賃料1ヶ月※ペット(小型犬か猫どちらか一匹+敷1)※駐車場機械式空有月額27,500~42,900円(税込・敷1)※ダクト管があってもエアコン設置不可の場合有		

外観

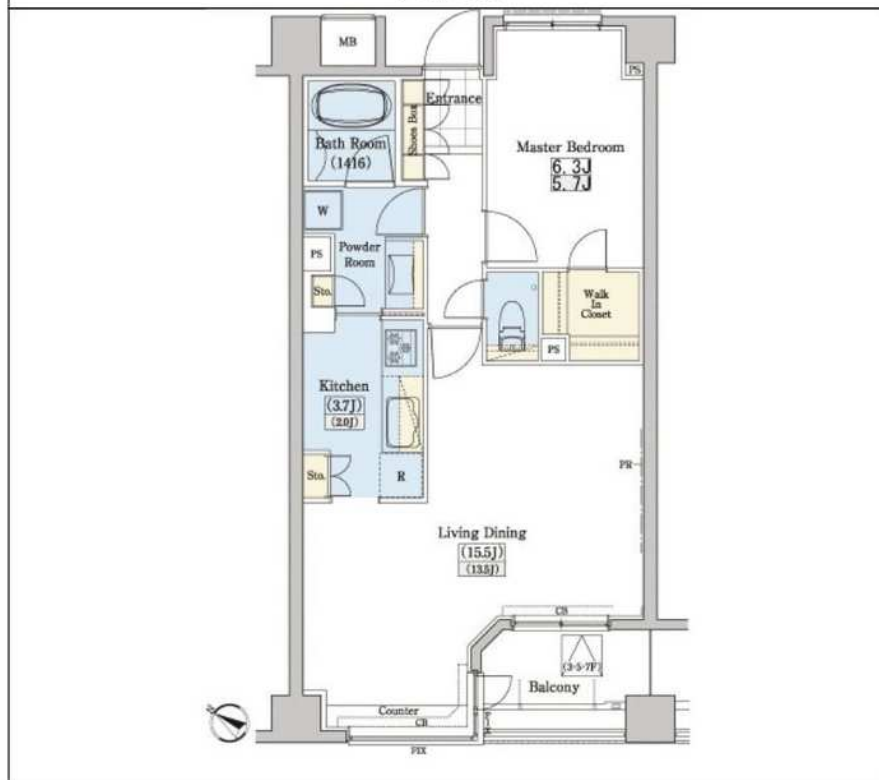


その他



※図面と異なる場合は現況を優先となります。

間取り図



	東京都知事(1)第107725号	〒120-0003 東京都足立区東和3-10-10	<table border="1"> <tr> <th>取引態様</th> <td>手数料負担の割合</td> <td>貸主</td> <td>0%</td> <td>借主</td> <td>100%</td> </tr> <tr> <th>媒介</th> <td>手数料配分の割合</td> <td>元付</td> <td>0%</td> <td>客付</td> <td>100%</td> </tr> </table>	取引態様	手数料負担の割合	貸主	0%	借主	100%	媒介	手数料配分の割合	元付	0%	客付	100%
	取引態様	手数料負担の割合		貸主	0%	借主	100%								
媒介	手数料配分の割合	元付	0%	客付	100%										
<p>株式会社 S - e m i</p>	TEL:03-6761-8784	FAX:03-6740-1058													

レジディアタワー上池袋(パーク棟) PR-701

物件種別	間取り	賃料	管理費等
マンション	3LDK	280,000円	15,000円

ペット・楽器相談可!

外観

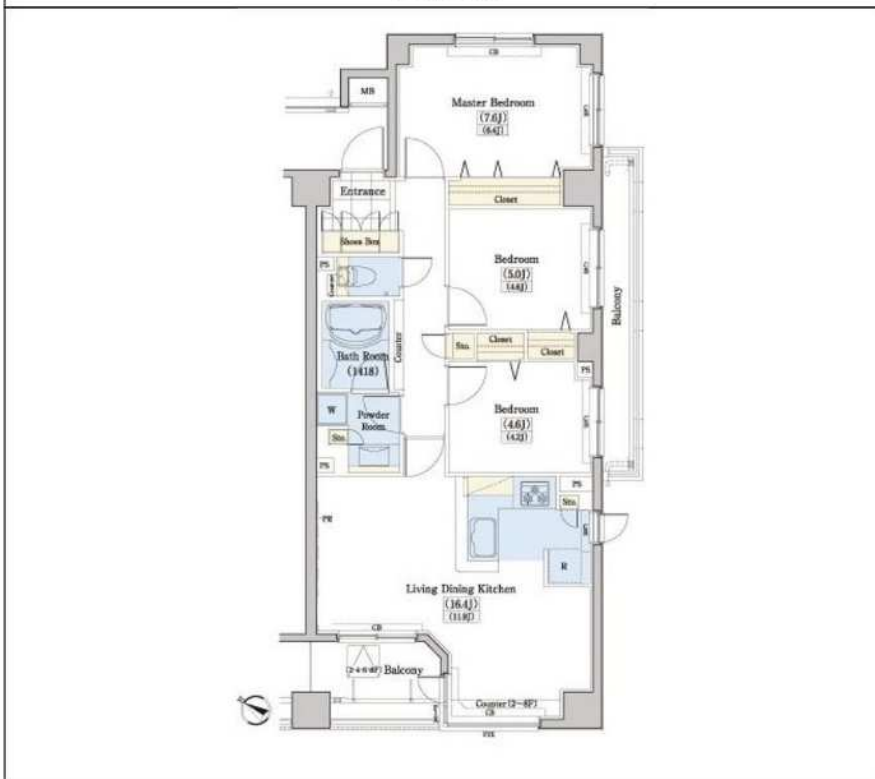


その他



※図面と異なる場合は現況を優先となります。

間取り図



敷金/保証金	280,000円	礼金/権利金	280,000円
敷引/償却金	0円	更新料	
更新事務手数料			
その他費用	[一時金] 初回鍵交換費(税込): 22,000円 [月次費用] インターネット使用料(税込): 1,650円		
物件所在地	東京都豊島区上池袋1丁目37-5		
交通	山手線 大塚駅 徒歩10分 東武東上線 北池袋駅 徒歩10分 都営三田線 西巢鴨駅 徒歩12分		
間取り詳細	7階: LDK 16.40畳, 洋室 7.60畳, 洋室 5.00畳, 洋室 4.60畳		
構造	鉄筋コンクリート 7階 / 8階建		
面積	76.08㎡	向き	南西
築年月	2009年2月	契約期間	定期借家契約 3年
退去日		入居時期	2022年7月下旬
駐車場			
設備	BS, CS, CATV, TVインターホン, エアコン, システムキッチン, フローリング, バス・トイレ別, 追い焚き風呂, 浴室乾燥, 温水洗浄便座, エレベーター, シアタールーム, フロントサービス, 宅配BOX, 敷地内ゴミ置き場, 防犯カメラ		
入居諸条件	ペット可, 楽器使用可, 事務所不可, 法人可		
損害保険	要 27,000円 (3年)		
保証会社			
備考	※本広告の契約条件)2022年7月末迄の契約開始に限る※1年未満解約時違約金有り※敷1(大手法人契約:2)※保証会社利用必須(一部法人除く)【IRSorOFI】他費用有※エポス相談可※消音機能付のみ・時間制限有※楽器搬入可否についてはご自身の責任で確認いただく必要有※協議のうえ再契約を締結する場合は再契約料として新賃料1ヶ月※ペット(小型犬か猫どちらか一匹+敷1)※駐車場機械式空有月額27,500~42,900円(税込・敷1)※ダクト管があってもエアコン設置不可の場合有		



東京都知事(1)第107725号

株式会社 S - e m i

〒120-0003 東京都足立区東和3-10-10

TEL:03-6761-8784

FAX:03-6740-1058

取引態様
媒介

手数料 負担の割合	貸主	0%	借主	100%
手数料 配分の割合	元付	0%	客付	100%

レジディアタワー上池袋(パーク棟) PR-307

物件種別	間取り	賃料	管理費等
マンション	2LDK	209,000円	15,000円

ペット・楽器相談可!

敷金/保証金	209,000円	礼金/権利金	209,000円
敷引/償却金	0円	更新料	
更新事務手数料			
その他費用	[一時金] 初回鍵交換費(税込): 22,000円 [月次費用] インターネット使用料(税込): 1,650円		
物件所在地	東京都豊島区上池袋1丁目37-5		
交通	山手線 大塚駅 徒歩10分 東武東上線 北池袋駅 徒歩10分 都営三田線 西巢鴨駅 徒歩12分		
間取り詳細	3階: LD 13.20畳, 洋室 6.20畳, 和室 3.50畳, K 2.80畳		
構造	鉄筋コンクリート 3階 / 8階建		
面積	58.11㎡	向き	南西
築年月	2009年2月	契約期間	定期借家契約 3年
退去日		入居時期	2022年7月下旬
駐車場			
設備	BS, CS, CATV, TVインターホン, エアコン, システムキッチン, フローリング, バス・トイレ別, 追い焚き風呂, 浴室乾燥, 温水洗浄便座, エレベーター, シアタールーム, フロントサービス, 宅配BOX, 敷地内ゴミ置き場, 防犯カメラ		
入居諸条件	ペット可, 楽器使用可, 事務所不可, 法人可		
損害保険	要 27,000円 (3年)		
保証会社			
備考	※本広告の契約条件)2022年7月末迄の契約開始に限る※1年未満解約時違約金有り※敷1(大手法人契約:2)※保証会社利用必須(一部法人除く)【IRSorOFI】他費用有※エポス相談可※消音機能付のみ・時間制限有※楽器搬入可否についてはご自身の責任で確認いただく必要有※協議のうえ再契約を締結する場合は再契約料として新賃料1ヶ月※ペット(小型犬か猫どちらか一匹+敷1)※駐車場機械式空有月額27,500~42,900円(税込・敷1)※ダクト管があってもエアコン設置不可の場合有		

外観

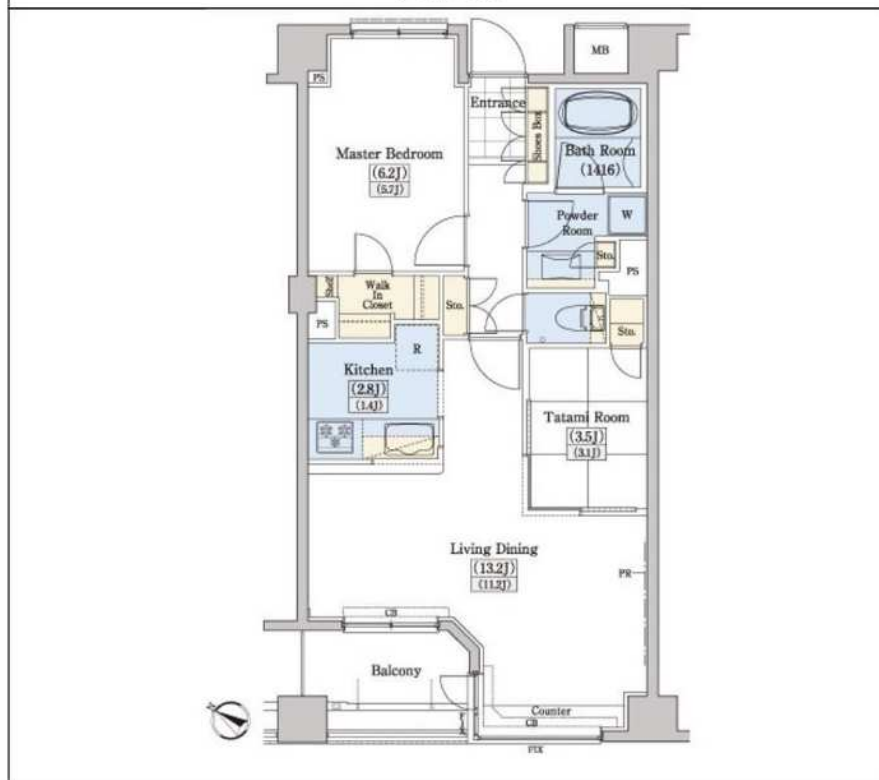


その他



※図面と異なる場合は現況を優先となります。

間取り図



東京都知事(1)第107725号

株式会社 S - e m i

〒120-0003 東京都足立区東和3-10-10

TEL:03-6761-8784

FAX:03-6740-1058

取引態様
媒介

手数料 負担の割合	貸主	0%	借主	100%
手数料 配分の割合	元付	0%	客付	100%

レジディアタワー上池袋(タワー棟) TW-1706

物件種別	間取り	賃料	管理費等
マンション	1LDK	163,000円	10,000円

ペット・楽器相談可!

敷金/保証金	163,000円	礼金/権利金	163,000円
敷引/償却金	0円	更新料	
更新事務手数料			
その他費用	[一時金] 初回鍵交換費(税込): 22,000円 [月次費用] インターネット使用料(税込): 1,650円		
物件所在地	東京都豊島区上池袋1丁目37-22		
交通	山手線 大塚駅 徒歩10分 東武東上線 北池袋駅 徒歩10分 都営三田線 西巢鴨駅 徒歩12分		
間取り詳細			
構造	鉄筋コンクリート 17階 / 22階建		
面積	37.89㎡	向き	北西
築年月	2009年5月	契約期間	定期借家契約 3年
退去日		入居時期	2022年7月下旬
駐車場			
設備	BS, CATV, CS, TVインターホン, エアコン, システムキッチン, バス・トイレ別, フローリング, 温水洗浄便座, 追い焚き風呂, 浴室乾燥, 24時間ゴミ出し可, エレベーター, シアールーム, フロントサービス, 宅配BOX, 敷地内ゴミ置き場, 防犯カメラ		
入居諸条件	ペット可, 楽器使用可, 事務所不可, 法人可		
損害保険	要 27,000円 (3年)		
保証会社			
備考	※本広告の契約条件)2022年7月末迄の契約開始に限る※1年未満解約時違約金有り※敷1(大手法人契約:2)※保証会社利用必須(一部法人除く)【IRSorOFI】他費用有※エポス相談可※消音機能付のみ・時間制限有※楽器搬入可否についてはご自身の責任で確認いただく必要有※協議のうえ再契約を締結する場合は再契約料として新賃料1ヶ月※ペット(小型犬か猫どちらか一匹+敷1)※駐車場機械式空有月額27,500~42,900円(税込・敷1)※ダクト管があってもエアコン設置不可の場合有		

外観



その他



※図面と異なる場合は現況を優先となります。

間取り図



東京都知事(1)第107725号

株式会社 S - e m i

〒120-0003 東京都足立区東和3-10-10

TEL:03-6761-8784

FAX:03-6740-1058

取引態様
媒介

手数料 負担の割合	貸主	0%	借主	100%
手数料 配分の割合	元付	0%	客付	100%

レジディアタワー上池袋(タワー棟) TW-1408

物件種別	間取り	賃料	管理費等
マンション	1LDK	155,000円	10,000円

ペット・楽器相談可!

敷金/保証金	155,000円	礼金/権利金	155,000円
敷引/償却金	0円	更新料	
更新事務手数料			
その他費用	[一時金] 初回鍵交換費(税込): 22,000円 [月次費用] インターネット使用料(税込): 1,650円		
物件所在地	東京都豊島区上池袋1丁目37-22		
交通	山手線 大塚駅 徒歩10分 東武東上線 北池袋駅 徒歩10分 都営三田線 西巢鴨駅 徒歩12分		
間取り詳細			
構造	鉄筋コンクリート 14階 / 22階建		
面積	37.82㎡	向き	北西
築年月	2009年5月	契約期間	定期借家契約 3年
退去日		入居時期	2022年7月下旬
駐車場			
設備	BS, CS, CATV, TVインターホン, エアコン, システムキッチン, フローリング, バス・トイレ別, 追い焚き風呂, 浴室乾燥, 温水洗浄便座, 24時間ゴミ出し可, エレベーター, シアタールーム, フロントサービス, 宅配BOX, 敷地内ゴミ置き場, 防犯カメラ		
入居諸条件	ペット可, 楽器使用可, 事務所不可, 法人可		
損害保険	要 27,000円 (3年)		
保証会社			
備考	※本広告の契約条件)2022年7月末迄の契約開始に限る※1年未満解約時違約金有り※敷1(大手法人契約:2)※保証会社利用必須(一部法人除く)【IRSorOFI】他費用有※エポス相談可※消音機能付のみ・時間制限有※楽器搬入可否についてはご自身の責任で確認いただく必要有※協議のうえ再契約を締結する場合は再契約料として新賃料1ヶ月※ペット(小型犬か猫どちらか一匹+敷1)※駐車場機械式空有月額27,500~42,900円(税込・敷1)※ダクト管があってもエアコン設置不可の場合有		

外観

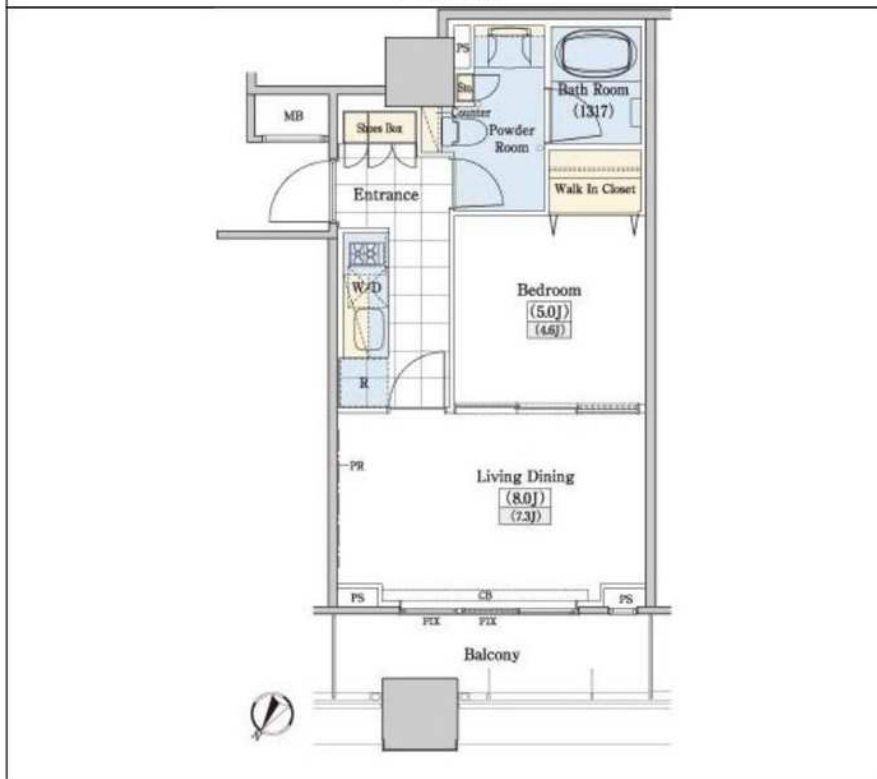


その他



※図面と異なる場合は現況を優先となります。

間取り図



東京都知事(1)第107725号

株式会社 S - e m i

〒120-0003 東京都足立区東和3-10-10

TEL:03-6761-8784

FAX:03-6740-1058

取引態様
媒介

手数料 負担の割合	貸主	0%	借主	100%
手数料 配分の割合	元付	0%	客付	100%



Brillia City 西早稲田

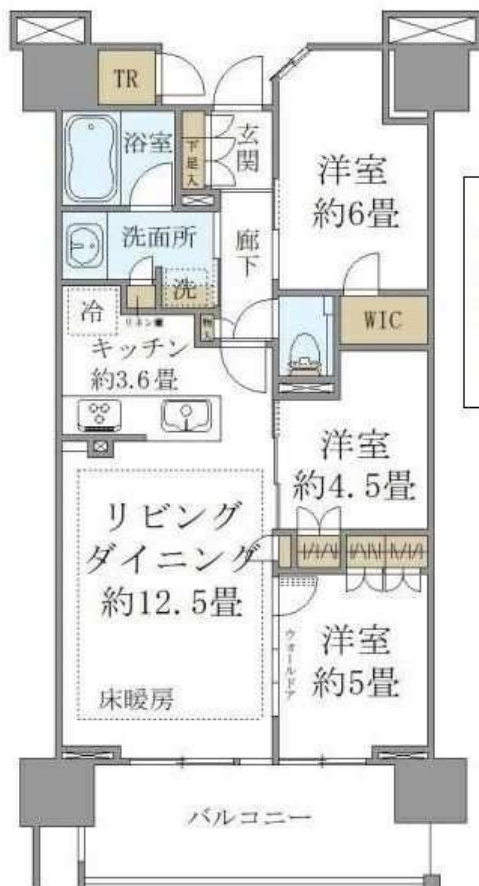
213 号室

☆【分譲Brilliaの賃貸】

☆定期借家3年契約

☆ラウンジ等共用設備有

☆居室と一体になる南向LD



QRコードをスマホで読み取ることで360度パノラマ画像をご覧いただけます。



東京メトロ東西線「高田馬場」徒歩12分
東京メトロ副都心線「雑司が谷」徒歩7分
JR山手線「高田馬場」徒歩14分

間取り	3LDK
賃料	298,000円
管理費	15,000円
敷金 礼金	礼金 1ヶ月・敷金 1ヶ月

所在	東京都豊島区高田1丁目18-6		
間取詳細	LD12.5畳×K3.6畳×洋室6畳×洋室5畳×洋室4.5畳		
構造・階建	RC造 2階 / 15階建		
専有面積	71.69㎡	物件種別	マンション
築年月	2022年1月	開口向き	南
入居時期	相談 旬	更新料	
損保	要	連帯保証人	保証人不要+保証会社必要
契約期間	定期借家3年		
保証会社	(日本レンタル保証㈱(JRGスタンダード))・当社指定の保証会社利用必須。(初回保証料:賃料等の50%、月額支払手数料:賃料等の1%)		
駐車場			
入居諸条件	子供可、二人入居可、ペット不可、ルームシェア不可		
その他費用	T-Support Club会費24,750円(入居時)		
周辺施設			
設備	追焚バス、浴室乾燥機、室内洗濯機置き場、バストイレ別、TVモニタ付インターホン、エアコン付き、フローリング、24H換気システム、システムキッチン、ウォークインクローゼット、洗面所独立、エアコン、分譲タ		
備考	定借3年、海外家主(法人契約源泉要)、禁止事項(ペット・喫煙・事務所・民泊)、他ご確認下さい。		



※お申し込み後、審査の結果お断りさせていただく場合がございます。 ※現況と図面に相違がある場合は、現況優先となります。 ※入居可能日は、変更となる可能性がございます。 有効期限:2022/07/15



東京都知事(1)第107725号
株式会社 S e m i

〒120-0003 東京都足立区東和3-10-10
TEL:03-6761-8784
FAX:03-6740-1058

取引態様
媒介

手数料負担の割合	貸主	0%	借主	100%
手数料配分の割合	元付	0%	客付	100%

Brillia City 西早稲田

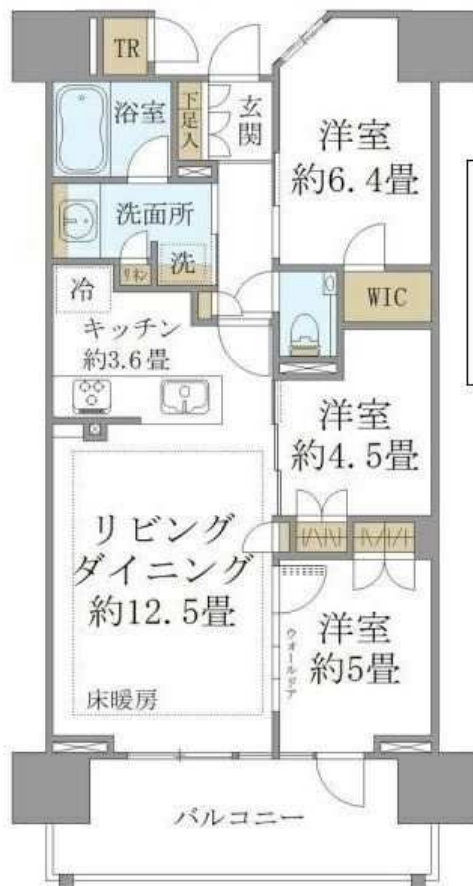
908 号室

☆分譲賃貸マンション

☆定期借家3年契約

☆新築マンション

☆ネット使用料不要



QRコードをスマホで
読み取ることにより
360度パノラマ画像を
ご覧いただけます。



東京メトロ東西線「高田馬場」徒歩12分
東京メトロ副都心線「雑司が谷」徒歩7分
JR山手線「高田馬場」徒歩14分

間取り	3LDK
賃料	330,000円
管理費	
敷金 礼金	礼金 1ヶ月・敷金 1ヶ月

所在	東京都豊島区高田1丁目18-6		
間取詳細	LD12.5畳×K3.6畳×洋室6.4畳×洋室5畳×洋室4.5畳		
構造・階建	RC造 9階 / 15階建		
専有面積	71.48㎡	物件種別	マンション
築年月	2022年1月	開口向き	西
入居時期	即入居可	更新料	
損保	要	連帯保証人	保証人不要+保証会社必要
契約期間	定期借家3年		
保証会社	(日本レンタル保証㈱(JRGスタンダード))・当社指定の保証会社利用必須。(初回保証料:賃料等の50%、月額支払手数料:賃料等の1%)		
駐車場			
入居諸条件	ペット不可、ルームシェア不可		
その他費用	T-Support Club会費24,750円(入居時)		
周辺施設			
設備	追焚バス、浴室乾燥機、室内洗濯機置き場、バストイレ別、TVモニタ付インターホン、エアコン付き、フローリング、床暖房、24H換気システム、ウォークインクローゼット、洗面所独立、エアコン、分譲タイプ、オー		
備考	定期借家3年契約・禁止事項(ペット飼育・喫煙・事務所利用・民泊)・他の諸条件を必ずご確認ください。		

※お申し込み後、審査の結果お断りさせていただく場合がございます。 ※現況と図面に相違がある場合は、現況優先となります。 ※入居可能日は、変更となる可能性がございます。

有効期限:2022/07/15



東京都知事(1)第107725号

株式会社 S-em-i

〒120-0003 東京都足立区東和3-10-10

TEL:03-6761-8784

FAX:03-6740-1058

取引態様
媒介

手数料負担の割合	貸主	0%	借主	100%
手数料配分の割合	元付	0%	客付	100%

レヴィア池袋West

東京都豊島区西池袋2-38-6

最寄駅 **山手線 池袋駅 徒歩5分**
丸ノ内線 池袋駅 徒歩5分
副都心線 池袋駅 徒歩5分

3駅以上利用可
 3沿線以上利用可



間取 (帖) 洋:4 LDK:10.3 S:4.5

1LDK+S 月額賃料 **225,000円**

管理費	無
敷金	賃料の2ヶ月
礼金	賃料の1ヶ月
定借期限	5年間
物件概要	専有面積 46.1㎡(13.94坪) バルコニー 有
竣工年月	2019年02月
構造規模 (総戸数)	鉄筋コンクリート造 15階建
所在階	14階部分
駐車場	有 1台 33,000円(税込) 敷金:無 礼金:無
条件	
トランクルーム	
テレビ 共聴設備	
入居可能日	即
耐震構造	
取引態様	媒介

4階部分で眺望良好。富士山、新都心側の夜景を愉しんでいただけます。充実の分譲仕様の設備で快適な日々を過ごせます。池袋駅まで徒歩5分。繁華街側ではないので落ち着いた住環境です。

★契約時には、仲介手数料として賃料の1.1ヶ月分相当額のお支払いのご承諾をお願い致します。
 ★当物件の入居者には借家人賠償保険に加入していただきます。
 ★携帯電話の受信状況は、実際にご使用される携帯電話で室内から通話確認をお願い致します。
 ★賃貸借契約が終了した場合、賃借人または居住者の使用状況や清掃状況にかかわらず、室内清掃(カーペット、壁天井、建具及び設備機器を含む)費用を賃借人にご負担いただきます。

用部	エレベーター・オートロック・防犯カメラ・宅配BOX・ペット設備・フロントサービス・日勤管理・敷地内ゴミ置場
有部	システムキッチン・IH・コンロ3口・給湯・浄水器・食洗機・全面フローリング・クローゼット・ウォークインクローゼット・シューズインクローゼット・シューズクローゼット・エアコン・床暖房・追焚・浴室乾燥機・バス・トイレ別・洗浄機能付便座・洗面所独立・室内洗濯機置場・セキュリティ・モニタ付インタホン・ダブルロックキー・ディンプルキー・角部屋・2面採光・眺望良好・楽器相談・フルオートバス、24時間換気システム、照明器具設置済み。常時インターネット接続 (インターネット使用料込み) 24時間ゴミ出し可、1階にシェアラウンジあり (事前予約にて貸切利用)
員備考	

東京都知事(1)第107725号 〒120-0003 東京都足立区東和3-10-10

株式会社 S-em i TEL:03-6761-8784 FAX:03-6740-1058

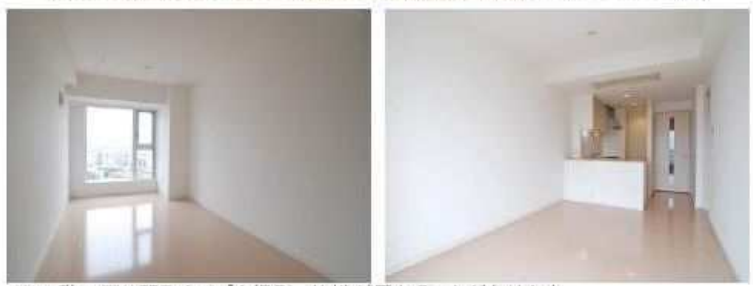
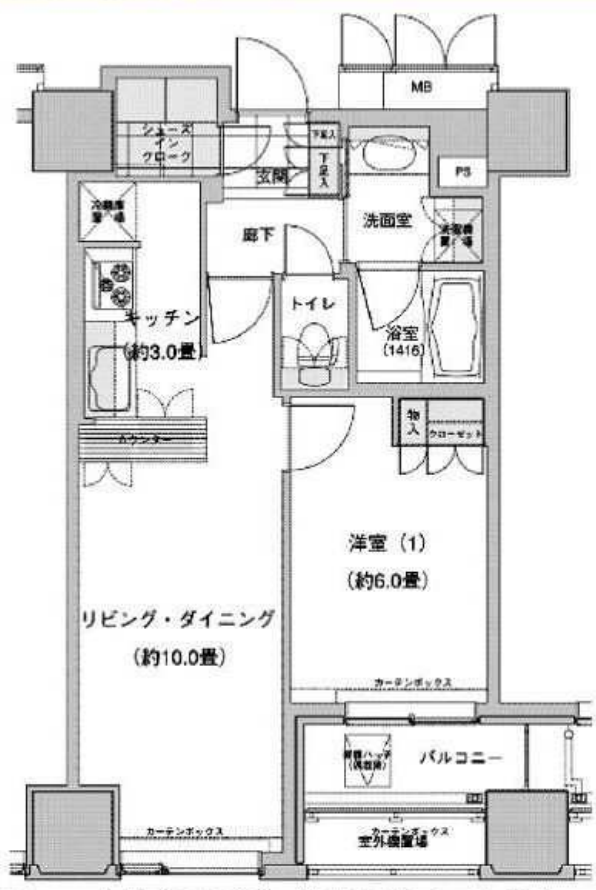
取引態様	手数料 負担の割合	貸主	0%	借主	100%
媒介	手数料 配分の割合	元付	0%	客付	100%

ホームページより最新の空室情報、図面等が確認できます。
 募集パンフレットをはじめとする全ての広告媒体上の住戸図面について、図面と現況に差異が生じている場合は、一切実物の現況を優先することと致します。
 物件に家具・小物等は含まれません。
 本物件の全額または一部を前払金とするものについては、本荘点検済みの場合(ただし貸主または借主のお支払い済みの場合)

【東池袋】西池袋1604号室
東京都豊島区西池袋3-21-13

最寄駅 **山手線 池袋駅 徒歩13分**
山手線 目白駅 徒歩13分
有楽町線 要町駅 徒歩14分

3駅以上利用可
 3沿線以上利用可



※23階の同じ間取タイプを撮影。仕様が異なることがあります。

間取 (帖) **洋:6 LD:10 K:3**

1LDK 月額賃料 **221,000円**

管理費 敷金 礼金	別 10,000円 賃料の2ヶ月 無
契約期間 更新料	引渡し日より2年間 新賃料の1ヶ月相当額
物件概要	専有面積 46.9㎡(14.18坪) バルコニー 有
	竣工年月 2006年12月
	構造規模 (総戸数) 所在階 鉄筋コンクリート造 32階建 地下2階 (404) 16階部分
駐車場	無 敷金: 礼金:
条件	事務所不可 / 住居兼事務所不可 / ペット相
トランクルーム	無
テレビ 共視聴	CATV:無 / BS:有 / CS:有(110°)
入居可能日	即
耐震構造	新耐震基準適合
保証会社	利用必須(ケン賃貸保証サービス/オリコフレントインシュア)※別 保証委託料及び保証更新料がかかります。

当社管理につき情報豊富】7路線利用可と都心へのアクセス良好な
 ワンマンション。共用部には空間の広がり意識したロビー・スカイラウンジが
 ございます。UCOM光・インターネット基本料金無料！！

■礼金0ヶ月 ■FR1ヵ月！(1DK・1LDKのみ)
 <2022年7月末までの契約開始に限る>

ペット飼育の際は敷金3ヶ月。駐車場¥330/バイク置場¥2,200～(税込)。町会費月額¥250(非課税)。入居時鍵交換費用16,500円(税込)。

家人賠償保険へのご加入が必須です。※計画と現況に差異がある場合は現況を優先すること致します。※短期解約時、違約金が発生する場合がございます。家具付き物件を除き家具・小物等は含まれません。※携帯電話の電波状況は室内にてご使用される携帯電話でご確認下さい。車庫の利用可否は実際に駐車される車種をご確認下さい。※駐車場空き状況はお問合せ下さい。

共用部	エレベーター・オートロック・防犯カメラ・スカイラウンジ・宅配BOX・フロントサービス・フロア毎ゴミ置場・敷 地内ゴミ置場。 ペット相談(6・19・28Fは不可)楽器も相談です。24時間有人管理の物件です。CS110° アンテナ有り。 駐車場【有 全117台 平置/機械式/屋根有/屋根無/地下/シャッター 普通車 L5300 W1950 H1550 2300KG。 ハイルーフ L5300 W1950 H2000 2300KG 空き状況要確認】
専有部	システムキッチン・ガスコンロ・グリル付き・給湯・ディスプレイ・全面フローリング・エアコン・床暖房・24時間換気シ ステム・オートバス・追焚・浴室乾燥機・バス・トイレ別・洗浄機能付便座・洗面所独立・室内洗濯機置場・モニタ付イ ンタホン・ディンプルキー・インターネット 退去時、ハウスクリーニング費用とは別に空調機清掃費用が発生します。[壁掛け1台:12,100円(税込)、天カセ1 :29,700円(税込)]



東京都知事(1)第107725号
株式会社 S - e m i

〒120-0003 東京都足立区東和3-10-10
TEL:03-6761-8784
 FAX:03-6740-1058

取引態様
媒介

手数料 負担の割合	貸主	0%	借主	100%
手数料 配分の割合	元付	0%	客付	100%

【東池袋】西池袋1310号室

東京都豊島区西池袋3-21-13

最寄駅

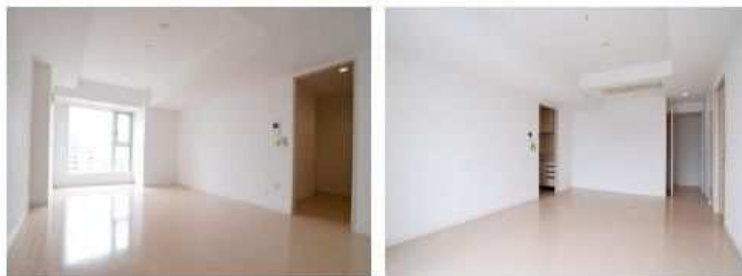
山手線 池袋駅 徒歩13分

山手線 目白駅 徒歩13分

有楽町線 要町駅 徒歩14分

3駅以上利用可

3沿線以上利用可



※22階の同じ間取タイプを撮影。仕様が異なることがあります。

間取 (帖) 洋:6.1 LD:13.3 K:3.5

1LDK 月額賃料 **232,000円**

管理費 敷金 礼金	別 10,000円 賃料の2ヶ月 無
契約期間 更新料	引渡し日より2年間 新賃料の1ヶ月相当額
物件概要	専有面積 52.17㎡(15.78坪) バルコニー 有
竣工年月	2006年12月
構造規模 (総戸数) 所在階	鉄筋コンクリート造 32階建 地下2階 (404) 13階部分
駐車場	有 1台 41,800円(税込) 敷金: 無 礼金: 無
条件	事務所不可 / 住居兼事務所不可 / ペット相
トランクルーム	無
テレビ 共視聴	CATV:無 / BS:有 / CS:有(110°)
入居可能日	即
耐震構造	新耐震基準適合
保証会社	利用必須(ケン賃貸保証サービス/オリコフレントインシュア)※別 保証委託料及び保証更新料がかかります。

【当社管理につき情報豊富】7路線利用可と都心へのアクセス良好なワンマンション。共用部には空間の広がり意識したロビー・スカイラウンジがございます。UCOM光・インターネット基本料金無料！！

■礼金0ヶ月 ■FR1ヵ月！(1DK・1LDKのみ)
 <2022年7月末までの契約開始に限る>

ペット飼育の際は敷金3ヶ月。駐輪場¥330/バイク置場¥2,200~(税込)。町会費月額¥250(非課税)。入居時鍵交換費用16,500円(税込)。

家人賠償保険へのご加入が必須です。※図面と現況に差異がある場合は現況を優先すること致します。※短期解約時、違約金が発生する場合がございます。家具付き物件を除き家具・小物等は含まれません。※携帯電話の電波状況は室内にてご使用される携帯電話でご確認下さい。駐車場の利用可否は実際に駐車される車両でご確認下さい。※駐車場空き状況はお問合せ下さい。

共用部	エレベーター・オートロック・防犯カメラ・スカイラウンジ・宅配BOX・フロントサービス・コンシェルジュ・フロア毎ゴミ置場・敷地内ゴミ置場。 ペット相談(6・19・28Fは不可)楽器も相談です。24時間有人管理の物件です。CS110° アンテナ有り。 駐車場【有 全117台 平置/機械式/屋根有/屋根無/地下/シャッター 普通車 L5300 W1950 H1550 2300KG。 ハイルーフ L5300 W1950 H2000 2300KG 空き状況要確認】
専有部	システムキッチン・ガスコンロ・グリル付き・コンロ3口・給湯・ディスプレイ・全面フローリング・クローゼット・シューズクローゼット・エアコン・床暖房・24時間換気システム・オートバス・追焚・浴室乾燥機・バストイレ別・洗浄機能付トイレ・洗面所独立・室内洗濯機置場・モニター付インターホン・ディンプルキー・インターネット・ネット使用料不要 退去時、ハウスクリーニング費用とは別に空調機清掃費用が発生します。[壁掛け1台:12,100円(税込)、天井カセット:29,700円(税込)]



東京都知事(1)第107725号

株式会社 S - e m i

〒120-0003 東京都足立区東和3-10-10

TEL:03-6761-8784

FAX:03-6740-1058

取引態様
媒介

手数料 負担の割合	貸主	0%	借主	100%
手数料 配分の割合	元付	0%	客付	100%

【東池袋】西池袋 801号室

東京都豊島区西池袋3-21-13

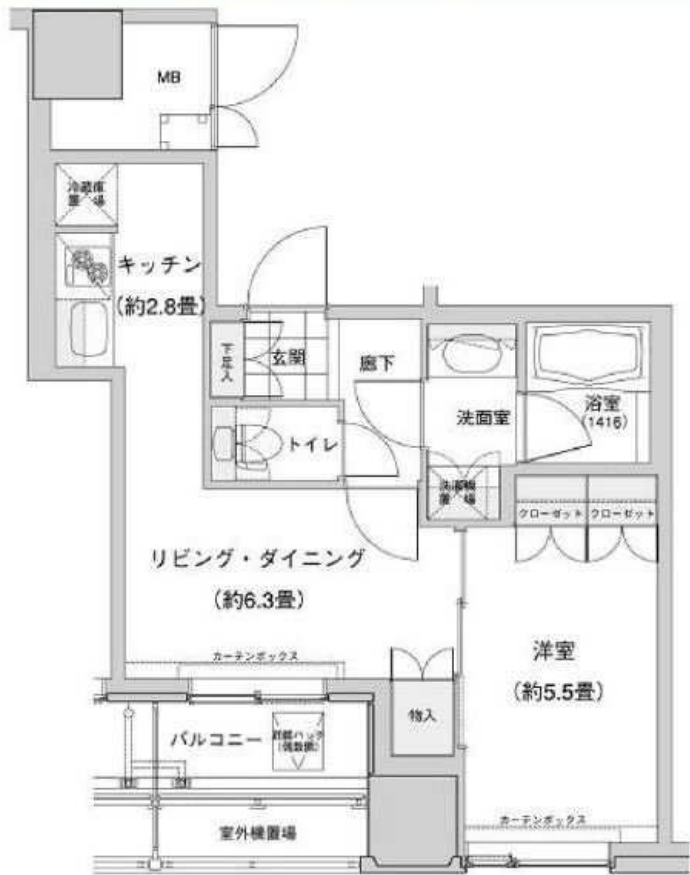
最寄駅

山手線 池袋駅 徒歩2分

山手線 目白駅 徒歩13分

有楽町線 要町駅 徒歩14分

3駅以上利用可
3沿線以上利用可



※9階の同じ間取タイプを撮影。仕様が異なることがあります。

間取 (帖) 洋:5.5 LD:6.3 K:2.8

1LDK		月額賃料 179,000円
管理費 敷金 礼金	別 10,000円 賃料の2ヶ月 無	
契約期間 更新料	引渡し日より2年間 新賃料の1ヶ月相当額	
物件概要	専有面積 バルコニー	40.29㎡(12.18坪) 有
	竣工年月	2006年12月
	構造規模 (総戸数) 所在階	鉄筋コンクリート造 32階建 地下2階 (404) 8階部分
駐車場	有 1台 41,800円(税込) 敷金: 1ヶ月 礼金: 無	
条件	事務所不可 / 住居兼事務所不可 / ペット相	
トランクルーム	無	
テレビ 共視聴	CATV:無 / BS:有 / CS:有(110°)	
入居可能日	即	
耐震構造	新耐震基準適合	
保証会社	利用必須(ケン賃貸保証サービス/オリコフォレントインシュア)※別 保証委託料及び保証更新料がかかります。	

【当社管理につき情報豊富】7路線利用可と都心へのアクセス良好なワンマンション。共用部には空間の広がり意識したロビー・スカイラウンジがございます。UCOM光・インターネット基本料金無料！！

■礼金0ヶ月 ■FR1ヵ月！(1DK・1LDKのみ)
 <2022年7月末までの契約開始に限る>

ペット飼育の際は敷金3ヶ月。駐車場¥330/バイク置場¥2,200～(税込)。町会費月額¥250(非課税)。入居時鍵交換費用16,500円(税込)。

家人賠償保険へのご加入が必須です。※図面と現況に差異がある場合は現況を優先することと致します。※短期解約時、違約金が発生する場合がございます。※家具・小物等は含まれません。※携帯電話の電波状況は室内にてご使用される携帯電話でご確認下さい。※駐車場の利用可否は実際に駐車される車両でご確認下さい。※駐車場空き状況はお問合せ下さい。

共用部
 エレベーター・オートロック・防犯カメラ・スカイラウンジ・宅配BOX・フロントサービス・ゴミ回収サービス・フロア毎ゴミ置場・敷地内ゴミ置場。
 ペット相談(6・19・28Fは不可)楽器も相談です。24時間有人管理の物件です。CS110° アンテナ有り。
 駐車場【有 全117台 平置/機械式/屋根有/屋根無/地下/シャッター 普通車 L5300 W1950 H1550 2300KG。ハイルーフ L5300 W1950 H2000 2300KG 空き状況要確認】

専有部
 システムキッチン・ガスコンロ・グリル付き・給湯・浄水器・ディスプレイ・全面フローリング・シューズインクローゼット・全室エアコン・床暖房・24時間換気システム・オートバス・追焚・浴室乾燥機・バストイレ別・洗浄機能付便座・洗面所独立・室内洗濯機置場・モニタ付インタホン・ディンプルキー・インターネット
 退去時、ハウスクリーニング費用とは別に空調機清掃費用が発生します。[壁掛け1台:12,100円(税込)、天カセ1:29,700円(税込)]



東京都知事(1)第107725号

株式会社 S - e m i

〒120-0003 東京都足立区東和3-10-10
 TEL:03-6761-8784
 FAX:03-6740-1058

取引態様
 媒介

手数料 負担の割合	貸主	0%	借主	100%
手数料 配分の割合	元付	0%	客付	100%

【東池袋】西池袋 2303号室
東京都豊島区西池袋3-21-13

最寄駅 山手線 池袋駅 徒歩2分
山手線 目白駅 徒歩13分
有楽町線 要町駅 徒歩14分

3駅以上利用可
3沿線以上利用可



※17階の同じ間取タイプを撮影。仕様が異なることがあります。

間取(帖) 洋:7.7 洋:5.3 LD:10 K:3.4

2LDK		月額賃料 285,000円
管理費 敷金 礼金	別 12,000円 賃料の2ヶ月 無	
契約期間 更新料	引渡し日より2年間 新賃料の1ヶ月相当額	
物件概要	専有面積 バルコニー	64.39㎡(19.47坪) 有
	竣工年月	2006年12月
	構造規模 (総戸数) 所在階	鉄筋コンクリート造 32階建 地下2階 (404) 23階部分
駐車場	有 1台 41,800円(税込) 敷金: 1ヶ月 礼金: 無	
条件	事務所不可 / 住居兼事務所不可 / ペット相	
トランクルーム	無	
テレビ 共視聴	CATV:無 / BS:有 / CS:有(110°)	
入居可能日	即	
耐震構造	新耐震基準適合	
保証会社	利用必須(ケン賃貸保証サービス/オリコフレントインシュア)※別 保証委託料及び保証更新料がかかります。	

【当社管理につき情報豊富】7路線利用可と都心へのアクセス良好な
ワーマンション。共用部には空間の広がり意識したロビー・スカイラウンジが
ございます。UCOM光・インターネット基本料金無料！！

■礼金0ヶ月 ■FR1ヵ月！(1DK・1LDKのみ)
<2022年7月末までの契約開始に限る>

■礼金0ヶ月 ■FR1ヵ月！(1DK・1LDKのみ)
<2022年7月末までの契約開始に限る>

■礼金0ヶ月 ■FR1ヵ月！(1DK・1LDKのみ)
<2022年7月末までの契約開始に限る>

■礼金0ヶ月 ■FR1ヵ月！(1DK・1LDKのみ)
<2022年7月末までの契約開始に限る>

共用部	エレベーター・オートロック・防犯カメラ・スカイラウンジ・宅配BOX・コンシェルジュ・フロア毎ゴミ置場・敷地内ゴミ置場。 ペット相談(6・19・28Fは不可)楽器も相談です。24時間有人管理の物件です。CS110° アンテナ有り。 駐車場【有 全117台 平置/機械式/屋根有/屋根無/地下/シャッター 普通車 L5300 W1950 H1550 2300KG。 ハイルーフ L5300 W1950 H2000 2300KG 空き状況要確認】
専有部	システムキッチン・ガスコンロ・グリル付き・コンロ3口・給湯・浄水器・ディスポーザ・全面フローリング・クローゼット・ウォークインクローゼット・シューズクローゼット・全室エアコン・床暖房・24時間換気システム・オートバス・追焚・浴室乾燥機・ ストイレ別・洗浄機能付便座・洗面所独立・室内洗濯機置場・モニタ付インタホン・ダブルロックキー・ディンプルキー・防 センサー付き窓・インターネット・楽器相談 退去時、ハウスクリーニング費用とは別に空調機清掃費用が発生します。[壁掛け1台:12,100円(税込)、天カセ1台:29,000円(税込)]

東京都知事(1)第107725号
株式会社 S - e m i
5-emi.inc

〒120-0003 東京都足立区東和3-10-10
TEL:03-6761-8784
FAX:03-6740-1058

取引態様
媒介

手数料 負担の割合	貸主	0%	借主	100%
手数料 配分の割合	元付	0%	客付	100%

エアライズタワー 913

賃料 **175,000円**

分譲マンション

最寄駅 東京メトロ有楽町線

「東池袋」徒歩1分

敷金 17.5万円 礼金 35万円

【重要事項説明】
 本物件は、分譲マンションです。ご購入の際は、必ず重要事項説明書をお読みください。また、ご購入の際は、必ず重要事項説明書をお読みください。また、ご購入の際は、必ず重要事項説明書をお読みください。
 重要事項説明書は、本物件の概要、仕様、価格、その他重要な事項について記載されています。ご購入の際は、必ず重要事項説明書をお読みください。また、ご購入の際は、必ず重要事項説明書をお読みください。また、ご購入の際は、必ず重要事項説明書をお読みください。

■ 報告日2022/03/28 ■ 立会日2022/04/01 ■ 入居日2022/06/10 【大規模修繕中～2022年7月29日（予定）※413号室は修繕中のためお見せできません。お見せの際は、事前にお知らせいたします。★管理組合の審査に、回答の遅延はご遠慮ください。★本物件は、分譲マンションです。ご購入の際は、必ず重要事項説明書をお読みください。また、ご購入の際は、必ず重要事項説明書をお読みください。また、ご購入の際は、必ず重要事項説明書をお読みください。



管理費	無し	共益費	7,500円
その他	その他費用要確認		
所在地	東京都豊島区東池袋4-5-1		
交通	JR山手線	「池袋」徒歩8分	
建物	構造 分譲 用途	38.11㎡[11.53坪]	築年 2006-12-28
居室	1LDK		
駐車場	空き	入居可能日	即入居
保証	保証会社による保証に加入していただきます。保証代理店：大和ライフマックス株式会社		
条件			



設備
 ネット専用、BS、CS110度、オートロック、防犯カメラ、集合郵便受け、宅配用ボックス、管理人、敷地内駐車場有、エレベーター4基、モニター付インターホン、楽器可、ペット不可、浄水器、2行計付、グリル、コンロ口数3、バストイレ別、洗面所独立、追い焚き風呂、温水洗浄トイレ便座、室内洗濯機置場、浴室乾燥機、エアコン、床暖房、フローリング、バルコニー

【大規模修繕中～2022年7月29日（予定）まで】お見せ不可★専用契約書・管理組合審査有り（健康保険証が必要）入居者全員の身分証が必要（大学生以下除く）★自転車置場→1住戸1台無料、日駐車2台目以降とバイク置場（有料）自転車場（有料）は、管理会社に確認。★7/可（使用時間8:00～20:00）※本物件は引越5日前までに引越連絡票を管理室へ。■ペット不可/事務所使用不可/楽器可

■原則賃貸保証会社との契約が必要です。初回保証料：月間賃貸料等の35～100%/継続保証料：更新料の1%（更新時）または8,000円～10,000円（1年毎）/月次保証料：月間賃貸料の1%/専任回復保証料：現状回復費用の1%（解約時）■専任回復の保証に加入していただけます。保証代理店：大和ライフマックス（株）■現状回復費用（解約時）清掃費用+実費■鍵交換手数料（契約時）19800円■普通借家契約（2年）■更新料：新築料1ヵ月 ※お客さまの賃貸条件により、保証会社・保証料・敷金・礼金等にかかる費用や必ずしも異なる場合がございます。



東京都知事(1)第107725号
株式会社 S - e m i

〒120-0003 東京都足立区東和3-10-10
TEL:03-6761-8784
 FAX:03-6740-1058

取引態様
媒介

手数料負担の割合	貸主	0%	借主	100%
手数料配分の割合	元付	0%	客付	100%

シティハウス東池袋 1502

物件種別	間取り	賃料	管理費等
マンション	3LDK	225,000円	10,000円

暮らす人をやさしく包み込むくつろぎの家

最上階/富士山見えます/複数路線利用可/交通至便/

外観



その他



※図面と異なる場合は現況を優先となります。

間取り図



敷金/保証金	450,000円	礼金/権利金	225,000円
敷引/償却金		更新料	
更新事務手数料			
その他費用	[一時金] ReJoRent24加入必須 24ヵ月: 19,800円, 駐車場登録料 1台(利用時のみ): 11,000円, 除面施工料(契約時のみ): 19,800円		
物件所在地	東京都豊島区東池袋5丁目32-6		
交通	東京メトロ有楽町線 東池袋駅 徒歩7分 東京メトロ丸ノ内線 新大塚駅 徒歩8分 山手線 池袋駅 徒歩14分		
間取り詳細	LDK 13.6畳, 洋室 6.10畳, 洋室 5.20畳, 洋室 5.00畳		
構造	鉄筋コンクリート 15階 / 15階建		
面積	67.03㎡	向き	南西
築年月	2016年1月	契約期間	定期借家契約
退去日		入居時期	即入居
駐車場	無 駐輪場		
設備	洗面台, ガスコンロ設置済, 浴室乾燥, 3口以上コンロ, 洗濯機置場, フローリング, 洗面所独立, 室内洗濯機置場, 追い焚き風呂, シャワー, オートロック, 給湯, ガスコンロ, システムキッチン, ウォークインクローゼット, バス・トイレ別, エアコン, 浴室暖房, TVインターホン, 分譲タイプ, エレベーター, 宅配BOX		
入居諸条件	ペット不可, ルームシェア不可, 飲食店不可, 外国人相談, 学生専用不可, 楽器使用相談, 高齢者相談, 子供可, 事務所不可, 性別不問, 単身相談, 二人入居相談, 法人可		
損害保険	要 20,000円 (2年)		
保証会社	必須 リロ家賃サービス[初回保証委託料]賃料等100%[月額]¥1,000		
備考	2019070119/一時使用賃貸借契約/2024年03月25日迄退去時は、借主負担にてハウスクリーニング実施(当社手配)/6ヶ月未満で解約した場合、賃料の0.5ヶ月分を申受けます。全ての特約が記載されていない為、必ず最新の物件案内図をお取り寄せてください。TEL:050-3187-7667 ※内見予約についてはイタンジBBより受付しております。		



東京都知事(1)第107725号

株式会社 S - e m i

〒120-0003 東京都足立区東和3-10-10

TEL:03-6761-8784

FAX:03-6740-1058

取引態様
媒介

手数料 負担の割合	貸主	0%	借主	100%
手数料 配分の割合	元付	0%	客付	100%

1年未満解約賃料1ヶ月の違約金有【保証会社加入必須/大手法人等未加入の場合敷金2】

Park Cube西ヶ原STAGE

賃貸マンション

■建物外観■



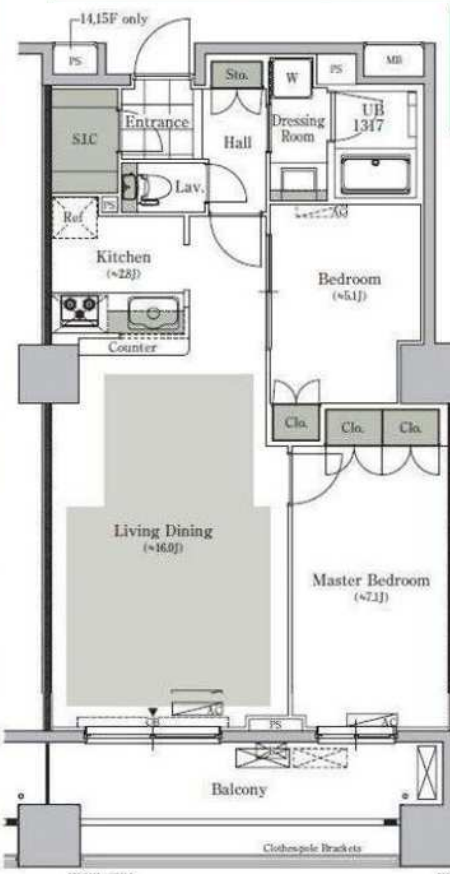
■現地案内図■



※図面と現況に相違がある場合は現況優先と致します。



ペット飼育相談(小型犬・猫2匹まで※敷金1ヶ月積増し) アップライトピアノ可



原則、保証会社利用必須
 ・レジデントアシスタンス
 例) 月額賃料の初回保証料50%・年会費9,600円
 ・Casa
 ・オリコフォレントインシュア
 連保不要システム ※大手法人契約等、保証会社未加入の場合は敷金2ヶ月

駐輪場1住戸2台
 ステッカー発行手数料
 2,200円(税込)

相談可 ペット飼育相談可
 小型犬・猫2匹まで
 ※敷金1ヶ月積み増し

- CATV
- CATV
- オートロック
- ゴミ置き場
- HOT
- 床暖房
- 宅配ロッカー
- 浴室乾燥機
- DIGITAL TV CS
- CS110'
- エアコン
- 追い焚き
- BSアンテナ
- ガスコンロ(3口)
- シャワートイレ
- フロントサービス
- ピアノ相談可
- グリル



町内会費3,000円(2年分)

物件名称	パークキューブ西ヶ原ステージ 616号室		
間取り	2LD・K+SIC		
賃貸条件	賃料	202,000 円/月	
	管理費/共益費	15,000円/月	
敷金	1ヶ月	礼金	1ヶ月

所在地	東京都北区西ヶ原四丁目51番35号		
交通	東京都交通局都営三田線『西巣鴨』	駅より徒歩	9分
	バス乗車	分	停より徒歩 分
	J R 山手線『巣鴨』	駅より徒歩	16分
	バス乗車	分	停より徒歩 分
建物	構造・規模	鉄筋コンクリート造 地上14階 地下2階建	賃貸戸数
	専有面積	66.20 m ² (20.02 坪)	バルコニー面積 (m ² 坪)
竣工年月	2009年12月		
入居予定日	7月中旬		
案内可能日	即可		
契約期間	2年(定期借家)		
更新料	無(定期借家のため)		
駐車場	有	駐車場備考	相談
駐車場料金	区分	必須 レジデントアシスタンス(株) 他2社	
賃貸保証委託契約	条件	初回保証委託料(最低20,000円)・月額賃料等の50%、 2年日以降: 9,600円/年	
保険	借家人賠償責任保険を付帯した火災保険にご加入いただけます		
管理会社	三井不動産レジデンシャルサービス株式会社 東京北支店		
その他費用	入居時における玄関錠交換代: 16,500円(税込) 口座振替事務手数料: 110円(税込)/月 退去時における通常清掃費用: 87,384円(税込)		
設備	床暖房 エアコン 浴室乾燥機 給湯追い焚き BS CS CATV コンロ グリル オートロック 宅配ロッカー		
備考	ピアノ相談可 ペット相談可 フロント管理: 通勤 定借※再契約可(法人は普通借適用※条件有)/1年 未満解約違約金有/駐輪ステッカー: 2,200円(税込)/ ペット可(小型犬or猫2匹迄) 敷金1ヶ月積増し/保証 会社利用必須		

*お申し込み後、審査の結果お断りする場合がございます。



東京都知事(1)第107725号

株式会社 S - e m i

〒120-0003 東京都足立区東和3-10-10

TEL:03-6761-8784

FAX:03-6740-1058

取引態様
媒介

手数料負担の割合	貸主	0%	借主	100%
手数料配分の割合	元付	0%	客付	100%

UCOM光基本利用料無料 フロントサービス 原則、保証会社利用※大手法人等保証会社未加入の場合敷金2ヶ月

Park Cube西ヶ原STAGE

賃貸マンション
■建物外観■



ペット飼育相談 (小型犬・猫2匹まで※敷金1ヶ月増し) アップライトピアノ可



原則、保証会社利用必須

- ・レジデントアシスタンス
- 例) 月額賃料の初回保証料50%・年費9,600円
- ・Casa
- ・オリコフォレントインシュア



相談可
ピアノ相談可
ペット相談可



宅配ロッカー
フロントサービス



フロントサービス



追い焚き



ゴミ置き場



オートロック



グリル



エアコン



HOT



ガスコンロ(2口)



浴室乾燥機



24時間換気



CATV



シャワートイレ



DIGITAL 10' CS



BSアンテナ

連保不要システム ※大手法人契約等、保証会社未加入の場合は敷金2ヶ月

町内会費3,000円(2年分)



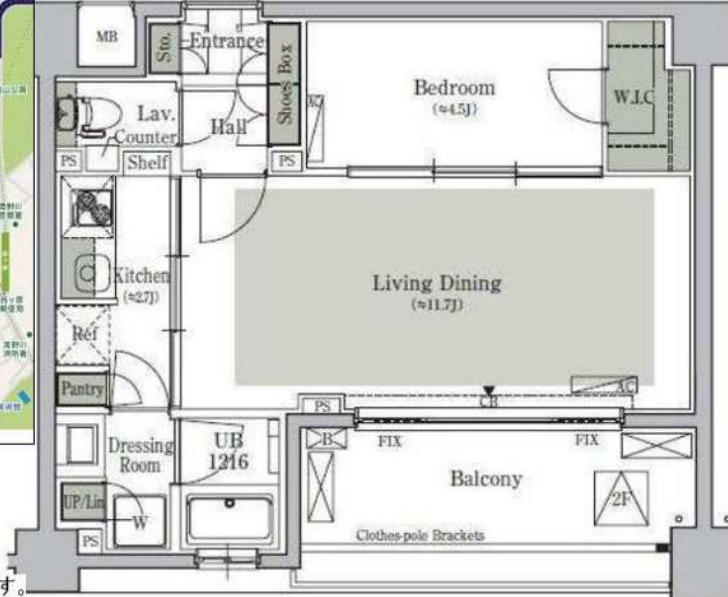
駐輪場1住戸2台
ステッカー発行手数料
2,200円(税込)

■現地案内図■



相談可 ペット飼育相談可
小型犬・猫 2匹まで
※敷金1ヶ月積み増し

※図面と現況に相違がある場合は現況優先と致します。



物件名称	パークキューブ西ヶ原ステージ 213号室		
間取り	1LD・K+WIC		
賃貸条件	賃料	153,000 円/月	
	管理費/共益費	10,000円/月	
敷金	1ヶ月	礼金	1ヶ月
	所在地		
所在地	東京都北区西ヶ原四丁目51番35号		
交通	東京都交通局都営三田線『西巣鴨』	駅より徒歩	9分
	バス乗車	分	停より徒歩 分
	JR山手線『巣鴨』	駅より徒歩	16分
	バス乗車	分	停より徒歩 分
建物	構造・規模	鉄筋コンクリート造 地上14階 地下2階建	賃貸戸数
	専有面積	44.27 m ² (13.39 坪)	バルコニー面積 (m ² 坪)
竣工年月	2009年12月		
入居予定日	8月上旬		
案内可能日	7月上旬		
契約期間	2年(定期借家)		
更新料	無(定期借家のため)		
駐車場	有	駐車場備考	相談
駐車場料金	区分	必須 レジデントアシスタンス(株) 他2社	
賃貸保証委託契約	条件	初回保証委託料(最低20,000円): 月額賃料等の50%、 2年日以降: 9,600円/年	
	保険	借家人賠償責任保険を付帯した火災保険にご加入いただけます	
管理会社	三井不動産レジデンシャルサービス株式会社 東京北支店		
その他費用	入居時における玄関錠交換代: 16,500円(税込) 口座振替事務手数料: 110円(税込)/月 退去時における通常清掃費用: 58,436円(税込)		
設備	床暖房 エアコン 浴室乾燥機 給湯追い焚き BS CS CATV コンロ グリル オートロック 宅配ロッカー		
備考	ピアノ相談可 ペット相談可 フロント管理: 通勤 定借※再契約可(法人は普通借適用※条件有)/1年未満解約 違約金有/駐輪場: 2,200円(税込)/ペット可(小型犬or猫 2匹迄) 敷金1ヶ月積み増し/保証会社利用必須		

*お申し込み後、審査の結果お断りする場合がございます。



東京都知事(1)第107725号

株式会社 S - e m i

〒120-0003 東京都足立区東和3-10-10

TEL:03-6761-8784

FAX:03-6740-1058

取引態様
媒介

手数料負担の割合	貸主	0%	借主	100%
手数料配分の割合	元付	0%	客付	100%