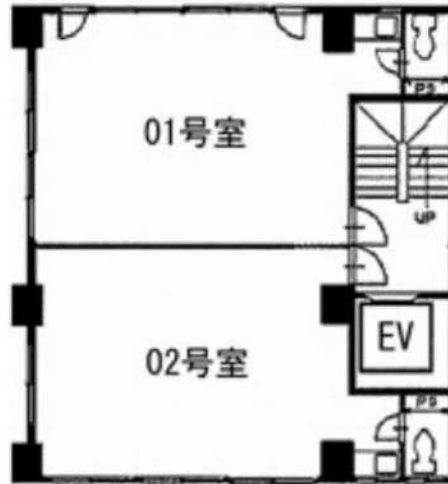


# Business For Rent

# 丸中ビル 501号室



賃料(税別)		管理費・共益費(税別)		入居時期
132,000円		11,000円		6月上旬
坪12,000円		坪1,000円		
更新料/再契約料	礼金	保証金	償却	契約期間
1ヶ月	-	6ヶ月	解約時賃料の2ヶ月分	定期借家 / 2年間
その他費用				
保証会社	月額固定費の1ヶ月分			
火災保険	加入必須			
所在地 東京都千代田区九段南3丁目8-13 Map				
交通 総武線『市ヶ谷駅』徒歩5分 東京メトロ東西線『九段下駅』徒歩9分				
構造規模	SRC		築年月	1975年12月
所在階	5階/地下1階地上8階建		専有面積	11坪 (36.36㎡)
設備				
<ul style="list-style-type: none"> <li>エレベーターあり</li> <li>解約予告：3ヶ月前</li> <li>タイルカーペット</li> <li>個別空調 (1基)</li> </ul>				



東京都知事(1)第107725号

株式会社 S-em i

〒103-0022 東京都中央区日本橋室町1-13-11

TEL:03-6824-2432

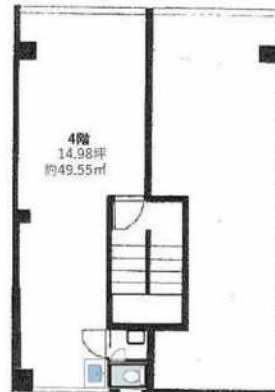
FAX:03-6740-1058

取引態様  
媒介

手数料 負担の割合	貸主	0%	借主	100%
手数料 配分の割合	元付	0%	客付	100%

# Business For Rent

# 第一お茶の水ビル 4階



賃料(税別)		管理費・共益費(税別)		入居時期	
165,000円		賃料に含む		即日	
坪11,015円					
更新料/再契約料	礼金	保証金/敷金	償却	契約期間	
新賃料の1ヶ月分	-	6ヶ月	解約時賃料の2ヶ月分	定期借家2年	
その他費用					
保証会社	月額固定費の1ヶ月分				
火災保険	加入必須				
所在地	東京都千代田区神田駿河台1丁目8-3				
交通	東京メトロ千代田線『新御茶ノ水駅』 徒歩5分				
	東京メトロ丸ノ内線『御茶ノ水駅』 徒歩5分				
構造規模	事務所 / RC	築年月	1972年11月		
総階数	地上6階建	所在階	4階		
専有面積	14.98坪 (49.55㎡)				
設備					
エレベーター	-	トイレ	室内		
機械警備	-	空調	個別空調		
利用時間	24時間利用可能		その他	キッチン	
駐車場	-			-	
床/天井高	タイルカーペット/2,490mm			-	



東京都知事(1)第107725号

株式会社 S-em i

〒103-0022 東京都中央区日本橋室町1-13-11

TEL:03-6824-2432

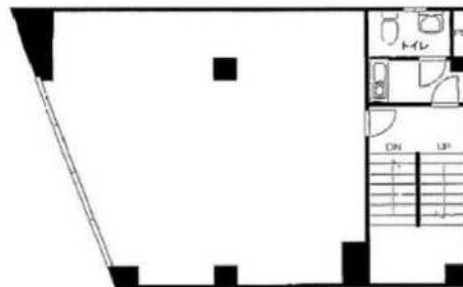
FAX:03-6740-1058

取引態様  
媒介

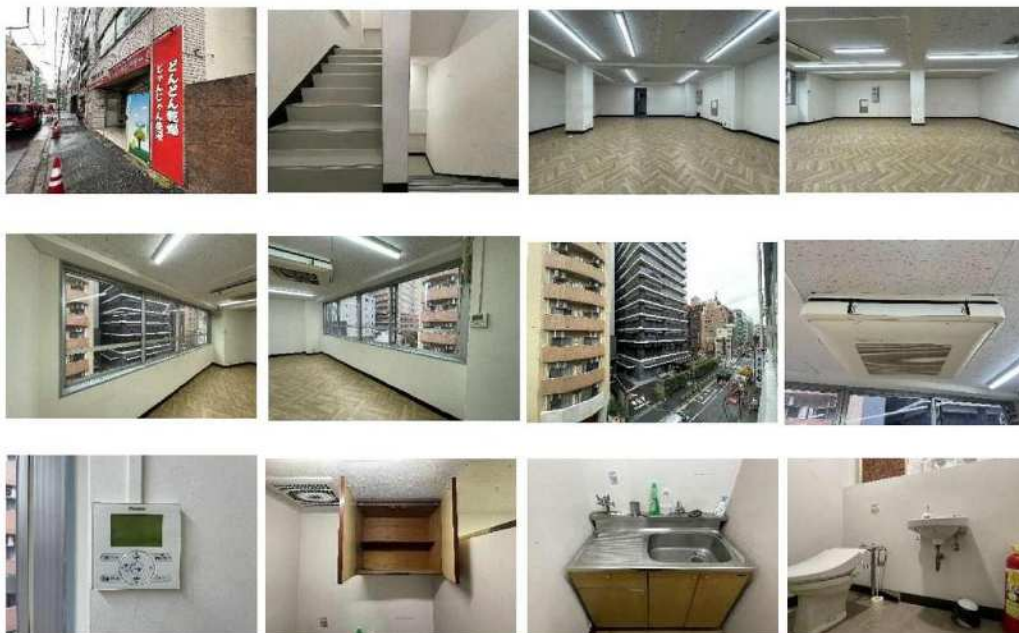
手数料 負担の割合	貸主	0%	借主	100%
手数料 配分の割合	元付	0%	客付	100%

# Business For Rent

# 堀内ビル 4階



賃料(税別)	管理費・共益費(税別)		入居時期
167,130円	賃料に含む		即日
坪9,000円			
更新料/再契約料	礼金	保証金/敷金	償却
新賃料の1ヶ月分	1ヶ月	4ヶ月	解約時賃料の2ヶ月分
契約期間			
定期借家2年			
その他費用			
保証会社	月額固定費の1ヶ月分		
火災保険	加入必須		
袖看板掲出費	月額5,000円(別税)		
所在地	東京都千代田区神田須田町2-8-5		
交通	都営新宿線『岩本町駅』徒歩1分		
	JR中央・総武線『秋葉原駅』徒歩4分		
構造規模	事務所 / RC	築年月	1977年12月
総階数	地上5階建	所在階	4階
専有面積	18.57坪 (61.39㎡)		
設備			
エレベーター	-	トイレ	室外(洗浄機能付便座)
機械警備	-	空調	個別空調
利用時間	24時間利用可能		光ケーブル
駐車場	なし	その他	-
床/天井高	Pタイル/2,320mm		-



東京都知事(1)第107725号

株式会社 S-em i

〒103-0022 東京都中央区日本橋室町1-13-11

TEL:03-6824-2432

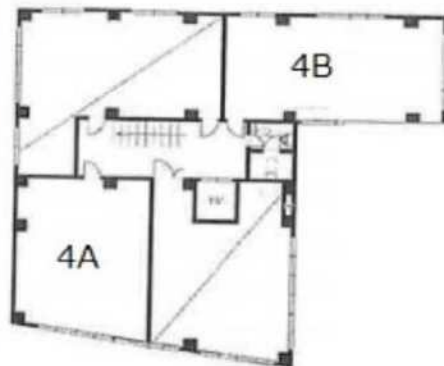
FAX:03-6740-1058

取引態様  
媒介

手数料 負担の割合	貸主	0%	借主	100%
手数料 配分の割合	元付	0%	客付	100%

# Business For Rent

# 半蔵門ウッドフィールド 4階A



賃料(税別)		管理費・共益費(税別)		入居時期
196,800円		賃料に含む		即時
坪15,000円				
更新料/再契約料	礼金	保証金/敷金	償却	契約期間
新賃料の1ヶ月分	1ヶ月	6ヶ月	解約時賃料の1ヶ月分	普通借家2年
その他費用				
保証会社	月額固定費の1ヶ月分			
火災保険	利用可能			
所在地	千代田区麴町2丁目7-3			
交通	東京メトロ半蔵門線 半蔵門駅 徒歩1分			
	東京メトロ有楽町線 麴町駅 徒歩5分			
構造規模	事務所 / SRC	築年月	1971年8月	
総階数	地上7階 (地下1階)	所在階	4階	
専有面積	13.12坪 (43.37㎡)			
設備				
エレベーター	1基	トイレ	室外	
機械警備	なし	空調	個別空調	
利用時間	24時間利用可能		その他	
駐車場	なし			
床/天井高	タイルカーペット			



東京都知事(1)第107725号

株式会社 S-em i

〒103-0022 東京都中央区日本橋室町1-13-11

TEL:03-6824-2432

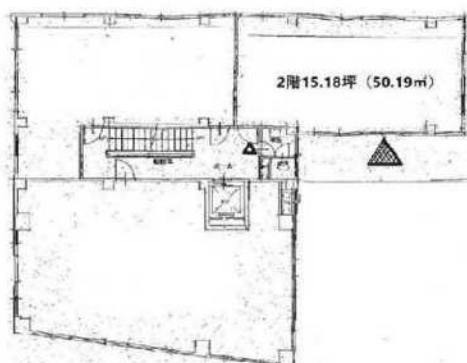
FAX:03-6740-1058

取引態様  
媒介

手数料 貸主の割合	貸主	0%	借主	100%
手数料 借主の割合	元付	0%	客付	100%

# Business For Rent

# 半蔵門ウッドフィールド 2階



賃料(税別)		管理費・共益費(税別)		入居時期
210,000円		賃料に含む		即時
坪13,834円				
更新料/再契約料	礼金	保証金/敷金	償却	契約期間
新賃料の1ヶ月分	1ヶ月	6ヶ月	解約時賃料の1ヶ月分	普通借家2年
その他費用				
保証会社	月額固定費の1ヶ月分			
火災保険	利用可能			
所在地	千代田区麴町2丁目7-3			
交通	東京メトロ半蔵門線 半蔵門駅 徒歩1分			
	東京メトロ有楽町線 麴町駅 徒歩5分			
構造規模	事務所 / SRC	築年月	1971年8月	
総階数	地上7階 (地下1階)	所在階	2階	
専有面積	15.18坪 (50.19㎡)			
設備				
エレベーター	1基	トイレ	室外	
機械警備	なし	空調	個別空調	
利用時間	24時間利用可能		その他	
駐車場	なし			
床/天井高	タイルカーペット			



東京都知事(1)第107725号

株式会社 S - e m i

〒103-0022 東京都中央区日本橋室町1-13-11

TEL:03-6824-2432

FAX:03-6740-1058

取引態様  
媒介

手数料 貸主の割合	貸主	0%	借主	100%
手数料 借主の割合	元付	0%	客付	100%

# Business For Rent

# たちばなやビル 1階



賃料(税別)		管理費・共益費(税別)		入居時期
220,000円		賃料に含む		即日
坪22,000円		-		
更新料/再契約料	礼金	保証金	償却	契約期間
1ヶ月	1ヶ月	8ヶ月	解約時賃料の2ヶ月	普通借家2年
その他費用				
保証会社	月額固定費の1ヶ月分			
火災保険	加入必須			
所在地	東京都千代田区神田小川町3丁目5-2			
交通	都営三田線『神保町駅』 徒歩約5分			
	都営新宿線『小川町駅』 徒歩約5分			
構造規模	事務所 / RC	築年月	1986年01月	
総階数	地上8階 (地下1階)	所在階	1階	
専有面積	10坪 (33.05㎡)			
設備				
空調：個別、床仕様：Pタイル、天井高：2,500mm 光ケーブル (MDFまで) ガス無、自動ドア新耐震基準、エレベーター、看板使用料月額22,000円 (任意) 【エントランス】平日8~21時、土8~18時				



東京都知事(1)第107725号

株式会社 S - e m i

〒103-0022 東京都中央区日本橋室町1-13-11

TEL:03-6824-2432

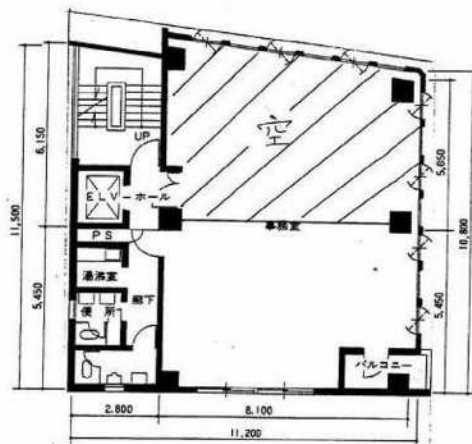
FAX:03-6740-1058

取引態様  
媒介

手数料 貸主の割合	貸主	0%	借主	100%
手数料 借主の割合	元付	0%	客付	100%

# Business For Rent

# 荒井ビル 5階北側



※面積に共用部分約2坪含む

賃料(税別)	管理費・共益費(税別)	入居時期		
245,000円	52,500円	2026年2月予定		
坪14,000円	坪3,000円			
更新料/再契約料	礼金	保証金/敷金	償却	契約期間
新賃料の1ヶ月分	0	6ヶ月	解約時賃料の2ヶ月分	普通借家2年
その他費用				
保証会社	月額固定費の1ヶ月分			
火災保険	加入必須			
所在地	東京都千代田区神田駿河台3丁目 5-15			
交通	中央線 御茶ノ水駅 徒歩6分			
	東京メトロ千代田線 新御茶ノ水駅 徒歩2分			
構造規模	事務所 / RC	築年月	1976年01月	
総階数	地上7階建	所在階	5階	
専有面積	17.5坪 (57.86㎡)			
設備				
エレベーター	1基	トイレ	室外(男女別)	
機械警備	あり	空調	個別空調	
利用時間	24時間利用可能			
駐車場	なし	その他		
床/天井高	タイルカーペット			



東京都知事(1)第107725号

株式会社 S-em i

〒103-0022 東京都中央区日本橋室町1-13-11

TEL:03-6824-2432

FAX:03-6740-1058

取引態様  
媒介

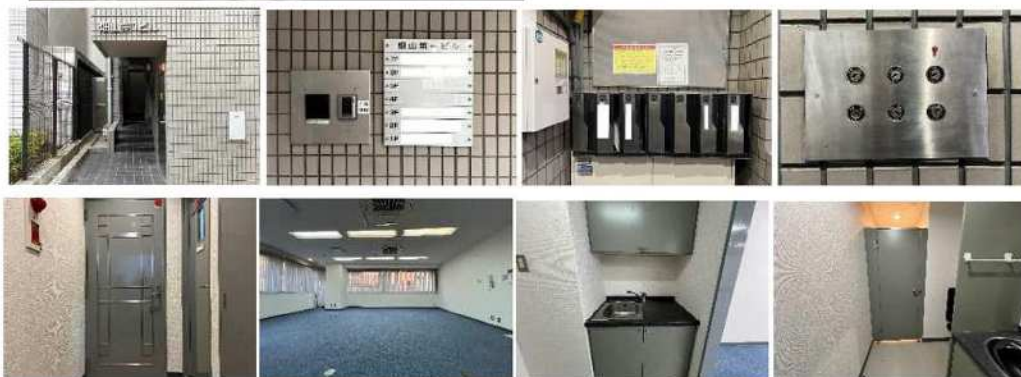
手数料 貸主の割合	貸主	0%	借主	100%
手数料 借主の割合	元付	0%	客付	100%

# Business For Rent

# 畑山第一ビル



賃料(税別)		管理費・共益費(税別)		入居時期
270,750円		36,100円		即時
15,000円		2,000円		
更新料/再契約料	礼金	保証金/敷金	償却	契約期間
新賃料の1ヶ月分	-	6ヶ月	解約時賃料の2ヶ月分	普通借家
その他費用				
保証会社	月額固定費の1ヶ月分			
火災保険	加入必須			
所在地	東京都千代田区神田猿楽町2丁目2-6			
交通	東京メトロ半蔵門線 『神保町駅』 徒歩6分			
	都営新宿線 『神保町駅』 徒歩6分			
構造規模	事業用建物 / SRC	築年月	1992年05月	
総階数	地上7階	所在階	4階	
専有面積	18.05坪 (59.68㎡)			
設備				
諸条件相談可能				
<ul style="list-style-type: none"> <li>・ 解約予告3か月前</li> <li>・ 面積(グロス計算)</li> <li>・ 新耐震基準</li> <li>・ エレベータ</li> <li>・ タイルカーペット・インターネット引込可・機械警備・個別空調2基・室外トイレ(洗浄機付き便座)</li> <li>・ ブラインド残置・電気給湯(キッチン箇所)・LED照明に変更予定</li> </ul>				



東京都知事(1)第107725号

株式会社 S - e m i

〒103-0022 東京都中央区日本橋室町1-13-11

TEL:03-6824-2432

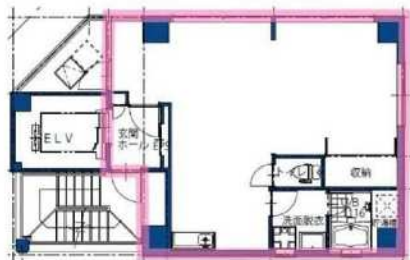
FAX:03-6740-1058

取引態様  
媒介

手数料 負担の割合	貸主	0%	借主	100%
手数料 配分の割合	元付	0%	客付	100%

# Business For Rent

# トナカイ神田タワー 11階



賃料(税別)		管理費・共益費(税別)		入居時期
275,800円		賃料に含む		即時
坪17,500円		-		
更新料/再契約料	礼金	保証金/敷金	償却	契約期間
-	-	6ヶ月	-	普通借家2年
その他費用				
保証会社	月額固定費の1ヶ月分			
火災保険	加入必須			
所在地	東京都千代田区神田東松下町12-1			
交通	JR山手線 『神田駅』 徒歩4分			
	都営新宿線 『岩本町駅』 徒歩3分			
構造規模	事務所 / RC	築年月	2010年02月	
総階数	地上12階建	所在階	11階	
専有面積	15.76坪 (52.1㎡)			
設備				
エレベーター	1基	トイレ	室内	
機械警備	オートロック	空調	個別	
エントランス 開閉時間	6:00~21:00 (時間外はカードキー もしくはインターホンにて解除)		その他	モニター付インターホン
床仕様	タイルカーペット			光ケーブル引込可
天井高	2,600mm			洗面・ユニットバス



東京都知事(1)第107725号

株式会社 S-em i

〒103-0022 東京都中央区日本橋室町1-13-11

TEL:03-6824-2432

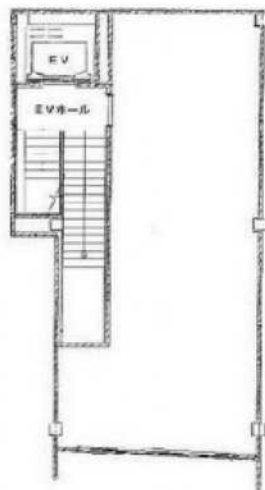
FAX:03-6740-1058

取引態様  
媒介

手数料 負担の割合	貸主	0%	借主	100%
手数料 配分の割合	元付	0%	客付	100%

# Business For Rent

# 朝日電機ビル 2階



賃料(税別)		管理費・共益費(税別)		入居時期
302,290円		40,850円		即時
坪18,500円		坪2,500円		
更新料/再契約料	礼金	保証金	償却	契約期間
1ヶ月	-	10ヶ月	2ヶ月	定期借家5年
その他費用				
保証会社	月額固定費の1ヶ月分			
火災保険	加入必須			
所在地	東京都千代田区内神田2丁目13-6			
交通	JR山手線 『神田駅』 徒歩3分			
	東京メトロ丸ノ内線 『淡路町駅』 徒歩7分			
構造規模	店舗/鉄骨造	築年月	1978年01月	
総階数	地上5階	所在階	2階	
専有面積	16.34坪 (54.01㎡)			
設備				
飲食可(重飲食および深夜営業不可) スケルトン(※解約時はスケルトンの状態で明け渡し) 土曜、日曜、祝日利用不可 冷房、暖房、個別空調 エレベーター 看板設置可(月々10,000円)				



東京都知事(1)第107725号

株式会社 S-em i

〒103-0022 東京都中央区日本橋室町1-13-11

TEL:03-6824-2432

FAX:03-6740-1058

取引態様  
媒介

手数料 負担の割合	貸主	0%	借主	100%
手数料 配分の割合	元付	0%	客付	100%

# Business For Rent

# メディカル・フォレストたちかわ



賃料(税別)		管理費・共益費(税別)		入居時期
650,000円		賃料に含む		即時
坪10,740円				
更新料/再契約料	礼金	保証金/敷金	償却	契約期間
0ヶ月	1ヶ月	10ヶ月	-	定期借家契約 20年以上
その他費用				
火災保険	加入必須			
所在地	東京都立川市柴崎町6丁目19番20号			
交通	JR中央線「立川駅」21分			
	多摩モノレール「柴崎体育館」4分			
構造規模	店舗 / 木造	築年月	2019年/3月	
総階数	地上2階	所在階	2階	
専有面積	60.52坪 (200.08㎡)			
設備				
<ul style="list-style-type: none"> <li>・スケルトン</li> <li>・募集科目：眼科・皮膚科他 【クリニック関連】</li> <li>・短期解約違約金あり</li> </ul> ※詳細はお伺い下さい				



東京都知事(1)第107725号

株式会社 S-em i

〒103-0022 東京都中央区日本橋室町1-13-11

TEL:03-6824-2432

FAX:03-6740-1058

取引態様  
媒介

手数料 負担の割合	貸主	0%	借主	100%
手数料 配分の割合	元付	0%	客付	100%